


Kupní smlouva č. 98/2020



uzavřená dle § 2079 a násl. zákona č. 89/2012 Sb., občanský zákoník

1. Smluvní strany

Kupující:

Název: Střední škola informatiky, poštovníctví a finančnictví
Brno, příspěvková organizace
Sídlo: Čichnova 982/23, 624 00 Brno
Zastoupena: Ing. Olga Hölzlová, ředitelka školy
IČ: 00380385
DIČ: CZ00380385
Bankovní spojení: 
dále jen „kupující“

Prodávající:

Název: Comimpex spol. s r.o.
Zastoupena: Dušanem Paroulkem, jednatelem
IČ: 46972439
DIČ: CZ46972439
plátce DPH: 
Bankovní spojení: 
Zapsaná v obchodním rejstříku vedeném Krajským soudem v Brně, oddíl C, vložka 7360
dále jen „prodávající“

ÚVODNÍ UJEDNÁNÍ

Smlouva je uzavřena na základě výsledků výběrového řízení .

2. Předmět smlouvy a rozsah

- 2.1 Předmětem smlouvy je kompletní řádně provedená dodávka výpočetní techniky. Prodávající se zavazuje na svůj náklad a nebezpečí kupujícímu dodat výpočetní techniku (8 ks) dle technické specifikace – příloha č. 1, jakož i doklady, které se k nim vztahují a umožní kupujícímu nabýt vlastnické právo. Kupující kupuje předmět smlouvy, který splňuje požadavky dle technické specifikace – příloha č. 1 a zavazuje se zaplatit kupní cenu

3. Doba, místo, způsob a ostatní podmínky plnění

3.1 Doba plnění

Termín plnění dodávky je **31. prosince 2020**.

3.2 Místo plnění se vymezuje v místě jeho realizace, kterým jsou prostory Střední školy informatiky, poštovníctví a finančnictví Brno, příspěvková organizace, Čichnova 982/23, 624 00 Brno.

4. Cena a platební podmínky

4.1 Cena

Cena za předmět smlouvy je stanovena dohodou obou smluvních stran a činí celkem:

cena bez DPH	187.880,-	Kč bez DPH
sazba DPH	21 %	
DPH	39.454,80	Kč
cena celkem	227.334,80	Kč vč. DPH

4.2 Smluvní cena je maximální přípustná a závazná po celou dobu plnění a zahrnuje veškeré náklady prodávajícího pro řádnou realizaci sjednaného předmětu této smlouvy (dodávka do sjednaného místa plnění).

4.3 Smluvní cena bude kupujícím uhrazena jednorázově a prodávající ji vyúčtuje daňovým dokladem (fakturou) jím vystaveným ke dni uskutečnění zdanitelného plnění, kterým se rozumí datum řádného protokolárního předání a převzetí předmětu plnění.

4.4 Termín splatnosti daňového dokladu (faktury) je 30 kalendářních dnů ode dne jeho doručení kupujícím. Daňový doklad (faktura) musí obsahovat veškeré náležitosti v souladu se zákonem č. 235/2004 Sb., o dani z přidané hodnoty, v platném znění. V případě, že daňový doklad nebude obsahovat předepsané náležitosti, bude kupujícím ihned po zjištění nedostatků vrácen zpět k doplnění. Faktura musí dále odpovídat požadavkům stanoveným podmínkami pro poskytnutí dotace z Operačního programu.

5. Záruka za jakost a záruční servis

5.1 Záruční lhůta

Prodávající poskytuje na předmět plnění následující záruku a servis po celou dobu trvání záruční lhůty:

- celá dodávka 36 měsíců

Záruční lhůta touto smlouvou sjednaná začne plynout ode dne úspěšného protokolárního předání a převzetí.

Kupující je povinen předat prodávajícímu reklamaci zjištěných závad, které jsou předmětem záruky, ihned po jejich zjištění.

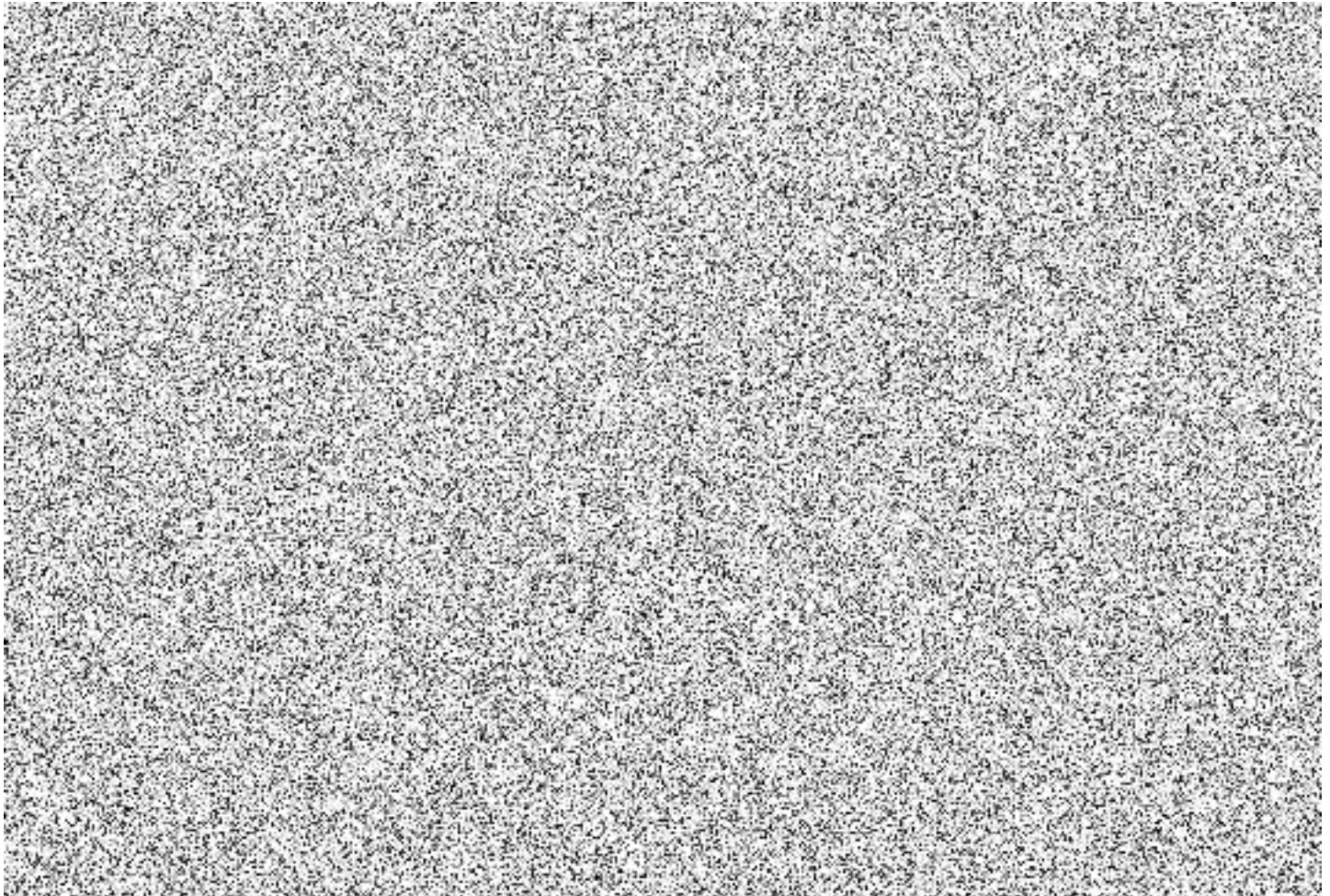
6. Smluvní pokuty a úrok z prodlení

6.1 Kupující souhlasí s úrokem z prodlení ve výši 0,05% z dlužné ceny za každý den prodlení s její úhradou.

6.2 Prodávající souhlasí s úrokem z prodlení ve výši 0,05% z ceny za každý den prodlení po termínu uvedeném v 3.1.

7. Ostatní a závěrečná ustanovení

- 7.1 Vlastnické právo k předmětu plnění a nebezpečí škody na něm přechází na kupujícího dnem úspěšného protokolárního předání a převzetí předmětu plnění.
- 7.2 Jakékoliv změny a doplňky této smlouvy je možné provádět dle dohody smluvních stran pouze písemně formou dodatků, pořadově očíslovaných a potvrzených oprávněnými zástupci obou smluvních stran.
- 7.3 Prodávající souhlasí se zveřejněním kupní smlouvy v registru smluv. Tato smlouva nabývá platnosti dnem podpisu oprávněných zástupců obou smluvních stran a účinnosti dnem zveřejnění v registru smluv.
- 7.4 Smlouva je vyhotovena ve 2 stejnopisech, z nichž po jednom obdrží každá ze smluvních stran. Nedílnou součástí této smlouvy je Příloha č. 1 - specifikace.
- 7.5 Prodávající poskytne součinnost při výkonech finančních kontrol prováděných v souvislosti s úhradou zboží z veřejných výdajů a zavazuje se poskytnout kontrolním orgánům podmínky k provedení kontroly a poskytnout jim součinnost.



LENOVO TP L15 T 15.6" – 8 ks

Model: ThinkPad L15 Gen 1 (Intel)
Operační systém: Windows 10 Pro 64
Processor: Intel Core i5-10210U (4C / 8T, 1.6 / 4.2GHz, 6MB)
Paměť: 1x 8GB SO-DIMM DDR4-2666
Počet slotů (celkem / Volné): 2/1
Maximální velikost: 64 GB
Pevný disk: 512GB SSD M.2 2280 PCIe NVMe Opal2
Optická mechanika: Ne
Displej: 15.6" FHD (1920x1080) IPS 250nits, matný
Grafická karta: Intel UHD Graphics
Polohovací zařízení: TouchPad + TrackPoint
Podsvícená klávesnice: Ano
Numerická klávesnice: Ano
Web kamera: Ano 720p (IR, ThinkShutter)
Čtečka otisku prstu: Ano
Smart Card Reader: Ano
Sít: 100/1000M
Bezdrátová komunikace: Intel AX200 11ax, 2x2 + BT5.0
USB:
-2x USB 3.2 Gen1 (jeden stále pod napětím)
-1x USB 3.2 Gen1 typ C (podpora napájení a DP)
-1x USB 3.2 Gen2 typ C (podpora funkce napájení a DP)
Další konektory:
-1x HDMI 1.4b
-1x RJ-45
-1x 3,5mm combo Jack
-1x dokovací konektor
-1x security keyhole
Čtečka paměťových karet: Ano microSD
Výdrž baterie: až 11,6 hodin
Baterie: Li-Polymer 45Wh
Napájení: 65W pomocí USB-C
Barva: Černá
Rozměry: 366,5 x 250 x 21 mm
Hmotnost: 1,98 kg
Záruka: 3 roky
Součástí balení:
- Napájecí adaptér
- HDMI-VGA převodník AKASA
- Optická drátová USB myš Logitech B100, černá