

## SMLOUVA O DÍLO č. 265/2020

uzavřená podle ustanovení zákona č. 89/2012 Sb., občanského zákoníku, ve znění pozdějších předpisů

### ČLÁNEK I.

#### SMLUVNÍ STRANY A JEJICH ODPOVĚDNÍ ZÁSTUPCI

- Objednatel:** Statutární město Brno, Dominikánské nám. 196/1, 602 00 Brno, Brno - město  
zastoupené Ing. Karin Karasovou, starostkou městské části Brno – Královo Pole na základě čl. 13 odst. 2 a 3 obecně závazné vyhlášky statutárního města Brna, ve znění pozdějších změn – Statutu města Brna  
IČO: 44992785  
DIČ: CZ44992785  
Adresa pro doručování: ÚMČ Brno – Královo Pole  
Palackého tř. 59, 612 93 Brno  
Bankovní spojení: [REDAKCE]  
číslo účtu: [REDAKCE]  
Tel.: 5 [REDAKCE] - [REDAKCE]  
zástupce ve věcech technických [REDAKCE]
- Zhotovitel:** Abixeor s.r.o.  
se sídlem: Kratochvilka 98, 664 91 Kratochvilka  
statutární orgán: Martin Hanák  
ve věcech technických: Martin Hanák  
IČO: 24216909  
DIČ: CZ24216909  
Bankovní spojení: [REDAKCE]  
Číslo účtu: [REDAKCE]  
Tel., email: [REDAKCE]  
Datová schránka: 2ii9urb

Subjekt je zapsán v Obchodním rejstříku vedeném Krajským soudem v Brně sp. zn. C 73773.

### ČLÁNEK II.

#### ÚVODNÍ USTANOVENÍ

- Zhotovitel prohlašuje, že je na základě živnostenského oprávnění pro činnost provádění staveb, jejich změn a odstraňování, odborně způsobilý zhotovit dílo v rozsahu dohodnutém touto smlouvou.
- Zhotovitel prohlašuje, že se plně seznámil s rozsahem a povahou díla, s místem provádění díla, že jsou mu známy veškeré technické, kvalitativní a jiné podmínky provádění díla a že disponuje takovými kapacitami a odbornými znalostmi, které jsou pro řádné provedení díla nezbytné. Potvrzuje, že prověřil podklady a pokyny, které obdržel od Objednatele do uzavření této Smlouvy.

3. Objednatel se Zhotovitelem uzavírají tuto Smlouvu o dílo, dále jen Smlouva, s ohledem na to, že nabídka Zhotovitele na provedení díla byla dne 4.11.2020 Objednatelem vybrána v rámci veřejné zakázky malého rozsahu s názvem Oprava bytů č. 2, 13, 16 v BD Purkyňova 91a, Brno jako nejvhodnější.

### **ČLÁNEK III. PŘEDMĚT PLNĚNÍ**

1. Předmětem této Smlouvy je závazek Zhotovitele řádně provést ve sjednané době, na své náklady a na své nebezpečí dílo a takto provedené dílo předat Objednateli a tomu odpovídající závazek Objednatele provedené dílo převzít a zaplatit Zhotoviteli cenu za jeho provedení dle čl. VI Smlouvy.
2. Dle dohody smluvních stran je předmětem díla provedení všech stavebních činností, prací a dodávek uvedených ve smlouvě a jejich přílohách v souladu se zadávací dokumentací veřejné zakázky a nabídky Zhotovitele. Předmětem díla je oprava bytů č. 2, 13, 16 v BD Purkyňova 91a. Dílo musí být způsobilé k dohodnutému účelu. Účelem zhotovení díla je povést opravu bytu tak, aby bylo možné byt řádně a bezpečně užívat.
1. Zhotovitel se zavazuje provést pro Objednatele opravu bytu č. 2 v I. NP a bytů č. 13, 16 ve III. NP budovy na ulici Purkyňova pop. 3017, č. or. 91a, způsob užití bytový dům, v Brně – Králově Poli. Budova je součástí pozemku p. č. 3626/1, vše zapsané na LV č. 10001 pro katastrální území Královo Pole, obec Brno, u Katastrálního úřadu pro Jihomoravský kraj, Katastrální pracoviště Brno-město (dále také jako „Stavba“). Byt je zobrazen v půdorysu, který tvoří přílohu č. 2 této smlouvy.

### **ČLÁNEK IV. DOBA PLNĚNÍ**

1. Zhotovitel je povinen převzít staveniště nejpozději do 7 dnů od nabytí účinnosti smlouvy. Předání staveniště se předpokládá v průběhu ledna 2021. Zhotovitel pak zahájí práce v den následující po převzetí staveniště.
2. Dílo musí být Zhotovitelem provedeno nejpozději **do 90 dnů** od termínu zahájení prací.

### **ČLÁNEK V. VLASTNICKÉ PRÁVO K PŘEDMĚTU DÍLA, ODPOVĚDNOST ZA ŠKODU**

1. Jednotlivé věci (součásti) se stávají vlastnictvím Objednatele okamžikem jejich zabudování do nemovitosti, byt dílo není dokončeno a je doposud prováděno.
2. Zhotovitel nese odpovědnost za škodu, která vznikne jeho činností při provádění díla nebo v souvislosti s prováděním díla podle této smlouvy včetně nemajetkové újmy, a to i třetím osobám popř. Objednateli až do doby předání a převzetí zhotoveného díla Objednatelem.
3. V případě, že Zhotovitel neodstraní Objednatelem oprávněně uplatněné škody v průběhu provádění díla v dohodnutém termínu a nedojde-li k dohodě, pak ve lhůtě obvyklé, je Objednatel oprávněn zajistit odstranění škod sám nebo třetí osobou na účet Zhotovitele. Objednatel je oprávněn požadovat po Zhotoviteli náhradu škodu v penězích.

4. Zhotovitel nese nebezpečí škody vzniklé na stavebních materiálech, stavebních hmotách, a zařízeních.

## **ČLÁNEK VI. CENA DÍLA**

1. Cena za provedení díla dle čl. III. této smlouvy je stanovena dohodou smluvních stran v souladu se zákonem č. 526/1990 Sb., o cenách, ve znění pozdějších předpisů, přičemž celková cena je cenou pevnou, nepřekročitelnou a nezměnitelnou, po celou dobu provádění díla. Cena díla je stanovena na základě položkového rozpočtu ze dne 11.10.2020, který tvoří jako Příloha č. 1 nedílnou součást této smlouvy. V ceně díla jsou zahrnuty veškeré náklady vynaložené Zhotovitelem v souvislosti s provedením celého díla.

2. Celková cena díla bez DPH **469 651,60 Kč**

(slovy: čtyřistašedesátdevěttisícšestsetpadesátjedna korun českých šedesát haléřů)

Sazba DPH odpovídá platné právní úpravě v době zdanitelného plnění.

3. Jednotkové ceny použité při tvorbě oceněného výkazu výměr (položkového rozpočtu) v sobě zahrnují zejména:
  - veškeré náklady na řádně a včasné zhotovení bezvadného funkčně způsobilého a kompletního díla způsobilého k dohodnutému účelu, jehož zhotovení je předmětem Smlouvy,
  - veškeré náklady pro zajištění BOZP a požární ochrany dle platných právních předpisů,
  - náklady na přesuny hmot a včetně nákladů na dopravu, uložení sutě a zeminy na skládku, místní poplatky,
  - náklady na zhotovení a odstranění vzorků, předepsané zkoušky, revize a atesty podle platných právních předpisů a technických norem nebo potřebných pro prokázání bezchybné funkce díla,
  - náklady na ochranu díla až do předání díla,
  - náklady na zhotovení a demontáž zařízení staveniště a veškerých výkonů sloužících ke zhotovení díla a pro užívání díla dále potřebných,
  - náklady na dopravně inženýrské opatření po dobu provádění stavby včetně projednání s dotčenými orgány,
  - náklady za spotřebu elektrické energie a vody.
4. Případné vícepráce budou účtovány samostatně, po jejich odsouhlasení oběma smluvními stranami formou písemných dodatků ke Smlouvě a budou uhrazeny na základě samostatné faktury vystavené Zhotovitelem po ukončení provádění díla. K vícepracem, které nebudou před jejich provedením písemně odsouhlaseny Objednatelem, se nepřihlíží.
5. Dohodnou-li se smluvní strany dodatkem ke smlouvě na méněpracích, cena za provedení díla dle odst. 1 tohoto článku se snižuje o hodnotu méněprací odpovídající ceně méněprací dle položkového rozpočtu.
6. Zjišťovací protokol, který bude přílohou faktury, slouží výhradně jako podklad fakturace.

## ČLÁNEK VII. PLATEBNÍ PODMÍNKY

1. Objednatel je povinen zaplatit Zhotoviteli cenu za dílo za těchto podmínek:
  - 1) Objednatel nebude Zhotoviteli poskytovat platby ceny či její části před předáním díla.
  - 2) Zhotovitel je oprávněn vystavit fakturu nejdříve po předání a převzetí díla, nejpozději však do 15 dnů od převzetí díla.
  - 3) Doba splatnosti daňového dokladu činí 14 kalendářních dní ode dne doručení daňového dokladu Objednateli na adresu pro doručování uvedenou v záhlaví Smlouvy.
  - 4) Platba ceny bude probíhat v korunách českých.
  - 5) V případě, že o to Objednatel písemně požádá, Zhotovitel prodlouží splatnost daňového dokladu až do 60 dní ode dne převzetí díla.
  - 6) Objednatel prohlašuje, že opravovaný objekt je používán k ekonomické činnosti. Vzhledem k tomu, že předmět této smlouvy jsou stavební práce, které dle § 92 zákona č. 235/2004 Sb., o dani z přidané hodnoty, ve znění pozdějších předpisů, odpovídají číselnému kódu klasifikace produkce CZ-CPA 41 až 43 bude pro výše uvedené stavební práce aplikován režim přenesené daňové povinnosti podle § 92a tohoto zákona.
  - 7) Objednatel nepřijímá elektronické daňové doklady.
  - 8) Zhotovitel je povinen vystavit daňový doklad se všemi náležitostmi daňového dokladu stanovené zákonem č. 235/2004 Sb., o dani z přidané hodnoty, ve znění pozdějších předpisů, a zákonem č. 563/1991 Sb., o účetnictví, ve znění pozdějších předpisů:
    - a. označení Objednatele, včetně sídla, doručovací adresy, IČ, DIČ;
    - b. označení Zhotovitele, včetně sídla, IČ, DIČ;
    - c. evidenční číslo daňového dokladu;
    - d. den vystavení daňového dokladu;
    - e. číslo smlouvy Objednatele, název smlouvy a název VZ „Oprava bytů č. 2, 13, 16 v BD Purkyňova 91a, Brno“
    - f. den uskutečnění plnění;
    - g. splatnost daňového dokladu;
    - h. základ daně;
    - i. sazbu daně a výši daně v české měně;
    - j. doložku „daň odvede zákazník“;
    - k. číslo účtu Zhotovitele, na nějž má být placeno;
2. Přílohou faktury bude vždy technickým dozorem nebo oprávněnou osobou Objednatele podepsaný zjišťovací protokol obsahující soupis skutečně provedených prací, služeb a dodávek s jednotkovou cenou a množstvím u jednotlivých položek. V případě, že daňový doklad nebude obsahovat správné údaje či bude neúplný nebo nebude obsahovat soupis provedených prací, je Objednatel oprávněn daňový doklad vrátit ve lhůtě do data jeho splatnosti Zhotoviteli. Zhotovitel je povinen vystavit nový daňový doklad. Lhůta splatnosti počíná v takovém případě běžet ode dne doručení opraveného či nově vystaveného daňového dokladu Objednateli. Zhotovitel je oprávněn účtovat daňovým dokladem pouze práce, služby a dodávky, které byly Zhotovitelem provedeny v rozsahu odsouhlaseném Objednatelem.
3. Zhotovitel je oprávněn uvést na daňovém dokladu bankovní účet, na nějž má být uhrazena cena, který je shodný s účtem uvedeným v této smlouvě. Změna bankovního účtu zhotovitele je možná pouze na základě písemného dodatku ke smlouvě. Objednatel

je oprávněn hradit cenu díla na účet Zhotovitele zveřejněný v registru plátců DPH. Platbu na jiný účet je Objednatel oprávněn odepřít a není tak v prodlení.

## **ČLÁNEK VIII. PROVÁDĚNÍ DÍLA**

1. O předání staveniště Zhotoviteli bude sepsán písemný protokol podepsaný oprávněnými zástupci obou smluvních stran, který bude vyhotoven ve dvou stejnopisech, z nichž každá ze smluvních stran obdrží po jednom jeho vyhotovení.
2. Zhotovitel povede ode dne převzetí staveniště až do podepsání zápisu o předání a převzetí díla nebo v případě, že bude dílo převzato Objednatelem s ojedinělými drobnými vadami až dnem jejich úplného odstranění jeden stavební deník originál a dvě kopie. Jedna kopie stavebního deníku náleží Objednateli, druhá Zhotoviteli. Originál stavebního deníku předá Zhotovitel při převjímacím řízení Objednateli, v případě předání díla s ojedinělými vadami až po odstranění těchto vad. Zápisy ve stavebním deníku nelze považovat za dohodu smluvních stran o změně smlouvy.
3. Zhotovitel je povinen při provádění díla dle této smlouvy dodržovat všechny předpisy o bezpečnosti a ochraně zdraví při práci, předpisy hygienické a požární a další závazné předpisy. Za dodržování těchto předpisů v místě provedení díla i při veškerých činnostech s provedením díla souvisejících nese odpovědnost Zhotovitel. Zhotovitel odpovídá v plném rozsahu i za činnost poddodavatelů.
4. Dílo musí odpovídat minimálně veškerým požadavkům uvedeným v českých technických normách, stavebním technickým osvědčením (§ 3 nařízení vlády č. 163/2002 Sb., kterým se stanoví technické požadavky na vybrané stavební výrobky), technickým podmínkám vztahujícím se k navrhování, posuzování a provádění staveb a stavebních prací a použití výrobků vztahujících se k plnění dle této smlouvy. Dílo bude provedeno v souladu se zákonem č. 183/2006 Sb., o územním plánování a stavebním řádu (Stavební zákon), ve znění pozdějších předpisů, a v souladu s předpisy souvisejícími.
5. Pro dílo použije Zhotovitel jen nové materiály a výrobky odpovídající první jakosti, které mají takové vlastnosti, aby po dobu předpokládané životnosti díla byla, při běžné údržbě, zaručena požadovaná mechanická pevnost a stabilita, požární bezpečnost, hygienické požadavky, ochrana zdraví a životního prostředí, bezpečnost při užívání, ochrana proti hluku, úspora energie. Zhotovitel se zavazuje, že při realizaci díla nepoužije žádný materiál, o kterém je známo, že je škodlivý. Zhotovitel se zavazuje, že k realizaci díla nepoužije materiály, které nemají požadující certifikaci, je-li pro jejich použití podle příslušných právních předpisů.
6. Zhotovitel je povinen při provádění Stavby zajistit dodržování technologických postupů a lhůt.
7. Zhotovitel se zavazuje zajistit provádění díla tak, aby provádění díla:
  - (a) v co nejmenší míře omezovalo užívání okolí místa provádění díla, veřejných prostranství či jiných okolních dotčených bytových a nebytových prostor, pozemků či staveb; a
  - (b) neobtěžovalo třetí osoby a okolní prostory zejména hlukem, pachem, emisemi, prachem, vibracemi, exhalacemi a zastíněním nad míru přiměřenou poměrům.
8. Zhotovitel je oprávněn provádět práce v dobu:

pondělí – pátek 7:00 – 18:00 hod, sobota 8:00 – 14:00 hod, neděle a svátky práce se nesmí provádět.

9. Zhotovitel je povinen při provádění zakrývaných částí díla písemně a prokazatelně vyzvat Objednatele k jejich kontrole před zakrytím v předstihu alespoň tři pracovních dnů; a v případě, že Objednatel kontrolu provedených částí díla neprovede, má se za to, že se zakrytím souhlasí; Zhotovitel uvede tuto skutečnost do stavebního deníku. Nesplnil-li Zhotovitel povinnost informovat Objednatele o zakrývání částí díla, je povinen na žádost Objednatele odkrýt práce, které byly zakryty, nebo které se staly nepřístupnými, na svůj náklad.
10. Objednatel je oprávněn po dobu provádění díla Stavbu průběžně kontrolovat. Objednatel je oprávněn vyhradit si být přítomen kontrole určité části díla, přičemž Zhotovitel je povinen sdělit Objednateli včas termín provádění těchto prací.
11. Zjistí-li Zhotovitel v průběhu provádění stavby, že dílo s ohledem na skryté překážky nemůže být provedeno dohodnutým způsobem, oznámí tuto skutečnost Objednateli a navrhne mu změnu díla. Zhotovitel dokončí Stavbu v termínu dle čl. IV Smlouvy v rozsahu, v kterém mu zjištěné překážky nebrání dokončení Stavby, nesdělí-li Objednatel Zhotoviteli, že má Zhotovitel provádění díla pozastavit. Objednatel pak převezme část díla za podmínek stanovených v čl. IX. Smlouvy, nedohodnou-li se strany, že Objednatel převezme dílo až po zhotovení dodatečných stavebních prací. Změna rozsahu díla (méněpráce i vícepráce) může být sjednána pouze na základě písemného dodatku. Hodnota dodatečných stavebních prací musí odpovídat ceně položek uvedených v položkovém rozpočtu díla a nejsou-li tak uvedeny, tak cenové úrovni díla dle čl. VI smlouvy.
12. Hodlá-li Zhotovitel k provádění díla využít poddodavatele, musí mít Zhotovitel předchozí souhlas Objednatele s vymezením přesného rozsahu díla, které bude poddodavatel provádět. Zhotovitel je povinen zároveň doložit kvalifikaci poddodavatele k poddodávce dle požadavku Objednatele. Bez souhlasu Zhotovitele k provádění poddodávky poddodavatelem odpovídá Zhotovitel za vady díla prováděné poddodávky, jako kdyby ji prováděl sám. Zhotovitel odpovídá za výběr poddodavatele.
13. Zhotovitel je povinen při provádění díla dbát pokynů technického dozoru stavebníka pověřeného Objednatelem dle § 152 zákona č. 183/2006 Sb., o územním plánování a stavebním řádu, (stavební zákon), ve znění pozdějších předpisů, k výkonu dozoru nad prováděním Stavby.
14. Zhotovitel je povinen vyklidit staveniště nejpozději ke dni předání díla Objednateli.
15. Zhotovitel odpovídá za bezpečnost a ochranu zdraví všech osob, které se v prostoru staveniště s jeho vědomím zdržují, i těch, které se zdržují mimo vymezený prostor staveniště v dosahu možného účinku provozní činnosti Zhotovitele.

## **ČLÁNEK IX. PŘEDÁNÍ DÍLA**

1. Zhotovitel je povinen písemně vyzvat Objednatele k převzetí díla nejméně 5 dnů předem. Za výzvu se považuje i zápis do stavebního deníku. Objednatel není povinen dílo převzít před dohodnutým termínem.
2. Zhotovitel je povinen řádně zhotovené dílo bez vad předat Objednateli v dohodnuté době na základě písemného protokolu o předání a převzetí díla podepsaného oprávněnými zástupci smluvních stran, ve kterém Objednatel prohlásí, zda dílo přebírá bez výhrad či s výhradami. Není-li dílo zhotoveno bez vad, není Objednatel povinen dílo převzít. Do protokolu pak Objednatel uvede rovněž důvody, proč odmítá dílo převzít. Převezme-li

Objednatel dílo s drobnými ojedinělými vadami, které samy o sobě ani ve spojení s jinými nebrání užívání stavby funkčně nebo esteticky, ani její užívání podstatným způsobem neomezuje, uvede Objednatel v předávacím protokole jejich výčet s tím, že se strany dohodnou na termínu jejich odstranění a nedojde-li k dohodě o termínu jejich odstranění, tak se za termín pro odstranění vad a nedodělků považuje lhůta do 15 dnů od předání díla. Předávací protokol se sepisuje ve dvou vyhotoveních pro každou ze smluvních stran.

3. Při předání díla je Zhotovitel povinen Objednateli předat veškeré doklady související s prováděním díla, tj. zejména stavební deník, veškerá osvědčení o zkouškách a revizích, a certifikaci použitých materiálů a výrobků, revizní zprávy, potvrzené záruční listy, doklady o ověření funkčnosti dodaných zařízení k provedení díla a dodávek a platných právních předpisů, dále doklad prokazující, že Zhotovitel naložil s odpady v souladu se zákonem č. 185/2001 Sb., o odpadech, ve znění pozdějších právních předpisů, a předpisů prováděcích, a další doklady prokazující splnění povinností, rozsah díla specifikující jednotlivé položky, které prováděl, poddodavatel.
4. Při předání díla do užívání budou Objednateli předána jména a telefony kontaktních osob Zhotovitele pro případ havárie.

## ČLÁNEK X. VADY DÍLA A ZÁRUKA

1. Zhotovitel odpovídá za to, že dílo je zhotoveno v souladu s touto smlouvou, má vlastnosti dohodnuté a není-li to ve smlouvě dohodnuto, že má vlastnosti obvyklé a je způsobilé užití k dohodnutému účelu, a že si tyto vlastnosti podrží po dobu trvání záruky.
2. Zhotovitel odpovídá za vady, jež má dílo v době jeho předání Objednateli a dále za vady, které se projeví v záruční době.
3. **Zhotovitel poskytuje Objednateli záruku za jakost díla v délce 60 měsíců včetně kuchyňské linky.** Záruční doba počíná běžet předáním díla Objednateli.
4. Objednatel splní svou povinnost vytknout Zhotoviteli vady, které mělo dílo v době předání, pokud tak učiní nejpozději do pěti let od předání díla Objednateli. U záručních vad je za řádné vytknutí vady považováno, vytkne-li Objednatel vadu, kterou zjistil Zhotoviteli v záruční lhůtě do konce záruky.
5. Lhůta pro uplatnění práv z vadného plnění ani záruční doba neběží po dobu, po kterou Objednatel nemůže vadné dílo či jeho část užívat a po dobu odstraňování vytknuté vady.
6. Zhotovitel je povinen zahájit práce na odstraňování vad není-li dále uvedeno jinak do 5 dnů od uplatnění vady u Zhotovitele. Objednatel je povinen odstranit vady v dohodnuté době a není-li tato doba dohodnuta, tak nejpozději do 15 dnů od uplatnění vady.
7. U vad, kdy hrozí v důsledku vad vznik škody na majetku, zdraví nebo životě osob, se Zhotovitel zavazuje tyto vady odstranit neprodleně, nejpozději však do 24 hod.
8. V případě, že Zhotovitel vady ve lhůtách dle odst. 6 a 7 tohoto článku neodstraní, je Objednatel oprávněn zajistit odstranění vad prostřednictvím jiné odborně způsobilé osoby, a to na náklady Zhotovitele.
9. Zhotovitel neodpovídá za vady, které byly po převzetí díla způsobeny Objednatelem nebo prokáže-li Zhotovitel, že mu ve splnění povinnosti ze Smlouvy dočasně nebo trvale zabránila mimořádná nepředvídatelná a nepřekonatelná překážka vzniklá nezávisle na jeho vůli.

## **ČLÁNEK XI. ODSTOUPENÍ OD SMLOUVY**

1. Objednatel je oprávněn odstoupit od smlouvy v případě podstatného porušení této smlouvy Zhotovitelem a dále:
  - a) je-li Zhotovitel v prodlení s převzetím staveniště více než 30 dní;
  - b) je-li Zhotovitel v prodlení s provedením díla v dohodnuté době po dobu delší než 15 dnů;
  - c) Zhotovitel přes písemné upozornění provádí práce neodborně nebo v rozporu se smlouvou, právními předpisy, technickými normami nebo s pokyny Objednatele;
  - d) Zhotovitel opustí Stavbu nebo jinak projevuje úmysl nepokračovat v plnění svých povinností dle smlouvy;
  - e) v případě, že se Zhotovitel stane „nespolehlivým plátcem“ dle § 106a zákona č. 235/2004 Sb., o dani z přidané hodnoty, ve znění pozdějších předpisů;
  - f) v případě vydání rozhodnutí o insolvenční Zhotovitele dle zákona č. 182/2006 Sb., o úpadku a způsobech jeho řešení (insolvenční zákon).
2. Zhotovitel je oprávněn od smlouvy odstoupit
  - a) v případě prodlení Objednatele s předáním staveniště Objednatelem ke zhotovení díla více jak 30 dní;
  - b) nebo v případě vstupu Objednatele do likvidace.
3. Smluvní strany mohou od smlouvy odstoupit i ohledně nesplněné části díla.
4. V případě, že některá ze stran odstoupí od smlouvy, je Zhotovitel povinen vyklidit staveniště do 3 dnů od doručení oznámení o odstoupení.
5. Smluvní strany sepíší protokol o rozsahu rozpracovanosti Stavby ke dni odstoupení od Smlouvy. Tento protokol musí obsahovat zejména soupis veškerých uskutečněných prací, služeb a dodávek ke dni odstoupení od smlouvy a jeho odpovídající hodnotu dle rozpočtu.

## **XII. SANKCE**

1. V případě prodlení Zhotovitele s převzetím staveniště je Objednatel oprávněn uplatnit u Zhotovitele smluvní pokutu ve výši 500 Kč za každý i započatý den prodlení.
2. V případě prodlení Zhotovitele s provedením díla, je Objednatel oprávněn uplatnit u Zhotovitele smluvní pokutu ve výši 500Kč za každý i započatý den prodlení.
3. V případě, že Zhotovitel neodstraní vady díla v termínu dle čl. IX a X Smlouvy, je Objednatel oprávněn uplatnit vůči Zhotoviteli smluvní pokutu ve výši 1.000 Kč za každý i započatý den prodlení s odstraněním každé vady.
4. V případě prodlení Objednatele s předáním staveniště je Zhotovitel oprávněn uplatnit vůči Objednateli smluvní pokutu ve výši 500 Kč za každý i započatý den prodlení.
5. Smluvní strana uplatní nárok na smluvní pokutu a její výši písemnou výzvou. Takto vyzvaná smluvní strana je povinna zaplatit uplatněnou smluvní pokutu do 14 dnů od doručení této výzvy.
6. Vedle smluvní pokuty mají smluvní strany právo na náhradu škody ve skutečné výši. Strany si výslovně sjednávají, že se neuplatní ustanovení § 2050 Občanského zákoníku.
7. Nárok na uplatnění smluvní pokuty vzniká bez ohledu na zavinění smluvních stran.



8. Je-li některá ze smluvních stran v prodlení se zaplacením peněžité pohledávky, je věřitel oprávněn uplatnit po dlužníkovi dle § 1970 Občanského zákoníku úrok z prodlení v zákonné výši. Smluvní strany se dohodly, že poukázaná platba se vždy započte nejprve na jistinu, pak na náklady již určené, pak na úroky z prodlení.

### **ČLÁNEK XIII. ZÁVĚREČNÁ USTANOVENÍ**

1. Smluvní strany si sjednávají kontraktační podmínky pro změnu či zrušení této smlouvy:
  - za návrh (nabídka) na změnu či zrušení této smlouvy je ze strany Objednatele považován návrh schválený příslušným orgánem Objednatele;
  - návrh (nabídka) na změnu či zrušení Smlouvy musí být písemná;
  - dohoda o změně či zrušení této Smlouvy vzniká v okamžiku podpisu zástupců obou smluvních stran na jednom písemném smluvním dokumentu označeném jako dodatek;
  - mezi smluvními stranami musí existovat úplný konsenzus o všech smluvních podmínkách bez odchylek;
  - faktické chování smluvních stran se nepovažuje za souhlas se změnou či zrušením Smlouvy.
2. Obě smluvní strany se zavazují neprodleně informovat druhou stranu o jakékoli změně svého právního postavení, jakož i o jiných změnách, které by mohly mít vliv na plnění této Smlouvy.
3. Práva a povinnosti uvedené ve smlouvě se řídí ustanoveními občanského zákoníku č. 89/2012 Sb., v platném znění.
4. Smlouva je sepsána ve 3 vyhotoveních, z nichž 2 obdrží Objednatel a 1 Zhotovitel.
5. Obě smluvní strany prohlašují, že Smlouva byla dohodnuta dle jejich svobodné vůle a nebyla ujednána v tísní nebo za jednostranně nevýhodných podmínek.
6. Smlouva nabývá platnosti podpisem zástupců obou smluvních stran a účinnosti uveřejněním Smlouvy dle zák. č. 340/2015 Sb., o registru smluv. Uveřejnění Smlouvy dle dohody stran zajišťuje Objednatel.
7. Smluvní strany si dohodly, že není možné postoupit práva a povinnosti dle této smlouvy na třetí osobu dle §1895 a násl. Občanského zákoníku.
8. Zhotovitel bere na vědomí, že při poskytování informace, která se týká používání veřejných prostředků souvisejících s touto Smlouvou, se nepovažuje poskytnutí informace o rozsahu a příjemci těchto prostředků za porušení obchodního tajemství (§ 9 odst. 2 zákona č. 106/1999 Sb., o svobodném přístupu k informacím, ve znění pozdějších předpisů).

### **ROZHODČÍ DOLOŽKA**

V případě, že mezi objednatelem a zhotovitelem vznikne jakýkoli majetkový spor z této smlouvy, zavazují se jej řešit především dohodou. Pokud se takový spor nepodaří dohodou odstranit, pak každá ze smluvních stran může podat žalobu buď k soudu, nebo k rozhodci. V případě rozhodčího řízení bude žaloba projednána a bude o ní rozhodnuto jediným rozhodcem panem JUDr. Bc. Martinem Kulhánkem, Ph.D., zapsaným v seznamu České advokátní komory pod ev. č. 8780, a pro případ, že by se tento rozhodcem z jakéhokoliv zákonného důvodu nestal, nebo by ztratil způsobilost k výkonu funkce rozhodce, panem

JUDr. Janem Šimečkem, zapsaným v seznamu České advokátní komory pod ev. č. 15784. Rozhodčí řízení se zahajuje písemnou žalobou, která se podává na adresu: Sdružení rozhodců, a. s., Brno, Pražákova 1008/69, PSČ 639 00. Písemná forma žaloby je dodržena také tehdy, je-li tato zaslána v elektronické podobě umožňující nepochybnou identifikaci odesílatele v takovém případě se žaloba podává na e-mailovou adresu: podatelna@sduzenirozhodcu.cz nebo do datové schránky, identifikátor: 9pjf8cu. Místo konání rozhodčího řízení je v Brně, řízení může být pouze písemné, ve věci však bude nařízeno ústní jednání vždy, když to rozhodce považuje za vhodné. Odměna rozhodce je splatná ke dni podání žaloby a činí 3 % z hodnoty předmětu sporu, minimálně však 1.500 Kč, za žalobu na vyklizení činí odměna rozhodce 3.000 Kč. K odměně rozhodce se připočítává DPH v zákonem stanovené výši. K nákladům rozhodčího řízení patří zejména odměna rozhodce, hotové výdaje účastníků a jejich zástupců, ušlý výdělek účastníků a jejich zákonných zástupců, náklady důkazů včetně soudního poplatku za dožádání soudu a paušální náhrady nákladů rozhodce za takové dožádání ve výši 1.000 Kč, tlumočné a odměna za zastupování. Soud na návrh kteréhokoliv účastníka může zrušit pravomocný rozhodčí nález z důvodů uvedených v zákoně. Návrh na zrušení rozhodčího nálezu soudem musí být podán do 3 měsíců od doručení rozhodčího nálezu té straně, která se zrušení rozhodčího nálezu domáhá, nestanoví-li zákon jinak.

### DOLOŽKA

dle § 41 zák. č. 128/2000 Sb., o obcích (obecní zřízení), ve znění pozdějších předpisů  
Uzavření Smlouvy o dílo bylo na straně Objednatele schváleno na 43. schůzi Rady městské části Brno – Královo Pole dne 4.11.2020 usnesením č. 20R43/11.

Přílohy:

č. 1 položkový rozpočet

č. 2 půdorys bytu

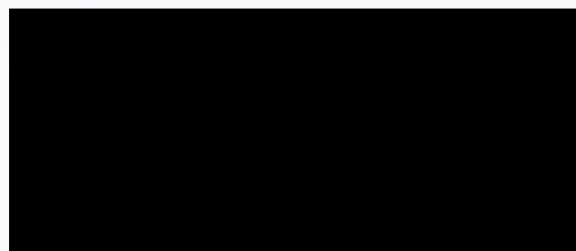
V Brně dne ..... 23. 12. 2020

V Brně dne ..... 4.1.2021

za Objednatele:



Karin Karasová  
st. .... Č Brno – Královo Pole



Martin Hanák  
jednatel společnosti

# REKAPITULACE STAVBY

Kód: Purkyn91a2  
Stavba: Oprava bytu č.2 na Purkyňové 91a

KSO:  
Místo: Purkyňova 3017/91a,Brno

CC-CZ:  
Datum:                     

Zadavatel:  
MmBrna,M.č.Královo Pole,Brno

IČ:  
DIČ:

Uchazeč:  
Abixeor s.r.o.

IČ: 24216909  
DIČ: CZ24216909

Projektant:  
ing.Ševelová

IČ:  
DIČ:

Zpracovatel:  
ing.Ševelová

IČ:  
DIČ:

Poznámka:

---

<b>Cena bez DPH</b>			<b>158 114,16</b>
---------------------	--	--	-------------------

DPH základní	Sazba daně	Základ daně	Výše daně
snížená	21,00%	0,00	0,00
	15,00%	158 114,16	23 717,12

<b>Cena s DPH</b>	<b>v</b>	<b>CZK</b>	<b>181 831,28</b>
-------------------	----------	------------	-------------------

---

<b>Projektant</b>	<b>Zpracovatel</b>
-------------------	--------------------

Datum a podpis:	Razítko	Datum a podpis:	Razítko
-----------------	---------	-----------------	---------

---

<b>Objednavatel</b>	<b>Uchazeč</b>
---------------------	----------------

Datum a podpis:	Razítko	Datum a podpis:	Razítko
-----------------	---------	-----------------	---------

# REKAPITULACE OBJEKTŮ STAVBY A SOUPISŮ PRACÍ

Kód: Purkyn91a2

**Stavba:** Oprava bytu č.2 na Purkyňové 91a

Místo: **Purkyňova 3017/91a,Brno**

Datum:

Zadavatel: MmBrna,M.č.Královo Pole,Brno

Projektant:

ing.Ševelová

Uchazeč: Abixeor s.r.o.

Zpracovatel:

ing.Ševelová

Kód	Popis	Cena bez DPH [CZK]	Cena s DPH [CZK]
<b>Náklady z rozpočtů</b>		<b>158 114,16</b>	<b>181 831,28</b>
Purkyn91 a2	Oprava bytu č.2 na Purkyňové 91a	158 114,16	181 831,28

# KRYCÍ LIST SOUPISU PRACÍ

Stavba:

**Oprava bytu č.2 na Purkyňové 91a**

KSO:

Místo: Purkyňova 3017/91a,Brno

CC-CZ:

Datum: 00.01.1900

Zadavatel:

MmBrna,M.č.Královo Pole,Brno

IČ:

DIČ:

Uchazeč:

Abixeor s.r.o.

IČ:

24216909

DIČ:

CZ24216909

Projektant:

ing.Ševelová

IČ:

DIČ:

Zpracovatel:

ing.Ševelová

IČ:

DIČ:

Poznámka:

---

**Cena bez DPH**

**158 114,16**

	Základ daně	Sazba daně	Výše daně
DPH základní	0,00	21,00%	0,00
DPH snížená	158 114,16	15,00%	23 717,12

**Cena s DPH**

**v CZK**

**181 831,28**

---

**Projektant**

**Zpracovatel**

Datum a podpis:

Razítko

Datum a podpis:

Razítko

---

**Objednavatel**

**Uchazeč**

Datum a podpis:

Razítko

Datum a podpis:

Razítko

# REKAPITULACE ČLENĚNÍ SOUPISU PRACÍ

Stavba:

**Oprava bytu č.2 na Purkyňové 91a**

Místo: Purkyňova 3017/91a,Brno  
Zadavatel: MmBrna,M.č.Královo Pole,Brno  
Uchazeč: Abixeor s.r.o.

Datum: 00.01.1900  
Projektant: ing.Ševelová  
Zpracovatel: ing.Ševelová

Kód dílu - Popis	Cena celkem [CZK]
------------------	-------------------

**Náklady ze soupisu prací** **158 114,16**

HSV - Práce a dodávky HSV	33 063,51
1 - Ostatní	6 000,00
6 - Úpravy povrchů, podlahy a osazování výplní	3 581,56
9 - Ostatní konstrukce a práce, bourání	17 328,55
997 - Přesun sutě	6 016,80
998 - Přesun hmot	136,60
PSV - Práce a dodávky PSV	103 050,65
725 - Zdravotechnika - zařizovací předměty	27 900,00
741 - Elektroinstalace - silnoproud	10 800,00
742 - Elektroinstalace - slaboproud	1 300,00
766 - Konstrukce truhlářské	35 400,00
776 - Podlahy povlakové	17 862,25
784 - Dokončovací práce - malby a tapety	9 788,40
HZS - Hodinové zúčtovací sazby	7 000,00
VRN - Vedlejší rozpočtové náklady	15 000,00
VRN3 - Zařízení staveniště	5 000,00
VRN6 - Územní vlivy	5 000,00
VRN7 - Provozní vlivy	5 000,00

# SOUPIS PRACÍ

Stavba:

## Oprava bytu č.2 na Purkyňové 91a

Místo: Purkyňova 3017/91a, Brno  
 Zadavatel: MmBrna, M.č. Královo Pole, Brno  
 Uchazeč: Abixeor s.r.o.

Datum: 00.01.1900  
 Projektant: ing. Ševelová  
 Zpracovatel: ing. Ševelová

PČ	Typ	Kód	Popis	MJ	Množství	J.cena [CZK]	Cena celkem [CZK]	Cenová soustava
----	-----	-----	-------	----	----------	--------------	-------------------	-----------------

### Náklady soupisu celkem

**158 114,16**

#### D HSV Práce a dodávky HSV 33 063,51

##### D 1 Ostatní 6 000,00

1	K	1-pol.1	Položk.rozpočet a výkaz výměr, schem.půdorys	sada	1,000	2 000,00	2 000,00	
2	K	1-pol.2	Zapravení drážek a děr	sada	1,000	4 000,00	4 000,00	

##### D 6 Úpravy povrchů, podlahy a osazování výplní 3 581,56

3	K	611325421	Oprava vnitřní vápenocementové štukové omítky stropů v rozsahu ploch do 10% VV 5,5+5,1+22,135	m2	32,735	20,00	654,70	CS ÚRS 2020 01
4	K	612325421	Oprava vnitřní vápenocementové štukové omítky stěn v rozsahu ploch do 10% VV (4,7+4,75+2,45+2,3)*2*2,8+(2,3+2,45)*2*1,0 VV -(1,42*1,45+0,9*2+1*0,8) VV (1,41+1+2,3*2)*0,2+(1,0+0,8*2)*0,2+2*0,2 VV Součet	m2	86,683	20,00	1 733,66	CS ÚRS 2020 01
5	K	619991011	Obalení konstrukcí a prvků fólií přilepenou lepicí náskou VV 4,66	m2	4,660	20,00	93,20	CS ÚRS 2020 01
6	K	642-pc 3	Zapravení děr v obkladech	sada	1,000	600,00	600,00	
7	K	642-pc 5	Umyt vchodové dveře	kus	1,000	500,00	500,00	

##### D 9 Ostatní konstrukce a práce, bourání 17 328,55

8	K	952901111	Vyčištění budov bytové a občanské výstavby při výšce podlaží do 4 m VV 32,735	m2	32,735	50,00	1 636,75	CS ÚRS 2020 01
9	K	952-pc 1	Odvoz a likvidace, háčků a šrouby, světla, kuchyňské linky	sada	1,000	1 000,00	1 000,00	
10	K	952-pc 3	Umytí dlažby a obkladu v koupelně	hod	4,000	500,00	2 000,00	
11	K	952-pc 4	Vyčištění balkonu	hod	1,500	500,00	750,00	
12	K	978011121	Otlučení (osekání) vnitřní vápenné nebo vápenocementové omítky stropů v rozsahu do 10 % VV 32,735	m2	32,735	100,00	3 273,50	CS ÚRS 2020 01
13	K	978013111	Otlučení (osekání) vnitřní vápenné nebo vápenocementové omítky stěn v rozsahu do 5 % VV 86,683	m2	86,683	100,00	8 668,30	CS ÚRS 2020 01

##### D 997 Přesun sutě 6 016,80

14	K	997013213	Vnitrostaveništní doprava sutí a vybouraných hmot pro budovy v do 12 m ručně	t	1,308	100,00	130,80	CS ÚRS 2020 01
15	K	997013501	Odvoz sutí a vybouraných hmot na skládku nebo meziskládku do 1 km se složením	t	1,308	100,00	130,80	CS ÚRS 2020 01
16	K	997013509	Příplatek k odvozu sutí a vybouraných hmot na skládku ŽKD 1 km přes 1 km VV 1,308*24 *Přepočtené koeficientem množství	t	31,392	100,00	3 139,20	CS ÚRS 2020 01
17	K	997013801	Poplatek za uložení stavebního odpadu na skládce (skládkovné)	t	1,308	2 000,00	2 616,00	

##### D 998 Přesun hmot 136,60

18	K	998018002	Přesun hmot ruční pro budovy v do 12 m	t	0,683	200,00	136,60	CS ÚRS 2020 01
----	---	-----------	--	---	-------	--------	--------	----------------

#### D PSV Práce a dodávky PSV 103 050,65

##### D 725 Zdravotnicka - zařizovací předměty 27 900,00

19	K	725110814	Demontáž klozetu Kombi, odsávací	soubor	1,000	500,00	500,00	CS ÚRS 2020 01
20	K	725119122	Montáž klozetových mís kombi	kus	1,000	1 000,00	1 000,00	CS ÚRS 2020 01
21	M	64236051	Klozet keramický bílý závěsný hluboké splachování pro handicapované	kus	1,000	5 000,00	5 000,00	CS ÚRS 2020 01
22	K	725210821	Demontáž umyvadel bez výtokových armatur	soubor	1,000	500,00	500,00	CS ÚRS 2020 01
23	K	725211681	Umyvadlo keramické bílé zdravotní šířky 640 mm přinevňané na stěnu šrouby (pro handicapované)	soubor	1,000	8 000,00	8 000,00	CS ÚRS 2020 01
24	K	7253-pc 1	D+M závěsná sklopná sprchová sedačka	soubor	1,000	5 000,00	5 000,00	
25	K	7256-pc 1	Vyřazení sporáku na základě vyřazovacího protokolu, následná likvidace sporáku	soubor	1,000	200,00	200,00	
26	K	725820801	Demontáž baterie nástěnné do G 3 / 4	soubor	1,000	300,00	300,00	CS ÚRS 2020 01
27	K	725820802	Demontáž baterie stojánkové do jednoho otvoru	soubor	2,000	300,00	600,00	CS ÚRS 2020 01
28	K	725829131	Montáž baterie umyvadlové stojánkové G 1/2 ostatní typ	kus	1,000	300,00	300,00	CS ÚRS 2020 01
29	M	551441	baterie umyvadlová stojánková páková s prodlouženou pákou (pro handicapované)	kus	1,000	2 000,00	2 000,00	
30	K	725831313	Baterie vanová nebo sprchová nástěnná páková s příslušenstvím a pohyblivým držákem	soubor	1,000	3 000,00	3 000,00	CS ÚRS 2020 01
31	K	725860811	Demontáž uzávěrů zápachu jednoduchých	kus	2,000	500,00	1 000,00	CS ÚRS 2020 01
32	K	998725202	Přesun hmot procentní pro zařizovací předměty v obiektch v do 12 m	%	1,000	500,00	500,00	CS ÚRS 2020 01

##### D 741 Elektroinstalace - silnoproud 10 800,00



PČ	Typ	Kód	Popis	MJ	Množství	J.cena [CZK]	Cena celkem [CZK]	Cenová soustava
33	K	741310021	Montáž přepínač nástěnný 5-sériový prostředí normální	kus	2,000	200,00	400,00	CS ÚRS 2020 01
34	M	ABB.0002462.UR	spínač řazení 5 10A bílý	kus	2,000	200,00	400,00	
35	K	741310022	Montáž přepínač nástěnný 6-střídivav prostředí normální	kus	2,000	200,00	400,00	CS ÚRS 2020 01
36	M	34535675	spínač řazení 6 10A bílý	kus	2,000	200,00	400,00	
37	K	741313001	Montáž zásuvka (polo)zapuštěná bezšroubové připojení 2P+PE se zapojením vodičů	kus	4,000	200,00	800,00	CS ÚRS 2020 01
38	M	34555103	zásuvka 1násobná 16A bílý	kus	4,000	200,00	800,00	CS ÚRS 2020 01
39	K	741313003	Montáž zásuvka (polo)zapuštěná bezšroubové připojení 2x(2P+PE) dvojnásobná	kus	10,000	200,00	2 000,00	CS ÚRS 2020 01
40	M	34555121	zásuvka 2násobná 16A bílá	kus	10,000	200,00	2 000,00	CS ÚRS 2020 01
41	K	741330335	Montáž ovladač tlačítkový vestavný-objímka se žárovkou	kus	3,000	200,00	600,00	CS ÚRS 2020 01
42	M	34512200	objímka žárovky E14 svorcová 1253-040 termoplast	kus	3,000	200,00	600,00	CS ÚRS 2020 01
43	M	34774102	žárovka LED E27 6W	kus	3,000	200,00	600,00	CS ÚRS 2020 01
44	K	741810001	Celková prohlídka elektrického rozvodu a zařízení do 100 000 - Kč	kus	1,000	200,00	200,00	CS ÚRS 2020 01
45	K	741811011	Kontrola rozvaděč nn silový hmotnosti do 200 kg	kus	1,000	200,00	200,00	CS ÚRS 2020 01
46	K	7419-pc 1	Připojení zásuvkových obvodů (pracovní deska přes proudový chránič)	kus	1,000	200,00	200,00	
47	K	7419-pc 2	Drobný pomocný instalační materiál	sada	1,000	200,00	200,00	
48	K	741-pc 1	D+m stropního světla v koupelně	kus	1,000	200,00	200,00	
49	K	998741202	Přesun hmot procentní pro silnproud v objektech v do 12 m	%	1,000	800,00	800,00	CS ÚRS 2020 01

**D 742 Elektroinstalace - slaboproud 1 300,00**

50	K	742420121	Montáž televizní zásuvky koncové nebo průběžné	kus	2,000	200,00	400,00	CS ÚRS 2020 01
51	M	37451224	zásuvka tv++sat ostatní barvy	kus	1,000	200,00	200,00	CS ÚRS 2020 01
52	M	37451244	zásuvka data 1xRJ45 ostatní barvy	kus	1,000	200,00	200,00	CS ÚRS 2020 01
53	K	998742202	Přesun hmot procentní pro slaboproud v objektech v do 12 m	%	1,000	500,00	500,00	CS ÚRS 2020 01

**D 766 Konstrukce truhlářské 35 400,00**

54	K	766-pc 1	Oprava obložkové zárubně a nátěr	kus	2,000	800,00	1 600,00	
55	K	766-pc 3	D+m kuchyňské linky-bude dodrženo stejné rozdělení skříněk i jejich výška, sp.skříňky vč.nerez. dřezu a baterie zespolu, el.trouby, sklokeramické desky, volného prostoru horní části vč. digestoře	sada	1,000	33 000,00	33 000,00	
56	K	998766202	Přesun hmot procentní pro konstrukce truhlářské v objektech v do 12 m	%	1,000	800,00	800,00	CS ÚRS 2020 01

**D 776 Podlahy povlakové 17 862,25**

57	K	776111116	Odstranění zbytků lepidla z podkladu povlakových podlah hrubším	m2	32,730	50,00	1 636,50	CS ÚRS 2020 01
	VV		2,28*2,415*1"		5,506			
	VV		"2"2,28*2,415-0,39*1,07		5,089			
	VV		4,75*4,66*3"		22,135			
	VV		Součet		32,730			
58	K	776111311	Vysátí podkladu povlakových podlah	m2	32,730	50,00	1 636,50	CS ÚRS 2020 01
	VV		32,73		32,730			
59	K	776121111	Vodou ředitelná penetrace savého podkladu povlakových podlah ředěná v poměru 1:3	m2	32,730	50,00	1 636,50	CS ÚRS 2020 01
60	K	776141111	Vyrovnání podkladu povlakových podlah stěrkou pevnosti 20 MPa tl.3 mm	m2	32,730	50,00	1 636,50	CS ÚRS 2020 01
61	K	776201812	Demontáž lepených povlakových podlah	m2	32,750	50,00	1 637,50	CS ÚRS 2020 01
	VV		32,75		32,750			
62	K	776221111	Lepení pásů z PVC standardním lepidlem	m2	32,750	50,00	1 637,50	CS ÚRS 2020 01
63	M	28411021	PVC	m2	36,025	50,00	1 801,25	CS ÚRS 2020 01
	VV		32,75*1,1 *Přepočtené koeficientem množství		36,025			
64	K	776223112	Spoj povlakových podlahovin z PVC svařováním za studena	m2	32,730	50,00	1 636,50	CS ÚRS 2020 01
65	K	776410811	Odstranění soklíků a lišt pryžových nebo plastových	m	28,150	50,00	1 407,50	CS ÚRS 2020 01
	VV		(4,66+4,75+2,415+2,25)*2		28,150			
	VV		Součet		28,150			
66	K	776421111	Montáž a dod.obvodových lišt lepením	m	37,920	50,00	1 896,00	CS ÚRS 2020 01
	VV		37,92		37,920			
67	K	776-pc 1	Výměna přechodové lišty	m	1,000	500,00	500,00	
68	K	998776202	Přesun hmot procentní pro podlahy povlakové v objektech v do 12 m	%	1,000	800,00	800,00	CS ÚRS 2020 01

**D 784 Dokončovací práce - malby a tapety 9 788,40**

69	K	784121001	Oškrabání malby v místnostech výšky do 3,80 m	m2	121,730	20,00	2 434,60	CS ÚRS 2020 01
	VV		32,73		32,730			
	VV		89		89,000			
	VV		Součet		121,730			
70	K	784121011	Rozmývání podkladu po oškrabání malby v místnostech výšky do 3,80 m	m2	121,730	20,00	2 434,60	CS ÚRS 2020 01
71	K	784151011	Dvojnásobné izolování vodou ředitelnými barvami v místnostech výšky do 3,80 m	m2	1,000	50,00	50,00	CS ÚRS 2020 01
72	K	784181101	Základní jednonásobná penetrace podkladu v místnostech výšky do 3,80m	m2	121,730	20,00	2 434,60	CS ÚRS 2020 01
73	K	784221101	Dvojnásobné bílé malby ze směsí za sucha dobře otlěrůvzdorných v místnostech do 3,80 m	m2	121,730	20,00	2 434,60	CS ÚRS 2020 01

**D HZS Hodinové zúčtovací sazby 7 000,00**

74	K	HZS2211	Hodinová zúčtovací sazba instalatér	hod	4,000	500,00	2 000,00	CS ÚRS 2020 01
	VV		"kontrola nápojních míst"4		4,000			
	VV		Součet		4,000			



PČ	Typ	Kód	Popis	MJ	Množství	J.cena [CZK]	Cena celkem [CZK]	Cenová soustava
75	K	HZS2221	Hodinová zúčtovací sazba elektrikář	hod	10,000	500,00	5 000,00	CS ÚRS 2020 01
	VV		"demonťáž stávající instalace"2		2,000			
	VV		"vyhledání nápojních míst"2		2,000			
	VV		"drobné lokální úpravy rozvodu"6		6,000			
	VV		<b>Součet</b>		<b>10,000</b>			
	D	VRN	<b>Vedlejší rozpočtové náklady</b>				<b>15 000,00</b>	
	D	VRN3	<b>Zařízení staveniště</b>				<b>5 000,00</b>	
76	K	030001000	Zařízení staveniště 1%	sada	1,000	5 000,00	5 000,00	CS ÚRS 2020 01
	D	VRN6	<b>Územní vlivy</b>				<b>5 000,00</b>	
77	K	060001000	Územní vlivy 3,2%	sada	1,000	5 000,00	5 000,00	CS ÚRS 2020 01
	D	VRN7	<b>Provozní vlivy</b>				<b>5 000,00</b>	
78	K	070001000	Provozní vlivy 1%	sada	1,000	5 000,00	5 000,00	CS ÚRS 2020 01

# REKAPITULACE STAVBY

Kód: Purkyn91a13  
Stavba: Oprava bytu č.13 na Purkyňové 91a

KSO:  
Místo: Purkyňova 3017/91a,Brno

CC-CZ:  
Datum: 30. 8. 2020

Zadavatel:  
MmBrna,M.č.Královo Pole,Brno

IČ:  
DIČ:

Uchazeč:  
Abixeor s.r.o.

IČ: 24216909  
DIČ: CZ24216909

Projektant:  
ing.Ševelová

IČ:  
DIČ:

Zpracovatel:  
ing.Ševelová

IČ:  
DIČ:

Poznámka:

---

<b>Cena bez DPH</b>				<b>164 424,40</b>
---------------------	--	--	--	-------------------

	Sazba daně	Základ daně	Výše daně
DPH základní	21,00%	0,00	0,00
DPH snížená	15,00%	164 424,40	24 663,66

<b>Cena s DPH</b>	<b>v</b>	<b>CZK</b>	<b>189 088,06</b>
-------------------	----------	------------	-------------------

---

<b>Projektant</b>	<b>Zpracovatel</b>
-------------------	--------------------

Datum a podpis:	Razítko	Datum a podpis:	Razítko
-----------------	---------	-----------------	---------

---

<b>Objednavatel</b>	<b>Uchazeč</b>
---------------------	----------------

Datum a podpis:	Razítko	Datum a podpis:	Razítko
-----------------	---------	-----------------	---------

# REKAPITULACE OBJEKTŮ STAVBY A SOUPISŮ PRACÍ

Kód: Purkyn91a13

**Stavba:** Oprava bytu č.13 na Purkyňové 91a

Místo: **Purkyňova 3017/91a,Brno**

Datum: 30. 8. 2020

Zadavatel: MmBrna,M.č.Královo Pole,Brno

Projektant: ing.Ševelová

Uchazeč: Abixeor s.r.o.

Zpracovatel: ing.Ševelová

Kód	Popis	Cena bez DPH [CZK]	Cena s DPH [CZK]
<b>Náklady z rozpočtů</b>		<b>164 424,40</b>	<b>189 088,06</b>
Purkyn91 a13	Oprava bytu č.2 na Purkyňové 91a	164 424,40	189 088,06

# KRYCÍ LIST SOUPISU PRACÍ

Stavba:

**Oprava bytu č.13 na Purkyňové 91a**

KSO:

Místo: Purkyňova 3017/91a,Brno

CC-CZ:

Datum: 30. 8. 2020

Zadavatel:

MmBrna,M.č.Královo Pole,Brno

IČ:

DIČ:

Uchazeč:

Abixeor s.r.o.

IČ:

24216909

DIČ:

CZ24216909

Projektant:

ing.Ševelová

IČ:

DIČ:

Zpracovatel:

ing.Ševelová

IČ:

DIČ:

Poznámka:

---

**Cena bez DPH**

**164 424,40**

	Základ daně	Sazba daně	Výše daně
DPH základní	0,00	21,00%	0,00
DPH snížená	164 424,40	15,00%	24 663,66

**Cena s DPH**

**v CZK**

**189 088,06**

---

**Projektant**

**Zpracovatel**

Datum a podpis:

Razítko

Datum a podpis:

Razítko

---

**Objednavatel**

**Uchazeč**

Datum a podpis:

Razítko

Datum a podpis:

Razítko

# REKAPITULACE ČLENĚNÍ SOUPISU PRACÍ

Stavba:

**Oprava bytu č.13 na Purkyňové 91a**

Místo: Purkyňova 3017/91a,Brno  
Zadavatel: MmBrna,M.č.Královo Pole,Brno  
Uchazeč: Abixeor s.r.o.

Datum: 30. 8. 2020  
Projektant: ing.Ševelová  
Zpracovatel: ing.Ševelová

Kód dílu - Popis	Cena celkem [CZK]
------------------	-------------------

<b>Náklady ze soupisu prací</b>	<b>164 424,40</b>
---------------------------------	-------------------

HSV - Práce a dodávky HSV	35 587,25
1 - Ostatní	5 000,00
6 - Úpravy povrchů, podlahy a osazování výplní	12 915,46
9 - Ostatní konstrukce a práce, bourání	14 444,59
997 - Přesun sutě	2 828,20
998 - Přesun hmot	399,00
PSV - Práce a dodávky PSV	106 837,15
725 - Zdravotechnika - zařizovací předměty	28 200,00
741 - Elektroinstalace - silnoproud	10 500,00
742 - Elektroinstalace - slaboproud	1 600,00
766 - Konstrukce truhlářské	36 800,00
776 - Podlahy povlakové	19 198,75
784 - Dokončovací práce - malby a tapety	10 538,40
HZS - Hodinové zúčtovací sazby	7 000,00
VRN - Vedlejší rozpočtové náklady	15 000,00
VRN3 - Zařízení staveniště	5 000,00
VRN6 - Územní vlivy	5 000,00
VRN7 - Provozní vlivy	5 000,00

# SOUPIS PRACÍ

Stavba:

**Oprava bytu č.13 na Purkyňově 91a**

Místo: Purkyňova 3017/91a, Brno  
 Zadavatel: MmBrna, M.č. Královo Pole, Brno  
 Uchazeč: Abixeor s.r.o.

Datum: 30. 8. 2020  
 Projektant: ing. Ševelová  
 Zpracovatel: ing. Ševelová

PČ	Typ	Kód	Popis	MJ	Množství	J.cena [CZK]	Cena celkem [CZK]	Cenová soustava
----	-----	-----	-------	----	----------	--------------	-------------------	-----------------

## Náklady soupisu celkem

**164 424,40**

<b>D</b>		<b>HSV</b>	<b>Práce a dodávky HSV</b>				<b>35 587,25</b>	
<b>D</b>		<b>1</b>	<b>Ostatní</b>				<b>5 000,00</b>	
1	K	1-pol.1	Položk.rozpočet a výkaz výměr, schem.půdorys	sada	1,000	2 000,00	2 000,00	
2	K	1-pol.2	Zapravení drážek a děr	sada	1,000	3 000,00	3 000,00	
<b>D</b>		<b>6</b>	<b>Úpravy povrchů, podlahy a osazování výplní</b>				<b>12 915,46</b>	
3	K	611325421	Oprava vnitřní vápenocementové štukové omítky stropů v rozsahu ploch do 10% 5,5+5,1+22,135	m2	32,735	25,00	818,38	CS ÚRS 2020 01
		vv			32,735			
4	K	612325421	Oprava vnitřní vápenocementové štukové omítky stěn v rozsahu ploch do 10% (4,7+4,75+2,45+2,3)*2*2,8+(2,3+2,45)*2*1,0 -(1,42*1,45+0,9*2+1*0,8) (1,41+1+2,3*2)*0,2+(1,0+0,8*2)*0,2+2*0,2 Součet	m2	86,683	25,00	2 167,08	CS ÚRS 2020 01
		vv			89,020			
		vv			-4,659			
		vv			2,322			
		vv			86,683			
5	K	619991011	Obalení konstrukcí a prvků fólií přilepenou lepicí náskou 4,66	m2	4,660	500,00	2 330,00	CS ÚRS 2020 01
		vv			4,660			
6	K	642953121	Osazování dřevěných leštěných dveřních zárubní a rámu dodatečně nl do 2,5 m2	kus	2,000	800,00	1 600,00	CS ÚRS 2020 01
7	M	61181100	zárubení obložková interiérová pro dveře 1křídle tl 80-150mm dřeva	kus	2,000	1 500,00	3 000,00	CS ÚRS 2020 01
8	K	642-pc 3	Zapravení děr v obkladech	sada	1,000	500,00	500,00	
9	K	642-pc 5	Umýt vchodové dveře	kus	1,000	500,00	500,00	
10	K	642-pc 1	Oprava zdi u vyměněné zárubně	sada	2,000	1 000,00	2 000,00	
<b>D</b>		<b>9</b>	<b>Ostatní konstrukce a práce, bourání</b>				<b>14 444,59</b>	
11	K	952901111	Vyčištění budov bytové a občanské výstavby při výšce podlaží do 4 m 32,735	m2	32,735	30,00	982,05	CS ÚRS 2020 01
		vv			32,735			
12	K	952-pc 1	Odvoz a likvidace, háčků a šrouby, světla	sada	1,000	30,00	30,00	
13	K	952-pc 2	Umytí kuchyňskou linku	hod	3,000	900,00	2 700,00	
		vv			3,000			
		vv	1*3 'Přepočtené koeficientem množství					
14	K	952-pc 3	Umytí dlažby a obkladu v koupelně	hod	4,000	800,00	3 200,00	
15	K	952-pc 4	Vyčištění balkonu	hod	1,500	500,00	750,00	
16	K	968062455	Vybourání dřevěných dveřních zárubní pl do 2 m2 2*0,8*2	m2	3,200	1 000,00	3 200,00	CS ÚRS 2020 01
		vv			3,200			
17	K	978011121	Otlučení (osekání) vnitřní vápenné nebo vápenocementové omítky stropů v rozsahu do 10 % 32,735	m2	32,735	30,00	982,05	CS ÚRS 2020 01
		vv			32,735			
18	K	978013111	Otlučení (osekání) vnitřní vápenné nebo vápenocementové omítky stěn v rozsahu do 5 % 86,683	m2	86,683	30,00	2 600,49	CS ÚRS 2020 01
		vv			86,683			
<b>D</b>		<b>997</b>	<b>Přesun sutě</b>				<b>2 828,20</b>	
19	K	997013213	Vnitrostaveništní doprava sutí a vybouraných hmot pro budovy v do 12 m ručně	t	1,790	500,00	895,00	CS ÚRS 2020 01
20	K	997013501	Odvoz sutí a vybouraných hmot na skládku nebo meziskládku do 1 km se složením	t	1,790	500,00	895,00	CS ÚRS 2020 01
21	K	997013509	Příplatek k odvozu sutí a vybouraných hmot na skládku ZKD 1 km přes 1 km	t	42,960	20,00	859,20	CS ÚRS 2020 01
		vv			42,960			
		vv	1,79*24 'Přepočtené koeficientem množství					
22	K	997013801	Poplatek za uložení stavebního odpadu na skládce (skládkovné)	t	1,790	100,00	179,00	
<b>D</b>		<b>998</b>	<b>Přesun hmot</b>				<b>399,00</b>	
23	K	998018002	Přesun hmot ruční pro budovy v do 12 m	t	0,798	500,00	399,00	CS ÚRS 2020 01
<b>D</b>		<b>PSV</b>	<b>Práce a dodávky PSV</b>				<b>106 837,15</b>	
<b>D</b>		<b>725</b>	<b>Zdravotnicka - zařizovací předměty</b>				<b>28 200,00</b>	
24	K	725110814	Demontáž klozetu Kombi, odsávací	soubor	1,000	500,00	500,00	CS ÚRS 2020 01
25	K	725119122	Montáž klozetových mís kombi	kus	1,000	500,00	500,00	CS ÚRS 2020 01
26	M	64236051	klozet keramický bílý závěsný hluboké splachování pro handicapované	kus	1,000	5 000,00	5 000,00	CS ÚRS 2020 01
27	K	725210821	Demontáž umyvadel bez výtokových armatur	soubor	1,000	500,00	500,00	CS ÚRS 2020 01
28	K	725211681	Umyvadlo keramické bílé zdravotní šířky 640 mm přinevňené na stěnu šrouby (pro handicapované)	soubor	1,000	8 000,00	8 000,00	CS ÚRS 2020 01
29	K	7253-pc 1	D-M závěsná sklopná sprchová sedačka	soubor	1,000	5 000,00	5 000,00	
30	K	7256-pc 1	Vyřazení sporáku na základě vyřazovacího protokolu, následná likvidace sporáku	soubor	1,000	500,00	500,00	
31	K	725820801	Demontáž baterie nástěnné do G 3 / 4	soubor	1,000	500,00	500,00	CS ÚRS 2020 01
32	K	725820802	Demontáž baterie stojánkové do jednoho otvoru	soubor	2,000	500,00	1 000,00	CS ÚRS 2020 01
33	K	725829131	Montáž baterie umyvadlové stojánkové G 1/2 ostatní typ	kus	1,000	500,00	500,00	CS ÚRS 2020 01

PČ	Typ	Kód	Popis	MJ	Množství	J.cena [CZK]	Cena celkem [CZK]	Cenová soustava
34	M	551441	baterie umyvadlová stojánková páková s prodlouženou pákou (pro handičkované)	kus	1,000	2 000,00	2 000,00	
35	K	725831313	Baterie vanová nebo sprchová nástěnná páková s příslušenstvím a nohblivým držákem	soubor	1,000	3 000,00	3 000,00	CS ÚRS 2020 01
36	K	725860811	Demontáž uzávěrů zápachu jednoduchých	kus	2,000	500,00	1 000,00	CS ÚRS 2020 01
37	K	998725202	Přesun hmot procentní pro zařizovací předměty v objektech v do 12 m	%	1,000	200,00	200,00	CS ÚRS 2020 01
<b>D 741 Elektroinstalace - silnoproud</b>						<b>10 500,00</b>		
38	K	741310021	Montáž přepínač nástěnný 5-sériový prostředí normální	kus	2,000	200,00	400,00	CS ÚRS 2020 01
39	M	ABB.0002462.URS	spínač řazení 5 10A bílý	kus	2,000	200,00	400,00	
40	K	741310022	Montáž přepínač nástěnný 6-střídavý prostředí normální	kus	2,000	200,00	400,00	CS ÚRS 2020 01
41	M	34535675	spínač řazení 6 10A bílý	kus	2,000	200,00	400,00	
42	K	741313001	Montáž zásuvka (polo)zapuštěná bezšroubové připojení 2P+PE se zapořením vodičů	kus	4,000	200,00	800,00	CS ÚRS 2020 01
43	M	34555103	zásuvka 1násobná 16A bílý	kus	4,000	200,00	800,00	CS ÚRS 2020 01
44	K	741313003	Montáž zásuvka (polo)zapuštěná bezšroubové připojení 2x(2P+PE) dvojnásobná	kus	10,000	200,00	2 000,00	CS ÚRS 2020 01
45	M	34555121	zásuvka 2násobná 16A bílá	kus	10,000	200,00	2 000,00	CS ÚRS 2020 01
46	K	741330335	Montáž ovladač tlačítkový vestavný-objímka se žárovkou	kus	3,000	200,00	600,00	CS ÚRS 2020 01
47	M	34512200	objímka žárovky E14 svorcová 1253-040 termoplast	kus	3,000	200,00	600,00	CS ÚRS 2020 01
48	M	34774102	žárovka LED E27 6W	kus	3,000	200,00	600,00	CS ÚRS 2020 01
49	K	741810001	Celková prohlídka elektrického rozvodu a zařízení do 100 000 - Kč	kus	1,000	200,00	200,00	CS ÚRS 2020 01
50	K	741811011	Kontrola rozvaděč nn silový hmotnosti do 200 kg	kus	1,000	200,00	200,00	CS ÚRS 2020 01
51	K	7419-pc 1	Připojení zásuvkových obvodů (pracovní deska přes proudový chránič)	kus	1,000	200,00	200,00	
52	K	7419-pc 2	Drobný pomocný instalační materiál	sada	1,000	200,00	200,00	
53	K	741-pc 1	D+m stropního světla v koupelně	kus	1,000	200,00	200,00	
54	K	998741202	Přesun hmot procentní pro silnoproud v objektech v do 12 m	%	1,000	500,00	500,00	CS ÚRS 2020 01
<b>D 742 Elektroinstalace - slaboproud</b>						<b>1 600,00</b>		
55	K	742420121	Montáž televizní zásuvky koncové nebo průběžné	kus	2,000	200,00	400,00	CS ÚRS 2020 01
56	M	37451224	zásuvka tv+r+sat ostatní barvy	kus	1,000	200,00	200,00	CS ÚRS 2020 01
57	M	37451244	zásuvka data 1xRJ45 ostatní barvy	kus	1,000	200,00	200,00	CS ÚRS 2020 01
58	K	998742202	Přesun hmot procentní pro slaboproud v objektech v do 12 m	%	1,000	800,00	800,00	CS ÚRS 2020 01
<b>D 766 Konstrukce truhlářské</b>						<b>36 800,00</b>		
59	K	766-pc 1	Nové dveře do obložkové zárubně prosklené 90/197cm (dle původních) včetně kování, klik a zámku	kus	1,000	2 000,00	2 000,00	
60	K	766-pc 2	Nové dveře do obložkové zárubně plně 90/197cm (dle původních) včetně kování klik a zámku	kus	1,000	2 000,00	2 000,00	
61	K	766-pc 3	Oprava kuchyňské linky-výměna pracovní desky tl.min.3,5cm, výměna dřezu a baterie zespodu el.troubu, sklokeramické desky a digestoře	sada	1,000	32 000,00	32 000,00	
62	K	998766202	Přesun hmot procentní pro konstrukce truhlářské v objektech v do 12 m	%	1,000	800,00	800,00	CS ÚRS 2020 01
<b>D 776 Podlahy povlakové</b>						<b>19 198,75</b>		
63	K	776111116	Odstranění zbytků lepidla z podkladu povlakových podlah hroušením	m2	32,730	100,00	3 273,00	CS ÚRS 2020 01
			2,28*2,415*1"		5,506			
			"2*2,28*2,415-0,39*1,07		5,089			
			4,75*4,66*3"		22,135			
			Součet		32,730			
64	K	776111311	Vysátí podkladu povlakových podlah	m2	32,730	50,00	1 636,50	CS ÚRS 2020 01
			32,73		32,730			
65	K	776121111	Vodou ředitelná penetrace savého podkladu povlakových podlah ředěná v poměru 1:3	m2	32,730	50,00	1 636,50	CS ÚRS 2020 01
66	K	776141111	Vyrovnání podkladu povlakových podlah stěrkou nevností 20 MPa tl.3 mm	m2	32,730	50,00	1 636,50	CS ÚRS 2020 01
67	K	776201812	Demontáž lepených povlakových podlah	m2	32,750	50,00	1 637,50	CS ÚRS 2020 01
			32,75		32,750			
68	K	776221111	Lepení pásů z PVC standardním lepidlem	m2	32,750	50,00	1 637,50	CS ÚRS 2020 01
69	M	28411021	PVC	m2	36,025	50,00	1 801,25	CS ÚRS 2020 01
			32,75*1,1 *Přepočtené koeficientem množství		36,025			
70	K	776231112	Spoj povlakových podlahovin z PVC svařováním za studena	m2	32,730	50,00	1 636,50	CS ÚRS 2020 01
71	K	776410811	Odstranění soklíků a lišt pryžových nebo plastových	m	28,150	50,00	1 407,50	CS ÚRS 2020 01
			(4,66+4,75+2,415+2,25)*2		28,150			
			Součet		28,150			
72	K	776421111	Montáž a dod.obvodových lišt lepením	m	37,920	50,00	1 896,00	CS ÚRS 2020 01
			37,92		37,920			
73	K	776-pc 1	Výměna přechodové lišty	m	1,000	200,00	200,00	
74	K	998776202	Přesun hmot procentní pro podlahy povlakové v objektech v do 12 m	%	1,000	800,00	800,00	CS ÚRS 2020 01
<b>D 784 Dokončovací práce - malby a tapety</b>						<b>10 538,40</b>		
75	K	784121001	Oškrabání malby v místnostech výšky do 3,80 m	m2	121,730	20,00	2 434,60	CS ÚRS 2020 01
			32,73		32,730			
			89		89,000			
			Součet		121,730			
76	K	784121011	Rozmývání podkladu po oškrabání malby v místnostech výšky do 3,80 m	m2	121,730	20,00	2 434,60	CS ÚRS 2020 01

PČ	Typ	Kód	Popis	MJ	Množství	J.cena [CZK]	Cena celkem [CZK]	Cenová soustava
77	K	784151011	Dvojnásobné izolování vodou ředitelnými barvami v místnostech výškv. do 3,80 m	m2	1,000	800,00	800,00	CS ÚRS 2020 01
78	K	784181101	Základní jednonásobná penetrace podkladu v místnostech výškv. do 3,80m	m2	121,730	20,00	2 434,60	CS ÚRS 2020 01
79	K	784221101	Dvojnásobné bílé malby ze směsí za sucha dobře otěru vzdušných v místnostech do 3,80 m	m2	121,730	20,00	2 434,60	CS ÚRS 2020 01

**D HZS**      **Hodinové zúčtovací sazby**      **7 000,00**

80	K	HZS2211	Hodinová zúčtovací sazba instalatér	hod	4,000	500,00	2 000,00	CS ÚRS 2020 01
			"kontrola napojných míst"4		4,000			
			<b>Součet</b>		<b>4,000</b>			
81	K	HZS2221	Hodinová zúčtovací sazba elektrikář	hod	10,000	500,00	5 000,00	CS ÚRS 2020 01
			"demonotáž stávající instalace"2		2,000			
			"vyhledání napojných míst"2		2,000			
			"drobné lokální úpravy rozvodu"6		6,000			
			<b>Součet</b>		<b>10,000</b>			

**D VRN**      **Vedlejší rozpočtové náklady**      **15 000,00**

**D VRN3**      **Zařízení staveniště**      **5 000,00**

82	K	030001000	Zařízení staveniště 1%	sada	1,000	5 000,00	5 000,00	CS ÚRS 2020 01
----	---	-----------	------------------------	------	-------	----------	----------	----------------

**D VRN6**      **Územní vlivy**      **5 000,00**

83	K	060001000	Územní vlivy 3,2%	sada	1,000	5 000,00	5 000,00	CS ÚRS 2020 01
----	---	-----------	-------------------	------	-------	----------	----------	----------------

**D VRN7**      **Provozní vlivy**      **5 000,00**

84	K	070001000	Provozní vlivy 1%	sada	1,000	5 000,00	5 000,00	CS ÚRS 2020 01
----	---	-----------	-------------------	------	-------	----------	----------	----------------



# REKAPITULACE STAVBY

Kód: Purkyn91a16  
Stavba: Oprava bytu č.16 na Purkyňové 91a

KSO:  
Místo: Purkyňova 3017/91a,Brno

CC-CZ:  
Datum: 30. 8. 2020

Zadavatel:  
MmBrna,M.č.Královo Pole,Brno

IČ:  
DIČ:

Uchazeč:  
Abixeor s.r.o

IČ: 24216909  
DIČ: CZ24216909

Projektant:  
ing.Ševelová

IČ:  
DIČ:

Zpracovatel:  
ing.Ševelová

IČ:  
DIČ:

Poznámka:

---

<b>Cena bez DPH</b>				<b>147 113,04</b>
---------------------	--	--	--	-------------------

	Sazba daně	Základ daně	Výše daně
DPH základní	21,00%	0,00	0,00
DPH snížená	15,00%	147 113,04	22 066,96

<b>Cena s DPH</b>	<b>v</b>	<b>CZK</b>	<b>169 180,00</b>
-------------------	----------	------------	-------------------

---

<b>Projektant</b>	<b>Zpracovatel</b>
-------------------	--------------------

Datum a podpis:	Razítko	Datum a podpis:	Razítko
-----------------	---------	-----------------	---------

---

<b>Objednavatel</b>	<b>Uchazeč</b>
---------------------	----------------

Datum a podpis:	Razítko	Datum a podpis:	Razítko
-----------------	---------	-----------------	---------

# REKAPITULACE OBJEKTŮ STAVBY A SOUPISŮ PRACÍ

Kód: Purkyn91a16

**Stavba:** Oprava bytu č.16 na Purkyňové 91a

Místo: **Purkyňova 3017/91a,Brno**

Datum: 30. 8. 2020

Zadavatel: MmBrna,M.č.Královo Pole,Brno

Projektant: ing.Ševelová

Uchazeč: Abixeor s.r.o

Zpracovatel: ing.Ševelová

Kód	Popis	Cena bez DPH [CZK]	Cena s DPH [CZK]
<b>Náklady z rozpočtů</b>		<b>147 113,04</b>	<b>169 180,00</b>
Purkyn91 a16	Oprava bytu č.16 na Purkyňové 91a	147 113,04	169 180,00

# KRYCÍ LIST SOUPISU PRACÍ

Stavba:

**Oprava bytu č.16 na Purkyňové 91a**

KSO:

Místo: Purkyňova 3017/91a,Brno

CC-CZ:

Datum: 30. 8. 2020

Zadavatel:

MmBrna,M.č.Královo Pole,Brno

IČ:

DIČ:

Uchazeč:

Abixeor s.r.o

IČ:

24216909

DIČ:

CZ24216909

Projektant:

ing.Ševelová

IČ:

DIČ:

Zpracovatel:

ing.Ševelová

IČ:

DIČ:

Poznámka:

---

**Cena bez DPH**

**147 113,04**

	Základ daně	Sazba daně	Výše daně
DPH základní	0,00	21,00%	0,00
DPH snížená	147 113,04	15,00%	22 066,96

**Cena s DPH**

**v CZK**

**169 180,00**

---

**Projektant**

**Zpracovatel**

Datum a podpis:

Razítko

Datum a podpis:

Razítko

---

**Objednavatel**

**Uchazeč**

Datum a podpis:

Razítko

Datum a podpis:

Razítko

# REKAPITULACE ČLENĚNÍ SOUPISU PRACÍ

Stavba:

**Oprava bytu č.16 na Purkyňové 91a**

Místo: Purkyňova 3017/91a,Brno  
Zadavatel: MmBrna,M.č.Královo Pole,Brno  
Uchazeč: Abixeor s.r.o

Datum: 30. 8. 2020  
Projektant: ing.Ševelová  
Zpracovatel: ing.Ševelová

Kód dílu - Popis Cena celkem [CZK]

**Náklady ze soupisu prací 147 113,04**

HSV - Práce a dodávky HSV	26 938,84
1 - Ostatní	5 000,00
6 - Úpravy povrchů, podlahy a osazování výplní	9 200,90
9 - Ostatní konstrukce a práce, bourání	10 269,29
997 - Přesun sutě	2 127,15
998 - Přesun hmot	341,50
PSV - Práce a dodávky PSV	105 174,20
725 - Zdravotechnika - zařizovací předměty	26 100,00
741 - Elektroinstalace - silnoproud	10 800,00
742 - Elektroinstalace - slaboproud	1 600,00
766 - Konstrukce truhlářské	32 800,00
776 - Podlahy povlakové	28 505,00
784 - Dokončovací práce - malby a tapety	5 369,20
HZS - Hodinové zúčtovací sazby	7 000,00
VRN - Vedlejší rozpočtové náklady	8 000,00
VRN3 - Zařízení staveniště	2 500,00
VRN6 - Územní vlivy	2 500,00
VRN7 - Provozní vlivy	3 000,00

# SOUPIS PRACÍ

Stavba:

**Oprava bytu č.16 na Purkyňově 91a**

Místo: Purkyňova 3017/91a, Brno  
 Zadavatel: MmBrna, M.č. Královo Pole, Brno  
 Uchazeč: Abixeor s.r.o

Datum: 30. 8. 2020  
 Projektant: ing. Ševelová  
 Zpracovatel: ing. Ševelová

PČ	Typ	Kód	Popis	MJ	Množství	J.cena [CZK]	Cena celkem [CZK]	Cenová soustava
----	-----	-----	-------	----	----------	--------------	-------------------	-----------------

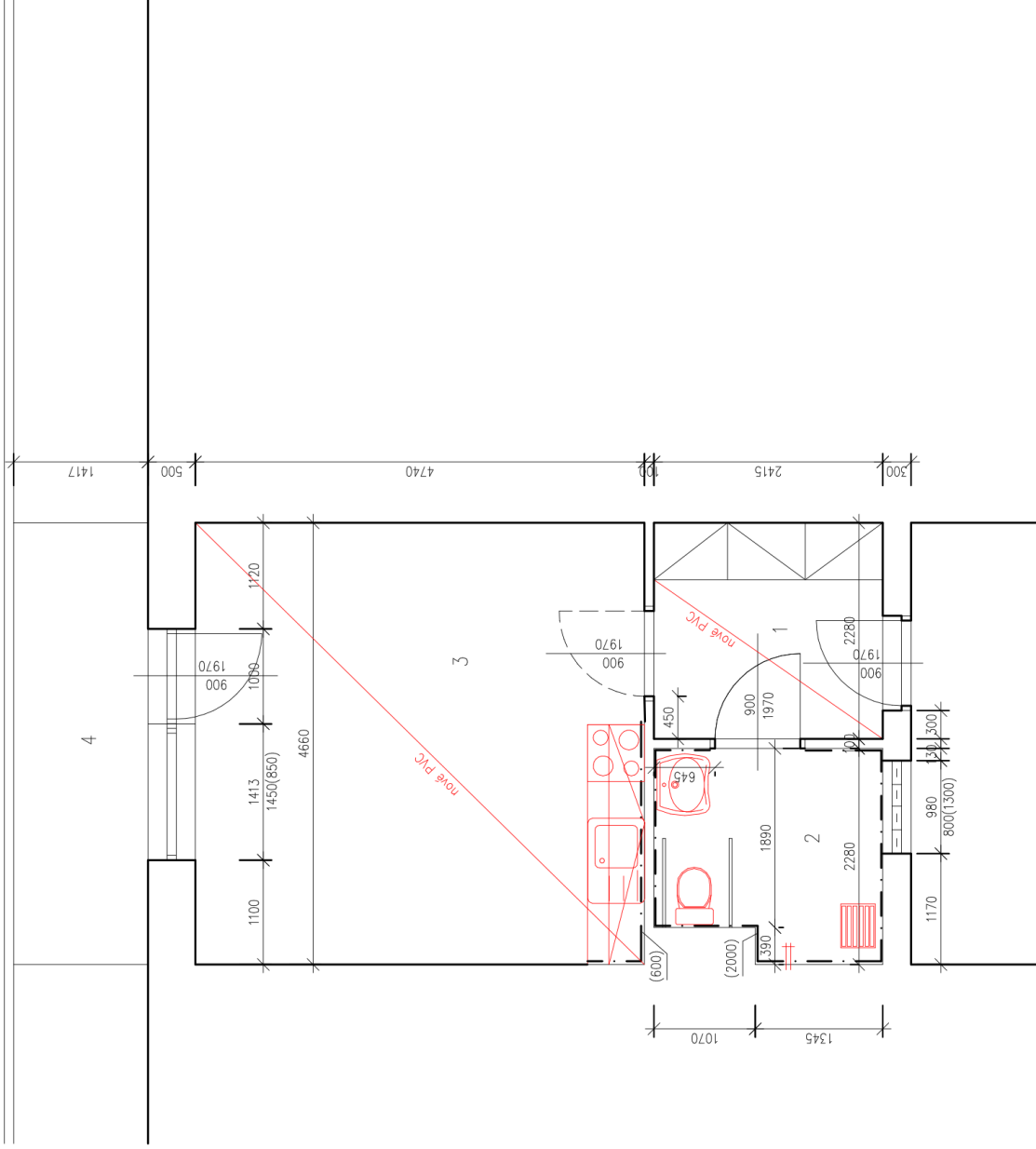
## Náklady soupisu celkem

**147 113,04**

<b>D</b>		<b>HSV</b>	<b>Práce a dodávky HSV</b>				<b>26 938,84</b>	
<b>D 1</b>		<b>Ostatní</b>					<b>5 000,00</b>	
1	K	1-pol.1	Položk.rozpočet a výkaz výměr, schem.půdorys	sada	1,000	2 000,00	2 000,00	
2	K	1-pol.2	Zapravení drážek a děr	sada	1,000	3 000,00	3 000,00	
<b>D 6</b>		<b>Úpravy povrchů, podlahy a osazování výplní</b>					<b>9 200,90</b>	
3	K	611325421	Oprava vnitřní vápenocementové štukové omítky stropů v rozsahu plochv do 10% 5,5+5,1+22,135	m2	32,735	50,00	1 636,75	CS ÚRS 2020 01
VV					32,735			
4	K	612325421	Oprava vnitřní vápenocementové štukové omítky stěn v rozsahu plochv do 10% (4,7+4,75+2,45+2,3)*2*2,8+(2,3+2,45)*2*1,0 -(1,42*1,45+0,9*2+1*0,8) (1,41+1+2,3*2)*0,2+(1,0+0,8*2)*0,2+2*0,2 Součet	m2	86,683	50,00	4 334,15	CS ÚRS 2020 01
VV					89,020			
VV					-4,659			
VV					2,322			
VV					86,683			
5	K	619991011	Obalení konstrukcí a prvků fólií přilepenou lepicí náskou 4,66	m2	4,660	500,00	2 330,00	CS ÚRS 2020 01
VV					4,660			
6	K	642-pc1	Demontáž polepů na obkladech a na zdi	sada	1,000	300,00	300,00	
7	K	642-pc2	Zapravení děr v obkladech	sada	1,000	300,00	300,00	
8	K	642-pc3	Umyt vchodové dveře	kus	1,000	300,00	300,00	
<b>D 9</b>		<b>Ostatní konstrukce a práce, bourání</b>					<b>10 269,29</b>	
9	K	952901111	Vyčištění budov bytové a občanské výstavby při výšce podlaží do 4 m 32,735	m2	32,735	50,00	1 636,75	CS ÚRS 2020 01
VV					32,735			
10	K	952-pc 1	Odvoz a likvidace, háčků a šrouby, světla	sada	1,000	800,00	800,00	
11	K	952-pc 2	Umytí kuchyňskou linku	hod	3,000	500,00	1 500,00	
VV					3,000			
12	K	952-pc 3	Umytí dlažby a obkladu v koupelně	hod	4,000	500,00	2 000,00	
13	K	952-pc 4	Vyčištění balkonu	hod	1,500	500,00	750,00	
14	K	978011121	Otlučení (osekání) vnitřní vápenné nebo vápenocementové omítky stropů v rozsahu do 10 % 32,735	m2	32,735	30,00	982,05	CS ÚRS 2020 01
VV					32,735			
15	K	978013111	Otlučení (osekání) vnitřní vápenné nebo vápenocementové omítky stěn v rozsahu do 5 % 86,683	m2	86,683	30,00	2 600,49	CS ÚRS 2020 01
VV					86,683			
<b>D 997</b>		<b>Přesun sutě</b>					<b>2 127,15</b>	
16	K	997013213	Vnitrostaveništní doprava sutí a vybouraných hmot pro budovy v do 12 m ručně	t	1,305	500,00	652,50	CS ÚRS 2020 01
17	K	997013501	Odvoz sutí a vybouraných hmot na skládku nebo meziskládku do 1 km se složením	t	1,305	500,00	652,50	CS ÚRS 2020 01
18	K	997013509	Příplatek k odvozu sutí a vybouraných hmot na skládku ZKD 1 km přes 1 km 1,305*24 *Přepočtené koeficientem množství	t	31,320	20,00	626,40	CS ÚRS 2020 01
VV					31,320			
19	K	997013801	Poplatek za uložení stavebního odpadu na skládce (skládkovné)	t	1,305	150,00	195,75	
<b>D 998</b>		<b>Přesun hmot</b>					<b>341,50</b>	
20	K	998018002	Přesun hmot ruční pro budovy v do 12 m	t	0,683	500,00	341,50	CS ÚRS 2020 01
<b>D PSV</b>		<b>Práce a dodávky PSV</b>					<b>105 174,20</b>	
<b>D 725</b>		<b>Zdravotnicka - zařizovací předměty</b>					<b>26 100,00</b>	
21	K	725110814	Demontáž klozetu Kombi, odsávací	soubor	1,000	500,00	500,00	CS ÚRS 2020 01
22	K	725119122	Montáž klozetových mís kombi	kus	1,000	500,00	500,00	CS ÚRS 2020 01
23	M	64236051	klozet keramický bílý závěsný hluboké splachování pro handicapované	kus	1,000	5 000,00	5 000,00	CS ÚRS 2020 01
24	K	725210821	Demontáž umyvadel bez výtokových armatur	soubor	1,000	500,00	500,00	CS ÚRS 2020 01
25	K	725211681	Umyvadlo keramické bílé zdravotní šířky 640 mm nřípevněné na stěnu šroubv (pro handicapované)	soubor	1,000	8 000,00	8 000,00	CS ÚRS 2020 01
26	K	7253-pc 1	D+M závěsná sklopná sprchová sedačka	soubor	1,000	5 000,00	5 000,00	
27	K	7256-pc 1	Vyřazení sporáku na základě vyřazovacího protokolu, následná likvidace sporáku	soubor	1,000	300,00	300,00	
28	K	725820801	Demontáž baterie nástěnné do G 3 / 4	soubor	1,000	500,00	500,00	CS ÚRS 2020 01
29	K	725820802	Demontáž baterie stojánkové do jednoho otvoru	soubor	2,000	500,00	1 000,00	CS ÚRS 2020 01
30	K	725829131	Montáž baterie umyvadlové stojánkové G 1/2 ostatní typ	kus	1,000	500,00	500,00	CS ÚRS 2020 01
31	M	551441	baterie umyvadlová stojánková páková s prodlouženou pákou (pro handicapované)	kus	1,000	2 000,00	2 000,00	
32	K	725831313	Baterie vanová nebo sprchová nástěnná páková s nříslušenstvím a pohyblivým držákem	soubor	1,000	500,00	500,00	CS ÚRS 2020 01
33	K	725860811	Demontáž uzávěrů zápachu jednoduchých	kus	2,000	500,00	1 000,00	CS ÚRS 2020 01

PČ	Typ	Kód	Popis	MJ	Množství	J.cena [CZK]	Cena celkem [CZK]	Cenová soustava
34	K	998725202	Přesun hmot procentní pro zařízení předměty v objektech v do 12 m	%	1,000	800,00	800,00	CS ÚRS 2020 01
<b>D 741</b>			<b>Elektroinstalace - silnoproud</b>					<b>10 800,00</b>
35	K	741310021	Montáž přepínač nástěnný 5-sériový prostředí normální	kus	2,000	200,00	400,00	CS ÚRS 2020 01
36	M	ABB.0002462.UR	spínač řazení 5 10A bílý	kus	2,000	200,00	400,00	
37	K	741310022	Montáž přepínač nástěnný 6-střídací prostředí normální	kus	2,000	200,00	400,00	CS ÚRS 2020 01
38	M	34535675	spínač řazení 6 10A bílý	kus	2,000	200,00	400,00	
39	K	741313001	Montáž zásuvka (polo)zapuštěná bezšroubové připojení 2P+PE se zapojením vodičů	kus	4,000	200,00	800,00	CS ÚRS 2020 01
40	M	34555103	zásuvka 1násobná 16A bílý	kus	4,000	200,00	800,00	CS ÚRS 2020 01
41	K	741313003	Montáž zásuvka (polo)zapuštěná bezšroubové připojení 2x(2P+PE) dvojnásobná	kus	10,000	200,00	2 000,00	CS ÚRS 2020 01
42	M	34555121	zásuvka 2násobná 16A bílá	kus	10,000	200,00	2 000,00	CS ÚRS 2020 01
43	K	741330335	Montáž ovladač tlačítkový vestavný-objímka se žárovkou	kus	3,000	200,00	600,00	CS ÚRS 2020 01
44	M	34512200	objímka žárovky E14 svorcová 1253-040 termoplast	kus	3,000	200,00	600,00	CS ÚRS 2020 01
45	M	34774102	žárovka LED E27 6W	kus	3,000	200,00	600,00	CS ÚRS 2020 01
46	K	741810001	Celková prohlídka elektrického rozvodu a zařízení do 100 000 - Kč	kus	1,000	200,00	200,00	CS ÚRS 2020 01
47	K	741811011	Kontrola rozvaděč nn silový hmotnosti do 200 kg	kus	1,000	200,00	200,00	CS ÚRS 2020 01
48	K	7419-pc 1	Přepojení zásuvkových obvodů (pracovní deska přes proudový chránič)	kus	1,000	200,00	200,00	
49	K	7419-pc 2	Drobný pomocný instalační materiál	sada	1,000	200,00	200,00	
50	K	741-pc 3	D+m stropního světla v koupelně	kus	1,000	200,00	200,00	
51	K	998741202	Přesun hmot procentní pro silnoproud v objektech v do 12 m	%	1,000	800,00	800,00	CS ÚRS 2020 01
<b>D 742</b>			<b>Elektroinstalace - slaboproud</b>					<b>1 600,00</b>
52	K	742420121	Montáž televizní zásuvky koncové nebo průběžné	kus	2,000	200,00	400,00	CS ÚRS 2020 01
53	M	37451224	zásuvka tv+r+sat ostatní barvy	kus	1,000	200,00	200,00	CS ÚRS 2020 01
54	M	37451244	zásuvka data 1xRJ45 ostatní barvy	kus	1,000	200,00	200,00	CS ÚRS 2020 01
55	K	998742202	Přesun hmot procentní pro slaboproud v objektech v do 12 m	%	1,000	800,00	800,00	CS ÚRS 2020 01
<b>D 766</b>			<b>Konstrukce truhlářské</b>					<b>32 800,00</b>
56	K	766-pc 3	Oprava kuchyňské linky-výměna pracovní desky tl.min.3,5cm,výměna dřezu a baterie zesnadu al.troubv sklokeramické desky a digestoře	sada	1,000	32 000,00	32 000,00	
57	K	998766202	Přesun hmot procentní pro konstrukce truhlářské v objektech v do 12 m	%	1,000	800,00	800,00	CS ÚRS 2020 01
<b>D 776</b>			<b>Podlahy povlakové</b>					<b>28 505,00</b>
58	K	776111116	Odstranění zbytků lepidla z podkladu povlakových podlah hroušením	m2	32,730	100,00	3 273,00	CS ÚRS 2020 01
	VV		2,28*2,415*1"			5,506		
	VV		"2*2,28*2,415-0,39*1,07			5,089		
	VV		4,75*4,66*3"			22,135		
	VV		Součet			32,730		
59	K	776111311	Vysátí podkladu povlakových podlah	m2	32,730	50,00	1 636,50	CS ÚRS 2020 01
	VV		32,73			32,730		
60	K	776121111	Vodou ředitelná penetrace savého podkladu povlakových podlah ředěná v poměru 1:3	m2	32,730	50,00	1 636,50	CS ÚRS 2020 01
61	K	776141111	Vyrovnání podkladu povlakových podlah stěrkou pevnosti 20 MPa tl.3 mm	m2	32,730	50,00	1 636,50	CS ÚRS 2020 01
62	K	776201812	Demontáž lepených povlakových podlah	m2	32,750	50,00	1 637,50	CS ÚRS 2020 01
	VV		32,75			32,750		
63	K	776221111	Lepení pásů z PVC standardním lepidlem	m2	32,750	50,00	1 637,50	CS ÚRS 2020 01
64	M	28411021	PVC	m2	36,025	300,00	10 807,50	CS ÚRS 2020 01
	VV		32,75*1,1 *Přepočtené koeficientem množství			36,025		
65	K	776231112	Spoj povlakových podlahovin z PVC svařováním za studena	m2	32,730	50,00	1 636,50	CS ÚRS 2020 01
66	K	776410811	Odstranění soklíků a lišt pryžových nebo plastových	m	28,150	50,00	1 407,50	CS ÚRS 2020 01
	VV		(4,66+4,75+2,415+2,25)*2			28,150		
	VV		Součet			28,150		
67	K	776421111	Montáž a dod.obvodových lišt lepením	m	37,920	50,00	1 896,00	CS ÚRS 2020 01
	VV		37,92			37,920		
68	K	776-pc 1	Výměna přechodové lišty	m	1,000	500,00	500,00	
69	K	998776202	Přesun hmot procentní pro podlahy povlakové v objektech v do 12 m	%	1,000	800,00	800,00	CS ÚRS 2020 01
<b>D 784</b>			<b>Dokončovací práce - malby a tapety</b>					<b>5 369,20</b>
70	K	784121001	Oškrabání malby v místnostech výšky do 3,80 m	m2	121,730	10,00	1 217,30	CS ÚRS 2020 01
	VV		32,73			32,730		
	VV		89			89,000		
	VV		Součet			121,730		
71	K	784121011	Rozmývání podkladu po oškrabání malby v místnostech výšky do 3,80 m	m2	121,730	10,00	1 217,30	CS ÚRS 2020 01
72	K	784151011	Dvojnásobné izolování vodou ředitelnými barvami v místnostech výšky do 3,80 m	m2	1,000	500,00	500,00	CS ÚRS 2020 01
73	K	784181101	Základní jednonásobná penetrace podkladu v místnostech výšky do 3,80m	m2	121,730	10,00	1 217,30	CS ÚRS 2020 01
74	K	784221101	Dvojnásobné bílé malby ze směsi za sucha dobře otěruvzdorných v místnostech do 3,80 m	m2	121,730	10,00	1 217,30	CS ÚRS 2020 01
<b>D HZS</b>			<b>Hodinové zúčtovací sazby</b>					<b>7 000,00</b>
75	K	HZS2211	Hodinová zúčtovací sazba instalatér	hod	4,000	500,00	2 000,00	CS ÚRS 2020 01
	VV		"kontrola nápojních míst"4			4,000		

PČ	Typ	Kód	Popis	MJ	Množství	J.cena [CZK]	Cena celkem [CZK]	Cenová soustava
	VV		<b>Součet</b>			<b>4,000</b>		
76	K	HZS2221	Hodinová zúčtovací sazba elektrikář	hod	10,000	500,00	5 000,00	CS ÚRS 2020 01
	VV		"demontáž stávající instalace"2		2,000			
	VV		"vyhledání nápojních míst"2		2,000			
	VV		"drobné lokální úpravy rozvodu"6		6,000			
	VV		<b>Součet</b>		<b>10,000</b>			
	D	VRN	<b>Vedlejší rozpočtové náklady</b>				<b>8 000,00</b>	
	D	VRN3	<b>Zařízení staveniště</b>				<b>2 500,00</b>	
77	K	030001000	Zařízení staveniště 1%	sada	1,000	2 500,00	2 500,00	CS ÚRS 2020 01
	D	VRN6	<b>Územní vlivy</b>				<b>2 500,00</b>	
78	K	060001000	Územní vlivy 3,2%	sada	1,000	2 500,00	2 500,00	CS ÚRS 2020 01
	D	VRN7	<b>Provozní vlivy</b>				<b>3 000,00</b>	
79	K	070001000	Provozní vlivy 1%	sada	1,000	3 000,00	3 000,00	CS ÚRS 2020 01

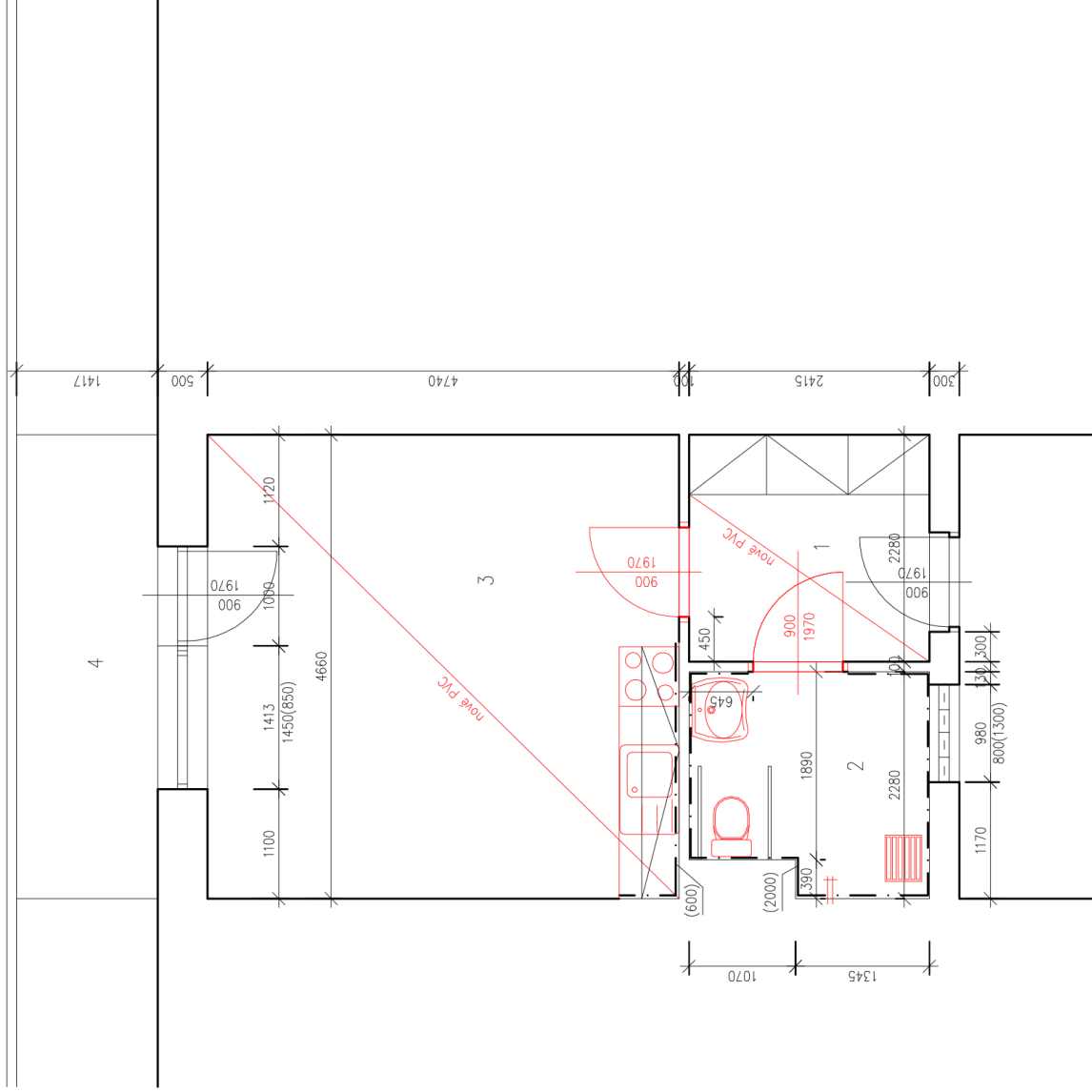


TABULKA MÍSTNOSTÍ

ČÍSLO	NÁZEV MÍSTNOSTI	PODL. KRYTINA	VÝŠKA MÍSTNOSTI	PLOCHA	POZNÁMKA
1	PŘEDSÍŇ	PVC	2780mm	5.50m <sup>2</sup>	
2	WC + KOUPELNA	KER.DLAŽBA	2780mm	5.10m <sup>2</sup>	OBKL. V=2000mm
3	POKOUJ + KK	PVC	2780mm	22.14m <sup>2</sup>	
4	BALKON	KER.DLAŽBA	2780mm	6.62m <sup>2</sup>	

<b>Akce</b> ZAMĚŘENÍ STÁVAJÍCÍHO STAVU BYTU Purkyňova 91a, byt č. 2 612 93, Brno		Měřitko	1:50
		Číslo.výkr.	
Obsah	PŮDORYS NOVÝ	Datum	08.2020

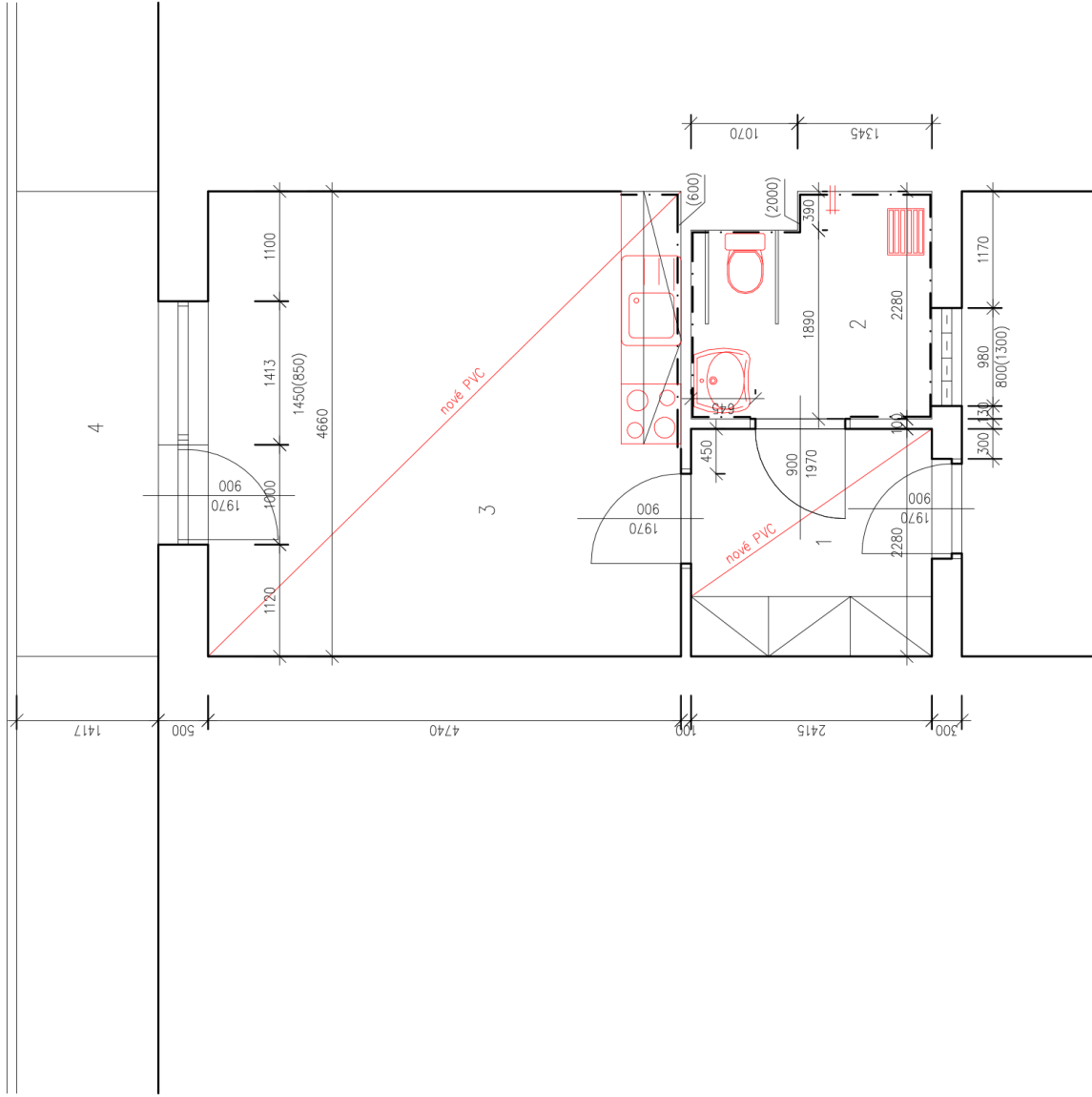




TABULKA MÍSTNOSTI

ČÍSLO	NÁZEV MÍSTNOSTI	PODL. KRYTINA	VÝŠKA MÍSTNOSTI	PLOCHA	POZNÁMKA
1	PŘEDSÍŇ	PVC	2780mm	5.50m <sup>2</sup>	
2	WC + KOUPELNA	KER.DLAŽBA	2780mm	5.10m <sup>2</sup>	OBKL V=2000mm
3	POKOJ + KK	PVC	2780mm	22.14m <sup>2</sup>	
4	BALKON	KER.DLAŽBA	2780mm	6.62m <sup>2</sup>	

Palackého třída 59, 612 93 <b>Akce</b> ZAMĚŘENÍ STÁVAJÍCÍHO STAVU BYTU Purkyňova 91a, byt č. 13 612 93, Brno		Měřítka	1:50
		Číslo.výkr.	2
Obsah	PŮDORYS NOVÝ	Datum	08.2020



TABULKA MÍSTNOSTI				
ČÍSLO	NÁZEV MÍSTNOSTI	PODL. KRYTINA	VÝŠKA MÍSTNOSTI	POZNÁMKA
1	PŘEDSÍŇ	PVC	2780mm	5.50m <sup>2</sup>
2	WC + KOUPELNA	KER.DLAŽBA	2780mm	5,10m <sup>2</sup> OBKL. v= 2000mm
3	POKOUJ + KK	PVC	2780mm	22.14m <sup>2</sup>
4	BALKON	KER.DLAŽBA	2780mm	6.62m <sup>2</sup>

<b>INVESTOR</b> Starátrnín město Brno, městská část Královské Pole, Palackého třída 59, 612 93		Měřítka Číslo.výkr.
<b>Akce</b> ZAMĚŘENÍ STÁVAJÍCÍHO STAVU BYTU Purkyňova 91a, byt č. 16 612 93, Brno		1:50
<b>Obsah</b>	PŮDORYS NOVÝ	Datum 08.2020
		2