

## **Smlouva o poskytování služeb**

uzavřena mezi:

### **Střední škola průmyslová, Krnov, příspěvková organizace**

Se sídlem: Soukenická 2458/21 C, 794 01 Krnov

IČ: 00846279

DIČ: CZ00846279

Zastoupena: ing. Aleš Zouhar, ředitel školy

Bankovní spojení: KB

Číslo účtu: 

Jako objednatel (dále jen „objednatel“)

A

### **Krásná práce, s.r.o.**

Vrchní 86/30

747 05 Opava

IČ: 28611233

DIČ: CZ28611233

Zastoupena: Hana Konečná – jednatelka

Jako poskytovatel (dále jen „poskytovatel“)

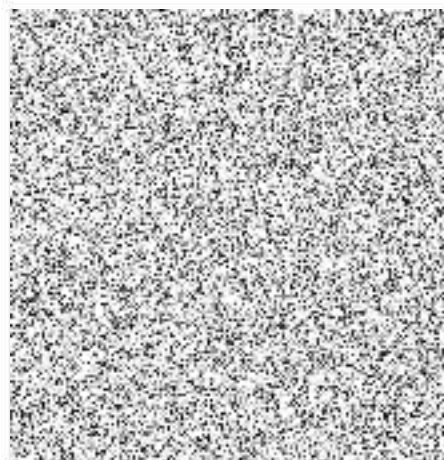
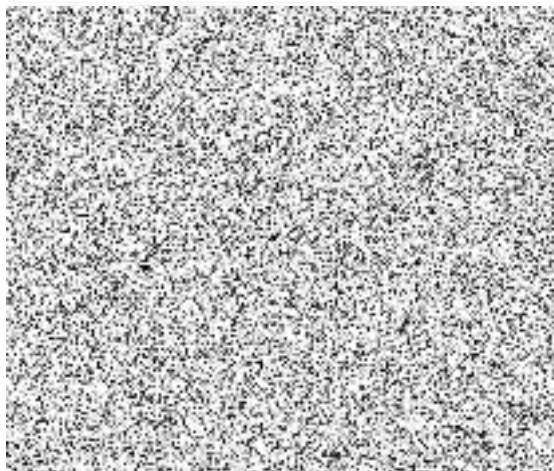
#### **1. Předmět smlouvy**

Poskytovatel se zavazuje provádět praní, žehlení, mandlování a drobné opravy prádla, včetně odvozu a dovozu prádla pro objednatele. Služby zahrnují kvantitativní a kvalitativní přejímku dovezeného prádla a prádla určeného k odvozu poskytovatelem dle dodacího listu, v den stanovený objednatelem.

#### **2. Platební podmínky**

Ceny jsou stanoveny dohodou obou smluvních stran v ceníku poskytovaných služeb, který tvoří přílohu č. 1 a je nedílnou součástí této smlouvy. Platba bude provedena na základě faktury vystavené poskytovatelem jedenkrát za měsíc se splatností 1 dnů od data vystavení faktury.

3. Práva a povinnosti obou smluvních stran
  - a) V případě oznámení reklamace objednatelem je poskytovatel povinen po obdržení reklamace nejpozději do tří pracovních dnů sjednat nápravu na svůj náklad.
  - b) Objednatel se zavazuje označit prádlo čísly, popř. jménem a to tak aby nemohlo dojít k záměně.
  
4. Doba trvání smlouvy  
Smlouva se uzavírá na neurčito, se zkušebním obdobím tří měsíců, kdy lze tuto smlouvu ukončit ihned, s výpovědní dobou 2 měsíce, která začne běžet od 1. kalendářního dne následujícího měsíce po obdržení výpovědi druhou stranou. Smlouvu lze vypovědět pouze písemně.
  
5. Závěrečná ustanovení
  - a) Veškeré dodatky případně změny smlouvy mohou být učiněny pouze písemně na základě dohody obou smluvních stran.
  - b) Práva a povinnosti nespécifikovaná v této smlouvě se řídí ustanoveními obecně platných závazných právních předpisů.
  - c) Smlouva je vyhotovena ve dvou stejnopisech, přičemž každá smluvní strana obdrží jedno vyhotovení.
  - d) Smluvní strany prohlašují, že smlouva byla uzavřena na základě jejich pravé a svobodné vůle a nikoliv v tísní ani za jinak nápadně nevýhodných podmínek.
  - e) Smluvní strany se dohodly, že objednatel může zveřejnit znění této smlouvy v souladu se Zákonem o registru smluv č. 340/2015 Sb. v registru smluv.



## **Nabídka praní prádla od 1.1.2021**

Odběratel:

Střední škola průmyslová, Krnov, p.o.

Opavská 49

794 01 Krnov

Druh prádla:

Prostěradlo

Polštář

Povlak

Ubrus

Útěrka

Ručník

Osuška

Záclony, závěsy

Košile

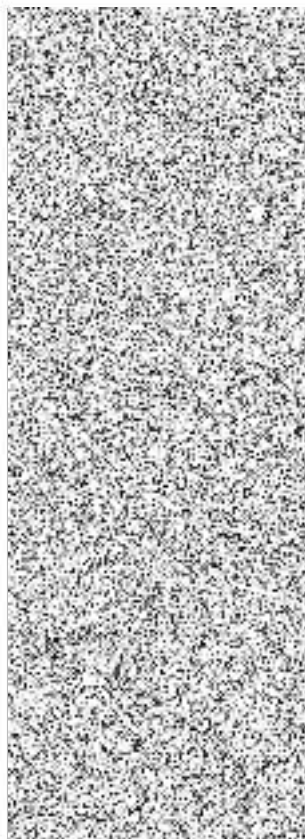
Triko

Zástěra

Kalhoty

Plášť

Mikina



Uvedené ceny jsou bez DPH 21%

**Krásná práce jako zaměstnavatel s více než 50% osob se zdravotním postižením dle zákona č. 435/2004 Sb. o zaměstnanosti, poskytuje náhradní plnění.**

Kontakt: Hana Konečná – jednatelka

Mobil: 

Email: 

[www.krasnaprace.cz](http://www.krasnaprace.cz)

Krásná práce s.r.o.

Vrchní 86/30

747 05Opava 5

IČ: 28611233

DIČ:CZ28611233