

# SMLOUVA O KRÁTKODOBÉM PRONÁJMU

Smluvní strany:

## **Dětský domov se školou a základní škola**

Tyršova 7

Kostelec nad Orlicí

517 41

IČO 608 84 754

bankovní spojení: ČNB Hradec Králové,

dále jen pronajímatel na straně jedné



a

## **Výchovný ústav, dětský domov se školou**

**SVP, SŠ,ZŠ**

Nádražní698

Moravský Krumlov

672 01

IČO 494 389 05

dále jen nájemce na straně druhé

uzavírají podle § 2201 a násl. zákona č. 89/2012 Sb., občanský zákoník, v platném znění smlouvu o krátkodobém pronájmu takto:

### **I.**

#### **Předmět smlouvy**

Předmětem této smlouvy je závazek pronajímatele, že poskytne v roce 2021 krátkodobý pronájem svého objektu č.p. 21 v Dolní Malé Úpě - chata Krakonoš za podmínek dále ujednaných.

### **II.**

#### **Práva a povinnosti pronajímatele**

Pronajímatel je povinen odevzdat nájemci objekt ke krátkodobému pronájmu ve stavu způsobilém pro řádné užívání. Pronajímatel neposkytuje nájemci žádné služby spojené s pobytem. Pronajímatel seznámil dospělé pracovníky s bezpečnostními a provozními zásadami, zásadami BOZP a PO (zákaz kouření v celém objektu) a v topném období proškolil obsluhu kotle ÚT. Pronajímatel může od této smlouvy odstoupit před uplynutím dohodnuté doby, jestliže ubytování i přes výstrahu porušují hrubě dobré mravy nebo jinak hrubě porušují své povinnosti vyplývající z této smlouvy.

### **III.**

#### **Práva a povinnosti nájemce**

Ubytování mají právo užívat prostory, které jim byly k ubytování vyhrazeny a společné prostory. Nájemce zabezpečí, že ubytování budou řádně užívat prostory vyhrazené k ubytování a k účelům spojených s ubytováním. Nikdo nesmí v těchto prostorách provádět bez souhlasu pronajímatele žádné změny ani provádět jakoukoliv manipulaci s nábytkem nebo s ostatním zařízením. Nájemce se zavazuje, že zajistí, aby se všichni ubytovaní seznámili s podmínkami ubytování dle této smlouvy.

**IV.  
Poplatek za užívání**

Nájemce je povinen uhradit režii za užívání ve výši 200,- Kč za jednu noc (přespání) a osobu. Úhrada pobytu je splatná do 15 dnů od předložení faktury na účet DDŠ a ZŠ Kostelec nad Orlicí nebo přímo na pokladně DDŠ a ZŠ Kostelec nad Orlicí.

V případě prodlení se zaplacením této smluvní ceny, je nájemce povinen zaplatit za každý započatý den pronajímateli poplatek z prodlení ve výši 0,05% ze smluvní ceny.

Nájemce je povinen uhradit veškeré škody způsobené nedbalým chováním, nedodržováním bezpečnostních a provozních zásad nebo úmyslným poškozením.

**V.  
Závěrečná ustanovení**

Pokud v této smlouvě není stanoveno jinak, řídí se právní vztahy z ní vyplývající příslušnými ustanoveními a občanského zákoníku.

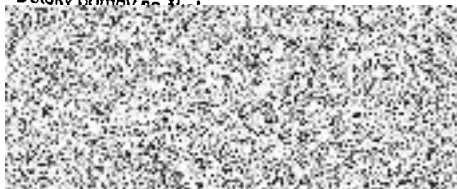
Smlouva se vyhotovuje ve dvou stejnopisech, po jednom pro každou smluvní stranu. Tato smlouva nabývá platnosti dnem jejího podpisu smluvními stranami.

V Kostelci nad Orlicí *10.12.2020*

V Moravském Krumlově *15.12.2020*



pronaímatel



nájemce

