

**Dodatek č. 1 Smlouvy E650-S-2727/2019
o přeúčtování nákladů za dodávku pitné vody, odvádění odpadních vod a vod srážkových
Smluvní strany**

Správa železnic, státní organizace

Sídlo: Praha 1- Nové město, Dlážďená 1003/7, PSČ 110 00
IČ: 70994234
DIČ: CZ70994234
Zapsáno v OR: vedeným Městským soudem v Praze, oddíl A, vložka 48384
Kontaktní adresa: **Správa železnic, státní organizace, Oblastní ředitelství Ústí nad Labem
Železničářská 1386/31, 400 03 Ústí nad Labem**
Zastoupení: Ing. Martin Kašpar, ředitel OŘ Ústí nad Labem
Bankovní spojení: Česká národní banka v Ústí nad Labem
zástupce pověřený jednat ve věcech odborných a smluvních:

(dále jen dodavatel)

Česká republika – Krajské ředitelství policie Ústeckého kraje

Organizační složka státu

Sídlo: Lidické náměstí 899/9, 401 79 Ústí nad Labem
IČ: 75151537
DIČ: CZ75151537
ID datové schránky: a64ai6n
Zastoupení: plk. Mgr. Jaromír Kníže, ředitel

Kontakt:

(dále jen odběratel)

Předmět dodatku

Doplnění poměrových měřidel u pronajatých prostor

Místo a způsob plnění


Jedná se o odběr vody, odvádění odpadních vod a vod srážkových:


Postoloprty, Žižkova 236 (E296-S-12285/2016)

Vodohospodářská společnost: Severočeské vodovody a kanalizace, a.s., smlouva evidenční číslo **608014668**
Hlavní vodoměr číslo: **2032863**

- **ZDC/42/25178, IC6000389004, Postoloprty, ul. Žižkova č.p. 236**
na parcele č. 427, katastrální území 726117 Postoloprty, list vlastnictví č. 1661

Podíl odběratele na vodném a stočném je stanoven dle poměrových měřidel.

PV č.  hule navazuje na poslední fakturaci

PV č.  s počátečním stavem 6 m³

Podíl odběratele na odvodu srážkových vod je stanoven dle pronajatých m²: **bez odvodu**

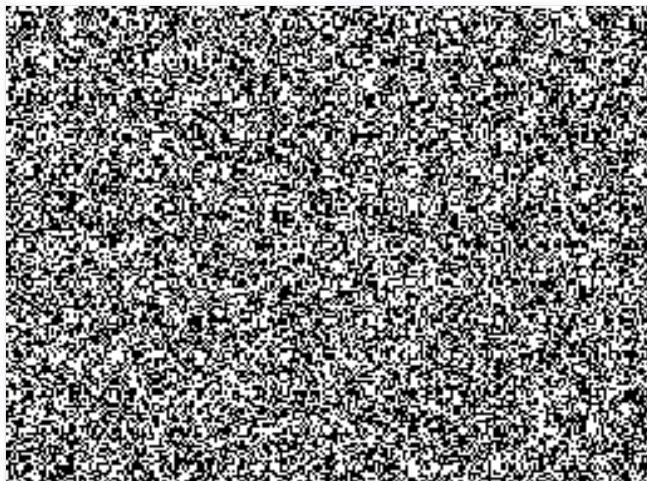
Ostatní body a ustanovení dodatku Smlouvy zůstávají v platnosti.

Obě strany prohlašují podmínky tímto dodatkem dané za oboustranně závazné a zavazují se k právům a povinnostem z nich vyplývajících.

Obě strany prohlašují, že se seznámily s obsahem dodatku a zároveň prohlašují, že byl uzavřen na základě vzájemné svobodné vůle obou stran, nikoliv v tísní ani za nápadně nevýhodných podmínek.

Dodatek č. 1 Smlouvy E650-S-2727/2019 je platný a účinný dnem jeho podpisu oběma stranami dodatku. Obě strany si sjednávají, že i pro období od 01.01.2021 platí ustanovení tohoto dodatku a zavazují se dle něj jednat.

Tento dodatek je vyhotoven ve dvou vyhotoveních, z nichž každé má platnost originálu. Každá ze stran obdrží jedno vyhotovení.



V Ústí nad Labem, dne: 27-12-2020

