

Příloha č. 1 ke smlouvě o dodávce tepelné energie č.

EC-29/2021/06

Technické parametry odběrného místa

1. Odběrné místo: **DPS 67 - POLICIE**

Adresa OM: náměstí 5. května 67, Stráž pod Ralskem

2. Úroveň předání tepelné energie:

Domovní předávací stanice

3. Místo předání tepelné energie:

Místem předání tepelné energie jsou místa výstupů ze zařízení dodavatele osazená uzavíracími armaturami (kulové ventily) do teplovodních rozvodů a potrubí TV odběratele (resp. místa výstupů zpátečních teplovodních potrubí a cirkulace TV) v prostoru (místnosti) DPS do vnitřního rozvodu odběrného místa. Za součást zařízení dodavatele se považují také kompenzátory umístěné za kulovým ventilem na výstupu a vstupu teplotnosné látky do rozvodů ÚT odběratele.

4. Parametry dodávané tepelné energie:

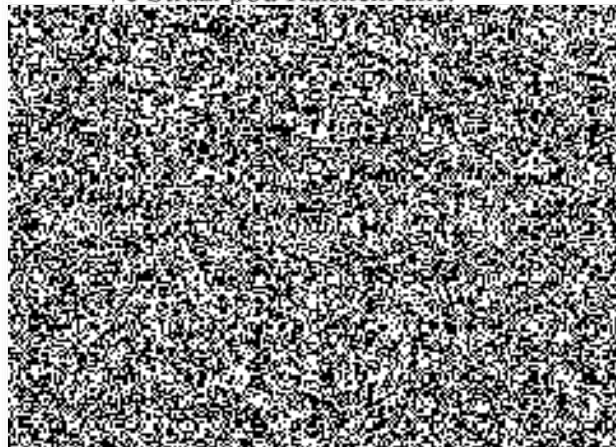
Maximální současný tepelný výkon:	120	kW _t		
Maximální tepelný výkon pro:				
vytápění	120	kW _t	VZT	0 kW _t
ohřev TV	0	kW _t		0 kW _t
Maximální teplota ÚT:				
vstup	90	°C	výstup	70 °C
Tlaková diference topné vody vstup - výstup		30	kPa	
Přetlak:				
Min.	0,15	MPa	Max.	0,2 MPa
Teplota TV na vstupu do místa předání:		0	°C	
Maximální průtok topné vody:		5,1	m ³ /hod	

5. Elektrickou energii pro provoz DPS zajišťuje:

Odběratel TE

6. Parametry teplotnosné látky tepelné energie jsou udržovány na výši úměrné klimatickým podmínkám a příkonu jednotlivých OM. Parametry teplotnosné látky musí přitom umožnit dosažení minimálních parametrů daných Vyhláškou č.194/2007 Sb., ve znění pozdějších předpisů, na výstupu u konečných odběratelů.

Ve Stráži pod Ralskem dne:



Odběratel: Policie ČR, KŘP Libereckého kraje, Obvodní oddělení Stráž pod Ralskem

