

SMLOUVA O VÝPŮJČCE Č. 20/2020
PODLE § 2193 A NÁSL. ZÁKONA Č. 89/2012 SB., OBČANSKÝ ZÁKONÍK

Muzeum Vysočiny Havlíčkův Brod, příspěvková organizace
Havlíčkovo náměstí 19, 580 01 Havlíčkův Brod
zastoupené ředitelem Mgr. Michalem Kampem
IČO: 00083607

(dále jen „půjčitel“)

a

Hrad Ledec nad Sázavou, s.r.o.
Husovo náměstí 7, 584 01 Ledec nad Sázavou
zastoupené jednatelem Ludkem Šímou
IČO: 49813013

(dále jen „vypůjčitel“)

I.

Půjčitel půjčuje vypůjčiteli bezplatně k dočasnému užívání následující předměty – viz níže a vyobrazení v příloze č. 1:

Název	Číslo	Stav	Poj. hodnota
Měšťanská skříň	NA295	Rohy odřené, zpravované	12000Kč
Dřevěná truhla	NA103		5000Kč
Skříň prosklená	L946		4000Kč
Brusičský stroj	VO3/30-31		10000Kč
Polotovary sklínek 5ks	SL1442/1-5		500Kč
Skleněná koule	SL1765		1000Kč
Kolébka	L1037		4000Kč
Textil (šátek, boty, kalhoty, zástěra, košile)	Bez evidence		500Kč
Kalamář s podnosem	SL905/1-2		1000Kč
Váza, čirá	SL1151		1000Kč
Váza, zelená	SL1152		1000Kč
Mísa, čirá	SL1153		1000Kč
Váza, čirá	SL1156		1000Kč
Karafa, čirá	SL1158		1000Kč
Karafa, čirá	SL1159		1000Kč
Karafa, fialová	SL1165		1000Kč
Karafa, žlutá	SL1166		1000Kč
Váza, žlutá	SL1168		1000Kč
Váza, žlutá	SL1169		1000Kč
Váza, čirá	SL1174		1000Kč
Karafa, čirá	SL1175		1000Kč
Dóza, čirá	SL1181		1000Kč
Dóza, čirá	SL1183		1000Kč
Miska, zelená	SL1206		1000Kč

Dóza, žlutá	SL1215		1000Kč
Dóza, žlutá	SL1216		1000Kč
Dóza, fialová	SL1218		1000Kč
Flakon, růžový	SL1219		1000Kč
Dóza, růžová	SL1221		1000Kč
Flakon, žlutý	SL1222		1000Kč
Rozprašovač, čirý	SL1247		1000Kč
Dóza, čirá	SL1250		1000Kč
Pohárek na likér, čirý	SL1253		1000Kč
Karafa, čirá	SL1254		1000Kč
Kalamář, čirý	SL1262		1000Kč
Pohárek, žlutý	SL1321		1000Kč
Pohárek, žlutý	SL1323		1000Kč
Pohárek, žlutý	SL1324		1000Kč
Pohárek, žlutý	SL1325		1000Kč
Pohárek, žlutý	SL1326		1000Kč
Pohárek, žlutý	SL1327		1000Kč
Váza, růžová	SL1379		1000Kč
Kalamář s podnosem	SL905/1-2		1000Kč
Váza, čirá	SL1151		1000Kč
Váza, zelená	SL1152		1000Kč
Mísa, čirá	SL1153		1000Kč
Váza, čirá	SL1156		1000Kč
Karafa, čirá	SL1158		1000Kč
Karafa, čirá	SL1159		1000Kč
Karafa, fialová	SL1165		1000Kč
Karafa, žlutá	SL1166		1000Kč
Váza, žlutá	SL1168		1000Kč
Váza, žlutá	SL1169		1000Kč
Váza, čirá	SL1174		1000Kč
Karafa, čirá	SL1175		1000Kč
Dóza, čirá	SL1181		1000Kč
Dóza, čirá	SL1183		1000Kč
Miska, zelená	SL1206		1000Kč
Dóza, žlutá	SL1215		1000Kč
Dóza, žlutá	SL1216		1000Kč
Dóza, fialová	SL1218		1000Kč
Flakon, růžový	SL1219		1000Kč
Dóza, růžová	SL1221		1000Kč
Flakon, žlutý	SL1222		1000Kč
Rozprašovač, čirý	SL1247		1000Kč
Dóza, čirá	SL1250		1000Kč
Podmalba na skle, Madona Mariazellská	O 825	dobry	1500Kč
Podmalba na skle, technika grisaille, Ježíš nesoucí kříž	O 826	dobry	2000Kč
Podmalba na skle, Sv. Josef Pěstoun	O 827	Prasklina (viz příloha č.1)	2000Kč
Miska na sladkosti	SL 276		1000Kč
Podnos na noze	SL 637		1000Kč
Pohár	SL 644		700Kč
Číška	SL 660		700Kč
Pohár	SL 23		700Kč
Pohár	SL 33		500Kč
Číška	SL 133		700Kč

Číška	SL 135		500Kč
Džbáněk	SL 681		1000Kč
Karafa	SL 691		1000Kč
Karafa	SL 174		1000Kč
Džbáněk	SL 192		1000Kč
Váza	SL 743		1000Kč
Váza	SL 749		1000Kč
Váza	SL 181		1000Kč
Pohár	SL 3		700Kč
Pohár	SL 4		700Kč
Pohár	SL 6		700Kč
Pohár	SL 8		700Kč
Pohár	SL 17		700Kč
Pohár	SL 61		700Kč
Karafka	SL 176		1000Kč
Karafka	SL 177		1000Kč
Půllitr	SL 201		1000Kč
Půllitr	SL 202		1000Kč
Číška malovaná	SK 271		700Kč
Číška s nápisem Andenken	SL 272		700Kč
Číška Erinnerung	SL 459		700Kč
Číška malovaná	SL 489		700Kč
Dóza malovaná	SL 697		1000Kč
Souprava 9ks skleniček	SL 639		4000Kč
Souprava 7ks skleniček	SL 640		3000Kč
Souprava 3ks skleniček	SL 643		1500Kč
Flakonek čirý	SL 219		1000Kč
Flakonek čirý	SL 220		1000Kč
Flakonek čirý	SL 221		1000Kč
Flakonek čirý	SL 224		1000Kč
Flakonek čirý	SL 226		1000Kč
Flakonek žlutý	SL 230		1000Kč
Flakonek zelený	SL 233		1000Kč
Pryska čirá	SL 757		700Kč
Pryska čirá	SL 701		700Kč
Poháry mléčné sklo 2ks	SL 912-913		1500Kč
Karafa broušená	SL 923		1000Kč
Podmalba na skle, Madona Mariazellská	O 825	dobrý	1500Kč
Podmalba na skle, technika grisaille, Ježíš nesoucí kříž	O 826	dobrý	2000Kč
Podmalba na skle, Sv. Josef Pěstoun	O 827	Prasklina (viz příloha č.1)	2000Kč
Miska na sladkosti	SL 276		1000Kč
Podnos na noze	SL 637		1000Kč
Pohár	SL 644		700Kč
Číška	SL 660		700Kč
Pohár	SL 23		700Kč
Pohár	SL 33		500Kč
Číška	SL 133		700Kč
Číška	SL 135		500Kč
Džbáněk	SL 681		1000Kč
Karafa	SL 691		1000Kč
Karafa	SL 174		1000Kč
Džbáněk	SL 192		1000Kč

Váza	SL 743		1000Kč
Váza	SL 749		1000Kč
Váza	SL 181		1000Kč
Pohár	SL 3		700Kč
Pohár	SL 4		700Kč
Pohár	SL 6		700Kč
Pohár	SL 8		700Kč
Pohár	SL 17		700Kč
Váza květ modrá, Škrdlovice	SL 1768	Dobry	3000Kč
Váza květ modrá, Škrdlovice	SL 1769	Dobry	3000Kč
Váza poutě žlutá, Škrdlovice	SL 1770	Dobry	3000Kč
Váza poupě žlutá, Škrdlovice	SL 1771	Dobry	3000Kč
Váza poupě žlutá, Škrdlovice	SL 1772	Dobry	3000Kč
Petrolejová lampa	SL 1751		1000Kč
Kříž na stěnu	VA 3/49		500Kč
Celkem			183 000Kč

Vypůjčitel je oprávněn vystavit předměty v budově hradu Ledec nad Sázavou při dodržení všech bezpečnostních opatření.

II.

Vypůjčitel se zavazuje, že splní podmínky výpůjčky v souladu s ustanoveními občanského zákoníku, zejména:

1. Na sbírkových předmětech nebudou prováděny žádné změny ani úpravy.
2. Sbírkové předměty budou umístěny v prostředí odpovídajícímu jejich významu a stavu.
3. Budou učiněna všechna opatření, aby nedošlo k poškození nebo ztrátě sbírkového předmětu.
4. Sbírkové předměty budou na náklad vypůjčitele ve stanoveném termínu a předem dohodnutým způsobem neporušeny vráceny.
5. Případné ztráty či poškození sbírkových předmětů vypůjčitel uhradí.
6. Sbírkové předměty nebudou použity pro jiný než sjednaný účel a nebudou v době výpůjčky půjčeny jinému uživateli.
7. Nebude porušeno reprodukční právo půjčitele, bez jeho souhlasu nebudou sbírkové předměty fotografovány, filmovány a bez jeho souhlasu nebudou ze sbírkových předmětů pořizovány jakékoliv kopie.
8. Půjčitel si vyhrazuje právo zajistit doprovod během transportu a k odbornému dohledu při instalaci sbírkových předmětů.
9. Vypůjčitel je povinen po celou dobu výpůjčky umožnit půjčiteli kontrolu vypůjčených sbírkových předmětů, kontrolu klimatických a světelných podmínek, způsobu instalace a bezpečnostních opatření.
10. Půjčitel si vyhrazuje právo v mimořádných odůvodněných případech žádat o vrácení sbírkových předmětů před uplynutím výpůjční doby.

III.

Zvláštní ujednání

- 1) Po celou dobu trvání výpůjčky ručí vypůjčitel za všechna poškození, znehodnocení, zkázu nebo ztrátu, ať škody vznikly jakýmkoli způsobem. Sbírkové předměty nemusí být pojištěny.
- 2) Převážné a instalační náklady hradí vypůjčitel.
- 3) Instalace proběhne za přítomnosti pracovníků muzea a restaurátora a v součinnosti s nimi.

IV.

Vypůjčitel se zavazuje, že vrátí vypůjčené předměty do 30. 6. 2021. O případné prodloužení smlouvy je vypůjčitel oprávněn písemně požádat půjčitele, a to nejpozději 1 měsíc před koncem sjednané doby výpůjčky.

V.

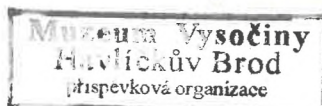
Závěrečné ustanovení

1. Vypůjčitel si je vědom, že nedodržení podmínek výpůjčky stanovených ve smlouvě je důvodem k požadavku půjčitele na vrácení sbírkových předmětů před uplynutím sjednané výpůjční lhůty.
2. Smlouva nabývá platnosti a účinnosti dnem zveřejnění v Registru smluv. Vypůjčitel souhlasí se zveřejněním celého textu smlouvy včetně podpisů. Tato smlouva je vyhotovena ve dvou stejnopisech, z nichž každá smluvní strana obdrží po jednom výtisku.
3. Jakékoliv změny nebo doplňky této smlouvy je možné provádět jen písemně se souhlasem obou smluvních stran.
4. Tato smlouva nahrazuje dříve uzavřené smlouvy č. 5/2020, č. 7 - 10/2020. Tyto smlouvy byly uzavřené mezi stejnými institucemi.

v Ledeči nad Sázavou dne 22.12.2020.

podpis a razítko půjčitele

Mgr. Michal Kamp



podpis a razítko vypůjčitele

Luděk Šíma

HRAD LEDEČ nad Sázavou s.r.o.
Husovo nám. 7
584 01 Ledec nad Sázavou
DIČ: CZ49813013

POTVRZENÍ O PŘEVZETÍ

Vypůjčitel potvrzuje, že dnešního dne převzal od půjčitele všechny sbírkové předměty uvedené ve smlouvě o výpůjčce č. 20/2020 s uvedeným upřesněním jejich stavu:

v Ledeči nad Sáz dne 22.12.2020.

Za půjčitele předal:

Za vypůjčitele převzal:

HRAD LEDEČ nad Sázavou s.r.o.
Husovo nám. 7
584 01 Ledec nad Sázavou
DIČ: CZ49813013

POTVRZENÍ O VRÁCENÍ

Půjčitel potvrzuje, že všechny předměty vypůjčené smlouvou o výpůjčce č. 20/2020 byly vypůjčitelem vráceny ve stavu nezměněném, nebo s těmito závadami:

v _____ dne _____ .

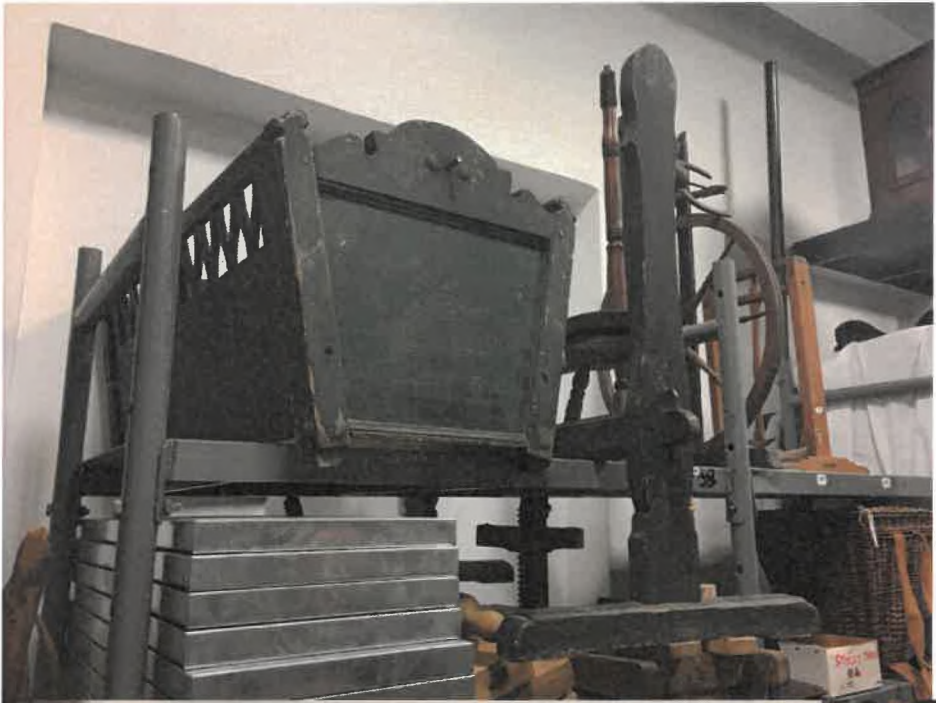
Za vypůjčitele předal:

Za půjčitele převzal:

Příloha č. 1 – vyobrazení





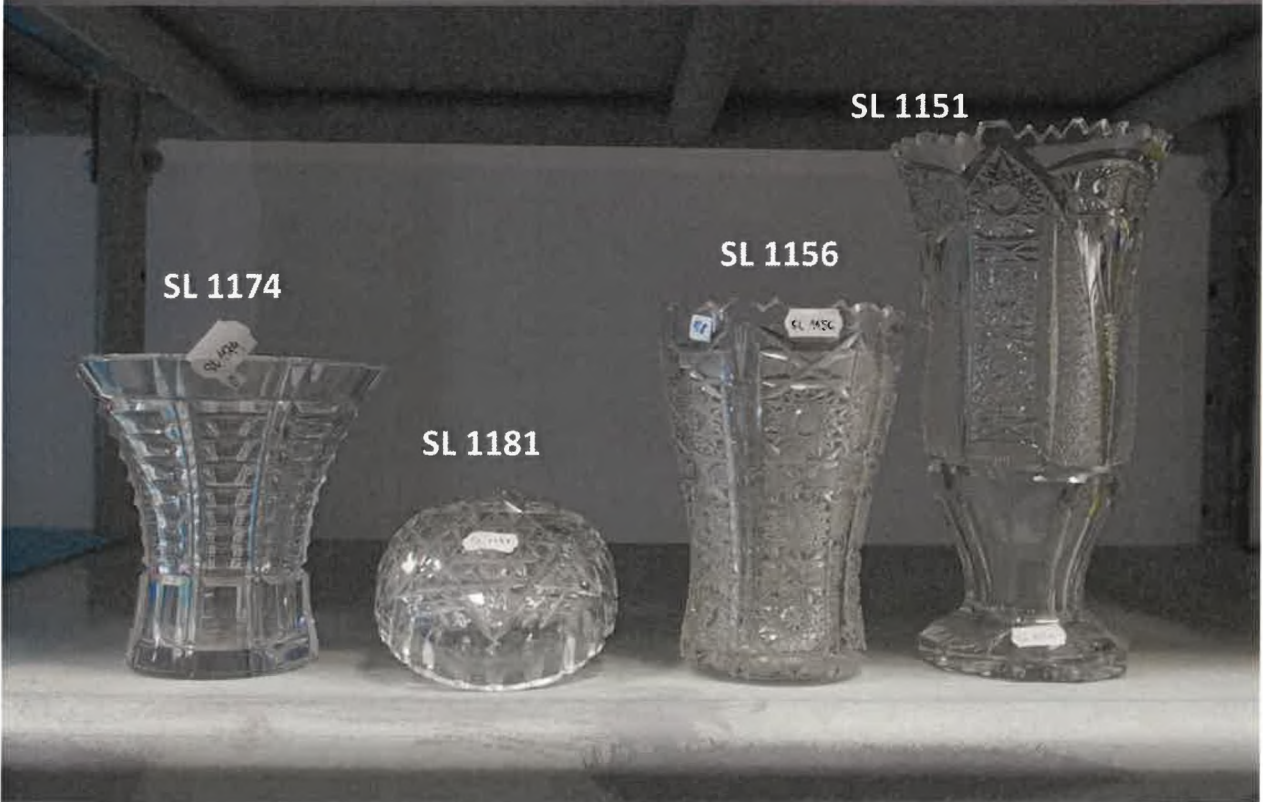
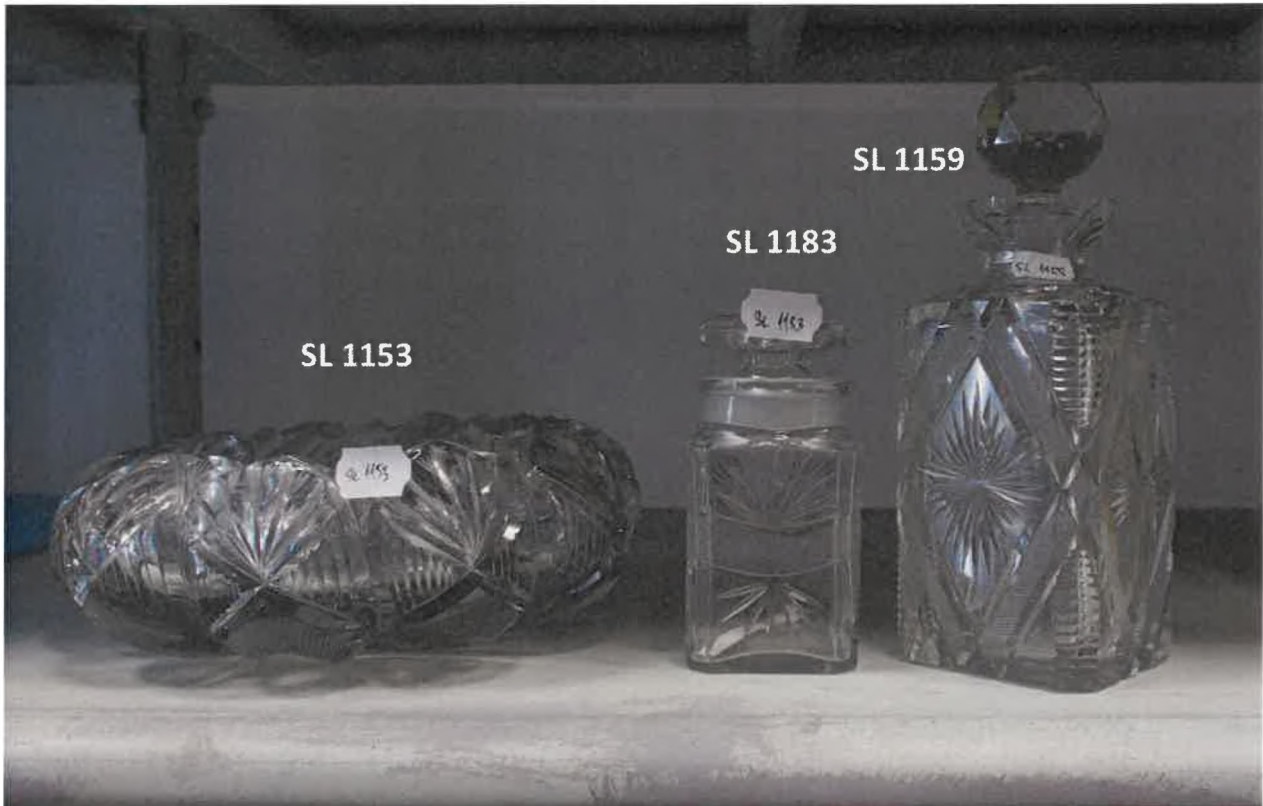


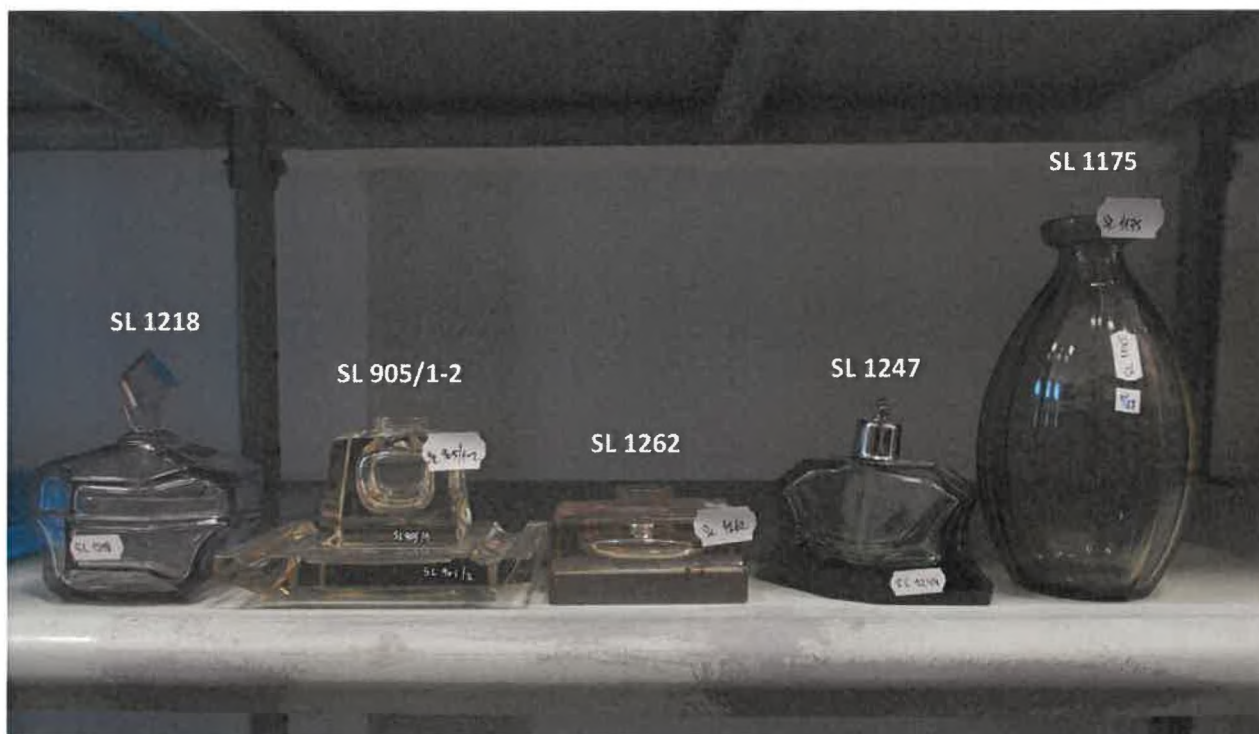












O 825, Podmalba na skle, Madona Mariazellská



O 826, Podmalba na skle, technika grisaille, Ježíš nesoucí kříž, stav dobrý, rám – pokos vlevo dole a vpravo nahoře otevřený



O 827, Podmalba na skle, Sv. Josef Pěstoun, jižní Čechy, Sandl, 3. čtvrtina 19. století, stav: diagonální prasklina přes celé sklo, vlevo nahoře chybí 1 díl skla cca 5 cm, ale podlepeno a v dobrém stavu



Alenin výběr do Ledče – do „obchodu“

ex Sl. 276: miska na sladkosti



ex SL. 637: podnos na noze



ex. SL. 644: pohár



ex SL. 660: číška



SL. 23: pohár



SL. 33: pohár



SL. 133: číška



SL. 135: číška



ex SL. 681: džbánek



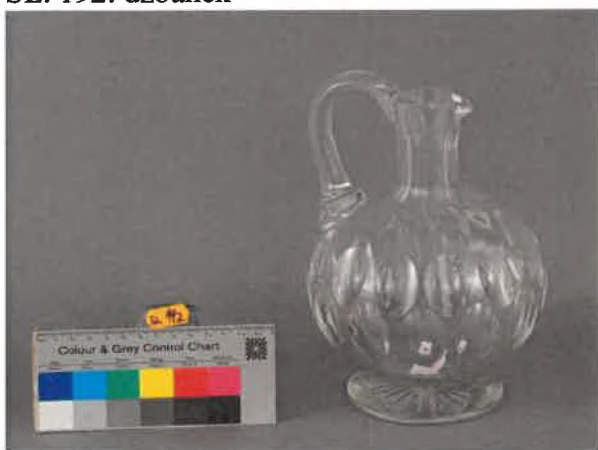
ex SL. 691: karafa



SL. 174: karafa



SL. 192: džbáněk



ex. SL. 743: váza



ex SL. 749: váza



SL. 181: váza



SL. 3: pohár



SL. 4: pohár



SL. 6: pohár



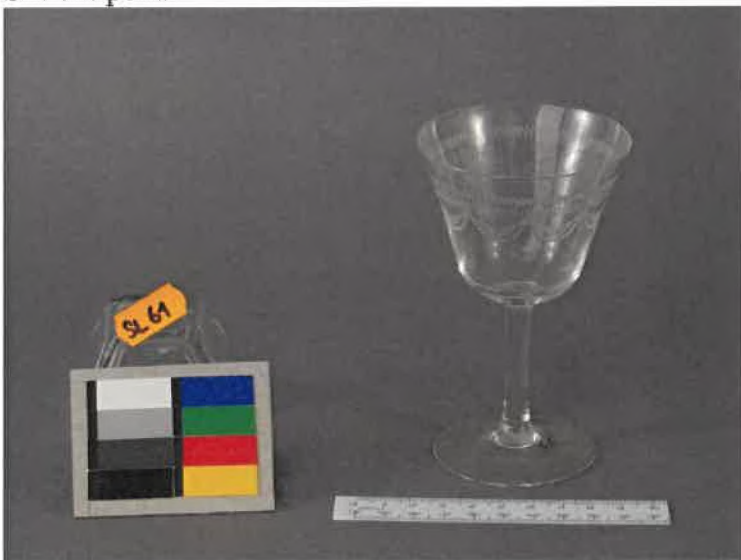
SL. 8: pohár



SL. 17: pohár



SL. 61: pohár



SL. 176: karafka



SL. 177: karafka



SL. 201: púllitr



SL. 202: púllitr



SL. 271: číška malovaná



SL. 272: číška s nápisem Andenken



SL. 459: číška Erinnerung



SL. 489: číška malovaná



SL. 697: dóza malovaná



SL. 639: souprava



SL. 640: souprava



SL. 643



FLAKÓNKY:
SL. 219: čirý



220: čirý



221



224: čirý



226: čirý



230: žlutý



233: zelený



PRYSKY
SL. 757



SL. 701



MLÉČNÉ SKLO:
SL. 912 a 913: poháry



KARAFKY:
SL. 923: bohatě broušená, čirá





VA 3/49



SL 1751

