

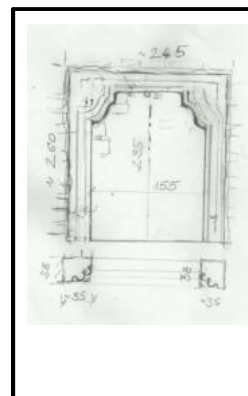
Grafická dokumentace  
a  
Fotodokumentace

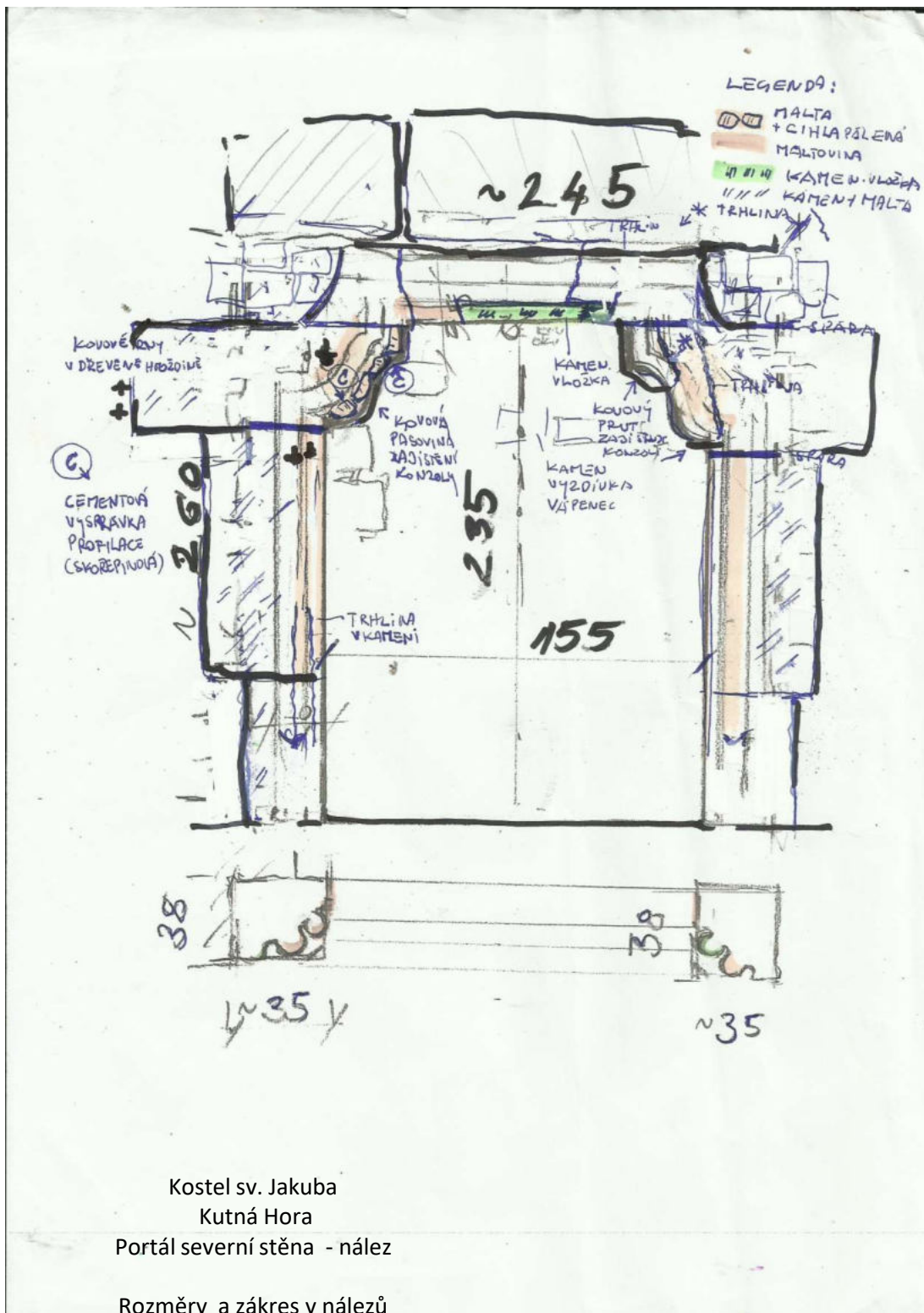
Kostel sv. Jakuba

Portál severní stěna

datum průzkumu 1 - 3. 2020

Foto :XXXXXXXXXX







Kostel sv. Jakuba  
Kutná Hora  
Portál na severním průčelí

První etapa průzkumu, sondy v omítce





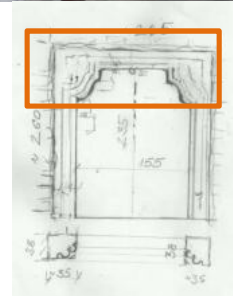
Kostel sv. Jakuba  
Kutná Hora  
Portál na severním průčelí

Gotický sedlový portál, průběh vybourávání zadržky



Kostel sv. Jakuba  
Kutná Hora  
Portál na severním průčelí

Gotický sedlový portál při severní věži, hlubší sondy mapující profilaci





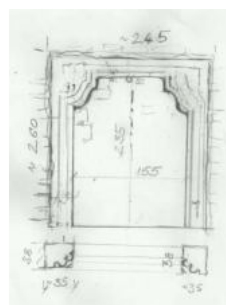


Kostel sv. Jakuba  
Kutná Hora  
Portál na severním průčelí

Gotický sedlový portál , Cihlové zaklenutí , pozdní



Kostel sv. Jakuba  
Kutná Hora  
Portál na severním průčelí



Gotický sedlový portál, detaily konzol



Kostel sv. Jakuba  
Kutná Hora  
Portál na severním průčelí

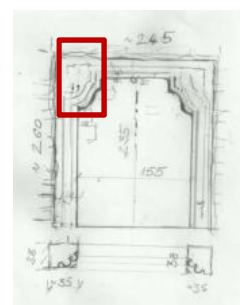
Gotický sedlový portál postup odhalování





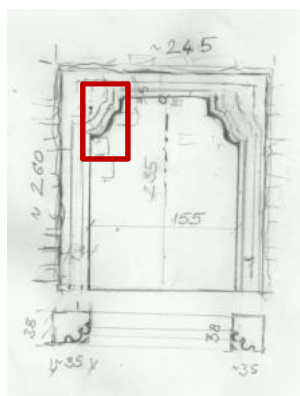
Kostel sv. Jakuba  
Kutná Hora  
Portál na severním průčelí

Gotický sedlový portál, průběh vybourávání zadržky  
Kameny vyzdívky



Kostel sv. Jakuba  
Kutná Hora  
Porta severní – „nález“

Gotický sedlový portál, průběh vybourávání zadržky



Kostel sv. Jakuba  
Kutná Hora  
Porta severní – „nález“

Gotický sedlový portál, průběh vybourávání zadržky





1

4

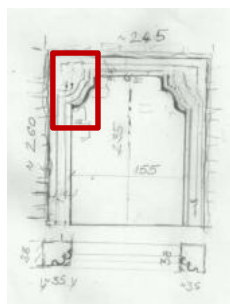
3

2

Kostel sv. Jakuba  
Kutná Hora  
Portál severní – „nález“

- 1 kámen ,bidentritický vápenec Kutna Hora
- 2 dtto 1
- 3 modelace maltovinou
- 4 modelace cementovou maltovinou

Gotický sedlový portál, průběh vybourávání zadržky



Kostel sv. Jakuba  
Kutná Hora  
Porta severní – „nález“

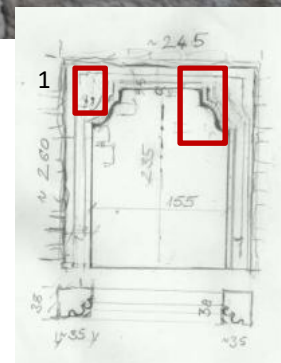
Gotický sedlový portál, průběh vybourávání zadržky





Kostel sv. Jakuba  
Kutná Hora  
Porta severní – „nález“

Gotický sedlový portál, průběh vybourávání zadržky







Kostel sv. Jakuba  
Kutná Hora  
Porta severní – „nález“

Gotický sedlový portál, průběh vybourávání zadržky  
Zřejmě mladší vložka osazená na „rybinu“



Kostel sv. Jakuba  
Kutná Hora  
Porta severní – „nálež“      Gotický sedlový portál, průběh vybourávání zadržky





Kostel sv. Jakuba  
Kutná Hora  
Porta severní – „nález“

Gotický sedlový portál, průběh vybourávání zadržky  
V chodbě klenba s omítkou , a kovovou zápatkou 1





Kostel sv. Jakuba  
Kutná Hora  
Porta severní – „nález“

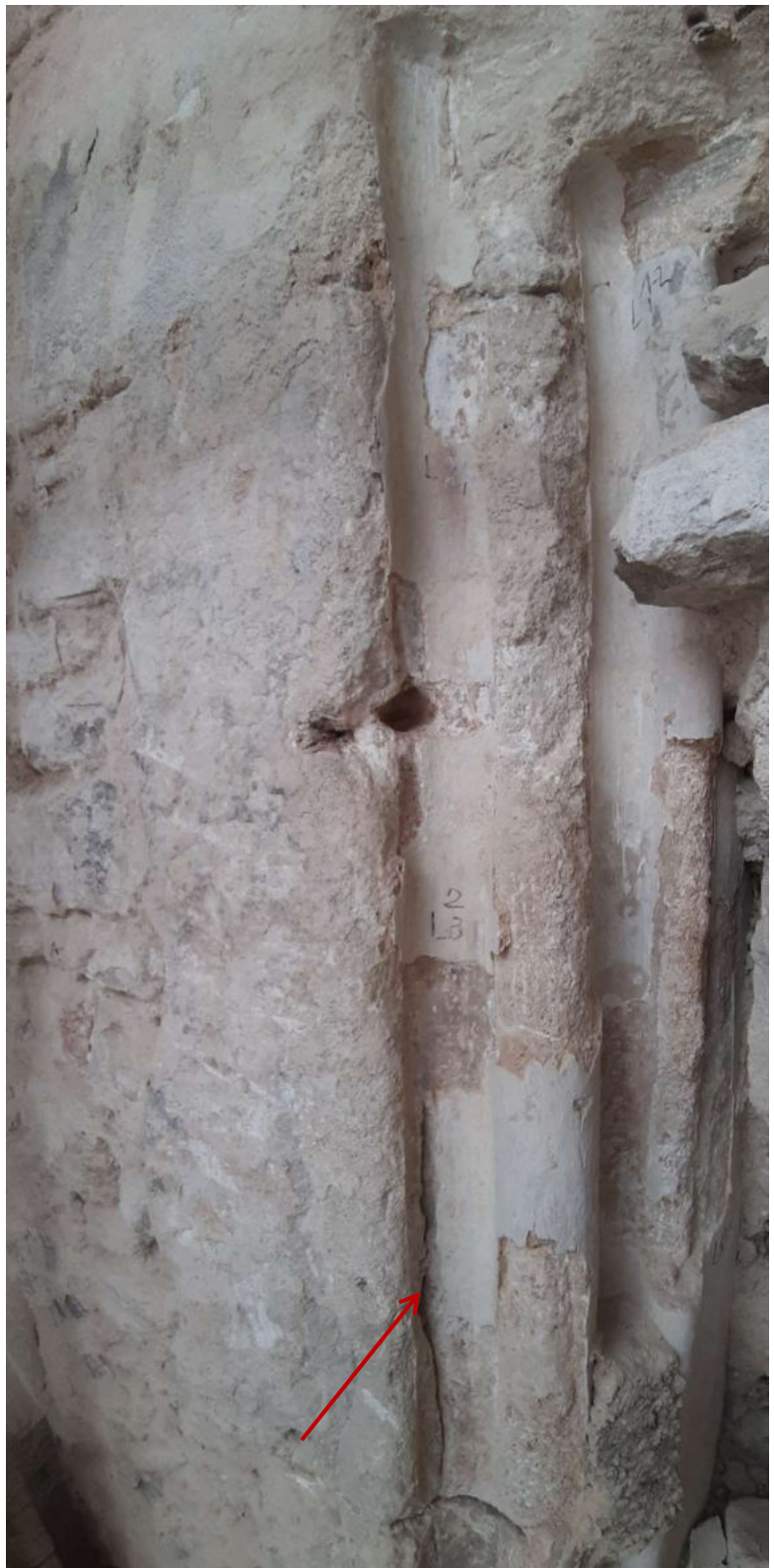
Ve vyzdívce byly nalezeny četné  
fragmenty okenního ostění  
Materiál : vápenec



Kostel sv. Jakuba  
Kutná Hora  
Porta severní – „nález“

2. Etapa odhalení porty 2.2020  
sondy v maltové modelaci





Kostel sv. Jakuba  
Kutná Hora  
Porta severní – „nález“

Četné nálezy barevných nátěrů  
Sonda 2.13  
Výrazná trhлина v kameni





Kostel sv. Jakuba  
Kutná Hora  
Porta severní – „nález“  
překlad 1.20



Kostel sv. Jakuba  
Kutná Hora  
Porta severní – „nález“  
Pravá strana





Pravá strana porty  
Sondy barevné stratigrafie

Kostel sv. Jakuba  
Kutná Hora  
Porta severní – „nález“





Kostel sv. Jakuba  
Kutná Hora  
Porta severní – „nález“

Pravá strana porty  
Sondy barevné stratigrafie





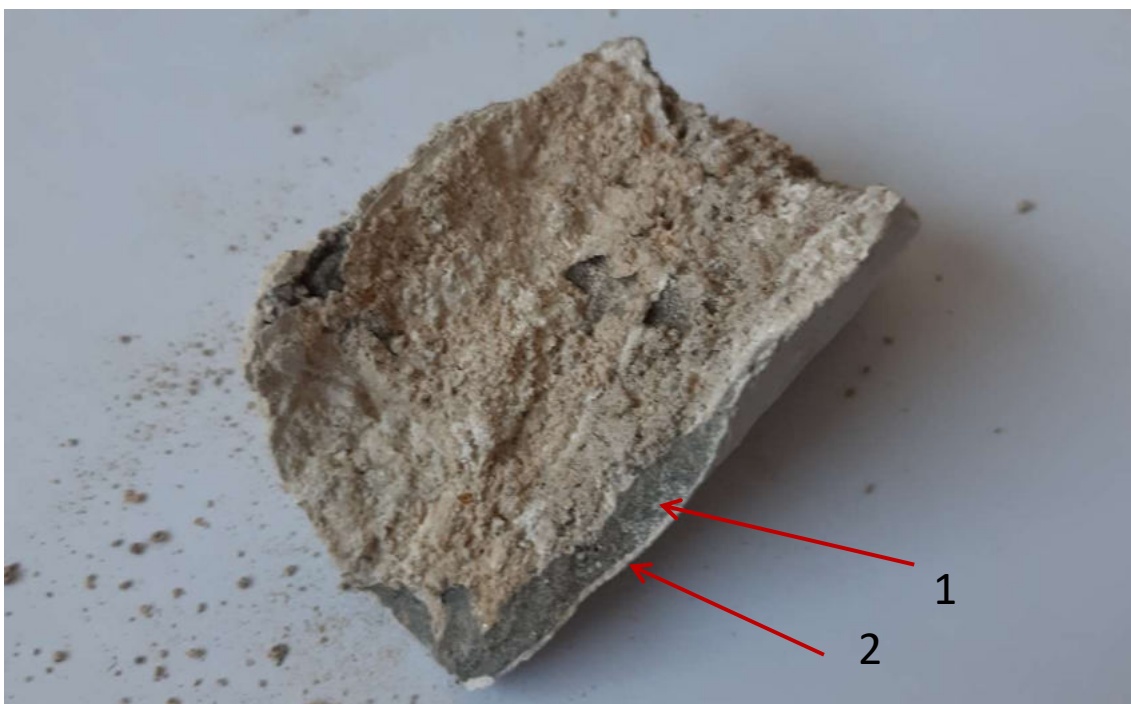
Maltovina zazdívký a barevné vrstvy  
odtržené od porty  
Sedlo porty vpravo



Kostel sv. Jakuba  
Kutná Hora  
Porta severní – „nález“

Vrstvy opravných mladších malt





Kostel sv. Jakuba  
Kutná Hora  
Porta severní – „nález“

Část profilace horní sedlo vlevo

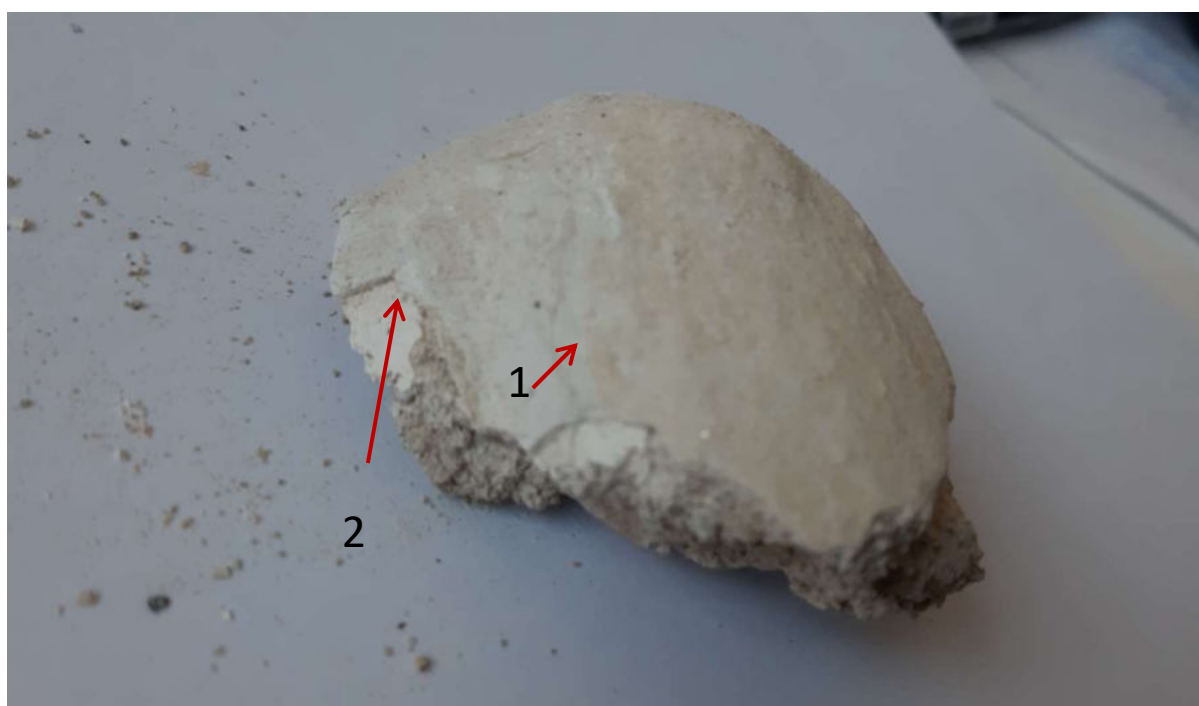
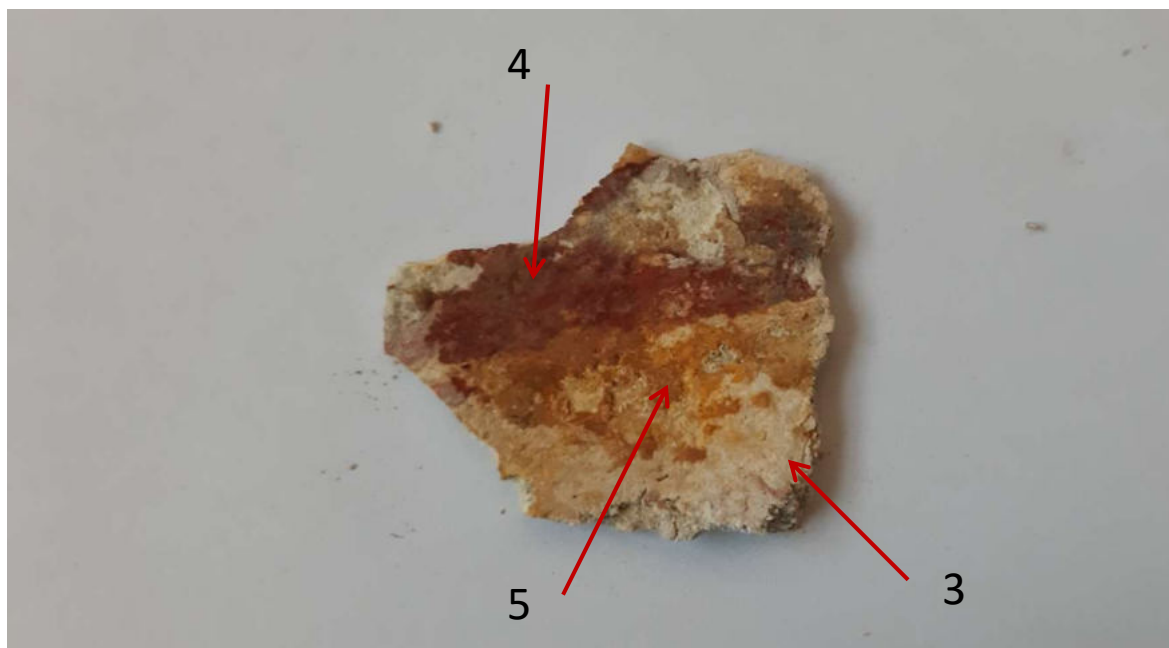
1. Horní vrstva zřetelná vrstva cementové kaše
2. Bílý nátěr





Kostel sv. Jakuba  
Kutná Hora  
Porta severní – „nález“

Cementová vysprávka asi 20.stol.



Barevné vrstvy

1,2,3 bílá

4 červená

5 okr

B/ druhotná modelace

Kostel sv. Jakuba  
Kutná Hora  
Porta severní – „nález“



Kostel sv. Jakuba  
Kutná Hora  
Porta severní – „nález“

Nález: sklo přimíchané v zazdívací maltovině





Kostel sv. Jakuba  
Kutná Hora  
Porta severní – „nález“

Nález: sklo přimíchané v zazdívací maltovině