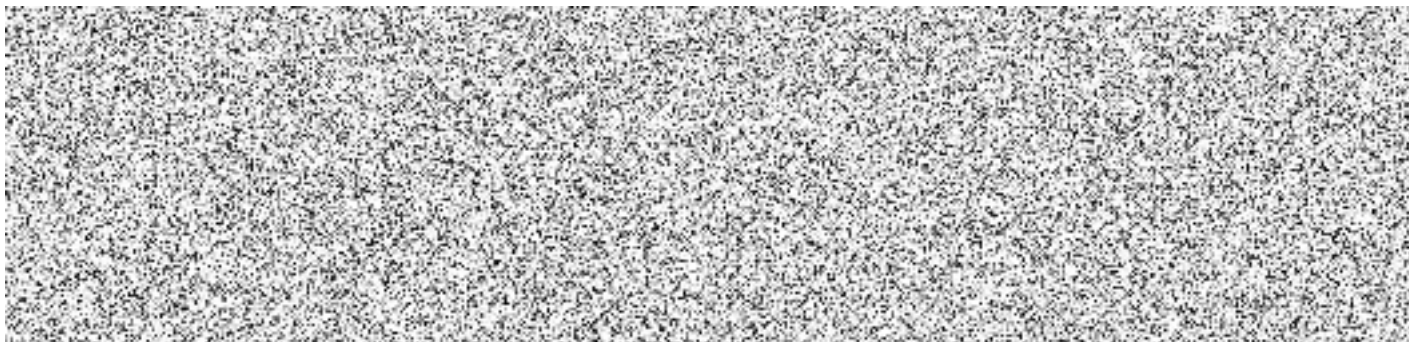
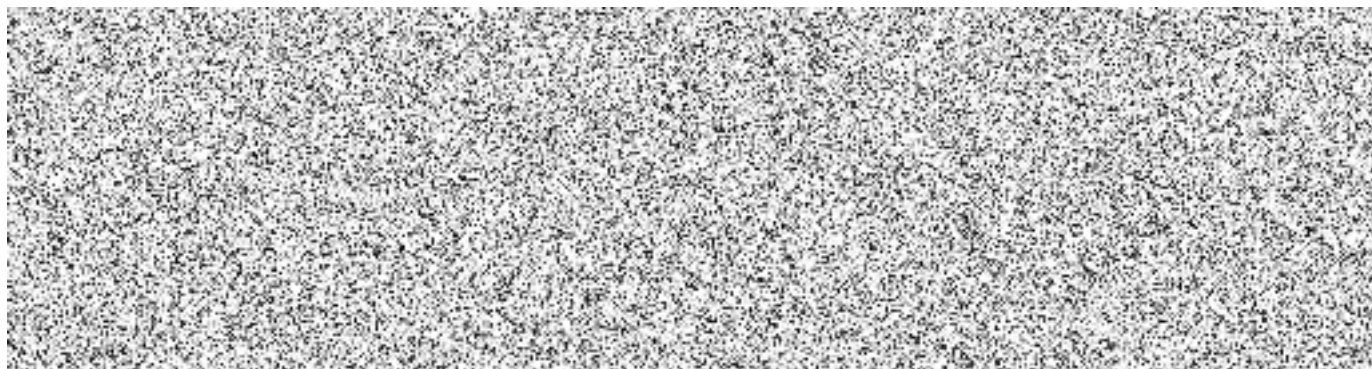


Specifikace předmětu zakázky

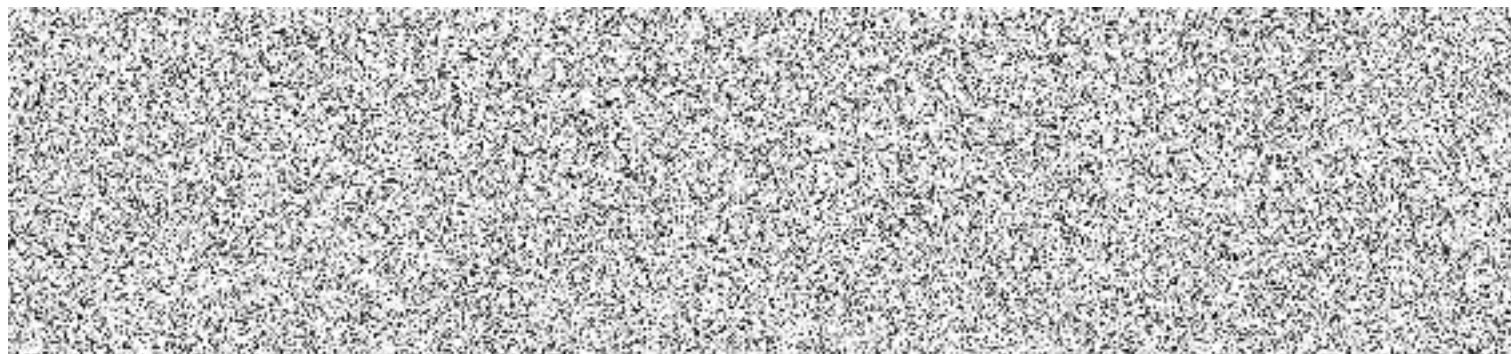
Poř. číslo	Název	Jednotka	Požadovaná technická specifikace	Nabízené obchodní označení, popis, technická specifikace	Nabízená cena bez DPH	Nabízená cena s DPH
1.1 A	Notebook	1 komplet	Velikost displeje - střední – min. 14" až max. 15,6" Rozlišení displeje – FHD minimální RAM 8 GB minimální SSD 256 GB procesor min. 5400b dle testu benchmark Operační systém: kompatibilní s operačními systémy používanými školou (Windows 10 Professional a vyšší podporující práci s doménovým serverem) a se základním softwarovým vybavením používaným školou (MS Office 2019 a vyšší, antivirový program, ZonerPhoto Studio 15 a vyšší) Připojení k počítačové WiFi a volitelně lan – nebo USB adapter) Rozhraní – USB, stereo audio in/out, HDMI, Bluetooth, Webkamera Příslušenství – myš, Součástí dodávky - instalace a doprava Napájení - 220-240 V, Externí optická mechanika	HP ProBook 455 G7 R5 4500U/ 11285 b benchmark /15.6 FHD UWVA 250HD+IR, 8GB, 256GB m.2, WiFi ac, BT, FPS, Backlit kbd, Win10Pro / záruka HP CPe - Carepack 2y NBD Onsite Notebook Only Service (commercial NTB with 1/1/0 Wty) - HP 35x, HP Probook 4xx P/N 1Q2W2ES Příslušenství: brašna, myš, externí optická mechanika.	16 200,-	19 602,-



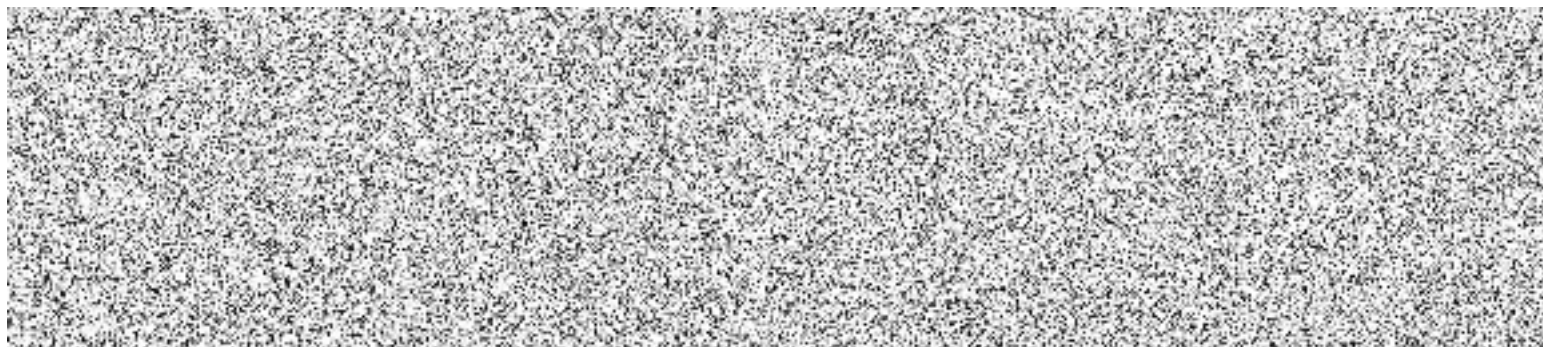
1.1 B	Ultrabook	1 komplet	Velikost displeje - střední – min. 13,3" až max. 15,6" Rozlišení displeje – FHD minimální RAM 8 GB minimální SSD 256 GB procesor min. 5400b dle testu benchmark Operační systém: kompatibilní s operačními systémy používanými školou (Windows 10 Professional a vyšší podporující práci s doménovým serverem) a se základním softwarovým vybavením používaným školou (MS Office 2019 a vyšší, antivirový program, ZonerPhoto Studio 15 a vyšší) Připojení k počítačové síti LAN pomocí kabelu nebo USB adapteru, WiFi Rozhraní – USB, stereo audio in/out, HDMI, Bluetooth, Webkamera Externí DVD vypalovačka Příslušenství – myš, brašna Součástí dodávky je instalace a doprava Napájení - 220-240 V,	DELL Vostro 5501 / i5-1035G1 / 7998 b benchmark / 8GB / 256GB / 15.6" FHD / Intel UHD / W10P EDU / 3Y NBD / šedý / <ul style="list-style-type: none">• P/N WMDWN-EDU• Příslušenství: brašna, myš, externí optická mechanika.	21 350,-	25 833,50
1.1 C	Netbook	1 komplet	Velikost displeje - malá – min. 10" až max. 11,6" Rozlišení displeje – Standardní, dotykový Minimální RAM 4 GB Minimální SSD 128 GB procesor min. 2200 b dle testu benchmark Kompatibilní s operačními systémy používanými školou (Windows 10 Professional a vyšší podporující práci s doménovým a se základním softwarovým vybavením používaným školou (MS Office 2019 a vyšší,	UMAX VisionBook 12Wr Flex/ Celeron N4100 / 2459 b benchmark /, 4GB LPDDR4, 64GB Flash, Intel UHD 600, 11,6" HD IPS dotykový, 2x USB 3.0, micro HDMI, micro SDHC, W10Pro, šedý / UMAX M.2 2242 SATA 128 GB P/N UMM220V22 Příslušenství: brašna, myš, externí optická mechanika.	10 850,-	13 128,50



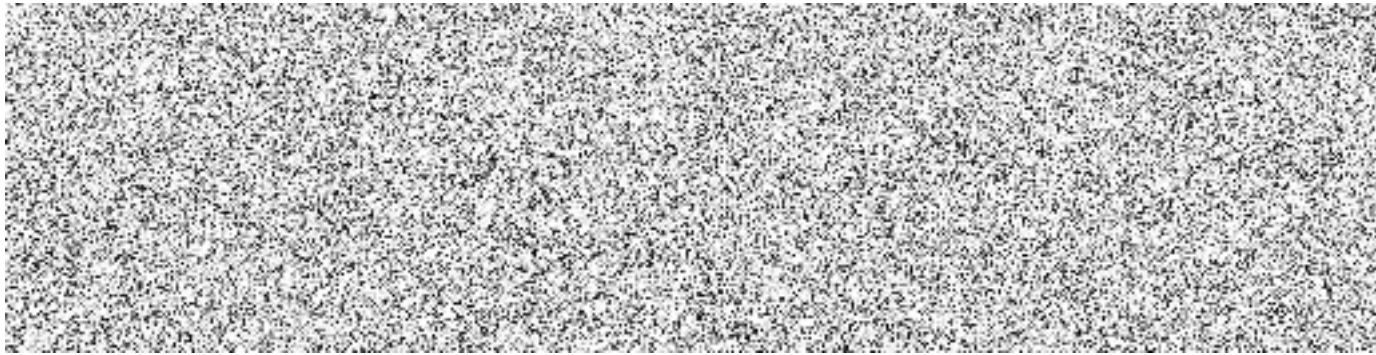
			antivirový program, ZonerPhoto Studio 15 a vyšší) Připojení k počítačové síti LAN pomocí kabelu nebo USB adapteru, WiFi Rozhraní – USB, stereo audio in/out, Příslušenství – myš, brašna Součástí dodávky je instalace a doprava Napájení - 220-240 V,			
1.2	Tiskárna laserová multifunkce	1 komplet	Barva tisku - černobílý Funkce - Oboustranný tisk (duplex) Rozhraní tiskárny – USB, (LAN) Vstupní zásobník 100 ks Rychlost tisku - 26 str./min Formát papíru A4 Scanner, podavač originálů	Brother DCP-L2552DN tiskárna PCL 34 str. / min, kopírka, skener, USB, duplexní tisk, LAN, ADF/ P/N DCPL2552DNYJ1	5 300,-	6 413,-
1.3	Tiskárna inkoustová multifunkce	1 komplet	Barva tisku – barevná, černobílá Funkce – oboustranný tisk (duplex) Rozhraní tiskárny – USB, (LAN) Vstupní zásobník 80ks Rychlost tisku barevně – 22 str./min Rychlost tisku černobíle -15 str./min Scanner, podavač originálů Formát papíru A4	HP All-in-One Officejet Pro 9010 (A4 / 22 / 18ppm / USB 2.0 / Ethernet / Duplex / Wi-Fi / Print / Scan / Copy / Fax / DADF / P/N 3UK83B carepack HP CPe 3y std Exch OJ pro printer - H Svc P/N 3UK83B#A80	5 000,-	6 050,-
1.4	Data projektor	1 komplet	Minimální rozlišení – 1280/800 Minimální světelnost - 3800 lm Kontrastní poměr 15.000 : 1 Rozhraní - D-SUB, HDMI, S-Video, Projekční poměr 1,5-2,24:1 Lampa 6.000 h životnost v norm. režimu Kabel HDMI 15m	3LCD EPSON EB-980W WXGA 3800 Ansi 15000:1 P/N V11H866040 15 HDMI kabel stíněný se zesilovačem	15 560,-	18 827,60



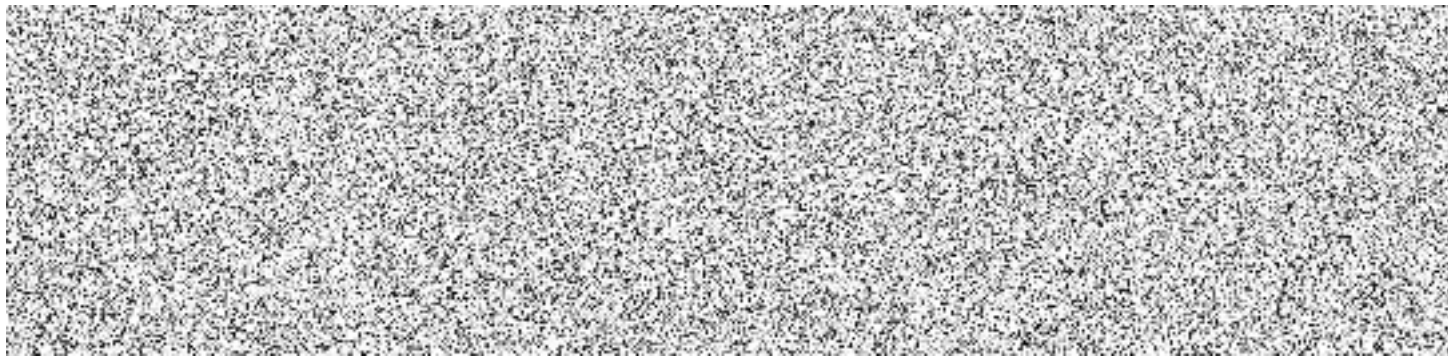
1.5	Projekční plátno	1 komplet	Roletové plátno, montáž na strop nebo stěnu, bílý matný povrch pro maximálně věrný a kontrastní obraz při alespoň částečném zatemnění. Šířka plátna 300 cm.	Reflecta ROLLO Crystal Lux (300x226cm, 16:10, viditelné 290x181cm) plátno roletové P/N PR87744	6 200,-	7 502,-
1.6	Tablet	1 komplet	Operační systém:Android; Úhlopříčka displeje:10,1"; Rozlišení displeje (pix.):1920 x 1200; Typ displeje:TFT LCD; Počet jader:8; Frekvence (GHz):1,8; Paměť RAM (MB):2048; Paměť interní (GB):32; Paměť externí:Micro SD; Fotoaparát zadní (Mpix):8; Fotoaparát přední (Mpix):5; Konektory:USB-C, 3,5 mm jack; Výstup pro sluchátka Reproduktor	Samsung Galaxy Tab A 10.1, 32GB, Wifi, černá / Operační systém:Android; Úhlopříčka displeje:10,1"; Rozlišení displeje (pix.):1920 x 1200; Typ displeje:TFT LCD; Počet jader:8; Frekvence (GHz):1,8; Paměť RAM (MB):2048; Paměť interní (GB):32; Paměť externí:Micro SD; Fotoaparát zadní (Mpix):8; Fotoaparát přední (Mpix):5; Konektory:USB-C, 3,5 mm jack; Baterie (mAh):6000-6999 P/N SM-T510NZKDXEZ	5 000,-	6 050,-
1.7	PC sestava typu AiO	1 komplet	Kompatibilní s operačními systémy používanými školou (Windows 10 Professional a vyšší podporující práci s doménovým serverem) a kompatibilní se základním softwarovým vybavením používaným školou (MS Office 2019 a vyšší, antivirový program, ZonerPhoto Studio 15 a vyšší) Monitor minimálně 20" Minimální Disk SSD 256GB Procesor min. 8000 b dle testu benchmark Minimální RAM 8 GB Grafická karta vhodná pro práci s výše uvedeným SW - integrovaná DVD vypalovačka, Připojení k počítačové síti LAN pomocí kabelu Rozhraní – USB, stereo audio in/out, Videovýstup – minimálně VGA a DVI nebo HDMI nebo DP	HP ProOne 400G6 AiO 20 NT i5-10500T / 10808 b benchmark /, 8GB,256GB M.2 NVMe,Intel HD DP+HDMI+HDMI IN, WiFi 6 + BT, DVDRW,SD MCR,90W,Win10Pro / HP CPe - Carepack 3y NBD Onsite Desktop Only HW Support (HP 260 DM, HP 280 MT, Prodesk 4xx G6) P/N 1C6X2EA#BCM	17 000,-	20 570,-



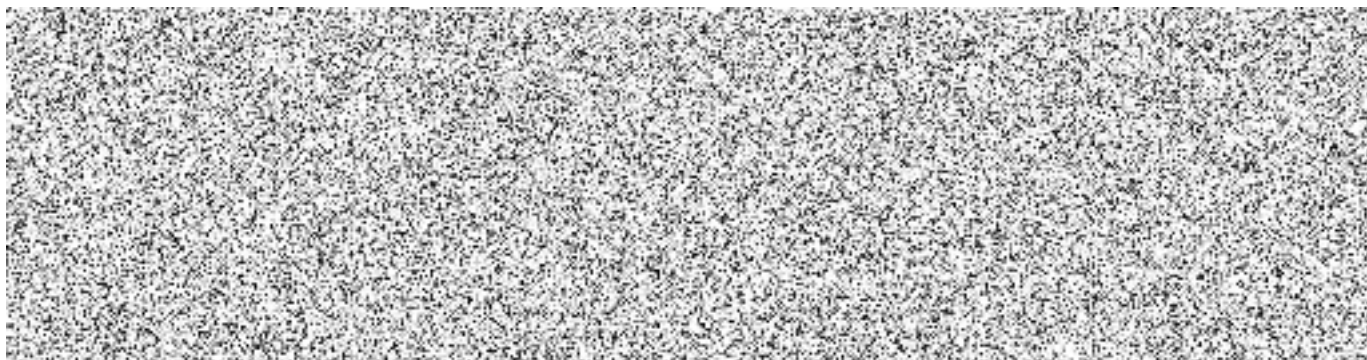
			Príslušenství – klávesnice, myš Součástí dodávky je instalace a doprava			
1.8 A	Monitor	1 komplet	Úhlopříčka displeje – minimálně 21,5" Rozlišení displeje – minimálně 1920x1080 Odezva – maximálně 8ms Grafické vstupy - D-SUB (VGA), DVI nebo HDMI nebo DP	Acer LCD EK220QAbi LED, 55cm (21.5"), 1920x1080@75Hz, 100M:1,, 5ms, VGA, HDMI, VESA, Black P/N UM.WE0EE.A01	2 000,-	2 420,-
1.8 B	Monitor	1 komplet	Úhlopříčka displeje – minimálně 23,6" Rozlišení displeje – minimálně 1920x1080 Odezva – maximálně 8ms Grafické vstupy - D-SUB (VGA), DVI nebo HDMI nebo DP	ACER LCD EK240YAbi, 60cm (23,8") 1920x1080@75Hz VA LED,100M:1,250cd/m2,5ms,VGA,HDMI,VESA,č erná P/N UM.QE0EE.A01	2 150,-	2 601,50
1.8 C	Monitor	1 komplet	Úhlopříčka displeje – minimálně 27" Rozlišení displeje – minimálně 1920x1080 Odezva – maximálně 8ms Grafické vstupy - D-SUB (VGA), DVI nebo HDMI nebo DP Odezva – maximálně 8ms Grafické vstupy - D-SUB (VGA), DVI	HP LCD 27m 27" / 1920x1080 IPS FHD AG / 16:9 / 1000:1 / 250cd / 14ms / 1xVGA / 1xHDMI 1.4. / Black P/N 3WL48AA#ABB	3 210,-	3 8814,10
1.9	Kalkulačka	1 komplet	Typ – vědecký + základní dvouřádkový displej, 10 míst napájení – baterie	Canon kalkulačka vědecká F-715SG WHITE & BLUE P/N 5730B003	250,-	302,50
1.10	Interaktivní sestava Tabule / projektor	1 komplet	Tabule, kvalitní keramický povrch, minimálně 200x120 cm, možnost používat popisovače na whiteboard, interaktivní projektor, dotyk prstem i elektronickými pery, rozlišení min. WXGA, 3500 Ansi, projekce ultrakrátká, záruka 36	EPSON projektor EB-695Wi - 1280x800, 3500ANSI, HDMI, VGA, SHORT, 5 LET ZÁRUKA u dodavatele nebo 8.000 h, Lampa:5 let nebo 1.000 h	66 800,-	80 828,-



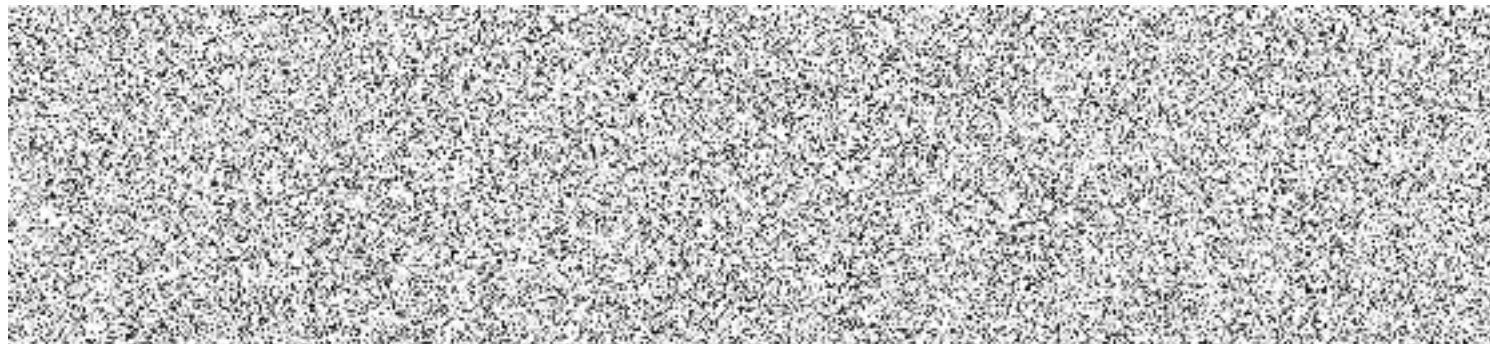
	včetně montáže		měsíci, kabeláž do 15 m, lišty, montáž na pevnou na zeď, možno nainstalovat na běžný školní PC	P/N V11H740040 Tabule Manažer K 200x120 (klasický keramický odolný bílý povrch / kabely, montáž		
1.11	Interaktivní sestava / dotykový LCD panel, včetně montáže	1 komplet	LCD multidotykový Display úhlopříčka minimálně 75", montáž na zeď, multidotyk 20prstu, Android, antireflexní tvrzené sklo, Ultra HD 4k 3840x2160, rozhraní LAN, kabeláž do 15m, spojovací materiál, lišty, montáž, Vesa stěnový držák, možno instalovat na běžný školní PC	TRIUMPH BOARD 75" INTERACTIVE FLAT PANEL je účinné interaktivní prezentační řešení vhodné pro poskytování interaktivních lekcí nebo prezentací jak v učebních prostorách, tak v korporátním prostředí. IR LED optická technologie umožňuje 20 dotyků prstem, až 20 uživatelů může psát a kreslit zároveň pomocí prstu či stylusu. P/N H1F0C07BW101 držák VESA 600 x 400 EDBAK TWB2 (80kg) Kabeláž a montáž	65 000,-	79 860,-
1.12A	Základní jednotka	1 komplet	Kompatibilní s operačními systémy používanými školou (Windows 7 Professional a vyšší podporující práci s doménovým serverem) a kompatibilní se základním softwarovým vybavením používaným školou (MS Office 2010 a vyšší, antivirový program, ZonerPhoto Studio 15 a vyšší) Minimální Disk SSD 256GB Procesor min. 6800 b dle testu benchmark Minimální RAM 8 GB	HP 290G3 SFF i5-10400 / 12508 b benchmark , 8GB, SSD 256GB M.2 NVMe, Intel HD HDMI+VGA, DVDRW, 180W gold, Win10Pro / HP CPe - Carepack 3y NBD Onsite Desktop Only HW Support (HP 260 DM, HP 280 MT, Prodesk 4xx G6) P/N 23H24EA#BCM	15 500,-	18 755,-



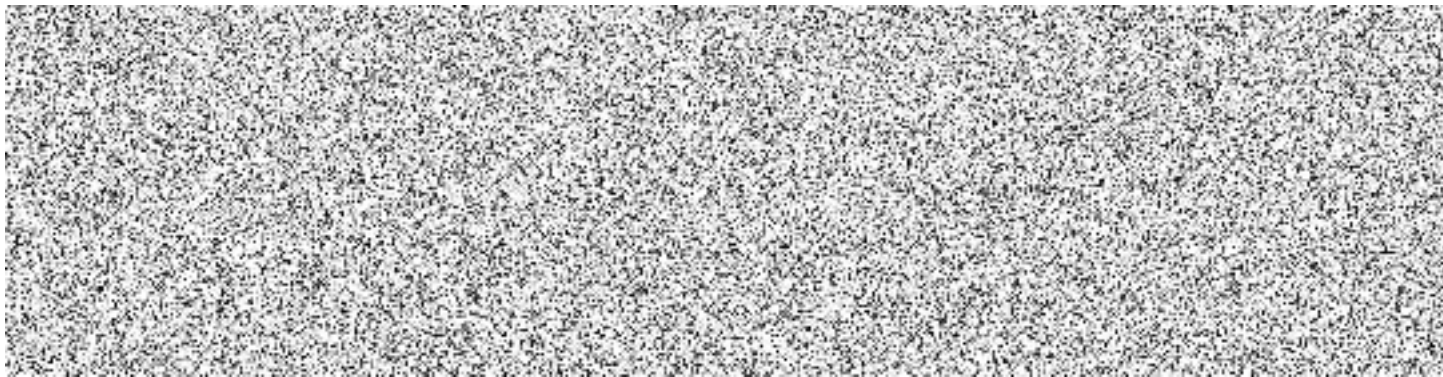
			<p>Grafická karta vhodná pro práci s výše uvedeným SW - integrovaná DVD vypalovačka, Připojení k počítačové síti LAN pomocí kabelu Rozhraní – USB, stereo audio in/out, Videovýstup – minimálně VGA a DVI nebo HDMI nebo DP Příslušenství – klávesnice, myš Součástí dodávky je instalace a doprava Napájení - 220-240 V,</p>			
1.12 B	Základní jednotka	1 komplet	<p>Kompatibilní s operačními systémy používanými školou (Windows 7 Professional a vyšší podporující práci s doménovým serverem) a kompatibilní se základním softwarovým vybavením používaným školou (MS Office 2010 a vyšší, antivirový program, ZonerPhoto Studio 15 a vyšší), kompatibilní se základním grafickým softwarovým vybavením používaným školou (AutoCAD 2013 a vyšší)</p> <p>Minimální Disk SSD 256GB Minimální RAM 16 GB Procesor min. 9000 b dle testu benchmark Grafická karta vhodná pro práci se SW AutoCAD 2013 a vyšší DVD vypalovačka,</p> <p>Připojení k počítačové síti LAN pomocí kabelu Rozhraní – USB, stereo audio in/out, Videovýstup – minimálně VGA a DVI nebo HDMI nebo DP</p>	<p>HP ProDesk 400G7 MT / i7-10700 / 17 476 b benchmark / 1x16 GB / SSD 512 GB M.2 NVMe / Radeon R7 430 2GB / bez WiFi / bez MCR / DVDRW / 350W platinum / Win10P64/ HP 3-letá záruka s opravou u zákazníka následující pracovní den pro HP 2xx, 4xx /</p> <p>P/N 293U3EA#BCM</p>	23 100,-	27 951,-



			Príslušenství – klávesnice, myš Součástí dodávky je instalace a doprava Napájení - 220-240 V,			
1.13	Licence MS Office 2019 Standard pro školy (OLP NL academic)	1 kus	Office Standard 2019 SNGL OLP NL Acdmc	P/N 021-10597 Office Standard 2019 SNGL OLP NL Acdmc	1 630,-	1 972,30
1.14	Mobilní telefon	1 kus	Operační systém:Android; Úhlopříčka displeje:6“ Typ displeje:TFT; Rozlišení displeje:1520 x 720; Počet jader:8; Operační paměť:2 GB; Interní paměť:32 GB; Integrovaný fotoaparát:s rozlišením Mpix; Funkce:Wi-Fi, GPS, BlueTooth, Přední kamera	Nokia 2.4, 2GB/32GB, Dual SIM, Charcoal/ hytrý telefon pro běžné každodenní použití. 6.5" displej s rozlišením 1600 x 720 bodů; 8jádrový procesor Helio P22 2GHz; 2GB RAM, 32GB interní paměti, zadní duální fotoaparát 13Mpx + 2Mpx a 5MPx selfie kamera, slot pro microSD, Bluetooth 5.0, WiFi, GPS/ Glonass/ Beidou, čtečka otisků prstů, 4800 mAh baterie, operační systém Android z programu One P/N 719901125401	3 800,-	4 598,-
1.15	Server	1 ks	Kompatibilní s operačními systémy a serverovým vybavením používaným školou a kompatibilní se základním softwarovým vybavením používaným školou Minimální vybavení: CPU - Average CPU Mark min 8000 16GB RAM, HDD 2x SSD 240GB a 1x SSD 480GB 2 x 1Gbps ethernet Záruka 3 roky	SERVER / DELL PE T340 / XE2234 / 9 555 b benchmark / 16GB / 2x 480GB SSD / H730P_2GB / DRW / 2xGL / iD_ENT / 2x495W/ 1x Dell 480GB SSD SATA Read Intensive 6Gbps 512e 2.5in Hot-plug in 3.5 HYB CARR S4510 Drive 1 DWPD876 TBW CK/ 3 roky záruka P/N KPYWY	59 250,-	71 692,50



1.16	SW pro server, kompatibilní se SW na škole	1ks	9EM-00631 Win Svr Standard Core 2019 16Lic OLP NL AE CoreLic	P/N 9EM-00631 Windows Server Standard CORE 2019 OLP 16Lic NL Acdmc CoreLic	6 500,-	7 865,-
1.17	CAL licence pro školu	1ks	Windows Server CAL Sngl SA OLP NL AE User / Device CAL	Windows Server CAL Sngl SA OLP NL AE User / Device CAL	150,-	181,50
1.18	Dedikovaná grafická karta do PC	1ks	Grafický čip:NVIDIA GT710; Typ sběrnice grafické karty:PCIe; Kapacita paměti:2 GB; Chlazení grafické karty:Pasivní; Počet DVI Portů:2; Počet VGA Portů:0; Počet HDMI Portů:1; Počet DP Portů:0	P/N GT 710 2GD3H LP/ MSI VGA NVIDIA N730K-2GD3H/LP, GT730K, DDR3 2GB, DVI-D, HDMI,pasiv / Grafická karta MSI N730K-2GD3H/LP je osazena čipem GeForce 730GT (GK208, 384Cudacores) s frekvencí 902MHz, který po 64-bit sběrnici přistupuje k 2048MB paměti typu DDR3 o taktu 1600MHz. Karta je chlazená aktivně a disponuje trojicí výstupů DVI-D, HDMI a VGA.	1 900,-	2 299,-
1.19	RAM DDR4 8 GB do PC	1ks	DIMM DDR4 8GB 2666MHz	KINGSTON 8GB 2666MHz DDR4 Non-ECC CL19 DIMM 1Rx16 P/N KVR26N19S6/8	900,-	1 089,-
1.20	SSD disk do PC 500GB	1ks	SSD :Zápis 520 MB/s a čtení až 550 MB/s , kapacita 500 GB	SSD 2,5" 500GB Samsung 860 EVO SATAIII Basic / zápis: Až 520 MB/s / čtení: Až 550 MB/s P/N MZ-76E500B/EU	2 000,-	2 420,-



			Nabídková cena celkem bez DPH		356 600,-	
			DPH 21%		74 886,-	
			Celková nabídková cena včetně DPH		431 486,-	

V Neratovicích dne 21.12.2020

Objednatel
SOŠ a SOU Neratovice
Ing. Marcela Hrejsová
Ředitelka školy

V Praze dne 21.12.2020.

Dodavatel
Af Office, s.r.o.
Jiří Sikora
Jednatel společnosti

