



KONE, a.s.
Příční 10
602 00 Brno
25

Smlouva o dílo na servis výtahů

zakázkové číslo **5500 1258A**

Smlouva o dílo se uzavírá dle zákona 513/91 Sb. (Obchodní zákoník), ve znění pozdějších předpisů,
Hlava II, Díl IX, § 536 a následující.

I. Smluvní strany

Objednatel: SŠ, ZŠ, MŠ pro zrakově postižené
Kamenomlýnská 2
Brno

603 00
tel. 543 321 303
fax 543 248 576
DIČ CZ65353650
IČ 65353650
č.ú. 195333621/0710

Zhotovitel: KONE, a.s.
Lužná 716/2
160 00 Praha 6

tel. +420-220105444
fax +420-220105666
DIČ CZ00176842
IČ 00176842
č.ú. 2015980207/2600

vedeno v obchodním rejstříku Městským soudem v Praze oddíl B, vložka 775

Akce - adresa servisu:

Kamenomlýnská 1a, 2
Hlinky 156, Brno

Pracovníci odpovědní za plnění smlouvy:

jméno Mgr. Dagmar Sýsová
funkce statutární zástupce
jméno: p. Jiří Mazel
funkce: zástupce ve věcech technických
tel. 605 174 288

Servisní středisko:

Lužná 716/2, 160 00, Praha 6
+420-844115115 - nepřetržitá služba

jméno Libor Pliml
funkce ředitel servisu a modernizací

Helena Hladíková
prodejce
541 212 676

II. Předmět plnění

Na výtazích uvedených v bodě VIII. Seznam servisovaných výtahů smlouvy bude zhotovitelem prováděn servis, který představuje provádění těchto prací:

- seřízení	S
- mazání	M
- odborné prohlídky (revize)	OP
- odborné zkoušky (revizní zkoušky)	OZ
- malé opravy do 1 hodiny délky výkonu	MO
- čištění výtahu	ČV
- čištění obložení výtahové šachty	ČO
- provozní prohlídky	PP
- plný servis včetně materiálu	PS
- dispečerská služba a monitoring	T

III. Režim plnění

1. Rozsah a režim provádění prací je dán ČSN 274002 a ČSN 274007. V souladu s oprávněním k výkonu činnosti zhotovitel stanoví termíny provádění OP a OZ dle bodu 5.2.1. ČSN 274002 a 5.3.1. ČSN 27 4007.
2. Jednotlivé práce provádí zhotovitel vždy po jejich odsouhlasení zástupcem objednatele. Odsouhlasení pravidelně se opakujících prací se provádí jejich začleněním do paušálních prací. Rozsah prací zahrnutých do paušálu je uveden v bodě IX. Paušál smlouvy.
3. Provozní poruchy výtahu jsou odstraňovány buď ve standardním nebo v pohotovostním režimu. Standardní režim je zahájení plnění prací zhotovitelem do 24 hodin od nahlášení požadavku objednatelem a to v rámci pracovní doby zhotovitele. Pracovní doba zhotovitele je v pracovní dny od 7.00 h do 15.30 h. Pohotovostní režim je zahájení plnění prací zhotovitelem do 4 hodin od nahlášení požadavku objednatelem a to v nepřetržitém režimu.
4. Požadavky na servisní zásahy objednatel hlásí prostřednictvím nepřetržité dispečerské služby zhotovitele. Spojení na dispečerskou službu je uvedeno v bodě I. smlouvy.
5. Práce nad rámec paušálu jsou vždy sjednány tak, že pověřený zástupce objednatele odsouhlasí písemnou formou předmět, čas a cenu plnění.

IV. Cena

1. Ceny prací a dodávek zhotovitele jsou cenami smluvními. Paušální práce jsou oceněny smluvní paušální cenou. Paušální cena nezahrnuje náklady na opravy vyvolané nepovoleným způsobem užití výtahu nebo jeho úmyslným poškozením (vandalismus). Hodnota paušální smluvní ceny je uvedena v bodě IX. Paušál smlouvy.
2. Součástí paušální smluvní ceny je bonus za úsporu režijních nákladů při kumulaci výkonů a množstevní rabat za počet servisovaných výtahů.
3. V souladu se zákonem č. 235/2004 Sb. je k cenám zhotovitele účtována daň z přidané hodnoty (DPH). Pro účely výpočtu je paušální smluvní cena rozdělena na dvě části. Technické zkoušky a inspekční činnosti spadají do služby SKP 74.3 a práce charakteru opravy a údržby výtahů v jsou kategorii SKP 29.22.92.11.
4. Zvýšení ceny může zhotovitel provést na základě zvýšení nákladů způsobených změnami norem, předpisů, vyhlášek a zákonů, s účinností 2 měsíce po odeslání písemného oznámení objednateli. Nevyjádří-li objednatel do 1 měsíce po obdržení oznámení nesouhlas se zvýšením ceny, platí, že nová cena je dohodnuta.

V. Platební podmínky

1. Objednatel realizuje platby vždy na základě dokladů vypracovaných zhotovitelem.
2. Paušální smluvní cena bude účtována v pravidelných intervalech rozvržených do kalendářního roku. Počet plateb v roce je uveden v bodě IX. Paušál smlouvy. Na začátku platebního období je účtována paušální smluvní cena samostatným daňovým dokladem včetně DPH ve výši dle bodu IX. Paušál smlouvy.
3. Ostatní práce jsou vždy účtovány samostatným daňovým dokladem jehož přílohou je kopie dokladu o provedení práce odsouhlasená odpovědným pracovníkem objednatele dle bodu I. smlouvy.
4. Splatnost je dohodnuta 14 dnů od data vystavení dokladu nebo listu zhotovitelem. Splatností je provedení platby na účet zhotovitele.
5. První platba za běžný servis u nově uzavřené smlouvy o dílo je účtována v poměrné výši s ohledem na délku období od data účinnosti smlouvy do prvního termínu splátkového kalendáře.

VI. Záruční podmínky

1. Na práce a dodaný materiál poskytuje zhotovitel záruku v délce 6 měsíců od ukončení prací nebo od data dodávky.
2. Záruční plnění se nevztahuje na:
 - vady způsobené nepovoleným způsobem užití výtahu nebo jeho úmyslným poškozením (vandalismus)
 - výměnu dílů nebo materiálů opotřebovaných provozem výtahu (obložení brzdy, mazivo apod.).

VII. Platnost smlouvy

1. Smlouva nabývá účinnosti od data podpisu a uzavírá se na dobu určitou v délce tří let. V případě, že žádá ze smluvních stran v termínu 90 dnů před uplynutím doby platnosti smlouvy ji písemně nevypoví, prodlužuje se platnost smlouvy automaticky o tři roky.
2. V případě, že některá ze smluvních stran požádá o ukončení smlouvy mimo toto období, má partnerská strana právo požadovat odstupné ve výši ušlého obrátu za zbývající období platnosti smlouvy a to k tíži smluvní strany žádající předčasné ukončení platnosti smlouvy.
3. V případě, že je objednatel v prodlení úhrady za poskytnutou službu více než dva měsíce nebo nejsou uhrazeny dvě po sobě jdoucí platby, je objednatel i zhotovitel oprávněn iniciovat schůzku s protistranou s cílem uzavření dohody o úhradě.
4. Pokud objednatel ani zhotovitel nevyužije možnosti uzavření dohody o úhradě a objednatel je v prodlení s úhradou více než 3 měsíce, zhotovitel má možnost přechodně pozastavit poskytování služeb tak, jak říká tato smlouva a to do té doby, než dostane zhotovitel požadovanou částku. Zhotovitel má povinnost informovat o této situaci nadřízený orgán (ITI). V případě tohoto pozastavení nemá protistrana nárok na odstupné ve smyslu bodu VII. 2. této smlouvy.

VIII. Seznam servisovaných výtahů

servisu	výrobní číslo výtahu	rok výroby	typ bud.	typ výtahu + stanice	paušální splátka bez DPH
Kamenomlýnská 1a	1205 014 01	2005	N	PW 08/10-19 630 kg 5/5	3 550,- Kč
Kamenomlýnská-1a	1205 013 01	2005	N	PW 13/10-19 1000 kg 5/5	4 086,- Kč
Hlinky 156	1203 005 01	2003	N	PW 13/10-19 1000 kg 5/5	4 086,- Kč
Kamenomlýnská 1a	1754	2007	N	MB 100 2/2	850,- Kč

IX. Paušál

Rozsah paušálních prací: S, M, OP, OZ

Paušální smluvní cena bez DPH

12 572,- Kč / čtvrtletí

Paušální smluvní cena včetně DPH

14 960,- Kč / čtvrtletí

základ pro výpočet DPH se základní sazbou dle SKP 29.22.92.11	19%	7 450,- Kč / čtvrtletí
základ pro výpočet DPH se základní sazbou dle SKP 74.3	19%	5 122,- Kč / čtvrtletí
základ pro výpočet DPH dispečerské služby a monitoringu	19%	0,- Kč / čtvrtletí

Paušální smluvní cena zahrnuje příplatek za pohotovostní režim servisního zásahu

Ne

Paušální smluvní cena zahrnuje příplatek za plný servis

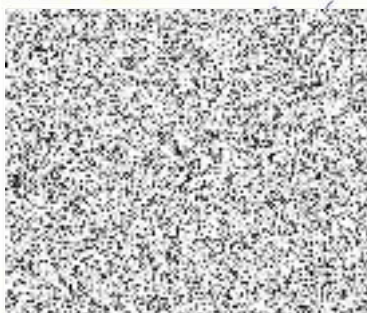
Ne

X. Ostatní podmínky smlouvy

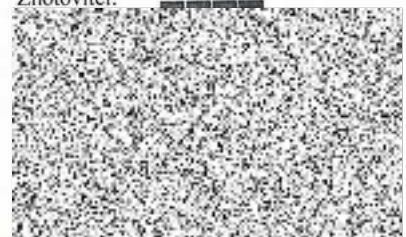
- Povinnosti vyplývající z provozu a servisu výtahu jsou pro oba smluvní partnery dány ČSN 274002 z 1.3.2003.
- Režim provádění OP a OZ bude průběžně přizpůsobován ustanovením ČSN 274007/ 02, stáří výtahu a charakteru provozu výtahu (veřejná a neveřejná budova). Změna režimu provádění prací má vliv na hodnotu paušální ceny v případě, že předmětné práce jsou zahrnuty do paušálu.
- Podmínkou zahájení plnění smlouvy je provedení vstupní revize výtahu zhotovitelem. V případě, že v průvodní dokumentaci výtahu je platná revize výtahu provedená zhotovitelem nebo platná ITI zkouška provedená za účasti zhotovitele, je vstupní revize prováděna v rozsahu bezpečnostní prohlídky. V jiném případě je vstupní revize provedena v rozsahu nutném pro prověření technického stavu výtahu maximálně však v rozsahu odborné zkoušky. Provedení vstupní revize není součástí paušální ceny smlouvy o dílo.
- Zhotovitel provádí odborné zaškolení dozorce a obsluhy výtahového zařízení objednatele.
- Zhotovitel má právo jednou ročně aktualizovat hodnoty plateb uvedené ve smlouvě maximálně však do výše státem vyhlášené inflace za předchozí rok.
- Neplnění smluvních závazků obou smluvních partnerů bude penalizováno ve výši 0.5 % z předmětné ceny za práci nebo z dlužné částky a to za každý den prodlení.
- Tato smlouva nemůže být převedena na třetí osobu bez souhlasu smluvního partnera.
- Smlouva je vypracována ve dvou vyhotoveních po jednom pro každého smluvního partnera.
- Tato SoD nahrazuje původní SoD 5500 1258 ze dne 21. 2. 2008.

Objednatel:

datum: 9. 6. 2008
podpis:
razítko:



Zhotovitel:



29.5.2008

SŠ, ZŠ a MŠ pro zrakově postižené	
Došlo dne:	09-02-2012
Č.j./Sp.zn.	<i>V.125-ELC-169/12</i>
Přílohy:	Přiděleno:

KONE, a.s.
Servis, modernizace, montáž výtahů
Lužná 716/2
160 00 Praha 6
tel: 212 345 421
fax: 212 345 556
E-mail: rudolf.misek@kone.com
IČO: 00176842
DIČ: CZ00176842
bakovní spojení: Citibank a.s.
číslo účtu: 2015980207/2600

**Střední škola, základní škola a
mateřská škola pro zrak. postižené**
**Kamenomlýnská 124/2
603 00 Brno**

Váš dopis

Naše značka
55001258
40651799

Vyřizuje / telefon
R. Míšek /212 345 421

Praha dne 1.2.2012

Věc : Dodatek smlouvy o dílo 55001258 - INFLACE roku 2011

Vážený zákazníku,
v rámci smlouvy o dílo 55001258 provádí naše firma pro Vaši organizaci servis výtah(ů)u na akci Střední škola,
základní škola a. Za paušální práce byla v roce 2011 účtována paušální smluvní částka ve výši

12 887,34 Kč / Čtvrtletně - na začátku bez DPH

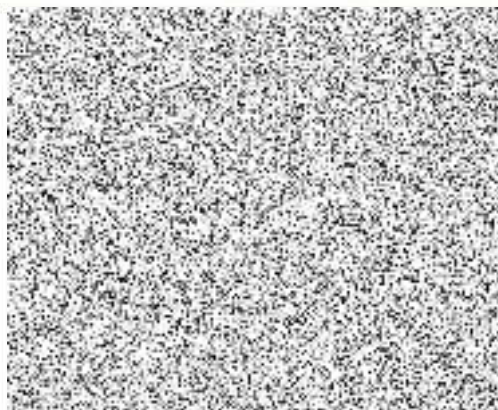
S ohledem na státem vyhlášenou inflaci za rok 2011 ve výši 1,9 % si dovoluujeme od 1.4.2012 upravit paušální
smluvní cenu předmětné smlouvy o dílo následujícím způsobem:

Paušální smluvní cena bez DPH 13 132,23 Kč / Čtvrtletně - na začátku bez DPH

V případě, že do termínu 31.3.2012 neuplatníte písemně připomínky k výše uvedenému návrhu, budeme tento Váš
postoj považovat za projev souhlasu. Ostatní náležitosti smlouvy zůstávají beze změn.

Za KONE, a.s.

Irena Kasanová
Finanční ředitelka



SŠ, ZŠ a MŠ pro zrakově postižené	
Došlo dne:	21-02-2013
Č.j./Sp.zn.	V100-EKO-170/13
Přílohy:	Přiděleno:

KONE, a.s.
Servis, modernizace, montáž výtahů
Evropská 423/178
160 00 Praha 6
IČO: 00176842
DIČ: CZ00176842
bakovní spojení: Citibank a.s.
číslo účtu: 2015980207/2600

**Střední škola, základní škola a
mateřská škola pro zrak. postižené**

**Kamenomlýnská 124/2
603 00 Brno**

Váš dopis

Naše značka
55001258
40651799

Vyřizuje / telefon
H.Hladíková / tel. 541 212 676
e-mail: helena.hladikova@kone.com
Z.Koudelková / tel. 541 212 676
e-mail: zdenka.koudelkova@kone.com

Praha dne 15.2.2013

Věc : Úprava ceny smlouvy o dílo 55001258 - INFLACE roku 2012

Vážený zákazníku,

věříme, že jste s našimi službami spokojeni a v souladu s ustanovením smlouvy o dílo 55001258 na základě které provádí naše firma pro Vaši organizaci servis výtah(ů)u a určených zařízení na akci SŠ, ZŠ, MŠ pro zrakově postižené, si Vás dovoluujeme informovat o úpravě ceny o státem zveřejněnou míru inflace za rok 2012.

Za servisní práce Vám byla v roce 2012 účtována paušální smluvní částka ve výši:

13 132,23 Kč / Čtvrtletně - na začátku bez DPH

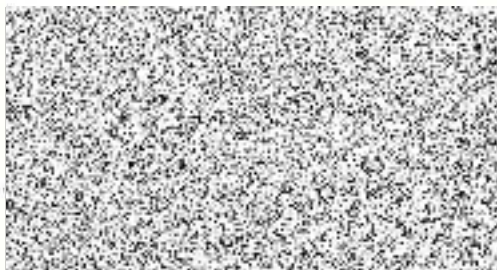
S ohledem na státem vyhlášenou inflaci za rok 2012 ve výši 3,3% a v souladu se zněním výše uvedené smlouvy se od 1.4.2013 upravuje paušální smluvní cena předmětné smlouvy o dílo následujícím způsobem:

Paušální smluvní cena bez DPH 13 565,55 Kč / Čtvrtletně - na začátku

Ostatní náležitosti smlouvy zůstávají beze změn a není nutné uzavřít dodatek této smlouvy.

Za KONE, a.s.

Irena Kasanová
Finanční ředitelka



SŠ, ZŠ a MŠ pro zrakově postižené	
Došlo dne:	26-02-2014
Č.j./Sp.zn.	VROJ-ECO-180/14
Přílohy:	Přiděleno:

KONE, a.s.
 Servis, modernizace, montáž výtahů
 Evropská 423/178
 160 00 Praha 6
 IČO: 00176842
 DIČ: CZ00176842
 bankovní spojení: Citibank a.s.
 číslo účtu: 2015980207/2600

**Střední škola, základní škola a
 mateřská škola pro zrak. postižené**

**Kamenomlýnská 124/2
 603 00 Brno**

Váš dopis

Naše značka

Vyřizuje

55001258
 40651799

Zdenka Koudelková / 541 212 676
zdenka.koudelkova@kone.com

Helena Hladíková / 541 212 676
helena.hladikova@kone.com

Praha dne 17.2.2014

Věc : Úprava ceny smlouvy o dílo č. 55001258 - INFLACE roku 2013

Vážený zákazníku,

věříme, že jste s našimi službami spokojeni a v souladu s ustanovením smlouvy o dílo č. 55001258, na základě které provádí naše firma pro Vaši organizaci servis výtah(ů)u a určených zařízení na akci: SŠ, ZŠ, MŠ pro zrakově postižené, si Vás dovoluujeme informovat o úpravě ceny o státem zveřejněnou míru inflace za rok 2013. Za servisní práce Vám byla v roce 2013 účtována paušální smluvní částka ve výši:

13 565,55 Kč / Čtvrtletně - na začátku bez DPH

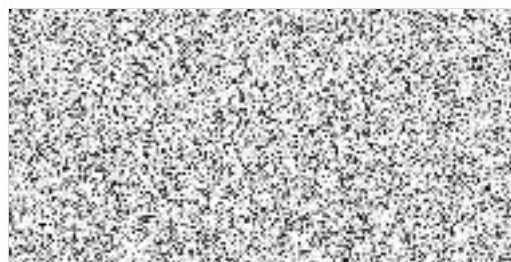
S ohledem na státem vyhlášenou inflaci za rok 2013 ve výši 1,4% a v souladu se zněním výše uvedené smlouvy se od 1.4.2014 upravuje paušální smluvní cena předmětné smlouvy o dílo následujícím způsobem:

Paušální smluvní cena 13 755,42 Kč / Čtvrtletně - na začátku bez DPH

Ostatní náležitosti smlouvy zůstávají beze změn a není nutné uzavřít dodatek této smlouvy.

Za KONE, a.s.

Irena Kasanová
 Finanční ředitelka



Dodatek č. 1

ke Smlouvě o dílo na servis zdvihacích zařízení č. 55001258A ze dne 9.6.2008

kterou uzavřely smluvní strany

Objednatel:	SŠ, ZŠ a MŠ pro zdravotně znevýhodněné, Brno, Kamenomlýnská 2	Zhotovitel:	KONE, a.s.
Sídlo:	Kamenomlýnská 124/2 603 00 Brno		Evropská 423/178 160 00 Praha 6
Zastoupený:	Ing. Soňa Šestáková ředitelka		Ing. Martin Miša vedoucí obchodního oddělení KONE, a.s., pro Moravu
IČ:	65353650		IČ: 00176842
DIČ:	CZ65353650		DIČ: CZ00176842
Bankovní spojení:	195333621/0710		2015980207/2600
Statistická právní forma:	331 - Příspěvková organizace		B 775 vedená u MS v Praze

Smluvní strany se dohodly na následujícím doplnění Smlouvy o dílo č. 55001258, dle evidence zhotovitele č. 40651799:

s ohledem na dodávku a montáž 1 ks SIM karty KONE, a.s. (instalace 7.12.2020), do hovorového zařízení výtahu, se mění paušální cena takto:

Místo servisu	Činnost dle SOD	Výrobní číslo	Typ	Budova	Čtvrtletní paušální splátka bez DPH	SIM karta čtvrtletně bez DPH
Kamenomlýnská 123/1a, Brno Budova B2	S, M, OP, OZ, SIM	EQ 40005236	PW 08/10-19 630kg 5/5	veřejná	4.235,85 Kč	225,00 Kč

Paušální smluvní cena se u uvedeného zařízení zvyšuje o 225 Kč / čtvrtletí.

Paušální smluvní cena bez DPH celkem4.460,85 Kč / čtvrtletí.

Ostatní ustanovení Smlouvy, nedotčená Dodatkem, zůstávají v platnosti beze změn.

Dodatek č. 1 nabývá účinnosti od 1.1.2021.

Dodatek č. 1 je vypracován ve dvou stejnopisech, z nichž každá strana obdrží po jednom vyhotovení.

Smluvní strany si, před svým podpisem, Dodatek č. 1 Smlouvy řádně přečetly a svůj souhlas s obsahem jednotlivých ustanovení Dodatku stvrzují svým podpisem.

Objednatel

V Brně dne: 21.12. 2020



Ing. Soňa Šestáková
ředitelka

Zhotovitel

V Brně dne: 17.12. 2020



Ing. Martin Miša
vedoucí obchodního oddělení
KONE, a.s., pro Moravu
na základě plné moci