

Přehled pasportů zeleně :

	I.intenzita	II.intenzita
Brloh u č.p. 50	30,00	0,00
Nečichy strouha za č.p. 43	0,00	276,00
Mělce - cesta k pomníku	0,00	2 124,80
propoj ul. K Velodromu a ul. Dobroměřická	1 273,00	0,00
ul. Želivského	323,00	0,00
ul. Závěše Bradatého	22,00	0,00
propojení biocentra s biokoridorem v aleji Louny - Zeměchy	0,00	3 416,00
u mlékárny	0,00	192,00
u sportovní haly	80,00	0,00
ulice Říční	0,00	418,00
Brloh u koupaliště	0,00	1 212,00
Nečichy bývalá skládka bioodpadu	0,00	1 160,00
ulice Postoloprstská	327,90	0,00
ulice Mělecká	66,00	0,00
ulice Václava Majera	790,00	0,00
Na Losech	235,00	0,00
ulice SNP	93,00	0,00
Brloh	165,00	0,00
Plavecká hala	2 655,26	0,00
ul. Pod Nemocnicí - MÚ (mobilní mísa 1 ks)	0,00	0,00
ul. Přemyslovců a Švermova	48,00	0,00
výměra m² celkem:	6 108,16	8 798,80

CHARAKTERISTIKA INTENZITY ÚDRŽBY

Četnost prací při údržbě jednotlivých sadovnických prvků za období podle intenzivních tříd údržby.

Sadovnický prvek	Druh práce	I. intenzivní třída		II. intenzivní třída	
		četnost prací	termín	četnost prací	termín
Travnaté plochy	seč (duben - květen)	2 x měsíčně	od 5. do 15. a 30.	3x ročně	do 31. května
	seč (červen - říjen)	1 x měsíčně	od 5. do 15.		do 31. července
	seč na výzvu (zahrnuto v ceně údržby)	3x ročně	do 5 pracovních dnů		do 30. září
	hrabání a odvoz trávy	ihned po seči			ihned po seči
Záhony květin	odstranění výsadby	2 x ročně	u letní výsadby, odstranit po zmrznutí	---	---
	rytí a uhrabání záhonu	2 x ročně	ihned po odstranění výsadeb	---	---
	zálivka (včetně vody)	dle potřeby	dle potřeby	---	---
	okopávka s pletím	1x týdně	při sběru odpadků	---	---
	odstranění odkvetlých květů	min. 4 x rok	dle potřeby	---	---
Trvalkové záhony	okopávka a pletí	2x měsíčně	do 15. a do 30.		
	jarní stříh	1x ročně	do 30. dubna		
Záhony růží ostatních	jarní odhrnutí země	1 x ročně	do 15. dubna	---	---
	jarní řez	1 x ročně	do 30. dubna	---	---
	okopávka a pletí (duben - listopad)	2x měsíčně	do 15. a do 30.	---	---
	odstranění květů	2 x ročně	po 1. odkvětu po 2. odkvětu	---	---
	odpíchnutí okrajů záhonů	1 x ročně	do 20. listopadu	---	---
	zimní nahrnutí země	1 x ročně	do 20. listopadu	---	---
Záhony růží půdopokryvných	okopávka a pletí (duben - listopad)	2x měsíčně	do 15. do 30.		
Keře v samostatných mísách do 3 let po výsadbě	okopávka a pletí misek (duben - květen)	2x měsíčně	do 15. do 30.	---	---
	okopávka a pletí misek (červen - listopad)	1x měsíčně	do 30.		
	odpíchnutí okrajů misek	2 x ročně	do 15. června do 15. října	---	---
	řez výchovný	1 x ročně	do 31. března	---	---
	odstranění části větví zasahujících do chodníků	1x měsíčně	do 30.		
Keře v samostatných mísách přes 3 roky po výsadbě	odstranění části větví zasahujících do chodníků	1x měsíčně	do 30.		
	okopávka a pletí (duben - květen)	2x měsíčně	do 15. do 30.		
	okopávka a pletí (červen - listopad)	1x měsíčně	do 30.		
Keře v parcích (Masarykovy sady, Holárkovy sady, Riegrový sady, Park V Domcích, Park Na Hrnčířské)	okopávka a pletí	4x ročně	do 30. dubna do 31. května		
			do 31. července do 30. září		
		2x na výzvu	do 5 pracovních dnů		

Ostatní keře a skupiny keřů	okopávka a pletí (duben - květen)	2x měsíčně	do 15. do 30.		
	okopávka a pletí (červen - listopad)	1x měsíčně	do 30.		
	odstranění náletových dřevin	3x ročně	do 31. května do 31. července do 30. září		
	odstranění části větví zasahujících do chodníků	1x měsíčně	do 30.		
Stromy v samostatných mísách do stáří 3 let po výsadbě i ve stromořadích	okopávka a pletí misek	1x měsíčně	do 30.	---	---
	okopávka a pletí u stromových mís s ochrannou mříží a mís stavebně vymezených	1x týdně	vždy při sběru odpadků	---	---
	odstranění výmladků	2 x ročně	do 30. června do 31. října	---	---
	odstranění kmen. obrostu	2x ročně	do 31. července do 30. září		
Stromy v samostatných mísách přes 3 roky po výsadbě i ve stromořadích	odstranění výmladků	2 x ročně	do 30. června do 31. října	---	---
	odstranění výmladků na Mírovém nám., ul. Husova nad loutkovým divadlem, ul. Štefánikova, Hilbertova, pěší zóna Široká, Na Valích	4 x ročně	do 31. května do 30. června do 31. srpna do 31. října	---	---
	okopávka a pletí na Mírovém nám., ul. Husova nad loutkovým divadlem, ul. Štefánikova, Hilbertova, pěší zóna Široká, Na Valích	1x týdně	vždy při sběru odpadků	---	---
Odstranění kmenových obrostů a výmladků	odstranění obrostů a výmladků v ulicích: Na Valích, Fügnerova, Husova, Štefánkova, Pudlovská, Českých Bratří, Vladislavova, Karlova, 5.	2x ročně	do 31. května do 31. srpna		
Živé ploty stříhané	okopávka a pletí	3x ročně	do 31. května do 31. července do 30. září	---	---
	řez dřevin vč. úklidu dřevní hmoty (úklid ihned po řezu)	2x ročně 1x na výzvu	do 15. března do 31. srpna do 5 pracovních dnů	---	---
	odstranění nálet. dřevin	3x ročně	do 31. května do 31. července do 30. září		
Cesty	odstranění trávy u obrubníků a odplevelení cest	2x ročně	do 31. května do 31. srpna	1x ročně	do 31. července
	úklid listí	1x týdně	vždy při sběru odpadků		
Úklid odpadků	úklid - ostatní části města	1x týdně	dle harmonogramu	2x měsíčně	dle harmonogramu
	úklid - ulice SNP, Josefa Fouska, Osvoboditelů, okolí autobusového nádraží, Komenského náměstí (listopad - březen)	2x týdně	dle harmonogramu		
	úklid - ulice SNP, Josefa Fouska, Osvoboditelů, okolí autobusového nádraží, Komenského náměstí (duben - říjen)	1x týdně	dle harmonogramu		
	úklid - všechny části města	1x měsíčně	na výzvu do 2 pracovních dnů od výzvy		

Mobilní mísy se zelení	zálivka (včetně vody)	dle potřeby		---	---
	odplevelení	1x týdně	vždy při sběru odpadků	---	---
	ošetření vč. úklidu a likvidace dřevní hmoty (ihned po řezu) např. odstranění polámaných a odkvetlých částí	1x týdně	vždy při sběru odpadků	---	---
	výchovný řez	1 x ročně	do 31. března	---	---
Lužní les	seč	3x ročně	do 31. května do 31. července do 30. září		
	odstranění listí vyfoukáním	2x ročně	do 15. listopadu do 20. prosince		
Břeh řeky Ohře mezi mlýnem a loutkovým divadlem	seč	1x ročně	do 31. července		
	odstranění listí vyfoukáním	1x ročně	do 20. prosince		
Hrabání listí	jarní vyhrabání listí	1x ročně	do 31. března		
	podzimní vyhrabání listí	2x ročně	do 15. listopadu do 20. prosince	2x ročně	do 15. listopadu do 20. prosince
		2x ročně	2 dny před a v den blokového čištění		

Poznámka: u keřů bude vyhrabání provedeno i ve vnitřním prostoru keřových skupin, pouze v případě trnitých keřů bude provedeno v bezprostředním vnějším okolí, které začíná od krčků vnějších keřů. Pokud nebudou při podzimním vyhrabání listí stanoveny termíny blokového čištění, určí je OŽP min. 5 dnů předem

Ostatní keře a skupiny keřů	odstranění náletových dřevin (duben, květen, červenec, září)	1 x měsíčně	do 30.	4	534,09	0,2500 Kč	534,09 Kč	---	---			---	
	odstranění části větví zasahujících do dopravního značení	2x ročně	do 30. června	2	534,09	0,5000 Kč	534,09 Kč	---	---			---	
			do 31. října					---	---				
	odstranění části větví zasahujících do lamp VO	2x ročně	do 30. června	2	534,09	2,0000 Kč	2 136,36 Kč	---	---				
do 31. října			---					---					
odstranění části větví zasahujících do chodníků, komunikací	2x ročně	do 30. června	2	534,09	2,0000 Kč	2 136,36 Kč	1x ročně	do 30. září	1	488	2,0000 Kč	976,00 Kč	
do 31. října													
Stromy	okopávka a pleť misek (duben - říjen)	1x měsíčně	do 30.	7	4	0,1000 Kč	2,80 Kč	---	---			---	
	odstranění výmladků	2 x ročně	do 30. června	2	4	0,1000 Kč	0,80 Kč	---	---			---	
			do 31. září					---	---				
	odstranění kmen. obrostu	2x ročně	do 31. července	2	4	0,1000 Kč	0,80 Kč	---	---			---	
			do 30. září					---	---				
	odstranění části větví zasahujících do dopravního značení	2x ročně	do 30. června	2	4	0,1000 Kč	0,80 Kč	---	---			---	
			do 30. září					---	---				
	odstranění části větví zasahujících do lamp VO	2x ročně	do 30. června	2	4	0,1000 Kč	0,80 Kč	---	---			---	
do 30. září			---					---					
odstranění části větví zasahujících do oken, fasád a balkonů	2x ročně	do 30. června	2	4	0,1000 Kč	0,80 Kč	---	---			---		
		do 30. září					---	---					
odstranění části větví zasahujících do profilu podchodní výšky	2x ročně	do 30. června	2	4	0,1000 Kč	0,80 Kč	---	---			---		
		do 30. září					---	---					
Živé ploty	okopávka a pleť	2 x ročně	do 30. června	2	0	0,1000 Kč	0,00 Kč	---	---			---	
			do 30. září					---	---				
	řez dřevin vč. úklidu dřevní hmoty (úklid ihned po řezu)	2 x ročně	do 15. dubna	2	0	0,1000 Kč	0,00 Kč	---	---			---	
			do 31. srpna					---	---				
odstranění nálet. dřevin	2 x ročně	do 5 pracovních dnů od výzvy	1	0	0,1000 Kč	0,00 Kč	---	---			---		
		do 31. května	2	0	0,1000 Kč	0,00 Kč	---	---			---		
do 31. srpna													

Cesty	odstranění trávy u obrubníků a odplevelení cest	2 x ročně	do 31. května	2	0	0,1000 Kč	0,00 Kč									
			do 31. srpna													
	úklid listí (září, říjen, listopad)	1 x týdně	vždy při sběru odpadků	13	0	0,1000 Kč	0,00 Kč	---	---				---			
Úklid psích exkrementů	na ploše pro venčení psů (prosinec - březen)	2 x měsíčně	dle harmonogramu	8	0,00	0,3000 Kč	0,00 Kč	---	---				---			
	na ploše veřejné zeleně (prosinec - březen)	1x měsíčně	dle harmonogramu	4	6 142,75	0,3000 Kč	7 371,3000 Kč	---	---				---			
Úklid odpadků	úklid - ostatní části města	1 x za 7 dní	dle harmonogramu	52	6 142,75	0,0500 Kč	15 971,15 Kč	2x měsíčně	Dle harmonogramu	24	8798,8	0,0500 Kč	10 558,56 Kč			
	úklid - všechny části města	1 x měsíčně	na výzvu do 2 pracovních dnů od výzvy	12	6 142,75	0,0500 Kč	3 685,65 Kč	---	---				---			
Mobilní mísy se zelení	zálivka (včetně vody)	3x týdně	od května do srpna	54	1	0,1000 Kč	5,40 Kč	---	---				---			
	odplevelení (duben - říjen)	1x měsíčně	vždy při sběru odpadků	7	1	0,1000 Kč	0,70 Kč	---	---				---			
	ošetření vč. úklidu a likvidace dřevní hmoty (ihned po řezu) např. odstranění polámaných a odkvetlých částí (duben - říjen)	1x měsíčně	vždy při sběru odpadků	7	1	0,1000 Kč	0,70 Kč	---	---				---			
	výchovný řez	1 x ročně	do 31. března	1	1	0,1000 Kč	0,10 Kč	---	---				---			
Lužní les	Seč	2x ročně	do 15. června			-----		---	---				---			
			do 30. září					---	---					---		
Břeh řeky Ohře mezi mlýnem a loutkovým divadlem (1 metr na každou stranu stezky)	Seč	---	---			---	---						---			
		---	---	---	---	---	---						---			
	odstranění listí vyfoukáním	---	---			---	---						---			
Hrabání listí	jaří vyhrabání listí	1x ročně	do 31. března	1	6 142,75	1,0000 Kč	6 142,75 Kč	---	---				---			
	podzimní vyhrabání listí	2x ročně	do 20. listopadu do 23. prosince	2	6 142,75	1,0000 Kč	12 285,50 Kč	2x ročně	do 15. listopadu do 20. prosince	2	8798,8	1,00 Kč	17 597,60 Kč			
											158 828,4200 Kč					95 123,1600 Kč
celková cena																253 951,5800 Kč

Poznámka: 1) u keřů bude vyhrabání provedeno i ve vnitřním prostoru keřových skupin, pouze v případě trnitých keřů bude provedeno v bezprostředním vnějším okolí, které začíná od krčků vnějších keřů. Pokud nebudou při podzimním vyhrabání listí stanoveny termíny blokového čištění, určí je OSM min. 5 dnů předem

Poznámky: 2) mobilní mísy se nacházejí pouze v některých lokalitách, dle mapového zákresu. Zálivka bude prováděna v měsících od května do konce měsíce srpna, a to v rozsahu 3x týdně, v množství minimálně 50 litrů na 1 kus mobilní mísy

LEGENDA ZELENĚ

-  ZELENĚ STÁVAJÍCÍ, ZACHOVÁNA
-  ZELENĚ NOVÁ - LISTNATÝ STROM
-  ZELENĚ NOVÁ - JEHLIČNATÝ STROM
-  ZELENĚ NOVÁ - POPÍNAVÉ ROSTLINY
-  ZELENĚ NOVÁ - KEŘOVÉ PATRO
-  ZELENĚ NOVÁ - OKRASNÉ TRÁVINY
-  ZELENĚ NOVÁ - TRVALKY
-  ZELENĚ NOVÁ - ZATRAVNĚNÍ, KOBERCOVÝ TRÁVNÍK
-  ZELENĚ NOVÁ - ZATRAVNĚNÍ
-  ZELENĚ NOVÁ - DOČASNÉ OPLŮCENÍ
-  ZELENĚ NOVÁ - PLOCHA BEZ SEMUTÍ DRVICE

- Spiraea japonica* Little Princess 26ks
- Cotoneaster microphyllus* 370ks
- Taxus baccata Repandens* 105ks
- Taxus baccata Repandens* 87ks
- Hakonechloa macro Aureola* 54ks
- Dryopteris filix-mas* 31ks

- Waldsteinia ternata* 51ks
- Anemone sylvestris Madonna* 140ks
- Dryopteris filix-mas* 80ks
- Hydrangea arborescens Annabelle* 54ks
- Hakonechloa macro Aureola* 40ks
- Dryopteris filix-mas* 28ks
- Hydrangea arborescens Annabelle* 19ks
- Hydrangea arborescens Annabelle* 21ks
- Parthenocissus tricuspidata* 18 ks

MĚSTSKÁ PLYVEČKA HALA
 100 - 0000 - 10000
 SO 100 PLYVEČKA HALA S TORBAGÁNEM A VĚKOVÝM VÝBĚHOU

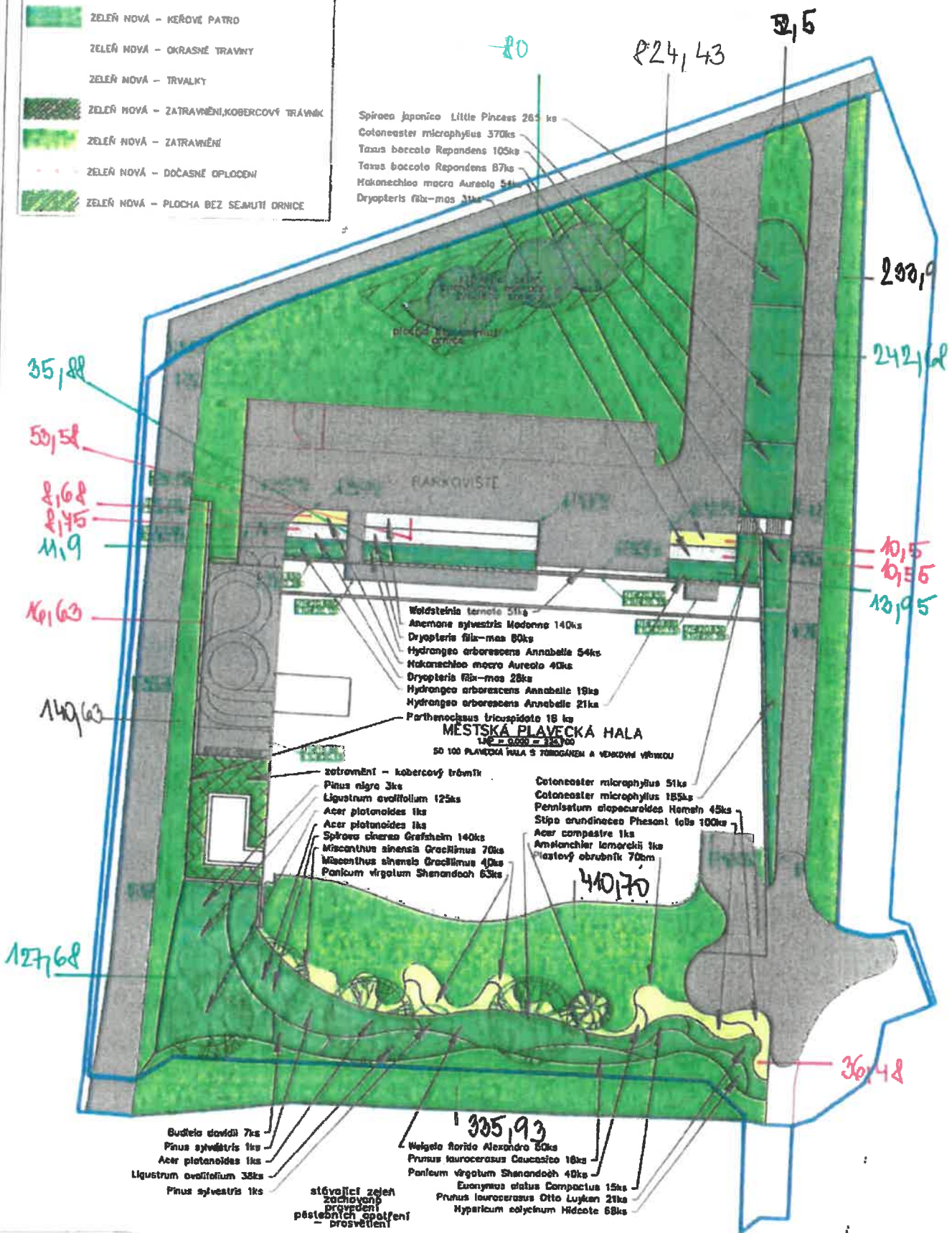
- zatravnění - koberecový trávnik
- Pinus nigra* 3ks
- Ligustrum ovalifolium* 125ks
- Acer platanoides* 1ks
- Acer platanoides* 1ks
- Spiraea cinerea Grafshelm* 140ks
- Miscanthus sinensis Grassilimus* 70ks
- Miscanthus sinensis Grassilimus* 40ks
- Panicum virgatum Shenandoah* 63ks

- Cotoneaster microphyllus* 51ks
- Cotoneaster microphyllus* 185ks
- Pennisetum alopecuroides Hornet* 45ks
- Stipa arundinacea Pheasant tail* 100ks
- Acer compestre* 1ks
- Amelanchier lamarckii* 1ks
- plastový obrubník 70cm

- Buddleia davidii* 7ks
- Pinus sylvestris* 1ks
- Acer platanoides* 1ks
- Ligustrum ovalifolium* 38ks
- Pinus sylvestris* 1ks

stávající zelen zachovaná
 převedení
 následně oplácení
 - prosvětlení





- Wiegela florido Alexandra* 60ks
- Prunus laurocerasus Caucasica* 18ks
- Panicum virgatum Shenandoah* 40ks
- Euonymus alatus Compactus* 15ks
- Prunus laurocerasus Otto Luyken* 21ks
- Hypericum adyocinum Mildate* 68ks



PASPORT ZELENĚ

Zhotovitel: "ZAHRADNÍČEK, s. r. o."	Číslo smlouvy MULNCJ/23879/2019
Název plochy (ulice) Plavecká hala	Parcely č. v k.ú. Louny 1971/57, 1971/59, 1971/60, 1971/61, 1971/65, 1971/58

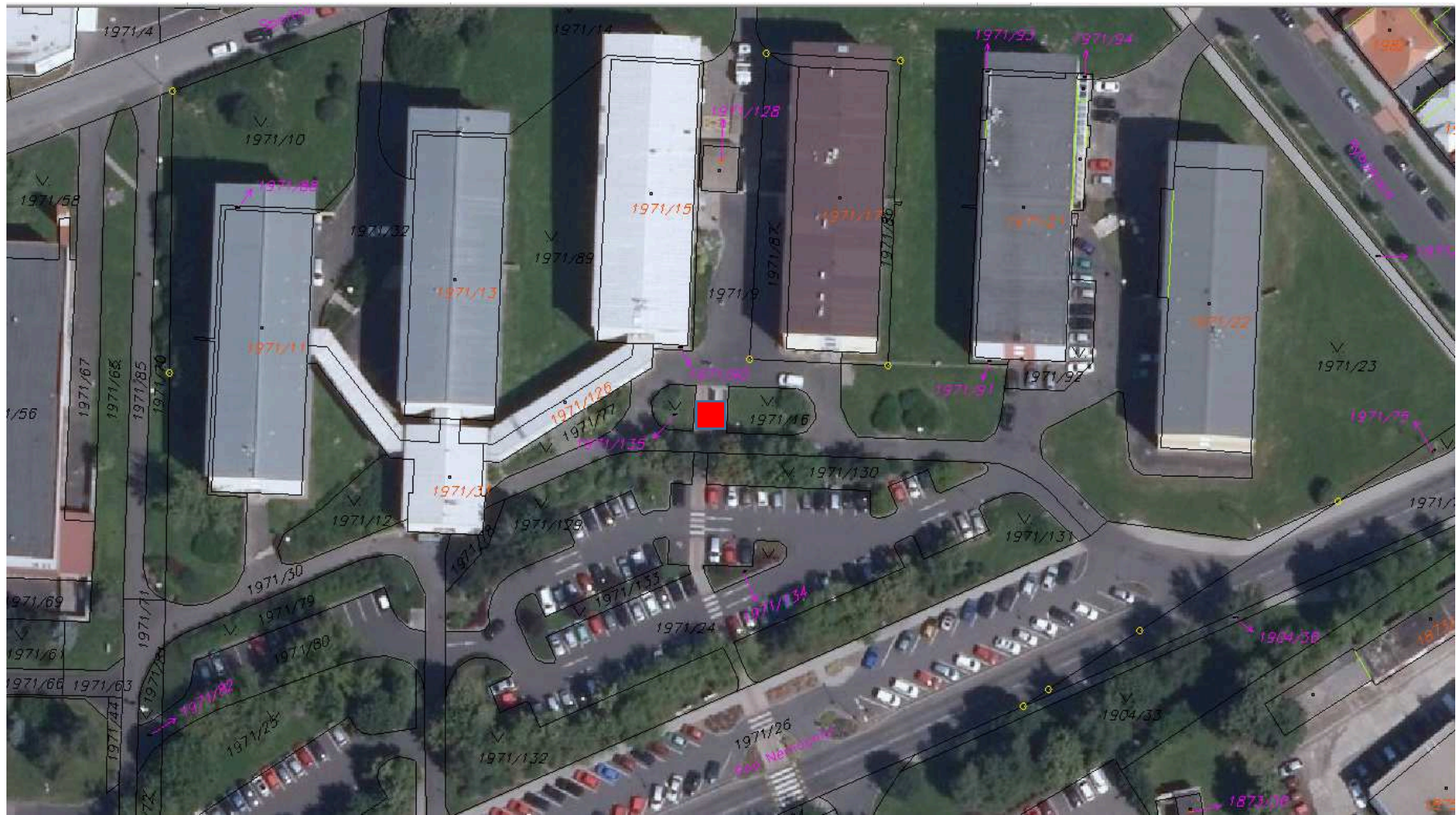
Intenzitní třída údržby	I.	II.			Celkem (m ²)
výměra plochy (m ²)	2.655,26	0			2.655,26

Travnaté plochy				1.998,09 m2
Trvalkové záhony				145,17 m2
Ostatní keře a skupiny keřů				512 m2
Stromy				4 ks

Provedené změny:


Datum provedení změny	původní plocha (m ²)	přípočet/odpočet (m ²)	nová plocha celkem
1.12.2020	0	2 655,26	2 655,26

Pasport vyhotovil(a): Irena Riegerová, DiS.	Podpis:	Razítko organizace:	Datum:
--	---------	---------------------	--------



PASPORT ZELENĚ

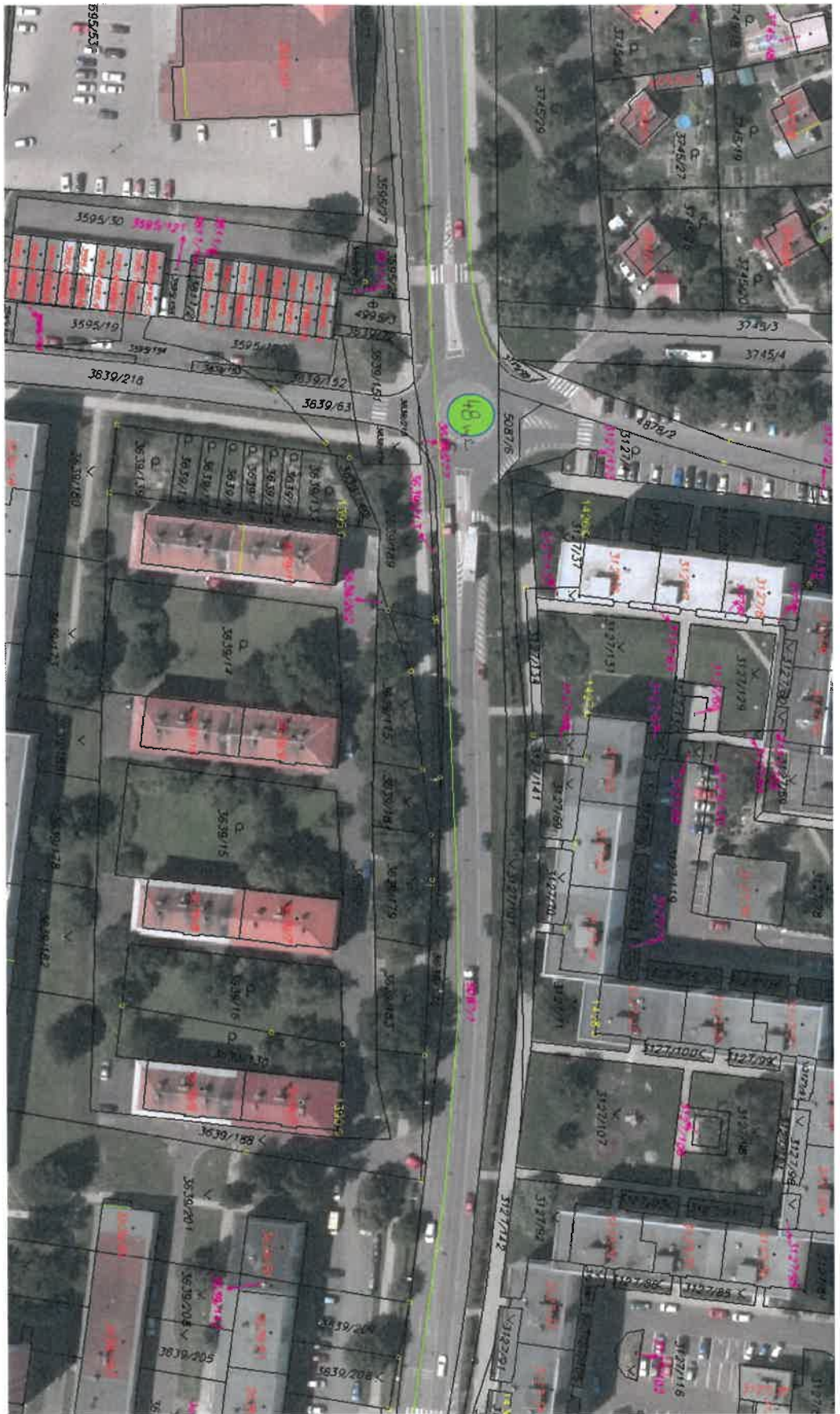
Zhotovitel: "ZAHRADNÍČEK, s. r. o."	Číslo smlouvy MULNCJ/23879/2019
Název plochy (ulice) ul. Pod Nemocnicí - MÚ	Parcely č. v k.ú. Louny 1971/9

Intenzitní třída údržby	I.	II.			Celkem (m ²)
výměra plochy (m ²)	0,0	0			0,0
Mobilní mísy 					1 ks

Provedené změny:

Datum provedení změny	původní plocha (m ²)	přípočet/odpočet (m ²)	nová plocha celkem
1.12.2020		navýšení počtu mobilních mís	1 ks

Pasport vyhotovil(a): Irena Riegerová, DiS.	Podpis:	Razítko organizace:	Datum:
--	---------	---------------------	--------



PASPORT ZELENĚ

Zhotovitel: ZAHRADNÍČEK, s.r.o.	Číslo smlouvy MULNCJ/23879/2019
Název plochy (ulice) ul. Přemyslovců a Švermova	Parcely č. v k.ú. Louny 5087/1

Intenzitní třída údržby	I.	II.			Celkem (m ²)
výměra plochy (m ²)	48	0			48
trvalkové záhony					48

Provedené změny:

Datum provedení změny	původní plocha (m ²)	přípočet/odpočet (m ²)	nová plocha celkem
1.12.2020	0,0	48	48,0

Pasport vyhotovil(a): Riegerová Irena, DiS.	Podpis:	Razítko organizace:	Datum:
--	---------	---------------------	--------