

Pojistka

Generali Česká pojišťovna a.s., Spálená 75/16, Nové Město, 110 00 Praha 1, Česká republika, IČO: 45272956, DIČ: CZ699001273, je zapsaná v obchodním rejstříku u Městského soudu v Praze, spisová značka B 1464, člen Skupiny Generali, zapsané v italském rejstříku pojišťovacích skupin, vedeném IVASS (dále jen „pojišťovna“)

Potvrzujeme, že pojistník

Město Litoměřice

Sídlo: Mírové náměstí 15/7, 412 01 Litoměřice, Česká republika
IČO: 002 63 958

má uzavřenou pojistnou smlouvu číslo 1690483119

Pojištění odpovědnosti

Oprávněnou osobou z tohoto pojištění je pojistník.

Pojistná událost

Pojistnou událostí je škoda či újma vzniklá na životě, zdraví, majetku nebo jiná okolnost dle pojistné smlouvy.

Pojistná nebezpečí

Pojistným nebezpečím jsou skutečnosti a události vymezené v pojistné smlouvě jako možná příčina vzniku pojistné události. Podmínky a rozsah pojištění stanoví pojistná smlouva a Všeobecné pojistné podmínky pro pojištění majetku a odpovědnosti VPPMO-P-01/2020.

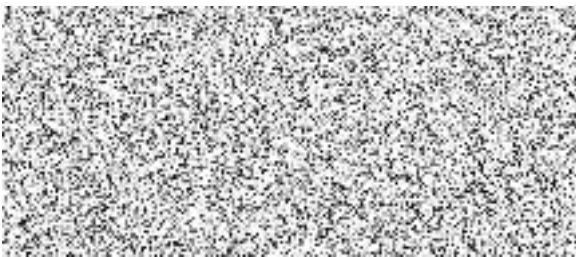
Pojistná doba

Pojištění se sjednává na dobu od 01. 01. 2021 do 31. 12. 2021.

Pojistná smlouva je uzavřena na dobu neurčitou s pojistným obdobím jeden rok a s datem počátku 01.01.2021. Pojišťovna i pojistník mají právo pojistnou smlouvu vypovědět ke konci pojistného období s tím, že výpověď musí být druhé straně doručena 6 týdnů před jeho uplynutím.

Pojišťovna potvrzuje, že údaje obsažené v pojistce jsou platné ke dni jejího vydání.

V Praze, dne 08. 12. 2020



Korporátní a průmyslové pojištění