

Rohy výkopu





Bod	X	Y
1	1 113 747,50	447 223,63
2	1 113 742,23	447 215,41
3	1 113 748,12	447 211,22
4	1 113 736,62	447 193,27
5	1 113 743,82	447 188,01
6	1 113 742,46	447 185,97
7	1 113 751,07	447 180,42
8	1 113 767,61	447 205,34
9	1 113 770,78	447 203,30
10	1 113 776,62	447 212,24
11	1 113 766,19	447 219,10
12	1 113 768,97	447 223,63
13	1 113 760,07	447 229,34
14	1 113 753,67	447 219,66

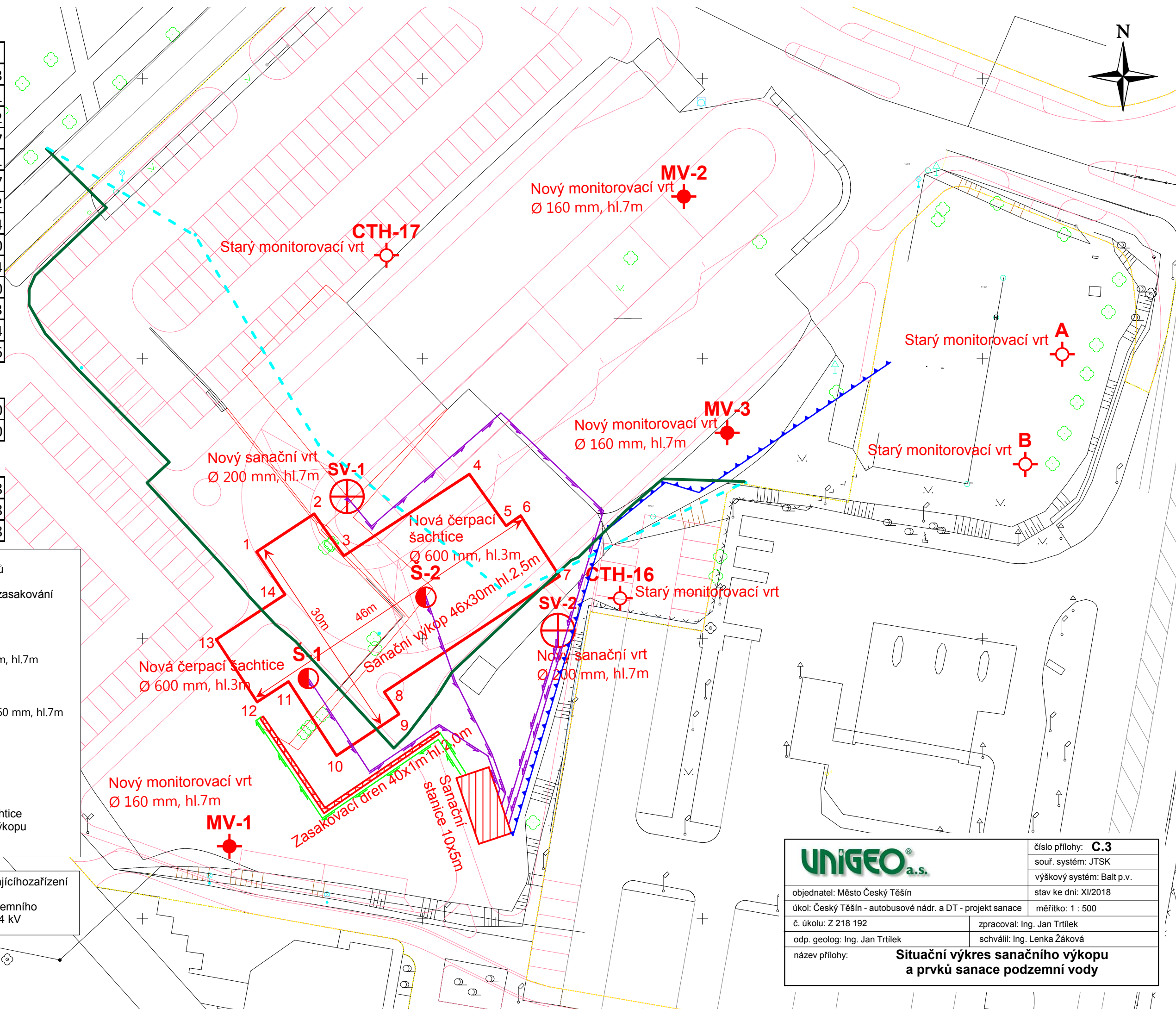
Sanační vrty - nové

SV-1	1 113 740,00	447 211,00
SV-2	1 113 759,00	447 180,50

Monitorovací vrty - nové

MV-1	1 113 789,67	447 227,48
MV-2	1 113 696,89	447 162,68
MV-3	1 113 730,54	447 156,38

— - potrubí čerpané vody z vrtů PE 100 DN 32x3,0  
— - potrubí přečištěné vody k zasakování PE 100 DN 63x5,8  
— - napojení el. energie  
**SV-2**  - nový sanační vrt Ø 200 mm, hl.7m  
**MV-3**  - nový monitorovací vrt Ø 160 mm, hl.7m  
**CTH-17**  - starý monitorovací vrt  
**Š-1**  - nová dočasná čerpací šachtice instalovaná po zasypaní výkopu  
- - - - plánovaná demontáž stávajícího zařízení ČEZ Distribuce, a.s.  
— - trasa projektovaného podzemního elektrického vedení NN 0,4 kV



<b>UNIGEO</b> <sup>®</sup> a.s.	číslo přílohy: <b>C.3</b>
	souř. systém: JTSK
objednatel: Město Český Těšín	výškový systém: Balt p.v.
úkol: Český Těšín - autobusové nádr. a DT - projekt sanace	stav ke dni: XI/2018
č. úkolu: Z 218 192	měřítko: 1 : 500
odp. geolog: Ing. Jan Trtílek	zpracoval: Ing. Jan Trtílek
název přílohy: <b>Situační výkres sanačního výkopu a prvků sanace podzemní vody</b>	schválil: Ing. Lenka Žáková