





385/10

k.ú. Všetín  
k.ú. Rokytnice u Všetína

385/1

2096/4

2096/1

3471

3468  
3467

3465  
3464

3463  
3462

3466

3455

3456

3469

3440

3441

3442

3443

3445

3438

3433

3478

3477

3476

3452

3447

3474

3451

3473

3475

3472

3453

3470

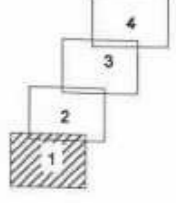
3454

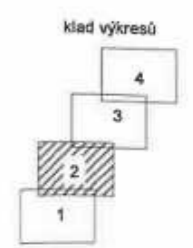
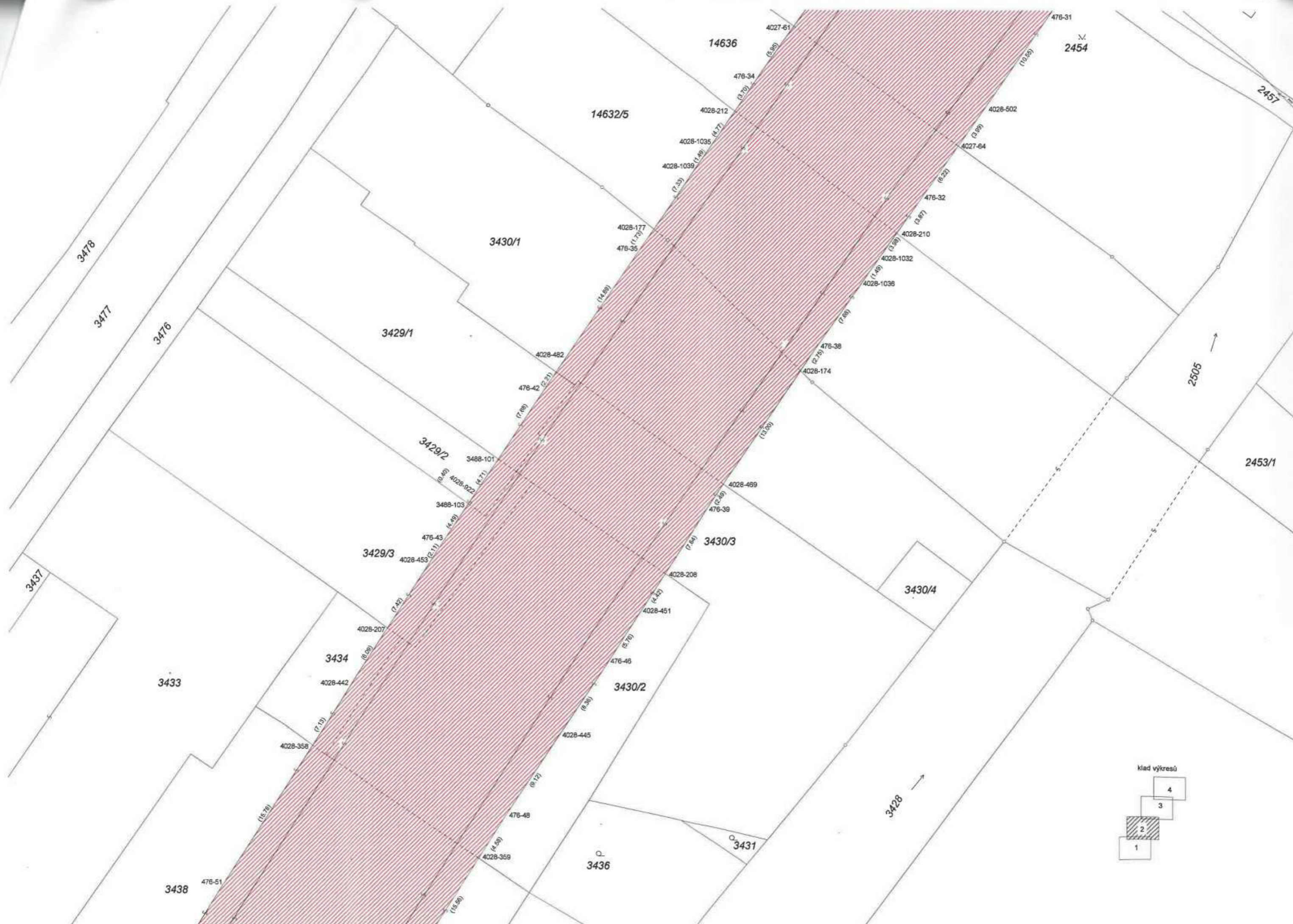
3436

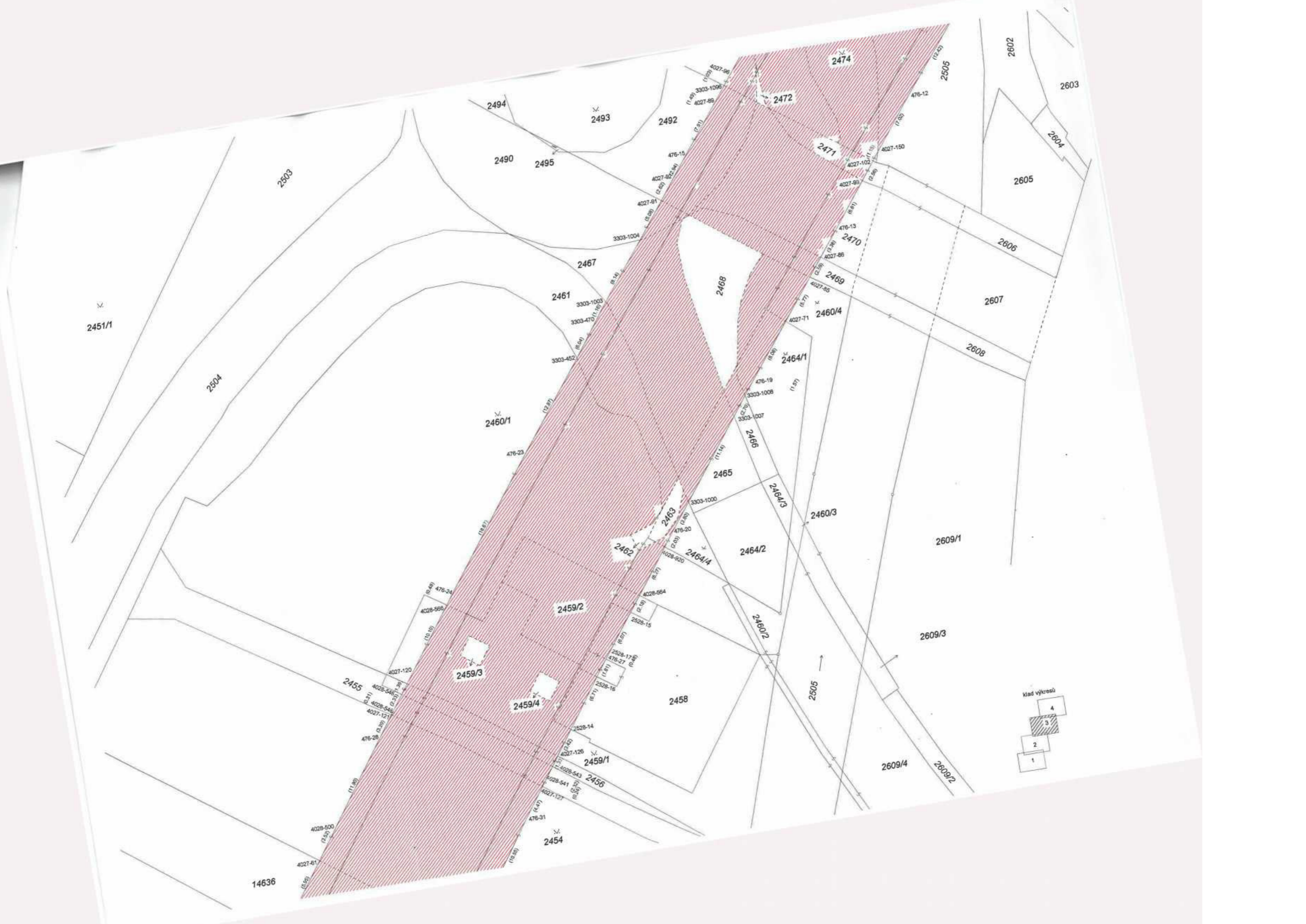
3439

3428

Klad výkresů







Klad výkresů

4
3
2
1

Seznam souřadnic (S-JTSK):

Číslo bodu	X	Y	kk	Poznámka
4028-564	496527.65	1154894.21	3	beton. římsa
4028-565	496549.59	1154889.89	6	beton. římsa
4028-566	496523.90	1154889.19	3	beton. římsa
4028-920	496598.96	1154961.52	3	beton. římsa
4028-922	496560.98	1154941.25	3	beton. římsa
4028-1032	496576.80	1154930.41	3	beton. římsa
4028-1035	496561.83	1154942.47	3	beton. římsa
4028-1036	496577.64	1154931.64	3	beton. římsa
4028-1039	496577.64	1154931.64	3	beton. římsa

