



Zákaznické číslo:

Příloha č. 4 ke smlouvě o dodávce tepelné energie č.: 2002/44040/00

68000565

## Ceník tepelné energie

pro odběratele tepelné energie na sekundární části soustavy

**odběratel: Mateřská škola****odběrné místo: Seznam odběrných míst je v příloze**

platná od: 1. 1. 2021

Cenová Lokalita: TEPLICE, BÍLINA, PROBOŠTOV

Cena za dodávku tepelné energie je určena kalkulací.

Typ tarifu H32S6\_01

**Cena tepelné energie na vstupu do zúčtovací jednotky****1. Cena pro bytové odběry:**

základní cena bez DPH:

562,69 Kč/GJ

k ceně bude připočtena DPH dle platné legislativy

**2. Cena pro nebytové odběry:**

základní cena bez DPH:

562,69 Kč/GJ

k ceně bude připočtena DPH dle platné legislativy

**3. Služby poskytnuté při odstavení a připojování odběrného místa při porušení smlouvy:**

základní cena bez DPH:

1.600,00 Kč/Zásah

k ceně bude připočtena DPH dle platné legislativy

**4. Služby poskytnuté při výjezdu dodavatele z důvodů na straně odběratele:**

základní cena bez DPH:

490,00 Kč/Zásah

k ceně bude připočtena DPH dle platné legislativy

**5. Cenové změny**

Změny ceny tepelné energie budou provedeny v souladu s předpisy ERÚ a s příslušnými ustanoveními této smlouvy.

Dodavatel:

Dne: 1. 12. 2020

Odběratel:

V *BÍLINA*Dne: *10. 12. 2020*

ČEZ Teplárenská, a.s.



ČEZ Teplárenská, a.s.





ROP140 ReqType:H ReqExtID:0000053501 ProcasID:CS-20201201T220057-0002 DocExtID:0000000000320292  
BOLD:001A4A1A08731EEB8CF5E96F22722A41 BONM:ZISUCSPRN DocType:CZ08BoO(6) SAPtyp:SML-SML-565H Zakid:0012951622 DocID:001000068690  
IA:3/p22.90781349 Ver:X84D48P121 Dav:13556313(0001)/h PSP-SIMPLEX Ist:1167 zas:344



Seznam OM  
0100419310  
0100419325



CEZ982063/0/222/4z5/0000/882



Zákaznické číslo:

Příloha č. 4 ke smlouvě o dodávce tepelné energie č.: 2002/44040/00

## Ceník tepelné energie pro odběratele tepelné energie na sekundární části soustavy

**odběratel: Mateřská škola**

**odběrné místo: Seznam odběrných míst je v příloze**

platná od: 1. 1. 2021

Cenová Lokalita: TEPLICE, BÍLINA, PROBOŠTOV

Cena pro dodávku tepelné energie pro ohřev teplé vody (TV) je určena kalkulací:

Typ tarifu H32T1\_01

### Cena tepelné energie pro ohřev TUV

#### 1. Cena pro bytové odběry:

základní cena bez DPH:

536,70 Kč/GJ

k ceně bude připočtena DPH dle platné legislativy

#### 2. Cena pro nebytové odběry:

základní cena bez DPH:

536,70 Kč/GJ

k ceně bude připočtena DPH dle platné legislativy

+ náklad na spotřebovanou vodu pro přípravu TUV

#### 3. Náklady na tepelnou energii pro ohřev TUV

při rozúčtování na zúčtovací jednotku budou rozděleny na:

- základní složku ve výši 30 %

a na zúčtovací jednotku vyúčtovány dle m<sup>2</sup> podlahové plochy zúčtovací jednotky

- spotřební složku ve výši 70 %

a na zúčtovací jednotku budou vyúčtovány dle m<sup>3</sup> spotřebované TUV z bytových vodoměrů nebo podle měření množství TUV na vstupu.

#### 4. Náklad na spotřebovanou vodu pro přípravu TUV

Při rozúčtování na zúčtovací jednotku bude rozdělen podle náměrů bytových vodoměrů nebo podle měření množství TUV na vstupu.

#### 5. Služby poskytnuté při odstavení a připojení odběrného místa při porušení smlouvy:

základní cena bez DPH:

1.600,00 Kč/Zásah

k ceně bude připočtena DPH dle platné legislativy

#### 6. Služby poskytnuté při výjezdu dodavatele z důvodů na straně odběratele:

základní cena bez DPH:

490,00 Kč/Zásah

k ceně bude připočtena DPH dle platné legislativy

#### 7. Cenové změny

Změny všech vstupů majících vliv na cenu dodávané tepelné energie, budou řešeny vydáním nového ceníku tepelné energie.

Dodavatel:

Dne: 1. 12. 2020



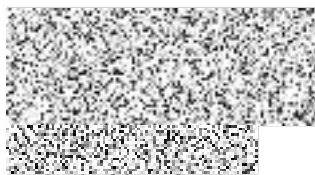
ČEZ Teplárenská, a.s.

Odběratel: ✓

V 31HRE

Dne:

10. 12. 2020



ČEZ Teplárenská, a.s.



ROP140 ReqType:H ReqExtID:0000053501 ProcesID:CS-20201201T220057-0002 DocExtID:000000000320293  
BOID:001A4A1A08731EEB8CF5E98F2276EA41 BONM:ZISUCSPRN DocType:CZ08BsO/(6) SAPty:SML-SML-565H ZakID:0012951622 DocID:001000068692  
IA:3\p22-90761349 Ver:X84D48P121 Dav:13556313(0001)/h PSP-SIMPLEX Ist:1172 zas.345



Seznam OM

0100419311

0100419326

