


# Kupní smlouva č.

uzavřená dle § 2079 a násl. zákona č. 89/2012 Sb., občanský zákoník

## 1. Smluvní strany

### Kupující:

**Název:** Střední škola informatiky, poštovníctví a finančnictví Brno, příspěvková organizace  
**Sídlo:** Čichnova 982/23, 624 00 Brno  
**Zastoupena:** Ing. Olga Hölzlová, ředitelka školy  
**IČ:** 00380385  
**DIČ:** CZ00380385  
**Bankovní spojení:**   
*dále jen „kupující“*

### Prodávající:

**Název:** K a P O - plus s.r.o.  
**Sídlo:** Kuršova 986/12, Bystrc, 635 00 Brno  
**Zastoupena:** Ing. Danielem Mayerem, jednatelem  
**IČ:** 28312767  
**DIČ:** CZ28312767  
**Zapsaná v obchodním rejstříku vedeném u Krajského soudu v Brně sp. Zn. C60524**  
*dále jen „prodávající“*

## ÚVODNÍ UJEDNÁNÍ

Smlouva je uzavřena na základě výsledků elektronické poptávky kupujícího s názvem: **Poptávka nákupu OOPP**. Jednotlivá ujednání Smlouvy tak budou vykládána v souladu s nabídkou prodávajícího podanou 9.11.2020.

## 2. Předmět smlouvy a rozsah

- 2.1 Předmětem smlouvy je řádně provedená kompletní dodávka **Osobních ochranných a pracovních pomůcek (dále také OOPP)** dle nabídky prodávajícího. Prodávající se zavazuje na svůj náklad a nebezpečí kupujícímu dodat OOPP dle specifikace – příloha č. 1, jakož i doklady, které se k nim vztahují (atest OOPP) a umožní kupujícímu nabýt vlastnické právo. Kupující kupuje předmět smlouvy, který splňuje požadavky dle specifikace – příloha č. 1 a zavazuje se zaplatit kupní cenu. Prodávající se zavazuje dodat zboží v souladu s platnými normami.

## 3. Místo plnění

Místem plnění je sídlo kupujícího, Střední škola informatiky, poštovníctví a finančnictví Brno, příspěvková organizace, Čichnova 982/23, 624 00 Brno).

#### 4. Práva a povinnosti prodávajícího

Prodávající se zavazuje dodat zboží kupujícímu **do 31.12.2020**.

Prodávající je povinen doručit objednané zboží v rozmezí od 7:30 do 15:00 na sklad MTZ (po předchozí domluvě).

Prodávající umožní výměnu nepoužitého zboží za stejné zboží v jiné velikosti a to do 30 dnů od data dodání. Dokladem o datu dodání je údaj uvedený na potvrzeném dodacím listu, jehož kopie bude přílohou faktury za předmětné zboží.

#### 5. Smluvní pokuty

V případě nedodání zboží prodávajícím ve smluveném termínu má kupující právo požadovat smluvní pokutu ve výši 0,05 % z ceny nedodaného zboží za každý den prodlení, tím není dotčeno právo kupujícího na vymáhání náhrady škody.

Kupující v případě prodlení s placením faktur zaplatí prodávajícímu smluvní pokutu ve výši 0,05 % dlužné částky za každý započatý den prodlení, nejvýše však 5 % z dlužné částky za celou dobu prodlení.

#### 6. Práva a povinnosti kupujícího

Kupující se na základě této smlouvy zavazuje zboží od prodávajícího převzít do svého vlastnictví a zaplatit prodávajícímu dohodnutou kupní cenu.

Kupující je povinen při dodání zboží provést jeho fyzickou převíšku a neprodleně reklamovat jeho případnou nekompletnost nebo zjevné vady zboží, nejpozději však do 5-ti dnů od data dodání.

#### 7. Kupní cena

Kupní cena je stanovena jako konečná a nejvýše přípustná a prodávajícím nepřekročitelná.

Cena zahrnuje nezbytně nutné obslužné, vedlejší, doplňkové, zvláštní a podobné výkony a práce potřebné ke splnění předmětu smlouvy.

Cena za předmět smlouvy je stanovena dohodou obou smluvních stran a činí celkem:

<b>Cena bez DPH</b>	<b>53.252,69 Kč</b>
<b>Sazba DPH</b>	<b>21 %</b>
<b>DPH</b>	<b>11.183,07 Kč</b>
<b>Cena celkem včetně DPH</b>	<b>64.435,76 Kč</b>

V případě obecného snížení cen u jednotlivého dodávaného zboží prodávajícím pod úroveň cen výše uvedených budou dodávky realizovány za tyto nižší ceny, zvýšení cen je nepřípustné.

Ceny jednotlivých položek jsou uváděny za množství stanovené v MJ v Kč bez DPH a včetně dopravy do skladu MTZ a všech dalších služeb souvisejících s dodávkou. DPH bude dopočítána dle platné legislativy.

#### 8. Platební podmínky

Kupní cena bude zaplacená na základě faktury – daňového dokladu, vystavené prodávajícím po dodání zboží a realizaci služeb s tím spojených a po podpisu předávacích protokolů prodávajícím a kupujícím.

Doba splatnosti faktur je dohodnuta na 30 dnů od data jejich vystavení prodávajícím.

Za den splatnosti se považuje odepsání fakturované částky z účtu kupujícího ve prospěch účtu prodávajícího. Daňový doklad musí obsahovat všechny náležitosti stanovené zákonem

č. 235/2004 Sb., v platném znění, a zákonem č. 563/1991 Sb. o účetnictví, v platném znění, zejména pak:

- IČ, DIČ, název a sídlo prodávajícího a kupujícího
- evidenční číslo daňového dokladu
- předmět plnění
- označení bankovního spojení prodávajícího
- udání ceny zboží /bez DPH, včetně DPH/
- fakturovanou částku / bez DPH, včetně DPH/,

Kupující je oprávněn fakturu – daňový doklad vrátit, a to do data splatnosti:

- obsahuje-li nesprávné cenové údaje
- obsahuje-li nesprávné náležitosti
- chybí-li ve faktuře některé z náležitostí

Faktury – daňové doklady, které nebudou obsahovat některou z náležitostí uvedenou v předchozích ustanoveních nebo s nimi budou v rozporu, je kupující oprávněn vrátit ve lhůtě splatnosti prodávajícímu k doplnění nebo opravě s tím, že lhůta splatnosti faktury – daňového dokladu počne běžet dnem doručení opravené faktury – daňového dokladu kupujícímu.

Kupující je povinen sdělit prodávajícímu v námitce, které konkrétní nedostatky faktura - daňový doklad má a doložit případné nesrovnalosti s jeho tvrzenými skutečnostmi, jinak se lhůta splatnosti původní faktury - daňového dokladu neprodlužuje.

## **9. Nabytí vlastnického práva**

Vlastnické právo k předmětu smlouvy přechází na kupujícího dnem převzetí zboží kupujícím.

Dnem hmotné přejímky přechází na kupujícího nebezpečí škody na zboží.

## **10. Záruční doba**

Pokud se strany nedohodly jinak, záruční doba je 24 měsíců a počíná běžet ode dne převzetí zboží kupujícím.

## **11. Platnost smlouvy**

Tato smlouva nabývá platnosti dnem jejího podpisu zástupci smluvních stran a účinnosti nejdříve dnem uveřejnění v registru smluv.

## **12. Odstoupení od smlouvy**

Kupující může odstoupit od smlouvy po uplynutí 3 dnů prodlení prodávajícího s dodávkou předmětu smlouvy.

Prodávající může od smlouvy odstoupit v případě prodlení kupujícího se zaplacením faktury překračujícím o 60 dnů termín její splatnosti. Prodávající má v takovém případě právo na úhradu všech účelně vynaložených nákladů k plnění smlouvy.

Obě strany se dohodly, že v případě odstoupení od smlouvy si vzájemné pohledávky vyrovnají do 14 dnů ode dne písemného doručení odstoupení od smlouvy druhé smluvní straně.

Smluvní strany se dohodly na možnosti ukončení smlouvy odstoupení ihned, tj. do 3 dnů od doručení písemného oznámení ze strany Kupujícího při následujících událostech:

- a. nekvalitních dodávek (včetně nedodržování časů dovozu zboží)
- b. pomalého řešení reklamací
- c. změny balení
- d. změny technických parametrů dodávaného zboží

Kupující si vyhrazuje právo odstoupit od smlouvy bez udání důvodu. Výpovědní lhůta se sjednává 1 kalendářní měsíc.

### **13. Všeobecná ustanovení**

Kupující má po celou dobu platnosti této smlouvy právo objednat si zboží a určit si jeho celkové množství podle vlastního uvážení.

Uzavřením této smlouvy nevzniká mezi kupujícím a prodávajícím exkluzivní vztah o koupi a prodeji předmětného zboží. Kupující má právo koupit předmětné zboží od jiného prodávajícího.

### **14. Závěrečná ustanovení**

Ustanovení neupravená touto smlouvou se řídí obecně platnými právními předpisy České republiky, zejména zákonem č. 89/2012 Sb., občanský zákoník.

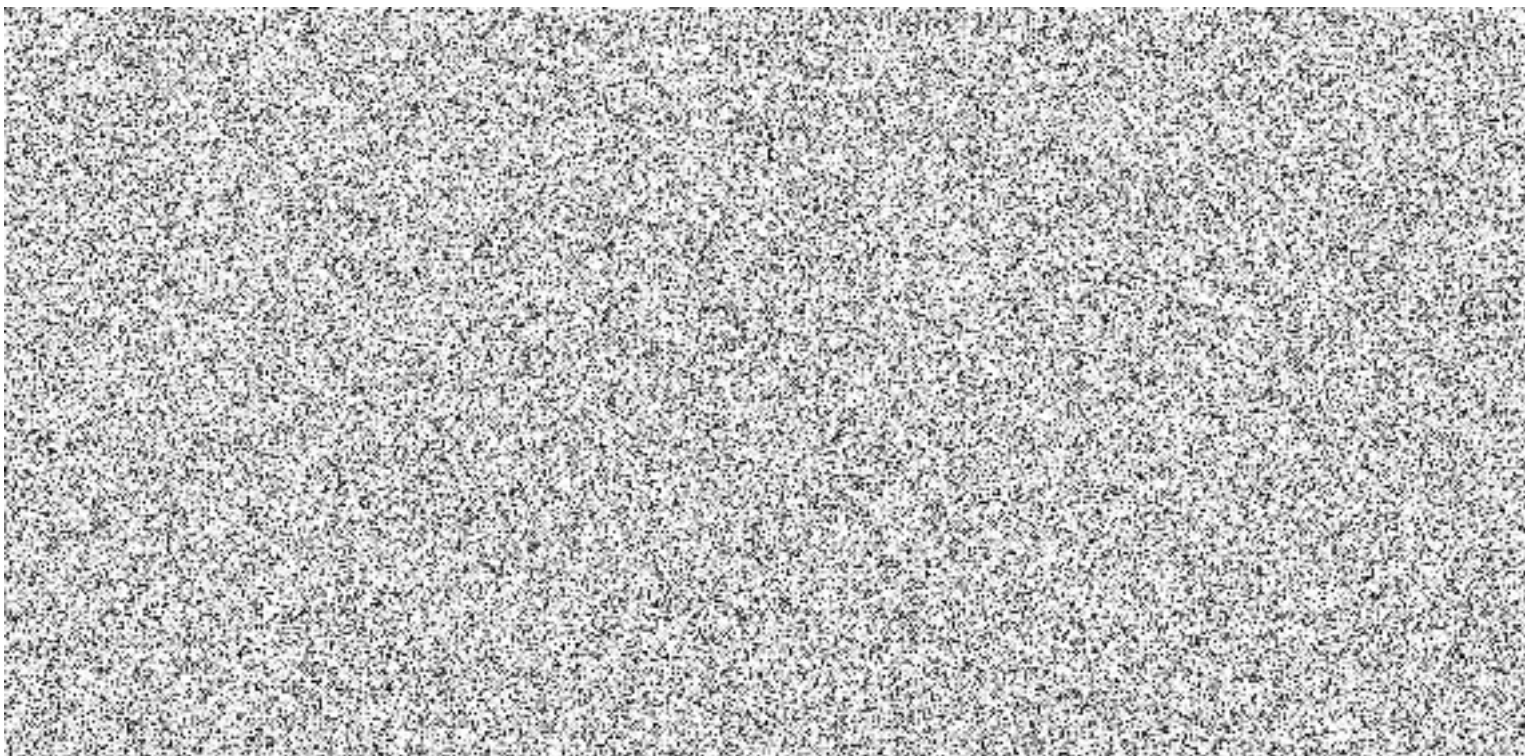
Jakékoli změny a doplňky této smlouvy jsou možné pouze ve formě písemných číslovaných dodatků, podepsaných oprávněnými zástupci obou smluvních stran. Tato smlouva je vyhotovena ve dvou stejnopisech, z nichž každá smluvní strana obdrží jedno.

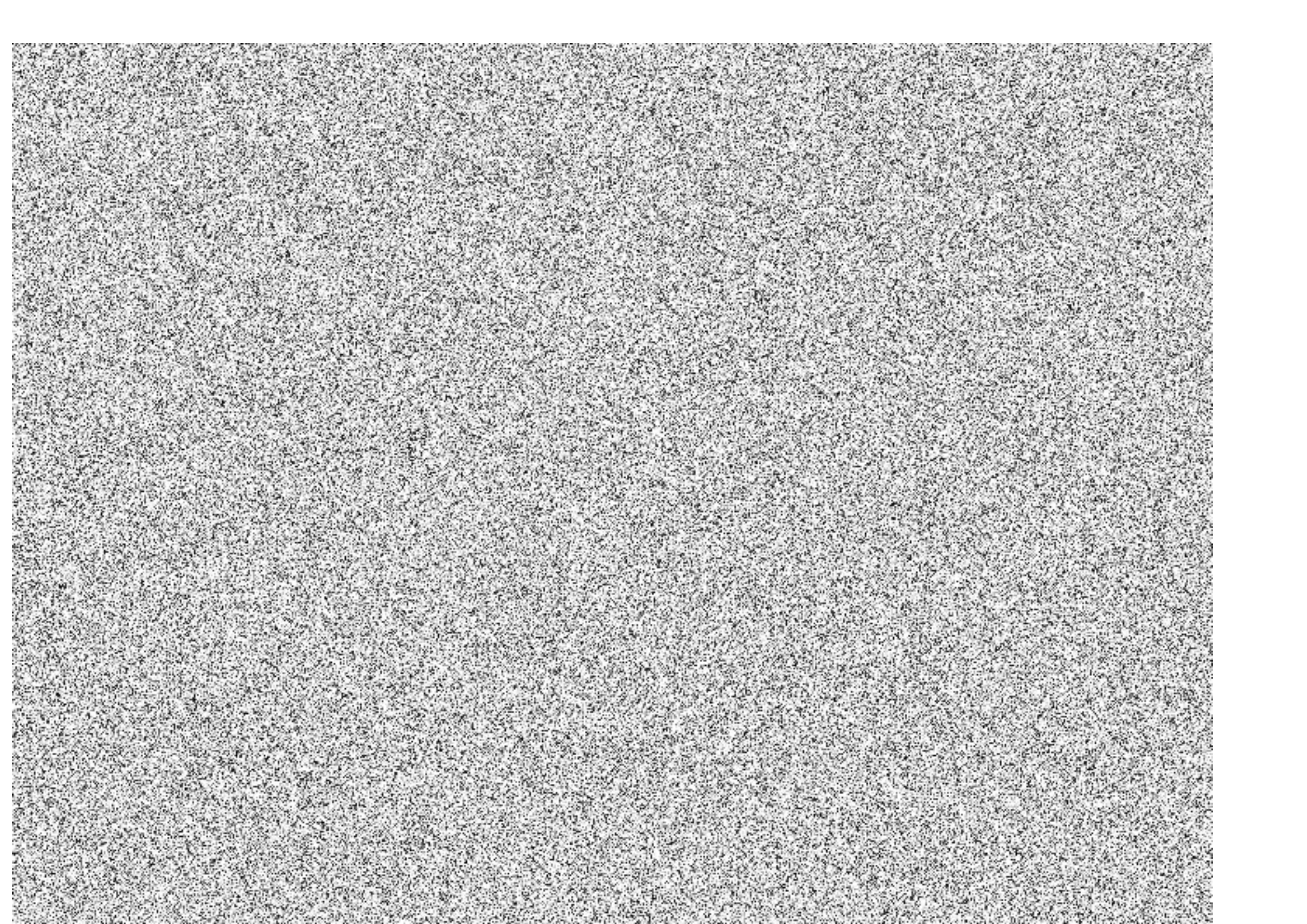
Žádná smluvní strana není oprávněna postoupit právo nebo závazek vyplývající z této smlouvy nebo žádnou jejich část bez předchozího písemného souhlasu druhé smluvní strany.

Obě smluvní strany prohlašují, že si tuto smlouvu před podpisem přečetly, že tato nebyla ujednána v tísní, ani za jinak jednostranně nevýhodných podmínek, že porozuměly jejímu obsahu, a že s obsahem souhlasí. Podepsání této smlouvy je projevem jejich svobodné vůle.

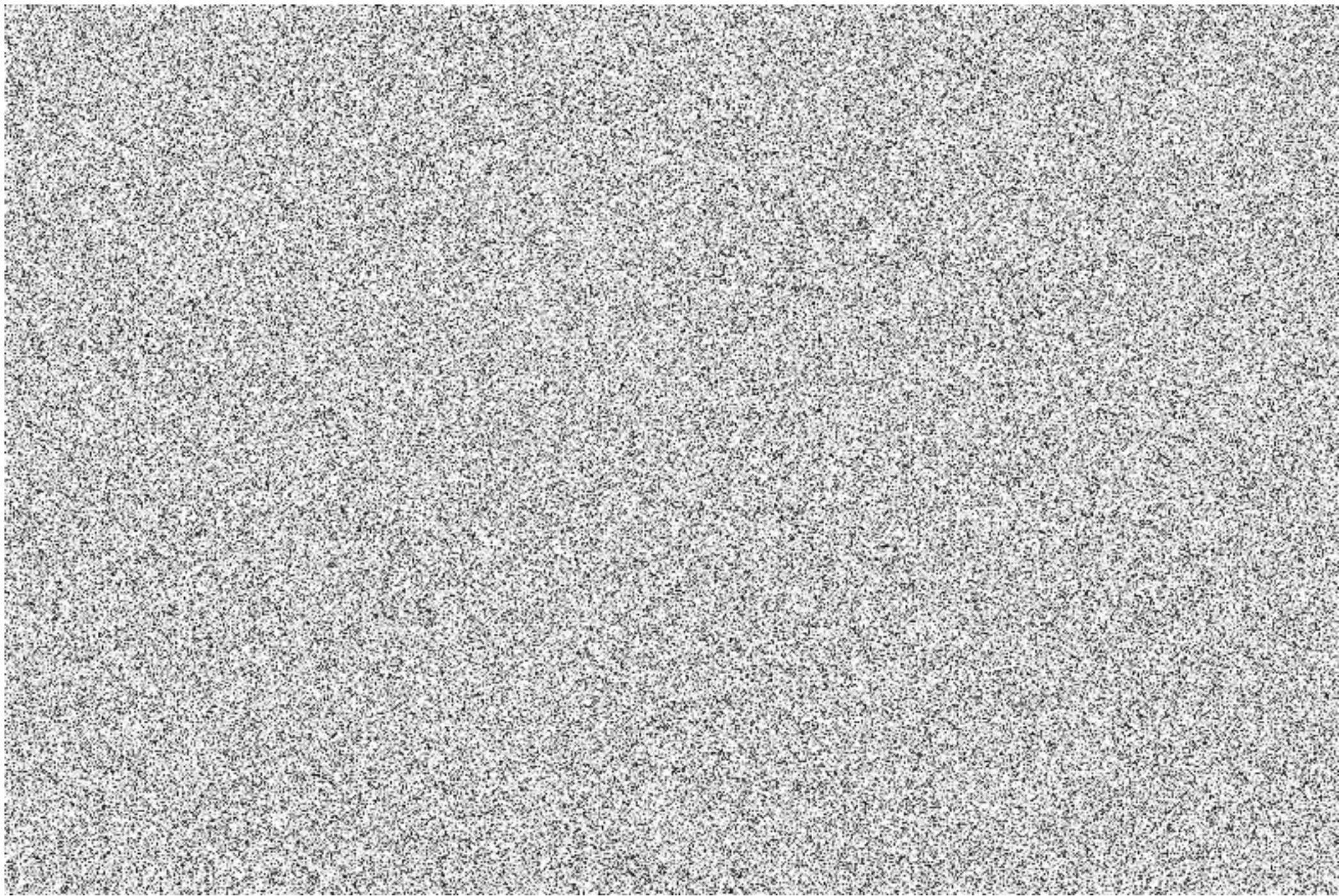
Smluvní strany si jsou vědomy povinnosti stanovené zákonem č. 340/2015 Sb., o zvláštních podmínkách účinnosti některých smluv, uveřejňování těchto smluv a o registru smluv, ve znění pozdějších předpisů, a v případě, že bude v souladu s tímto zákonem nutné uveřejnit tuto smlouvu, smluvní strany souhlasí s jejím uveřejněním v úplném znění, stejně jako s uveřejněním úplného znění případných dohod (dodatků), kterými se tato smlouva doplňuje, mění, nahrazuje nebo ruší, a to prostřednictvím registru smluv. Smluvní strany se dohodly, že uveřejnění smlouvy v souladu s výše citovaným zákonem zajistí objednatel.

Přílohy: 1. Seznam a specifikace OOPP





Nákup OOPP - 2020						
číslo položky	Název	Požadované parametry výrobku	Počty, velikosti, upřesnění	Počet kusů celkem	Cena za kus bez DPH	Cena za počet kusů bez DPH
1	<b>Kalhoty do pasu CXS LUXY JOSEF, pánské, zeleno-černé</b>	Pánské kalhoty do pasu, zdvojená kolena, pevný pas vzadu do gumy s poutky na opasek, přední našité kapsy, boční kapsy na metr a na mobil.-Materiálové složení kepr 100% bavlna,Rozdělení Pánské,Gramáž 260 g/m2, Normy EN ISO 13688, Montérková kolekce CXS LUXY, Značka .	<b>1x 56/182, 1x 62/182, 1x 66/170</b>	<b>3</b>	<b>220,53 Kč</b>	<b>661,59 Kč</b>
2	<b>Blůza pánská, zeleno-černá, s reflexními pruhy</b>	2reflexní pruhy na rukávech, 2 reflexní pruhy na zadním díle, 2 reflexní paspule na předním díle, , materiál: 100% bavlna, 260 g/m <sup>2</sup> barva: zeleno-černá	<b>46</b>	<b>1</b>	<b>356,79 Kč</b>	<b>356,79 Kč</b>
3	<b>Blůza CXS LUXY EDA, pánská, zeleno-černá,</b>	Materiálové složení kepr 100% bavlna,Rozdělení Pánské,Gramáž 260 g/m2, Normy EN ISO 13688, Montérková kolekce CXS LUXY, Značka .	<b>1x 52, 2x 56, 1x 62, 1x 66</b>	<b>5</b>	<b>263,78 Kč</b>	<b>1 318,90 Kč</b>
4	<b>Zahradníky CXS LUXY ROBIN, pánské, zeleno-černé,</b>	Pánské kalhoty s náprsenkou, zdvojená kolena, přední našité kapsy, náprsní kapsa na zip, boční kapsy na metr a na mobil, pas v zadní části do gumy., Materiálové složení kepr 100% bavlna,Rozdělení Pánské,Gramáž 260 g/m2, Normy EN ISO 13688, Montérková kolekce CXS LUXY, Značka .	<b>1x 52/182, 1x 56/182</b>	<b>2</b>	<b>269,84 Kč</b>	<b>539,67 Kč</b>
5	<b>Kalhoty CXS LUXY BRIGHT, pánské, zeleno-černé,</b>	Pánské montérkové kalhoty, pas s poutky na opasek, vzadu do gumy, přední kapsy, boční kapsa na svinovací / skládací metr, boční kapsa na mobil / peněženku, zdvojená kolena, zadní kapsa s klopou, reflexní pruhy.,Materiálové složení kepr 100% bavlna,Rozdělení Pánské,Gramáž 260 g/m2, Normy EN ISO 13688, Montérková kolekce CXS LUXY, Značka .	<b>1x 48/164</b>	<b>1</b>	<b>349,74 Kč</b>	<b>349,74 Kč</b>
6	<b>Obuv perforovaná farmářka polobotka Sport Alfa V270015 přímý nástřík nutelová</b>	velurová hovězí kůže se zvýšenou prodyšností, perforovaný povrch,podšívka Cambrelle s absorbcí a odpařováním potu, Vyjímatelná antistatická stélka, se systémem kontroly pocení. Podešev, antistaická, protiskluzová a olejvzdorná, z dvojhustotného PU2D.	<b>41, 42, 43, 45 Provedení bez ocelové kaple (01)</b>	<b>4</b>	<b>882,00 Kč</b>	<b>3 528,00 Kč</b>
7	<b>Santé - Pánská, dámská otevřená vycházková obuv N/517/46/28/47/SP</b>	Pánská , dámská otevřená obuv sandál, z mikrovlákna, obuv s anatomicky tvarovanou koženou stélkou. Protiskluzová podešev, na dvě přezky, a nastavitelné přes patu-přezka.	<b>1x 36, 5x 37, 8x 38, 2x 39, 2x 40, 2x 41, 1x 42,</b>	<b>21</b>	<b>600,09 Kč</b>	<b>12 601,89 Kč</b>
8	<b>MECHANICKÉ RUKAVICE CXS DINGO,</b>	Kombinovaná kvalitní rukavice vyrobena z jednoho kusu silné kůže.	<b>11</b>	<b>6</b>	<b>26,36 Kč</b>	<b>158,16 Kč</b>
9	<b>Ansell Hyflex</b>	Rukavice pro Lehké montážní práce, závěrečná montáž, klimatizace, elektrické motory, montáž kabelových svazků, seřizovací práce. Materiál: pletené, podšívka nylon, povrstvení polyuretan - povrstvená dlaň	<b>3x 10, 3x 11</b>	<b>6</b>	<b>55,62 Kč</b>	<b>333,72 Kč</b>
10	<b>Profesional rukavice s antivibrační gelovou vložkou</b>	Antivibrační celokožené rukavice s novou antivibrační gelovou vložkou, ukončené nápletem	<b>11</b>	<b>1</b>	<b>192,70 Kč</b>	<b>192,70 Kč</b>
11	<b>Mušlové chrániče sluchu Peltor H510A-401-GU</b>	Mušlový chránič sluchu , hlavový oblouk, těsnící polštářky plněné pěnou, hmotnost 150 g. Vhodné i do prostředí, kde je třeba ochrany hlavy. Volba pro krátkou i delší pracovní činnost se střední úrovní hluku. 3M™ Mušlové chrániče PELTOR™ Optime™ I		<b>2</b>	<b>315,85 Kč</b>	<b>631,70 Kč</b>
12	<b>Ochranné brýle s čířým zorníkem</b>	polykarbonátový panoramatický zorník, ochrana proti pomalu letícím částicím do energie 0,56 J a rychle letícím částicím s nízkou energií, nastavitelná délka straníc, zorník povrstven proti poškrábání		<b>12</b>	<b>62,00 Kč</b>	<b>744,00 Kč</b>
13	<b>Ochranný štít OKULA</b>	Štít s náhlavním křížem, umožňuje současné použití dioptrických brýlí, rozměr: 330 x 290 mm. Určen k ochraně očí a obličejů proti nárazu pomalu letících částic s dopadovou energií max. 0,56 J	<b>Š-P 29</b>	<b>2</b>	<b>295,37 Kč</b>	<b>590,74 Kč</b>
14	<b>Ochranný štít OKULA</b>	Ochranný štít o velikosti 220x290 mm z čířého PMMA tl. 2 mm je typem štítu s náhlavním nosičem. Určen k ochraně očí a obličejů proti nárazu pomalu letících částic s dopadovou energií max. 0,56 J. Umožňuje současné použití korekčních brýlí.	<b>Š-P 28</b>	<b>3</b>	<b>270,34 Kč</b>	<b>811,02 Kč</b>
15	<b>Náhlavní systém s čířým štítem a sluchátky</b>	Kombinace náhlavního systému 3M G500 s čířým polykarbonátovým obličejovým štítem a sluchátky OPTIME I SNR: 26 dB		<b>1</b>	<b>1 047,89 Kč</b>	<b>1 047,89 Kč</b>



## Příloha 1

16	<b>Lesnický komplet JSP FORESTRY SET 25dB</b>	Lesnický komplet FORESTRY SET složený z oranžové helmy EVO Lite® a výstražné plachetky na zátylku, certifikát dle normy EN 397. Životnost 5 let. .		<b>1</b>	<b>1 085,40 Kč</b>	<b>1 085,40 Kč</b>
17	<b>Svářečský oblek MOFOS</b>	Svářečský nehořlavý oblek. Permanentní nehořlavá úprava. MATERIÁL: Kepr 100% BA. GRAMÁŽ: 320g/m2. NORMY: ČSN EN 340, ČSN EN ISO 11611.	<b>62/182</b>	<b>1</b>	<b>1 127,06 Kč</b>	<b>1 127,06 Kč</b>
18	<b>Poloholeňová pracovní obuv</b>	Poloholeňová pracovní obuv s reflexním doplňkem na patě. Je celokožená a nepromokavá. Je vyrobena z kvalitní hovězí usně. Špička pracovní boty je potažena gumou, která zabrání poškození špičky. Hydrofobní useň.Svršek z lícové hověžinové usně o tloušťce 2,0 - 2,2 mm Podšívka je z laminované termoizolační textilie Flesh Vkládací stélka HI-POLY je anatomicky tvarovaná z lehčené polyuretanové pěny, antistatická, potažená textilií Mesh Podešev z PU/RUBBER do 300°C olejivzdorná, protiskluzová,	<b>1x 43, 1x 45</b>	<b>2</b>	<b>1 136,53 Kč</b>	<b>2 273,06 Kč</b>
19	<b>Zateplená pracovní obuv kotníková</b>	Celokožená obuv bez ocelové špičky. Svršek boty z kvalitní nubukové kůže zateplená. Pryžová, olejivzdorná a protiskluzová podešev.Norma: EN ISO 20347:2012 FO E CI	<b>41</b>	<b>1</b>	<b>770,56 Kč</b>	<b>770,56 Kč</b>
20	<b>Samostmívací svářečcí kukla</b>	Minimální rozměr zorného pole : 96 x 53 mm. Permanentní ochrana proti UV/IR záření ultrafialové a infračervené spektrum světla) clona 16 dle DIN. Clona při rozjasněném filtru 3,5 dle DIN. Plynule proměnná clona při zatmaveném filtru (při svařování) 8-13 dle DIN ovládaná potenciometrem. Spolehlivá detekce oblouku od 5 [A] (i v pulzu). Nastavení zpoždění interním potenciometrem. Rychlost zatmavení po nastartování oblouku 0,06 ms. Vypnutí/zapnutí – automatické. Funkce: Broušení (interní přepínač). Vhodná pro: MMA (DC&AC); TIG (DC,DC Pulz);TIG AC (Pulz)		<b>1</b>	<b>2 331,00 Kč</b>	<b>2 331,00 Kč</b>
21	<b>Pánské tričko s krátkým rukávem</b>	pánské tričko různé barvy. Tenký lem průkrčníku je zhotoven ze žebrového úpletu. Zadní část průkrčníku je z vnitřní strany začištěna tkanou páskou.Tričko má zpevněný ramenní šev a rovný střih. Materiál:100%bavlna,SingleJersey . Minimální gramáž: 145 /m2	<b>3x M, 4x L, 7x XL, 7x 2XL, 3x 3XL, 1x 4XL mix barev vyjma bílé, žluté a černé</b>	<b>25</b>	<b>51,59 Kč</b>	<b>1 289,75 Kč</b>
22	<b>Pánské tričko s dlouhým rukávem</b>	pánské tričko různé barvy. Tenký lem průkrčníku je zhotoven ze žebrového úpletu. Zadní část průkrčníku je z vnitřní strany začištěna tkanou páskou.Tričko má zpevněný ramenní šev a rovný střih. Materiál:100%bavlna,SingleJersey . Minimální gramáž: 145 /m2	<b>1x M, 1x XL, 3x 2XL, 1x 3XL, 1x 4XL mix barev vyjma bílé, žluté a černé</b>	<b>7</b>	<b>76,36 Kč</b>	<b>534,52 Kč</b>
23	<b>Dámské tričko s dlouhým rukávem</b>	tričko různé barvy.Tenký lem průkrčníku je zhotoven ze žebrového úpletu. Zadní část průkrčníku je z vnitřní strany začištěna tkanou páskou.Tričko má zpevněný ramenní šev a rovný střih. Materiál:100%bavlna,SingleJersey . Minimální gramáž: 145 /m1	<b>2x L mix barev vyjma bílé, žluté a černé</b>	<b>2</b>	<b>76,36 Kč</b>	<b>152,72 Kč</b>
24	<b>Dámské tričko s krátkým rukávem</b>	tričko různé barvy.Tenký lem průkrčníku je zhotoven ze žebrového úpletu. Zadní část průkrčníku je z vnitřní strany začištěna tkanou páskou.Tričko má zpevněný ramenní šev a rovný střih. Materiál:100%bavlna,SingleJersey . Minimální gramáž: 145 /m2	<b>2x S, 2x M, 6x L, 8x XL mix barev vyjma bílé, žluté a černé</b>	<b>18</b>	<b>79,51 Kč</b>	<b>1 431,18 Kč</b>
25	<b>Respirátor FFP2 s výdechovým ventilem</b>	Třída ochrany FFP2 Ochranný faktor do 12x NPK-P. Ventilek pro lepší výdech. Ochrana proti jemnému prachu, kapalným aerosolům na vodní bázi, proti olejům.Škodliviny obvyklé při sádrování, cementování, broušení a práci se dřevem, vrtání, řezání, aj.		<b>12</b>	<b>63,92 Kč</b>	<b>767,04 Kč</b>
26	<b>Dielektrické rukavice</b>	Dielektrické izolační rukavice z jakostního přírodního latexu pro ochranu před nebezpečným napětím - 7500V AC		<b>1</b>	<b>704,37 Kč</b>	<b>704,37 Kč</b>
27	<b>Dielektrické galoše</b>	Bezpečnostní pryžová obuv pro práci do napětí 1000V Ac, Certifikát dle ČSN EN 50231.		<b>1</b>	<b>972,52 Kč</b>	<b>972,52 Kč</b>
28	<b>Bavlněná halena</b>	Dámská propínací halena s krátkými rukávy, které jsou stejné jako límeček z jednobarevného kontrastního materiálu. Možnost ve dvou délkách.Materiál: 100% bavlna plátno tisk	<b>3x 38, 2x 46, 2x 48, 2x 50, 5x 52, 3x 54, 1x 58, 1x 64</b>	<b>19</b>	<b>213,00 Kč</b>	<b>4 047,00 Kč</b>
29	<b>Prestige Air tmavě šedé</b>	svršek - vlasová hovězí kůže, hydrofobní (vodooodpudivou) úprava, • podšívka - měkké bavlněné froté, • kotník - molitanové polštářky, • podrážka - vysoký dvoudílný polyuretan,	<b>1x 36, 1x 38, 1x 39, 2x 41, 2x 42, 2x 43, 1x 44</b>	<b>10</b>	<b>1 190,00 Kč</b>	<b>11 900,00 Kč</b>
Celková cena bez DPH					<b>53 252,69 Kč</b>	
Celková cena včetně DPH					<b>64 435,76 Kč</b>	