



PDS Pražská developerská společnost

Budou určeny základní půdorysné a výškové úrovně (základní půdorys, výšky terénu, hlavní a korunní římsy, hřeben střechy, okenní a dveřní otvory atd.) sousedních objektů v rozsahu stanoveném v grafické příloze.

Obecné požadavky:

Technická zpráva a výkresy v měřítku M1:200 budou předány ve dvou tištěných a autorizovaných paré a v digitální formě na CD/flash disku (ve formátech DWG a PDF).

2. Cena předmětu plnění:

97 600,- Kč (bez DPH)

3. Doba plnění:

Doba dokončení geodetického zaměření je stanoven na 1 měsíc od závazné objednávky, doba dokončení zjištění a zakreslení stavu inženýrských sítí je stanovena na 2 měsíce od závazné objednávky. Závěrečná geodetická zpráva v termín posledního předávacího dne.

4. Platební podmínky:

- A. Cena za předmětné plnění bude účtována Objednateli na základě vystaveného daňového dokladu (faktury) a to po dokončení a předání předmětu plnění. Faktura musí být vystavena nejpozději do 14 dnů ode dne splnění předmětu objednávky.
- B. Faktura bude vystavena na adresu sídla Objednatele uvedenou v záhlaví objednávky.
- C. Faktura bude doručena na adresu sídla objednatele.
- D. Splatnost faktury bude stanovena na 21 dnů.
- E. Vystavená faktura musí mít veškeré náležitosti daňového dokladu ve smyslu zákona č. 235/2004 Sb., o dani z přidané hodnoty, ve znění pozdějších předpisů, a musí obsahovat minimálně tyto údaje:
 - a) označení Objednatele a Dodavatele, jejich sídla, jejich IČO a DIČ, bankovní spojení a údaj o zápisu v obchodním, živnostenském nebo obdobném rejstříku včetně spisové značky,
 - b) předmět a číslo objednávky,
 - c) číslo faktury, den vystavení faktury, datum splatnosti, den uskutečnění plnění a fakturovanou částku,
 - d) základ daně (DPH), sazbu daně a její výši, razítko a podpis oprávněné osoby Dodavatele, stvrzující oprávněnost a formální a věcnou správnost faktury.
- F. V případě, že faktura bude obsahovat nesprávné údaje nebo nebude obsahovat právními předpisy vyžadované údaje, je Objednatel oprávněn fakturu vrátit Dodavateli k opravě.
- G. Objednatel uhradí cenu za předmět plnění bankovním převodem na účet Dodavatele, vedený u banky v České republice, specifikovaný v této objednávce. Ke splnění závazku Objednatele dojde odepsáním částky z účtu Objednatele.

5. Další podmínky:

- A. Smluvní strany prohlašují, že skutečnosti uvedené v této objednávce nepovažují za obchodní tajemství ve smyslu § 504 občanského zákoníku a udělují svolení k jejich užití a zveřejnění bez stanovení jakýchkoliv dalších podmínek.
- B. Dodavatel bere na vědomí, že Objednatel je povinen na dotaz třetí osoby poskytovat informace v souladu se zákonem č. 106/1999 Sb., o svobodném přístupu k



Pražská developerská společnost

OBJEDNATEL:

Pražská developerská společnost p. o.
se sídlem: Malé náměstí 5/9, 11000 Praha 1
zastoupena: Petrem Urbánkem
IČO: 09211322
bankovní účet: 2031590006/6000

DODAVATEL:

GEO-5 spol. s r.o.
se sídlem: Božejovická 997/19, Libuš,
142 00 Praha 4
Zastoupená: Ing. Martinem Žemličkou
IČO: 49354116
bankovní účet: 3003205021/0100

(dále též „Smluvní strany“)

číslo objednávky: 4611

V Praze dne: 16.12.2020

Objednávka

Ve smyslu § 27 a § 31 zákona č. 134/2016 Sb., o zadávání veřejných zakázek, v platném znění, u Vás objednáme geodetické zaměření, vyšetření průběhu inženýrských sítí a zakreslení sousedních objektů v katastrálním území Vršovice, městská část Praha 10, dle situace vyznačené v příloze této objednávky.

V souladu s občanským zákoníkem se akceptací této objednávky zakládá dvoustranný smluvní vztah mezi Objednatelem a Dodavatelem. Dodavatel tak vzniká povinnost realizovat předmět plnění v požadovaném rozsahu a jeho výsledky předat níže uvedenému zástupci Objednatele a Objednateli vzniká povinnost zaplatit Dodavateli dohodnutou smluvní odměnu.

1. Předmět plnění:

Výstupem geodetického zaměření, bude polohopisný a výškový plán zájmového území v podrobnosti měřítka 1:200, v kvalitě účelové mapy ZMM (Základní Mapa Města), včetně připojení na systémy S – JTSK a Bpv. Ve výkrese bude zanesen veškerý polohopis a výškopis, povrchové znaky inženýrských sítí, vyšetření průběhu inženýrských sítí, průběhy navazujících komunikací, veškerá kulturní zeleň i vzrostlá náletová zeleň a obvody keřových skupin a obvodové linie staveb.


V situaci, případně v jiném výkresu na podkladní katastrální mapě, budou vyšetřeny průběhy vlastnických hranic a kontrola výměr v rozsahu mapovaného území.

V situaci bude zakreslen zjištěný průběh inženýrských sítí na základě vyjádření správců sítí.


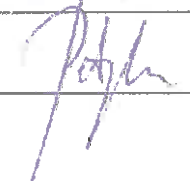
informacím, ve znění pozdějších předpisů, a souhlasí s tím, aby veškeré informace obsažené v této objednávce byly v souladu s citovaným zákonem poskytnuty třetím osobám, pokud o ně požádají. Objednatel je povinen k uveřejnění smlouvy nad 50 000,- Kč prostřednictvím registru smluv.

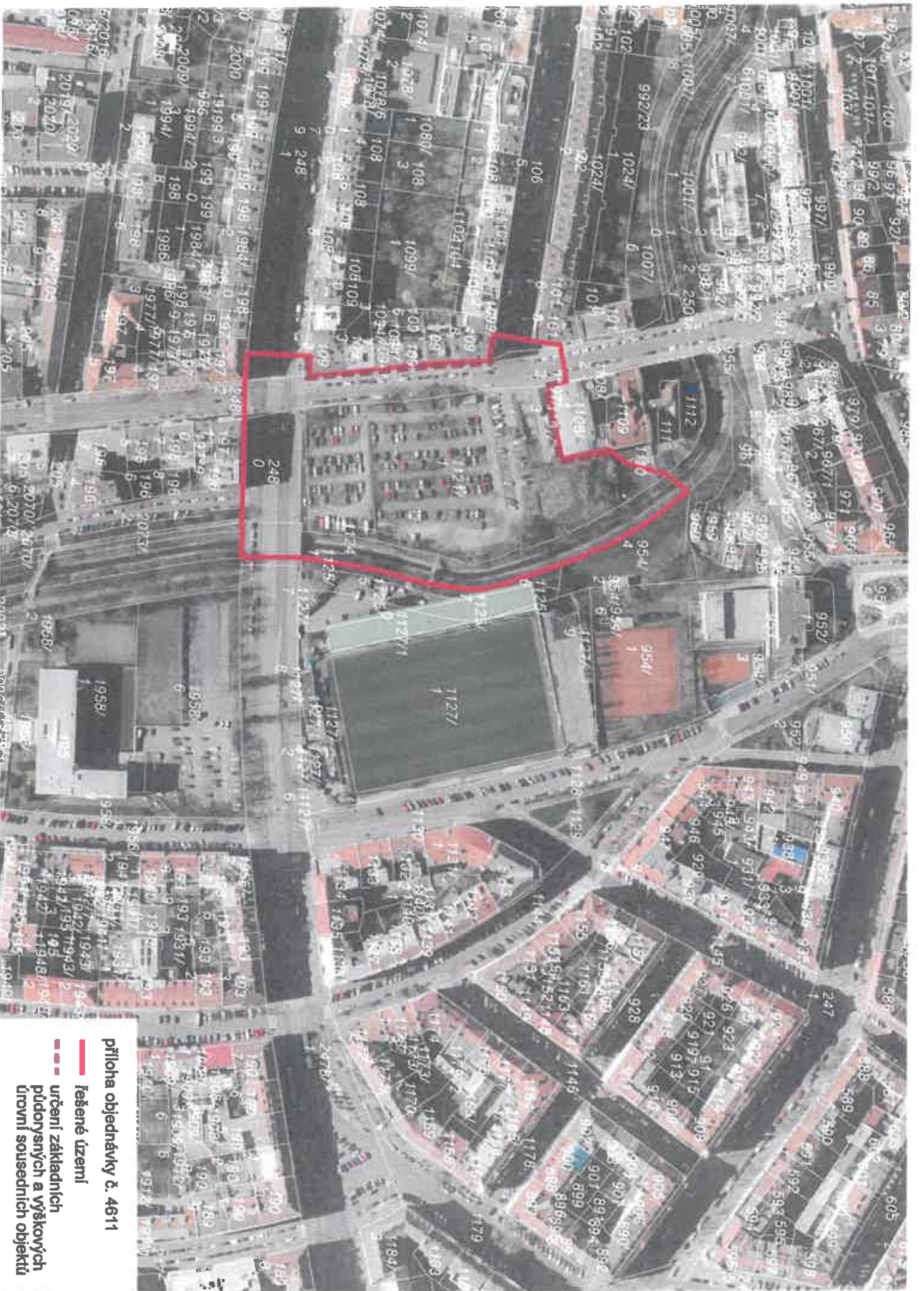
- C. Dodavatel je podle § 2 písm. e) zákona č. 320/2001 Sb., o finanční kontrole ve veřejné správě a o změně některých zákonů (zákon o finanční kontrole), ve znění pozdějších předpisů, osobou povinnou spolupůsobit při výkonu finanční kontroly prováděné v souvislosti s úhradou zboží nebo služeb z veřejných výdajů včetně prostředků poskytnutých z Evropské unie. Toto spolupůsobení je povinen zajistit i u svých případných subdodavatelů.
- D. Dodavatel není oprávněn postoupit jakékoliv své pohledávky z této objednávky na třetí osobu bez předchozího písemného souhlasu Objednatele, a to ani částečně.
- E. Pro případné spory smluvní strany sjednávají místní příslušnost obecného soudu Objednatele.
- F. Tato objednávka je vyhotovena ve třech stejnopisech, z nichž dva obdrží Objednatel a jeden Dodavatel.
- G. Tato objednávka může být měněna nebo zrušena pouze písemně, a to v případě změn objednávky číslovanými dodatky, které musí být podepsány oběma Smluvními stranami.

Za Dodavatele:

Funkce:	Jméno a příjmení:	Datum přijetí objednávky:	Podpis a razítko:	GEO-5 spol. s r.o. IČ: 49354118 SÍDLO: Božejovická 997/19 142 00 Praha 4 - Libuš KANCELÁŘ: Vrtná 620/18 142 00 Praha 4 - Komoř
JEDNATEL	MARTIN ŽEMUČKA	17.12.2020		

Za Objednatele:

Funkce:	Jméno a příjmení:	Datum:	Podpis:
Kontaktní osoba	Ing. arch. Michaela Kloudová	16.12.2020	
Ředitel	Petr Urbánek	16.12.2020	



príloha objednávky č. 4611

- fešené území
- určeni základních púdnysných a výškových úrovní sousedních objektů