



## Dodatek č. 17

ke smlouvě o dodávce tepelné energie č. 0860-06

### Dodavatel:

**ČEZ Teplárenská, a.s., se sídlem Bezručova 2212/30, Říčany, PSČ 25101, je zapsána v obchodním rejstříku vedeném Městským soudem v Praze, spis. zn. B 17910.**

Číslo licence dle rozhodnutí Energetického regulačního úřadu: 320605110

IČO: 27309941

DIČ: CZ27309941

Bankovní spojení: 35-6887240247/0100

IBAN: CZ7701000000356887240247 SWIFT: KOMBCZPP

Název a adresa banky: Komerční banka, a.s., Na Příkopě 33 čp. 969, Praha 1, PSČ 114 07

Osoby oprávněné k podpisu smlouvy:



(dále jen „dodavatel“)

### Odběratel:

**Gymnázium a Obchodní akademie, Orlová, příspěvková organizace, se sídlem Orlová - Lutyně, Masarykova třída 1313, PSČ 735 14.**

Zákaznické číslo: 99333574

IČO: 62331540

DIČ:

Bankovní spojení: 160986761/0300

Název a adresa banky: Československá obchodní banka, a.s., Praha 5, Radlická 333/150, PSČ 150 57

Osoby oprávněné k podpisu smlouvy:

Mgr. Pavel Kubínek, ředitel

(dále jen „odběratel“)

## I. Úvodní ustanovení

Smluvní strany uzavřely dne 22. 12. 2003 smlouvu o dodávce tepelné energie č. 0860-06, ve znění dodatků č. 1 ze dne 1. 2. 2005, č. 2 ze dne 4. 1. 2006, č. 3 ze dne 29. 1. 2007, č. 4 ze dne 7. 2. 2008, č. 5 ze dne 2. 1. 2009, č. 6 ze dne 18. 12. 2009, č. 7 ze dne 1. 1. 2011, č. 8 ze dne 15. 12. 2011, č. 9 ze dne 15. 12. 2012, č. 10 ze dne 10. 6. 2013, č. 11 ze dne 6. 12. 2013, č. 12 ze dne 10. 12. 2014, č. 13 ze dne 22. 12. 2015, č. 14 ze dne 3. 1. 2017, č. 15 ze dne 3. 1. 2019 a č. 16 ze dne 16. 12. 2019 (dále též jen „Smlouva“). Smluvní strany se dohodly na tomto dodatku, kterým se mění níže uvedená ustanovení Smlouvy.

## II. Předmět dodatku

1. Příloha č. 2 Dohoda o ceně a platebních podmínkách ze dne 16. 12. 2019 se ruší a nahrazuje se novou přílohou č. 2 Dohoda o ceně a platebních podmínkách, která je přílohou tohoto dodatku č. 17.
2. Ostatní ustanovení Smlouvy zůstávají beze změny.

### III. Závěrečná ustanovení

1. Smluvní strany berou na vědomí, že tento dodatek bude uveřejněn v registru smluv podle zákona č. 340/2015 Sb., o zvláštních podmínkách účinnosti některých smluv, uveřejňování těchto smluv a o registru smluv (zákon o registru smluv), ve znění pozdějších předpisů. Pro účely uveřejnění v registru smluv smluvní strany navzájem prohlašují, že dodatek obsahuje obchodní tajemství v Příloze č. 2 Dohoda o ceně a platebních podmínkách. Smluvní strany se zavazují, že před uveřejněním dodatku si vzájemně písemně odsouhlasí rozsah anonymizace dodatku v souladu se zákonem o registru smluv. ČEZ Teplárenská, a.s. zašle tento dodatek správci registru smluv k uveřejnění prostřednictvím registru smluv bez zbytečného odkladu, nejpozději však do 30 dnů od uzavření dodatku.
2. Tento dodatek nabývá platnosti dnem podpisu obou smluvních stran, účinnosti dnem jeho uveřejnění v registru smluv v souladu se zákonem o registru smluv.
3. Tento dodatek, na jehož celém obsahu se smluvní strany dohodly, je vyhotoven ve dvou stejnopisech, z nichž každý má platnost originálu, každá smluvní strana obdrží po jednom vyhotovení.
4. Tento dodatek po jeho uzavření tvoří nedílnou součást Smlouvy.

Dodavatel:  
V Dětmovicích  
Dne: 2. 12. 2020



Odběratel:  
V Orlové  
Dne:



Mgr. Pavel Kubínek  
ředitel  
Gymnázium a Obchodní akademie, Orlová

**Dohoda o ceně a platebních podmínkách****pro odběratele tepelné energie na primární části soustavy**odběratel: **Gymnázium a Obchodní akademie, Orlová, příspěvková organizace**odběrné místo: **100236518, 100236551****platná od 01.01.2021**

Cenová lokalita: ORLOVÁ, BOHUMÍN, DOLNÍ LUTYNĚ

Cena za dodávku tepelné energie je určena kalkulací. Typ tarifu H50P2\_01.

**1. Cena** při odběru z primární sítě činí:**1.1. Roční cena za výkon** při odběru z primární sítě za zajištění smluvního tepelného výkonu:

základní cena bez DPH 760.440,00 Kč/MW/rok

k ceně bude připočtena DPH dle platné legislativy

Roční cena za výkon je nezávislá na množství odebrané tepelné energie. Fakturována je 1/12 roční hodnoty.

**1.2. Cena za práci** (dodanou tepelnou energii) v předávacím místě:

základní cena bez DPH 282,36 Kč/GJ

k ceně bude připočtena DPH dle platné legislativy

**2. Cena při odběru teplotnosného média**

Při odběru teplotnosného média cena činí:

základní cena bez DPH 166,63 Kč/m<sup>3</sup>

k ceně bude připočtena DPH dle platné legislativy

**3. Služby poskytnuté při** odstavování a připojování odběrného místa při porušení smlouvy:

základní cena bez DPH 1.600,00 Kč/zásah

k ceně bude připočtena DPH dle platné legislativy

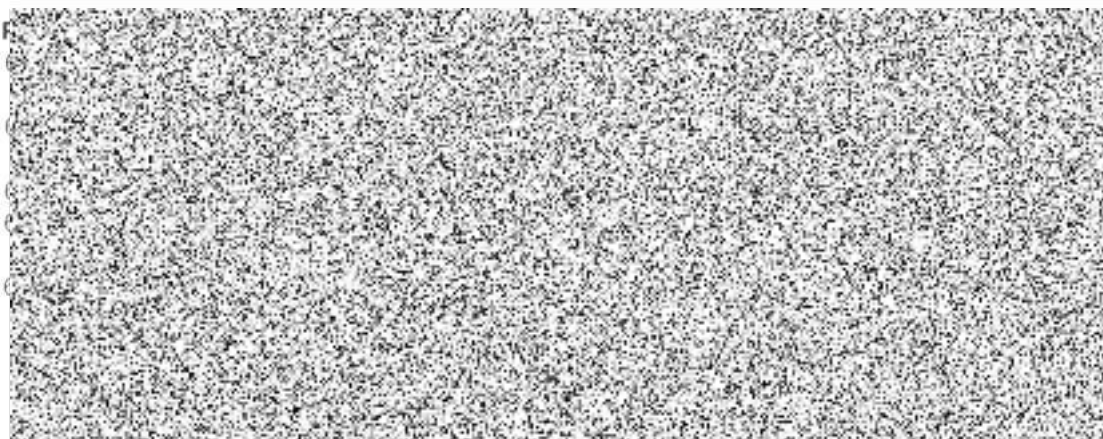
**4. Služby poskytnuté při** výjezdu dodavatele z důvodů na straně odběratele:

základní cena bez DPH 490,00 Kč/zásah

k ceně bude připočtena DPH dle platné legislativy

**5. Cenové změny**

Změny ceny tepelné energie budou provedeny v souladu s předpisy ERÚ a s příslušnými ustanoveními této smlouvy.

**6. F**

6

Dodavatel:  
V Dětmarovicích  
Dne: 2. 12. 2020

Odběratel:  
V Orlové  
Dne:



.....  
Mgr. Pavel Kubínek  
ředitel  
Gymnázium a Obchodní akademie, Orlová

