

# KUPNÍ SMLOUVA č. 20/600/0594

uzavřená podle § 2079 a násl. zákona č. 89/2012 Sb., občanský zákoník, (dále jen „OZ“)

## 1. Prodávající:

**Gekkon International s.r.o.**

se sídlem: Milheimova 2915, 530 02 Pardubice  
Zastoupená: [redacted] jednatelé  
IČ: 25930681  
DIČ: CZ25930681  
Bankovní spojení: [redacted]  
Číslo bank. účtu: [redacted]

(dále jen „prodávající“)

a

## 2. Kupující:

**Česká republika – Generální ředitelství cel**

Se sídlem: Budějovická 7, 140 96 Praha 4  
Jednající: [redacted] – vedoucí odd.132 MTZ  
Adresa: Budějovická 7, 140 96 Praha 4  
IČ : 71214011  
Bankovní spojení: [redacted]  
Číslo bank. účtu: [redacted]

(dále jen „kupující“)

Prodávající a kupující nebo též „smluvní strany“ uzavřeli tuto kupní smlouvu:

## I. Předmět plnění

1. Předmětem plnění je dodávka 1 vysokozdvizného vozíku s LPG pohonem, výrobní označení HELI VG35 Green, a to včetně dopravy do míst plnění, vybavení a dokladů nutných k řádnému užití (dále jen „předmět plnění“). Součástí dodávky je i zprovoznění a proškolení obsluhy. Podrobná specifikace předmětu plnění je uvedena v Příloze č. 1 Specifikace předmětu veřejné zakázky. Příloha č. 1 je nedílnou součástí této smlouvy.
2. Předmět plnění musí být nový a nepoužitý a musí vyhovovat všem platným normám v České republice pro provoz ke dni předání do užívání kupujícím.
3. Prodávajícímu vzniká právo na zaplacení předmětu plnění na základě oboustranně podepsaného protokolu o předání a převzetí předmětu plnění.
4. Smluvní strany si výslovně ujednaly, že v případě dodání většího množství předmětu plnění, než je ujednáno v bodu 1 tohoto článku, není kupní smlouva na toto množství uzavřena. Ustanovení § 2093 OZ se tak mezi smluvními stranami neuplatní.
5. Smluvní strany se dohodly, že na vztah založený touto smlouvou se neuplatní § 2126 OZ týkající se svépomocného prodeje, tj. smluvní strany sjednávají, že v případě prodlení

jedné strany s převzetím předmětu plnění či s placením za předmět plnění nevzniká druhé smluvní straně právo tuto věc po předchozím upozornění na účet prodlévající strany prodat.

## **II. Cena a platební podmínky**

1. Cena předmětu plnění byla stanovena na základě nabídky prodávajícího a činí:

**615 000,- Kč bez DPH, tj.**

**744 150,- Kč s DPH**

2. Tato cena byla stanovena jako cena konečná a nepřekročitelná a nelze ji měnit. Cena zahrnuje veškeré náklady včetně nákladů spojených s dopravou, včetně balení podle zvyklostí, do místa plnění.
3. Cena předmětu plnění bude kupujícím zaplacená na základě daňového dokladu - faktury vystavené prodávajícím. Splatnost řádně vystaveného daňového dokladu – faktury obsahující náležitosti dle příslušných právních předpisů činí 30 dnů ode dne doručení kupujcímu na adresu uvedenou v záhlaví této smlouvy u kupujícího, nebo do datové schránky s následujícími parametry: ID datové schránky „Generální ředitelství cel“: **7puaa4c**
4. Podmínkou pro zaplacení ceny předmětu plnění kupujícím je skutečnost, že budou Ministerstvem financí stanoveny výdaje na financování akce ve smyslu § 5 odst. 1 písm. c) vyhlášky Ministerstva financí č. 560/2006 Sb. V případě, že ke dni splatnosti faktur nebudou Ministerstvem financí stanoveny výdaje na financování akce ve smyslu § 5 odst. 1 písm. c) vyhlášky Ministerstva financí č. 560/2006 Sb., bude o této skutečnosti prodávající písemně informován. Lhůta splatnosti faktur se v takovém případě automaticky prodlouží tak, že faktury budou splatné do 10 dnů ode dne stanovení výdajů na financování akce ve smyslu § 5 odst. 1 písm. c) vyhlášky Ministerstva financí č. 560/2006 Sb. Jakmile budou výdaje na financování akce ve smyslu § 5 odst. 1 písm. c) vyhlášky Ministerstva financí č. 560/2006 Sb., Ministerstvem financí stanoveny, zašle kupující doklad o této skutečnosti prodávajícímu.
5. Faktura musí obsahovat náležitosti daňového dokladu podle § 435 OZ, podle § 7 zákona č. 90/2012 Sb., o obchodních společnostech a družstvech (zákon o obchodních korporacích), podle zákona č. 563/1991 Sb. o účetnictví, ve znění pozdějších předpisů a podle § 29 zákona č. 235/2004 Sb., o dani z přidané hodnoty, ve znění pozdějších předpisů a odkaz na tuto smlouvu. Nedílnou přílohou faktur musí být protokol o předání a převzetí.
6. Kupující má právo daňový doklad před uplynutím lhůty jeho splatnosti vrátit prodávajícímu, aniž by došlo k prodlení s jeho úhradou, není-li v souladu s příslušnými právními předpisy, nebo není-li přiložen protokol o předání a převzetí. Nová lhůta splatnosti v délce 30 dnů počne plynout ode dne doručení opravených daňových dokladů kupujícímu.
7. Peněžní závazek kupujícího se považuje za včas splněný dnem připsání příslušné částky ve prospěch účtu prodávajícího. Platba faktur bude provedena bezhotovostním převodem na bankovní účet prodávajícího, jenž je uveden v záhlaví této smlouvy.
8. Platby budou probíhat výhradně v Kč a rovněž veškeré cenové údaje budou v této měně.
9. Smluvní strany si dojednaly, že kupující je oprávněn provést zajišťovací úhradu daně z přidané hodnoty ve smyslu ust. § 109a zákona č. 235/2004 Sb., o dani z přidané hodnoty, ve znění pozdějších předpisů, na účet příslušného správce daně, jestliže se prodávající stane ke dni uskutečnění zdanitelného plnění nespolehlivým plátcem daně ve smyslu ust. § 106 zákona č. 235/2004 Sb., o dani z přidané hodnoty, ve znění pozdějších předpisů.

### III. Místo a termín plnění

1. Místem plnění je Centrální sklad CS Klášterec nad Orlicí, čp. 181, 561 82 Klášterec nad Orlicí. Kontaktní osobou pro převzetí předmětu plnění za kupujícího je pan [REDACTED] [REDACTED] tel. [REDACTED] mobil [REDACTED] email [REDACTED]
2. Pro převzetí předmětu plnění platí, že kupující má právo odmítnout předmět plnění v případě, že podstatným způsobem neodpovídá této smlouvě. Za podstatné se pro účely této smlouvy považuje:
  - a) předmětem plnění je množství větší než objednané, v tomto případě má kupující právo odmítnout množství, které přesahuje množství objednané, v případě, že toto šlo při předání jednoduchým způsobem bez použití dalšího zjištění, jinak má lhůtu 5 pracovních dnů na odmítnutí tohoto plnění. Pro splnění této lhůty postačí odmítnutí odeslat,
  - b) předmět plnění, který svou jakostí zcela zjevně neodpovídá předmětu plnění kupujícím objednané,
  - c) nedodání kompletní dodávky, např. nedodání záručního listu, na kterém budou uvedena všechna výrobní čísla dodaného zboží.
3. Termín dodání předmětu plnění je nejpozději do 150 dnů od zveřejnění smlouvy v registru smluv. Konkrétní termín bude prodávajícím dojednan min. 48 hod. předem s kontaktní osobou uvedenou v odst. 1 tohoto článku.

### IV. Podmínky plnění, vlastnické právo

1. Prodávající se touto smlouvou zavazuje dodat kupujícímu předmět plnění a převést na něj vlastnické právo k tomuto předmětu plnění a kupující se zavazuje zaplatit kupní cenu. Kupující nabyvá vlastnického práva k předmětu plnění jeho řádným převzetím na základě podepsaného předávacího protokolu podle čl. I odst. 4 a čl. III odst. 1 a 2 této smlouvy, tj. okamžikem převzetí.
2. Nebezpečí škody na zboží ve smyslu § 2082 odst. 1 OZ přechází na kupujícího okamžikem převzetí zboží od prodávajícího, tj. na základě podepsaného předávacího protokolu podle čl. I odst. 4 a čl. III odst. 1 a 2 této smlouvy.
3. Kupující je povinen převzít předmět plnění specifikovaný v článku I. této smlouvy a zaplatit kupní cenu sjednanou v článku II. této smlouvy, s výjimkou ust. čl. III odst. 4.
4. Kupující je povinen poskytnout prodávajícímu, po předchozím sjednání termínu, předání podle čl. III odst. 3 součinnost při předání předmětu plnění.

### V. Smluvní sankce

1. Výslovně se touto smlouvou sjednávají dále stanovené smluvní sankce.
2. Smluvní strany si výslovně ujednaly, že k jiným než zde uvedeným a dále např. ústně sjednaným smluvním sankcím, jakož i k smluvním sankcím sjednaným dodatečně nebude přihlíženo.
3. V případě, že prodávající nedodrží dodací lhůtu, tak jak je uvedeno v čl. III. odst. 3. této smlouvy, je povinen uhradit kupujícímu smluvní pokutu ve výši 0,05% z kupní ceny za každý započatý den prodlení následující po uplynutí příslušné dodací lhůty.
4. V případě prodlení prodávajícího s odstraněním vady předmětu plnění dle čl. VII. bod 3 této smlouvy, je prodávající povinen uhradit kupujícímu smluvní pokutu ve výši 1.000,- Kč za každý i započatý den prodlení.

5. Při nedodržení termínu splatnosti faktur je prodávající oprávněn požadovat od kupujícího úhradu úroku z prodlení ve výši stanoveném nařízením vlády č. 351/2013 Sb., kterým se určuje výše úroků z prodlení a nákladů spojených s uplatněním pohledávky, určuje odměna likvidátora, likvidačního správce a člena orgánu právnické osoby jmenovaného soudem a upravují některé otázky Obchodního věstníku a veřejných rejstříků právnických a fyzických osob.
6. Smluvní strany si výslovně ujednaly, že smluvní pokuta dle bodů 3 a 4 tohoto článku se nezapočítává na náhradu škody. Dále si smluvní strany výslovně ujednaly, že v případě porušení dle bodu 5 tohoto článku odpovídá výše úroků náhradě škody.
7. Smluvní sankce je splatná do 30 dnů od prokazatelného doručení výzvy k plnění této smluvní sankce.
8. Smluvní strany si výslovně ujednaly, že vzájemně nebudou požadovat úroky z úroků. Smluvní strany si ujednaly vyloučení aplikace ustanovení § 1806 OZ.

## **VI. Rozhodné právo**

1. Vztahy mezi smluvními stranami touto smlouvou výslovně neupravené se budou řídit českými, obecně závaznými právními předpisy, zejména OZ.
2. Smluvní strany podle § 89a zákona č. 99/1963 Sb., občanský soudní řád, ve znění pozdějších předpisů určují jako místně příslušný soud Obvodní soud pro Prahu 1; v případě, že podle procesních předpisů je k rozhodování věci v prvním stupni příslušný krajský soud, určují smluvní strany jako místně příslušný soud Městský soud v Praze.

## **VII. Záruční podmínky**

1. Prodávající výslovně prohlašuje, že dodávaný předmět plnění je bez vad.
2. Prodávající poskytuje na předmět plnění uvedený v čl. I této smlouvy záruku na bezvadnou funkci v délce trvání 48 měsíců. V případě, že bude na faktuře nebo na protokolu o předání a převzetí vyznačena delší záruční doba, má tato přednost před ustanovením této smlouvy. Záruční doba začíná běžet ode dne převzetí předmětu plnění kupujícím.
3. Prodávající se zavazuje v záruční době bezplatně odstranit vady předmětu plnění nejpozději do 5 dnů od prokazatelného nahlášení vady prostřednictvím kontaktního telefonu na servis: [REDAKCE] a emailové adresy pro zaslání požadavků na servis: [REDAKCE]
4. Veškeré náklady související se záruční opravou včetně nákladů spojených s dopravou z místa plnění a zpět hradí prodávající.

## **VIII. Závěrečná ustanovení**

1. Obě smluvní strany se dohodly na tom, že případné dodatky k této smlouvě musí být vyhotoveny pouze písemně, číslované vzestupnou řadou a podepsané oběma smluvními stranami. Smluvní strany si dále ujednaly, že k jiným formám nebude přihlíženo a nebudou jimi vázány. Výjimkou z tohoto pravidla jsou případné změny kontaktních osob uvedených v této smlouvě, které lze provést postupem dle odst. 2 tohoto článku smlouvy.
2. Smluvní strany se dohodly, že v případě změny kontaktních osob uvedených v čl. III. a čl. VII. této smlouvy není třeba uzavírat dodatek ke smlouvě ve smyslu odst. 1 tohoto článku smlouvy. Každá ze smluvních stran je ale povinna změnu kontaktní osoby druhé smluvní straně bezodkladně oznámit, a to zasláním písemného oznámení na adresu druhé smluvní strany uvedenou v záhlaví této smlouvy. Změna kontaktních osob bude vůči druhé smluvní straně účinná až ode dne, kdy jí bylo písemné oznámení doručeno.

3. Při podstatném porušení povinností vyplývajících ze smlouvy může každá ze smluvních stran od smlouvy odstoupit. Za podstatné porušení smluvních povinností se považuje
- nedodržení termínů plnění smluvních stran delší než 30 dnů,
  - předmět plnění není dodán v takovém provedení, jak je uvedeno v této smlouvě, nebo technické parametry neodpovídají uživatelskému manuálu výrobku nebo předmět plnění není v souladu s čl. I odst. 2 této smlouvy;
  - v záruční době se vyskytne neopravitelná vada nebo se vyskytne opakující se opravitelná vada a prodávající ve lhůtě dle čl. VII. odst. 3 vadu neodstraní;
  - prodávající se stane nespolehlivým plátcem dle z. č. 235/2004 Sb.;
- Toto ovšem neomezuje právo na náhradu škody.
4. Vzájemné vztahy smluvních stran z této smlouvy vyplývající a v ní výslovně neupravené se řídí příslušnými ustanoveními zákona OZ.
5. Tato smlouva se vyhotovuje ve 2 vyhotoveních. Jedno vyhotovení obdrží kupující, jedno prodávající.
6. Proávající výslovně souhlasí s tím, že kupující tuto smlouvu uveřejní na svém profilu v plném znění v souladu se zákonem č. 134/2016 Sb., o zadávání veřejných zakázek, ve znění pozdějších předpisů.
7. V souladu se zákonem č. 340/2015 Sb., o registru smluv, se smluvní strany dohodly, že kupující zašle tuto smlouvu správci registru smluv k uveřejnění ve lhůtě, stanovené tímto zákonem. Osobní údaje stran před odesláním budou anonymizovány v souladu se zákonem č. 110/2019 Sb., o zpracování osobních údajů, ve znění pozdějších předpisů. Smlouva nabývá platnosti dnem jejího uzavření a účinnosti dnem jejího uveřejnění v registru smluv.
8. Smluvní strany si ujednaly, že závazky vyplývající z této smlouvy se promlčují ve lhůtě 5 let ode dne, kdy smluvní strana mohla poprvé toto právo uplatnit.
9. Smluvní strany si výslovně odlišně od § 2914 OZ ujednaly, že prodávající odpovídá za škodu způsobenou jeho zmocněncem, zaměstnancem nebo jiným pomocníkem (dále jen „pomocník“), jako by ji způsobil sám, a to i v případě, že se pomocník zavázal provést určitou činnost samostatně.
10. Smluvní strany si výslovně ujednaly, že tuto smlouvu nelze postoupit na řad. Žádná ze smluvních stran není oprávněna vtělit jakékoliv právo plynoucí jí ze smlouvy nebo z jejího porušení do podoby cenného papíru.
11. Nedílnou součástí této smlouvy jsou následující přílohy:  
Příloha č. 1: Specifikace předmětu veřejné zakázky

V Pardubicích dne 14. -12- 2020

V Praze dne 16 -12- 2020

[Redacted signature area]

Jednatel  
prodávající

[Redacted signature area]

vedoucí oddělení 132 MTZ  
kupující

[Redacted text]  
INTERNATIONAL S.R.O.  
o  
va 2915  
rdubice

GENERÁLNÍ PŘEDTELSTVÍ CEL  
ODBOR 13  
140 96 Praha 4, Budějovická 7  
IČ: 71214011

Příloha č. 1 ke kupní smlouvě č. 20/600/0594

Nový čelní vysokozdvížený vozík HELI s LPG pohonem, typ HELI VG35, Green series

HELI

9 SERIES



Vysokozdvížené vozíky HELI se vyznačují kvalitou, stabilitou, snadným ovládním, vysokou produktivitou s nízkými provozními náklady a jsou ekologicky šetrné k životnímu prostředí. Díky těmto aspektům nacházejí vozíky HELI uplatnění ve všech odvětvích průmyslu a obchodu po celém světě. Vysokozdvížené vozíky HELI jsou osazeny kvalitními Japonskými agregáty KUBOTA, NISSAN, hydrodynamickým měničem točivého momentu a hydrostatickým servořízením. Hydrodynamické vlastnosti pojezdu zajišťují jemný a plynulý rozjezd a optimální účinnost měniče při středních a vysokých rychlostech, vysoký komfort pojezdu, což v praxi znamená rychlé a přímé zrychlení, ale zároveň plynulou změnu směru jízdy. K vysokozdvíženým vozíkům HELI dodáváme celou řadu příslušenství a máme skladem kompletní sortiment náhradních dílů. Vysokozdvížené vozíky HELI – ideální poměr CENA/KVALITA se zárukou 4 roky!

Gekkon International s.r.o. | Milheimova 2915 | 530 02 Pardubice | IČ 25930681 | DIČ CZ25930681



prodej-pronajem-servis manipulační techniky

• [www.eulift.cz](http://www.eulift.cz) • [www.heli.cz](http://www.heli.cz) •

**EULIFT**  
manipulační technika

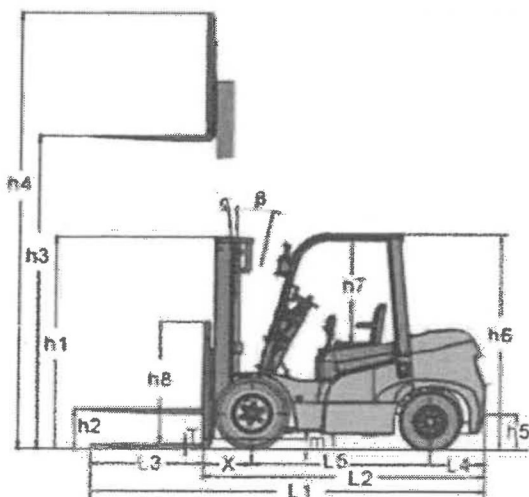
**GEKKON**  
GEKKON International s.r.o.

**HELI**  
vysokozdvíhací vozíky

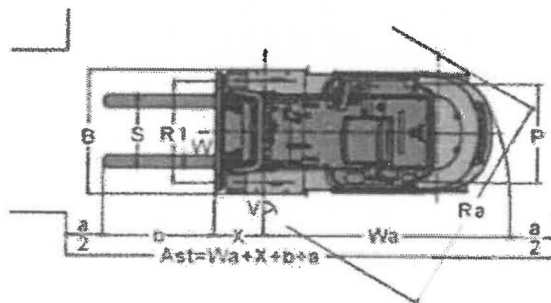


## PARAMETRY

TYP VOZÍKU	HELI VG35 Green series	
Nosnost vozíku (kg)	Q	3500
Vyložení těžiště (mm)	C	500
Výška zdvihu - věž duplex (mm)	H3	3000
Volný zdvih vidlic (mm)	H2	150
Konstrukční výška věže	H1	2180
Šířka vozíku (mm)	B1	1285
Délka vozíku – bez vidlic (mm)	L2	2770
Výška ochranného rámu řidiče (mm)	H6	2170
Parametry vidlic – d x š x v (mm)	L, E, S	1200x122x40
Celková hmotnost vozíku (kg)		5000
Typ motoru		NISSAN K25
Počet válců		4
Obsah (cm <sup>3</sup> ):		2250
Výkon motoru (kW)		37,60
Rychlost pojezdu vozíku s/bez břemene (km/h)		19/19
Druh pneumatik		vzdušnicové
Rozměry pneumatic přední/zadní		28x-9-15-14PR/ 6.50-10-10



Ast: Aisel width with load  
a: Clearance  
b: Length Of Loading





**EULIFT**  
manipulační technika

**GEKKON**  
GEKKON International s.r.o.

**HELI**  
vysokozdvíhací vozíky

prodej-pronajem-servis manipulační techniky

• [www.eulift.cz](http://www.eulift.cz)

• [www.heli.cz](http://www.heli.cz)



## Specifikace ceny VG35

v Kč bez DPH

Cena vozíku HELI VG35 G série v požadovaném provedení včetně svěrných vidlic, dopravy

615.000,-

## VYBAVENÍ, CENA VOZÍKU, PLATEBNÍ, DODACÍ A ZÁRUČNÍ PODMÍNKY

### Standardní vybavení

- ochranný rám řidiče	- panoramatické zrcátko
- posilovač řízení	- elektronická houkačka
- anatomické nastavitelné sedadlo	- zvukový indikátor couvání
- nastavitelný volant	- integrovaný přístrojový panel
- hydraulický okruh vyvedený na základní desku	- ochranná střecha z PVC
- silniční LED osvětlení	- kabina s topením
- ochranný rám nákladu	- 4. páka včetně vedení oleje
	- Svěrací vidlice včetně bočního posuvu

- **1 kus ... svěrné čelisti s bočním posuvem CASCADE 14J-MSC**
- Úprava pro kartony tabákový průmysl
- Nosnost 1400 kg / 500 mm
- Rozsah rozevření 490 – 1800 mm
- Vlastní hmotnost 415 kg
- Těžiště hmotnosti zařízení CGH 330 mm
- Tloušťka ET 115 mm
- Přítlačné desky pevné, nedělené, bez otvorů
- Rozměr přítlačných desek 1100 x 400 mm
- Vnitřní plochy přítlačných desek obloženy gumovými kostkami
- Gumové kostky jsou šroubované, vyměnitelné, se zvýšenou přilnavostí
- Redukční ventily pro plynulou regulaci síly sevření
- Ventil pro dělení tlaku oleje pro synchronizaci pohybu ramen
- Doporučený pracovní tlak oleje 140 bar
- Maximální tlak oleje 189 bar
- Doporučený průtok oleje 26 litrů / minutu
- Maximální průtok oleje 38 litrů / minutu
- Nutné dvě volné hydraulické funkce s vedením oleje
- Záruka 24 měsíců

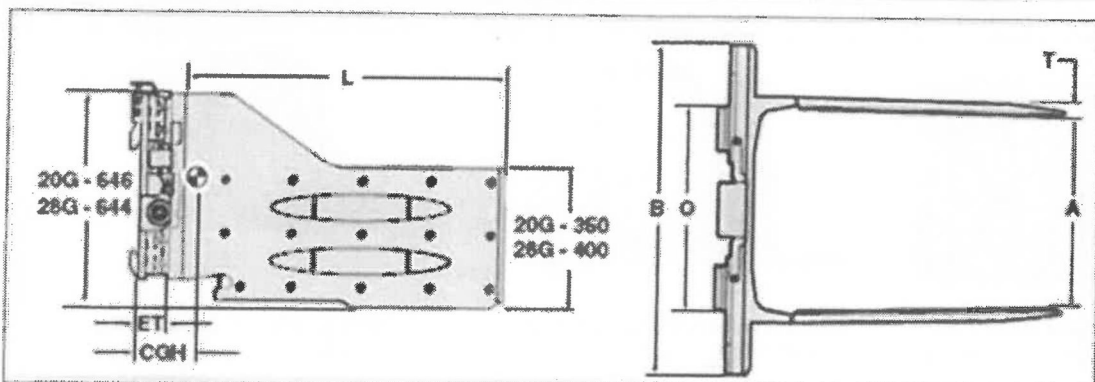




**EULIFE**  
manipulační technika

**GEKKON**  
GEKKON International s.r.o.

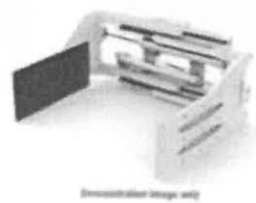
**HELI**  
Vysokozdvížené vozíky



**1. Clamps - Multi Purpose Clamps**

**Product Information**

Part Number:	14J-MCS
Capacity at Load Centre:	1400 kg @ 500 mm
Frame Width:	1050 mm
Frame Height:	641 mm
Arm (Std.):	400 mm x 1100 mm
Arm LH type - Thickness:	Fixed - 95 mm
Arm RH type - Thickness:	Fixed - 60 mm
Minimum Truck Carriage:	670 mm
Openings (H):	490 mm - 1810 mm
Mounting / Shift/tilt:	2A / Integrate Side/tilt/tilt
Load Backrest:	No Load Backrest
Contact Pads Type:	Built-in Grooved Rubber Pads
Hydraulic Connection:	Clamp Right Hands / Side/tilting Left Hands
Hydraulic Circuit:	Low pressure - Pressure range 135-180 bar
Product Color:	Cascade Gray



**Technical Information**

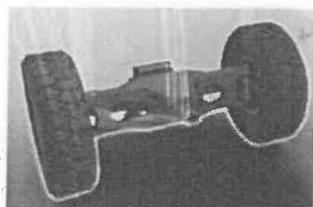
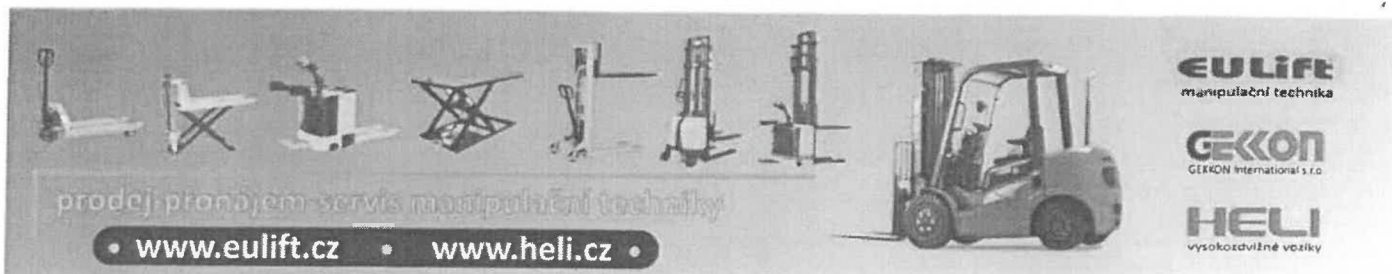
Weight:	415 kg
Effective Thickness 1:	115 mm
Hor. Center of Gravity 1:	330 mm

**Hydraulic Information**

Hydraulic Functions:	2
Max. Pressure:	120 bar
Min. Flow:	10 L/min
Max. Flow:	30 L/min

**Dodací, platební a servisní podmínky prodeje nebo pronájmu, záruka**

Vozíky jsou dodávány ve shodě s platnými ČS předpisy pro provoz vysokozdvíжных vozíků	
Dodací lhůta	Dle smlouvy
Platnost nabídky	Dle smlouvy
Platební podmínky (prodej)	Dle dohody včetně možnosti leasingu
Servisní podmínky (prodej)	Celoplošně po území ČR a SR vlastními servisními vozidly 24h od nahlášení závady
Záruční doba (prodej)	48 měsíců (4000Mth)



Nová náprava osazená vodo a prachotěsnými komponenty



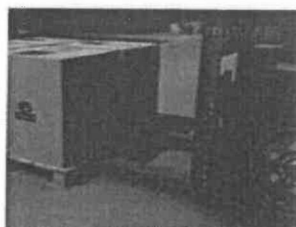
Nové uchycení zdv.rámu s delší vzdáleností. Zvyšuje životnost.



Nová komfortní odpružená sedačka.



Nový AI.chladič a optimalizovaný prostor pro proudění chlad.vzduchu.



Tlumič spuštění vidlí. Zabraňuje nárazu břemena.



Vzdálenost ovlad.pojezdu jen 65mm od volantu.

Obchodní a servisní společnost Gekkon international, s.r.o. zajišťuje komplexní služby v oblasti prodeje, pronájmu a servisu manipulační techniky. S více jak 19-ti letou praxí v tomto oboru nabízíme:

- kvalitní a cenově dostupné stroje podložené mnoha referencemi a spokojenými zákazníky
- kvalitní služby podložené zkušenostmi. Disponujeme vlastním servisním střediskem s vyškolenými servisními technikami a moderní flotilou servisních automobilů.





**EULIFT**  
manipulační technika

**GEKKON**  
GEKKON International s.r.o.

**HELI**  
vysokozdvíhací vozíky

prodej-pronajím-servis-manipulační techniky

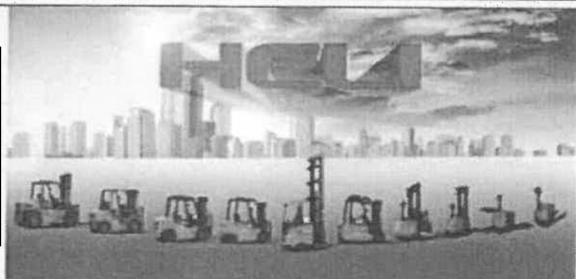
• [www.eulift.cz](http://www.eulift.cz) • [www.heli.cz](http://www.heli.cz) •

### Nabídku vyhotovil

Gekkon International, s.r.o.

Milheimova 2915

530 02 Pardubice



Největší eshop s manipulační technikou v ČR a SR, [www.eulift.cz](http://www.eulift.cz)

