

Dodatek č. 9 k pojistné smlouvě číslo 0013882163

Česká podnikatelská pojišťovna, a.s., Vienna Insurance Group

Sídlo: Praha 8, Pobřežní 665/23, PSČ 186 00

Zastoupena: na základě zmocnění níže podepsanými osobami

IČ: 63998530

Zápis v obchodním rejstříku: Městský soud v Praze, oddíl B, vložka 3433

Bankovní spojení: Česká spořitelna, a.s., č.ú. 700135002/0800

Tel: 

dále jen vedoucí pojistitel

a

Kooperativa pojišťovna, a.s., Vienna Insurance Group

Sídlo: Praha 8, Pobřežní 665/21, PSČ 186 00, Česká republika

Zastoupena: na základě zmocnění níže podepsanými osobami

IČ: 47116617

Zápis v obchodním rejstříku: Městský soud v Praze, oddíl B, vložka 1897

Bankovní spojení: Česká spořitelna, a. s., č. účtu: 2226222/0800

Tel: 

dále jen pojistitel

a

Zařízení služeb pro Ministerstvo vnitra

Sídlo: Přípotoční 300/12, Praha 10, Vršovice, PSČ 101 00

Zastoupena: Mgr. Romanem Švejdou DiS, ředitelem organizace

IČ: 67779999

Korespondenční adresa: Přípotoční 300/12, Praha 10, Vršovice, PSČ 101 00

dále jen pojistník

uzavírají

tento dodatek pojistné smlouvy, který spolu s pojistnými podmínkami pojistitele, pojistnou smlouvou a přílohami tvoří nedílný celek.

Vypracoval (zaměstnanec pojistitele - pečovatel):

Správa pojistné smlouvy:

PN:



NE



Článek I.
Předmět dodatku pojistné smlouvy

Pojistitel a pojistník sjednávají tímto dodatkem následující změny v pojistné smlouvě:

Článek VII. (Zvláštní smluvní ujednání) se doplňuje o následující ujednání:

Únik kapaliny z technického zařízení (vodovodní škody)

Pro pojištění úniku kapaliny z technického zařízení se ujednává také krytí škod na vodovodním či kanalizačním potrubí a zařízeních připojených na potrubí (včetně nákladu na odstranění závady a škod na těchto zařízeních) způsobených přetlakem páry nebo kapaliny nebo zamrznutím vody ve vodovodním či kanalizačním potrubí a zařízeních připojených na potrubí.

Pojištění se sjednává s ročním limitem pojistného plnění ve výši 100.000,- Kč a se spoluúčastí ve výši 1.000,- Kč.

Článek II.
Pojistné dle dodatku pojistné smlouvy

Roční pojistné se nemění.

Článek III.
Závěrečná ustanovení dodatku pojistné smlouvy

1. Datum počátku účinnosti tohoto dodatku pojistné smlouvy: 12.12.2020.
2. Pojištění se sjednává na dobu neurčitou.

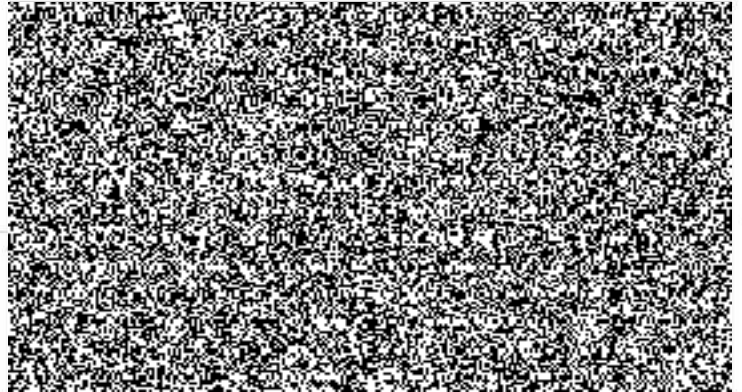
Změnu doby trvání pojistné smlouvy lze po vzájemné dohodě smluvních stran prodloužit jen písemným dodatkem pojistné smlouvy.

Výpovědní lhůta činí 6 měsíců. Každá ze smluvních stran může pojistnou smlouvu vypovědět nejpozději 6 měsíců před uplynutím každého pojistného roku.

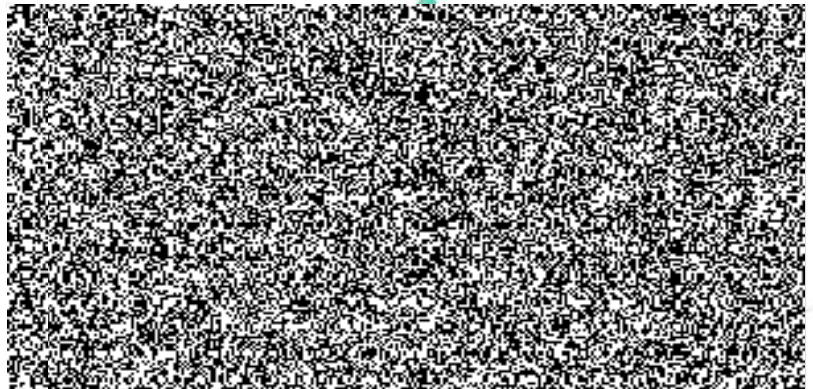
3. Ostatní ustanovení pojistné smlouvy v platném znění nedotčená obsahem tohoto dodatku se nemění a zůstávají nadále v platnosti.

4. Tento dodatek obsahuje 3 strany. Dodatek je vyhotoven ve 4 vyhotoveních, z nichž 2 obdrží pojistník, pojistitel obdrží 1 vyhotovení a vedoucí pojistitel si ponechá 1 vyhotovení.

V Praze dne 10.12.2020



V Praze dne 10.12.2020



V Praze dne 10.12.2020

