

2011/101  
2011/213/1A



**Dodatek č. 1 k  
Pojistné smlouvě o pojištění majetku a odpovědnosti za škodu - Region  
č. 1535674954,  
kterým se ke dni 28.10.2011 připojišťuje „Poděbradské dioráma“ na  
nebezpečí flexa, přírodní nebezpečí, odcizení, elektronická rizika a  
odcizení peněžní hotovosti.  
č. návrhu 9315 087291**



**Pojistitel:**

**Generali Pojišťovna a.s.**, se sídlem Bělehradská 132, 120 84 Praha 2, Česká republika,  
IČ: 61859869, DIČ: CZ699001273, zapsána v obchodním rejstříku vedeném Městským soudem v Praze, oddíl  
B, vložka 2866, Společnost je členem Skupiny Generali, zapsané v italském registru pojišťovacích skupin,  
vedeném ISVAPem, pod číslem 26, za níž jedná [redacted] vedoucí skupiny péče o regionální  
makléře Praha a [redacted] odborný referent pojištění podnikatelských a průmyslových rizik.  
(dále jen "pojistitel")

**Pojistník:**

**Město Poděbrady**  
adresa: Nám. Jiřího 20/I, 290 01 Poděbrady  
IČ: 00239640

Identifikace osoby oprávněné jednat za pojistníka:  
*PhDr. Ladislav Langr - starosta*

Kontaktní spojení  
[redacted]

Pojištěný (oprávněná osoba) je totožný s pojistníkem.

uzavírají pojistnou smlouvu o škodovém pojištění majetku a odpovědnosti za škodu

**1. FLEXA, VODA Z POTRUBÍ, PŘÍRODNÍ NEBEZPEČÍ, POVODEŇ, PŘÍRODNÍ KATASTROFY**  
v rozsahu VPP REG 2009/02

**1.1. Pojistná nebezpečí:**

- **flexa:** požár, přímý úder blesku, výbuch, kouř, pád letadla, náraz vozidla, aerodynamický třesk
- **voda z potrubí:** škody způsobené únikem vod a lomem trubek
- **přírodní nebezpečí:** vichřice, krupobití, tíha sněhu, pád stromu

**Zvláštní ujednání:**

*Pod pojištěním nemovitých věcí dle přiloženého seznamu jsou zahrnuty i lávka přes Labe(18), podchod pod železnici (19), hřbitovní zeď (20), hroby v majetku města (21)lázeňský park (22), dětská hřiště(23), oplocení areálu koupaliště Jezero(25), autobusové čekárny (26), komunikace (27) a dopravní značení (28).*

**1.1.1. POJIŠTĚNÍ NEMOVITOSTÍ A VĚCÍ MOVITÝCH**

**Pojištění budov a drobných staveb**

Místa pojištění a pojistné částky: dle Přílohy - Pojištění nemovitých věcí

Souhrnná pojistná částka:	852 890 000 Kč	Spoluúčast:	10 000 Kč
Roční pojistné:	196 147 Kč		

**Pojištění věcí movitých**

Místa pojištění: Všechna místa pojištění dle bodu 1

Souhrnná pojistná částka:	84 550 000 Kč	Spoluúčast:	1 000 Kč
Roční pojistné:	19 447 Kč		

## 1.2. VĚCI ZVLÁŠTNÍHO CHARAKTERU - 1. RIZIKO

### 26.4.5.a Věci na volném prostranství pevně spojené se zemí SOCHY - pojištění na 1. riziko

Místo pojištění: Všechna místa pojištění

Limit pojistného plnění: 1 000 000 Kč

Spoluúčast: 1 000 Kč

Roční pojistné: 10 000 Kč

### 26.4.1.b Peníze a cennosti (uloženy v předm. s pož.od. nad 30 min nebo v trez.) - pojištění na 1. riziko

Místo pojištění: Všechna místa pojištění

Limit pojistného plnění: 500 000 Kč

Spoluúčast: 1 000 Kč

Roční pojistné: 400 Kč

### 26.4.1.c. Peníze a cennosti (pro velký rozměr nelze umístit v trezoru) obrazy - pojištění na 1. riziko

Místo pojištění: Všechna místa pojištění

Limit pojistného plnění: 1 000 000 Kč

Spoluúčast: 1 000 Kč

Roční pojistné: 1 500 Kč

### 26.4.5.a Věci na volném prostranství pevně spojené se zemí Poděbradské dioráma - pojištění na 1. riziko

Místo pojištění: Poděbrady na křižovatce ulic Na Valech - Divadelní

Limit pojistného plnění: 500 000 Kč

Spoluúčast: 1 000 Kč

Roční pojistné: 5 000 Kč

### 26.4.7. Stavební součásti - připojištění - pojištění na 1. riziko

Limit pojistného plnění zdarma: 30 000 Kč

## 1.2. Přírodní katastrofy - 1. riziko

Pojistná nebezpečí: lavina, zemětřesení, sesuv půdy a zřícení skal

Roční limit pojistného plnění: 50 000 000 Kč

Spoluúčast: 1 000 Kč

Roční pojistné: 5 000 Kč

## 1.3. Povodeň - 1. riziko

Roční limit pojistného plnění: 20 000 000 Kč

Spoluúčast: 1 000 Kč

Roční pojistné: 10 000 Kč

### Povodňový dotazník:

Bylo některé z míst pojištění zaplaveno v posledních deseti letech? Ano

Poslední povodeň v místě pojištění: 2002

Výše škody při poslední povodni: 1 000 000 Kč

Není-li uvedeno místo pojištění vztahuje se pojistné nebezpečí na všechna místa pojištění.

**CELKOVÉ POJISTNÉ - Flexa, voda z potrubí, přír. nebezpečí, přírodní katastrofy, povodeň: 247 494 Kč**

## 2. ODCIZENÍ v rozsahu VPP REG 2009/02

### Pojistná nebezpečí:

- krádež vloupáním, loupež, včetně souvisejícího vandalizmu

### 2.1. VĚCI MOVITÉ

Pojištění věcí movitých - na 1. riziko

Místa pojištění: Všechna místa pojištění dle bodu 1

Souhrnná pojistná částka: 1 000 000 Kč

Spoluúčast: 1 000 Kč

Roční pojistné: 10 000 Kč

### 2.2. VĚCI ZVLÁŠTNÍHO CHARAKTERU - 1. RIZIKO

### 26.4.7. Stavební součásti (živel jen pro nájemce) - pojištění na 1. riziko

Místo pojištění: Všechna místa pojištění

Limit pojistného plnění zdarma: 10 000 Kč

zvýšení limitu o: 990 000 Kč Spoluúčast: 1 000 Kč  
Limit pojistného plnění celkem: 1 000 000 Kč  
Roční pojistné: 19 800 Kč

**26.4.5.a Věci na volném prostranství pevně spojené se zemí SOCHY - pojištění na 1. riziko**

**Místo pojištění:** Všechna místa pojištění  
Limit pojistného plnění: 500 000 Kč Spoluúčast: 1 000 Kč  
Roční pojistné: 10 000 Kč

**26.4.1.b Peníze a cennosti (uloženy v předm. s pož.od. nad 30 min nebo v trez.) - pojištění na 1. riziko**

**Místo pojištění:** Všechna místa pojištění  
Limit pojistného plnění: 500 000 Kč Spoluúčast: 1 000 Kč  
Roční pojistné: 1 800 Kč

**26.4.1.c Peníze a cennosti (pro velký rozměr nelze umístit v trezoru) obrazy - pojištění na 1. riziko**

**Místo pojištění:** Všechna místa pojištění  
Limit pojistného plnění: 500 000 Kč Spoluúčast: 1 000 Kč  
Roční pojistné: 15 000 Kč

**26.4.5.a Věci na volném prostranství pevně spojené se zemí Poděbradské dioráma - pojištění na 1. riziko**

**Místo pojištění:** Poděbrady na křižovatce ulic Na Valech - Divadelní  
Limit pojistného plnění: 50 000 Kč Spoluúčast: 1 000 Kč  
Roční pojistné: 1 500 Kč

**26.4.4. Prodejní automaty - Poděbradské dioráma peněžní hotovost - - pojištění na 1. riziko**

**Místo pojištění:** Poděbrady na křižovatce ulic Na Valech - Divadelní  
Limit pojistného plnění: 5 000 Kč Spoluúčast: 1 000 Kč  
Roční pojistné: 450 Kč

**CELKOVÉ POJISTNÉ - Odcizení: 58 550 Kč**

**3. NÁKLADY v rozsahu VPP REG 2009/02 - 1. RIZIKO**

Místo pojištění: všechna místa pojištění

**Náklady vzniklé v souvislosti s pojistným nebezpečím - FLEXA, voda z potrubí, přírodní nebezpečí**

Limit pojistného plnění zdarma: 100 000 Kč Spoluúčast: 1 000 Kč

**Náklady vzniklé v souvislosti s pojistným nebezpečím - Odcizení**

Limit pojistného plnění zdarma: 30 000 Kč Spoluúčast: 1 000 Kč

**CELKOVÉ POJISTNÉ - Náklady: 0 Kč**

**4. VANDALISMUS v rozsahu VPP REG 2009/02 - 1. RIZIKO**

Místo pojištění: všechna místa pojištění

Limit pojistného plnění: 200 000 Kč Spoluúčast: 1 000 Kč

Roční pojistné: 10 000 Kč

**CELKOVÉ POJISTNÉ - Vandalismus: 10 000 Kč**

**5. ROZBITÍ SKLA v rozsahu VPP REG 2009/02 - 1. RIZIKO**

**Pojistná nebezpečí:**

- nahodilé poškození nebo rozbití skel

Místa pojištění: Všechna místa pojištění dle bodu 1

**35.1. Sklo Standard**

Limit pojistného plnění: 300 000 Kč Spoluúčast: 10%, minimálně 500 Kč

Roční pojistné: 15 000 Kč

**CELKOVÉ POJISTNÉ - Rozbití skla: 15 000 Kč**

6. **POJIŠTĚNÍ PŘEPRAVY PENĚZ A CENNOSTÍ** v rozsahu VPP REG 2009/02 - 1. RIZIKO

- **pojištění je sjednáno** včetně loupeže při přepravě

Limit pojistného plnění: 500 000 Kč Spoluúčast: 10%, minimálně 500 Kč  
Roční pojistné: 4 100 Kč

**CELKOVÉ POJISTNÉ - Přeprava peněz a cenností: 4 100 Kč**

7. **ELEKTRONICKÁ RIZIKA** v rozsahu VPP REG 2009/02

**40.1. kancelářská a výpočetní technika (ne přenosná)** - pojištění na 1. riziko

Místo pojištění: Všechna místa pojištění

Limit pojistného plnění: 1 000 000 Kč Spoluúčast: 1 000 Kč  
Roční pojistné: 20 000 Kč

**40.2. zařízení EZS a EPS, vč. CCTV (TV, kamerové rozvody) + tel. sítě, ústředny** - pojištění na 1. riziko

Místo pojištění: Všechna místa pojištění

Limit pojistného plnění: 100 000 Kč Spoluúčast: 1 000 Kč  
Roční pojistné: 2 000 Kč

**40.3. venkovní elektronika (radary, kamerový systém venkovní, semaforey, el. závory)** - pojištění na 1. riziko

Místo pojištění: Všechna místa pojištění

Limit pojistného plnění: 100 000 Kč Spoluúčast: 1 000 Kč  
Roční pojistné: 3 000 Kč

**40.4. notebooky a mobilní telefony** - pojištění na 1. riziko

Místo pojištění: Všechna místa pojištění

Limit pojistného plnění: 225 000 Kč Spoluúčast: 1 000 Kč  
Roční pojistné: 9 675 Kč

**40.3. Venkovní elektronika** Poděbradské dioráma - pojištění na 1. riziko

Místo pojištění: Poděbrady na křižovatce ulic Na Valech - Divadelní

Limit pojistného plnění: 50 000 Kč Spoluúčast: 1 000 Kč  
Roční pojistné: 1 250 Kč

**CELKOVÉ POJISTNÉ - Elektronika: 35 925 Kč**

8. **POJIŠTĚNÍ ODPOVĚDNOSTI ZA ŠKODU** v rozsahu VPP REG 2009/02 a příslušných DPP O

- **Základní rozsah pojištění - odpovědnost obcí, městských částí a obvodů**

Počet obyvatel: 13 400

Limit pojistného plnění pro základní rozsah pojištění: 30 000 000 Kč

Spoluúčast pojištěného na každé pojistné události: 1 000 Kč

Základní roční pojistné: 50 652 Kč

Doplňková pojištění:

**DPP O 880 - Provozování sportovních zařízení**

Limit pojistného plnění pro připojištění: 30 000 000 Kč Spoluúčast 1000 Kč

Roční pojistné: 10 130 Kč

**DPP O 880 - Odpovědnost obecní policie**

Limit pojistného plnění pro připojištění: 30 000 000 Kč Spoluúčast 10% min. 2000 Kč

Roční pojistné: 10 130 Kč

**DPP O 880 - Osoby ve výkonu veřejné funkce**

Limit pojistného plnění pro připojištění: 30 000 000 Kč Spoluúčast 10% min. 2000 Kč

Roční pojistné: 10 130 Kč

**DPP O 880 - Provozování kulturních zařízení**

Limit pojistného plnění pro připojištění: 30 000 000 Kč Spoluúčast 1000 Kč

Roční pojistné: 10 130 Kč

**DPP O 801 - Věci třetích osob**

Limit pojistného plnění pro připojištění: 3 000 000 Kč Spoluúčast 10% min. 2000 Kč  
Roční pojistné: 15 196 Kč

**DPP O 808 - Pozvolně působící vlivy, srážky**

Limit pojistného plnění pro připojištění: 6 000 000 Kč Spoluúčast 10% min. 2000 Kč  
Roční pojistné: 5 065 Kč

**DPP O 809 - Užívání pozemků, budov pro jiné účely**

Limit pojistného plnění pro připojištění: 30 000 000 Kč Spoluúčast 500 Kč  
Roční pojistné: 0 Kč

**DPP O 880 - Zastupitelstvo**

Limit pojistného plnění pro připojištění: 9 000 000 Kč Spoluúčast 10% min. 2000 Kč  
Roční pojistné: 15 196 Kč

**DPP O 880 - Výkon státní a veřejné správy**

Limit pojistného plnění pro připojištění: 12 000 000 Kč Spoluúčast 10% min. 2000 Kč  
Roční pojistné: 20 261 Kč

**DPP O - Veřejná služba**

Pojištění odpovědnosti za škodu se v souladu se Zákonem č. 111/2006 Sb. o pomoci v hmotné nouzi, ve znění pozdějších předpisů vztahuje na odpovědnost obce za škodu na majetku nebo na zdraví, kterou osoba vykonávající veřejnou službu neúmyslně způsobí nebo jí bude způsobena.

Limit pojistného plnění 100 000 Kč Spoluúčast 1000 Kč  
pro škody, způsobené osobám  
vykonávajícím veřejnou službu

Limit pojistného plnění 100 000 Kč Spoluúčast 1000 Kč  
pro škody, které osoby vykonávající  
veřejnou službu způsobí třetím osobám případně obci

Limit pojistného plnění 10 000 Kč Spoluúčast 1000 Kč  
pro škody, které osoby vykonávající veřejnou  
službu způsobí poškozením nebo zničením  
(nikoliv však ztrátou) svěřených pracovních prostředků

Roční pojistné: 0 Kč

**CELKOVÉ POJISTNÉ - Odpovědnost za škodu: 146 890 Kč**

**REKAPITULACE POJISTNÝCH NEBEZPEČÍ A POJISTNÉHO**

Pojistné nebezpečí	Dílčí součet pojistného	Celkové pojistné
<b>1. ŽIVELNÍ POJIŠTĚNÍ z toho:</b>		<b>247 494 Kč</b>
1.1. Flexa, voda z potrubí, přírodní nebezpečí		
1.1.1. budovy, drobné stavby a věci movité	215 612 Kč	
1.1.2. věci zvláštního charakteru	16 900 Kč	
1.2. Přírodní katastrofy	5 000 Kč	
1.3. Povodeň	10 000 Kč	
<b>2. ODCIZENÍ z toho:</b>		<b>58 550 Kč</b>
2.1. věci zvláštního charakteru	48 550 Kč	
<b>3. NÁKLADY</b>		<b>0 Kč</b>
<b>4. VANDALISMUS</b>		<b>10 000 Kč</b>
<b>5. ROZBITÍ SKLA</b>		<b>15 000 Kč</b>
<b>6. PŘEPRAVA PENĚZ A CENNOSTÍ</b>		<b>4 100 Kč</b>
<b>7. ELEKTRONICKÁ RIZIKA</b>		<b>35 925 Kč</b>
<b>8. ODPOVĚDNOST ZA ŠKODU</b>		<b>146 890 Kč</b>
<b>ROČNÍ POJISTNÉ CELKEM před slevou:</b>		<b>517 959 Kč</b>

Poradce v. 1.32/1 (podverze 18)

sleva obchodní 5 %:

25 898 Kč

**ROČNÍ POJISTNÉ CELKEM:**

492 061 Kč

#### **Počátek a doba trvání pojištění**

Pojištění začíná dne **1. 7. 2011** a sjednává se na dobu neurčitou.

#### **Splatnost a způsob placení pojistného**

Pojistné je splatné ročně, splátka pojistného činí **492 078 Kč** a bude placena vždy k **1 dni 7. měsíce** každého roku. Sjednané hrazení pojistného ve splátkách nemá vliv na pojistné období. Pojištění se sjednává s ročním pojistným obdobím. Pojistné je stanoveno jako běžné. Do pojistného není zahrnuta přírážka za področní způsob platby. Platba pojistného bude prováděna na základě faktury.

#### **Zvláštní ujednání:**

Pojistník Město Poděbrady souhlasí s tím, aby pojistitel Generali Pojišťovna a.s. použil informace uvedené v pojistné smlouvě pro svou referenční listinu.

Toto prohlášení je činěno v souladu s §128 zákona č. 277/2009Sb. v platném znění.

Pojistná událost je ve smyslu zákona vymezena pojistnými podmínkami, jimiž se toto pojištění řídí.

#### **Závěrečná ustanovení**

Tato smlouva se řídí všeobecnými pojistnými podmínkami, zvláštními pojistnými podmínkami, doplňkovými pojistnými podmínkami, a ujednáními pojistné smlouvy. Tyto podmínky tvoří nedílnou součást pojistné smlouvy a byly s ní pojistníkovi předány.

- Všeobecné pojistné podmínky pro pojištění obecního majetku – Region (VPP REG 2009/02).
- Doplňkové pojistné podmínky – obce (DPP O 880).
- Doplňkové pojistné podmínky - Věci třetích osob (DPP O 801).
- Doplňkové pojistné podmínky - Pozvolně působící vlivy, srážky (DPP O 808).
- Doplňkové pojistné podmínky - Užívání pozemků, budov pro jiné účely (DPP O 809).

#### **Zvláštní ujednání k pojištění Poděbradské dioráma**

Pojištění se odchylně od č. 26.4 odstavce 4 VPP REG 2009/02 ujednává, že automat Poděbradské dioráma je ve věci peněžní hotovosti zařazeno pod automaty a je umístěno na volném prostranství. Odchylně se ujednává limit plnění na částku 5 000 na jednu a všechny pojistné události v pojistném roce. Dále se odchylně ujednává i způsob zabezpečení, kdy je přístup k peněžní hotovosti zabezpečen bezpečnostním zámekem, který je chráněn proti odvrtnutí, odstříhnutí a rozlomení. Celé zařízení bude trvale pod dohledem bezpečnostní kamery, která je napojena na bezpečnostní službu, případně městskou policii.

#### **Nedílnou součástí smlouvy tvoří rovněž přílohy:**

- Pojištění nemovitých věcí
- Pojištění movitých věcí – obrazů a soch
- Kopie výpisu z evidencí veřejné správy o ekonomických subjektech
- Prohlášení pojistníka/pojištěného  
Nákres Poděbradské dioráma

#### **Ostatní články pojistné smlouvy se nemění.**

Výše uvedené změny uvedené v tomto dodatku vstupují v platnost dnem podpisu a jsou účinné ke dni **28.10.2011**.

Tento dodatek obsahuje **77 stran(y)** smlouvy a **4 strany přílohy**. Tato pojistná smlouva je vyhotovena ve **třech exemplářích** s platností originálu, z nichž jeden obdrží pojistitel, jeden pojistník a jeden pojišťovací zprostředkovatel..

Přílohy: 4 listy Nákres Poděbradské dioráma

#### **Prohlášení pojistníka/pojištěného**

Potvrzuji, že jsem převzal/a a před uzavřením pojistné smlouvy jsem byl/a seznámen/a se zněním všeobecných pojistných podmínek, zvláštních pojistných podmínek, doplňkových pojistných podmínek a zvláštních ujednání, platných pro sjednané druhy pojištění a jejich obsahu rozumím a s obsahem souhlasím. Dále prohlašuji, že mi byly poskytnuty před uzavřením pojistné smlouvy přesným, jasným způsobem, písemně a v českém jazyce informace o pojistiteli a informace o pojistném vztahu ve smyslu § 66 a § 67 zákona č. 37/2004 Sb. o pojistné smlouvě. Prohlašuji, že uzavřená pojistná smlouva odpovídá

Poradce v. 1.32/1 (podverze 18)

mému pojistnému zájmu a mým pojistným potřebám, které jsem vyjádřil/a pojistiteli nebo jím pověřenému zástupci - pojišťovacímu zprostředkovateli před uzavřením pojistné smlouvy a s rozsahem a podmínkami pojištění jsem srozuměn. Jsem si vědom/a své povinnosti pravdivě a úplně odpovědět na všechny dotazy pojistitele a uvést všechny informace i ty, které se mi jeví jako nepodstatné. Beru na vědomí, že při porušení těchto povinností má pojistitel právo od pojistné smlouvy odstoupit, snížit nebo odmítnout pojistné plnění. V případě vzniku škodné události zprošťuji státní zastupitelství, policii a další orgány činné v trestním řízení, hasičský záchranný sbor, lékaře, zdravotnická zařízení a záchrannou službu povinnosti mlčenlivosti. Současně zmocňuji pojistitele, resp. jím pověřenou osobu, aby ve všech řízeních probíhajících v souvislosti s touto škodnou událostí mohla nahlížet do soudních, policejních, případně jiných úředních spisů a zhotovovat z nich kopie a výpisy. Souhlasím s tím, aby mé adresní a identifikační údaje byly zpracovávány správcem Generali Pojišťovna a.s., Bělehradská 132, 120 84 Praha 2, Česká republika a jejími smluvními zpracovateli splňující podmínky zákonem č.101/2000 Sb. (zejména pojišťovacími zprostředkovateli) pro účely pojišťovací činnosti a dalších činností vymezených zákonem č. 277/2009 Sb. o pojišťovnictví a to po dobu nezbytně nutnou k zajištění práv a povinností, plynoucích ze závazkového právního vztahu, a dále po dobu vyplývající z obecně závazných právních předpisů. Souhlasím s předáním a poskytováním svých osobních údajů subjektům mezinárodního koncernu Generali a jeho zajišťovacími partnerům v souladu s právními předpisy pro účely a dobu, uvedenou v předchozí větě. Odvoláním souhlasu se zpracováním osobních údajů pojistná smlouva zaniká, pojistitel dále neprovádí šetření škodných událostí a výplaty pojistných plnění. Pojistitel má v tomto případě právo na pojistné do konce pojistného období, v němž došlo k zániku pojištění. Dále souhlasím s tím, abych byl/a v záležitostech pojistného vztahu nebo v záležitosti nabídky pojišťovacích a souvisejících finančních služeb a jiných obchodních sdělení pojistitele nebo nabídky služeb a jiných obchodních sdělení členů mezinárodního koncernu Generali a spolupracujících obchodních partnerů kontaktován na mnou uváděnou korespondenční adresu nebo kontaktní spojení. Zprošťuji pojistitele mlčenlivostí o mém pojištění a o případných škodných událostech ve vztahu k pojistiteli pro potřeby zajištění pojistitele. Pojistník čestně prohlašuje, že je oprávněn k poskytnutí tohoto souhlasu a k zproštění pojistitele mlčenlivostí pojištěnými. Prohlašuji, že jsem byl/a ve smyslu zákona č. 101/2000 Sb. informován/a o svých právech a o povinnostech správce, zejména o právu přístupu k osobním údajům, jakož i o dalších právech dle tohoto zákona. Zavazuji se, že bez zbytečného odkladu nahlásím jakoukoliv změnu zpracovávaných osobních údajů.

#### Pojišťovací zprostředkovatel:

příjmení, jméno, titul (název) osoby oprávněné pojistitelem sepsat pojistnou smlouvu a provést identifikaci:

**PROFI HYPPO, s.r.o.**

registrační číslo přidělené ČNB:

agenturní číslo: **1575757-8**

**profiHypPo**

Helmánková 261  
250 01 Poděbrady  
IČ: 27888495

[www.poradceprofinancni.cz](http://www.poradceprofinancni.cz)

#### Údaje pro potřeby pojistitele

PML

Adresa PML

Počet míst pojištění:

Prohlídka provedena dne:

Pojistnou smlouvu kontroloval:

197000000 Kč

Na Vinici 120/26 - zimní stadion

28

únor 2011

Podpis:

V Praha, dne 26.10.2011

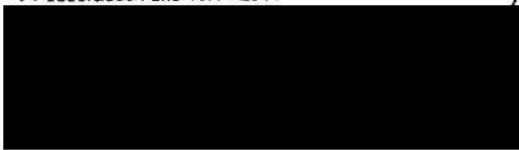
9.11.2011

Město Poděbrady  
(Pojistník)

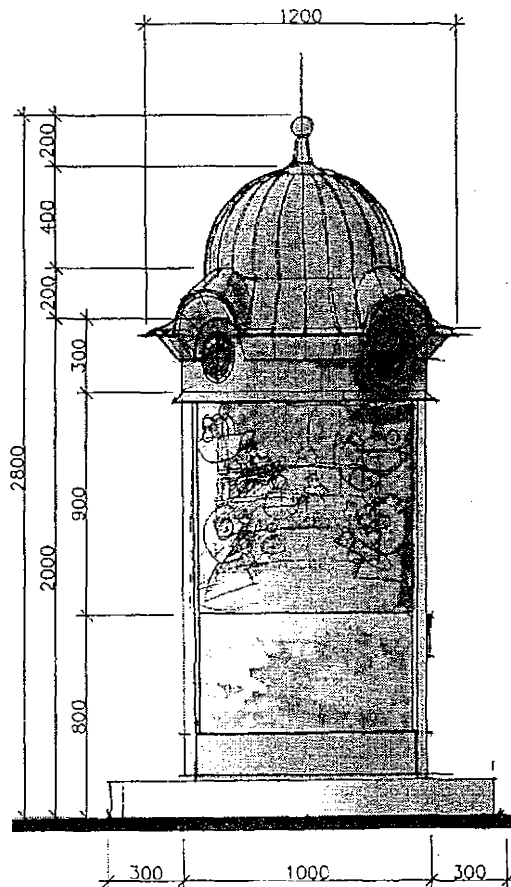


**Generali Pojišťovna a.s.** M258  
podpora regionálních makléřů  
OP Praha a střední Čechy  
Vinohradská 174/1957, 130 00 Praha 3  
telefon: 221 099 961, fax: 221 099 966

OVĚŘOVACÍ DOLOŽKA PRO VIDIMACI  
Podle ověřovací knihy III. Městský úřad Poděbrady  
poř. č. vidimace 2448/2011  
tato úplná kopie,  
obsahující 7 stran  
souhlasí doslovně s předloženou listinou,  
z níž byl/a pořizena a tato listina je  
prvopisem,  
obsahujícím 7 stran.  
V Poděbradech dne 16.11.2011







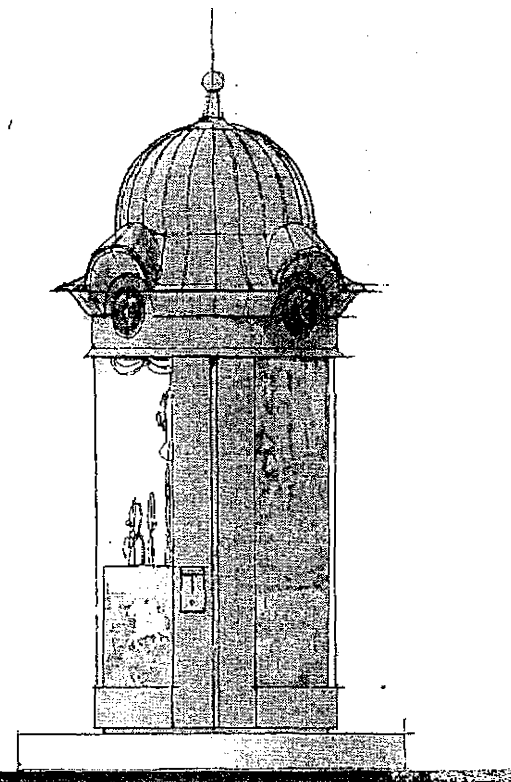
Měděná střecha

diorama kryté čirým  
plexisklem

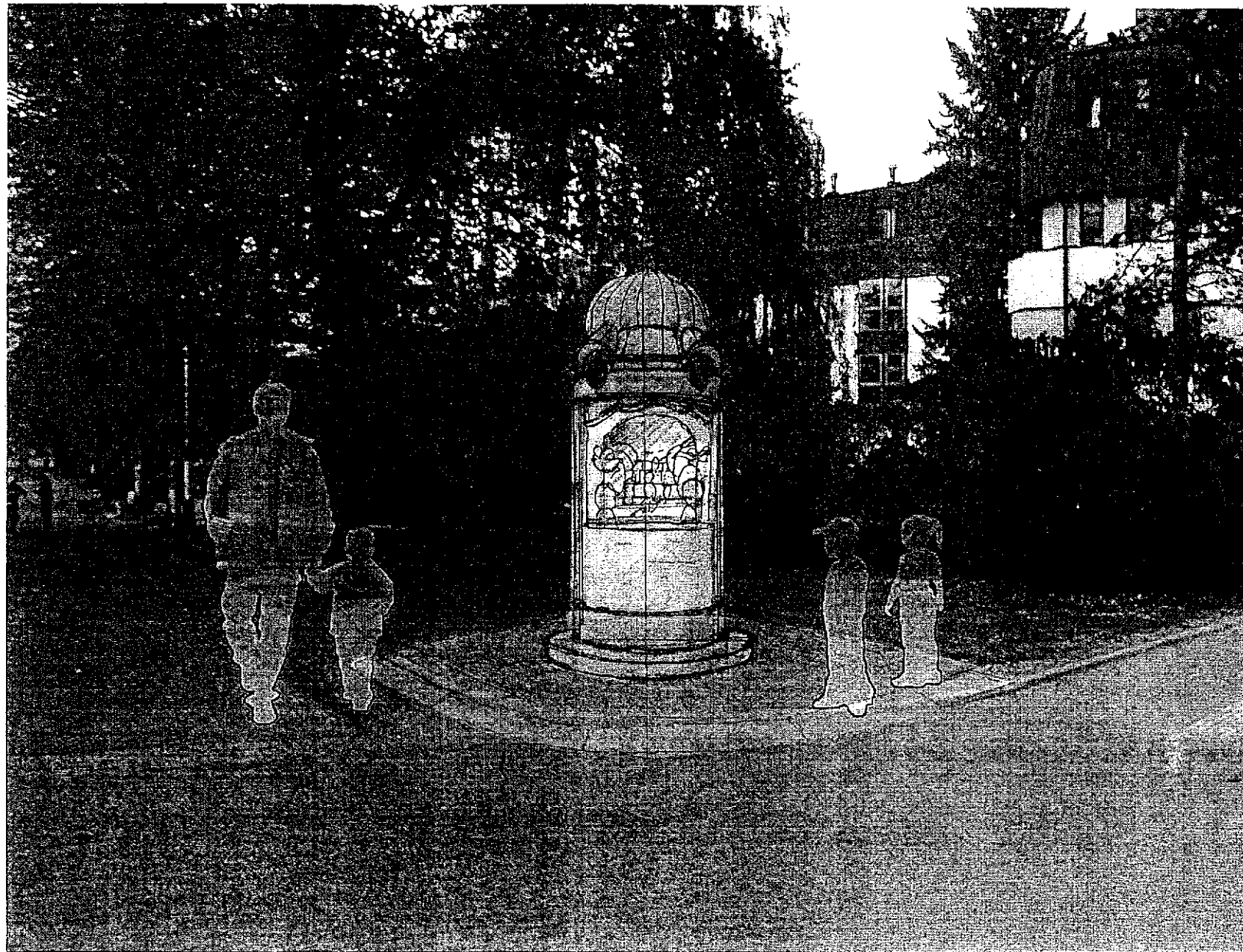
nerezový plech, polepený  
malbou Lucie Seifrtové

nerezový plech

žulový schod



název práce:	Poděbradské dioráma	strana výtvaru:	3
vypracoval:		mřížka:	1:20
datum:		datum:	20.4.2011
projekt:		projekt:	Tečkův Kámen
pohled průčelní, boční pohled pravý			



název akce:

Poděbradské dioráma

číslo výkresu:

4

výkres:

zákres do fotografie

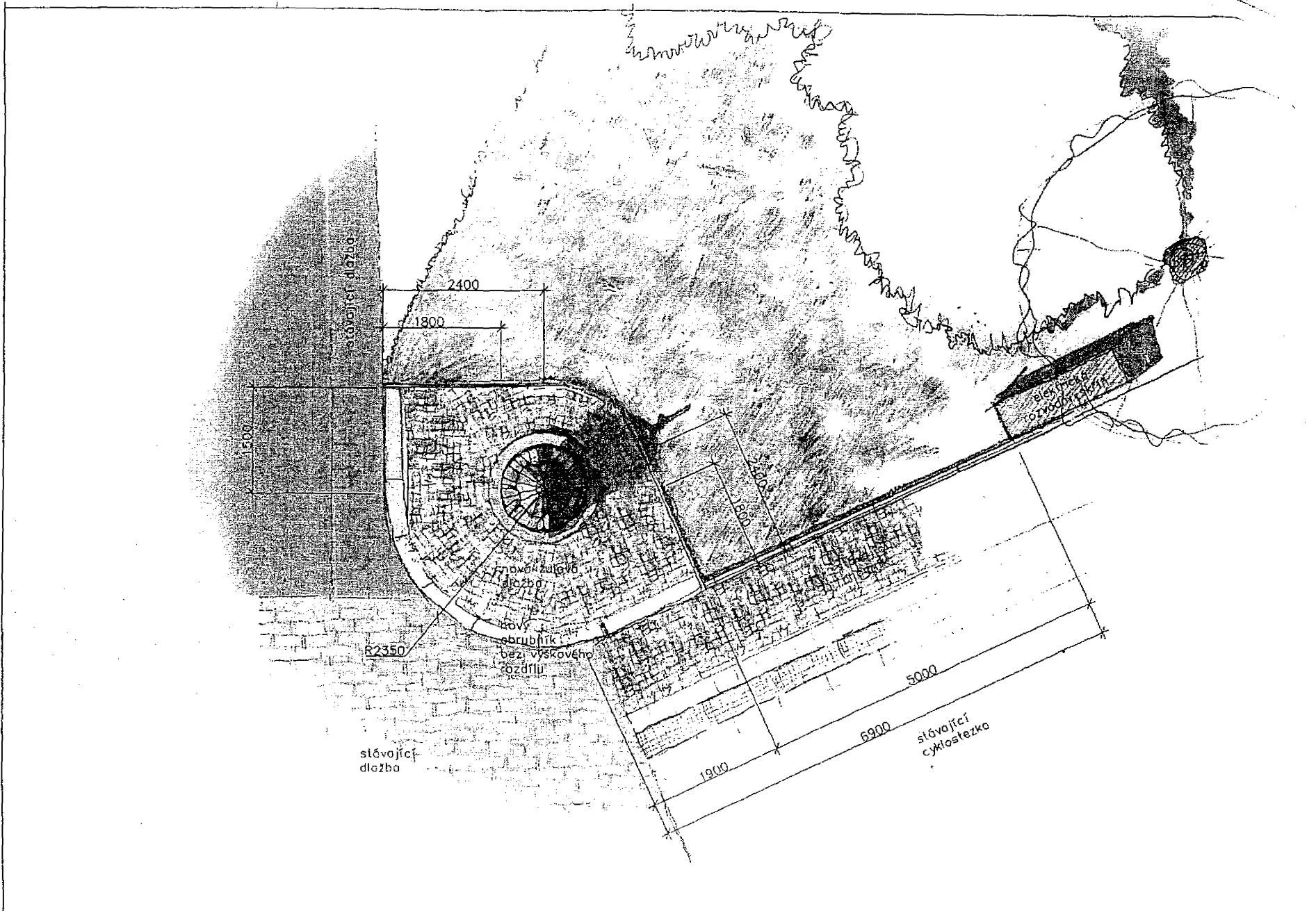
měřítko:

datum:

25.4.2011

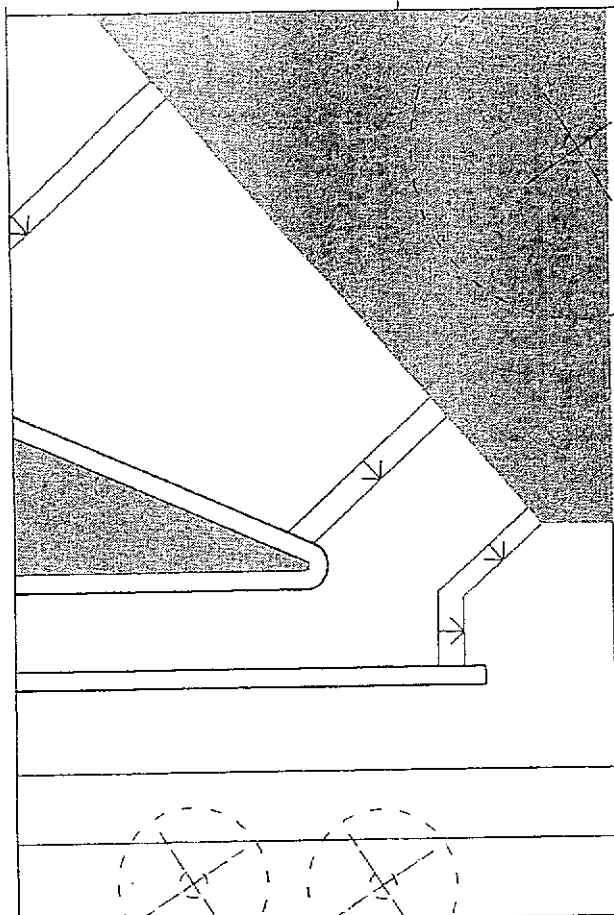
kreslil:

Tadeáš Klábon



POZOR! UVEDENÉ ROZMĚRY  
NUTNĚ OVĚŘIT PŘI VÝROBĚ.

název okna:	Poděbradské diorama	číslo výkresu:	2
výkres:	detailní situace	měřítko:	1:50
		datum:	25.4.2011
		kreslil:	Tadeáš Klouban

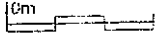


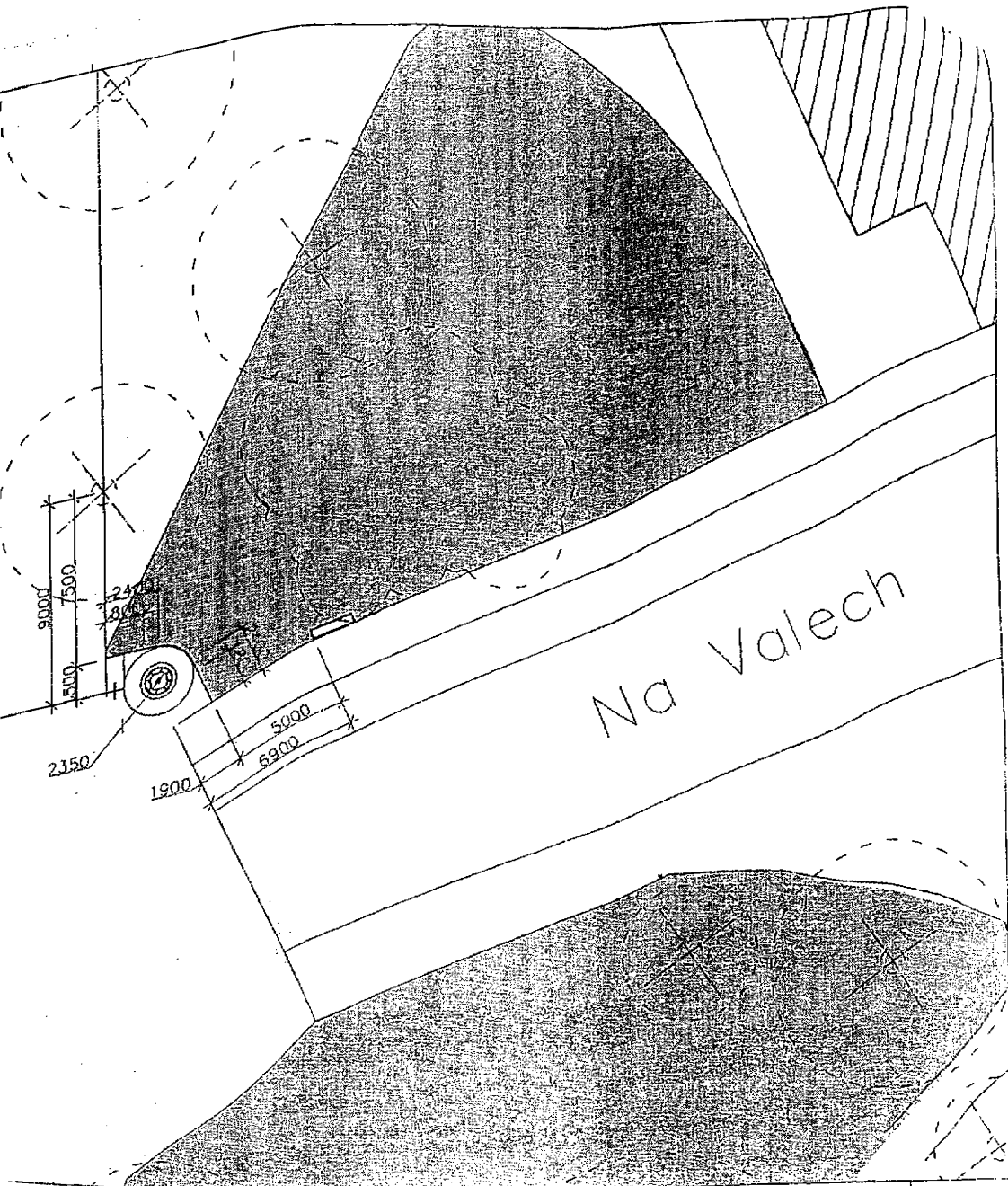
Na Valech

Divadelní

POZOR! UVEDENÉ ROZMĚRY  
MUTNĚ OVĚRIT PŘI VÝROBĚ.

1cm





název akce:

Poděbradské dioráma

číslo výkresu:

1

1:200

výkres:

situace

měřítko:

25.4.2011

datum:

Todeáš Kluban

kreslí:

12.5m