



KONICA MINOLTA



SMLOUVA O NÁJMU A POSKYTOVÁNÍ SLUŽEB

Číslo smlouvy: 12335840, číslo zákazníka: Z018049000

I. ODBĚRATEL

Střední odborné učiliště, Nové Strašecí
Sídlo: Sportovní 1135, 27180 Nové Strašecí
DIČ/IC: - / 14802201

Korespondenční adresa: Sportovní 1135, 27180, Nové Strašecí

Odpovědná osoba:

Kontaktní osoba:

Email: info@souzns.cz

Tel: +

3014802201/2020

II. DODAVATEL

Konica Minolta Business Solutions Czech, spol. s r.o.

Sídlo: Žarošická 13, 62800 Brno

DIČ/IC: CZ00176150 / 00176150

Zapsáno v obchodním rejstříku vedeným Krajským soudem v Brně
oddíl C, vložka 21999

Bankovní spojení: Citibank Europe

Odpovědná osoba:



III. PŘEDMĚT SMLOUVY

Touto smlouvou dodavatel a odběratel sjednává nájem a poskytování služeb v rozsahu a za podmínek stanovených ve smlouvě.

a) Podmínky

Doba trvání smlouvy: 48 měsíců

Frekvence plateb: Měsíčně

Zúčtovací období: Čtvrtletně

Stránková služba

	Dohodnutý minimální počet kopií / tisků / skenů formátu A4 dle zvoleného měsíčního paušálu:	Cena za kopii / tisk / sken :	
		v paušálu	nad paušál
Černobílé kopie / tisky	0 stran		0,17 Kč
Barevné kopie / tisky	0 stran		0,90 Kč
Skeny	300 stran	zdarma	0,05 Kč

Pravidelná dodávka papíru

Název papíru, formát papíru	Počet dodávaných balení / měsíc	Cena za jedno balení papíru (1 bal = 500 listů)	Cena za 1 list papíru
KM Profi, A4	5	97,00 Kč	0,1940 Kč

Frekvence plateb: dle frekvence závozu, samostatná faktura za dodávky papíru je vystavena vždy koncem měsíce, ve kterém došlo k závozu papíru.

b) Konfigurace zařízení

Název	bizhub C250i	Objednací číslo:	AA2M021
Základní vybavení	Rychlost 25 str/min černobíle i barevně. Standardně obsahuje: 2 kazety na papír (2x 500 listů), ruční vstup, duplex, radič, 8 GB RAM, SSD 250 GB, Gigabit ethernet, CMYK vývojnice a fotoválce, DVD s ovladači a návodem		

Příslušenství:

Číslo zboží	Obznačení	Množství
996927-P-EAGLE-CZ	Oboustranný obr. návod i-Series, CZ <i>- Zalamovaný obrázkový návod formátu 6x A3 na zeď pro řadu bizhub i-Series, včetně strany SafeQ. Oboustranný návod pro nové a původní uživatelské rozhraní. V balení jsou lepicí pásky pro přichycení na zeď. Verze PP i NP.</i>	1
99600D24030	ITraining- online videoškolení	1
9967008725	DK-516x Stolek pod stroj <i>- Úložný prostor pro tiskové média a jiné materiály</i>	1
AA4HWY1	DF-632 Otáčející podavač originálů <i>- Automatický oboustranný otáčející podavač dokumentů, kapacita 100 listů</i>	1

c) Specifikace služeb

Smluvní strany se dohodly, že dodavatel bude poskytovat servisní služby a dodávky spotřebního materiálu pro tiskové zařízení uvedené v odst. III. Předmět smlouvy b) Konfigurace zařízení.

Základní doba reakce je 16 hodin a to v pracovních dnech od 8:00-16:00 hod. Pokud je smluvně sjednána jiná doba reakce, řídí se doba reakce dle tohoto individuálního ujednání, které je nedílnou součástí této smlouvy. V případě, že je součástí dodávky SW řešení, platí pro servisní služby SW řešení smluvní podmínky uvedené v samostatné příloze této smlouvy.

Objednané služby jednorázové:

Číslo služby	Název	Množství	Cena celkem
#SEBHSECURE	bizhub SECURE - aktivace	1	
#SEODPD150TF040	Dopravné D150 (kompletní služba)	1	
#SE902001001	instalace stroje (v ceně připojení k 1 PC)	1	
Celkem za jednorázové služby			2 500,00 Kč

Objednané služby periodické:

Číslo služby	Název	Množství	Cena celkem
#SMBHSECURGPS	bizhub SECURE Ultimate	1	
#SMEPROCOMFORT	ePRO Comfort (GPRS) - proaktivní servis online	1	
Celkem za periodické služby			120,00 Kč

IV. PLATEBNÍ PODMÍNKY

Platba za zařízení (množství)	Periodické služby (množství)	Stránkový paušál (množství)	Periodické platby celkem bez papíru (množství)	Jednorázové platby celkem	Koupa (nepodléhá evidenci DPH)
1 250,00 Kč	120,00 Kč	- Kč	1 370,00 Kč	2 500,00 Kč	- Kč

Způsob platby: Platba bankovním převodem

Splatnost jednorázových plateb:

Splatnost periodických plateb:

Všechny uvedené ceny na smlouvě jsou bez DPH, není-li uvedeno jinak. Kupující je povinen zaplatit k cenám rovněž DPH v aktuální sazbě.

V. MÍSTO UMÍSTĚNÍ / REALIZACE SLUŽEB, ODPOVĚDNÉ KONTAKTNÍ OSOBY

a) Místo umístění / instalace zařízení

Název: Střední odborné učiliště

Ulice, č.p.: Sportovní 1135

Město: Nové Strašecí, 27180

Umístění / Kancelář:

Doba převzetí (od - do / mimo):

b) Odpovědná kontaktní osoba Odběratele k zařízení

Za poskytnutí údajů o technických podmínkách instalace a provozu zařízení za odběratele odpovídá:

Jméno:

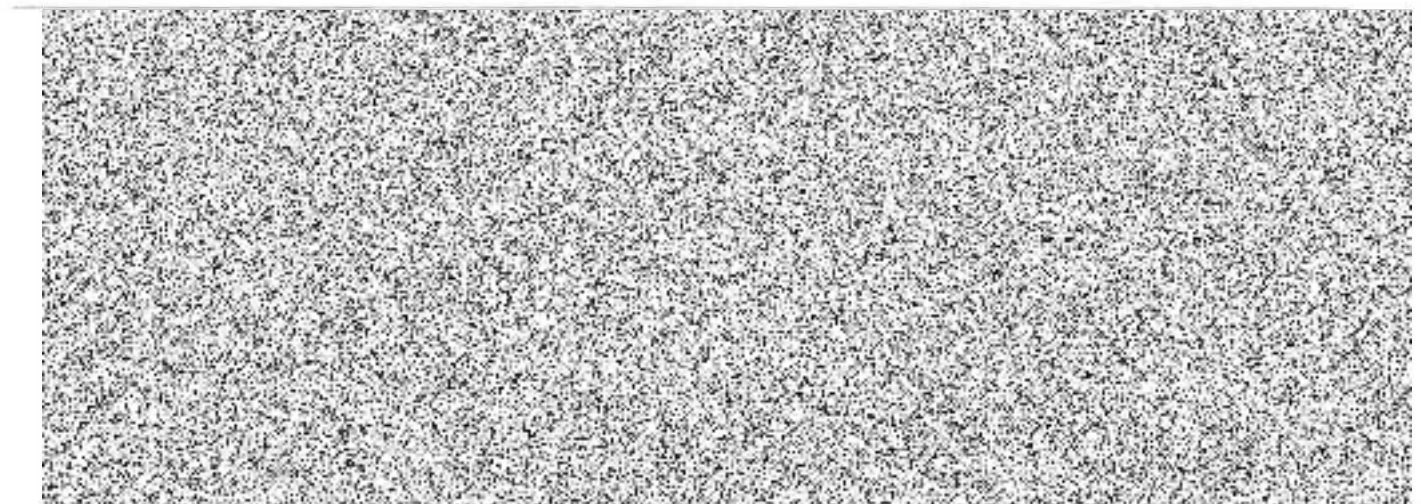
Telefon:

Email:



VI. ZÁVĚREČNÉ PROHLÁŠENÍ A PODPISY

Práva a povinnosti stran se řídí touto smlouvou, k ní připojenými obchodními podmínkami a dalšími přílohami, na které se smlouva nebo obchodní podmínky odvolávají. Strany prohlašují, že se seznámily se smlouvou, obchodními podmínkami a dalšími přílohami, ke kterým nemají žádné výhrady a na důkaz jejich akceptace připojují osoby oprávněné za strany jednat své vlastnoruční podpisy.





KONICA MINOLTA

Příloha smlouvy pro službu:

ePRO Comfort

Připojení přes modem



Popis služby

Objednáním služby ePRO dodavatel zabezpečení připojí zařízení odběratele do databáze zákaznického centra Konica Minolta pomocí GPRS modemu, odběratel tím získává:

- automatické a detailní hlášení vzniklých závad na zařízení
- pravidelné a včasné dodávky spotřebního materiálu v požadovaném množství bez jednotlivých objednávek
- snadné a přesné odečty počítadel vytištěných stran na zařízení pro pravidelné vyúčtování
- delší bezporuchový provoz a méně oprav díky proaktivní podpoře a preventivní výměně opotřebitelných náhradních dílů před koncem jejich životnosti
- proaktivní servis a podporu 24 hodin denně, 7 dní v týdnu

Služba ePRO Comfort obsahuje:

	ePRO Comfort
Automatický odečet stavu počítadel	✓
Automatické hlášení požadavku na servisní zásah	✓
Oznámení uživateli o vzniku požadavku na servis	✓
Dodávka základního spotřebního materiálu (tonery, odp. nádoby)	✓
Preventivní dodávky opotřebitelných náhradních dílů (vývojnice, fotoválce, zobrazovací jednotky, přenosové pásy, filtry)	✓
Preventivní dodávky ostatních náhradních dílů (fixace, podávací mechanismy)	✓

Omezení služby

Služba je dostupná pouze pro vybrané typy zařízení, definované v ceníku služeb Konica Minolta.

Požadovaná připravenost na straně odběratele

Při instalaci služby ePRO musí odběratel zajistit přítomnost osoby odpovědné za zařízení a přístup servisnímu technikovi k zařízení.

Dále je nutné zajistit přívod elektrické energie 220V pro modem, který musí být neustále zapojen do elektrické sítě. V případě výpadku napájení modemem dodavatel negarantuje funkčnost služby ePRO.

Sankce

V případě prokazatelného a opakovaného nedodržení výše uvedených podmínek služby, se dodavatel zavazuje k vrácení částky rovnající se výši jednoho měsíčního paušálu za placenou službu na účet odběratele.



KONICA MINOLTA

Příloha smlouvy pro službu:
Instalace Multifunkčního zařízení



Popis služby

Po pořízení zařízení odběratelem s ním Zákaznické centrum Konica Minolta dohodne vhodný termín instalace zařízení. Vzniká tzv. instalační zakázka, která je ihned automaticky přidělena příslušnému servisnímu technikovi. Servisní technik kontaktuje odběratele ve stanoveném termínu a zahájí práci a úkony nutné k instalaci zařízení odběratele. Instalace obsahuje:

- cestovné servisního technika KM do místa instalace
- rozbalení a mechanické sestavení zařízení
- inicializace, nastavení a prověření funkcionalit zařízení
- instalace na jedno PC/server (OS Windows) za asistence osoby odpovědné za instalaci zařízení
- školení obsluhy (trvání max. 2 hodiny pro max. 6 osob) - použití základních funkcí zařízení
 - o seznámení s návodem k použití zařízení
 - o kopírování - vložení originálů, potřebná nastavení pro kopírování (papír, reprofaktor, sytost kopií, počet kopií, nulování počtu kopií, oboustranné kopírování, děrování, sešívání)
 - o tisk - popis ovladače tiskárny (druh papíru, počet výtisků, oboustranný tisk, děrování, sešívání)
 - o skenování - v případě připravenosti datových prostředků zákazníka dle specifikace (dle Analýzy připravenosti zákazníka)
 - o faxování - pokud je součástí stroje faxový modul a v případě připravenosti datových prostředků odběratele dle specifikace (dle Analýzy připravenosti zákazníka)
 - o seznámení se zařízením - prvotní doplnění spotřebních materiálů, seznámení s odstraněním záseků papíru a resetování chybových hlášení

Omezení služby

Služba je dostupná pouze pro vybrané typy zařízení, definované v ceníku služeb dodavatele. Služba neobsahuje dopravné instalovaného zařízení. Dále neobsahuje školení na doplňkové funkce/aplikace kopírování (např. vkládání listů, archivační okraj, opakování obrazu, atd.) a tisku (nastavení ovladače tiskárny, konfigurace stroje, tisk pod kódem, tisk zamčených úloh) pro instalované zařízení.

Požadovaná připravenost na straně zákazníka

Odběratel musí zajistit přítomnost správce sítě nebo osoby odpovědné za instalaci zařízení, a přístup servisního technika k zařízení. V případě připojení zařízení do datové sítě musí odběratel vyplnit a podepsat Analýzu připravenosti. Veškeré výše uvedené komponenty služby je možno uplatnit pouze v dohodnutém termínu instalace zařízení.





KONICA MINOLTA

Popis služby

V rámci instalace zařízení Konica Minolta je zákazníkovi současně s dodávkou stroje doručena zásilka papíru A4 po 500 listech (kvalita definovaná ve smlouvě). Následně se zákazníkovi nastaví pevné datum v měsíci (např. vždy každý pátý den v měsíci), kdy mu bude papír uvedený ve smlouvě pravidelně a automaticky zavezen.

- Zákazník si papír neobjednává, papír je pravidelně a automaticky zavážen dle nastaveného množství.
- Závoz papíru lze realizovat na přání zákazníka a s ohledem na minimální odběry i v jiném intervalu než 1x za měsíc např. jednou za dva/tři/čtyři/šest měsíců.
- Minimální odběr je 5 balení = 1 karton papíru ke stroji. V případě odběru menšího počtu balení k jednomu stroji jsou zákazníkům účtovány poplatky za podlimitní závoz.
- Cena papíru zahrnuje roznos balíků po budově, do patra popřípadě až ke stroji.

Máte papíru nadbytek nebo naopak nedostatek?

- Pokud zákazníkovi nevyhovuje velikost pravidelného závozu, má možnost využít aplikaci eCON. Zde snadno trvale změní počet pravidelně zavážených balíků, popřípadě jednorázově pozastaví závoz nebo naopak v případě vyšší spotřeby má právo na mimořádný závoz. Namísto aplikace eCON mohou zákazníci o změny požádat na adrese info@konicaminolta.cz či na tel. čísle Tel.: +420 841 777 777.

Mimořádný závoz je zpoplatněn těmito částkami:

- | | |
|--|--------|
| - Mimořádný závoz objednaný emailem či telefonicky | 130 Kč |
| - Mimořádný závoz objednaný přes eCON | 90 Kč |

Požadovaná připravenost na straně zákazníka

Odběratel musí zajistit přítomnost osoby zodpovědné za převzetí papíru a přístup přepravce do prostor společnosti. Odběratel musí podepsat dodací list parafou, hůlkovým písmem a razítkem.