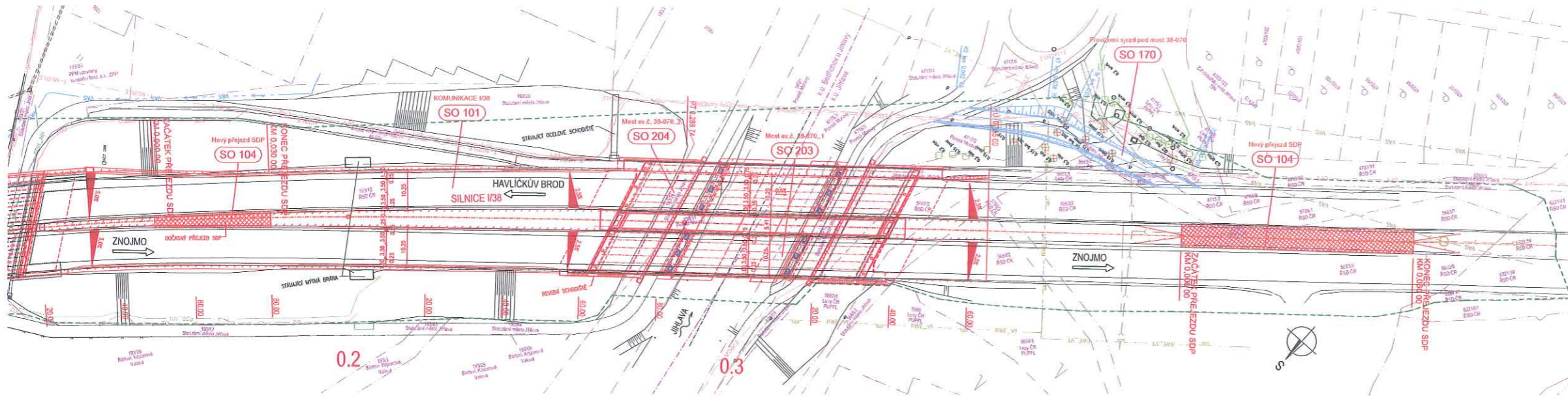
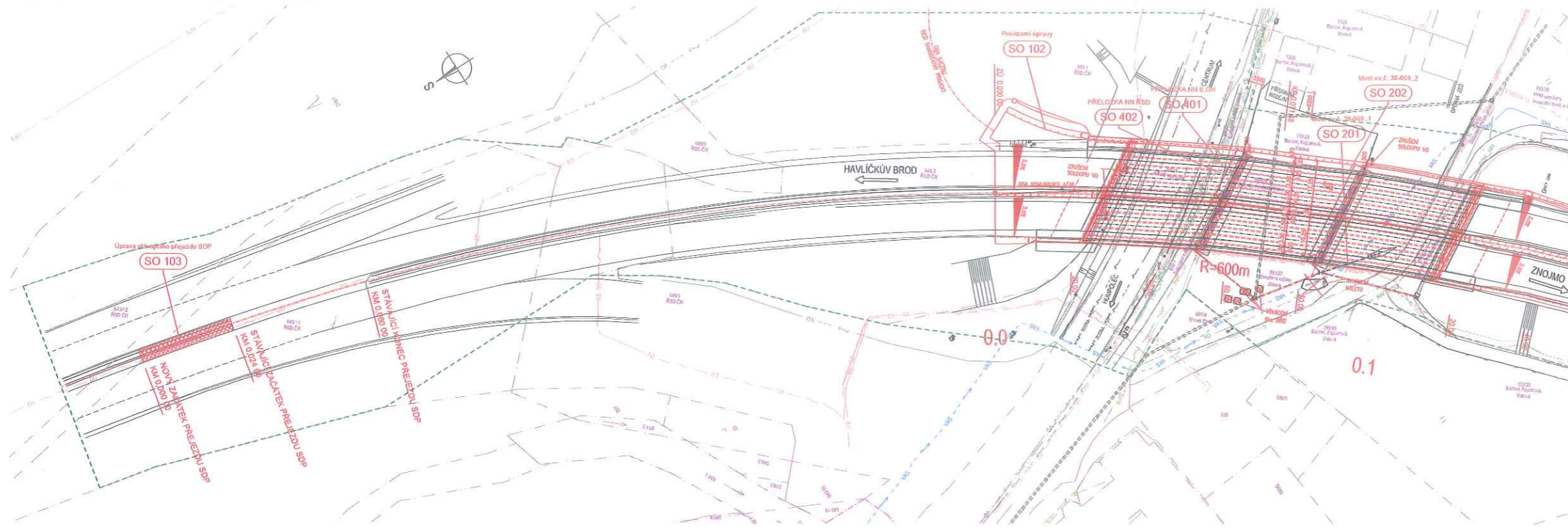


KOORDINAČNÍ SITUACE 1:500



LEGENDA ČAR

	HRANICE PARCEL I/II
	HRANICE KATASTRÁLNÍHO OZEMÍ
	HRANICE DOČASNÉHO ZÁBORU
	TRVALÝ ZÁBOR, VEČNÉ BŘEMENO
	STÁVAJÍCÍ HRANIKY, STÁVAJÍCÍ KONSTRUKCE
	NOVÉ KONSTRUKCE
	ŘEŠENÍ PLYNOVOD
	ŘEŠENÍ PLYNOVOD - STŘEDOTLAKÝ PLYNOVOD
	ŘEŠENÍ PLYNOVOD - VYSOKOTLAKÝ PLYNOVOD
	VEŘEJNÉ OSVĚTLENÍ
	E.ON - NÍZKÉ NAPĚTÍ, PODZEMNÍ
	E.ON - VYSOKÉ NAPĚTÍ, PODZEMNÍ
	O2 - SĚLOVACÍ VEDENÍ
	STÁVAJÍCÍ TROLEJOVÉ VEDENÍ
	KANALIZACE - PODZEMNÍ
	VODOVOD - VAS
	NAPÁJEČÍ KABELY MĚKÉ BRÁNY
	OPTICKÝ KABEL - I - MOBILNÍ
	SĚLOVACÍ KABEL - UPC
	OPTICKÝ KABEL - ISELF

LEGENDA OBJEKTŮ

- SO 101 KOMUNIKACE I/38
- SO 102 PROVIZORNÍ OPRAVA
- SO 103 ÚPRAVA STÁVAJÍCÍHO PŘEJEZDU SDP
- SO 104 NOVÝ PŘEJEZD SDP
- SO 170 PROVIZORNÍ SJEZD POD MOST 38-070
- SO 181 DOPRAVNĚ INŽENÝRSKÁ OPATŘENÍ
- SO 190.1 TRVALÉ DOPRAVNÍ ZNAČENÍ - ETAPA 1
- SO 190.2 TRVALÉ DOPRAVNÍ ZNAČENÍ - ETAPA 2
- SO 201 MOST EV. Č. 38-069.1
- SO 202 MOST EV. Č. 38-069.2
- SO 203 MOST EV. Č. 38-070.1
- SO 204 MOST EV. Č. 38-070.2
- SO 401 PŘELOŽKA KABELŮ NN - E.ON
- SO 402 PŘELOŽKA KABELŮ NN - ŘSD

OBJEDNATEL:  **ŘEDITELSTVÍ SILNIC A DÁLNIC ČR**
Správa Jihlava
Koskova 10A
586 01 Jihlava

B		SOUŘADNICOVÝ SYSTÉM: S-JTSK	
		VÝŠKOVÝ SYSTÉM: Bv7	
VEŠKÝ PROJEKTANT	Ing. Miroslav ŠEDIVKA	PRIS	PRIS
ZODPOVĚDNÝ PROJEKTANT	Ing. David LECH	První příjímající PRIS spol. s r.o. KOSKOVA 20, 60200 BRNO tel. 547 212 613, e-mail: info@pris.cz	
VYPRACOVAL	Ing. Adam RUSNÁK	BATVY	82015
KONTROLOVAL	Ing. Zdeněk NEUDERT	PROJEKT	134
BRN	BRN/13020A	ČEŠČINA	1:500
KACZ		STUPĚŇ	DSP-V0205
		ČÍS. ZÁKAZY	1504
		ABC-ŘÍDÍCÍ	RL_K3H.org
PŘÍLOHA	KOORDINAČNÍ SITUACE	ČÍS. SOUPRAVY	ČÍS. VÝŘEŠU
			2