

# KUPNÍ SMLOUVA

číslo kupujícího: 250/2020

uzavřená podle ustanovení § 2079 a násl. zákona č. 89/2012 Sb., občanského zákoníku, ve znění pozdějších předpisů, na základě výsledků zadávacího řízení podle § 31 zákona č. 134/2016 Sb., o zadávání veřejných zakázek ve znění pozdějších předpisů, (dále jen „smlouva“)

## Článek I. Smluvní strany:

### 1. Česká republika – Ministerstvo vnitra

Sídlo: Nad Štolou 936/3, 170 34 Praha 7  
Kontaktní adresa: MV – GŘ HZS ČR, Kloknerova 26,  
pošt. příhr. 69, 148 01 Praha 414  
IČO: 00007064  
DIČ: CZ00007064  
Bankovní spojení: ČNB Praha 1  
Číslo účtu: 8908881/0710  
Zastoupená: Ministerstvem vnitra – generálním ředitelstvím  
Hasičského záchranného sboru České republiky, plk.  
Mgr. Martinem Kučerou, MBA, ředitelem odboru  
provozního a správy majetku (dále jen „MV-GŘ HZS  
ČR“)

Kontaktní osoba:

Telefon:

E-mail:

Kontaktní osoba ve věcech technických:

E-mail:

Telefon:



(dále jen „kupující“)

a

### 2. Auto Eder s.r.o.

Sídlo: Chebská 392/116b, 360 06 Karlovy Vary - Dvory  
Kontaktní adresa: Chebská 392/116b, 360 06 Karlovy Vary - Dvory  
IČO: 29066476  
DIČ: CZ29066476

Bankovní spojení:

Číslo účtu:

Zastoupená:

Kontaktní osoba:

E-mail:

Telefon:



(dále jen „prodávající“)

Dále také též jako „smluvní strany“.


## **Článek II. Základní ustanovení**

Podkladem pro uzavření této smlouvy je nabídka prodávajícího ze dne 12. 11. 2020, která byla na základě zadávacího řízení zveřejněného pod číslem MV-150260-2/PO-PSM-2020 (v Národním elektronickém nástroji pod systémovým číslem N006/20/V00024810), vybrána jako ekonomicky nejvýhodnější.

## **Článek III. Předmět smlouvy**

1. Předmětem této smlouvy je dodávka **jednoho (1) ks automobilu zjišťovatele požárů Land Cruiser 2,8D-4D 177 6A/T** (dále jen „zboží“). Podrobný popis nabízeného zboží je přílohou č. 1 této smlouvy a je její nedílnou součástí.
2. Touto smlouvou se prodávající zavazuje dodat kupujícímu za podmínek v ní sjednaných zboží, specifikované v odst. 1 tohoto článku a převést na kupujícího vlastnické právo k němu.
3. Kupující se zavazuje zboží převzít a zaplatit za něj sjednanou kupní cenu.
4. Zboží (a veškeré jeho části) je vyrobené v roce 2020, z prvotřídních materiálů a odpovídající současným parametrům a požadavkům nejvyšší kvality. Zadavatel připouští jako nové zboží i zboží předváděcí při splnění následujících podmínek:
  - a) nájezd do 20 000 km,
  - b) vozidlo bude dodáno s vyměněnými provozními náplněmi (olej, chladicí kapalina) a všemi filtry (vzduchový, olejový, atd.),
  - c) požadovaná délka záruky nebude dotčena (požadovaná hranice 160 000 km nezahrnuje již ujeté kilometry před dodáním vozidla zadavateli).
5. Součástí dodávky zboží je i předání dokladů (čl. IV. odst. 6 této smlouvy), které se ke zboží vztahují.
6. Proávající tímto prohlašuje, že zboží nemá právní vady ve smyslu § 1920 a násl., zákona č. 89/2012 Sb., občanský zákoník, ve znění pozdějších předpisů.

## **Článek IV. Doba, místo a způsob předání zboží**

1. Proávající je povinen dodat bezvadné zboží v místě plnění **nejpozději do 16. prosince 2020.**
2. Proávající se zavazuje informovat kupujícího o termínu dodání zboží nejméně tři (3) pracovní dny předem. Před touto dobou může prodávající dodat zboží jen po předchozím souhlasu kupujícího.
3. Místem plnění je: MV GŘ HZS ČR, Kloknerova 26, 148 01 Praha 414
4. Splněním dodávky se rozumí odevzdání a uvedení zboží do provozu v místě plnění, převzetí zboží oprávněnými osobami kupujícího a dodání všech dokladů nutných k jeho provozování podle právních předpisů a technických norem ČR. K převzetí zboží a k podpisu protokolu je oprávněn: 
5. Kupující při převzetí zboží provede kontrolu zejména:
  - a) dodané značky, typu, druhu,
  - b) zjevných jakostních vlastností a roku výroby,
  - c) zda nedošlo k poškození zboží při přepravě,
  - d) dodaných dokladů (dokumentace).
6. Proávající předá kupujícímu tyto doklady vztahující se ke zboží podle čl. III. odst. 5 této smlouvy:

- a) osvědčení o registraci vozidla část II (technický průkaz) se zapsanými povinnými údaji,
  - b) návod k použití, obsluze a údržbě s ohledem na bezpečnost práce a ekologii (bude obsahovat zejména pokyny k jízdě, a provozní pokyny a pokyny k údržbě, seznam činností povoleny uživateli, pokyny k intervalům a rozsahu stanovených kontrol mezi servisními prohlídkami), rozsah oprav a pokyny pro opravy, které je provozovatel oprávněn uskutečňovat sám s katalogem náhradních dílů,
  - c) servisní knížka a originální servisní dokumentace,
  - d) kontaktní údaje servisních míst,
  - e) záruční list,
  - f) záruční listy, doklady a dokumentace k provozování příslušenství a vybavení,
  - g) předávací protokol.
7. Prodávající předá kupujícímu doklady a dokumenty požadované podle odst. 6 tohoto článku této smlouvy a právními předpisy vztahující se ke zboží dle čl. III. odst. 1 této smlouvy v českém jazyce. Příпустné jsou jen cizojazyčné doklady, dokumentace a texty (zejména návod), které budou opatřeny překladem do českého jazyka. Povinnost připojit k dokladům a dokumentům překlad do českého jazyka se nevztahuje na doklady a dokumenty ve slovenském jazyce.
  8. O předání a převzetí zboží bude mezi prodávajícím a kupujícím sepsán předávací protokol ve třech (3) vyhotoveních. V případě zjištěných zjevných vad zboží může kupující odmítnout jeho převzetí, což řádně i s důvody potvrdí na příslušném předávacím protokolu.
  9. Při dodání zboží proběhne v místě plnění provozní zkouška, jejíž provedení bude zaznamenáno v předávacím protokolu.

## Článek V.

### Kupní cena a platební podmínky

1. Kupní cena za zboží uvedené v čl. III. odst. 1, této smlouvy je stanovena dohodou smluvních stran a činí za **jeden (1) ks automobilu zajišťovatele požárů Land Cruiser 2,8D-4D (177k diesel 6st. aut 4x4)**:

• Bez DPH	1 238 843,00 Kč
• DPH 21 %	260 157,00 Kč
• <b>Celkem vč. DPH</b>	<b>1 499 000,00 Kč</b>

(slovy: Jedenmiliončtyřístadevadesátdevěttisíkorunčeských)
2. Tato sjednaná kupní cena je konečná a zahrnuje veškeré náklady spojené s dodávkou zboží (seznamení s obsluhou, clo, atd.). V ceně jsou zahrnuty i veškeré náklady spojené s dopravou zboží na místa plnění a případná možná rizika (inflační, cenové či měnové vlivy apod.).
3. Cena bude zaplacená na základě faktury vystavené prodávajícím po převzetí kompletního zboží kupujícím. Faktura (daňový doklad) v českém jazyce vystavena prodávajícím musí obsahovat náležitosti stanovené právními předpisy (včetně razítka a podpisu) dle zákona č. 235/2004 Sb., o dani z přidané hodnoty, ve znění pozdějších předpisů, evidenční číslo této smlouvy a dále vyčíslení zvlášť ceny za zboží v Kč bez DPH, zvlášť DPH a celkovou cenu za zboží v Kč včetně DPH. Prodávající je povinen vystavit fakturu nejpozději do dvou (2) pracovních dnů od převzetí zboží kupujícím.
4. Cena za zboží v Kč včetně DPH se stanovuje připočtením sazby DPH platné v den fakturace dle platných právních předpisů v zemi kupujícího.
5. Smluvní strany se dohodly, že platba bude provedena v českých korunách (CZK) výhradně na účet prodávajícího uvedený v čl. I. této smlouvy. Uvedený účet prodávajícího musí být veden v registru plátců DPH.

6. Pokud prodávající nemá účet zřízený v peněžním ústavu na území České republiky, bankovní poplatky za zahraniční platbu jdou na vrub prodávajícího.
7. Proávající je povinen přiložit k faktuře (daňovému dokladu) originál předávacího protokolu. Fakturace po splnění požadovaných podmínek dodávky se uskuteční na adresu:

**MV - GR̃ HZS ĀR, Kloknerova 26, pošt. přihr. 69, 148 01 Praha 414**

na faktuře bude jako kupující uvedeno:

**ĀR - Ministerstvo vnitra  
Nad Štolou 936/3  
170 34 Praha 7**

zastoupená – kontaktní adresa:

**MV – GR̃ HZS ĀR  
Kloknerova 26  
pošt. přihr. 69  
148 01 Praha 414**


8. Smluvní strany se dohodly na lhůtě splatnosti faktury v délce do třiceti (30) kalendářních dnů ode dne doručení faktury na kontaktní adresu kupujícího.
9. Kupní cena se považuje za uhrazenou okamžikem odepsání fakturované kupní ceny z bankovního účtu kupujícího. Pokud kupující uplatní nárok na odstranění vady zboží ve lhůtě splatnosti faktury, není kupující povinen až do odstranění vady uhradit cenu zboží. Okamžikem odstranění vady zboží začne běžet nová lhůta splatnosti faktury v délce do třiceti (30) kalendářních dnů.
10. Kupující nebude poskytovat prodávajícímu jakékoliv zálohy na úhradu ceny zboží nebo jeho části a prodávající prohlašuje, že žádnou zálohovou platbu nepožaduje a požadovat nebude.
11. Kupující je oprávněn před uplynutím lhůty splatnosti faktury vrátit bez zaplacení fakturu, která neobsahuje náležitosti stanovené právními předpisy, touto smlouvou nebo budou-li tyto údaje uvedeny chybně. Proávající je povinen podle povahy nesprávnosti fakturu opravit nebo nově vyhotovit. V takovém případě není kupující v prodlení se zaplacením ceny zboží. Okamžikem doručení náležitě doplněné či opravené faktury začne běžet nová lhůta splatnosti faktury v délce do třiceti (30) kalendářních dnů ode dne doručení faktury na kontaktní adresu kupujícího.
12. Smluvní strany si dojednaly, že kupující je oprávněn provést zajišťovací úhradu daně z přidané hodnoty ve smyslu § 109a zákona č. 235/2004 Sb., o dani z přidané hodnoty, ve znění pozdějších předpisů, na účet příslušného správce daně, jestliže se prodávající stane ke dni uskutečnitelného zdanitelného plnění nespolehlivým plátcem daně ve smyslu ustanovení § 106 zákona č. 235/2004 Sb., o dani z přidané hodnoty, ve znění pozdějších předpisů.

#### **Ālánek VI.**

#### **Vlastnické právo ke zboží a nebezpečí škody na zboží**

1. Kupující nabývá vlastnické právo ke zboží okamžikem jeho protokolárního převzetí od prodávajícího.
2. Nebezpečí škody na zboží přechází na kupujícího okamžikem protokolárního převzetí zboží od prodávajícího.

## **Článek VII. Záruka a vady zboží**

1. Prodávající odpovídá za to, že dodané zboží má vlastnosti uvedené v technické dokumentaci a z hlediska bezpečnosti provozu odpovídá účinným právním předpisům ČR a technickým normám.
2. Záruční doba začíná běžet dnem převzetí zboží kupujícím. Záruční doba neběží po dobu, po kterou kupující nemůže užívat zboží pro jeho vady, za které odpovídá prodávající.
3. Záruční doba na zboží se stanovuje na 60 měsíců nebo ujetých 160 000 km, podle toho, co nastane dříve
4. Veškeré vady zboží je kupující povinen uplatnit u prodávajícího bez zbytečného odkladu poté, kdy vadu zjistil. Uplatnění vady provede kupující písemným ohlášením vad, a to formou písemného oznámení o vadě nebo emailem na adresu . Na písemné ohlášení vad je prodávající povinen odpovědět do dvou pracovních dnů ode dne doručení. Pokud tak neučiní, má se za to, že souhlasí s termínem odstranění vad uvedených v ohlášení. V případě, že kupující nesdělí při vytknutí vady či vad zboží v rámci záruční doby prodávajícímu jiný požadavek, je prodávající povinen vytkané vady ve lhůtě do patnácti (15) dnů vlastním nákladem odstranit, nedohodnou-li se smluvní strany jinak. Bude-li pro prodávajícího technicky proveditelné a nikoliv nepřiměřeně zatěžující je povinen provést odstranění vady v místě určeném kupujícím.
5. Další nároky kupujícího, plynoucí mu z titulu vad zboží z obecně závazných právních předpisů, tím nejsou dotčeny.
6. Prodávající prohlašuje, že je jediným garantem plnění této smlouvy a na jeho vrub budou řešeny veškeré záruky.
7. Veškeré náklady kupujícího související s opravou vad, na které se prokazatelně vztahuje záruka, budou hrazeny prodávajícím.

## **Článek VIII. Záruční servis**

1. Prodávající se zavazuje zajistit záruční servisní služby na dodané zboží u kupujícího, bude-li to pro prodávajícího technicky proveditelné a nikoliv nepřiměřeně zatěžující, příp. ve výrobním závodě či v servisních organizacích se smluvním závazkem na provádění servisních prací. Prodávající ručí za kvalitu a termínový průběh servisních služeb, ať jsou poskytovány výrobním závodem nebo smluvním partnerem.
2. Seznam organizací poskytujících servis podle této smlouvy je uveden v příloze č. 2 této smlouvy.
3. Reklamacce, které nemohou být odstraněny opravou, budou řešeny výměnou vadného dílu za díl nový na náklady prodávajícího.
4. Prodávající opravňuje pracovníky kupujícího k provádění oprav v rozsahu dle návodu k použití.

## **Článek IX. Povinnost mlčenlivosti**

1. Prodávající se zavazuje zachovávat ve vztahu ke třetím osobám mlčenlivost o informacích, které při plnění této smlouvy získá od kupujícího či jeho zaměstnanců a spolupracovníků a nesmí je zpřístupnit bez písemného souhlasu kupujícího žádné třetí osobě ani je použít v rozporu s účelem této smlouvy, ledaže se jedná:
  - a) o informace, které jsou veřejně přístupné, nebo
  - b) o případ, kdy je zpřístupnění informace vyžadováno zákonem nebo závazným rozhodnutím oprávněného orgánu.

2. Prodávající je povinen zavázat povinností mlčenlivosti podle odstavce 1 tohoto článku všechny osoby, které se budou podílet na dodání zboží kupujícímu dle této smlouvy.
3. Za porušení povinnosti mlčenlivosti osobami, které se budou podílet na dodání zboží dle této smlouvy, odpovídá prodávající, jako by povinnost porušil sám.
4. Povinnost mlčenlivosti trvá i po skončení účinnosti této smlouvy.
5. Veškerá komunikace mezi smluvními stranami bude probíhat prostřednictvím osob oprávněných jednat jménem smluvních stran, kontaktních osob, popř. jimi pověřených pracovníků.

## **Článek X.**

### **Smluvní pokuty a odstoupení od smlouvy**

1. V případě nedodržení termínu dodání a předání zboží podle čl. IV. odst. 1 této smlouvy ze strany prodávajícího, v případě nepřevzetí zboží ze strany kupujícího z důvodů vad zboží nebo v případě prodlení prodávajícího s odstraněním vad zboží (dle čl. VII. odst. 4) je prodávající povinen uhradit kupujícímu smluvní pokutu ve výši 0,2 % z celkové ceny zboží bez DPH za každý, byť i započatý kalendářní den prodlení.
2. Jestliže prodávající poruší jakoukoli povinnost podle čl. IX. této smlouvy, zavazuje se prodávající uhradit kupujícímu smluvní pokutu ve výši 50 000 Kč (slovy: padesát tisíc korun českých) za každé jednotlivé porušení povinnosti.
3. V případě prodlení kupujícího s úhradou daňového dokladu (faktury) je prodávající oprávněn účtovat úrok z prodlení za splnění podmínky podle § 1968 ve výši podle § 1970 občanského zákoníku.
4. Smluvní pokuta a úrok z prodlení jsou splatné do čtrnácti (14) kalendářních dnů ode dne jejich uplatnění.
5. Zaplacením smluvní pokuty a úroku z prodlení není dotčen nárok smluvních stran na náhradu škody nebo odškodnění v plné výši ani povinnost prodávajícího řádně dodat zboží.
6. Za podstatné porušení této smlouvy prodávajícím, které zakládá právo kupujícího na odstoupení od této smlouvy, se považuje zejména:
  - a) prodlení prodávajícího s dodáním zboží o více než sedm (7) kalendářních dnů,
  - b) prodlení při odstranění vad zboží ve lhůtě stanovené podle čl. VII. odst. 4 této smlouvy o více než sedm (7) kalendářních dnů,
  - c) porušení jakékoli povinnosti prodávajícího podle čl. IX. této smlouvy,
  - d) postup prodávajícího při dodání zboží v rozporu s pokyny kupujícího,
7. Kupující je dále oprávněn od této smlouvy odstoupit v případě, že:
  - a) vůči majetku prodávajícího probíhá insolvenční řízení, v němž bylo vydáno rozhodnutí o úpadku, pokud to právní předpisy umožňují,
  - b) insolvenční návrh na prodávajícího byl zamítnut proto, že majetek prodávajícího nepostačuje k úhradě nákladů insolvenčního řízení,
  - c) prodávající vstoupí do likvidace,
  - d) uvedený bankovní účet v čl. 1 této smlouvy není veden v registru plátců DPH.
8. Prodávající je oprávněn od této smlouvy odstoupit v případě, že:
  - a) kupující bude v prodlení s úhradou svých peněžitých závazků vyplývajících z této smlouvy po dobu delší než šedesát (60) kalendářních dnů,
  - b) pokud kupující nezajistí podmínky pro řádné předání plnění a tuto skutečnost po upozornění nenapraví ani v přiměřené lhůtě.
9. Účinky každého odstoupení od této smlouvy nastávají okamžikem doručení písemného projevu vůle odstoupit od této smlouvy druhé smluvní straně. Odstoupení od této

smlouvy se nedotýká zejména nároku na náhradu škody, smluvní pokuty a povinnosti mlčenlivosti.

#### **Článek XI. Ostatní ujednání**

1. Smluvní strany jsou povinny bez zbytečného odkladu oznámit druhé smluvní straně změnu údajů uvedených v čl. I této smlouvy.
2. Prodávající není bez předchozího písemného souhlasu kupujícího oprávněn postoupit práva a povinnosti z této smlouvy vyplývající na třetí osobu.
3. Prodávající je ve smyslu ustanovení § 2 písm. e) zákona č. 320/2001 Sb., o finanční kontrole ve veřejné správě a o změně některých zákonů (zákon o finanční kontrole), ve znění pozdějších předpisů, osobou povinnou spolupůsobit při výkonu finanční kontroly prováděné v souvislosti s úhradou zboží nebo služeb z veřejných výdajů.
4. Prodávající je povinen archivovat originální vyhotovení smlouvy včetně jejích dodatků, originály účetních dokladů a dalších dokladů vztahujících se k realizaci předmětu této smlouvy po dobu deseti (10) let od zániku této smlouvy. Pokud je v českých právních předpisech stanovena lhůta delší, musí ji prodávající použít.
5. Prodávající je povinen písemně upozornit kupujícího na existující či hrozící střet zájmů bezodkladně poté, co střet zájmů vznikne nebo vyjde najevo, pokud prodávající i při vynaložení veškeré odborné péče nemohl střet zájmů zjistit před uzavřením této smlouvy.

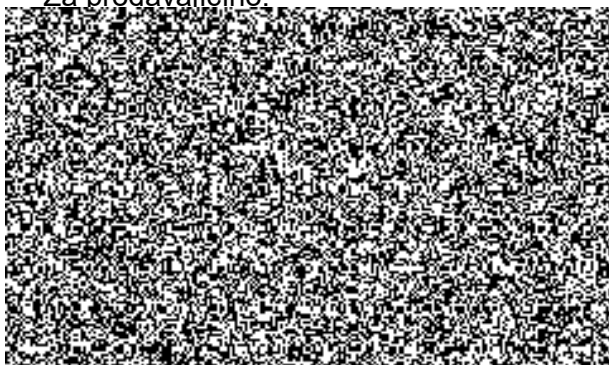
#### **Článek XII. Závěrečná ustanovení**

1. Tato smlouva nabývá platnosti dnem podpisu smluvních stran a podle § 6 odst. 1 zákona č. 340/2015 Sb., o zvláštních podmínkách účinnosti některých smluv, uveřejňování těchto smluv a o registru smluv, ve znění pozdějších předpisů (dále jen „zákon o registru smluv“), účinnosti dnem uveřejnění prostřednictvím registru smluv.
2. V souladu se zákonem o registru smluv, se strany dohodly, že objednatel zašle tuto smlouvu správci registru smluv k uveřejnění ve lhůtě, stanovené tímto zákonem a o nabytí účinnosti této smlouvy písemně vyrozumí objednatele. Smluvní strany uzavírají tuto smlouvu v souladu se zákonem č. 110/2019 Sb., o zpracování osobních údajů, a podle Nařízení Evropského parlamentu a Rady (EU) 2016/679 ze dne 27. dubna 2016 o ochraně fyzických osob v souvislosti se zpracováním osobních údajů a o volném pohybu těchto údajů a o zrušení směrnice 95/46/ES (obecné nařízení o ochraně osobních údajů). Osobní údaje stran před odesláním budou anonymizovány v souladu se zákonem č. 110/2019 Sb., o zpracování osobních údajů.
3. Smluvní strany vylučují aplikaci ustanovení § 557 občanského zákoníku na tuto smlouvu.
4. Smluvní strany se dohodly, že prodávající přebírá podle § 1765 občanského zákoníku riziko změny okolností pouze v souvislosti s cenou za poskytnuté plnění.
5. Smluvní strany se dohodly na uplatnění ustanovení § 576 občanského zákoníku, při posuzování vlivu nicotnosti (vady) této smlouvy na ostatní ustanovení.
6. Právo kupujícího vyplývající z této smlouvy či jejího porušení se promlčuje ve lhůtě deseti (10) let ode dne, kdy právo mohlo být uplatněno poprvé.
7. Vztahy touto smlouvou neupravené se řídí platným českým právním řádem zejména § 2079 a násl. zákona č. 89/2012 Sb., občanský zákoník, ve znění pozdějších předpisů.
8. V případě uzavření této smlouvy ve dvojjazyčném znění je rozhodné znění v českém jazyce. Veškerá komunikace smluvních stran bude probíhat v českém jazyce.

9. Tuto smlouvu lze měnit, doplňovat či zrušit pouze dohodou smluvních stran, a to písemnými listinnými dodatky číslovanými vzestupnou řadou; jiná ujednání jsou neplatná.
10. Smluvní strany se zavazují, že veškeré spory vzniklé v souvislosti s realizací této smlouvy budou řešeny smírnou cestou – dohodou. Nedojde-li k dohodě, bude spor projednán před příslušným českým soudem podle platného českého právního řádu.
11. Veškerá korespondence mezi smluvními stranami, včetně jejich prohlášení, je bez vlivu na sjednaný obsah práv a povinností smluvních stran dle této smlouvy, není-li ve smlouvě stanoveno jinak.
12. Tato smlouva je vyhotovena v elektronické podobě. Smluvní strana podepisující tuto dohodu jako druhá v pořadí je povinna prokazatelně doručit podepsanou dohodu druhé smluvní straně.
13. Každá ze smluvních stran prohlašuje, že tuto smlouvu uzavírá svobodně a vážně, že považuje obsah této smlouvy za určitý a srozumitelný a že jsou jí známy veškeré skutečnosti, jež jsou pro uzavření této smlouvy rozhodující, na důkaz čehož připojují smluvní strany k této smlouvě své podpisy.
14. Smluvní strany prohlašují, že předem souhlasí, v souladu se zněním zákona č. 106/1999 Sb., o svobodném přístupu k informacím, ve znění pozdějších předpisů, s možným zpřístupněním, či zveřejněním všech úkonů a okolností s touto smlouvou souvisejících, ke kterému může kdykoliv v budoucnu dojít.
15. Nedílnou součástí této smlouvy jsou přílohy:
  - Příloha č. 1 – Podrobný popis zboží
  - Příloha č. 2 – Servisní střediska
  - Příloha č. 3 – Podrobná cenová kalkulace zboží

**V Karlových Varech dne viz el. podpis**

Za prodávajícího:



**V Praze dne viz el. podpis**

Za kupujícího:



**plk. Mgr. Martin Kučera, MBA**  
ředitel odboru provozního a správy  
majetku  
MV - GŘ HZS ČR



## Land Cruiser – podrobný popis

5dveřový, 2,8 D-4D (177 k) diesel 6st. aut. 4x4

**Motor** Typ motoru 1GD-FTV Počet a uspořádání válců řadový čtyřválec Vstřikování paliva přímé vstřikování paliva common rail s mezi chladičem Rozvodový mechanismus 16 ventilů DOHC, Common Rail Zdvihový objem (cm<sup>3</sup>) 2755 Vrtání x zdvih (mm x mm) 92,0 x 103,6 Kompresní poměr 15,6:1 Maximální výkon [k (kW)/ot./min] 177 (130)/3400 Maximální točivý moment [Nm/ot./min] 450/1600-2400

**Převodovka** Druh pohonu 4 × 4, LSD s uzávěrkou mezinápravového diferenciálu, rozvodový mechanismus Převodové stupně 1. 4,171 (3,600); 2. 2,190 (2,090); 3. 1,488 (1,488); 4. 1,193 (1,000); 5. 1,000 (0,687); 6. 0,799 (0,580) Zpětný chod 3,607 (3,732) Převodový stupeň hlavní spojky 3,727 (3,909) Mezinápravový diferenciál Torsen LSD s proměnlivým tlakem Rozvodový mechanismus 2 stupňový s konstantním ozubením Převod v pozici H / v pozici L 1/2,566

**Zavěšení kol** Zavěšení kol přední dvojitá příčná ramena Zavěšení kol přední tuhá náprava se čtyřmi podélnými rameny

**Brzdy** Přední větrané kotoučové brzdy Zadní větrané kotoučové brzdy

**Řídicí systém** Druh Převodovka s proměnlivou ozubenou tyčí Rozvodovka 16.7 Počet otáček volantu 3 Poloměr otáčení - stopový/obrysový (m) 5,8/5,10

**Výkon** Maximální rychlost (km/h) 175 Zrychlení z 0 na 100 km/h (s) 12.7 Odpor vzduchu (Cx) 0,35

**Spotřeba paliva a emise** Emisní norma Euro 6 Kombinovaná (l/100 km) 7,4 - 8,3 Město (l/100 km) 9,2 - 9,7 Mimo město (l/100 km) 6,3 - 7,4 Objem palivové nádrže (l) 87 Palivo nafta Kombinované emise CO<sub>2</sub> (g/km) 194 - 218

**Rozměry a hmotnosti** Celková hmotnost (kg) 2280 Provozní hmotnost (kg) 2950–2990 Celková hmotnost brzděného/nebrzděného přívesu (kg) 3000/750 Objem zavazadlového prostoru 5-sedadel - 2. řada rozložený / 2. řada rozložený / 2. řadu rozložený objem po střechu (l) 621/1151/1934 Objem zavazadlového prostoru, 7 sedadel - sedadla rozložená / složená 3. řada / složená 2. a 3. řada / složená 2. a 3. řadu objem po střechu (l) 104/553/974/1833 Vnější délka / šířka / výška (mm) 4780/1885/1845 (1890 – se střešními nosiči) Rozvor (mm) 2790 Rozchod kol - přední/zadní (mm) 1585 Přepis - přední/zadní (mm) 915/1075

### **Bezpečnost**

Přední a boční airbagy pro řidiče a spolujezdce (vypínatelný před spolujezdcem vpředu)

Airbag kolenní (řidič)

Airbagy hlavové (1. + 2. řada sedadel)

ABS + EBD + BA

A-TRC + VSC

Uchycení dětské sedačky ISOFIX (2× krajní sedadla 2. řady)  
TPMS (Výstražný systém tlaku pneumatik)  
TSC – kontrola stability přívěsu  
LED zadní kombinovaná světla (koncová a brzdová světla) a třetí brzdové světlo  
LED indikátory ve vnějších zpětných zrcátkách  
Upozornění na nouzové brzdění (rozsvícení varovných světel)  
Ostříkovače světlometů  
Bi-LED světlometry s automatickým nastavením výšky (3dv. /5dv.)  
Přední mlhová světla LED  
LED světlometry pro denní svícení (DRL)  
Adaptivní tempomat  
Bezpečnostní systém Toyota Safety Sense  
Přednázorový bezpečnostní systém s funkcí rozpoznávání chodců (PCS + PD)  
Systém rozpoznávání dopravních značek (RSA) (pouze pro 6 A/T)  
Upozornění na opuštění jízdního pruhu (LDA) (pouze pro 6 A/T)  
Automatické přepínání dálkových světel (AHB) (pouze pro 6 A/T)  
Senzor deště  
Vnitřní zpětné zrcátko s automatickou clonou  
Parkovací senzory (4× přední a 4× zadní)  
Zadní parkovací kamera  
MTM (Multi-Terrain Monitor) – přední kamera, zadní kamery, boční kamery ve zpětných zrcátkách  
BSM (Blind Spot Monitor) – sledování vozidel ve slepém úhlu při změně jízdního pruhu  
RCTA (Rear Cross Traffic Alert) – upozornění na dopravu za vozidlem při couvání

---

## **Off-road**

Mezinápravový diferenciál Torsen® LSD  
Uzávěrka mezinápravového diferenciálu  
HAC – pomocný systém pro jízdu do kopce (pouze pro 6 A/T)  
DAC – pomocný systém pro jízdu z kopce (pouze pro 6 A/T)  
UVTM (Under Vehicle Terrain View) – sledování terénu pod vozidlem vč. natočení předních kol  
KDSS (Kinetic Dynamic Suspension System) – kineticko-dynamický systém odpružení  
Crawl Control – automatický systém pro jízdu terénem  
MTS (Multi-Terrain Select) – výběr typu povrchu – přizpůsobení trakce typu zvoleného povrchu  
Multiterénní ABS – protiblokovací systém brzd, přizpůsobuje se typu terénu v závislosti na nastavení voliče MTS  
PVM (panoramatický monitor „Panoramic View Monitor“)

---

## **Design exteriéru**

Přední maska chladiče chromovaná se stříbrnými detaily  
Boční prahy chromované s osvětlením  
Vnější zpětná zrcátka – el. ovládaná, sklopná a vyhřívaná (v barvě karoserie)  
Vnější zpětná zrcátka s kamerami pro sledování okolí a s BSM  
Kličky dveří v barvě karoserie  
Podélné střešní ližiny – černé  
Rezervní kolo – pod vozem (5dv. karoserie) /na zadních dveřích (3dv. karoserie)  
19" litá kola 265/55R19  
Zatmavená zadní boční okna a okno pátých dveří (Privacy glass)

---

## **Sedadla**

Čalounění sedadel přírodní / syntetická kůže (tmavá)  
Sedadlo elektricky nastavitelné – řidič (8 směrů) a spolujezdec (4 směry)  
El. ovládaná bederní opěrka  
Vyhřívaná sedadla (řidič a spolujezdec)  
Vyhřívaná sedadla (2. řada sedadel)  
Klimatizovaná přední sedadla (řidič a spolujezdec)

---

## **Startování a zabezpečení**

Systém Smart Entry & Start (2× inteligentní klíč)  
Dálkově ovládané centrální zamykání s dvojitým zámkem (double lock)  
Imobilizér a alarm  
Senzor vniknutí do vozidla

---

## **Pohodlí**

Vyhřívané přední sklo s vyhřívanými ostřikovači  
Roleta zavazadlového prostoru  
Osvětlení zavazadlového prostoru  
Automatická klimatizace dvouzónová s regulací a výdechy pro druhou řadu sedadel  
Loketní opěrka vpředu a vzadu  
Elektrické ovládání předních a zadních oken  
Volant kůže – ovládání audio + displej + Bluetooth® hands-free  
Výškově a podélně nastavitelný volant elektricky  
Vyhřívání volantu  
Obložení interiéru – přírodní / syntetická kůže a imitace dřeva (čalounění dveří, palubní deska)  
Obložení interiéru – přírodní / syntetická kůže a broušený hliník (čalounění dveří, palubní deska)  
Kolejnice pro upevnění nákladu v kufru  
Klimatizovaná schránka v přední a zadní loketní opěrce  
Kabeláž pro instalaci tažného zařízení

---

## **Audio**

Externí vstup Aux-in/USB

Bluetooth® hands-free

Multiinformační displej TFT 4,2"

Zásuvka 12V ×2

Zásuvka v zavazadlovém prostoru 220V

Multimediální systém Toyota Touch® 2 (český jazyk): 9 reproduktorů, 8" dotyková obrazovka přijímač DAB

Multimediální systém Toyota Touch® 2 s navigací Go Plus s rozšířenými funkcemi (český jazyk): zesilovač JBL + 14 reproduktorů, 8" dotyková obrazovka, navigační systém s pokrytím Evropy, přijímač DAB

<b>Model:</b>		<b>nabízené parametry doplňí účastník</b>
typ:	automobil osobní kategorie SUV nebo terénní;	ANO
provedení:	osobní nebo terénní automobil;	ANO
počet dveří:	4 pro přístup k sedadlům;	4+zadní
počet míst k sezení:	min. 5;	5
brzdy:	kotoučové vpředu a vzadu	vpředu a vzadu
pohon:	4x4;	4x4
typ převodovky:	minimálně 6 rychlostních stupňů pro jízdu vpřed;	6st.automat/možnost manuální řazení
<b>Motor:</b>		<b>nabízené parametry doplňí účastník</b>
objem [ccm]:	minimálně 1900; maximálně 3000;	2755
výkon [kW]:	minimálně 130;	175
točivý moment [Nm]:	minimálně 400;	450
typ motoru:	vznětový;	ANO
palivo:	nafta;	ANO
plnění standardů emisních limitů:	minimálně Euro 6c;	6c
CO2 emise – při kombinované spotřebě [g/km]:	maximálně 220;	max.218
kombinovaná spotřeba [l/100 km]:	maximálně 9;	max.8,3
<b>Barva karoserie:</b>		<b>nabízené parametry doplňí účastník</b>
	červená nemetalická nebo polep fólií RAL 3020; v návaznosti na barevné provedení klik dveří a vnějších zpětných zrcátek vysoutěženého vozidla si zadavatel vyhrazuje právo při uzavření kupní smlouvy stanovit, že tyto díly nebudou kryty polepem; uchazeč v nabídce uvede barevné provedení těchto částí nabídnutého vozidla	Celopolep fólií RAL3020
<b>Interiér:</b>		<b>nabízené parametry doplňí účastník</b>
	čalounění sedadel tmavé barvy;	ANO
	vyhřívání přední sedadla;	ANO
	přední sedadla nastavitelné minimálně v 6 směrech;	ANO
<b>Objemy, rozměry a hmotnosti:</b>		<b>nabízené parametry doplňí účastník</b>
světlá výška [mm]:	minimálně 210;	215
přední nájezdový úhel [°]	minimálně 30;	31
zadní nájezdový úhel [°]	minimálně 25;	25
přejezdový úhel [°]	minimálně 20;	22
brodivost [mm]	minimálně 500;	700
rozvor [mm]	minimálně 2750	2790
základní objem zavazadlového prostoru (bez prostoru pro rezervní kolo, je-li umístěno ve vozidle) po krytí zavazadlového prostoru [dm <sup>3</sup> ] při obsazení vozidla 5 osobami:	minimálně 600;	621

objem palivové nádrže:	pro ujetí minimálně 800 km při kombinované spotřebě deklarované výrobcem;	87
užitečná hmotnost [kg]:	minimálně 700;	870
<b>Bezpečnost:</b>	<b>Minimálně</b>	<b>nabízené parametry doplní účastník</b>
	minimálně 6 airbagů	6
	3 bodové bezpečnostní pásy pro všechna sedadla;	ANO
	hlavové opěrky pro všechna sedadla;	ANO
	kontrola zapnutí bezpečnostních pásů všech sedadel;	ANO
	systém kontroly tlaku v pneumatikách;	ANO
	antiblokovací brzdový systém a elektronický systém rozdělení brzdového tlaku;	ANO
	systém řízení trakce;	ANO
	asistent pro rozjíždění do kopce;	ANO
	asistent pro sjíždění z kopce;	ANO
	systém upozornění na nouzové brzdění;	ANO
<b>Výbava:</b>	<b>Minimálně</b>	<b>nabízené parametry doplní účastník</b>
	centrální zamykání s dálkovým ovládním;	ANO
	imobilizér;	ANO
	tempomat;	ANO
	klimatizace	digitální
	vnější zpětná zrcátka vyhřívána, elektricky nastavitelná	ANO+sklopná
	elektricky ovládaná přední okna	ANO-všechna
	přední mlhové světlomety nebo světlomety do špatného počasí;	ANO
	LED denní svícení	ANO
	uzavíratelná schránka integrovaná v přístrojové desce před spolujezdcem;	ANO-uzamykatelná
	autorádio s ovládním na volantu nebo pod volantem;	ANO
	audiosystém s autorádiem FM/AM/DAB a navigací (s aktuální mapou Evropy) s ovládním v českém jazyce; bezplatná aktualizace mapových podkladů po dobu trvání záruky vozidla;	ANO
	multifunkční volant výškově a podélně nastavitelný;	ANO
	Bluetooth handsfree;	ANO
	palubní počítač;	ANO
	zadní pakovací kamera;	ANO
	dvojice zásuvek CL 12V a dvojice nabíjecích zásuvek USB s proudem nejméně 2A v kabině vozidla a nejméně jedna zásuvka CL 12V v zavazadlovém prostoru;	4xCL12V + 4xUSB
	elektrická zásuvka 230V, umístění bude odsouhlaseno zadavatelem;	ANO v zavazadlovém prostoru
	gumové vkládané koberce - vpředu/vzadu; ochrana vana zavazadlového prostoru, pokud podlaha zavazadlového prostoru není omyvatelná;	gumové koberce + vana zavazadlového prostoru
	kryt zavazadlového prostoru;	Roleta
	síť na podlahu pro uchycení zavazadel v zavazadlovém prostoru	ANO
	povinná výbava vozidla dle přílohy č. 12 vyhlášky 341/2014 Sb.;	ANO
	tažné lano splňující podmínky dle přílohy č. 12 vyhlášky 341/2014 Sb.;	ANO
	sada náhradních žárovek obsahující po jedné od každého výměnného zdroje;	ANO
	sada náhradních pojistek obsahujících po jedné od každého použitého typu;	ANO
	ochrana podvozkové části vozidla pod motorem a převodovkou (kov – ocel, hliník, apod.);	ANO
	rezervní kolo	ANO-pod vozidlem

	kola jsou osazena pneumatikami pro celoroční provoz s označením na bočnici pneumatiky výrobcem M+S, M.S., M/S nebo MS a terénní podle vyhlášky č. 341/2014 Sb., o schvalování technické způsobilosti a o technických podmínkách provozu vozidel na pozemních komunikacích;	ANO
	sada pro výměnu kola (zvedák, klíč na kola);	ANO
	výstražná vesta na počet míst ve vozidle;	ANO - 5x
<b>Specifikace výstražného zvukového a světelného zařízení</b>		<b>nabízené parametry doplňní účastník</b>
	skrytá verze, ovládací prvky dosažitelné z místa řidiče a spolujezdce (montáž bude provedena po odsouhlasení zadavatelem), změna tónu možná také tlačítkem houkačky automobilu	ANO
	homologace dle EHK 65 a EHK 10	ANO
	reproduktor/-y s akustickým tlakem 12 dB/1 metr v přední masce vozidla, vyzařování ve směru jízdy omezeno konstrukčními a karosářskými prvky jen minimálně	<b>ANO</b>
	maják vyzařující střídavě světlo červené a modré barvy (min. 12+12 LED) s možností magnetického uchycení na střeše vozidla, včetně ochranné folie pod maják v nejvyšším bodě karoserie, připojovací zásuvka v B sloupku u řidiče, vyzařování není synchronizováno s ostatními světelnými částmi zvláštního výstražného zařízení, v případě střechy z materiálu, který neumožňuje magnetické uchycení majáku, bude úprava střechy pro použití magnetického majáku konzultována se zadavatelem před její úpravou;	ANO
	doplňkové svítilny – dvě v přední masce vozidla a dvě na vnitřní straně zadního okna s ochranným štítem zamezujícím distribuci světla do kabiny – vyzařující střídavě světlo červené a modré barvy synchronně na celém vozidle (každá min. 6+6 LED), s majákem nejsou synchronizovány	ANO
	doplňková svítilna na vnitřní straně předního okna s ochranným štítem zamezujícím distribuci světla do kabiny a vyzařující střídavě světlo červené a modré barvy, s ostatními doplňkovými svítilnami není synchronizovaná	ANO
	nápis „HASIČI“ na sluneční cloně spolujezdce klipového provedení;	ANO
<b>Další požadavky:</b>		<b>nabízené parametry doplňní účastník</b>
	výstražného zvukového a světelného zařízení bude zapsáno v osvědčení o registraci vozidla (technický průkaz);	ANO
	hasicí přístroj práškový 2 Kg včetně držáku a umístění v zavazadlovém prostoru;	ANO
	LED ruční svítilna v provedení ATEX s dobou nabíjení maximálně 90 minut včetně dobíjecího úchytu s napájením 12 V DC a s 230 V AC napáječe příbalem;	ANO
	instalace a dodávka ručního vyprošťovacího nástroj VRVN 1-220 bez řetězových úvazků do zavazadlového prostoru;	ANO
	Automobil bude vyrobený v roce 2019 nebo později nový, Zadavatel připouští jako nový automobil i automobil předváděcí při splnění následujících podmínek: <ul style="list-style-type: none"> <li>• nájezd do 20 000 km,</li> <li>• vozidlo bude dodáno s vyměněnými provozními náplněmi (olej, chladicí kapalina) a všemi filtry (vzduchový, olejový atd.)</li> <li>• požadovaná délka záruky nebude dotčena (požadovaná hranice 100 000 km nezahrnuje již ujeté kilometry před dodáním vozidla zadavateli);</li> </ul>	jedná se o předváděcí vůz, datum první registrace 14.08.2020, stav tachometru 8998km ke dni 23.11.2020
	minimální záruční doba je 5 let nebo min. 100 000 km podle toho co nastane dřív;	5let/160000km

## Seznam autorizovaných prodejců a servisních středisek

LOUWMAN MOST (Most)

AUTOBOND GROUP a.s. (Šumperk)

AUTOBOND GROUP a.s. (Ostrava - Hrabová)

Auto Eder s.r.o. (Karlovy Vary)

BSAUTO BRNO a.s. (Brno)

C & K Vídeňská (Brno)

DOLÁK (České Budějovice)

DOLÁK (Příbram)

DOLÁK (Tábor)

DOLÁK (Plzeň - Tesco Borská Pole)

DOLÁK (Písek)

EMIL FREY ČR (Praha 9)

HS AUTOMOBIL (Jihlava)

LOUWMAN ÚSTÍ (Ústí nad Labem)

T-MOTOR ZLÍN (Zlín)

TOYOTA TSUSHO PRAHA (Praha - Čestlice)

TOYOTA TSUSHO PRAHA (Praha 4)

LOUWMAN PRAHA (Praha 13)

LOUWMAN KLADNO (Kladno)

AUTOBOND GROUP a.s. (Opava)

AUTOSTYL (Trutnov)

T-MOTOR Olomouc (Olomouc – Bělidla )

AUTO KP PLUS, s.r.o. (Liberec)

AUTOBOND GROUP a.s. (Třinec)

AUTOBOND GROUP a.s. (Ostrava – Svinov)

Toyota Domanský (Zdiby - Praha Sever)

OLFIN CAR, s.r.o. (Hradec Králové)

OLFIN CAR, s.r.o. (Padubice)



## Land Cruiser - podrobná cenová kalkulace

Položka	MJ	Počet MJ	Cena za 1 vůz v Kč		
			bez DPH	DPH 21 %	vč. DPH
automobil 4X4 pro velitele	ks	1	1 431 322 Kč	300 578 Kč	1 731 900 Kč
Fleetová sleva (%)		27,87	398 910 Kč	83 771 Kč	482 681 Kč
			1 032 413 Kč	216 807 Kč	1 249 219 Kč
navigační systém Toyota z výroby doplnit cenu nebo v ceně vozu	ks	1	0 Kč	0 Kč	0 Kč
gumové koberce sada z příslušenství	sada	1	892 Kč	187 Kč	1 080 Kč
síť na podlahu zavazadelníku z příslušenství	ks	1	747 Kč	157 Kč	904 Kč
gumová vana do zavazadelníku	ks	1	1 391 Kč	292 Kč	1 683 Kč
tažné lano dle vyhlášky	ks	1	360 Kč	76 Kč	436 Kč
sada žárovek náhradní	sada	1	489 Kč	103 Kč	592 Kč
sada pojistek náhradní	sada	1	65 Kč	14 Kč	79 Kč
výstražná vesta standard 5ks	ks	5	471 Kč	0 Kč	570 Kč
skrytá verze výstražného zvukového a světelného zařízení ( magnetický velký maják dvě bary-pozor připojení na zásuvku na B sloupku, přední záblesky v masce dvě barvy, siréna, reproduktor, zadní zadní dvě záblesková světla za zadním oknem se štítem dvě barvy) (změna tónu sirény tlačítkem houkačky ve vozidle) (ochr. průhledná fólie pod maják na střeše)	sada	1	70 248 Kč	14 752 Kč	85 000 Kč
ovládání VRZ na tlačítka v přístrojové desce	sada	1	0 Kč	0 Kč	0 Kč
doplňkové zábleskové světlo za přední okno se štítem dvě barvy	ks	1	0 Kč	0 Kč	0 Kč
instalace ovládání je nutné konzultovat se zadavatelem	sada	1	0 Kč	0 Kč	0 Kč
celopolepy RAL 3020 a označení vozidel	ks	1	50 000 Kč	10 500 Kč	60 500 Kč
světelný nápis Hasiči na clonu vpředu nad oknem	ks	1	0 Kč	0 Kč	0 Kč
zásuvky 12V a zásuvky USB vše v kabině	sada	1	2 000 Kč	420 Kč	2 420 Kč
Instalace VRZ a ostatního příslušenství	sada	1	25 000 Kč	5 250 Kč	30 250 Kč
Pomocný spojovací materiál, kabeláže, spojky, šrouby, lepidlo, úchyty, kurty, pásky, atd. držák majáku na zadní sedadlo	sada	1	8 760 Kč	1 840 Kč	10 600 Kč
prodloužená záruka na 5let nebo 160000km	ks	1	28 017 Kč	5 883 Kč	33 900 Kč
řezáky bezpečnostních pásů 2ks v kabině vozu	ks	2	861 Kč	181 Kč	1 042 Kč
LED svítidla ATEX s dobíječem 12V v kabině a navíc dobíječ 230V zvlášť přibalem	sada	1	8 628 Kč	1 812 Kč	10 440 Kč
přenosný hasicí ruční přístroj práškový 2Kg umístěný v zavazadelníku	ks	1	1 000 Kč	210 Kč	1 210 Kč
ruční vyprošťovací nástroj 900mm	ks	1	7 500 Kč	1 575 Kč	9 075 Kč
<b>Celkem příslušenství</b>			206 430 Kč	43 350 Kč	249 781 Kč
<b>Nabídková cena (auto + příslušenství)</b>			<b>1 238 843 Kč</b>	<b>260 157 Kč</b>	<b>1 499 000 Kč</b>

V Karlových Varech dne 12.11. 2020

.....  
razítko a podpis odpovědného zástupce