

Kupní smlouva č. KRPE-88296/ČJ-2020-1700VZ

uzavřená dle § 2079 a následujících zákona č. 89/2012 Sb., Občanský zákoník, v platném znění
(dále také „smlouva“)

I. SMLUVNÍ STRANY

1. Kupující:

název: Česká republika - Krajské ředitelství policie Pardubického kraje
sídlo: Na Spravedlnosti 2516, 530 48 Pardubice
zastoupený: Renata Kaňková, náměstek ředitele KŘ pro ekonomiku
IČ: 72050250
DIČ: CZ72050250
bankovní spojení: ČNB
číslo účtu: 11234881/0710
kontaktní osoba: 
tel., e-mail: 

(dále jen „kupující“)

2. Prodávající:

název: OR-CZ, spol. s r.o.
sídlo: Brněnská 19, 571 01 Moravská Třebová
zastoupený: 
IČ: 48168921
DIČ: CZ48168921
bankovní spojení: Komerční banka
číslo účtu: 9131560287/0100
kontaktní osoba: 
tel., e-mail: 

zapsán v obchodním rejstříku vedeném u Krajského soudu v Hradci Králové, oddíl C, vložka 4090

(dále jen „prodávající“)

uzavírají tuto smlouvu, kterou se prodávající zavazuje k dodání zboží, specifikovaného v článku II. této smlouvy, do místa plnění podle čl. III. této smlouvy a kupující se zavazuje k převzetí zboží a zaplacení kupní ceny v souladu s čl. IV. této smlouvy a to za podmínek ve smlouvě uvedených.

II. PŘEDMĚT PLNĚNÍ SMLOUVY

1. Předmětem plnění této kupní smlouvy k veřejné zakázce s názvem „Dodávka výpočetní techniky – 3.“ je závazek prodávajícího odevzdat kupujícímu věc, která je předmětem koupě, a to ve specifikaci, množství, jakosti, provedení a ceně stanovené touto smlouvou (dále také „zboží“), včetně obalu a dopravy zboží do místa dodání a závazek kupujícího toto zboží převzít a zaplatit prodávajícímu kupní cenu.

2. Předmětem plnění smlouvy je dodávka výpočetní techniky. Konkrétní specifikace zboží a jeho požadované množství jsou uvedeny v Příloze Kupní smlouvy č. KRPE-88296/ČJ-2020-1700VZ – Specifikace a rozpis cen zboží.
3. Zboží musí být nové, v odpovídající kvalitě, plně funkční, z aktuální a oficiální distribuce pro Českou republiku a se servisní sítí na území České republiky.

III. DOBA, MÍSTO A PODMÍNKY PLNĚNÍ

1. Prodávající je povinen dodat zboží nejpozději do 29.12.2020.
2. Místo plnění a místo dodání: Krajské ředitelství policie Pardubického kraje, Na Spravedlnosti 2516, 530 48 Pardubice.
3. Náklady spojené s odevzdáním věci v místě dodání nese prodávající.
4. Dodavatel opatří zboží pro přepravu takovým způsobem, který je pro dodávané zboží v obchodním styku obvyklý, aby nedošlo k jeho poškození.
5. Předání a převzetí předmětu plnění bude prokázáno datovaným dodacím listem se specifikací dodávky, podepsaným zástupci obou smluvních stran a potvrzujícím řádnou realizaci předmětu plnění. Dodací list bude přílohou faktury.
6. Spolu s dodacím listem prodávající předá kupujícímu všechny doklady, které se k předmětu plnění vztahují a které jsou potřebné k jeho převzetí a užívání.

IV. KUPNÍ CENA

1. Cena za předmět plnění je stanovena na základě nabídkové ceny, kterou prodávající předložil ve své nabídce na předmětnou veřejnou zakázku.
2. Celková cena za celý předmět plnění činí:
cena bez DPH.....927.417,00 Kč
DPH sazba 21 %.....194.757,57 Kč
cena včetně DPH..... 1.122.174,57 Kč
3. Kupní cena zahrnuje veškeré náklady na realizaci dodávky zboží včetně nákladů na dopravu zboží do místa dodání a musí být v souladu s cenami v Příloze Kupní smlouvy č. KRPE-88296/ČJ-2020-1700VZ – Specifikace a rozpis cen zboží.
4. Kupní cena uvedená v tomto článku v odst. 2. a jednotkové ceny uvedené v Příloze Kupní smlouvy č. KRPE-88296/ČJ-2020-1700VZ – Specifikace a rozpis cen zboží jsou cenami nejvýše přípustnými a konečnými.
5. Prodávající se seznámil se všemi okolnostmi a podmínkami, které mohou mít jakýkoliv vliv na cenu předmětu plnění mimo okolností, které nebyly předvídatelné v době uzavření této smlouvy.
6. V případě změny daňových předpisů, které mají vliv na celkovou cenu předmětu plnění, budou dodávky prováděné od účinnosti změny daňových předpisů vyčísleny se změněnou sazbou.

7. Obě smluvní strany se zavazují, že na případné změny daňových předpisů budou reagovat dodatkem smlouvy v souladu s čl. XIII. odst. 1 této smlouvy.

V. VŠEOBECNÉ DODACÍ PODMÍNKY

1. Kupující nabývá vlastnického práva ke zboží okamžikem zaplacení sjednané kupní ceny.
2. Nebezpečí škody na věci přechází na kupujícího převzetím zboží od prodávajícího.
3. Zboží dodané řádně a včas v souladu s touto smlouvou je kupující povinen převzít a převzetí prodávajícímu potvrdit.

VI. PLATEBNÍ PODMÍNKY

1. Vystavenou fakturu prodávající doručí na adresu sídla kupujícího. Faktura může být doručena současně s dodáním zboží.
2. Součástí faktury musí být dodací list se specifikací dodávky podepsaný zástupci obou smluvních stran, který bude potvrzovat, že zboží bylo kupujícímu předáno ve sjednaném místě, v požadovaném množství a kvalitě.
3. Faktura musí obsahovat náležitosti daňového dokladu dle platných právních norem a musí uvádět číslo této smlouvy KRPE-88296/ČJ-2020-1700VZ.
4. Splatnost faktury je 21 kalendářních dnů od data jejího doručení kupujícímu. Kupující není v prodlení, uhradí-li fakturu do 21 dnů po jejím doručení, i když po termínu, který je na faktuře uveden jako den splatnosti.
5. Faktura bude uhrazena bezhotovostním převodem a bude považována za proplacenou okamžikem odepsání fakturované částky z účtu kupujícího ve prospěch účtu prodávajícího.
6. Kupující je oprávněn do data splatnosti vrátit fakturu, která neobsahuje požadované náležitosti, není doložena kopií potvrzeného dodacího listu, která obsahuje jiné cenové údaje nebo jiný druh zboží než dohodnuté ve smlouvě s tím, že doba splatnosti nové (opravené) faktury začíná znovu běžet ode dne jejího doručení kupujícímu.
7. Veškeré cenové údaje budou uváděny v Kč.
8. Zálohové platby nebudou poskytovateli poskytovány.

VII. ZÁRUČNÍ PODMÍNKY

1. Prodávající odevzdá kupujícímu předmět plnění smlouvy v ujednaném množství, jakosti a provedení.
2. Budou-li po převzetí předmětu plnění na tomto zjištěny vady, má kupující právo uplatnit vůči prodávajícímu nároky v souladu s ust. § 2099 až 2117 (resp. § 2161 až 2174) zákona č. 89/2012 Sb., Občanský zákoník, v platném znění.
3. Prodávající je povinen dodat předmět plnění se zárukou za jakost v délce trvání minimálně 24 měsíců od data dodání zboží.

4. Běh záruční lhůty začíná ode dne převzetí zboží. Záruční doba neběží po dobu, po kterou kupující nemůže užívat zboží pro jeho vady, za které odpovídá prodávající.
5. Reklamací vad během záruční lhůty uplatňuje kupující u prodávajícího písemně bez zbytečného odkladu.
6. Lhůta pro vyřízení reklamace činí 30 dnů po jejím doručení prodávajícímu.

VIII. SANKCE

1. Kupující je oprávněn účtovat prodávajícímu smluvní pokutu za nedodržení termínu splnění dodávky ve výši 0,2 % z její ceny a to za každý započatý den prodlení a to i v případě nepřevzetí zboží ze strany kupujícího z důvodů vad zboží.
2. Bude-li kupující v prodlení s úhradou faktury, je povinen zaplatit prodávajícímu úrok z prodlení ve výši 0,05 % z oprávněné fakturované částky bez DPH za každý započatý den prodlení.
3. Smluvní pokuta a úrok z prodlení jsou splatné do 30 kalendářních dnů od data, kdy byla povinné straně doručena písemná výzva k jejich zaplacení oprávněnou stranou, a to na účet oprávněné strany uvedený v písemné výzvě.
4. Kupující je oprávněn uplatnit smluvní pokutu bez zřetele k tomu, zda mu porušením povinností prodávajícího vznikla škoda.
5. Zaplacením smluvní pokuty a úroku z prodlení není dotčen nárok smluvních stran na náhradu škody nebo odškodnění v plném rozsahu ani povinnost prodávajícího řádně dodat zboží.

IX. ODPOVĚDNOST ZA ŠKODY

1. Smluvní strany odpovídají za škodu způsobenou vadným plněním této smlouvy v rozsahu stanoveném českým právním řádem, zejména pak zákonem č. 89/2012 Sb., Občanský zákoník, v platném znění.
2. Proávající prohlašuje, že převezme závazek k odpovědnosti za škody vzniklé v důsledku vady zboží v rozsahu a za podmínek dle ustanovení § 2939 a následujících zákona č. 89/2012 Sb., občanský zákoník. Bude-li se poškozený v případě škody vzniklé v důsledku vady na zboží dovolávat odpovědnosti u kupujícího za takto vzniklou škodu a náhrada škody bude kupujícím poškozenému poskytnuta, prodávající takto poskytnutou náhradu kupujícímu plně uhradí.

X. Odstoupení od smlouvy

1. Strany jsou oprávněny odstoupit od této smlouvy pro podstatné porušení smlouvy a v souladu s § 2001 a násl. zákona č. 89/2012 Sb., Občanský zákoník, v platném znění.
2. Odstoupení od smlouvy musí být provedeno písemně, s uvedením důvodu.
3. Smluvní strany pokládají za podstatné porušení smlouvy:
 - a) nedodání zboží prodávajícím ani do 15 dnů po uplynutí posledního možného termínu dodání,
 - b) neproplacení faktury kupujícím ani do 15 dnů po datu její splatnosti,
 - c) nesplnění kvantitativních a kvalitativních smluvních podmínek prodávajícím.

4. Kupující je dále oprávněn od této smlouvy odstoupit v případě, že
 - a) vůči majetku prodávajícího probíhá insolvenční řízení, v němž bylo vydáno rozhodnutí o úpadku, pokud to právní předpisy umožňují,
 - b) insolvenční návrh na prodávajícího byl zamítnut proto, že majetek prodávajícího nepostačuje k úhradě nákladů insolvenčního řízení,
 - c) prodávající vstoupil do likvidace.
5. Účinky každého odstoupení od smlouvy nastávají okamžikem doručení písemného projevu vůle odstoupit od této smlouvy druhé smluvní straně. Odstoupení od smlouvy se nedotýká zejména nároku na náhradu škody, smluvní pokuty a povinnosti mlčenlivosti.

XI. ŘEŠENÍ SPORŮ

1. V otázkách a vztazích touto smlouvou výslovně neřešených se smluvní vztah řídí právním řádem České republiky, zejména příslušnými ustanoveními zákona č. 89/2012 Sb., Občanský zákoník, v platném znění.
2. Veškeré spory mezi smluvními stranami budou řešeny nejprve smírně, nebude-li smírného řešení dosaženo, budou spory řešeny v soudním řízení.

XII. POVINNOST MLČENLIVOSTI

1. Prodávající se zavazuje zachovávat ve vztahu ke třetím osobám mlčenlivost o informacích, které při plnění této smlouvy získá od kupujícího nebo o kupujícím či jeho zaměstnancích a spolupracovnících a nesmí je zpřístupnit bez písemného souhlasu kupujícího žádné třetí osobě ani je použít v rozporu s účelem této smlouvy, ledaže se jedná o informace, které jsou veřejně přístupné, nebo o případ, kdy je zpřístupnění informace vyžadováno zákonem nebo závazným rozhodnutím oprávněného orgánu.
2. Prodávající je povinen zavázat povinností mlčenlivosti podle odst. 1 všechny osoby, které se budou podílet na dodání zboží kupujícímu dle této smlouvy. Za porušení povinnosti mlčenlivosti osobami, které se budou podílet na dodání zboží, odpovídá prodávající, jako by povinnost porušil sám.
3. Povinnost mlčenlivosti trvá i po skončení účinnosti této smlouvy.

XIII. OSTATNÍ UJEDNÁNÍ

1. Veškeré změny či doplňky této smlouvy jsou možné pouze na základě písemných, očíslovaných dodatků podepsaných oběma smluvními stranami. Jiné zápisy, protokoly apod. se za změnu smlouvy nepovažují.
2. Nastanou-li u některé ze stran skutečnosti bránící řádnému plnění této smlouvy, je povinna to ihned, bez zbytečného odkladu, oznámit druhé straně a vyvolat jednání zástupců oprávněných k podpisu smlouvy.
3. Každá ze smluvních stran je povinna bez zbytečného odkladu písemně sdělit druhé smluvní straně případnou změnu v údajích uvedených v čl. I. této smlouvy.
4. Smlouva je závazná pro případné právní nástupce obou smluvních stran, změnu právní subjektivity je smluvní strana povinna oznámit druhé straně bez zbytečného odkladu.

5. Prodávající není bez předchozího písemného souhlasu kupujícího oprávněn postoupit práva a povinnosti této kupní smlouvy na třetí osobu.
6. Prodávající souhlasí se zveřejněním své identifikace a dalších údajů uvedených v Kupní smlouvě.

XIV. PLATNOST A ÚČINNOST SMLOUVY

1. Tato smlouva nabývá platnosti dnem jejího podepsání oprávněnými zástupci obou smluvních stran a její platnost trvá do splnění všech závazků vyplývajících z této smlouvy.
2. Tato smlouva nabývá účinnosti dnem jejího uveřejnění v registru smluv podle zákona o registru smluv.
3. Smluvní strany se dohodly, že tuto smlouvu uveřejní v registru smluv Krajské ředitelství policie Pardubického kraje. Druhé smluvní straně bude potvrzení o uveřejnění v registru smluv doručeno elektronicky.

XV. ZÁVĚREČNÁ USTANOVENÍ

1. Tato smlouva může být uzavřena buď elektronicky, nebo v listinné podobě. Je-li tato smlouva uzavřena v listinné podobě s vlastnoručními podpisy, pak je vyhotovena ve dvou stejnopisech s platností originálu, z nichž jeden obdrží prodávající a jeden kupující.
2. Smluvní strany prohlašují, že tuto smlouvu uzavírají svobodně a vážně, považují obsah této smlouvy za určitý a srozumitelný a že jsou jim známy veškeré skutečnosti, jež jsou pro uzavření této smlouvy rozhodující, na důkaz čehož připojují k této smlouvě své podpisy.

XVI. PŘÍLOHY SMLOUVY

Nedílnou součástí této smlouvy je:

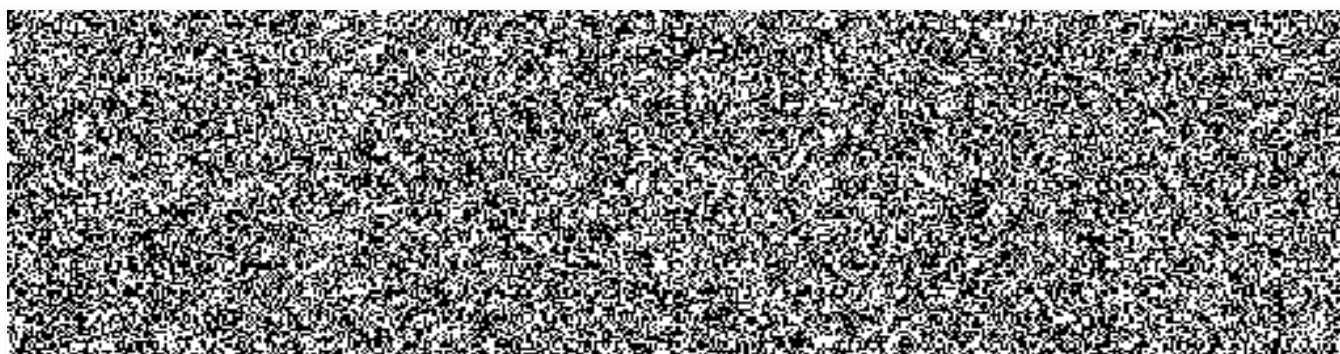
Příloha Kupní smlouvy č. KRPE-88296ČJ-2020-1700VZ – Specifikace a rozpis cen zboží.

V Pardubicích dne

V Moravské Třebové dne

Kupující

Prodávající



Technické specifikace položek jsou uvedeny v jednotlivých záložkách tohoto souboru.		Celkový počet MJ v dodávce ks/m	Cena MJ v Kč bez DPH (uvedte na celé koruny)	Cena MJ v Kč s DPH 21,00%	Celkem cena v Kč s DPH	Specifikace v záložce č.	Materiál nabízený uchazečem
Pol. č.	Materiál						
1	PC 1	40	13 890,00	16 806,90	672 276,00	PC1	Dell OptiPlex 5080 SFF XTCO
2	PC 2	8	17 666,00	21 375,86	171 006,88	PC2	Dell OptiPlex 5080 SFF XTCO
3	Monitor 24	25	2 866,00	3 467,86	86 696,50	Monitory	Dell P2419H
4	Monitor 27	2	4 866,00	5 887,86	11 775,72	Monitory	Dell P2720D
5	Monitor 32	3	6 666,00	8 065,86	24 197,58	Monitory	Dell P3221D
6	Klávesnice CZ	100	76,00	91,96	9 196,00	klávesnice	C-TECH Klávesnice CZ KB102 USB
7	Klávesnice bezdrátová CZ	2	229,00	277,09	554,18	klávesnice	Connect IT bezdr. Klávesnice
8	Myš USB	100	39,00	47,19	4 719,00	Myš	C-TECH Myš WM-07 USB
9	Myš bezdrátová	8	75,00	90,75	726,00	Myš	C-TECH Myš WLM-01
10	Dokovací stanice pro HDD	2	566,00	684,86	1 369,72	Stanice	i-Tec HDD SSD Docking Station
11	Reproduktory k PC	40	158,00	191,18	7 647,20	Repro	Genius SP-HF-180
12	Čtečka paměťových karet	5	129,00	156,09	780,45	Čtečka	Axagon CRE-S2 USB 3.0
13	Hard disk externí 2 TB	6	1 111,00	1 344,31	8 065,86	HDD ext.	ADATA HD330
14	Externí Blue Ray zapisovací mechanika	1	2 313,00	2 798,73	2 798,73	BR-RW	ASUS SBW-06D2X-U
15	Hard disk interní SSD 500 GB	15	465,00	562,65	8 439,75	SSD 500GB	WD SSD Blue 3D NAND
16	Hard disk interní 2 TB	5	1 719,00	2 079,99	10 399,95	HDD 2TB	Seagate IronWolf NAS HDD 2TB
17	Hard disk interní 10 TB	5	5 792,00	7 008,32	35 041,60	HDD 10TB	WD Gold WD102KRYZ 10TB SATA
18	Hard disk interní 18 TB	5	10 989,00	13 296,69	66 483,45	HDD 18TB	WD Gold WD181KRYZ 18TB SATA
Pokud jsou v zadávací dokumentaci uvedeny konkrétní názvy výrobků nebo požadavky a odkazy na obchodní firmy, názvy nebo jména a příjmení, specifická označení zboží a služeb, tyto uvedené odkazy pouze popisují požadovaný standard. Zadavatel v těchto případech umožní uchazeči pro plnění zakázky použít i jiných, kvalitativně a technicky obdobných řešení.							

Celková nabídková cena v Kč s DPH: **1 122 174,57 Kč**

		PC 1		
		Požadované parametry	Nabízené parametry	
Nabízený počítač		Nabízený počítač výrobce název provedení / typ	OptiPlex 5080 SFF XTCO Dell OptiPlex 5080 SFF XTCO (210-AVOX SFF	
Systemová platforma	OS OEM MS Windows 10 Professional CZ. 64 bit. Image OS dodána s PC	min.	ano	
CPU (procesor)	Passmark CPU (www.passmark.com - stará verze)	min.	10 000	
	virtualizace procesoru technologie (32/64 bit)		ano 64 bit	
Operační paměť	druh	min.	DDR4	
	celková instalovaná velikost	min.	8 GB	
BIOS/UEFI	Identifikace BIOS		BIOS musí obsahovat sériové číslo a info o výrobci a modelu	
	Zabezpečení heslem proti neoprávněnému přístupu do BIOS.		ano	
	Možnost zablokování zavedení operačního systému z periférií.		ano	
	možnost zaměnit BIOS za UEFI (Unified Extensible Firmware Interface)		ano	
	Možnost zablokování vybraných zařízení (periférií) tak, aby s nimi nemohl pracovat OS.		ano	
Systémový disk	Systémový Technologie		SSD	
	Velikost	min.	500 GB	
	Rychlost čtení/zápis	min.	500 MB/s 2200 MB/s	
Základní deska	integrovaná síťová karta		100/1000 Mbit/sec, RJ45, Wake on LAN, podpora 802.1X, PXE	
	integrovaná grafická karta	rozlišení	2560 x 1440	
		podpora (práce 2 monitorů souběžně)	ano	
	integrovaná zvuková karta	rozhraní	2x digitální připojení k externím monitorům (min. 1x DP)	
				ano
	integrovaná konektivita	USB 2.0, USB 3.0 (nebo vyšší)	min.	5x - z toho min. 2x USB 3.0 vpředu/zboku + 1x USB C
		PCI / PCI Express (x16/x8)		ano
vstup pro mikrofon			ano (může být i společný konektor pro mikrofon a sluchátka)	
výstup pro sluchátka			ano (může být i společný konektor pro mikrofon a sluchátka)	
Napájecí zdroj	typ		odpovídající zdroj pro stabilní chod sestavy	
	výkon účinnost zdroje	min.	80 PLUS Bronze	
Mechanika paměťových médií	mechanika optických disků		DVD DL ± RW	
Skříň	provedení	max.	SFF	
	zabezpečení		detekce vniknutí do skříně s hlášením	
Systemová platforma	Základní předinstalované programové vybavení	min.	OS OEM MS Windows 10 Professional CZ. 64 bit.	
	Ostatní SW v ceně, instalační CD nebo DVD s ovladači a managementem na vyžádání při nákupu nebo na USB flash disku		ano	
Ostani	Ponechání vadného disku zákazníkovi při opravě v záruce		ano	
Rozšířený záruční servis	Servis v místě instalace, NBD, 24 měsíců		ano	
Environmentalní požadavky	Nañizení Komise EU č. 617/2013 ze dne 26. června 2013, kterým se provádí směrnice Evropského parlamentu a Rady 2009/2009/125/ES, soulad s direktivou RoHS (Restriction of Use of Certain Hazardous Substances), certifikát EPEAT dle normy IEEE 1680.1:2009, úroveň Gold (Electronic Product Environmental Assessment Tool) nebo certifikát EPEAT dle normy IEEE 1680.1:2018, úroveň Bronze nebo lepší, Energy Star min. v. 6.0., napájecí kabel součástí dodávky, neutrální barvy		ano	

			PC 2		
			Požadované parametry	Nabízené parametry	
Nabízený počítač			Nabízený počítač výrobce název provedení / typ	OptiPlex 5080 SFF XTCO Dell OptiPlex 5080 SFF XTCO(210-AV0X SFF	
Systemová platforma	OS OEM MS Windows 10 Professional CZ 64 bit. Image OS dodána s PC	min.	ano	ano	
CPU (procesor)	Passmark CPU (www.passmark.com - stará verze)	min.	12 500	ano	
	virtualizace procesoru		ano	ano	
Operační paměť	technologie (32/64 bit)		64 bit	ano	
	druh	min.	DDR4	ano	
BIOS/UEFI	celková instalovaná velikost	min.	32 GB	ano	
	Identifikace BIOS		BIOS musí obsahovat sériové číslo a info o výrobci a modelu	ano	
Systémový disk	Zabezpečení heslem proti neoprávněnému přístupu do BIOS.		ano	ano	
	Možnost zablokování zavedení operačního systému z periférií.		ano	ano	
	možnost zaměnit BIOS za UEFI (Unified Extensible Firmware Interface)		ano	ano	
	Možnost zablokování vybraných zařízení (periférií) tak, aby s nimi nemohli pracovat OS.		ano	ano	
Datový disk	Systémový				
	Technologie		SSD	ano	
Základní deska	Velikost	min.	500 GB	512 GB	
	Rychlost čtení/zápis	min.	500 MB/s	2200 MB/s	
	Technologie HDD		ano		
	Otáčky [rpm], režim 24x7	min.	7200	ano	
Základní deska	Velikost	min.	1 TB	ano	
	Velikost cache	min.	64 MB	ano	
	Integrovaná síťová karta		100/1000 Mbit/sec, RJ45, Wake on LAN, podpora 802.1X, PXE	ano	
	Integrovaná grafická karta	rozlišení	min.	2560 x 1440	ano
		podpora (práce 2 monitorů souběžně)		ano	ano
	Integrovaná zvuková karta	rozhraní	min.	2x digitální připojení k externím monitorům (min. 1x DP)	ano
				ano	ano
	Integrovaná konektivita	USB 2.0, USB 3.0 (nebo vyšší)	min.	5x - z toho min. 2x USB 3.0 vpředu/zboku + 1x USB C	ano
		PCI / PCI Express (x16/x8)		ano	ano
		vstup pro mikrofon		ano (může být i společný konektor pro mikrofon a sluchátka)	ano
výstup pro sluchátka			ano (může být i společný konektor pro mikrofon a sluchátka)	ano	
Napájecí zdroj	typ		odpovídající zdroj pro stabilní chod sestavy	ano	
	výkon				
účinnost zdroje	min.	80 PLUS Bronze	ano		
Mechanika paměťových médií	mechanika optických disků		DVD DL ± RW	ano	
Skříň	provedení	max.	SFF	ano	
	zabezpečení		detekce vniknutí do skříně s hlášením	ano	
Systemová platforma	Základní předinstalované programové vybavení	min.	OS OEM MS Windows 10 Professional CZ 64 bit,	ano	
	Ostatní SW v ceně, instalační CD nebo DVD s ovladači a managementem na vyžádání při nákupu nebo na USB flash disku		ano	ano	
Ostani	Ponechání vadného disku zákazníkovi při opravě v záruce		ano	ano	
Rozšířený záruční servis	Servis v místě instalace, NBD, 24 měsíců		ano	ano	
Environmentální požadavky	Nalžení Komise EU č. 617/2013 ze dne 26. června 2013, kterým se provádí směrnice Evropského parlamentu a Rady 2009/2009/125/ES, soulad s direktivou RoHS (Restriction of Use of Certain Hazardous Substances), certifikát EPEAT dle normy IEEE 1680.1:2009, úroveň Gold (Electronic Product Environmental Assessment Tool) nebo certifikát EPEAT dle normy IEEE 1680.1:2018, úroveň Bronze nebo lepší, Energy Star min. v. 6.0., napájecí kabel součástí dodávky, neutrální barvy		ano	ano	

Typ a značka	Monitor 24 A		Monitor 27		Monitor 32		
	Požadované parametry	Nabízené parametry	Požadované parametry	Nabízené parametry	Požadované parametry	Nabízené parametry	
velikost úhlopříčky	min.	23,8"-24"	23,8	27"	27"	32"	
technologie		LCD barevný	ano	LCD barevný	ano	LCD barevný	
povrch displeje		matný/antireflexní	ano	matný/antireflexní	ano	matný/antireflexní	
podsvícení LED		ano	ano	ano	ano	ano	
pracovní rozlišení (š x v)	min.	1920 x 1080 bodů	ano	2560 x 1440 bodů	ano	2560 x 1440 bodů	
jas [cd/m2]	min.	250	ano	300	ano	250	
kontrastrní poměr (typický)	min.	1000:1	ano	1000:1	ano	1000:1	
pozorovací úhel (h x v)	min.	178°x178°	ano	178°x178°	ano	178°x178°	
doba odezvy	max.	7 ms	6ms	10 ms	8ms	10 ms	
rozhraní (konektory)	digitální port (HDMI nebo DisplayPort)	min.	1	VGA,HDMI,DP	min.	2	HDMI,DP,
rozhraní USB 2.0 / 3.x	konektory typu A	min.	2	5x	2	4x	2
výškově nastavitelný stojan			ano	ano	ano	ano	ano
nastavení náklonu (předo-zadní), min. -5/+20 °	min.	ano	ano	ano	ano	ano	ano
Integrované reproduktory			ano	ano	ano	ano	ano
otočení monitoru o +/- 90 ° (PIVOT)			ano	ano	ano	ano	ano
digitální propojovací kabely pro DisplayPort / HDMI, kabel USB, napájecí kabel			ano	ano	ano	ano	ano
Barva	černá/neutrální		ano	ano	ano	ano	ano
Rozšířená servisní záruka 5 let			ano	ano	ano	ano	ano
soulad s direktivou RoHS (Restriction of Use of Certain Hazardous Substances), certifikát EPEAT dle normy IEEE 1680.1:2009, úroveň Gold (Electronic Product Environmental Assessment Tool) nebo certifikát EPEAT dle normy IEEE 1680.1:2018, úroveň Bronze nebo lepší, Energy Star min. v. 6.0.,			ano	ano	ano	ano	ano

Dokovací stanice

Požadované parametry	Nabízené parametry
pro pevné disky SATA 3.5" nebo 2.5" bez omezení kapacity	ano
konektor USB 3.0, kompatibilní s USB 2.0	ano
tlačítko Backup	ano
externí napájecí adaptér	ano
Zadaným parametrům vyhovuje např. U3CLONEDOCK	ano U3CLONEDOCK

Dřevěné stereo reproduktory

<i>Požadované parametry</i>	<i>Nabízené parametry</i>
konfigurace 2.0	ano
kmitočtový rozsah: 150 Hz - 20 kHz	ano
Rozhraní: 3.5mm jack, USB konektor (pro napájení)	ano
Zadaným parametrům vyhovuje např. Genius SP-HF180, 2.0	ano Genius SP-HF180,2.0

USB 3.0 čtečka paměťových karet

Požadované parametry	Nabízené parametry
Podpora všech SD a micro SD včetně SDXC a microSDXC	ano
Zadaným parametrům vyhovuje např. AXAGON CRE-S2, USB 3.0	ano-Axagon Cre-S2, USB 3.0

Hard disk externí 2 TB

<i>Požadované parametry</i>	<i>Nabízené parametry</i>
Provedení 2,5", zvýšená odolnost	ano
Kapacita 2TB	ano
Rozhraní: USB 3.0 (zpětně kompatibilní s USB 2.0)	ano
Zadaným parametrům vyhovuje např. ADATA HD330	ano- ADATA HD330

Externí Blue Ray zapisovací mechanika

<i>Požadované parametry</i>	<i>Nabízené parametry</i>
Rozhraní USB 3.0 (zpětně kompatibilní s USB 2.0)	ano
Zadaným parametrům vyhovuje např. ASUS SBW-06D2X-U	ano-ASUS SBW-06D2X-U

Hard disk interní SSD 500 GB

<i>Požadované parametry</i>	<i>Nabízené parametry</i>
formát 2,5"	ano
kapacita 500 GB	ano
rozhraní SATA 6 Gb/s	ano
Zadaným parametrům vyhovuje např. WD SSD Blue 3D NAND	ano- WD SSD Blue 3D NAND

Hard disk interní 2 TB

<i>Požadované parametry</i>	<i>Nabízené parametry</i>
Provedení 3,5"	ano
Kapacita 2TB	ano
Rozhraní: SATA III 6 Gb/s	ano
64MB cache	ano
Určeno pro NAS	ano
Bez technologie SMR	ano
Zadaným parametrům vyhovuje např. Seagate IronWolf 2TB	ano- Seagate IronWolf NAS HDD 2TB

Hard disk interní 10 TB

<i>Požadované parametry</i>	<i>Nabízené parametry</i>
Provedení 3,5"	ano
Kapacita 10TB	ano
Rozhraní: SATA III 6 Gb/s	ano
Otáčky 7 200 ot./min	ano
Rychlost čtení/zápisu až 250 MB/s	ano
Vyrovnávací paměť 256 MB	ano
Zadaným parametrům vyhovuje např. HDD WD Gold 10TB	ano-HDD WD Gold 10TB

Hard disk interní 18 TB

Požadované parametry	Nabízené parametry
Provedení 3,5"	ano
Kapacita 18TB	ano
Rozhraní: SATA III 6 Gb/s	ano
Otáčky 7 200 ot./min	ano
Rychlost čtení/zápisu až 269 MB/s	ano
Vyrovnávací paměť 512 MB	ano
Zadaným parametrům vyhovuje např. HDD WD Gold 18TB	ano-HDD WD Gold 18TB