

Příloha k nájemní smlouvě č. 3N02/10

Variabilní symbol: 310210

Uzavřeno: 1.3.2002

Roční nájem:

Datum tisku: 18.8.2016

Účinná od: 1.3.2002

20 673 Kč

Katastr	Parcela	/	Díl	Skup.	Kultura	Číslo LV	Cena za ha [Kč]	Výměra [m ²]	%	Nájem [Kč]
Chlumín										
	97	11	0	2	14	10 002	72 500	5	2,2	0,80
	98	65	0	2	2	10 002	72 500	65 149	2,2	10 391,27
	642	1	0	2	2	10 002	200 000	1 603	1,0	320,60
	708	7	0	2	14	10 002	200 000	176	1,0	35,20
	743	6	0	2	11	10 002	200 000	279	1,0	55,80
	747	8	0	2	11	10 002	72 500	18	2,2	2,87
	747	69	0	2	11	10 002	72 500	10	2,2	1,60
	751	5	0	2	11	10 002	200 000	3	1,0	0,60
								67 243		10 808,74
Libiš										
	181	0	0	2	2	10 002	42 400	14 305	2,2	1 334,37
								14 305		1 334,37
Netřeba										
	42	25	0	2	11	10 002	74 900	10	2,2	1,65
	146	1	0	2	11	10 002	74 900	15	2,2	2,47
	146	11	0	2	11	10 002	74 900	12	2,2	1,98
	153	5	0	2	11	10 002	74 900	317	2,2	52,24
								354		58,34
Obříství										
	152	0	0	5	0	10 002	68 100	39 649	2,2	5 940,21
	1 197	0	2	5	0	10 002	68 100	9 836	2,2	1 473,63
	1 198	0	0	5	0	10 002	68 100	421	2,2	63,07
	1 609	7	0	5	0	10 002	68 100	688	2,2	103,08
								50 594		7 579,99
Újezdec u Mělníka										
	234	28	0	2	2	10 002	69 000	5 872	2,2	891,37
								5 872		891,37
CELKEM:								138 368		20 673 Kč

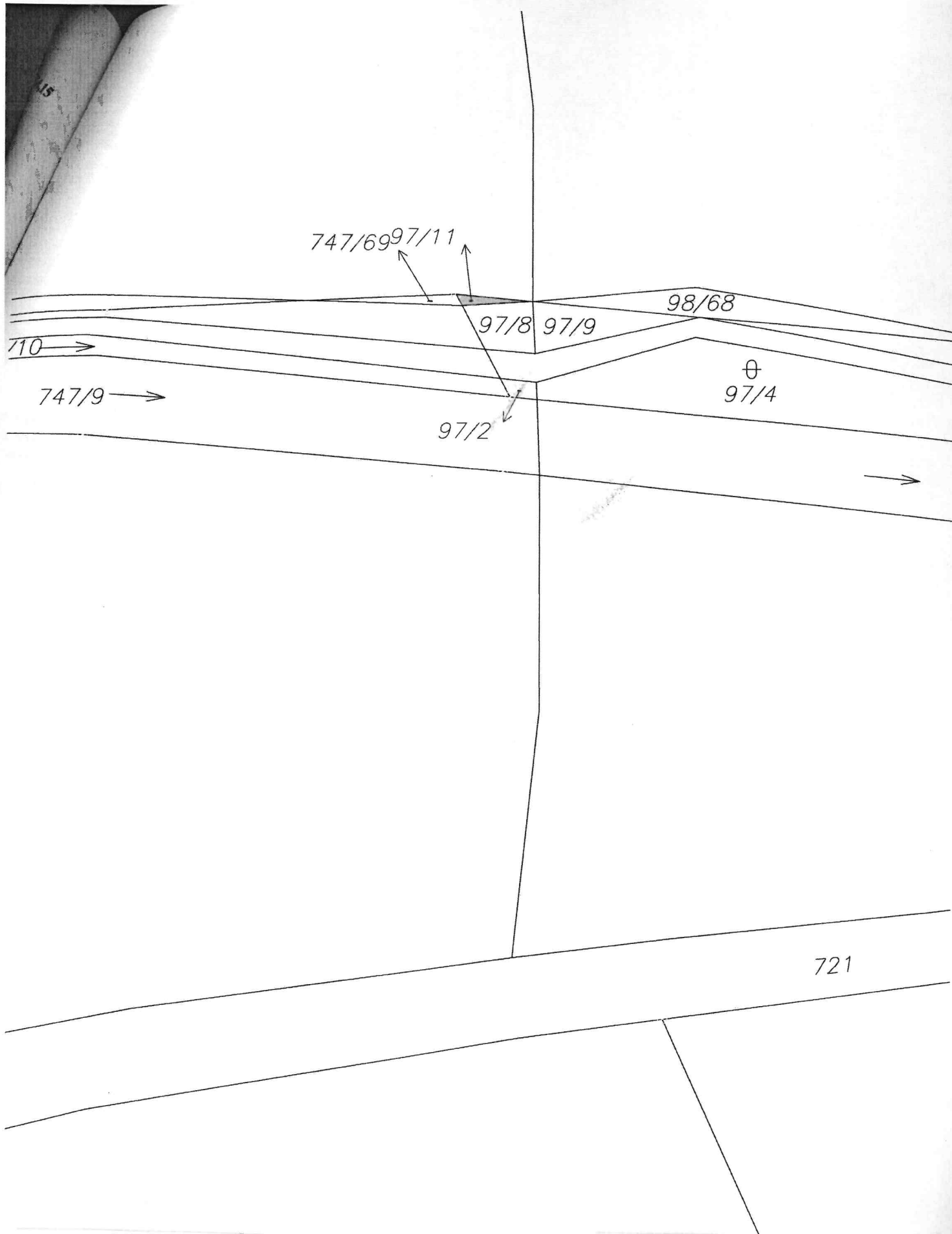
Výpočet nájmu pro smlouvu č. 3N02/10

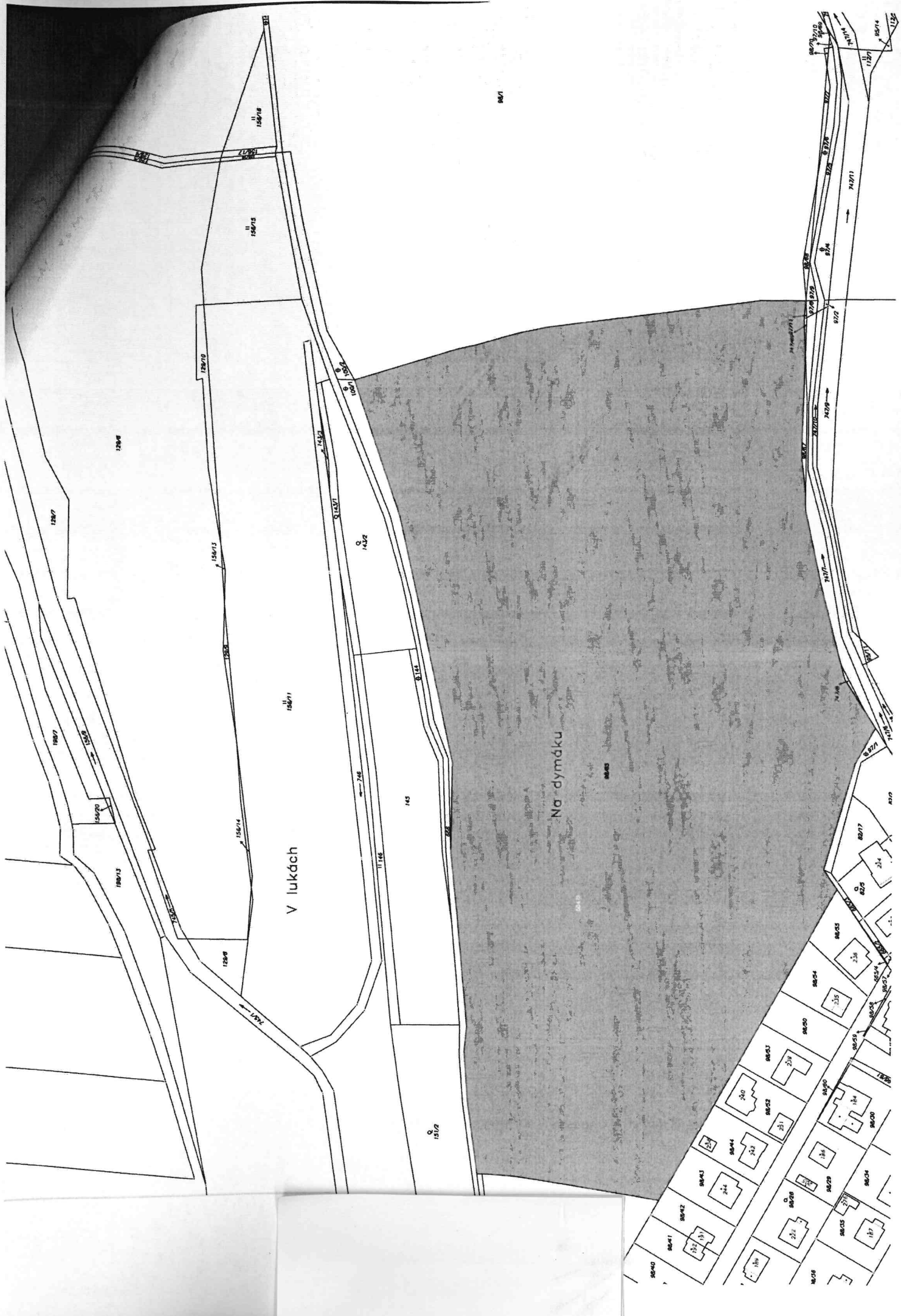
Datum tisku: 18.8.2016

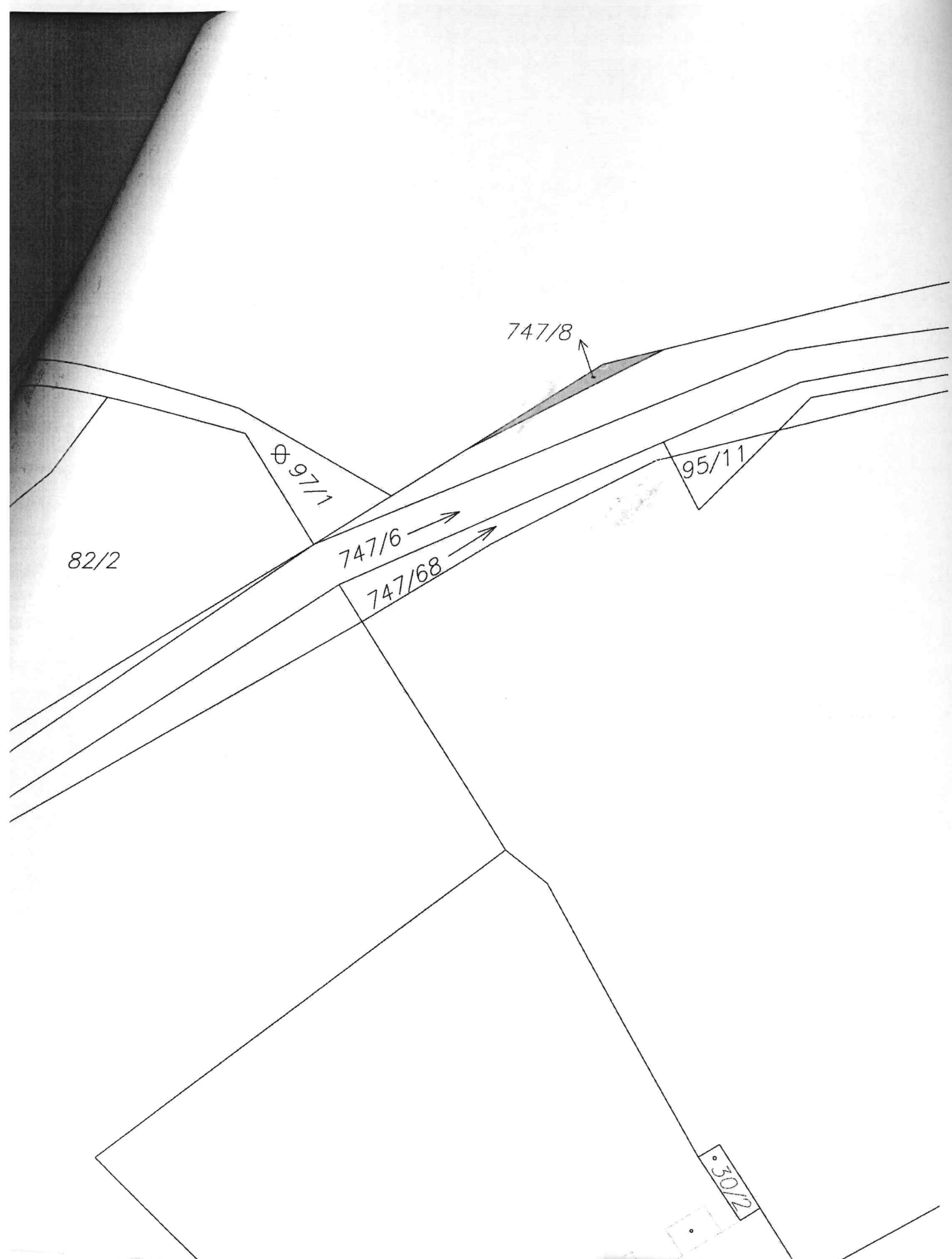
Spočítáno ke dni: 1.10.2016

Parcela / Díl	Skup.	Výměra [m2]	Datum přidání	Datum vydání	Počet dni	Nájem
Stávající parcely						
Chlumín						
642 1 0	2	1 603			366	320,60
		1 603				320,60
Obříství						
1 197 0 2	5	9 836			366	1 473,63
1 198 0 0	5	421			366	63,07
1 609 7 0	5	688			366	103,08
		10 945				1 639,78
Vydané parcely						
Chlumín						
95 0 2	5	12 470		4.12.2015 ::	64	436,11
95 10 0	2	12 470	4.12.2015	18.1.2016 ::	45	306,64
98 1 0	5	65 182		4.12.2015 ::	64	1 817,97
257 0 1	5	279		4.12.2015 ::	64	9,76
291 0 0	5	11 815		7.8.2015 ::	-55	-283,19
292 0 0	5	14 664		7.8.2015 ::	-55	-351,48
313 0 0	5	3 377		7.8.2015 ::	-55	-80,94
326 17 0	2	7 352	4.12.2015	3.3.2016 ::	90	288,35
334 0 0	5	7 352		4.12.2015 ::	64	205,05
346 0 0	5	5 143		7.8.2015 ::	-55	-123,27
375 0 0	5	15 538		13.10.2015 ::	12	81,26
438 41 0	2	87	4.12.2015	18.1.2016 ::	45	2,14
461 0 0	5	176		4.12.2015 ::	64	6,16
642 1 0	5	4 546		4.12.2015 ::	64	158,99
650 1 0	2	4 104	4.12.2015	3.3.2016 ::	90	201,84
650 4 0	2	442	4.12.2015	3.3.2016 ::	90	21,74
702 0 0	5	90		4.12.2015 ::	64	3,15
		165 087				2 700,27
Libiš						
309 0 0	2	2 233	16.7.2010	13.10.2015 ::	12	6,83
310 0 0	2	6 670	16.7.2010	13.10.2015 ::	12	20,40
		8 903				27,23
Stávající parcely						
Chlumín						
97 11 0	2	5	4.12.2015		302	0,66
98 65 0	2	65 149	4.12.2015		302	8 574,22
708 7 0	2	176	4.12.2015		302	29,04
743 6 0	2	279	4.12.2015		302	46,04
747 8 0	2	18	4.12.2015		302	2,37
747 69 0	2	10	4.12.2015		302	1,32
751 5 0	2	3	4.12.2015		302	0,50

				65 640			8 65
Stávající parcely							
Libiš							
	181	0	0	2	14 305	16.7.2010	366 1 334,37
					14 305		1 334,37
Netřeba							
	42	25	0	2	10	27.6.2012	366 1,65
	146	1	0	2	15	27.6.2012	366 2,47
	146	11	0	2	12	27.6.2012	366 1,98
	153	5	0	2	317	27.6.2012	366 52,24
					354		58,34
Obříství							
	152	0	0	5	39 649	1.10.2005	366 5 940,21
					39 649		5 940,21
Újezdec u Mělníka							
	234	28	0	2	5 872	31.5.2013	366 891,37
					5 872		891,37
CELKEM					312 358		21 566,32







82/2

Ø 97/1

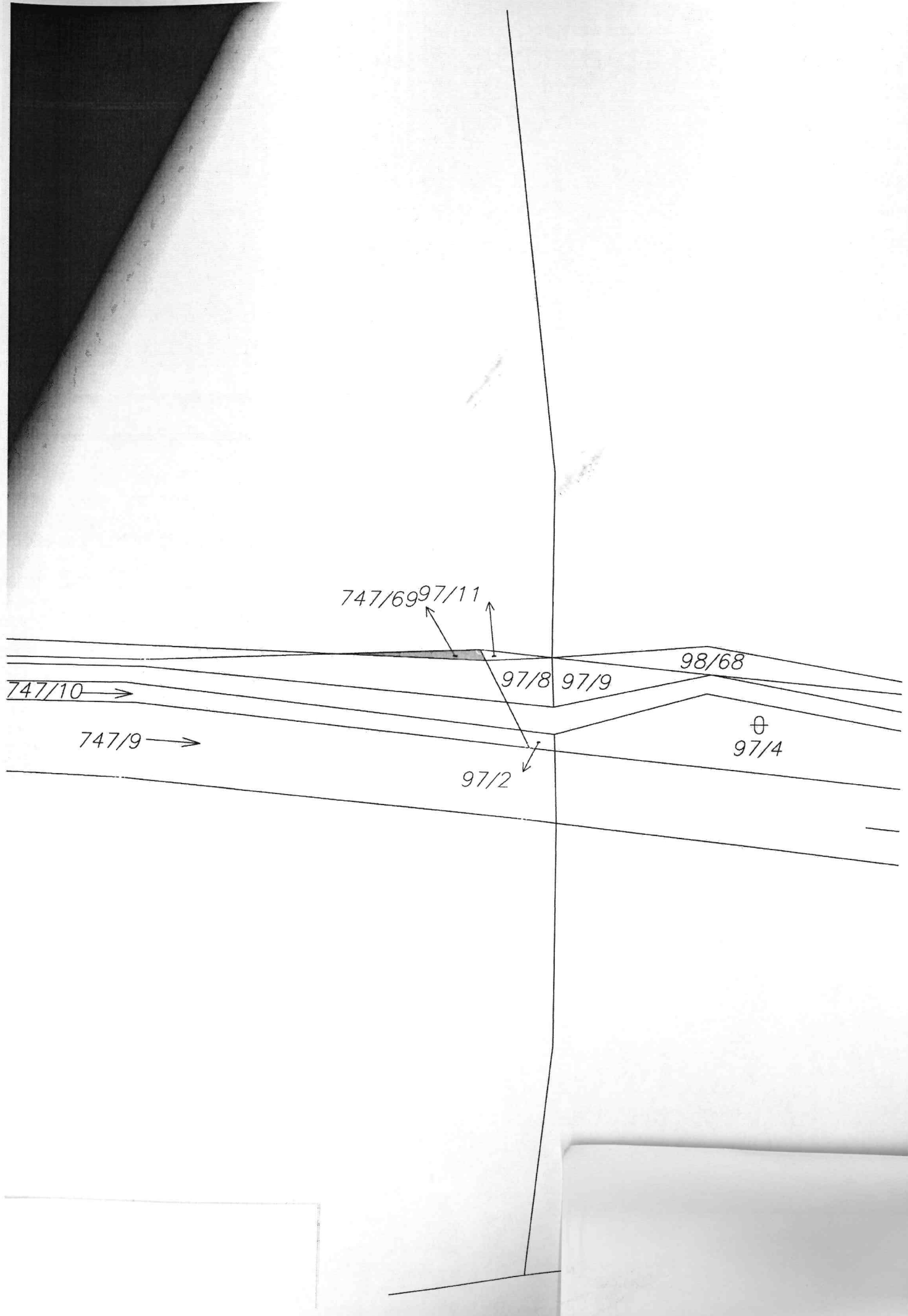
747/8

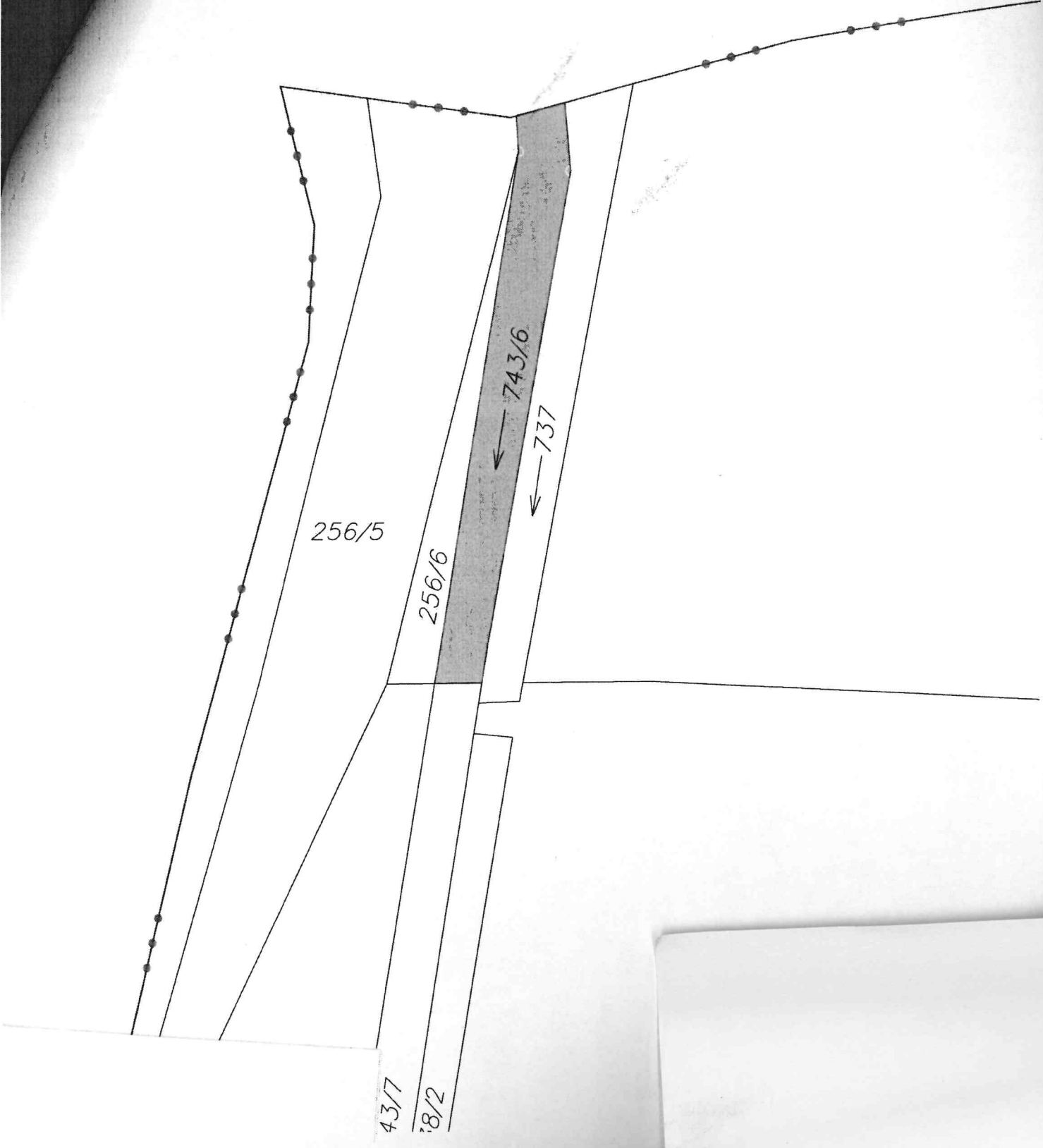
95/11

747/6 →

747/68 →

7103/2





708/6

708/7

708/5

1

747/52

392/1

751/1

751/6 409/7

438/42

409/6

438/40

751/5

438/41

751/3

438/38

392/2

751/2

438/39

695

751/4

751/8

438/37

