

KUPNPSML O UVA
na dodávku hlubokomrazic°ho boxu na tkána
uzavpen°dle í 2079 a n°sl. z°kona T. 89/2012 Sb.,
obTansk°ho z°kon°ku, v platn°m znan°, mezi:

1. kupuj°c°m:

n°zev: Fakultn° nemocnice Hradec Kráov
se s°dlem: Sokolská 581, 500 05 Hradec Kráov - Nový Hradec Kráov
IC: 00179906
DIC: CZ00179906
bankovn° spojen°: Česká n°rodn° banka
T. B. 24639511/0710
zastoupen°w prof. MUDr. Vladim°rem PaliTkou, CSc., dr. h. c., peditelem
ID datov°schránky: v7zqi84
(d°e jen Kkupuj°c°)

a

2. prodávaj°c°m:

n°zev: AQUA-CHEMIE, spol. s r.o.
se s°dlem: Pratská 1279/18, 10200 Praha 10
IC: 45311200
DIC: CZ45311200
bankovn° spojen°: KomerTn° banka a.s.
T.B. 1201446011/0100
zastoupen°w Ing. Radek V°ra, jednatel firmy
zapsan°w v OR veden°ho Mastským soudem v Praze, odd°l C, vlotka 8750
ID datov°schránky: yj5mxbs,
mal°st°pedn° podnik: ano/ae
(d°e jen Kprodávaj°c°)

Tato smlouva se uzav°r°v souladu se zadávac° dokumentac° kupuj°c°ho ze dne 04. 11. 2020 (d°e jen Kzadávac° dokumentace`), a to na z°klada v°sledku vepejn° zakáky mal°ho rozsahu s n°zvem KHlubokomrazic° box na tkána` zadan° dle intern° smarnice T. 2 o zadávan° vepejn°ch zakáek v souladu s ust.í 31 z°kona T. 134/2016 Sb., o zadávan° vepejn°ch zakáek, v platn°m znan°, pod evidenTn°m T°slem P20V 00183688 a d°e v souladu s nab°dkou prodávaj°c°ho ze dne 18.11.2020.

1. Ppedmat smlouvy

Ppedmatem t°to smlouvy je z°vazek prodávaj°c°ho dodat kupuj°c°mu hlubokomrazic° box na tkána v Tetna pot°bn°ho p°sluvenstv° (d°e i Kzbot°` nebo zdravotnick°w prost°dek KZP`) pro Tkárovou íst°pednu FN HK, a to za podm°nek stanoven°ch v zadávac° dokumentaci kupuj°c°ho pro vepejn° zakáku mal°ho rozsahu na dodávku vybaven° s n°zvem KHlubokomrazic° box na tkána`, nab°dce prodávaj°c°ho ze dne 18.11.2020 a t°to smlouva. Podrobn°specifikace dodávan°ho zbot° je uvedena v P°loze T. 1, kter° je ned°lnou souT°st° t°to smlouvy a odpov°d° ve v°ech bodech potávkým kupuj°c°ho uvedeným v zadávac° dokumentaci.

Touto smlouvou se tak prodávaj°c° zavazuje, te kupuj°c°mu odevzd°zbot°, a umotn° mu nabuT vlastnick° pr°vo k namu, a kupuj°c° se zavazuje, te zbot° p°vezme a zaplat° prodávaj°c°mu sjednanou kupn° cenu.

V výrobce ti v omezení tohoto zboží neomezil ani Tasova ani poTtem vukonw/ omezil Tasova na... let / omezil poTtem.... vukonw od jeho uvedení do provozu a přední kupujícímu.

SouTstí dodky zboží je rovnat:

- ¿ doprava zboží do místa plnání, clo, balení, instalace a uvedení do provozu (včetně napojení na rozvod kapalného dusíku bez dalších potřebných úprav) s předvedením funkčnosti, předvací protokol, instrukce/zapkoleno obsluhy pro plnění uživatelské úroveň dodaného ZP a dle pro zdravotnické prostředky třídy II.b a výše instrukce minimálně 2 zaměstnanců kupujícího v úrovni nutné pro provedení instrukce dalších zaměstnanců kupujícího v souladu s í 61 odst.1) a 2) zákona T.268/2014 Sb., o zdravotnických prostředcích, v platném znání. Kupující předpokládá potřebu dvou instrukčních koleno (dtto zapkoleno), likvidace veškerých obalů a odpadů vzniklých při dodávce a instalaci zboží,
- ¿ po dobu záruky provedení bezplatného upgrade zakoupeného / dodaného HW/SW na nejnovější verzi uvolnanou výrobcem k distribuci a bezplatné instalace potřebných bezpečnostních záplat,
 - ¿ Dodání SW produktů s Tasova neomezenou licencí včetně bezplatného update/upgrade ovládacího a dalšího softwaru dodaného v době instalace přístroje po celou životnost přístroje.
- ¿ dodání návodu na obsluhu v českém jazyce na dodané zboží 1x v písemné podobě, 1x na CD nebo DVD,
- ¿ dodání Prohlášení o shodě a další příslušné dokumentace, nezbytné pro provoz v České republice, zejména v souladu se zákonem T. 268/2014 Sb., o zdravotnických prostředcích, v platném znání,
- ¿ uvedení třídy ZP,
- ¿ dodání záručního a dodacího listu,
- ¿ bezplatné zajištění servisu, oprav, validace, kalibrace a technických kontrol zboží, včetně dodávkou potřebných náhradních dílů po dobu záruky zdarma,
- ¿ provedení bezpečnostní technické kontroly dle příslušných ustanovení zákona T. 268/2014 Sb., o zdravotnických prostředcích, v platném znání, která je nezbytná pro plný provoz zboží, a to bezplatně po celou záruční dobu, musí být provedeny nejpozději v termínech předepsaných nebo doporučených výrobcem, nebo vyplývajících z platných právních předpisů Dle provedení veškerých předepsaných zkoušek (např. validace) a předepsaných výrobcem, tuzemskou servisní organizací nebo právními předpisy, zejména dle příslušných ustanovení zákona T. 268/2014 Sb., o zdravotnických prostředcích, v platném znání. Pokud je pro provedení bezpečnostní technické kontroly včetně validace třeba jakéhokoli dalšího předepsaného testu vyžadovat spotřební materiál, je vtedy součástí provedení těchto kontrol a proto nemůže být kupujícímu samostatná část. Poslední bezpečnostní technická kontrola včetně validace musí být prodávajícím provedena nejdříve 1 kalendářní měsíc před uplynutím záruční doby,

Součástí předmětu plnání je dle zajištění pozručního BTK a ostatních částí uvedených v příloze T. 3 kupní smlouvy, a to po dobu neurčitou.

Kupující se zavazuje za zboží dodané v souladu s požadavky uvedenými v této smlouvě a v zadávací dokumentaci uhradit prodávajícímu sjednanou kupní cenu.

2. Kupní cena

Kupní cena zboží bez DPH činí 254.920,00 Kč.

Kupní cena za zboží bude připočtena DPH ve výši stanovené platnými a budoucími právními předpisy k okamžiku uskutečnění plnění.

Kupní cena bez DPH je stanovena jako nejvyšší přípustná nepřekročitelná po celou dobu realizace dodávky zboží v souladu s podmínkami uvedenými v této smlouvě a v zadávací dokumentaci. Specifikace ceny – rozpočet – v oceněním položek v Těně je uvedena v Příloze T. 2, která je nedílnou součástí této smlouvy. Součástí tohoto rozpočtu jsou i případné provozní náklady – likvidace obalu a odpadů.

Kupní cena zboží zahrnuje veškeré náklady, rizika, zisk a finanční vlivy (inflace, kurzové změny sazby DPH) po celou dobu realizace dodávky zboží v souladu s podmínkami uvedenými v této smlouvě a v zadávací dokumentaci.

Kupní cena zahrnuje všechny náklady spojené s realizací předmětu smlouvy, tj. dodávky zboží v Těně, stahování, balení, dopravní, celné poplatky, pojistné, instalaci zboží a jeho uvedení do bezvadného provozu včetně potřebných pomůcek, součástí a příslušenství, zrušení servis, bezpečnostní technické kontroly, validace po dobu záruky, instrukce/zapojení příslušných zaměstnanců, tj. techniků kupujícího a obsluhujícího personálu. Dále také likvidaci obalů odpadu apod.

3. Fakturace, platební podmínky

3.1. Záloh

Zálohy nebudou kupujícím poskytovány.

3.2. Platební podmínky

Kupní cena uvedená v Těně 2. této smlouvy bude zaplácena kupujícím po půlnoci předem zboží dle Těně 1. a Těně 4. této smlouvy na základě daňového dokladu – faktury vystavené prodávajícím. Kupní cena musí být na daňovém dokladu – faktuře uvedena v Těně mana a musí být rozepsána dle jednotlivých položek a dle rozdělení podle přílohy T. 2 – kupní cena, případné provozní náklady – tj. náklady na zajištění instrukce/zapojení, likvidaci obalového odpadu, atd. musí být uvedeny na faktuře jako samostatná položka.

Daňový doklad – faktura musí obsahovat veškeré náležitosti stanovené zákonem T. 235/2004 Sb., o dani z přidané hodnoty, v platném znění, a dalšími platnými daňovými a účetními předpisy, včetně 435 odst.1 zákona T.89/2012 Sb., občanského zákoníku, v platném znění. Na faktuře musí být mimo jiné uvedeno: odvolání na tuto smlouvu, číslo a evidenční číslo veškerých zakázek, soupis příloh, kontaktní údaje osoby, která daňový doklad vystavila.

Úhrada kupní ceny zboží bude provedena se splatností 30 dnů od data uskutečněního zdanitelného plnění (dále jen KDUZP). Smluvní strany se dohodly, že prodávající není oprávněn realizovat částečnou (dílnou) fakturaci. Prodávající je povinen doručit kupujícímu fakturu do 10 kalendářních dnů od DUZP. V případě, že prodávající nedoručí fakturu kupujícímu do 10 kalendářních dnů od DUZP, lhůta splatnosti faktury se automaticky prodlouží o počet kalendářních dnů, v jakém byl prodávající v prodlení s doručením faktury kupujícímu.

Lhůta splatnosti kupní ceny začíná ode dne půlnoci a prokazatelného doručení daňového dokladu kupujícímu. Za uhrazení jednotlivých splátek se považuje den, kdy byla předmětná částka odeslána z bankovního účtu kupujícího ve prospěch bankovního účtu prodávajícího.

Fakturu vystaví prodávající po přijetí zboží bez jakýchkoli vad a nedodávek K daňovému dokladu – faktuře bude přiložena kopie předávacího protokolu podepsaného oprávněnými zaměstnanci prodávajícího a kupujícího.

V případě, že faktura nebude obsahovat výše uvedené náležitosti Těně přílohy, je kupující oprávněn prodávajícímu fakturu vrátit v průběhu bahu lhůty splatnosti způsobem, který prokazuje, že do tohoto

data prodávající vrátenou fakturu od kupujícího převzal. V takovém případě je prodávající povinen fakturu opravit či vystavit fakturu novou. Opravená či nová faktura musí být znovu doručena kupujícímu. Lhůta splatnosti, co do počtu dnů nikoli kratší než lhůta původní, začíná běžet ode dne doručení opravené či nové vystavené faktury kupujícímu.

V případě platby mezi smluvními stranami se uskutečňuje prostřednictvím bankovního spojení uvedeného v záhlaví této smlouvy. Proávající prohlašuje, že uvedená čísla jeho bankovního účtu splňuje požadavky dle § 109 zákona T. 235/2004 Sb., o dani z přidané hodnoty, v platném znění, a jedná se o zveřejněná čísla účtu registrovaného podle zákona z přidané hodnoty.

Proávající prohlašuje, že ke dni uzavření této smlouvy není veden v registru nesolehlivých plátců z přidané hodnoty a ani mu nejsou známy žádné skutečnosti, na základě kterých by s ním správe dala mohl zahájit řízení o prohlášení za nesolehlivého plátce dala dle § 106a zákona T. 235/2004 Sb., o dani z přidané hodnoty, v platném znění.

Kupující, jako příjemce zdanitelného plánu, je oprávněn, v případě, že prodávající je v okamžiku uskutečnění zdanitelného plánu veden v registru nesolehlivých plátců z přidané hodnoty, uhradit daň z přidané hodnoty na účet správe dala za prodávajícího. Uhrazená daň z přidané hodnoty na účet správe dala za prodávajícího bude považována v tomto rozsahu za splnění závazku kupujícího uhradit sjednanou cenu prodávajícímu.

4. Doba plnění a ostatní ujednání

4.1. Doba plnění

Zboží bude prodávajícím kupujícímu dodáno, nainstalováno a uvedeno do bezvadného provozu včetně předvedení funkčnosti, provedení všech předepsaných zkoušek a testů včetně deklarovaných technických parametrů a instrukcí/zapojení odborného personálu nejpozději do 8 dnů od data nabytí účinnosti kupní smlouvy.

Dále pak po skončení záruky na předmět plánu je prodávající povinen zajistit pozruční servis dala cen uvedených v Příloze T. 3 ke kupní smlouvě na dobu neurčitou.

V případě konektivity do datové sítě kupujícího je nutné bezodkladně po podpisu smlouvy, nejdlíe však 3 dny před plánovanou instalací, informovat IT oddělení kupujícího na adrese helpdesk@fnhk.cz. Označení o skutečném datu instalace je nutné provést nejdlíe 3 pracovní dny předem.

Oprávněným zaměstnancem kupujícího je zaměstnanec odboru zdravotnické techniky: Ing. Stanislav Gaberle, DiS., e-mail: stanislav.gaberle@fnhk.cz, tel.: 495 834 881, [redacted], popř. Ing. Roman Sukora, e-mail: roman.sykora@fnhk.cz, tel.: 495 832 122.

Tento způsob kupujícího je do dokončení instalace a předání zboží do provozu jediným partnerem zmocněným kupujícím k jakémukoliv jednání o dodání zboží.

4.2. Přejímka zboží

Předmět smlouvy je prodávajícím splněn dnem dodání zboží, jeho instalací, uvedením do bezvadného provozu, předvedením funkčnosti, provedením všech předepsaných zkoušek a testů včetně deklarovaných technických parametrů, instrukcí/zapojení obsluhy a to na základě podpisu předávacího protokolu oprávněnými zástupci obou smluvních stran.

Předávací protokol jsou za kupujícího oprávněni podepsat zaměstnanci odboru zdravotnické techniky: Ing. Stanislav Gaberle, DiS., e-mail: stanislav.gaberle@fnhk.cz, tel.: 495 834 881, [redacted], popř. Ing. Roman Sukora, e-mail: roman.sykora@fnhk.cz, tel.: 495 832 122. Jedná se o pracovníky pro tento účel skon pověřené statutárním orgánem kupujícího.

Předvací protokol je za prodávajícího oprávněn podepsat Ing. Radek Vávra. - tel.: +420283290549, e-mail: vavra.r@aquachemie.cz, mobil: +420604658810, pracovník povápenw statutárním orgánem prodávajícího.

Jedno vyhotovené předvacího protokolu zůstává prodávajícímu pro jeho potřeby a další dva vyhotovené zůstávají kupujícímu.

Zaměstnanec kupujícího, který provádí povinnou prohlídku dodaného, nainstalovaného a do provozu uvedeného zboží je oprávněn do předvacího protokolu popsat jím zjištěnou vadu předaného zboží. V případě zjištěné vady zboží nebude zboží považováno za plně předané a smluvními stranami bude v předvacím protokolu sjednána lhůta pro jejich odstranění. Po odstranění těchto vad bude smluvními stranami sepsán nový předvací protokol. Za den plnění předání a převzetí zboží bude považován den podpisu předvacího protokolu bez vňhrad.

4.3. Místo plnění

Místem plnění je Tisková společnost v místě kupujícího.

4.4. Součinnost

Smluvní strany jsou povinny vyvéjet veškeré úsilí k vytvoření potřebných podmínek pro realizaci předmětu smlouvy, které vyplývají z jejich smluvního postavení. To platí i v případech, kde to není výslovně uloženo v jednotlivých ustanoveních smlouvy. Především jsou smluvní strany povinny vyvinout součinnost v rámci smlouvou upravených postupů vyvinout potřebné úsilí, které lze na nich v souladu s pravidly poctivého obchodního styku požadovat, k plnění splnění jejich smluvních povinností.

Pokud jsou kterékolik ze smluvních stran známy okolnosti, které by bránilo, aby dostala svým smluvním povinností, sdělí to neproděna příměna druhá smluvní strana. Smluvní strany se zavazují neproděna odstranit v rámci svých možností všechny okolnosti, které jsou na jejich strana a které bránilo splnění jejich smluvních povinností. Pokud k odstranění těchto okolností nedojde, je druhá smluvní strana oprávněna požadovat splnění povinností v nřhradněm termínu, kterwstanoví s přihlédnutím k povaze záležitosti.

Kupující umocní přjezd prodávajícího do místa plnění na dobu nezbytně nutnou k vykládce zboží.

4.5. Nebezpečí škody na zboží a vlastnické právo ke zboží

Vlastnické právo a nebezpečí vzniku škody na zboží přechází na kupujícího plněním předáním zboží kupujícímu v místě plnění podle článku 4.2. této smlouvy a podpisem předvacího protokolu oprávněnými zástupci obou smluvních stran.

4.6. Smluvní sankce

V případě prodělení prodávajícího s dodáním zboží dle čl. 4.1. této smlouvy, je kupující oprávněn žádat prodávajícímu smluvní pokutu ve výši 5.000,- Kč za každwí započatw kalendářní den prodělení.

V případě pozdněho nástupu prodávajícího na provedení BTK, validaci nebo nakteré z jiných kontrol vyžadovaných právními předpisy v zřetělně doba, nebo neodstraněné reklamovaných vad v zřetělně doba, nebo neopravitelnosti zboží v zřetělně doba, nebo pokud bude odstraněné závady v zřetělně doba trvat déle než 3 pracovní dny od přjezdu technika, bude kupující oprávněn vyžadovat prodávajícímu smluvní pokutu. Tato smluvní pokuta bude žáat ve výši 10.000,- Kč. Tato smluvní pokuta může být kupujícím prodávajícímu žáat za každwí i započatw den prodělení a to at do provedení příslušné kontroly či do plnění odstraněné reklamovaných vad.

V případě bezplatně zapůjčené a uvedené do bezvadněho provozu nřhradněho zboží se stejnými parametry (shodněho medicónskěho žtelu) do 3 pracovních dnů od přjezdu technika vřetně bezplatně

smluvní strany nedohodnou jinak. Poslední bezplatná bezpečnostní technická kontrola včetně validace bude provedena nejpozději 1 měsíc před uplynutím zkušební doby.

V ostatním platí pro uplatnění a způsob odstranění vad příslušně ustanovené v zákoně T. 89/2012 Sb., občanský zákoník, v platném znění.

6. Pozruční Tinnosti

Prodávce se zavazuje po skončení zkušební doby dle předchozího článku provést pro kupujícího pozruční servis, a to za sjednanou částku. Přílohou T. 3 smlouvy jsou položkové ceny za pozruční servis a další Tinnosti v ní uvedené. Tyto ceny bez DPH jsou platné, nejvýše přípustná a nepřekročitelná po dobu 8 let od konce zkušební doby na dodaný předmět dle této smlouvy.

Jednotlivé pozruční servisní Tinnosti, opravy a BTK budou objednané dle uvedených kontaktů servisního střediska prodávce v článku 5. této smlouvy.

Jednotlivé Tinnosti budou prováděny v souladu se zákonem T.268/2014 Sb., o zdravotnických prostředcích, v platném znění, zejména v souladu s hlavou IX. Servis a revize.

Ústup na BTK, opravu a další objednané Tinnosti je 5 pracovních dnů od doručení včazy, pokud se smluvní strany nedohodnou jinak.

Lehota pro dokončení potažování Tinnosti je 10 pracovních dnů od doručení včazy, pokud se smluvní strany nedohodnou jinak.

Smluvní strany se dohodly na níže uvedených cenách ujednáních:

Tinnost	Částka v Kč bez DPH	za
sazba za práci servisního technika	0,-	1 hodinu
dopravné náklady poskytovatel - objednatel a zpět	1000,-	1 cestu
provedení BTK včetně ceny použitelného spotřebního materiálu	1000,-	1 BTK
revize	1000,-	1 revizi
kalibrace	1000,-	1 kalibraci
školení/instrukce obsluhy	1000,-	1 osobu
...		
ceny pravidelná manažerských úhrad (části manažerských cyklů dle nastavení výrobce, servisní organizace nebo legislativy)		
účetní předpis		1 ks

Prodávce bere na vřad, že nese náklady související s vřzdem motorových vozidel do místa plnění.

Cena servisu ve výše uvedených položkách je stanovena jako nejvýše přípustná nepřekročitelná po dobu 96 měsíců od konce zkušební doby na dodané zdravotnické prostředky dle kupní smlouvy. V výše uvedených cenách lze mánit pouze o průměrnou výši inflace za uplynulý kalendářní rok, v případě, že inflace za uplynulý kalendářní rok byla vyšší než 3 %.

Prodávce se zavazuje zajistit servisní Tinnosti dle platné legislativy po celou dobu životnosti zřet (viz článek 1 předmět smlouvy).

Fakturovanou cenou servisu včetně DPH bude cena bez DPH zvýšená aktuálními platnými sazbami DPH.

7. Závazná ustanovení

Prodávající prohlašuje, že nainstalovaný zbot a šrovek propkolen jeho obsluhy zajistí bezpečný provoz a minimalizaci ohrožení života a zdraví pacientů kupujícího a dalších osob i v případě přerušování dodávky elektrické energie nebo poruchy zbot.

Kupující si vyhrazuje právo odstoupit od této smlouvy v případech:

- ¿ te předmet smlouvy bez vad a nedodávek nebude prodávajícím realizován v plném rozsahu nejpozději do 8 dnů od data nabytí účinnosti kupní smlouvy z důvodu na straně prodávajícího,
- ¿ v průběhu zkušební doby dojde k opakovanému výskytu 3 a více stejných vad, nebo 5 libovolných vad na zbot,
- ¿ odstranění vady na zbot bude delší než 14 kalendářních dnů ode dne uplatnění reklamace,
- ¿ celková doba odstávky zbot pro zkušební vadu bude za dobu 12 po sobě jdoucích kalendářních měsíců delší než 30 kalendářních dnů

Prodávajícímu v tomto případě nevzniká nárok na šhradu jakéhokoli nákladů spojených s přípravou realizace anebo s realizací předmetu smlouvy.

Prodávající na sebe převzímá nebezpečí změny okolností dle § 1765 odst. 2 z zákona T.89/2012 Sb., občanského zákoníku, v platném znění.

Pro účely této smlouvy se vylučuje postoupení smlouvy dle § 1895 z zákona T.89/2012 Sb., občanského zákoníku, v platném znění, tj. prodávající není oprávněn postoupit své práva a povinnosti z této smlouvy, nebo jejíž třetí osoba bez písemného souhlasu kupujícího.

Prodávající není oprávněn postoupit pohledávku plynoucí z této smlouvy třetí osoba bez písemného souhlasu kupujícího.

Tuto smlouvu lze manit Ti doplňovat pouze písemnými dodatky podepsanými oprávněnými zástupci obou smluvních stran.

Všechny textové dokumentace, kterou při plnění smlouvy předložíš prodávajícímu, musí být předána Ti předložená v českém jazyce.

V případě sporu rozhodne na návrh některé ze smluvních stran místní příslušný soud v České republice.

Tato smlouva nabývá platnosti dnem jejího podpisu oprávněnými zástupci obou smluvních stran a účinnosti dnem jejího uveřejnění v registru smluv.

Prodávající podpisem této smlouvy vyjadřuje souhlas se zveřejněním všech podmínek tohoto smluvního vztahu.

Smluvní strany souhlasí s uveřejněním smlouvy v registru smluv podle platných právních předpisů

Písemnosti mezi stranami této smlouvy, s jejich obsahem je spojen vznik, změna nebo vznik práva a povinnost upravených touto smlouvou (zejména odstoupení od smlouvy) se doručují osobně nebo doporučenou poštou, není-li v této smlouvě stanoveno jinak. Povinnost smluvní strany doručit písemnost doporučenou druhou smluvní stranou je splněna při doručení poštou, jakmile pošta písemnost adresáři doručí proti podpisu. V případě nedoručení nabývá odstoupení od smlouvy účinnosti třetí den po odeslání oznámení o odstoupení na adresu druhé smluvní strany.

Tato smlouva je vyhotovena ve třech stejnopisech s platností originálu, přičemž kupující obdrží dva vyhotovené a prodávající obdrží jedno vyhotovené.

Smluvní strany prohlašují, že tato smlouva vyjadřuje jejich pravou, vědomou, svobodnou a úplnou vůli, prostou omylu a že tuto smlouvu neuzavírají v těsné a nevhodných podmínkách. Na důkaz shora uvedeného připojují oprávněné zástupci smluvních stran své podpisy.

Příloha T. 1: Specifikace zboží

Příloha T. 2: Specifikace ceny a rozpočtu v položkovém členění

Příloha T. 3: Specifikace ceny za položku BTK a ostatní věci

V Hradci Králové, dne 2.12.2020

V Praze dne 30.11.2020

ů ů ů ů ů ů ů ů ů ů ů ů ů ů ů ů ..

Za kupujícího:

Fakultní nemocnice Hradec Králové

prof. MUDr. Vladimír Palička, CSc., dr. h. c.,

ředitel

ů ů ů ů ů ů ů ů ů ů ů ů ů ů ů ů ů

Za prodávajícího:

Aqua-chemie spol. s r.o.

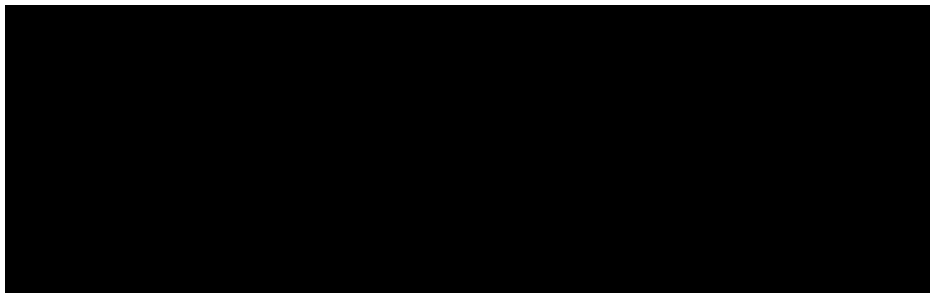
Ing. Radek Věra

jednatel firmy

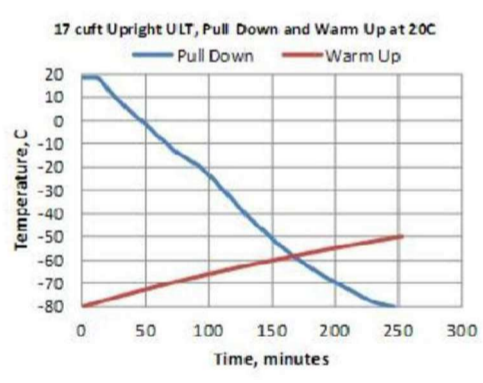
tyňhI! 2 9Y- tbNa [h- 1 =

a w àMN hA						
t IXÅ Å	hr dIX IE II↑	t IX↑ Å	bLř ÅXU II ↑L Å↑ r↑ 5tI	{LrL 5tI	5tI	bLř ÅXU II ix↑ Å↓ ↓5tI
a ↑L rIX	9A ねん	ニ	ねん	ねん	ねん	ねん

K upn° cena zahrnuje vpechny n°klady spojen°s realizac° ppedmatu smlouvy, tj. dod°ky zbot° vT. stahov°n°, baln°, dopravn°, celn° poplatky, poji°tan°, instalaci zbot° a jeho uveden° do bezvadn°ho provozu vTetna potpebnuch pomurek, sou°st° a ppslupenstv°, z°uTn° servis, validace po dobu z°uky, instrukt°/zapolen° ppslupnuch zamastnancu, tj. technik ukupuj°c°ho a obsluhuj°c°ho person°u. D°e tak°likvidaci obalu, odpadu apod.



Specifikace	Číslo modelu	
	EXF32086V	
Applikace a elektrická data		
Applikace	Skladování laboratorních/biologických materiálů (nehodavých)	
Kapacita	24.1 cu. ft. (682 l), 500 Standardních 2" krabic	
Teplotní rozsah	-50°C to -86°C	
Potřebné napětí	230V 50 Hz, 1 Phase	
Proud přístroje	12.0 AMP	
Přívod energie	15.0A (min) vyhrazený uzemňovací vodič	
Žádání / Délka napájecího kabelu	Žádné na zemi / IEC Cords, 10 ft (3.05 m)	
Agency Listings	CE, FDA	
Vnitřní / Vnější povrch	Pouze vnitřní	
Prostředí	Nekorozivní, nehodavé, ideální s ventilací	
Konfigurace chlazení		
Chladicí systém	Průmyslový dvoufázový kaskádovitý systém	
Kompresor / Počet	Hermeticky izolovaný / 2	
Výkon kompresoru*	980 W	
Typ kondenzátoru / Počet	Enhanced Finned-Tube and Forced-Air Cooled / 1	
Expansion Device	Capillary Tube	
Typ výparníku	Cold Wall With Enhanced Heat Transfer Treatment	
Odmrazování	Manuální	
Chladivo / Hodnost	R404A in 1st Stage / R508B+R290 Mix in 2nd Stage / Nehodavé	
Konfigurace elektrického systému		
Úroveň kontrolní jednotky	Top	
Vypínač	On-Off with Circuit Breaker	
Typ kontrolní jednotky	Microprocess Control	
Zabezpečení potažování hodnoty	NO	
Ochranný typ kompresoru	High Pressure Cutout Switch/High Temp Cutout Switch/Current protection/Logic protection	
Ovládací senzor	Single RTD (1000 ohm Platinum RTD)	
Konektivita, vzdálené přístupy	RS485, 4-20mA, Dry Contacts	
Nastavitelný horní / spodní Alarm	Plná nastavitelná	
Auto-Voltage Safeguard	Buck/Boost System	
Rozměry a konstrukce		
Vnitřní rozměry (V x H x Š)	1308 x 645 x 586 mm	
Vnější rozměry (V x H x Š)	1978 x 988 x 922 mm	
Rozměry pro přepravu	2096 x 1156 x 1062 mm	
Izolace	Vakuová izolace sestávající se z polyuretanové pěny s vysokou hustotou, R-30 (ft ² R/hr/Btu)	
Těsnění dveří	Silikonové, High Performance Seal Gasket	
Police / Nostnost	4 z nerezové oceli polohovatelné v rozsahu 25 mm / 45.4 kg	
Věšáky / Kolečka	Standardní s uzamčením	
Hmotnost	338 kg	
Další opce	LN2 oTi CO2 Backup System, Chart Recorder	
Bateriový zdroj napájení v ambientních podmínkách (20 C)		



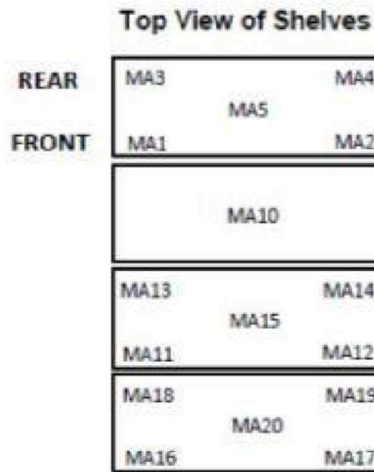
Test Unit Series Number or MSO Number:	19118-BA-T10
Cabinet Load:	Unloaded
Average Cabinet Temp at -80C Cycle (C):	-79.9
Peak Variation from Setpoint (C):	+4 / -3.3
Uniformity (C):	4
Stability (C):	3
1-min Door Opening Recovery to -75C (min):	21
Duty Cycle at -80C (%):	47
Cycle (on/off) rate at -80C (min):	17 / 20
Energy Consumption (kw-hr/day):	12.5
Heat Rejection Rate (btu/hr):	1783
Pull Down Time (to -80C) (min):	246
Warm Up Time (-80C to -50C) (min):	252

1) Jedná se o nominální výkon, kterému může být u jednotlivých typů
2) Výkon hlubokomrazícího boxu se může lišit dle jeho velikosti, typu a počtu skladovaných materiálů a prostředí ve kterém je umístěn
3) Kontinuální vylepšení produktů může vyžadovat změnu uvedení parametrů výrobce. Thermo Scientific neakceptuje zodpovědnost za popkosení, zranění či ekonomickou škodu kvůli špatné interpretaci údajů uvedených v tomto technickém listu.

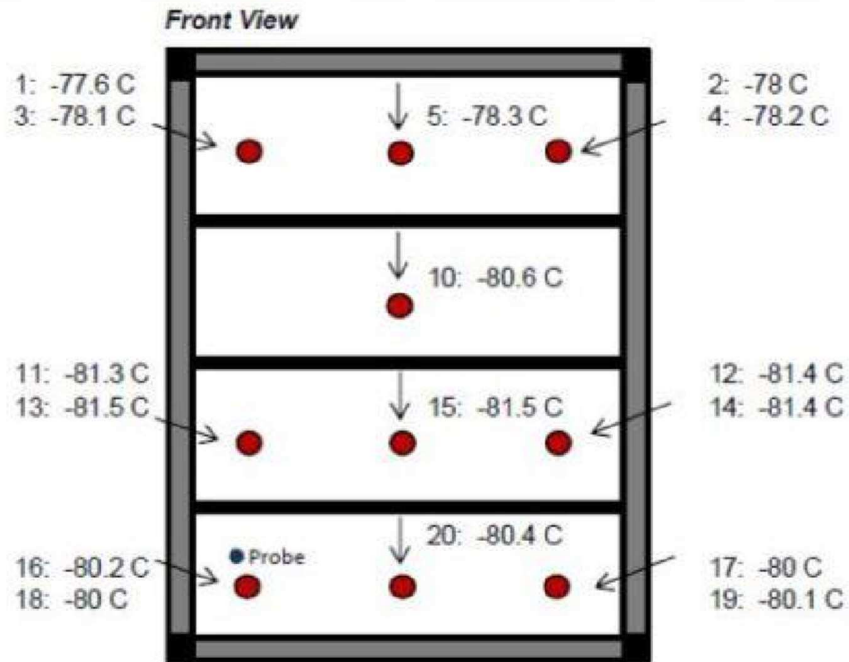


Typical Cabinet Temperature Map
 ULT 17 cuft Unit, 3 Inner-Shelves + Base, Single Outer Door

Temperatures are averages during > 12
 hours of cycle after reaching setpoint of -80 C



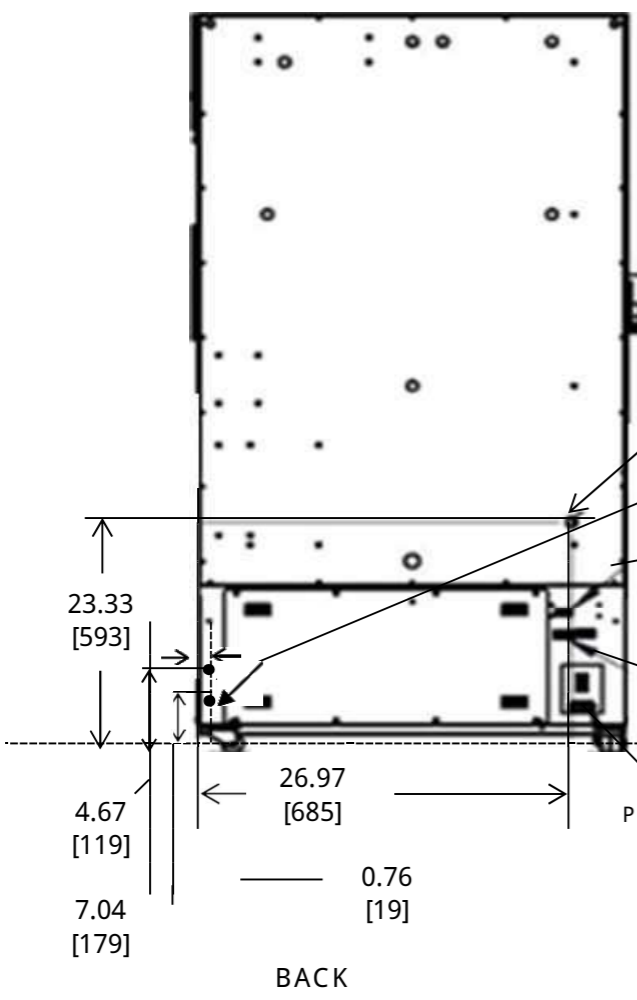
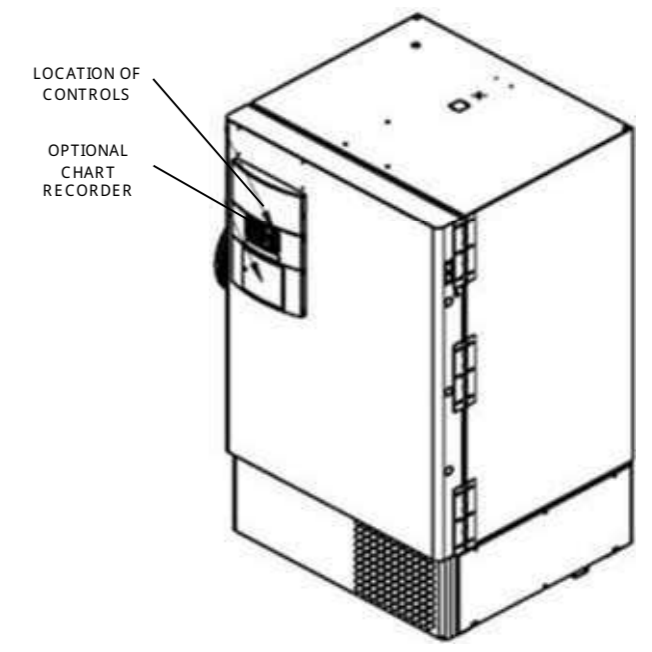
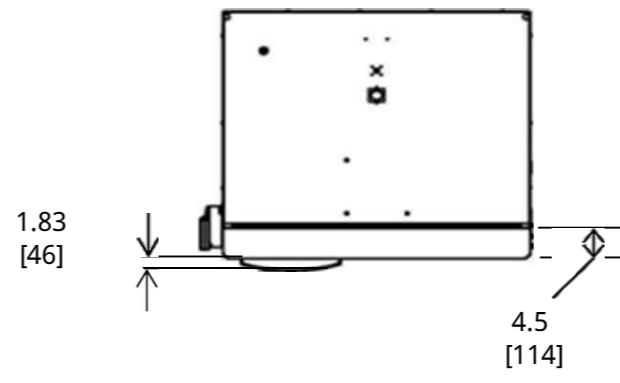
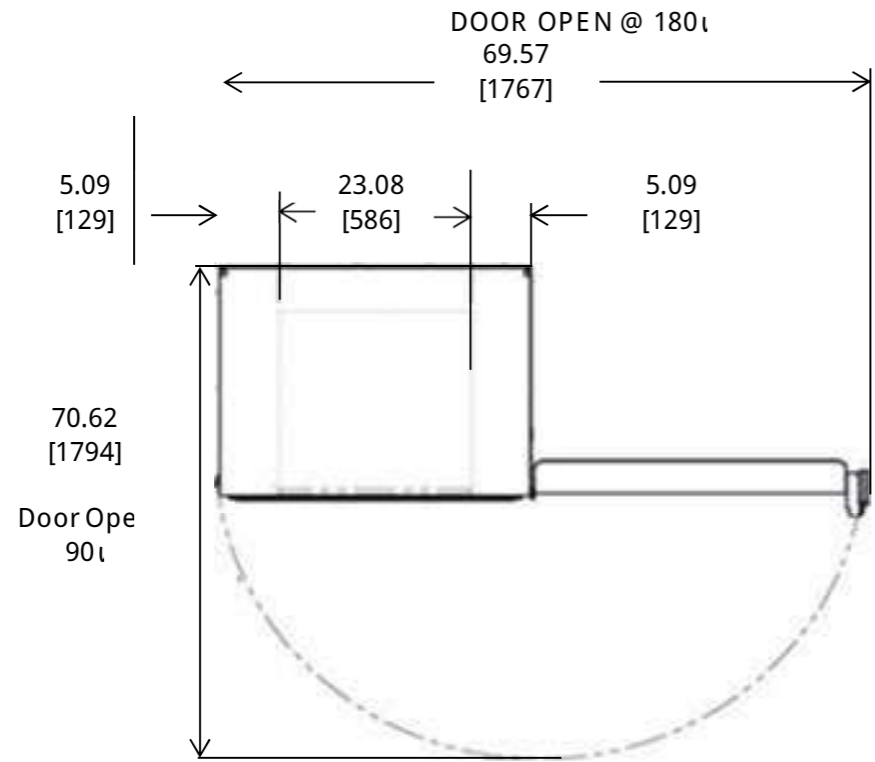
Cabinet Average: -79.9 C
Probe Average: -79.7 C
Peak Variation: +4 C / -3.3 C



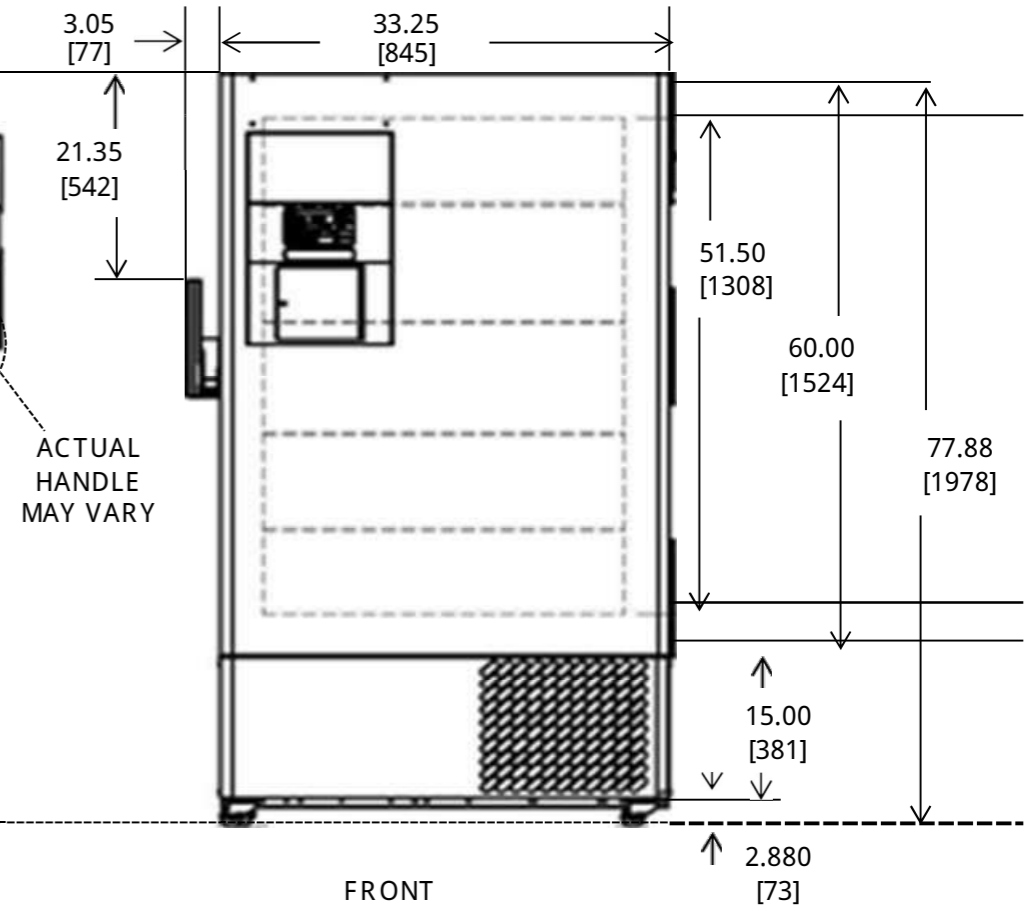
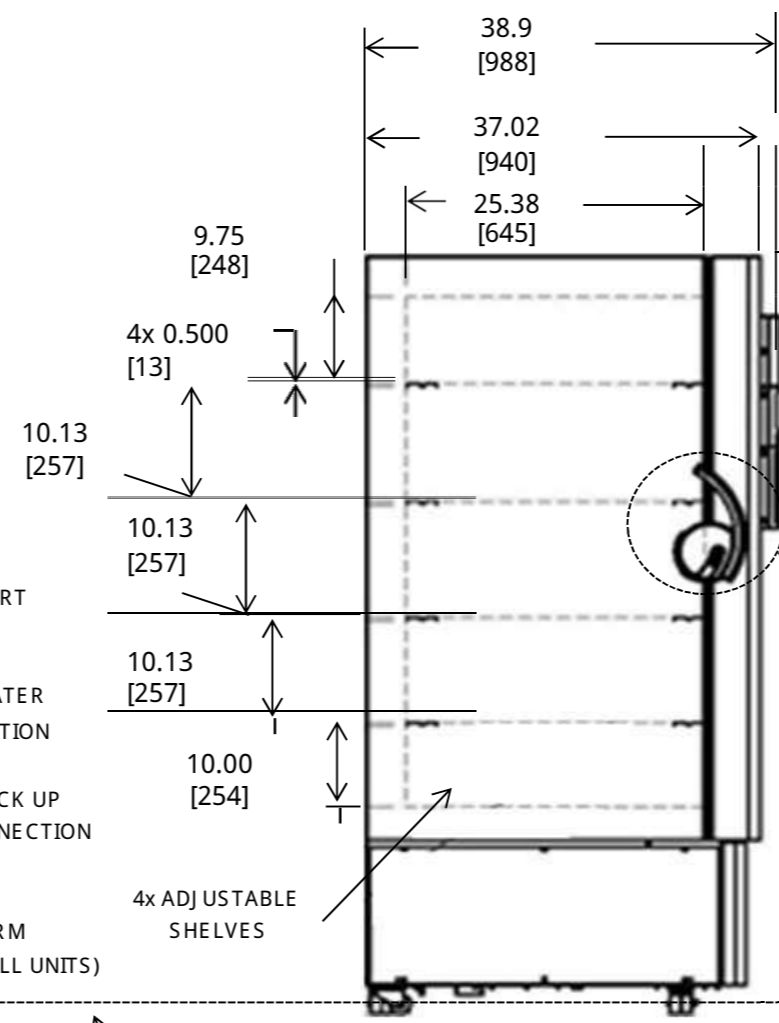
19118-BA-T10

°C	MA1	MA2	MA3	MA4	MA5	MA10	MA11	MA12	MA13
Avg	-77.6	-78.0	-78.1	-78.2	-78.3	-80.6	-81.3	-81.4	-81.5
Max	-76.1	-76.6	-76.6	-76.5	-76.9	-79.3	-79.9	-79.8	-79.9
Min	-78.9	-79.3	-79.4	-79.6	-79.6	-81.8	-83.0	-83.1	-83.3

	MA14	MA15	MA16	MA17	MA18	MA19	MA20
Avg	-81.4	-81.5	-80.2	-80.0	-80.0	-80.1	-80.4
Max	-79.9	-79.8	-78.9	-78.5	-78.5	-78.8	-79.0
Min	-83.2	-83.2	-81.7	-81.8	-81.6	-81.9	-82.2



- q 1.00 ACCESS PORT [25.40]
- OPTIONAL WATER LINE CONNECTION
- OPTIONAL BACK UP SYSTEM CONNECTION
- REMOTE ALARM CONTACTS (ALL UNITS)
- POWER INLET & SWITCH



ACTUAL HANDLE MAY VARY

NOTE: DUAL DIMENSION IS INCH OVER METRIC

DO NOT USE FOR ENGINEERING PURPOSES. SUBJECT TO CHANGE WITHOUT NOTICE.



17 cuft Upright Freezer
5 Inner Doors
Single Outer Door
Top Mount Controls

