



NMNMSML20200680

Město Nové Město na Moravě

se sídlem Vratislavovo náměstí 103,
592 31 Nové Město na Moravě
IČO 00294900,
zastoupené Michalem Šmardou, starostou

dle jen "půjčitel"

a

Gymnázium Vincence Makovského se sportovními třídami Nové Město na Moravě

se sídlem Leandra Čecha 152, 592 31 Nové Město na Moravě
zastoupeno: Mgr. Jiřím Maděrou, ředitelem školy,
IČ: 48895512

dále jen "vypůjčitel"

uzavírají níže uvedeného dne, měsíce a roku v souladu s ust. § 2193 a násl. zákona č. 89/2012 Sb., občanský zákoník, ve znění platném a účinném ke dni uzavření této smlouvy (dále jen "občanský zákoník") tuto :

S M L O U V U o výpůjčce

čl. I.

Preambule

Půjčitel je vlastníkem objektu č. p. 1583 - „Sportovní hala“, který je součástí pozemku parc. č. 269/1 zast. plocha a nádvoří o výměře 2124 m² v katastrálním území a obci Nové Město na Moravě (dále též „Sportovní hala“).

V rámci podpory sportu ve městě se půjčitel rozhodl poskytovat Sportovní halu pro organizované i neorganizované sportovní subjekty působící v Novém Městě na Moravě a okolí.

Vypůjčitel je příspěvkovou organizací zajišťující vzdělávací činnost. Součástí této činnosti je i školní tělesná výuka.

Strany uzavírají tuto smlouvu s úmyslem zajistit vzájemnou spolupráci při využití sportovní haly , kdy město poskytne uživateli k užívání nově zbudovanou sportovní halu a uživatel zde bude realizovat školní tělesnou výuku v souladu se školním vzdělávacím programem.

čl. II.

Předmět výpůjčky a podmínky užívání

1. Půjčitel touto smlouvou přenechává vypůjčiteli bezplatně dočasně k užívání část pozemku uvedeného v čl. I této smlouvy, tj. parc. č. 269/1 spolu s prostory v objektu č. p. 1583 vše v kat. území Nové Město na Moravě, a to v rozsahu dle grafického nákresu, který tvoří Přílohu č.1 této smlouvy, (dále jen „předmět výpůjčky“), za účelem zajištění výuky tělesné výchovy po období školního vyučování v příslušném školním roce, a to nejméně po dobu 5 let v rozsahu minimálně 8 hodin týdně:

a) k provozování sportovní činnosti vypůjčitele v rámci hodin tělesné výchovy v souladu se školním vzdělávacím programem,

b) sportovní činnost ze strany vypůjčitele bude realizována v těchto časech: pondělí: 8.00 – 15.00 hod., případně i v jiných předem dohodnutých časech,

c) v době mimo sjednaný rozsah užívání bude předmět výpůjčky přístupný volně pro sportovní veřejnost a pro školy ve městě,

d) provozní náklady (např. náklady na elektřinu, zajištění tepla, vodné a stočné, údržbu, úklid, odvoz odpadu, revize, odpisy) nebudou z důvodu dotace poskytnuté Krajem Vysočina na stavbu Sportovní haly vypůjčiteli účtovány a po něm požadovány.

2. Půjčitel touto smlouvou přenechává vypůjčiteli předmět výpůjčky dle čl. II odst. 1 této smlouvy ve stavu způsobilém ke smluvenému užívání. Vypůjčitel prohlašuje, že je mu znám stav předmětu výpůjčky a takto jej bez výhrad přijímá.

čl. III.

Doba platnosti smlouvy

Tato smlouva o výpůjčce se sjednává na dobu určitou v trvání 5 let, a to ode dne účinnosti smlouvy. Půjčitel je oprávněn tuto smlouvu vypovědět v situaci kdy vypůjčitel:

- užívá sportoviště v rozporu se způsobem užívání uvedeném v článku III. této smlouvy,
- neužívá-li předmět výpůjčky ke sportovním účelům po dobu delší než 6 měsíců.

čl. IV.

Práva, povinnosti a závazky půjčitele

1. Veškerý hmotný a nehmotný investiční majetek, který půjčitel po dohodě s vypůjčitelem pro provoz předmětu výpůjčky na své náklady pořídí, zůstává jeho vlastnictvím a je zanesen v jeho příslušné evidenci.

2. Půjčitel je povinen zajišťovat na své náklady každou opravu předmětu výpůjčky nebo každou jeho údržbu.

3. Půjčitel je oprávněn převést závazky plynoucí z této smlouvy na provozovatele sportovní haly, tj. společnost Novoměstské služby s.r.o., IČ: 03022641.

čl. V.

Práva, povinnosti a závazky vypůjčitele

1. Veškeré náklady na svou činnost hradí ze svých prostředků vypůjčitel, s výjimkou nákladů uvedených v čl. II písm. d).

2. Vypůjčitel není oprávněn v užívaných prostorách vybírat vstupné na své sportovní, kulturní a společenské akce.

3. Vypůjčitel je oprávněn poskytnout předmět této smlouvy do užívání třetím osobám, ale jen s předchozím písemným souhlasem půjčitele.

čl. VI.

Odstoupení od smlouvy

Odstoupení od této smlouvy je možné pouze v případech stanovených příslušnými ustanoveními občanského zákoníku.

čl. VII.

Ostatní ujednání

1. Vypůjčitel smí tuto smlouvu převést na třetí osobu jen s předchozím písemným souhlasem půjčitele. Bez předchozího písemného souhlasu půjčitele je uvedený převod neplatný.

2. V případě jakéhokoliv zcizení, transformace či zániku osoby vypůjčitele tato smlouva přechází na nástupnickou organizaci vypůjčitele.

3. Veškeré pohledávky, závazky, práva a povinnosti plynoucí ze smluv, které vypůjčitel uzavřel s třetími osobami svým jménem, jsou pouze pohledávkami, závazky, právy a povinnostmi vypůjčitele, nikoliv půjčitele.

čl. VIII.

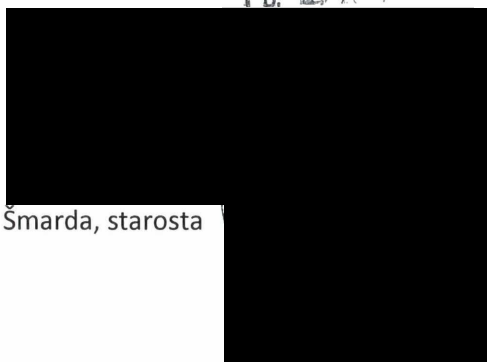
Závěrečná ujednání

1. Ujednání této smlouvy lze změnit pouze písemnými pořadově očíslovanými dodatky této smlouvy uzavřenými oprávněnými zástupci smluvních stran.
2. V ostatním vztahy touto smlouvou výslovně neupravené se řídí příslušnými ustanoveními občanského zákoníku.
3. Zástupci smluvních stran uzavírající tuto smlouvu prohlašují, že jsou osobami oprávněnými tuto smlouvu uzavřít.
4. Tato smlouva je sepsána ve čtyřech vyhotoveních, z nichž každé je originálem a z nichž půjčitel obdrží tři vyhotovení a vypůjčitel obdrží jedno vyhotovení.
5. Tato smlouva nabývá platnosti dnem podpisu oběma smluvními stranami a účinnosti dnem jejího uveřejnění v Centrálním registru smluv.
6. Záměr města poskytnout k užívání nemovitý majetek, který je předmětem této smlouvy, byl v souladu s ust. § 39 zákona č. 128/2000 Sb., o obcích (obecní zřízení), ve znění pozdějších předpisů, zveřejněn na úřední a elektronické desce Městského úřadu Nové Město na Moravě ve dnech 9.11.2020 – 26.11.2020.
7. Tato smlouva byla projednána na schůzi Rady města Nové Město na Moravě č. 34 konané dne 7.12.2020 a schválena usnesením přijatým pod bodem č. 8/34/RM/2020.
8. Půjčiteli svědčí zákonné zmocnění (zák. č. 89/2012 Sb., občanský zákoník, zák. č. 128/2000 Sb, o obcích) ke shromažďování, nakládání a zpracovávání osobních údajů v souvislosti s uzavřením této smlouvy.
10. Smluvní strany se dohodly, že stranou povinnou k uveřejnění této smlouvy v centrálním registru smluv podle zákona č. 340/2015 Sb., o zvláštních podmínkách účinnosti některých smluv, uveřejňování těchto smluv a o registru smluv ("zákon o registru smluv") je město Nové Město na Moravě, které je povinno tuto smlouvu bez zbytečného odkladu, nejpozději však do 30 dnů od uzavření smlouvy odeslat k uveřejnění v registru smluv.
9. Vypůjčitel podpisem této smlouvy souhlasí s jejím uveřejněním v registru smluv dle zákona č. 340/2015 Sb., o zvláštních podmínkách účinnosti některých smluv, uveřejňování těchto smluv a o registru smluv ("zákon o registru smluv"). Vypůjčitel výslovně souhlasí se zveřejněním celého textu smlouvy v informačním systému veřejné správy – Registru smluv.
11. Smluvní strany shodně prohlašují, že žádné ustanovení v této smlouvě nemá charakter obchodního tajemství, jež by požívalo zvláštní ochrany.
12. Smluvní strany prohlašují, že si tuto smlouvu přečetly, že byla sepsána na základě jejich pravé a svobodné vůle, nikoli v tísní ani za nápadně nevýhodných podmínek, a na důkaz toho připojují své podpisy.
13. Příloha a nedílná součást této smlouvy : - Grafický nákres předmětu výpůjčky

V Novém Městě na Moravě dne

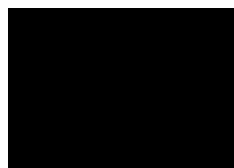
10. 12. 2020

Půjčitel:

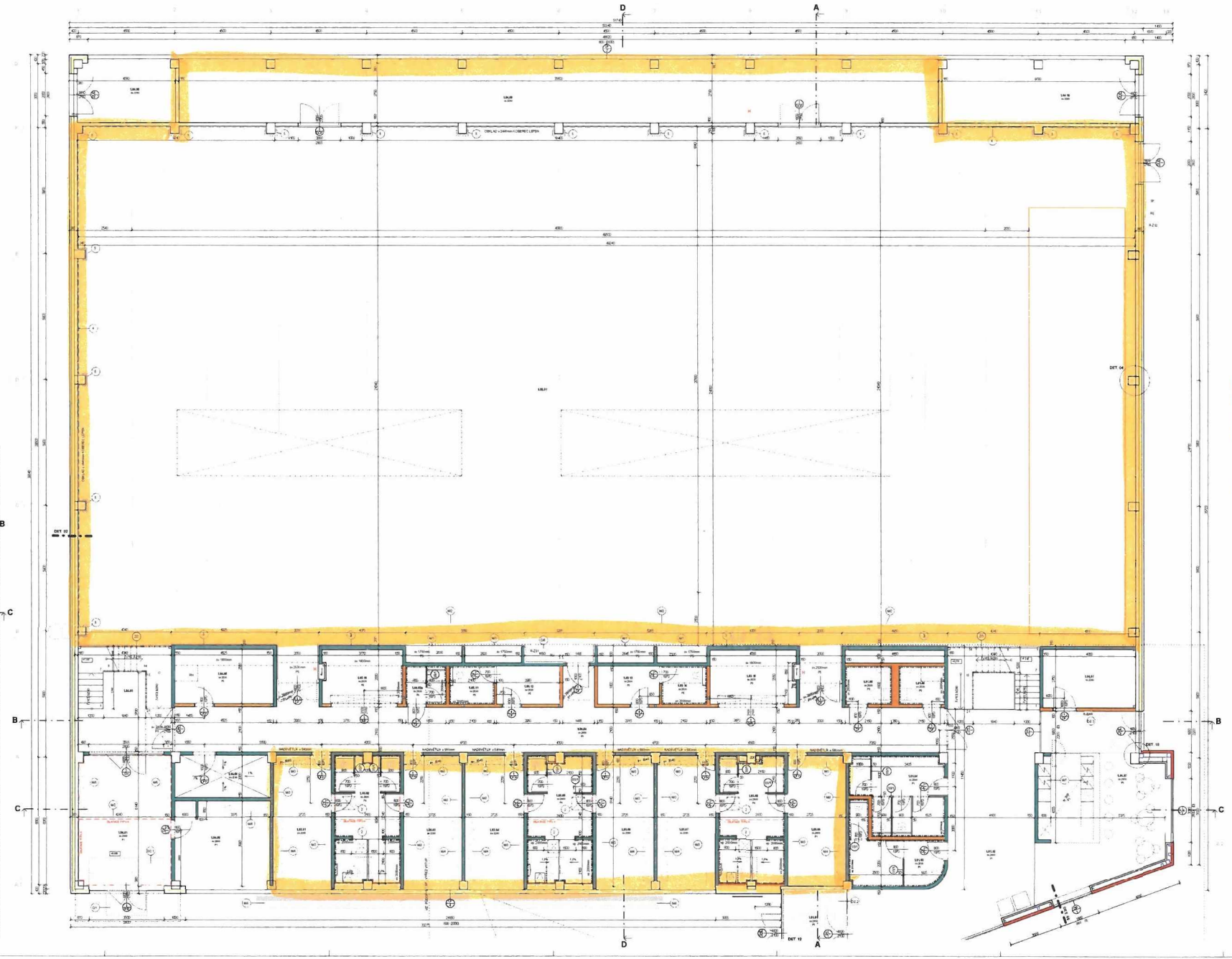
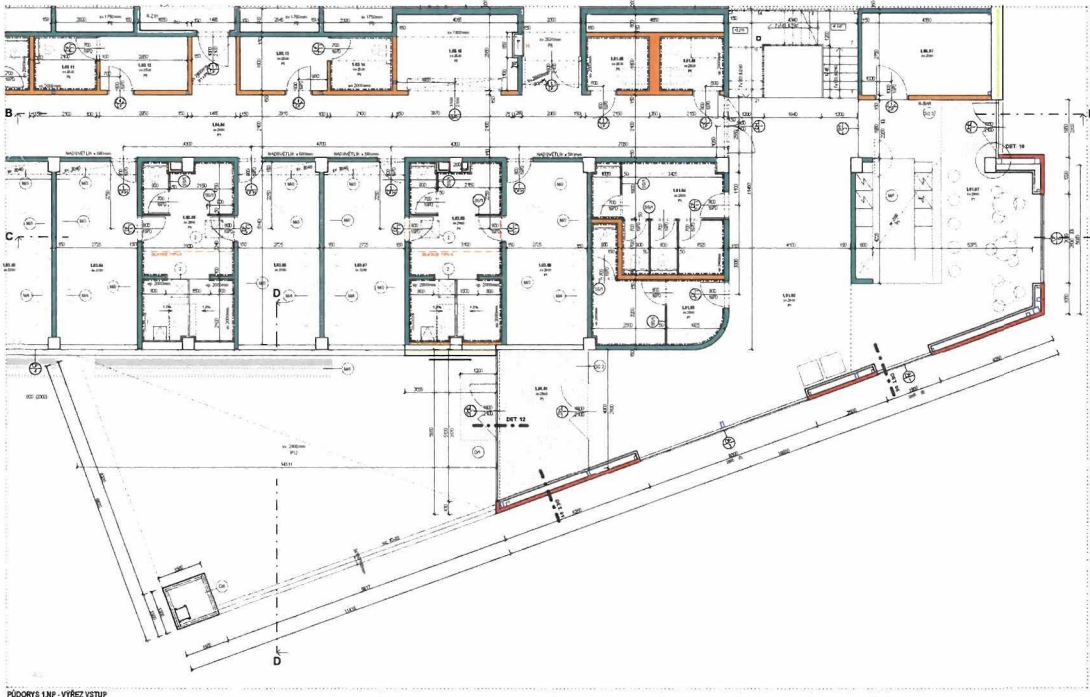
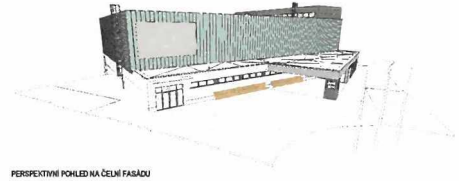


Michal Šmarda, starosta

Vypůjčitel:



Mgr. Jiří Maděra, ředitel školy



Materiál		Objem [m³]	Objem [m³]	Objem [m³]	Objem [m³]	Objem [m³]	Objem [m³]	Objem [m³]	Objem [m³]
1
2
3
4
5
6
7
8
9
10
11
12
13
14
15
16
17
18
19
20
21
22
23
24
25
26
27
28
29
30
31
32
33
34
35
36
37
38
39
40
41
42
43
44
45
46
47
48
49
50
51
52
53
54
55
56
57
58
59
60
61
62
63
64
65
66
67
68
69
70
71
72
73
74
75
76
77
78
79
80
81
82
83
84
85
86
87
88
89
90
91
92
93
94
95
96
97
98
99
100

LEGENDA MATERIÁLŮ

- 1. Beton
- 2. Železnobeton
- 3. Kamenina
- 4. Keramika
- 5. Střešní konstrukce
- 6. Podlahy
- 7. Stěny
- 8. Okna
- 9. Dveře
- 10. Vnitřní vyzdívená stěna
- 11. Vnější vyzdívená stěna
- 12. Vnější izolace
- 13. Vnější obklad
- 14. Vnější omítka
- 15. Vnější malba
- 16. Vnější nátěr
- 17. Vnější lakování
- 18. Vnější povrchová úprava
- 19. Vnější ochranná vrstva
- 20. Vnější ochranný nátěr
- 21. Vnější ochranný povrch
- 22. Vnější ochranný materiál
- 23. Vnější ochranný systém
- 24. Vnější ochranný prvek
- 25. Vnější ochranný detail
- 26. Vnější ochranný prvok
- 27. Vnější ochranný prvok
- 28. Vnější ochranný prvok
- 29. Vnější ochranný prvok
- 30. Vnější ochranný prvok

- OKRAJY**
- 1. Okrajová konstrukce
 - 2. Okrajová izolace
 - 3. Okrajová ochranná vrstva
 - 4. Okrajová ochranná vrstva
 - 5. Okrajová ochranná vrstva
 - 6. Okrajová ochranná vrstva
 - 7. Okrajová ochranná vrstva
 - 8. Okrajová ochranná vrstva
 - 9. Okrajová ochranná vrstva
 - 10. Okrajová ochranná vrstva
 - 11. Okrajová ochranná vrstva
 - 12. Okrajová ochranná vrstva
 - 13. Okrajová ochranná vrstva
 - 14. Okrajová ochranná vrstva
 - 15. Okrajová ochranná vrstva
 - 16. Okrajová ochranná vrstva
 - 17. Okrajová ochranná vrstva
 - 18. Okrajová ochranná vrstva
 - 19. Okrajová ochranná vrstva
 - 20. Okrajová ochranná vrstva
 - 21. Okrajová ochranná vrstva
 - 22. Okrajová ochranná vrstva
 - 23. Okrajová ochranná vrstva
 - 24. Okrajová ochranná vrstva
 - 25. Okrajová ochranná vrstva
 - 26. Okrajová ochranná vrstva
 - 27. Okrajová ochranná vrstva
 - 28. Okrajová ochranná vrstva
 - 29. Okrajová ochranná vrstva
 - 30. Okrajová ochranná vrstva

POZNÁMKY

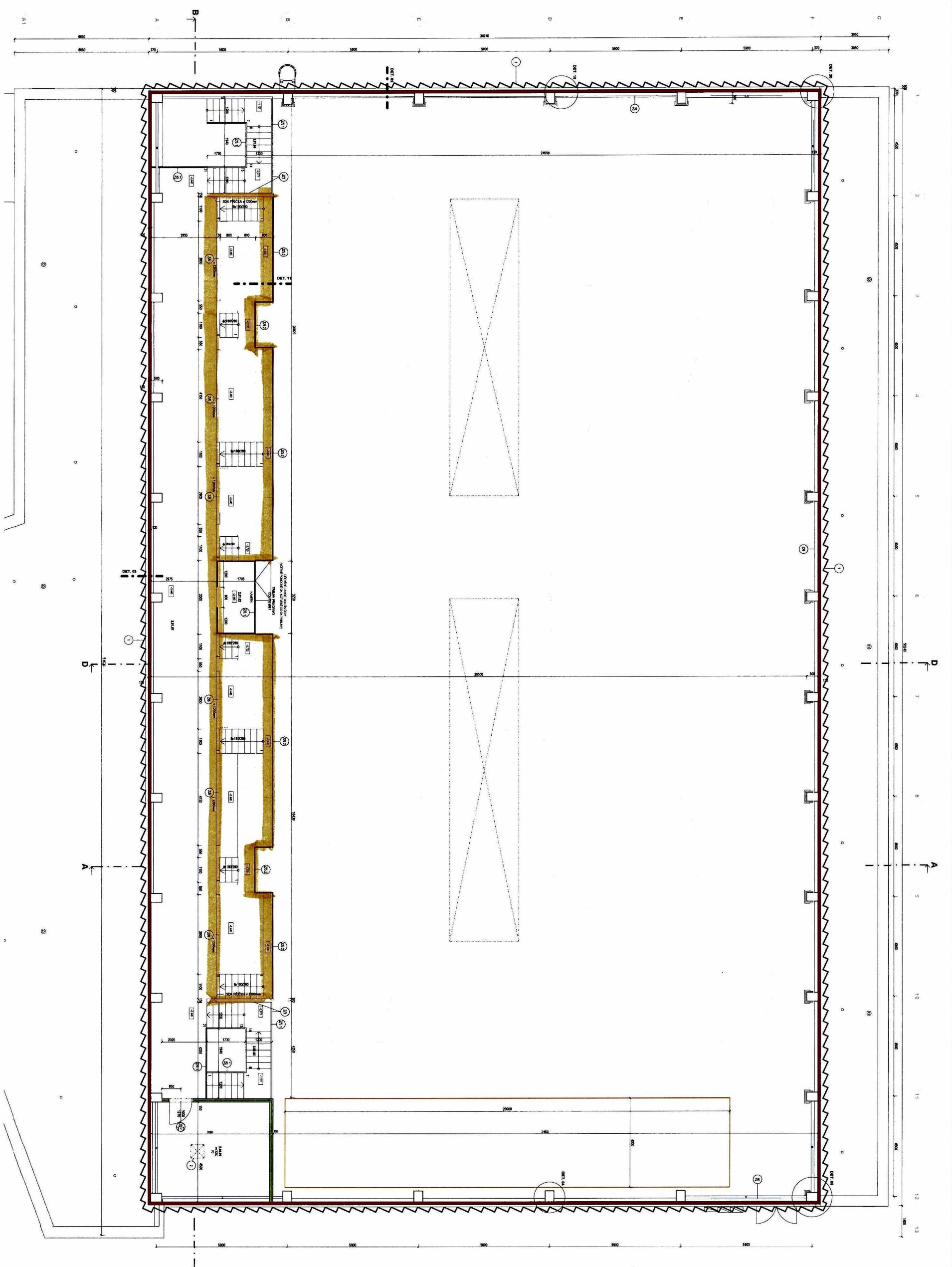
1. Všechny rozměry jsou v mm.
2. Všechny výškové údaje jsou v m nad n.p.m.
3. Všechny údaje o materiálu a množství jsou uvedeny v příloze č. 1.
4. Všechny údaje o konstrukci a detailu jsou uvedeny v příloze č. 2.
5. Všechny údaje o povrchové úpravě jsou uvedeny v příloze č. 3.
6. Všechny údaje o ochranné vrstvě jsou uvedeny v příloze č. 4.
7. Všechny údaje o ochranném povrchu jsou uvedeny v příloze č. 5.
8. Všechny údaje o ochranném prvku jsou uvedeny v příloze č. 6.
9. Všechny údaje o ochranném prvku jsou uvedeny v příloze č. 7.
10. Všechny údaje o ochranném prvku jsou uvedeny v příloze č. 8.
11. Všechny údaje o ochranném prvku jsou uvedeny v příloze č. 9.
12. Všechny údaje o ochranném prvku jsou uvedeny v příloze č. 10.
13. Všechny údaje o ochranném prvku jsou uvedeny v příloze č. 11.
14. Všechny údaje o ochranném prvku jsou uvedeny v příloze č. 12.
15. Všechny údaje o ochranném prvku jsou uvedeny v příloze č. 13.
16. Všechny údaje o ochranném prvku jsou uvedeny v příloze č. 14.
17. Všechny údaje o ochranném prvku jsou uvedeny v příloze č. 15.
18. Všechny údaje o ochranném prvku jsou uvedeny v příloze č. 16.
19. Všechny údaje o ochranném prvku jsou uvedeny v příloze č. 17.
20. Všechny údaje o ochranném prvku jsou uvedeny v příloze č. 18.
21. Všechny údaje o ochranném prvku jsou uvedeny v příloze č. 19.
22. Všechny údaje o ochranném prvku jsou uvedeny v příloze č. 20.
23. Všechny údaje o ochranném prvku jsou uvedeny v příloze č. 21.
24. Všechny údaje o ochranném prvku jsou uvedeny v příloze č. 22.
25. Všechny údaje o ochranném prvku jsou uvedeny v příloze č. 23.
26. Všechny údaje o ochranném prvku jsou uvedeny v příloze č. 24.
27. Všechny údaje o ochranném prvku jsou uvedeny v příloze č. 25.
28. Všechny údaje o ochranném prvku jsou uvedeny v příloze č. 26.
29. Všechny údaje o ochranném prvku jsou uvedeny v příloze č. 27.
30. Všechny údaje o ochranném prvku jsou uvedeny v příloze č. 28.

SPOROVNÁ HALA S LEŽIŠTÍM PŘEDŠKOL. TŘÍBOVA UL., NOVÉ MĚSTO NA MORAVĚ

PROJEKT 1. ÚP

1:50

DPS



LEGENDA MATERIÁLŮ

Číslo	Název	Barva / Značení
1	... (text too small)	...
2	... (text too small)	...
3	... (text too small)	...
4	... (text too small)	...
5	... (text too small)	...
6	... (text too small)	...
7	... (text too small)	...
8	... (text too small)	...
9	... (text too small)	...
10	... (text too small)	...
11	... (text too small)	...
12	... (text too small)	...
13	... (text too small)	...
14	... (text too small)	...
15	... (text too small)	...
16	... (text too small)	...
17	... (text too small)	...
18	... (text too small)	...
19	... (text too small)	...
20	... (text too small)	...

- POZNÁMKY**
1. ... (text too small)
 2. ... (text too small)
 3. ... (text too small)
 4. ... (text too small)
 5. ... (text too small)
 6. ... (text too small)
 7. ... (text too small)
 8. ... (text too small)
 9. ... (text too small)
 10. ... (text too small)
 11. ... (text too small)
 12. ... (text too small)
 13. ... (text too small)
 14. ... (text too small)
 15. ... (text too small)
 16. ... (text too small)
 17. ... (text too small)
 18. ... (text too small)
 19. ... (text too small)
 20. ... (text too small)

OKRASY

1. ... (text too small)
2. ... (text too small)
3. ... (text too small)
4. ... (text too small)
5. ... (text too small)
6. ... (text too small)
7. ... (text too small)
8. ... (text too small)
9. ... (text too small)
10. ... (text too small)
11. ... (text too small)
12. ... (text too small)
13. ... (text too small)
14. ... (text too small)
15. ... (text too small)
16. ... (text too small)
17. ... (text too small)
18. ... (text too small)
19. ... (text too small)
20. ... (text too small)

STAVBA

Číslo	Název	Podpis	Datum
1	... (text too small)
2	... (text too small)
3	... (text too small)

STAVBA

Číslo	Název	Podpis	Datum
1	... (text too small)
2	... (text too small)
3	... (text too small)

STAVBA

Číslo	Název	Podpis	Datum
1	... (text too small)
2	... (text too small)
3	... (text too small)

STAVBA	1 : 50	03
PROJEKTANT	DPS	