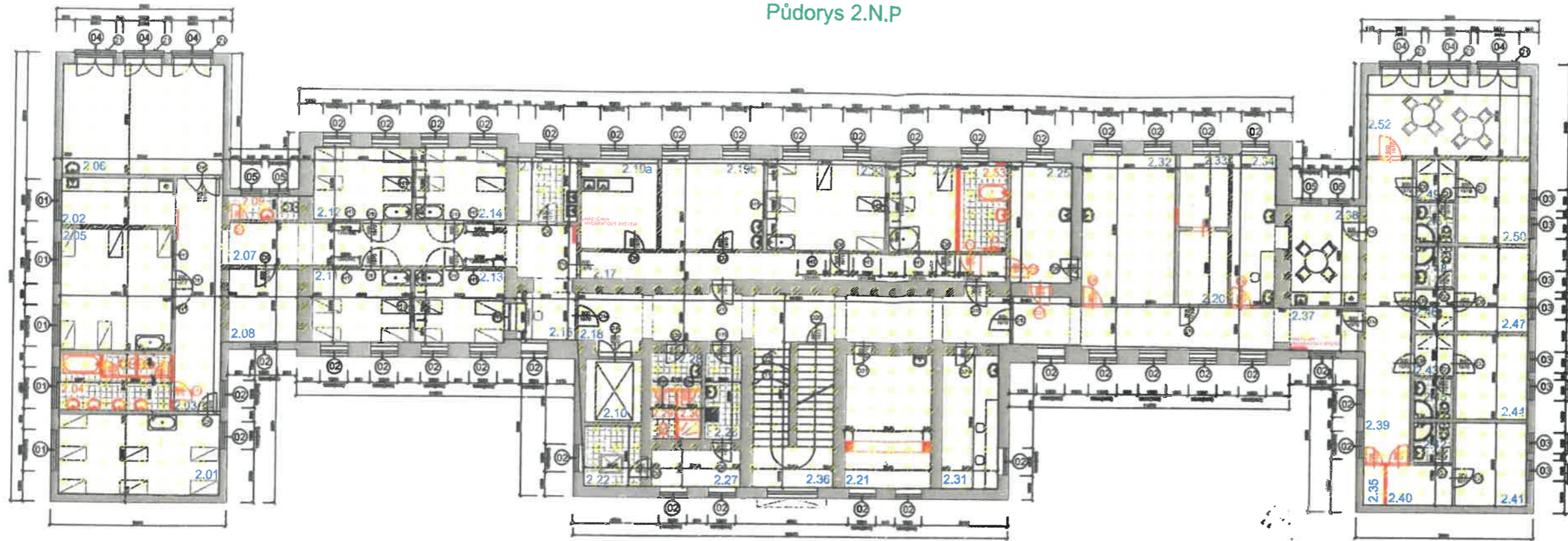


Půdorys 2.N.P



**TABULKA MÍSTNOSTÍ:**

| Ozn. | Účel místnosti                 |
|------|--------------------------------|
| 2.01 | Pokoj                          |
| 2.02 | Čajová kuchyňka                |
| 2.03 | Chodba                         |
| 2.04 | Koupelna/WC                    |
| 2.05 | Pokoj-děti                     |
| 2.06 | Herna dětí                     |
| 2.07 | Chodba                         |
| 2.08 | Denní místnost zamláčená       |
| 2.09 | WC                             |
| 2.10 | Výšň                           |
| 2.11 | Pokoj                          |
| 2.12 | Pokoj                          |
| 2.13 | Pokoj                          |
| 2.14 | Pokoj                          |
| 2.15 | Recepce                        |
| 2.16 | Příprava mléčné stravy/kuchyně |
| 2.17 | Chodba                         |
| 2.18 | Foyer                          |
| 2.19 | Jídlna/kuchyně                 |
| 2.20 | Pokoj                          |
| 2.21 | Oslovna/vybíječna              |
| 2.22 | Střed čistého prádla a látky   |
| 2.23 | Pokoj                          |
| 2.24 | Pokoj                          |
| 2.25 | Sešiterna/Čistí prádlo         |
| 2.26 | Úklád/úklád                    |
| 2.27 | Střed špinavého prádla         |
| 2.28 | Předstí                        |
| 2.29 | WC-zamláčená                   |
| 2.30 | Společ-zamláčená               |
| 2.31 | Místnost pro speciality        |
| 2.32 | Kancelář soc. pracovníce       |
| 2.33 | Pokoj                          |
| 2.34 | Buňterna, prádelna             |
| 2.35 | Pokoj E.1                      |
| 2.36 | Schodiště                      |
| 2.37 | Chodba                         |
| 2.38 | Kuchyně                        |
| 2.39 | Chodba                         |
| 2.40 | Předstí pokoje E.1             |
| 2.41 | Pokoj E.1                      |
| 2.42 | WC pokoje E.1                  |
| 2.43 | ohodba pokoje E.2              |
| 2.44 | Pokoj E.2                      |
| 2.45 | WC pokoje E.2                  |
| 2.46 | Chodba pokoje E.3              |
| 2.47 | pokoj E.3                      |
| 2.48 | WC pokoje E.3                  |
| 2.49 | ohodba pokoje E.4              |
| 2.50 | pokoj E.4                      |
| 2.51 | WC pokoje E.4                  |
| 2.52 | Herna                          |
| 2.53 | Koupelna                       |

Celkem 2.NP 631,9 m<sup>2</sup>



**sta**

STAVBA 1. ÚZEMNÍ STRUKOVIZACE  
UL. 803 211 346  
E-MAIL: [stavba@sta.cz](mailto:stavba@sta.cz) | [www.sta.cz](http://www.sta.cz)

PROJEKT: SOCIÁLNÍ BYDLENÍ PRO DĚTI V NOUZI

OBJEKT: ČIŠTĚNÍ VODY

ČÍSLO: B1 - STAVEBNÍ ČÁST

STAVBA: PŮDORYS 2.N.P. - NÁVRH

ČÍSLO: 1002

STAVBA: 040202

STRANA: 2.