

KUPNÍ SMLOUVA

uzavřená dle § 2079 a násl. zákona č. 89/2012 Sb., občanský zákoník, v platném znění

mezi:

Prodávající:

NWT a.s.

Nám. Míru 1217, 768 24 Hulín

IČO: 63469511

DIC: CZ63469511

zastoupený: Bc. Martinou Vítkovou, Místopředsedkyní představenstva

Subjekt zapsaný v OR vedeném u Krajského soudu v Brně, oddíl B,
vločka 6207

bank. spojení: 

a

Kupující:

Základní škola Zlín, Slovenská 3076, příspěvková organizace

Slovenská 3076, 760 01 Zlín

IČO: 71008012

Zastoupen: Mgr. Ottou Procházkou, ředitelem školy

Subjekt zapsaný u Krajského soudu v Brně, příspěvková organizace, spisová
značka Pr 888

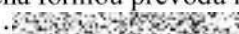
I.

Předmět smlouvy

- 1.1 Prodávající se zavazuje odevzdat kupujícímu předmět koupě a současně na něj k předmětu koupě převést vlastnické právo. Kupující se zavazuje od prodávajícího předmět koupě převzít a zaplatit za něj kupní cenu sjednanou ve výši a způsobem uvedeným v čl. II. této smlouvy.
- 1.2 Předmětem koupě je: „Nákup výpočetní techniky“
- 1.3 Zboží dodané prodávajícím bude odpovídat specifikaci uvedené v Příloze č.1.
- 1.4 Kupující má právo zboží před zaplacením kupní ceny prohlédnout.

II.

Cena a platební podmínky

- 2.1 Cena za zboží činí 506 158,00 Kč bez DPH, 106 293,18 DPH 21% a 612 451,18 Kč vč. DPH, slovy šestsetdvanáctisícčtyřistapadesátjedna korun českých a osmnáct haléřů.
- 2.2 Sjednaná cena zahrnuje i veškeré náklady prodávajícího spojené s odevzdáním zboží.
- 2.3 Cena za dodané zboží bude kupujícím zaplacena formou převodu na účet prodávajícího vedený u Československé obchodní banky, a.s., č.ú.:  do 60 dnů od doručení faktury vystavené prodávajícím s výjimkou uvedenou v čl. V. odst. 6 této smlouvy. Prodávající je oprávněn vystavit fakturu za dodané zboží v den jeho převzetí kupujícím.

- 2.4 Faktura bude obsahovat náležitosti podle zákona č. 563/1991 Sb., o účetnictví a zákona č. 235/2004 Sb., o dani z přidané hodnoty.
- 2.5 Nesplatnou fakturu je kupující oprávněn vrátit prodávajícímu, jestliže neobsahuje náležitosti podle odst. 4 nebo jestliže fakturovaná cena neodpovídá množství dodaného zboží.

III.

Dodací podmínky

- 3.1 Místem plnění je Základní škola Zlín, Slovenská 3076, Zlín 760 01.
- 3.2 Prodávající je povinen zboží dodat nejpozději do 60 dní od účinnosti kupní smlouvy.
- 3.3 Zboží bude postupně předáno na základě předávacích protokolů, které obě strany vzájemně odsouhlasí svými podpisy.

IV.

Záruka

- 4.1 Prodávající dodá zboží se zárukou za jeho jakost v trvání 24 měsíců.
- 4.2 Sjednaná záruční doba počíná běžet dnem odevzdání zboží.

V.

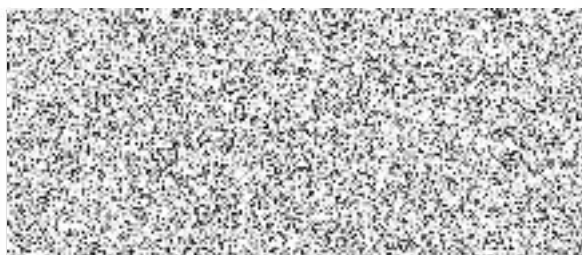
Podmínky plnění předmětu smlouvy

- 5.1 Prodávající se zavazuje odevzdat zboží ve sjednaném množství, jakosti a provedení, na sjednaném místě a ve sjednané době na základě předávacího protokolu.
- 5.2 Vlastnické právo ke zboží přechází na kupujícího okamžikem převzetí zboží.
- 5.3 Nebezpečí škody na zboží přechází na kupujícího okamžikem převzetí zboží.
- 5.4 Vady zboží je kupující povinen bez zbytečného odkladu oznámit prodávajícímu. Na práva kupujícího z vadného plnění se použijí ustanovení § 2099 a násl. zákona č. 89/2012 Sb.
- 5.5 Kupující je oprávněn pozdržet zaplacení ceny za dodané zboží na účet prodávajícího do doby odstranění všech vad zboží.
- 5.6 Pokud jedna smluvní strana podstatným způsobem poruší smluvní povinnosti, je druhá smluvní strana oprávněna od smlouvy odstoupit.

VI.
Závěrečná ustanovení

- 6.1 Tato smlouva je uzavřena dnem jejího podpisu poslední smluvní stranou. Smlouva nabývá účinnost dnem podpisu. Smluvní strany se dohodly, že kupující odešle v zákonné lhůtě smlouvu k řádnému uveřejnění do registru smluv ve smyslu § 5 odst. 4 zákona č. 340/2015 Sb.
- 6.2 Vztahy mezi prodávajícím a kupujícím v této smlouvě výslovně neupravené se řídí příslušnými ustanoveními obecných právních předpisů, zejména zákonem č. 89/2012 Sb.
- 6.3 Smlouvu lze měnit pouze formou písemných, vzestupně číslovaných dodatků podepsaných oběma smluvními stranami.
- 6.4 Tato smlouva se vyhotovuje ve 2 stejnopisech s platností originálu, z nichž jeden obdrží prodávající a jeden kupující.
- 6.5 Nedílnou součástí této smlouvy jsou tyto přílohy:
Příloha č. 1: Specifikace dodávaného zboží.
- 6.6 Smluvní strany prohlašují a stvrzují svými podpisy, že mají plnou způsobilost k právním úkonům, a že tuto smlouvu uzavírají svobodně a vážně, že ji neuzavírají v tísní, ani za jinak nápadně nevýhodných podmínek, že si ji řádně přečetly a jsou srozuměny s jejím obsahem.

V Hulíně dne: 19.11.2020



prodávající
Bc. Martina Vítková
místopředsedkyně představenstva

Ve Zlíně dne: 18. 11. 2020



kupující
Mgr. Otto Procházka
ředitel školy

PŘÍLOHA Č. 1

1. Podrobná specifikace : Učiteléské notebooky 40ks

PARAMETR	MINIMÁLNÍ POŽADAVKY	PARAMETRY NABÍZENÉHO ZBOŽÍ
<i>CPU</i>	Více-jádrový procesor s výkonem 4350bodů benchmark	Typ procesoru :AMD Ryzen 3 3250U jádro procesoru: Core Dual-core (2 Core™) Rychlost procesoru 2.60 GHz Maximum Turbo Speed 3.50 GHz Cache 4 MB 64-bit Processing Yes Integrovaná grafická karta : ano
<i>RAM</i>	4 GB	Standardní paměť 4 GB Max.paměť 12 GB Technologie paměti :DDR4 SDRAM Paměťová čtečka: Ne Počet volných paměťových slotů: 1
<i>HDD</i>	128 GB SSD PCIe NVMe s možností přidání sekundárního HDD	Celková kapacita jednotky SSD: 128 GB Rozhraní jednotky: PCI Express Konfigurace jednotky SSD: 1 x 128 GB Typ optické mechaniky : NE
<i>DISPLAY</i>	15,6'' FHF	Velikost 39.6 cm (15.6") Typ: LCD Povrch displeje: Matný Rozlišení : 16:9 Screen Mode Full HD 1920 x 1080 Technologie: LED HDCP Supported Výrobce grafického ovladače AMD Grafický řadič Model Radeon™ Graphics Usnadnění přístupu grafické paměti: Sdílená
<i>VGA</i>	Integrovaná s min 3 jádry, frekvence 1100 MHz	Frkvence 1200MHz,3jádra, Grafický mocel : amd Radeon Graphics
<i>SÍŤ A KOMUNIKACE</i>	Bezdrátová 802.11 ac, BT 4.x,Gigabit Ethernet	wifi, podpora 802.11ac
<i>INTEGROVANÁ ZAŘÍZENÍ</i>	Mikrofon, stereo reproduktory, integrovaná kamera	Vestavěná zařízení Přední Camera/Webcam : ANO Přední Camera/Webcam rozlišení : 0.3 Megapixel Přední Camera/Webcam Video rozlišení: 640 x 480 Mikrofon: ANO Typ mikrofonu: Digital Čtečka otisků prstů: NE Reproduktor : ANO Počet mluvících 2 Stereofonní režim zvukového režimu
<i>ROZHRANÍ P /PORTY</i>	HDMI, USB 3x1x, USB 2x2 celkem 3x USB, TouchPad	HDMI : ano Počet HDMI Outputs : 1 Celkový počet USB Ports : 3 Počet USB 2.0 Ports : 1 Počet USB 3.2 Gen 1 Type-A Ports : 2 Síťové porty (RJ-45) ANO Kombinovaný prot pro sluchátka /mikrofon : ANO

VÝDRŽ NA BATERIE	Min. 8 hodin	Počet článků: 2-cell Složení baterie : Lithium Ion (Li-Ion) Battery Energy 36.70 Wh Maximální výdrž : 9 hodin Napájení : 45 W
HMOTNOST	Max 2kg	Váha : 1.90 kg
OPERAČNÍ SYSTÉM	Nepoužitý operační systém plně kompatibilní se stávajícími, již používanými operačními systémy organizace na koncových zařízeních Operační systém v české lokalizaci v nejaktuálnější verzi, jehož pravost je garantována a u výrobce ověřitelná	Operační systém: Windows Operační System Windows 10 Pro Education Operační System Architecture 64-bit
ZÁRUČNÍ DOBA	Preference co nejdelsí záruční lhůty	2 roky
PŘÍSLUŠENSTVÍ		
MYŠ	Optická/laserová bezdrátová myš	- Ergonomický design s nano USB receiverem - Kompatibilní s Windows 10 - Skrolovací tlačítko - 2x AAA baterie součástí balení Rozhraní: Wireless 2.4 GHz band, dosah signálu až 10m Nano receiver: USB 2.0 Rozlišení: 1600 DPI 6 tlačítek Napájení: 2x AAA baterie (součástí balení)
PŘÍSLUŠENSTVÍ		
BRAŠNA	15,6'' funkcionální brašna , která umožní přenášet notebooky s maximální úhlopříčkou 15,6'' a poskytne optimální ochranu před nárazy a otřesy	Brašna Size: 15,6" Vnitřní rozměry (mm): 385x270x45 Color: Black Material: Polyester
OSTATNÍ POŽADAVKY		
		<u>Funkce zabezpečení</u> " Slot pro zámek Kensington

1. Podrobná specifikace : Správcovské notebooky: 6ks

PARAMETR	MINIMÁLNÍ POŽADAVKY	PARAMETRY NABÍZENÉHO ZBOŽÍ
<i>CPU</i>	Více -jádrový procesor s výkonem 6450 bodů benchmark	Typ procesoru Core™ i510210U Model procesoru i5-10210U Rychlost procesoru 1.60 GHz Jádro procesoru Čtyřjádrový
<i>RAM</i>	8 GB	Standardní paměť 8 GB Technologie paměti DDR4 SDRAM Počet paměťových slotů celkem 2 Čtečka paměťových karet Ano Podporované paměťové karty SD
<i>HDD</i>	512 GB SSD PCIe NVMe s možností přidání sekundárního HDD	Konfigurace jednotky SSD 1 x 512 GB Celková kapacita jednotky SSD 512 GB Typ optické mechaniky Ne
<i>DISPLAY</i>	15,6'' FHD IPS	Velikost obrazovky 39.6 cm (15.6") Typ obrazovky LCD Technologie obrazovky displeje ComfyView Technologie In-plane Switching (IPS) Režim obrazovky Full HD Technologie podsvícení LED Rozlišení obrazovky 1920 x 1080
<i>VGA</i>	Dedikovaná 2GB GDDR5, G3D test min 1950 bodů	Výrobce grafického řadiče NVIDIA® Výrobce grafického řadiče GeForce® MX230 https://www.videocardbenchmark.net/gpu.php?gpu=GeForce+MX230&id=4036 Kapacita grafické paměti do 2 GB Technologie grafické paměti GDDR5 Dostupnost grafické paměti Vyhrazená
<i>SÍŤA KOMUNIKACE</i>	Bezdrátová 802.11ax, BT 5x Gigabit Ethernet	Standard bezdrátové sítě LAN IEEE 802.11 a/b/g/n/ac/ax Technologie Ethernet Gigabit Ethernet Standard Bluetooth Bluetooth 5.0
<i>INTEGROVANÁ ZAŘÍZENÍ</i>	Mikrofon, stereo reproduktory, integrovaná HD kamera	Mikrofon Ano Čtečka otisků prstů Ano Počet reproduktorů 2 Režim zvuku Stereo Webová kamera Ano HD
<i>ROZHRADNÍ /PORTY</i>	Čtečka SDkaret, HDMI, VGA, USB 3x 4x , TouchPad, AudioOut, čtečka otisků prstů, podsvícená klávesnice	Čtečka paměťových karet Ano Podporované paměťové karty SD HDMI Ano VGA Ano Celkový počet portů USB 4 USB typ C Ano Síť (RJ-45) Ano Čtečka otisků prstů Ano Režim zvuku Stereo

		TouchPad ano Podsvícená klávesnice ano
VÝDRŽ NA BATERII	Min11hodin	Počet článků 3-články Chem. složení baterie Lithium-iontový (Li-Ion) Max. doba chodu na baterii 11.50 hodin
HMOTNOST	Max 2kg	Hmotnost (přibližná) 1.80 kg
OPERAČNÍ SYSTÉM	Požadujeme nepoužívaný 64bitový operační systém plně kompatibilní se stávajícími, již používanými operačními systémy organizace na koncových zařízeních. Operační systém v české lokalizaci, v nejaktuálnější verzi, jehož pravost je garantována a u výrobce ověřitelná	Operační systém Windows 10 Pro Architektura operačního systému 64bitový
ZÁRUČNÍ DOBA	Preference co nejdelší záruční lhůty	Záruka 2 roky NBD
PŘÍSLUŠENSTVÍ		
MYŠ	Ergonomická dobíjecí bezdrátová myš 2400 DPI pro celodenní práci včetně integrované dobíjecí baterie	Bezdrátová herní myš s vestavěnou dobíjecí baterií - Integrovaný dobíjecí akumulátor - Přehrávání až 200 hodin - Optický snímač 3000 DPI - 8 citlivých tlačítek - Pokračuje v přehrávání při nabíjení - Nastavitelné podsvícení LED
PŘÍSLUŠENSTVÍ		
BRAŠNA	15,6'' funkcionální brašna, která umožní přenášet notebooky s maximální úhlopříčkou 15,6'' a poskytne optimální ochranu před nárazy a otřesy	pro 15,6'' Size: 15,6" Vnitřní rozměry (mm): 385x270x45 Color: Black Material: Polyester