

# **SMLOUVA O POSKYTOVÁNÍ SLUŽEB V ODPADOVÉM HOSPODÁŘSTVÍ č. M 9/2020.**

uzavřená v souladu s ustanovením § 1746 odst. 2 zákona č. 89/2012 Sb., občanský  
zákoník, v platném znění

## **I. Smluvní strany**

**Objednatel: Česká republika - Hasičský záchranný sbor Zlínského kraje**

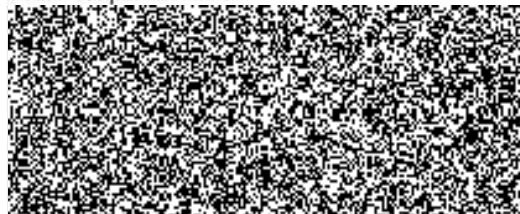
Sídlo: Přílucká 213, 760 01 Zlín

Zastoupený: 

Ve věcech technických: velitel stanice Otrokovice, tel. 

IČ: 70887306

DIČ: neplátcí DPH



**Poskytovatel: Technické služby Otrokovice s.r.o.**

K. Čapka 1256

765 02 Otrokovice

Zastoupený: 

Ve věcech technických: 

IČ: 25582259

DIČ: CZ25582259

Společnost zapsaná v obchodním rejstříku u KS v Brně, oddíl C, vložka  
35651



## **II. Předmět smlouvy**

1. Předmětem této smlouvy je svoz a odstraňování odpadů vznikajících při činnosti objednatel. Odpady budou dle dohody smluvních stran shromažďovány do vhodných typů odpadových nádob (1100 l, 240 l, 120 l a 110 l, velkokapacitních kontejnerů 3-15 m<sup>3</sup>) nebo bude zajištěn jejich přímý odvoz dohodnutými dopravními prostředky.

2. Poskytovatel prohlašuje, že je oprávněn k převzetí odpadů uvedených v této smlouvě, a že s odpady bude dále nakládat v souladu se zákonem č.185/2001 Sb., o odpadech a na něj navazujícími právními předpisy.
3. Specifikace druhu odpadu, stanoviště, typu a počtu nádob, četnosti svozu:

Druh a kód odpadu	Stanoviště nádoby, adresa provozovny	Typ nádoby	Počet nádob	Četnost svozu
Směsný komunální 200301	Stanice P1 Otrokovice Příčná 1614, 765 02 Otrokovice	kontejner 1100 litrů	1	1 x za 2 týdny
Plastové obaly 150102	Stanice P1 Otrokovice Příčná 1614, 765 02 Otrokovice	kontejner 240 litrů	1	1 x za 2 týdny

4. Změny v bodu 3 lze provádět na základě písemné žádosti objednatele, která se stává přílohou této smlouvy.

### **III. Cena, platební podmínky**

1. Cena za předmět plnění dle této smlouvy je stanovena ceníkem poskytovatele platným pro období příslušného kalendářního roku.
2. Cenu za předmět plnění dle této smlouvy lze měnit pouze písemným dodatkem (ceníkem), který se stává přílohou k této smlouvě.
3. Poskytovatel zašle objednateli návrh cen na nový kalendářní rok nejpozději do konce měsíce ledna příslušného kalendářního roku. Objednatel je povinen vyjádřit se k návrhu ceny do 14-ti dnů ode dne jejího doručení. Pokud se v této lhůtě písemně nevyjádří, má se za to, že s návrhem ceny souhlasí.
4. Fakturace za předmět plnění dle čl. II této smlouvy bude prováděna 1x měsíčně. Splatnost faktury je 21 dní ode dne jejího odeslání. Pro případ prodloužení objednatele s placením ceny služby se sjednává smluvní pokuta ve výši 0,05% fakturované částky za každý den prodloužení.
5. Poskytovatel si vyhrazuje právo pozastavit plnění této smlouvy v případě nedodržení platebních podmínek, a to bez vlivu na výši sjednaných cen.

### **IV. Povinnosti objednatele**

1. Odpovídá za to, že do odpadových nádob nebude ukládán odpad zařazený do kategorie nebezpečný nebo smíšený či znečištěný některou ze složek, které jej činí nebezpečným.
2. Je povinen pro účely nakládání s odpadem zajistit, aby odpad byl zařazován v souladu s vyhláškou MŽP č. 93/2016 Sb., o Katalogu odpadů.
3. Je povinen označit odpadovou nádobu identifikační samolepkou, kterou mu zašle poskytovatel.
4. Je povinen umístit odpadové nádoby na zpevněnou plochu, aby byla možná manipulace s těmito nádobami i za nepříznivého počasí. Zajistit si dostatečný počet odpadových nádob a dostatečnou četnost svozu tak, aby nedocházelo k hygienickým závadám. Nádoby nepřepřítovat a neukládat odpad mimo ně v pytlích. Používat pouze typové odpadové nádoby a tyto udržovat v řádném technickém stavu.
5. Je povinen v den svozu odpadu zajistit příjezd a přístup k odpadovým nádobám a tyto umístit ve vzdálenosti do 5 m od příjezdové komunikace. Uzamčené odpadové nádoby v den svozu odemknout, jinak nebudou vyvezeny.

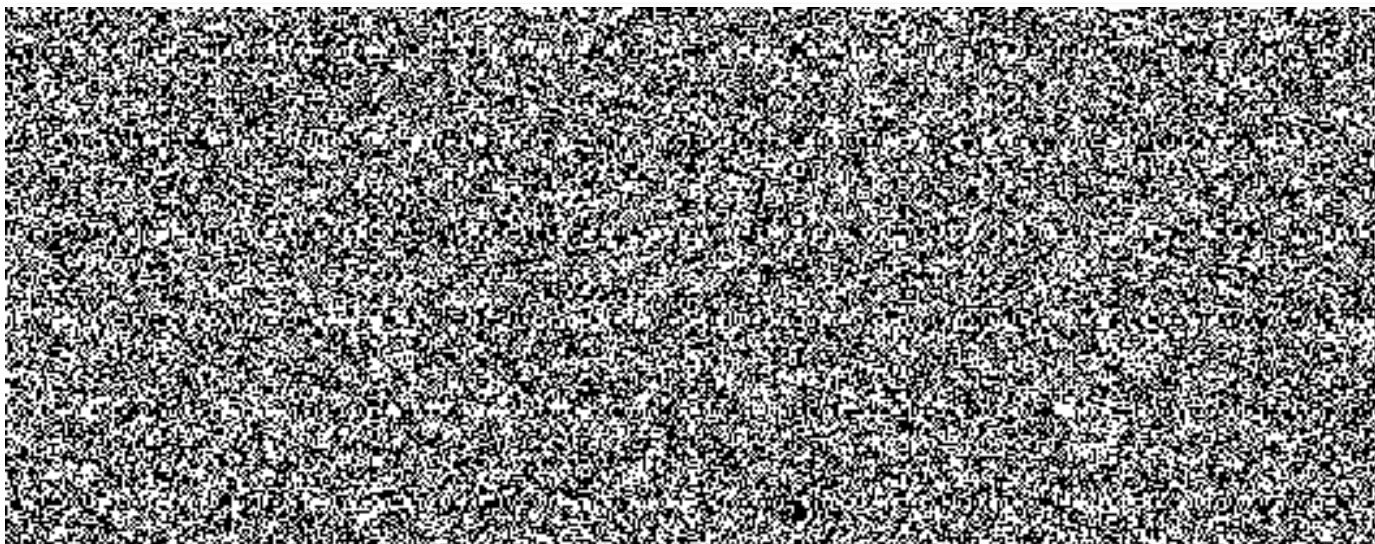


## V. Povinnosti poskytovatele

1. Je povinen dodržovat pravidelnost a sjednanou četnost svozu odpadů. V mimořádných případech způsobených poruchou svozového vozidla je povinen provést náhradní svoz nejpozději do 2 dnů. V případě nesjízdnosti komunikací je povinen zajistit náhradní svoz následující den po obnovení sjízdnosti.
2. Je povinen neprodleně po vyprázdnění vrátit odpadovou nádobu na původní místo. Zajistit úklid odpadů vypadlých při manipulaci s nepřeplněnými odpadovými nádobami. Udržovat odpadové nádoby v majetku poskytovatele v řádném technickém stavu.

## VI. Závěrečná ujednání

1. Tato smlouva se uzavírá na dobu neurčitou s účinností od 1. 12. 2020.
2. Obě smluvní strany mají právo ukončit tuto smlouvu dohodou nebo písemnou výpovědí s výpovědní lhůtou 3 měsíce, která začíná běžet od prvního dne následujícího měsíce po doručení výpovědi druhé straně.
3. Tato smlouva se vyhotovuje ve 2 stejnopisech, z nichž každá smluvní strana obdrží jedno vyhotovení. Objednatel vrátí 1 potvrzené vyhotovení smlouvy poskytovateli nejpozději do 30. 11. 2020.
4. Smlouvu lze měnit nebo doplňovat pouze písemnými dodatky oboustranně podepsanými. K podání jejich návrhu jsou oprávněny obě smluvní strany.
5. V ostatním se právní vztah řídí zákonem č. 89/2012 Sb., občanský zákoník, v platném znění.
6. Smluvní strany prohlašují, že tato smlouva byla uzavřena podle jejich skutečné, vážné, určité a srozumitelné vůle, nikoliv v tísní za nápadně nevýhodných podmínek. Dále prohlašují, že obsah a účel této smlouvy odpovídá dobrým mravům a zákonu. Svými níže připojenými podpisy s obsahem této smlouvy souhlas a stvrzují, že si tuto smlouvu přečetly a že jí rozumí.



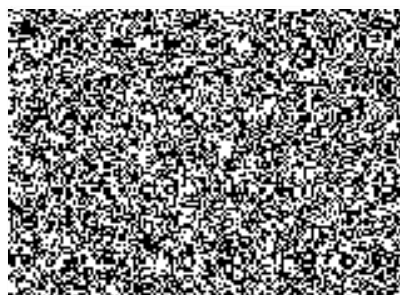


**CENÍK ZA SVOZ VYUŽITELNÝCH ODPADŮ PLATNÝ OD 1.1.2020 – FIRMY**

(k cenám bude účtována DPH v platné výši)

Druh odpadu, četnost svozu	Cena v Kč za 1 nádobu / rok vč. pronájmu kontejneru	
	Kontejner 1100 l	Kontejner 240 l
Papír – vývoz 1x týdně	4.980	1.248
Papír – vývoz 1x za 2 týdny	3.240	864
Sklo – vývoz 1x za 2 týdny	5.220	1.776
Sklo – vývoz 1x za měsíc	3.180	840
Plasty – vývoz 1x týdně	7.060	1.380
Plasty – vývoz 1x za 2 týdny	4.320	912

V Otrokovících dne 18.12.2019







**CENÍK ZA SVOZ A ODSTRANĚNÍ SMĚSNÉHO KOMUNÁLNÍHO ODPADU  
 Z ČINNOSTI PRÁVNICKÝCH OSOB A FYZICKÝCH OSOB OPRÁVNĚNÝCH**

**K PODNIKÁNÍ PLATNÝ PRO OD 1.1.2020**

(k cenám bude účtována DPH v platné výši)

Četnost svozu	Vývozu za rok	Velikost nádoby					
		Cena Kč za 1 nádobu / rok					
		Kontejner 1100 l vč.pronájmu kontejneru		Nádoba 240 l		Nádoba 110-120 l	
		Otrokovice Napajedla	Obce	Města	Obce	Města	Obce
2x týdně	104	21.480	-	-	-	-	-
1x týdně	52	11.760	13.980	3.528	-	1.764	-
1x za 2 týdny	26	6.600	7.740	2.052	2.280	1.026	1.188
1x za 4 týdny	13	4.080	-	-	-	-	696
1x za 2 týdny v létě 1x týdně v zimě	39	-	-	-	-	1.572	1.752
1x za 4 týdny v létě 1x týdně v létě	33	-	-	-	-	-	1.620

Poznámka:

- Letní období: od 15. dubna do 15. října, tj. 6 měsíců
- Vývoz kontejnerů 1100 l – varianta 1x za 2 týdny – probíhá vždy v liché týdny

V Otrokovicích dne 18.12.2019

