



# RÁMCOVÁ DOHODA NA OPRAVY A SERVIS SLUŽEBNÍCH AUTOMOBILŮ

uzavřená dle zákona č. 89/2012 Sb., občanského zákoníku, ve znění pozdějších předpisů.

## Objednatel:

Název objednatele: **Institut postgraduálního vzdělávání ve zdravotnictví**  
Sídlo: Ruská 2412/85, 100 05 Praha 10  
IČ: 00023841  
DIČ: CZ00023841  
Jednající:   
Bankovní spojení:   
*dále jen „objednatel“*

## Dodavatel:

Název dodavatele: **Miroslav Kopecký ADB servis**  
Sídlo: Vyžlovská 2243/36, 100 00 Praha 10 - Strašnice  
IČ: 62562037  
DIČ: CZ6109221195  
Jednající:   
Bankovní spojení:   
Firma je zapsána v OR  
*(dále jen „dodavatel“)*

## I. PŘEDMĚT SMLOUVY

1. Předmětem této smlouvy je sjednání závazných podmínek, kterými se budou po dobu její účinnosti smluvní strany řídit při provádění servisu, údržby, oprav nebo dodávce náhradních dílů pro služební motorová vozidla a přívěsné vozíky objednatele (seznam vozidel je uveden v příloze č. 1), které dodavatel provede za úhradu pro objednatele. Smlouva se vztahuje na všechny vozy a přívěsné vozíky, stávající i nově pořízené, jejichž vlastníkem je objednatel. Práce prováděné dodavatelem zahrnují údržbu a inspekční servis vozidel pro objednatele podle zadání výrobce tak, jak jsou předpokládány pro Českou republiku. Smlouva se dále vztahuje i na náhradní díly, které budou účtovány dle ceny obvyklé.
2. Rozsah výkonů uvedený v příloze č. 2, které je dodavatel povinen poskytnout pro služební motorová vozidla uvedená v příloze č. 1 této smlouvy, a jejichž provedením dojde ke splnění, bude vždy určen v konkrétní objednávce pro plnění ze smlouvy, u pravidelných servisních prohlídek se rozsah řídí předpisem výrobce.

## II. POVINNOSTI DODAVATELE

1. U motorových vozidel provozovaných objednatelem provádět služby uvedené v příloze č. 2 této smlouvy a případně i další služby potřebné pro údržbu či opravu motorových vozidel a přívěsných vozíků. Na veškerou provedenou práci je záruka 6 měsíců.
2. Pro případ, že nemůže práce, které mu byly zadány, provést samostatně nebo ve stanoveném rozsahu, může nechat provést tyto práce prostřednictvím jím pověřených subdodavatelů, za jejichž činnosti ručí v plném rozsahu. Zde je nutno vycházet z měřítek kvality obvyklých pro automobilového výrobce a z měřítek kvality tohoto smluvního vztahu.
3. V rámci zásobování náhradními díly, pomocnými prostředky, provozními náplněmi a všemi ostatními součástkami, které jsou nutné pro provoz vozidla, příp. pro jeho opravu a údržbu, je dodavatel povinen učinit včas příslušná organizační opatření, příp. zajistit zásobování náhradními díly příslušného výrobce tak, aby bylo možné co nejrychleji provést potřebné práce na opravě nebo předat náhradní díly objednateli. Záruka na náhradní díly je 24 měsíců.
4. Dodavatel se podpisem této smlouvy zavazuje plnit předmět smlouvy v co nejkratší možné době od obdržení objednávky od objednatele, dle termínů dohodnutých v objednávce s přihlédnutím k náročnosti prováděných servisních prací a oprav.
5. Nároky z vad zjevných (opravované části), zjistitelných při převjímce opraveného vozidla, je objednatel povinen u dodavatele uplatnit při převjímce vozidla, a to v zápise o převjímce nebo v zakázkovém listu, kde bude stanoven způsob vyřízení reklamace.
6. Nároky z vad skrytých může objednatel u dodavatele uplatnit do konce záruční lhůty, a to ihned po jejich zjištění, písemně na adresu dodavatele uvedenou v záhlaví této smlouvy.
7. Pokud jde o právo z odpovědnosti za vady, má objednatel vůči dodavateli tyto nároky:
  - a) právo žádat bezplatné odstranění vady v rozsahu uvedeném v reklamaci
  - b) právo žádat nové bezvadné plnění, pokud reklamovanou vadu není možné odstranit zejména z technického nebo ekonomického hlediska
  - c) právo odstoupit od smlouvy v případě, že se jedná o opakující se vady. Za opakující se vady pokládají smluvní strany buď výskyt jedné vady nejméně dvakrát, nebo výskyt více druhů vad, překročí-li počet reklamací tři případy. Jednou vadou, resp. jedním případem reklamace se rozumí vada, resp. reklamace vady jednoho druhu v rámci jedné dodávky. Vadná dodávka je podstatným porušením této smlouvy.

## III - POVINNOSTI OBJEDNATELE

Objednatel je povinen uhradit dohodnutou cenu za servisní práce, náhradní díly, autopříslušenství a doplňkové služby na základě vystavené faktury, odsouhlasené pověřenou osobou objednatele.

#### IV – CENOVÉ A PLATEBNÍ PODMÍNKY

1. Ceny za práce a služby podle této smlouvy jsou určeny dle cenové kalkulace, která je přílohou č. 3 této smlouvy. Tato cena je závazná po celou dobu trvání smluvního vztahu. Cena náhradních dílů bude stanovena dle aktuálního ceníku náhradních dílů výrobce nebo dodavatele a předem odsouhlasena objednatelem. Cenové ujednání je stanoveno v příloze č. 3 této smlouvy a je platné po dobu platnosti smlouvy, s výjimkou zakázek v rámci pojistného plnění. Změny je možné provádět po vzájemné dohodě.
2. Cena je koncová, nepřekročitelná, zahrnuje veškeré náklady se zakázkou spojené včetně dodání na místo plnění uvedeného v čl. II odst. 2, poplatku na jakoukoli likvidaci odpadu a případné další poplatky např. RP, PHE apod.
3. Mluví-li se v této Smlouvě o cenách, jedná se o ceny bez DPH.
4. Nezbytnou součástí faktury dodavatele je kopie dodacího listu potvrzeného zástupcem objednatele.
5. Faktura bude obsahovat všechny náležitosti odpovídající daňovému dokladu podle § 29 zákona č. 235/2004 Sb. o dani z přidané hodnoty, ve znění pozdějších předpisů. V případě, že faktura nebude mít odpovídající náležitosti, je objednatel oprávněn zaslat ji ve lhůtě 30 dnů zpět dodavateli k doplnění, aniž se tak dostane do prodlení se splatností; lhůta splatnosti počíná běžet znovu od opětovného zaslání náležitě doplněné či opravené faktury.
6. Splatnost faktur je stanovena v délce 30 dnů ode dne doručení Objednateli:
  - na adresu: Institut postgraduálního vzdělávání ve zdravotnictví, Ruská 2412/85, 100 05 Praha 10,
  - doručení do datové schránky Objednatele - ID datové schránky: cf2uiwg
  - e-mailem: na předem domluvenou adresu.
7. Platební povinnost Objednatele je splněna dnem odeslání fakturované částky v plné výši včetně příslušné DPH na účet Dodavatele.
8. Objednatel neposkytuje zálohy.

#### V - NEÚČINNOST

Budou-li jednotlivá ustanovení této smlouvy neúčinná nebo se stanou neúčinnými, zůstává platnost ostatních ustanovení této smlouvy nedotčena. Smluvní strany se zavazují, že neúčinné ustanovení této smlouvy nahradí takovým účinným ustanovením, které bude co nejvíce odpovídat smyslu neúčinného ustanovení a hospodářskému účelu této smlouvy. To platí také pro vyplňování smluvních mezer.

## VI - SMLUVNÍ SANKCE

1. Pro případ prodlení dodávky oproti dodací lhůtě Smluvní strany sjednávají slevu 0,5 % z kupní ceny této dodávky bez DPH za každý i započatý den prodlení.
2. V případě prodlení Objednavatele s úhradou od uvedené splatnosti faktury může po 14 dnech Dodavatel uplatnit nárok na úrok z prodlení ve výši 0,02 % z neuhrazené částky za každý i jen započatý den prodlení.

## VII - SOUČINNOST SMLUVNÍCH STRAN A KONTAKTNÍ OSOBY

Smluvní strany se dohodly, že pověřenými kontaktními osobami pro plnění předmětu této smlouvy budou:

Zástupce objednavatele:



Zástupce dodavatele:



## VIII - ZÁVĚREČNÁ UJEDNÁNÍ

1. Smlouva se uzavírá na dobu **36 měsíců** od data podpisu smlouvy smluvními stranami.
2. **Maximální výše plnění je stanovena ve výši 1 500 000 Kč bez DPH.**
3. Práva a povinnosti neupravené touto smlouvou se řídí ustanovením zákona č. 89/2012 Sb., občanský zákoník v platném znění.
4. Smluvní strany souhlasí se zveřejněním veškerého obsahu smluvního ujednání a dodavatel souhlasí se zveřejněním smlouvy podle zákona č. 340/2015 Sb., Zákon o zvláštních podmínkách účinnosti některých smluv, uveřejňování těchto smluv a o registru smluv (zákon o registru smluv).
5. Tato smlouva může být měněna nebo doplňována jen písemně ve formě vstoupně číslovaných dodatků.
6. Smluvní strany prohlašují, že se seznámily s obsahem této smlouvy, že ji uzavírají svobodně a vážně, nikoliv v tísní za nápadně nevýhodných podmínek, což stvrzují svými podpisy.
7. Smlouva může zaniknout po písemné dohodě smluvních stran, či výpovědí objednavatele bez udání důvodu s dvouměsíční výpovědní lhůtou, která počíná běžet prvním dnem měsíce následujícího po měsíci, v němž bude výpověď prokazatelně doručena dodavateli. Výpověď vyžaduje vždy písemnou formu.
8. Vedlejší ústní ujednání k této smlouvě neexistují, změny smlouvy a vedlejší ustanovení vyžadují písemnou formu podepsanou oběma smluvními stranami.

9. Smlouva vstupuje v platnost dnem podpisu smluvními stranami a účinnosti nabývá dnem uveřejnění v Registru smluv.
10. Tato smlouva je vyhotovena ve 2 stejnopisech s platností originálu, z nichž každá ze smluvních stran obdrží 1 vyhotovení.

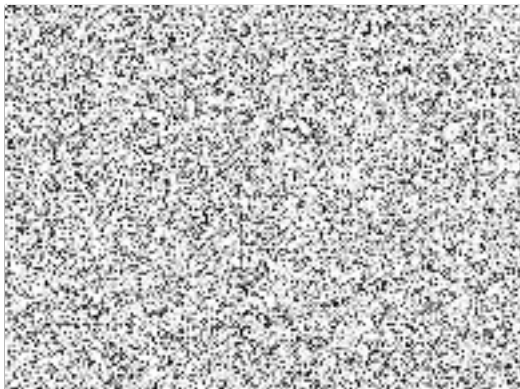
Přílohy:

Příloha č. 1 - Seznam služebních motorových vozidel

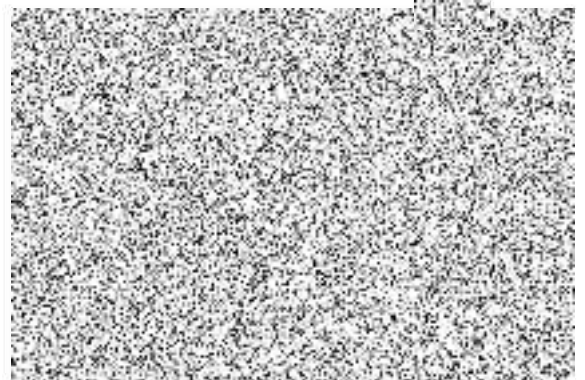
Příloha č. 2 - Seznam služeb

Příloha č. 3 - Cenová kalkulace servisních prací

11-11-2020  
V Praze dne .....



*Průza*  
V ..... dne 24.11.2020







**Seznam služebních motorových vozidel a přívěsných vozíků**

Značka auta	Obsah	SPZ	Druh auta	Rok výroby	Najeté km
Značka vozíku		SPZ		Rok výroby	





## Příloha č. 2

### Seznam služeb

- záruční a pozáruční servis vozidel zn. Škoda, Ford, Opel, Nissan (viz příloha č.1)
- odvoz a dovoz vozidel
- pravidelné garanční prohlídky
- diagnostika elektroniky vozidel
- kompletní klempířské a lakýrnické práce (vč. konzervace dutin a podvozku vozidla a proměření karoserie na rovnacím rámu)
- opravy a výměny čelních skel vozidla z připojištění i bez něj
- zajištění ohledání havarovaných vozidel pojišťovnou včetně fotografií, opravu a následné vyřízení formalit pojistné události
- proměření a seřízení náprav
- tónování skel
- dodání a montáže doplňků a příslušenství
- montáž, čištění, desinfekce a opravy klimatizací včetně regenerace a doplnění chladícího média
- pneuservis – dodání pneumatik, disků kol, výměna a opravy pneumatik
- sezónní uskladnění pneumatik
- pick-up servis (vyzvednutí a přistavení vozidla na servis)
- měření emisí benzinových a naftových motorů
- kompletní diagnostické zařízení
- čištění a údržba palivových systémů
- zajištění a realizace STK
- odtah nepojízdných vozidel
- zajištění přihlášení nebo odhlášení vozidel na příslušných úřadech
- poskytnutí náhradního vozidla



Příloha č. 3

## Cenová kalkulace servisních prací

Druh auta:

Druh práce	Cena bez DPH (hod. a sada)
Mechanická	450
Klempířská	450
Lakýrnická	450
Diagnostická	450
Přezutí sady pneumatik (4 ks) vč. vyvážení	450
<b>PRÁCE CELKEM bez DPH*</b> - je součtem jednotlivých hodinových sazeb a přezutí sady (4 ks) pneumatik, slouží jen pro hodnocení nabídek	2250

### Poznámka:

\*Práce celkem bez DPH - tuto hodnotu uveďte do přílohy č. 2 - Krycí list



