

Váš dopis značky / ze dne

naše značka 100630/16Z615/586

vyřizuje / linka



místo odeslání / dne Praha/23.4.2020

**Kormak Praha s.r.o.**  
**K Sokolovně 667**  
**104 00 Praha 10**

**ÚŘ Osazení chytrých lamp pro bezpečný přechod, V Zářezu, Praha 5**  
**(zpracovatel PD Kormak Praha s.r.o. z 3/20)**

Na základě posouzení výše uvedené věci Dopravním podnikem hlavního města Prahy, akciová společnost (dále jen DPP) vám za naší akciovou společnost vydáváme toto souhrnné stanovisko:

Projektovou dokumentaci doplňte o autorizovaný zákres ochranného pásma metra (OPM), obvodu dráhy metra (ODM), případně inženýrských sítí (včetně kabelového vedení 22kV z rozvodu PRE) ve správě DPP – ÚT Metro, který získáte v depu Hostivař, Praha 10, Sazečská 1 (Depo Hostivař), budova A, 1. patro, č. dv. 101. Návštěvní dny jsou úterý a čtvrtek 8 – 10 hod.

U staveb navrhovaných do OPM, resp. ODM, požadujeme dodržovat „Obecné podmínky pro přípravu a realizaci staveb v OPM“. Součástí „Obecných podmínek ...“ je též požadavek na vydání závazného stanoviska ke stavbě v OPM, který vydává odbor pozemních komunikací a drah Magistrátu hl. m. Prahy (Praha 1, Jungmannova 29) na základě žádosti investora. Respektujte všechny podmínky a připomínky DPP – ÚT Metro, které vám budou písemně předány po předložení dokumentace.

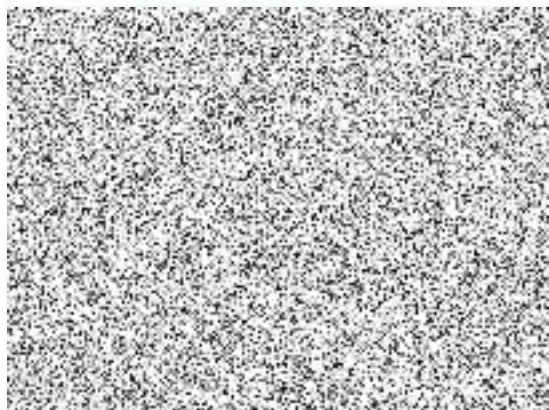
Nové trasy kabelů NN musí být kopány po polovinách, ulici V Zářezu je obousměrně vedena doprava autobusů MHD.

Dále je třeba doložit vlečné křivky BUS SOR NB 12 při odbočení vpravo do ulice Puchmajerovy z ulice V Zářezu –

Platné DIR, nejméně 14 dní před zahájením prací, předejte včetně schváleného dopravního značení, na DPP – dopravní úsek (Centrální dispečink), Praha 2, Na Bojišti 5.

Za předpokladu splnění našich připomínek a požadavků vydáváme tímto souhrnné souhlasné stanovisko pro územní rozhodnutí.

Dokumentaci si ponecháváme pro služební potřebu.



**DODLO ONE!**  
29-04-2020

