

KUPNÍ SMLOUVA

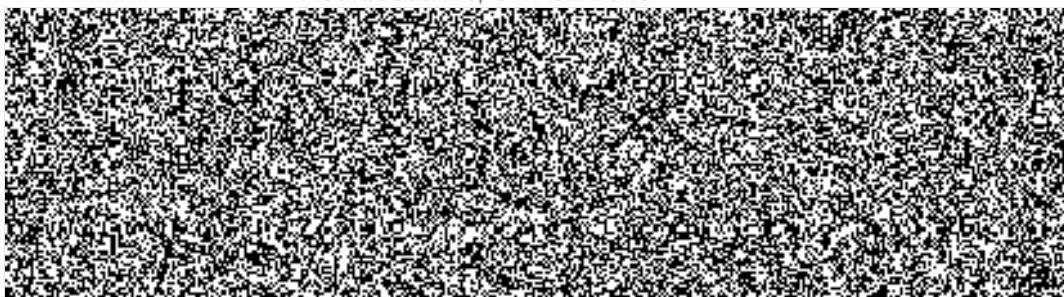
č. j. KRPB-202725-12/ČJ-2020-0600VZ

Čl. I.

Smluvní strany:

Kupující:

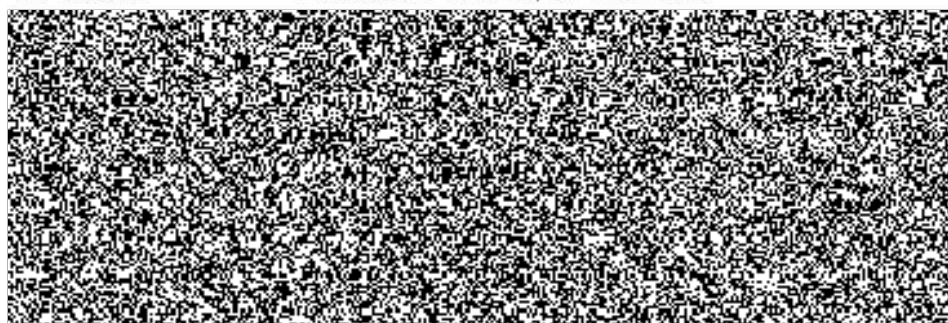
Česká republika – Krajské ředitelství policie Jihomoravského kraje
se sídlem: Kounicova 24, 611 32 Brno



(dále jen „kupující“) na straně jedné

Prodávající:

obchodní firma: **Hsport spol. s r.o.**
se sídlem: Dačického 176/10, 614 00 Brno



(dále jen „prodávající“) na straně druhé

uzavírají ve smyslu ustanovení § 2079 a násl. zák. č. 89/2012 Sb., občanského zákoníku,
v platném znění (dále jen „Občanský zákoník“), tuto

kupní smlouvu:

ČI. II.

Předmět smlouvy

1. Předmětem této kupní smlouvy je nákup **náradí pro vybavení posiloven** (dále jen „zboží“) dle technické specifikace uvedené v Příloze č. 1, a to včetně dopravy do místa plnění, montáže a zaškolení obsluhy v místě plnění.
2. **Technická specifikace crossfitových klecí:**
 - klece musí být vyrobeny z kvalitních ocelových profilů síly 3 mm,
 - konstrukce musí obsahovat co nejméně svařovaných spojů a vrtaných otvorů tak, aby nedocházelo k zeslabení konstrukce,
 - stojiny musí být z nevrtané konstrukce o rozměrech min. 60 x 60 x 3 mm,
 - veškeré šroubové spoje musí být z vysokopevnostní oceli,
 - madla, úchopové a pohmatové díly opatřeny speciální povrchovou úpravou, která zabraňuje klouzaní rukou a zabezpečuje pevný úchop,
 - kvalitní vypalovaný lak (v řadě RALK),
 - kvalitní kotvení do podlahy i stropu speciálními stavitelnými vzpěrami a kotvami umístěnými do všech směrů, aby byl eliminován výkyv konstrukce,
 - klece musí mít dlouhou životnost.

Cvičební náradí musí být svařované konstrukce barvy bílé (mimo crossfitové klece) s použitím kovových profilů s min. tloušťkou plechů (stěn) 3 mm, barva čalounění – černá. Konstrukce crossfitové klece bude černé barvy.

3. Dodávka bude realizována při splnění všeobecných dodacích podmínek ve smyslu ustanovení § 2079 a násl. zákona č. 89/2012 Sb., občanský zákoník (dále jen „Občanský zákoník“).

ČI. III.

Kupní cena

1. Kupní cena je sjednána dohodou smluvních stran podle § 2 zák. č. 526/1990 Sb., o cenách, v platném znění, a dle cenové nabídky prodávajícího ze dne 3. 12. 2020, a činí:

Celková kupní cena: 926.199,-- Kč bez DPH
1.120.700,79 Kč vč. DPH

slovy: jedenmilionstodvacettisícšedmsetkorunčeskýchšedmdesátdevěthaléřů.
DPH činí 21%.

Celková kupní cena je cenou nejvýše přípustnou.

2. Jednotkové ceny dle přílohy č. 1 jsou považovány za ceny nejvýše přípustné a nepřekročitelné s výjimkou změny zákonné sazby DPH zahrnující dopravu do místa plnění a veškeré další náklady související s dodávkou předmětu plnění. Změna nabídnutých jednotkových cen je možná pouze v případě změny zákonných sazeb DPH.

Čl. IV.

Dodací podmínky

1. **Doba plnění:** do 15. 12. 2020.
2. **Místo plnění:** Oddělení hlídkové služby + dopravní inspektorát - Renčova 2173/38, 621 00 Brno.
Dálniční oddělení Podivín - Bratislavská 866, 691 45 Podivín.
Dálniční oddělení Chrlice - Rebešovická 42, 643 00 Brno.
Zásahová jednotka - Bauerova 5b, 603 00 Brno.
3. **Kontaktní osoba/y pro převzetí zboží:** Ing. Karel Václavek, tel.: 974 622 322.

Oddělení hlídkové služby + dopravní inspektorát:



Dálniční oddělení Podivín:



Dálniční oddělení Chrlice:





Zásahová jednotka:



Čl. V.

Platební podmínky, fakturace

1. Kupující zaplatí do 21 kalendářních dnů po obdržení daňového dokladu od prodávajícího kupní cenu za odebrané zboží, a to převodem na účet prodávajícího.
2. V případě, že nebude daňový doklad předán se zbožím, je dodavatel povinen ho zaslat na adresu kupujícího do 5 dnů od dodání zboží, nejpozději do 15. 12. 2020.
3. Daňový doklad musí obsahovat náležitosti podle § 29 zák. č. 235/2004 Sb., o dani z přidané hodnoty, ve znění pozdějších předpisů, a musí být uvedeno číslo jednacích kupní smlouvy, ke které se dodávka vztahuje.
4. Prodávající je povinen daňový doklad zaslat na níže uvedenou adresu kupujícího:
Krajské ředitelství policie Jihomoravského kraje
Oddělení materiálně - technického zabezpečení
Kounicova 24
611 32 Brno,

nebo v elektronické podobě ve formátu pdf. z e-mailové adresy prodávajícího  na e-mailovou adresu kupujícího 

Elektronické faktury příp. vystavené zhotovitelem ve strukturovaném datovém formátu (ISDOC/ISDOCX, CII, UBL) dle evropského standardu ve smyslu ustanovení § 221 zákona č. 134/2016 Sb., o zadávání veřejných zakázek, v platném znění, lze zasílat pouze na e-mailovou adresu centrální podatelny zadavatele: 

5. Kupující je oprávněn do data splatnosti vrátit daňový doklad, který neobsahuje požadované náležitosti, obsahuje jiné cenové údaje nebo jiný druh zboží než dohodnuté v této kupní smlouvě s tím, že doba splatnosti nově vystaveného daňového dokladu začíná znovu běžet ode dne jejího doručení kupujícímu.
6. Daňový doklad se považuje za proplacený okamžikem odepsání fakturované částky z účtu kupujícího ve prospěch účtu prodávajícího.
7. Jestliže je prodávající dle zveřejnění správcem daně v registru plátců ke dni uskutečnění zdanitelného plnění nespolehlivým plátcem DPH, je kupující oprávněn provést zajišťovací úhradu DPH na účet příslušného finančního úřadu a uhradit prodávajícímu pouze základ daně, tento postup je považován za splnění závazku kupujícího.

Čl. VI.

Záruka

1. Záruku za jakost na zboží, která počíná běžet od převzetí zboží kupujícím, poskytuje prodávající v délce **24 měsíců**.
2. V případě **klecové konstrukce na crossfit** poskytuje prodávající záruku **v délce 36 měsíců na rám a kotvení** od převzetí zboží kupujícím.
3. Proávající se zavazuje zajistit kupujícímu pozáruční servis, opravy a revize v délce 3 let po ukončení záruční doby.

Čl. VII.

Vady

1. Nároky z vad se vyřizují dle volby kupujícího v souladu s § 2106 – 2012 Občanského zákoníku.
2. Vady zboží zjištěné po převzetí zboží kupující reklamuje písemně u prodávajícího bez zbytečného odkladu po jejich zjištění.


Čl. VIII.


Přechod vlastnického práva

1. Vlastnické právo k předmětu plnění přechází na kupujícího předáním zboží způsobem uvedeným v Čl. IV. této smlouvy.
2. Proávající prohlašuje, že zboží není zatíženo právy třetích osob.

Čl. IX.

Smluvní pokuty a sankce

1. Smluvní strany si ujednaly tyto sankce za nesplnění povinností:
 - a) V případě prodlení s dodáním zboží řádně a včas zaplatí prodávající smluvní pokutu ve výši  z ceny dodávky bez DPH, a to za každý i započatý den prodlení.

- b) V případě neuhrazení daňového dokladu kupujícím v termínu dle této smlouvy zaplatí kupující úrok z prodlení ve výši  z fakturované ceny předmětu plnění na základě konkrétní dílčí objednávky smlouvy bez DPH, a to za každý i započatý den prodlení.
- c) Zaplacením smluvní pokuty není dotčen nárok kupujícího na náhradu škody v částce převyšující zaplacenou smluvní pokutu.
- d) Smluvní pokuta a úrok z prodlení jsou platné do 30 dnů od data doručení písemné výzvy k jejich zaplacení oprávněnou osobou.

ČI. X.

Podmínky odstoupení od smlouvy

- 1. Od smlouvy lze odstoupit, pokud dojde k podstatnému porušení smluvních vztahů, a pokud tento úmysl oznámí oprávněná strana druhé straně do 10 dnů od vzniku podstatného porušení povinností.
- 2. Podstatným porušením smlouvy se rozumí, jestliže strana porušující smlouvu věděla nebo mohla vědět, že druhá strana při takovém porušení nebude mít zájem na takovém plnění smlouvy.
- 3. Za podstatné porušení se považuje zejména:
 - a. prodlení prodávajícího s dodáním zboží řádně a včas a kupující se přitom na tomto prodlení nijak nepodílel. Za prodlení prodávajícího s dodáním zboží se považuje opakované nedodání zboží ve stanoveném termínu,
 - b. kupující nesplní své finanční závazky vůči prodávajícímu a nebude schopen poskytnout takové záruky, že je splní v náhradní lhůtě,
 - c. prodávající může také odstoupit od smlouvy, jestliže kupující neposkytne nutné protiplnění a tím způsobí neschopnost provést určitý úkon. Odstoupení je však přípustné tehdy, když prodávající dohodl s kupujícím písemně novou přiměřenou lhůtu ke splnění závazku a ta uplynula,
 - d. nesplnění kvantitativních a kvalitativních požadavků kupujícího,
 - e. prodávající se stane nespolehlivým plátcem DPH dle zákona č. 235/2004 Sb., o dani z přidané hodnoty, ve znění pozdějších předpisů.

ČI. XI.

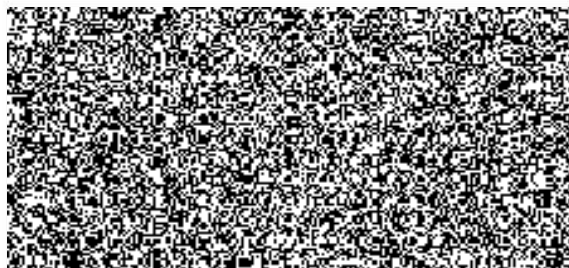
Závěrečná ustanovení

- 1. Tato smlouva nabývá platnosti dnem jejího podpisu oběma smluvními stranami a účinnosti dnem uveřejnění v registru smluv.
- 2. Tuto smlouvu je možno měnit pouze formou písemných dodatků oboustranně potvrzených smluvními stranami.
- 3. K zániku smlouvy může dojít:
 - a) dohodou smluvních stran,
 - b) odstoupením jednou ze smluvních stran.

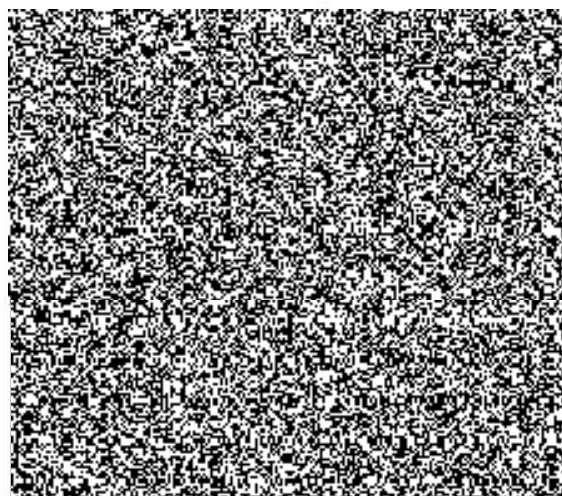
4. Každá ze smluvních stran prohlašuje, že tuto smlouvu uzavírá svobodně a vážně, že považuje obsah smlouvy za určitý a srozumitelný a že jsou jí známy veškeré skutečnosti, jež jsou pro uzavření smlouvy rozhodující.
5. Pokud není v této smlouvě stanoveno jinak, řídí se právní vztahy z ní vyplývající právním řádem České republiky, zejména Občanským zákoníkem.
6. Strany vyslovují souhlas se zveřejněním (případně jiným zpřístupněním) této smlouvy, jakož i dalších skutečností souvisejících se smluvním vztahem založeným touto smlouvou, a to jak v režimu zák. č. 106/1999 Sb., o svobodném přístupu k informacím, tak případně podle jiných předpisů.
7. Tato smlouva podléhá uveřejnění dle zák. č. 340/2015 Sb., o zvláštních podmínkách účinnosti některých smluv, uveřejňování těchto smluv a o registru smluv (zákon o registru smluv). K uveřejnění v registru smluv zašle smlouvu kupující. Strany prohlašují, že smlouva neobsahuje žádné skutečnosti, které by nebylo možno poskytnout jako informace podle zák. č. 106/1999 Sb., případně jiných předpisů, zejména důvěrné údaje, utajované informace nebo obchodní tajemství, a v důsledku toho by se neuveřejňovaly podle zákona o registru smluv.
8. Tato smlouva je vyhotovena ve dvou stejnopisech, z nichž jeden stejnopis obdrží kupující a jeden stejnopis prodávající.
9. Tato kupní smlouva obsahuje 6 (slovy: šest) stran textu a 1 přílohu o 8 (slovy: osmi) stranách textu.

V Brně dne *7.12.2020*

V Brně dne *7.12.2020*



POLICIE ČESKÉ REPUBLIKY
KRAJSKÉ ŘEDITELSTVÍ POLICIE
JIHOMORAVSKÉHO KRAJE
611 32 BRNO, KOUNICOVA 24



Název veřejné zakázky malého rozsahu: „Nákup vybavení posiloven OHS, DO Podivín, DO Chrlice, ZJ KŘP JmK“.

A. Identifikační údaje dodavatele:

právní osoba:

Obchodní firma nebo název: Hsport spol.s r.o.
Sídlo: Dačického 176/10, 614 00 Brno
Právní forma: společnost s ručením omezeným

B. Nabídková cena (nejvýše přípustná):

Objekt A - OHS/DI Renčova:

P. č.	Objekt A - OHS/DI Renčova: Předmět veřejné zakázky	Počet ks, m ² , sada, pár	Cena za 1 ks/m ² / sadu, pár	Cena/požadovaný počet bez DPH	DPH v %	Cena/požadovaný počet včetně DPH
1.	<u>Klecová konstrukce na crossfit:</u> středová – stojiny v dostatečné výšce s víceúčelovým využitím (kruhy, TRX apod.) - šířka a výška se musí přizpůsobit místním podmínkám Technická specifikace crossfitových klecí je uvedena v Obchodních podmínkách, viz Příloha č. 3	1 ks				
	okrajová – dřepovací stanoviště s nastavitelnou výškou (nejnižší 28 cm, nejvyšší 200 cm od podlahy) - šířka: 125 cm, - na krajových stojinách terčíky ve výšce cca 3 m Technická specifikace crossfitových klecí je uvedena v Obchodních podmínkách, viz Příloha č. 3	2 ks				

2.	Tatami: vč.pokládky rozměry 100 x 100 x 4 cm	15m ²
3.	Lano na šplh: přírodní materiál o délce 4 m	1 ks
4.	osa olympijská obouruční: nosnost 700 kg, rozměry 50 x 2200mm	2 ks
5.	pružinové uzávěry na osy průměru 50 mm	4 ks
6.	Stojan na olympijské osy: Stabilní podstavec s dostatečně vysokou kulatinou, do které se osa zasune.	1 ks
7.	kotouče Bumper: 4 ks – 1,25 kg 4 ks – 2,5 kg 4 ks – 5 kg 4 ks – 10 kg 4 ks – 15 kg 4 ks – 20 kg materiál: pryž a PVC, vnitřní průměr otvoru 50 mm (vyztužený kovovým kroužkem), vnější průměr kotoučů všech hmotností: 45 cm.	1 sada
8.	polohovací lavice: nastavitelné sedadlo i opěrka, stabilní - 4 opěrné body (nohy)	2 ks
9.	Kettlebell: 2 ks – 12 kg 2 ks – 16 kg 2 ks – 20 kg 2 ks – 24 kg 2 ks – 28 kg 2 ks – 32 kg	1 sada
10.	wall ball: 1 ks – 7 kg 1 ks - 10 kg	1 sada
11.	masážní válec – roller: roller délky 34 cm s 3D vzorem masážního povrchu	1 ks
12.	gymnastické kruhy: kruhy dřevěné s nastavitelnými popruhy	1 pár
13.	TRX: závěsný systém multitrainer, možnost zavěšení na hrazdu, žebřiny, apod.	1 ks

14.	Superb Air bike: pevný a stabilní středový rám, převodník mezi šlapajícím středem a rukojetí, pogumované rukojeti, LCD displej			
15.	guma odporová (expandery): 4 ks červený - odpor 8-15 kg 4 ks modrý - odpor 15-20 kg 4 ks šedý - odpor 20-25 kg 4 ks černý- odpor 30-55 kg			
CELKOVÁ CENA		227.094,-	21	274.783,74

Objekt B - DO Podivín:

P. č.	Objekt B - DO Podivín: Předmět veřejné zakázky	Počet ks, m ² , sada, pár	Cena za 1 ks/m ² / sadu, pár	Cena/požadovaný počet bez DPH	DPH v %	Cena/požadovan ý počet včetně DPH
1.	posilovací klec: součástí klece jsou držáky na osy a bezpečnostní zarážky.					
2.	kotouče Bumper Plate training: 4 ks – 2,5 kg 4 ks – 5 kg 4 ks – 10 kg 4 ks – 15 kg 4 ks – 20 kg 2 ks – 25 kg					
3.	kotouč olympijský: pogumovaný hranatý TUNTURI 1,25 kg					
4.	osa olympijská obouruční: nosnost 700 kg, rozměr 50 x 2200 mm					
5.	pružinové uzávěry na osy průměru 50 mm					
6.	EZ osa - osa pro biceps					
7.	stojan na olympijské osy: stabilní podstavec s dostatečně vysokou kulatinou, do které se osa zasune					

8.	Jednoruční činky: 2 ks – 2 kg 2 ks – 6 kg 2 ks – 8 kg 2 ks – 10 kg 2 ks – 12 kg 2 ks – 16 kg 2 ks – 18 kg 2 ks – 20 kg 2 ks – 22,5 kg 2 ks – 25 kg 2 ks – 27,5 kg 2 ks – 30 kg	1 sada				
9.	stojan na jednoruční činky	1 ks				
10.	Superb Air bike	1 ks				
11.	polohovatelná lavice: nastavitelné sedadlo i opěrka, stabilní - 4 opěrné body (nohy)	2 ks				
12.	Rotoped	1 ks				
13.	medicinbal: 1 ks – 3 kg 1 ks – 5 kg	1 sada				
14.	Bosu	1 ks				
15.	Kettlebell: 1 ks – 4 kg 1 ks – 8 kg 1 ks – 12 kg 1 ks – 16 kg	1 sada				
CELKOVÁ CENA				177.660,-	21	214.968,60

Objekt C – DO Chrlice:

P. č.	<u>Objekt C – DO Chrlice:</u> Předmět veřejné zakázky	Počet ks, m ² , sada, pár	Cena za 1 ks/m ² / sadu, pár	Cena/požadovaný počet bez DPH	DPH v %	Cena/požadovaný počet včetně DPH
1.	posilovací klec: součástí klece jsou držáky na osy a bezpečnostní zářezky.	1 ks				
2.	kotouče Bumper Plate training: 4 ks – 2,5 kg 4 ks – 5 kg 4 ks – 10 kg 4 ks – 15 kg 4 ks – 20 kg 2 ks – 25 kg	1 sada				

3.	kotouč olympijský: pogumovaný hranatý TUNTURI 1,25 kg	2 ks				
4.	osa olympijská obouruční: nosnost 700 kg, rozměr 50 x 2200 mm	2 ks				
5.	pružinové uzávěry na osy průměru 50 mm	4 ks				
6.	EZ osa - osa pro biceps	1 sada				
7.	stojan na olympijské osy: stabilní podstavec s dostatečně vysokou kulatinou, do které se osa zasune	1 ks				
8.	jednoruční činky: 2 ks – 2 kg 2 ks – 6 kg 2 ks – 8 kg 2 ks – 10 kg 2 ks – 12 kg 2 ks – 16 kg 2 ks – 18 kg 2 ks – 20 kg 2 ks – 22,5 kg 2 ks – 25 kg 2 ks – 27,5 kg 2 ks – 30 kg	1 sada				
9.	stojan na jednoruční činky	1 ks				
10.	Superb Air bike	1 ks				
11.	polohovatelná lavice: nastavitelné sedadlo i opěrka, stabilní - 4 opěrné body (nohy)	2 ks				
12.	Rotoped	1 ks				
13.	medicínbal: 1 ks – 3 kg 1 ks – 5 kg	1 sada				
14.	Bosu	1 ks				
15.	Kettlebell: 1 ks – 4 kg 1 ks – 8 kg 1 ks – 12 kg 1 ks – 16 kg	1 sada				
CELKOVÁ CENA				177.660,-	21	214.968,60

Objekt D – ZJ KŘP JmK:

P. č.	Objekt D – ZJ KŘP JmK: Předmět veřejné zakázky	Počet ks, m ² , sada, pár	Cena za 1 ks/m ² / sadu, pár	Cena/požadovaný počet bez DPH	DPH v %	Cena/požadovaný počet včetně DPH
1.	Benchpress: rovná lavice se zabudovanými stojany, opatřeno otvory na stojinách rámu pro ukotvení do podlahy, nastavitelná výška stojanu 900 – 1250 mm, nastavitelná výška bezpečnostního dopadu činky, rozměry: 1600 x 1225 x 900 x 900 – 1250 mm, hmotnost: 75 kg, nosnost: 500 kg.					
2.	Leg press+Hacken dřep: rozměry: d – 2080 mm, š – 850 mm, v – 1320 mm.					
3.	zakopávání v leže: rozměry: d – 2550 mm, š – 700 mm, v 1900 mm					
4.	tricepsově kliky: rozměry: d – 1100 mm, š – 650 mm, v – 1750 mm					
5.	GHD hyperextenze					
6.	Pegboard: výška 2,4 m					
7.	Plyobedna: rozměry 750 x 600 x 500 mm					
8.	Vzpěr. platforma(vč.montáže) rozměry: 250 x 150 cm					
9.	osa olympijská o rozměru: 50/2200 mm					
10.	uzávěr na činku					
11.	EZ osa - 1 ks osa pro biceps - 1 ks osa pro triceps					
12.	lavice polohovací: hmotnost: 28 kg, rozměry: d – 1290 mm, š – 440 mm, v – 450 mm					
13.	jednoruční činky šestihran: 2 ks – 6 kg 2 ks – 8 kg 2 ks – 10 kg 2 ks – 12 kg 2 ks – 14 kg 2 ks – 16 kg 2 ks – 18 kg 2 ks – 20 kg 2 ks – 22,5 kg					

	<p>2 ks – 25 kg 2 ks – 27,5 kg 2 ks – 30 kg 2 ks – 32,5 kg 2 ks – 35 kg 2 ks – 40 kg 2 ks – 45 kg 2 ks – 50 kg</p>				
14.	<p>kotouče Bumper Plate training: 8 ks – 5 kg 8 ks – 10 kg 6 ks – 15 kg 8 ks – 20 kg 6 ks – 25 kg</p>				
15.	<p>kotouče olympijské: pogumovaný hranatý TUNTURI 2 ks – 1,25 kg pogumovaný hranatý TUNTURI 6 ks – 2.5 kg</p>				
16.	<p>stojan na jednoručky: rozměry: d – 2500 mm, š – 550 mm, v – 600 mm</p>				
17.	<p>stojan na olympijské osy: stabilní podstavec s dostatečně vysokou kulatinou, do které se osa zasune</p>				
18.	<p>stojan na kotouče</p>				
19.	<p>Scottova lavice: rozměry: d – 890 mm, š – 830 mm, v – 910 mm</p>				
20.	<p>gumové expandery 1 ks odporová guma Power Band – lehká červená 1 ks odporová guma Power Band – střední lehčí černá 1 ks odporová guma Power Band – střední fialová 1 ks odporová guma Power Band – střední těžší zelená 1 ks odporová guma Power Band – těžká modrá</p>				
21.	<p>ABmat podložka</p>				
22.	<p>Kettlebell: 1 ks Kettlebell vinyl 16 kg 1 ks Kettlebell vinyl 20 kg 1 ks Kettlebell vinyl 24 kg 1 ks Kettlebell vinyl 28 kg</p>				
23.	<p>Arm Blaster</p>				
CELKOVÁ CENA			343.785,-	21	415.979,85

CELKOVÁ CENA za objekt A+B+C+D	926.199,-	21	1.120.700,79
---------------------------------------	------------------	-----------	---------------------

Nabídková cena musí být uvedena včetně dopravy do místa plnění.

C. Délka záruční doby:

Požadovaná minimální délka záruční doby:	Dodavatelem nabídnutá délka záruční doby:
24 měsíců od dodání *	24 měsíců

** s výjimkou crossfitové klece, kdy záruka na rám a kotvení bude činit 36 měsíců.*

Cvičební stroje a prostředky jsou určeny pro každodenní používání a musí splňovat minimálně poloprofesionální úroveň sportovní zátěže (nelze použít výrobky pro domácí a hobby použití).

Prohlášení dodavatele:

Dodavatel prohlašuje, že předmět plnění dodá v souladu se všemi podmínkami, které jsou uvedeny v této výzvě, předmět plnění dodá dle specifikace a souhlasí s obchodními podmínkami pro návrh smlouvy.

3.12.2020

datum

