

Dodatek č. 3 ke Smlouvě o Dílo

Rekonstrukce SCZT pára x HV – oblast parovodu Sever, Zábřdovická, Stará Osada
uzavřená podle § 2586 a násl. zákona č. 89/2012 Sb., občanský zákoník, v platném znění

Dodatek č. 3: – číslo dle Objednatele	O / 18 / 170 D3
– číslo dle Zhotovitele	S 200 283; Z 18 107
Původní SoD: – číslo dle Objednatele	O / 18 / 170
– číslo dle Zhotovitele	S 180 156; Z 18 107
– datum uzavření SoD:	27. 04. 2018

I. SMLUVNÍ STRANY

1. Objednatel: Teplárny Brno, a.s., Okružní 25, 638 00 Brno - Lesná

Zapsaná u KS v Brně, oddíl B, vložka 786

IČ: 463 47 534

DIČ: CZ 463 47 534

Bankovní spojení: Komerční banka Brno - město

Číslo účtu: 32606-621/0100

Zastoupení: JUDr. Robert Kerndl, předseda představenstva
Jan Šmídek, místopředseda představenstva

Kontaktní osoby:

ve věcech obchodních:

ve věcech technických:



2. Zhotovitel: TENZA, a.s. Svatopetrská 35/7, 617 00 Brno

Zapsaná u KS v Brně, oddíl B, vložka 3023

IČ: 255 70 722

DIČ: CZ 255 70 722

Bankovní spojení: KB, a.s., č.ú. 743541641/0100

ČSOB, a.s. č.ú. 17319173/0300

UniCredit Bank, a.s. č.ú. 39188004/2700

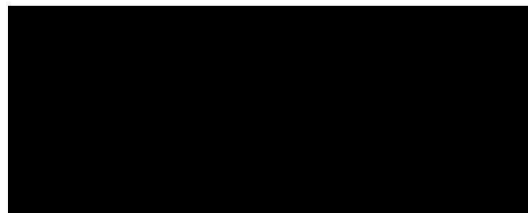
Zastoupení: Ing. Michal Hrubý, předseda představenstva

Ing. František Paulík, místopředseda představenstva

Kontaktní osoby:

ve věcech smluvních:

ve věcech technických:



Telefon:

Fax:

E-mail:

Dodatek č. 3 ke Smlouvě o Dílo**Rekonstrukce SCZT pára x HV – oblast parovodu Sever, Zábrdovická, Stará Osada**
uzavřená podle § 2586 a násl. zákona č. 89/2012 Sb., občanský zákoník, v platném znění**II. PŘEDMĚT DODATKU**

1. Na základě Smlouvy o dílo č. O/18/170, č. smlouvy zhotovitele S180156, Z18107 uzavřené dne 27. 04. 2018 (dále jen „Smlouva“) ve znění jejího dodatku č. 1 a dodatku č. 2 se zhotovitel zavázal pro objednatele zhotovit dílo „Rekonstrukce SCZT pára x HV – oblast parovodu Sever, Zábrdovická, Stará osada“ (dále jen „dílo“).
2. Předmětem tohoto dodatku č. 3 ke Smlouvě o dílo je:
 - započtení všech více a méně prací, vzniklých při realizaci 2. etapy (šachta S 92)
 - úprava platebních podmínekJedná se o 2. etapu díla:
„Rekonstrukce SCZT pára x HV – oblast parovodu Sever, Zábrdovická, Stará Osada“
spolufinancovaného z Operačního programu Podnikání a inovace pro konkurenceschopnost, dotační program podpory „Úspory energie v SZT“ Ministerstva průmyslu a obchodu (registrační číslo projektu: CZ.01.3.15/0.0/0.0/15_025/0007025).
3. Všechny vícepráce a méněpráce jsou definovány formou změnového listu č. 12, který je jako Příloha č. 1 nedílnou součástí tohoto Dodatku č. 3 ke Smlouvě.
4. Smluvní strany uzavírají tento dodatek č. 3 z důvodu objektivních příčin a jimi vyvolaných změn při realizaci díla, vedoucích ke vzniku víceprací a méněprací, které nebyly součástí rozsahu předmětu díla, byly zjištěny až v průběhu stavebních prací a nebylo možné je předvídat.

III. ZMĚNA SMLOUVY**Článek III. „CENA PŘEDMĚTU DÍLA“ Smlouvy se mění následovně:**

1. Celková cena díla je stanovena dohodou smluvních stran a představuje veškeré náklady na realizaci díla dle Smlouvy včetně více a méněprací dle Dodatku č. 3:

původní celková cena díla dle Smlouvy:	87.205.257,00 Kč bez DPH
navýšená cena díla dle Dodatku č. 2 k SoD:	89.572.847,17 Kč bez DPH
etapa č. 2:	
vícepráce – šachta S 92	2.798.523,03 Kč bez DPH
méněpráce – šachta S 92	- 2.357,63 Kč bez DPH
rozdíl za etapu č. 2:	2.796.165,40 Kč bez DPH
nová celková cena díla, vč. rozdílu za etapu č. 2:	92.369.012,57 Kč bez DPH
slovy: devadesát dva miliony tři sta šedesát devět tisíc dvanáct korun českých a padesát sedm haléřů	

2. K ceně bude účtována DPH dle platných a účinných právních předpisů.
3. Konkretizace změny ceny vzhledem k jednotlivým položkám rozpočtu je uvedena v jednotlivých změnových listech, předložených Objednateli ke schválení, které tvoří nedílnou součást tohoto Dodatku č. 3 jako jeho příloha č. 1.

Dodatek č. 3 ke Smlouvě o Dílo

Rekonstrukce SCZT pára x HV – oblast parovodu Sever, Zábřdovická, Stará Osada

uzavřená podle § 2586 a násl. zákona č. 89/2012 Sb., občanský zákoník, v platném znění

4. Smluvní strany se dohodly, že stane-li se zhotovitel (poskytovatel zdanitelného plnění) nespolehlivým plátcem dle ustanovení zákona č. 235/2004 Sb., o dani z přidané hodnoty, v aktuálním znění, nebo bude žádat úhradu za zdanitelné plnění na jiný účet, než účet, který je správcem daně zveřejněn, je objednatel (příjemce zdanitelného plnění) oprávněn uplatnit zvláštní způsob zajištění daně dle § 109a výše uvedeného zákona. Příjemce zdanitelného plnění uhradí část úplaty za zdanitelné plnění odpovídající výši daně z přidané hodnoty přímo místně a věcně příslušnému správci daně poskytovatele zdanitelného plnění.

Článek VI. odst. 3 „PLACENÍ A FAKTURACE“ Smlouvy mění následovně:

„Konečnou fakturu vystaví zhotovitel samostatně pro I. a II. etapu po předání a převzetí dokončené příslušné etapy díla bez vad a nedodělků, vč. předání dokladové části pro užívání díla a dokumentace pro kolaudaci díla nebo povolení k jeho užívání. Objednatel uhradí cenu etapy v částce snížené o 20 % z ceny etapy do 21 dnů.

Zbývající částka bude zhotoviteli proplacena následovně:

I. etapa:

10% po odevzdání dokladové části objednavateli v souladu s ustanovením článku V, odst.1

10% po dokončení převzetí lávky pro peší a po demontáži provizorního rozvodu pro Vojenskou nemocnici vč. zapravení.

II. etapa:

20% po odevzdání dokladové části objednavateli v souladu s ustanovením článku V, odst.1“

IV. ZÁVĚREČNÁ UJEDNÁNÍ

1. Ustanovení Smlouvy nedotčena tímto dodatkem zůstávají nezměněna, včetně části projektu a rozpočtu, které nejsou nahrazeny změnovými listy, tvořícími přílohu tohoto Dodatku č. 3.
2. Tento dodatek je sepsán ve třech vyhotoveních s platností originálu. Objednatel obdrží jedno vyhotovení a Zhotovitel obdrží dvě vyhotovení.
3. Smluvní strany prohlašují, že jsou si vědomy povinnosti společnosti Teplárny Brno, a.s. uveřejňovat uzavřené smlouvy a jejich dodatky v Registru smluv v souladu se zákonem č. 340/2015 Sb., o registru smluv a zákonem č. 106/1991 Sb., o svobodném přístupu k informacím, a to nejpozději do 30 dnů ode dne uzavření dodatku. Pokud mají obě smluvní strany povinnost uveřejnit tento dodatek v Registru smluv, smluvní strany se dohodly, že tento dodatek do Registru smluv vloží Teplárny Brno, a.s. Za uveřejnění dodatku si nebudou smluvní strany nic platit ani nahrazovat či poskytovat. Smluvní strany souhlasně prohlašují, že platnost tohoto ujednání zůstává zachována i v případě zániku nebo neplatnosti smlouvy ve znění dodatku.
4. Tento dodatek nabývá platnosti dnem podpisu oběma smluvními stranami a účinnosti dnem zveřejnění v registru smluv.
5. Smluvní strany prohlašují, že tento dodatek je projevem jejich skutečné, svobodné a vážné vůle, že si tento dodatek řádně přečetly, jeho obsahu porozuměly a na důkaz toho připojují své podpisy.
6. Nedílnou součástí tohoto dodatku jsou přílohy:

Příloha č. 1: Položkový rozpočet stavby - změnový list č. 12

Příloha č. 2: Vyjádření AD ke změnovému listu č. 12


Dodatek č. 3 ke Smlouvě o Dílo

Rekonstrukce SCZT pára x HV – oblast parovodu Sever, Zábrdovická, Stará Osada
uzavřená podle § 2586 a násl. zákona č. 89/2012 Sb., občanský zákoník, v platném znění


V. PODPISY OPRAVĚNNÝCH ZÁSTUPCŮ SMLUVNÍCH STRAN

V Brně, dne: 19-11-2020


V Brně, dne: 01.10.2020


Za objednatele  **TEPLÁRNY BRNO**


Brno, a.s.
25, 638 00 Brno
334
347534


JUDr. Robert Kerndl
předseda představenstva

Za zhotovitele:


Ing. Michal Hrubý
předseda představenstva

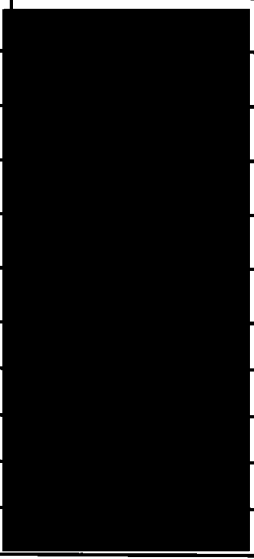

Jan Šmídek
místopředseda představenstva


Ing. František Pařík
místopředseda představenstva



položkový rozpočet stavby - změnový list č. 12

(č. 01 pro 2. etapu)

Stavba:	16-026-D.1	Rekonstrukce SCZT, pára x HV - oblast parovodu Sever, Zábřdovická, Stará Osada		
Objekt:	SO 01	Horkovodní rozvody (2. etapa)		
Rozpočet:	S01	Stavební část - šachta S 92		
Objednatel:	Teplárny Brno, a.s.	IČO: 463 47 534		
	Okružní 828 / 25	DIČ: CZ 463 47 534		
	638 00 Brno - Lesná			
Zhotovitel:	Tenza, a.s.	IČO: 255 70 722		
	Svatopetrská 35 / 7	DIČ: CZ 255 70 722		
	617 00 Brno - Komárov			
číslo SoD dle Tepláren Brno, a.s. : O / 18 / 170 ; číslo SoD dle Tenza, a.s. : S 180 156 , Z 18 107				
registrační číslo projektu: CZ.01.3.15/0.0/0.0/15_025/0007025				
Zdůvodnění změny/ZL :	Po odkrytí šachty S92 byl zjištěn její havarijní stav. Vzhledem ke špatnému technickému stavu je nutné šachtu celou vybourat. Následně bude šachta postavena nová, v půdorysně stejných rozměrech. Použitá technologie pro realizaci nové šachty byla stanovena s ohledem na koordinaci dalších stavebních prací, probíhajících ve stejném čase v místě stavby (kanalizace, vodovod, HV-přípojka do areálu Zbrojovky atd.)			
Vyjádření autorského dozoru :	viz. samostatný protokol			
HSV				
PSV				
MON				
Vedlejší náklady				
Ostatní náklady				
Celkem				
Rekapitulace daní				
Základ pro sníženou DPH	15	%		
Snížená DPH	15	%		
Základ pro základní DPH	21	%		
Základní DPH	21	%		
Cena celkem bez DPH		2 796 165,40 CZK		
Cena celkem s DPH		3 383 360,13 CZK		

V Brně, dne 28. 08. 2020

zástupce zhotovitele

TDI

projekce/autorský dozor

zástupce objednatele

Rekapitulace dílů

Číslo	Název	Typ dílu			Celkem	%
1	Zemní práce	HSV				59
2	Základy a zvláštní zakládání	HSV				16
3	Svislé a kompletní konstrukce	HSV				2
63	Podlahy a podlahové konstrukce	HSV				0
93	Dokončovací práce inženýrských staveb	HSV				0
95	Dokončovací konstrukce na pozemních stavbách	HSV				0
99	Staveništní přesun hmot	HSV				6
711	Izolace proti vodě	PSV				2
762	Konstrukce tesařské	PSV				1
767	Konstrukce zámečnické	PSV				1
D96	Přesuny suti a vybouraných hmot	PSU				5
VN	Vedlejší náklady	VN				6
Cena celkem						100

položkový rozpočet stavby - změnový list č. 12

(č. 01 pro 2. etapu)

S:	16-026-2	Rekonstrukce SCZT PÁRA x HV - oblast parovodu sever - Zábrdovická, Stará Osada - etapa 2
O:	SO 01	Horkovodní rozvody (2. etapa)
R:	S01_01	Stavební část - šachta S 92

P.č.	Číslo položky	Název položky	MJ	Množství	Cena / MJ	Celkem
Díl: 1 Zemní práce						1 663 323,33
1	130901123	Bourání konstrukcí ze železobetonu ve vykopávkách bagrem s kladivem	m3			
2	151101102	Pažení a rozepření stěn rýh - příložené - hl.do 4 m	m2			
3	151101112	Odstranění pažení stěn rýh - příložené - hl. do 4 m	m2			
4	115101202	Čerpání vody do výšky 10 m, přítok 500-1000 l/min	h			
5	133201101	Hloubení šachet v hor.3 do 100 m3	m3			
6	133201109	Příplatek za lepivost - hloubení šachet v hor.3	m3			
7	133301101	Hloubení šachet v hor.4 do 100 m3	m3			
8	133301109	Příplatek za lepivost - hloubení šachet v hor.4	m3			
9	139601103	Ruční výkop jam, rýh a šachet v hornině tř. 4	m3			
10	151822401	Vrty pro záporny nezap.do 380 mm hl.0-5 m hor.4	m			
11	151823101	Osazení zápor(zápor.pažení)ocel.jednoduch.do dl.8m	m			
12	151823301	Přípl.za dopravné materiálu(záporny)ve specifikaci	t			
13	151824205	Vytažení ocel. zápor svislých do 70kg/m, do 5 m	m			
14	151825101	Pažiny z dřevěných fošen tl. 6 cm	m2			
15	161101102	Svislé přemístění výkopku z hor.1-4 do 4,0 m	m3			
16	162701105	Vodorovné přemístění výkopku z hor.1-4 do 10000 m	m3			
17	175101201	Obsyp objektu bez prohození sypaniny	m3			
18	199000002	Poplatek za skládku horniny 1- 4	m3			
19	211571101R00	Filtrační vrstvy z kameniva tříděného 0 - 2 mm	m3			
20	242791112R00	Zapuštění zárubnice z trub z PH do 50 m, DN do 250	m			
21	13351380.AR	Ocel pásová jakost S235 50 x 5,0 mm	t			
22	13388425	Tyč průřezu HEB100, střední, jakost oceli S235 11375	t			
23	13388430	Tyč průřezu HEB120, střední, jakost oceli S235 11375	t			
24	286139914R	K trubka drenážní PE-HD DN 250, perforovaná, SN 4	m			
25	58330002.A	Zemina stabilizační Černovice - nedeklarováno	t			
Díl: 2 Základy a zvláštní zakládání						
26	239941121	Pomocná konstrukce z oceli pro zvláš.zakl.-zřízení	t			
Včetně spojovacího materiálu.						
27	239941131	Pomocná konstrukce z oceli pro zvláš.zakl.-odstran	t			
Včetně spojovacího materiálu.						
28	264311112	Vrty nezapažené do 380 mm hl.nad 5 m hor.3	m			
29	271571111	Polštář základu ze štěrkopísku tříděného	m3			
30	273313611	Beton základových desek prostý C 16/20	m3			
31	273322611	Železobeton zákl.desek síranovzd.C 30/37 XA3	m3			
32	273351215	Bednění stěn základových desek - zřízení	m2			
33	273351216	Bednění stěn základových desek - odstranění	m2			
Včetně očištění, vytřídění a uložení bednicího materiálu.						
34	273361721	Výztuž základových desek, ocel BSt 500 S	t			
35	273361921	Výztuž základových desek ze svařovaných sítí průměr drátu 8,0, oka 100/100 mm KY81	t			
36	273941001	Nosné spojovací svary základ. desek tl. do 10 mm	m			
37	275322411	Železobeton základ. patek síranovzdor. C 25/30 XA2	m3			
38	275351215	Bednění stěn základových patek - zřízení	m2			
39	275351216	Bednění stěn základových patek - odstranění	m2			
Včetně očištění, vytřídění a uložení bednicího materiálu.						
40	275361721	Výztuž základových patek z oceli BSt 500 S	t			
41	279322512	Železobeton zákl. zdí C 30/37 , XC4, XF3, XA2	m3			
42	282604123	Injektáž aktiv.směsmi vysokotl.sestupné do 4,5 MPa	h			
43	282611112	Hmoty pro injektáž vysokotlak.,cem.port.CEM I 42,5	t			
44	282611131	Hmoty pro injektáž vysokotlak., urych. Ligoplast R	t			

položkový rozpočet stavby - změnový list č. 12

(č. 01 pro 2. etapu)

S:	16-026-2	Rekonstrukce SCZT PÁRA x HV - oblast parovodu sever - Zábrdovická, Stará Osada - etapa 2
O:	SO 01	Horkovodní rozvody (2. etapa)
R:	S01_01	Stavební část - šachta S 92

P.č.	Číslo položky	Název položky	MJ	Množství	Cena / MJ		Celkem
Díl: 3		Svislé a kompletní konstrukce					49 480,87
45	389381001R00	Dobetonování prefabrikovaných konstrukcí Dobetonování prefabrikovaných konstrukcí	m3	-0,50000	4 715,27	cena dle SoD - 2.et	-2 357,63
46	311112040	Uložení tvárnice ztraceného bednění, tl. 40 cm					
47	317121102	Osazení překladu světlost otvoru do 180 cm					
48	317121103	Osazení překladu světlost otvoru do 375 cm					
49	59321229.A	Překlad železobetonový RZP 179/14/24 V					
50	59321231.A	Překlad železobetonový RZP 239/14/24 V					
Díl: 63		Podlahy a podlahové konstrukce					
51	631312611	Mazanina betonová tl. 5 - 8 cm C 16/20, vyrovnávací potěr Včetně vytvoření dilatačních spár, bez zaplnění.					
52	631312711	Mazanina betonová tl. 5 - 8 cm C 25/30, spádová vrstva Včetně vytvoření dilatačních spár, bez zaplnění.					
Díl: 93		Dokončovací práce inženýrských staveb					
53	931981021	Těsnění pracovní spáry bitumenovým plechem					
54	931992111	Výplň dilatačních spár z lehčených plastů tl.20 mm					
Díl: 95		Dokončovací konstrukce na pozemních stavbách					
55	953943112	Osazení kovových předmětů do zdiva, 5 kg / kus					
56	953943123	Osazení kovových předmětů do betonu, 15 kg / kus					
57	953943125	Osazení kovových předmětů do betonu, 120 kg / kus					
58	14215915	Trubka bezešvá hladká 11353.0 D 159x5,0 mm					
59	14231117	Trubka bezešvá hladká 11353.1 D 324x10,0 mm					
60	14315574	Trubka podélně svařovaná hladká S235 133x3,0 mm					
61	14333210	Trubka podélně svařovaná hladká S 235 630x10mm					
Díl: 99		Staveništní přesun hmot					
62	998272201	Přesun hmot, trubní vedení ocelové, otevřený výkop na vzdálenost 100 m					
Díl: 711		Izolace proti vodě					
63	711111006	Izolace proti vlhkosti vodor., nátěr penetr.emulzí včetně emulze Dekprimer 0,2 kg/m2					
64	711112006	Izolace proti vlhkosti svis., nátěr penetr.emulzí včetně emulze Dekprimer 0,2 kg/m2					
65	711131101	Izolace proti vlhkosti vodorovná pásy na sucho					
66	711132101	Izolace proti vlhkosti svislá pásy na sucho					
67	711140101	Odstr.izolace proti vlhk.vodor. pásy přitav.,1vrst					
68	711140201	Odstr.izolace proti vlhk.svis. pásy přitav.,1vrs					
69	711141559	Izolace proti vlhk. vodorovná pásy přitavením 1 vrstva - včetně dod. Glastek 40 special mineral Provedení očištění povrchu a natavení jedné vrstvy modif					
70	711142559	Izolace proti vlhkosti svislá pásy přitavením 1 vrstva - včetně dod. Glastek 40 special mineral					
71	24638003	Tmel bitumenový Bardoline kartuše 310 ml					
72	67390505	Geotextilie netkaná geONETEX S 500 g/m2 2x50 m					
73	998711201	Přesun hmot pro izolace proti vodě, výšky do 6 m					
Díl: 762		Konstrukce tesařské					
74	762521108	Položení podlah nehoblovaných na sraz, hrubé fošny včetně dodávky řeziva, fošny tl. 50 mm					
75	762521812	Demontáž podlah bez polštářů z prken tl. do 50 mm					
76	762595000	Spojovací a ochranné prostředky k položení podlah					
77	998762202R00	Přesun hmot pro tesařské konstrukce, výšky do 12 m					
Díl: 767		Konstrukce zámečnické					
78	767832100	Montáž žebříků do zdiva s vodovodní trubkou					
79	47502RT3	Žebřík kompozitní					
80	998767201	Přesun hmot pro zámečnické konstr., výšky do 6 m					

položkový rozpočet stavby - změnový list č. 12

(č. 01 pro 2. etapu)

S:	16-026-2	Rekonstrukce SCZT PÁRA x HV - oblast parovodu sever - Zábrdovická, Stará Osada - etapa 2
O:	SO 01	Horkovodní rozvody (2. etapa)
R:	S01_01	Stavební část - šachta S 92

P.č.	Číslo položky	Název položky	MJ	Množství	Cena / MJ	Celkem
Díl: D96 Přesuny suti a vybouraných hmot						151 848,83
81	979013112	Svislá doprava vybouraných hmot na H do 3,5 m	t			
82	979084216	Vodorovná doprava vybour. hmot po suchu do 5 km	t			
83	979084219	Příplatek k dopravě vybour.hmot za dalších 5 km	t			
84	979990103	Poplatek za skládku suti - beton do 30x30 cm	t			
85	979990121	Poplatek za skládku suti - asfaltové pásy	t			
86	979990161	Poplatek za skládku suti - dřevo	t			
Díl: VN Vedlejší náklady						
87	004111020R	Oplocení výšky 2 m	Soubor			
88	005241020R	Geodetické zaměření	Soubor			
89	005121 R	Zařízení staveniště	Soubor			
Veškeré náklady spojené s vybudováním, provozem a odstraněním						
90	005122 R	Provozní vlivy	Soubor			
Náklady na ztížené podmínky provádění tam, kde jsou stavební práce zejména o zvýšené náklady související s omezením provozem v areálu a respektování stávající dopravy ovlivňující stavební práce.						
91	005123 R	Územní vlivy	Soubor			
Náklady na ztížené podmínky provádění tam, kde se vyskytují omezení provádění stavebních prací, Jedná se zejména o náklady související s						
92	005124010R	Koordináční činnost	Soubor			
Koordinační stavebních a technologických dodávek stavby.						
Celkem						2 796 165,40

Z toho vícepráce: 2 798 523,03
 Z toho méněpráce: -2 357,63
 Rozdíl více a méně prací: 2 796 165,40

28. 08. 2020

V Brně, dne 28. 08. 2020

zástupce zhotovitele

TDI

projekce/autorský dozor

zástupce objednatele

Rekapitulace dílů

Číslo	Název	Typ dílu			Celkem	%
1	Zemní práce	HSV				59
2	Základy a zvláštní zakládání	HSV				16
3	Svislé a kompletní konstrukce	HSV				2
63	Podlahy a podlahové konstrukce	HSV				0
93	Dokončovací práce inženýrských staveb	HSV				0
95	Dokončovací konstrukce na pozemních stavbách	HSV				0
99	Staveništní přesun hmot	HSV				6
711	Izolace proti vodě	PSV				2
762	Konstrukce tesařské	PSV				1
767	Konstrukce zámečnické	PSV				1
D96	Přesuny suti a vybouraných hmot	PSU				5
VN	Vedlejší náklady	VN				6
Cena celkem						100

Název stavby:**Rekonstrukce SCZT pára x HV – oblast parovodu Sever –
Zábrdovická, Stará Osada
Etapa 2
SO 01 Horkovodní rozvody****Datum:****01.10.2020**

Vzhledem ke zhoršení technického stavu šachty S92 od odevzdání projektové dokumentace (rok 2017), bylo doporučeno provedení nové šachty S92. K současnému technickému stavu značně přispělo nadměrné zatížením nákladní dopravy v době, kdy se prováděla stavba Odhlučnění tramvajové tratě na ul. Cejl a Zábrdovická. Ulice Lazaretní byla využívána jako objízdná trasa. Dále došlo k opakovanému vytopení šachty, které značně přispělo k degradaci betonových konstrukcí.

Úprava šachty S92 navržená v PD

U šachty S92 bude vyměněna stropní konstrukce šachty. Strop bude vyroben z armovaného betonu třídy C40/50 XF4, který odolává mrazu a chemickým rozmrazujícím látkám (roztok sněhu a soli). Stropní deska bude uložena do malty. Rozměr stropu je patrný z výkresové části. V případě, že rozměr šachty bude po odkrytí stropu rozdílný, projektant na vyzvání tento opraví.

Ve stropní konstrukci budou vynechány otvory, na které budou navazovat monolitické vstupní komínky. V místě spojů šachty a komínek bude osazen ve výrobě ocelový profil pro jejich vzájemné provázání. Na komínky budou osazeny litinové rámy s poklopy. Poklopy pro šachty dodá Teplárna Brno, a.s. Poklop má vnitřní rozměr 600×600 mm. Stropní konstrukce šachty bude opatřena cementovým potěrem tl. 30mm. V místě navazujícího komínku budou provedeny betonové náběhy pro svislou izolaci.

Izolace proti volně stékající vodě a zemi vlhkosti je na vodorovné a svislé ploše provedena asfaltovou hydroizolací s ochrannou geotextilií. Tato izolace je chráněna další vrstvou cementového potěru tl. 30mm. Překrytí svislé izolace přes spáru mezi stropem šachty a stěnou je min. 300 mm.

Nové řešení šachty S92

Nová šachta bude provedena v prostoru stávající šachty S92, která bude kompletně vybouraná. Šachta je navržena na zatížení tř. A (D400). Vzhledem k termínu zprovoznění horkovodního potrubí a výskytu vysoké hladiny podzemní vody budou stěny šachty S92 provedeny z tvárnice ztraceného bednění tl. 400mm.

Monolitické dno šachty bude založeno na hutněném šterkopískovém loži tl. 250 mm, který bude zhutněn na hodnotu $E_{def,2} > 45$ MPa, $E_{def,2}/E_{def,1} < 2,2$ a dále pak na podkladním betonu C20/25 tl. 200mm. Podkladní beton bude armován Kari sítí $\varnothing 6$ mm s oky 150x150mm. Železobetonové dno šachty tl. 300 mm bude vybetonováno z vodo-stavebního betonu C30/37 XC4 XF3 XA2. V místě vzniku pracovní spáry mezi dnem a stěnou bude po obvodu zabetonován těsnící pás.

Stěny šachty budou provedeny ze stěn z tvárnic ztraceného bednění tl.400 mm, které budou následně zmonolitněny betonem C30/37 XC4 XF3 XA2 a vyztuženy.

Šachta bude vystrojena třemi kompozitovými žebříky, které budou kotveny do stěn.

V místech vstupů do šachty budou osazeny vstupní komínky se dvěma ocelovými poklopy 600×600mm. Komínky budou vyrobeny jako staveništní prefabrikáty. Výška komínků bude upravena dle skutečné nivelety terénu. Po uložení poklopu z tvárné litiny 600x600 mm na komínky budou dilatační spáry utěsněny pružným tmelem, popř. asfaltovou zálivkou.


Dno a stěny šachty budou izolovány proti vodě dodatečnou pojistnou vrstvou asfaltové hydroizolace. Vodorovná část bude položena do cementové mazaniny na podkladní beton, odkud přechází na svislou část, kde bude natavena na přízdívku šachty. Izolace proti volně stékající vodě a zemi vlhkosti je na stropní konstrukci provedena asfaltovou hydroizolací s ochrannou geotextilií. Tato izolace je chráněna další vrstvou cementového potěru tl. 30mm.

Projektová dokumentace byla upravena výkresem č.:

- 101 – Technická zpráva
- 201 – Situace – dočasné pažení
- 202 – Situace
- 203 – Situace vytyčovací
- 204 – Šachta S92 – stavebně
- 205 – Dočasné pažení
- 206 – Statický výpočet




THERMOPLUS, s.r.o.

Zaznamenal:	
V Brně:	06. 10. 2020
Příloha:	Úprava šachty S92 v rámci stavby „Rekonstrukce SCZT pára x HV – oblast parovodu Sever – Zábřdovická, Stará Osada“

THERMC PLUS[®]

s. r. o.

Obřanská 60, 614 00 Brno



Úprava šachty S92 v rámci stavby „Rekonstrukce SCZT pára x HV – oblast parovodu Sever – Zábrdovická, Stará Osada“

Projektové práce na předmětné stavbě byly zahájeny v roce 2015. V této době byla šachta zaměřena a následně zanesena do prováděcí projektové dokumentace, která byla odevzdána 30.9.2015. Následně byla v dané lokalitě zahájena příprava stavby „Odhlučnění tramvajové tratě Cejl – Zábrdovická, včetně bezbariérových zastávek Vojenská nemocnice“ a odevzdaná projektová dokumentace byla revidována. Revize projektové dokumentace byla odevzdána v roce 2017.

Svislé konstrukce

Technický stav šachty S92, respektive svislých konstrukcí a podlahy, byl v době zaměření dobrý. V šachtě byla pouze drobná místa s narušenou konstrukcí svislých stěn. Na tato místa měla být provedena sanační opatření.



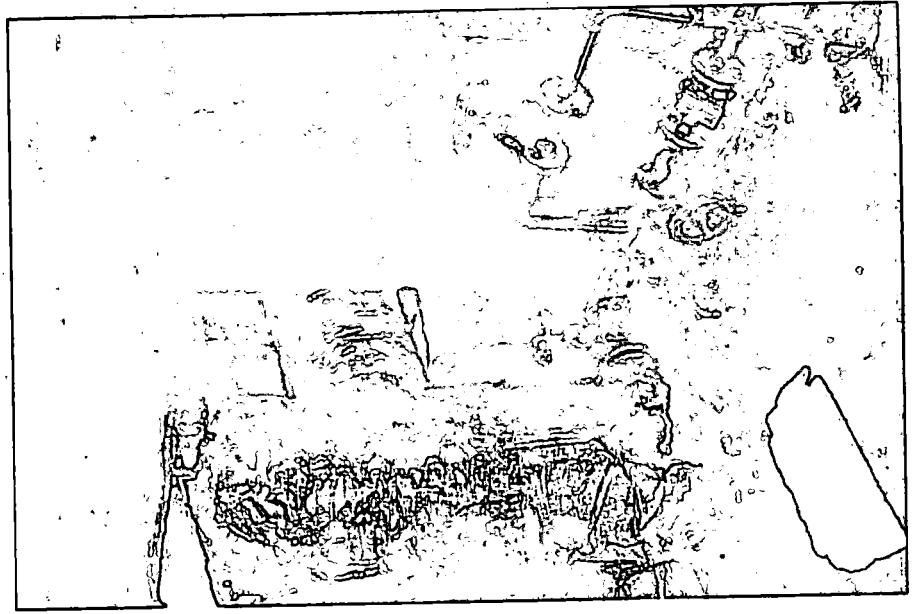
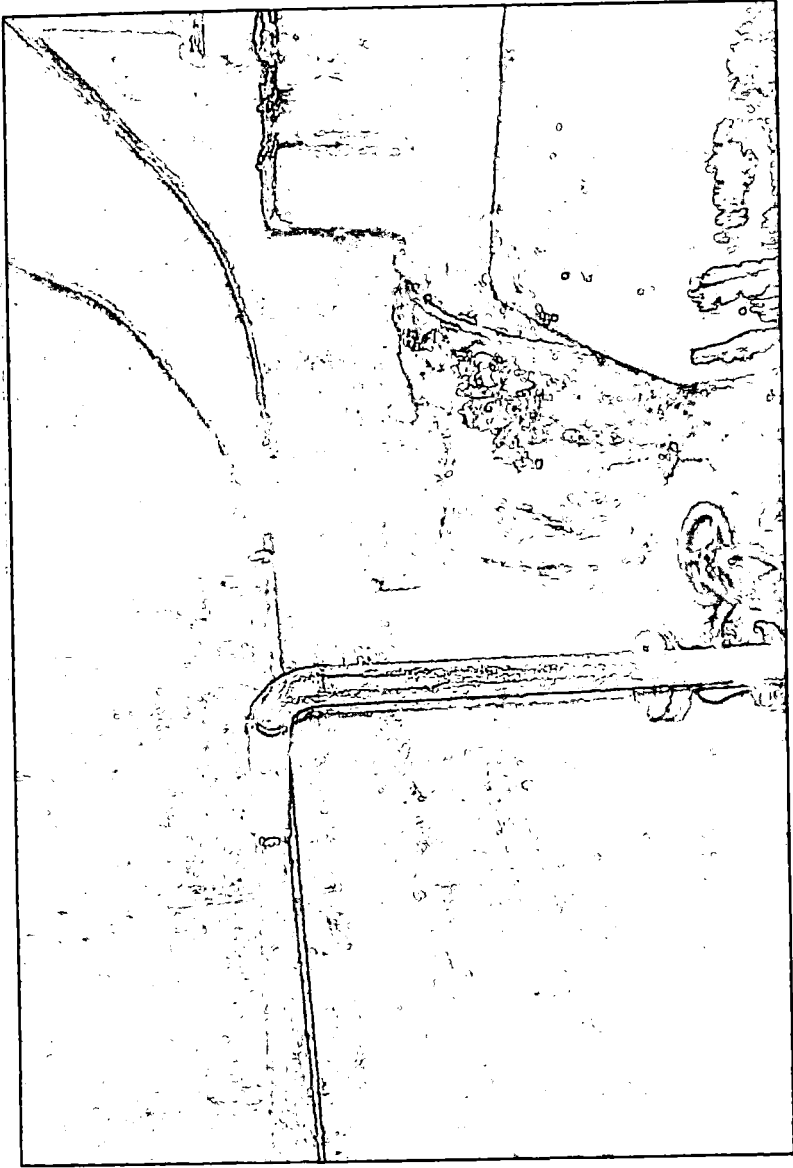
IČO: 449 60 786

DIČ: CZ449 60 786

Výpis z obchodního rejstříku vedeného KOS v Brně
oddíl C, vložka 3982

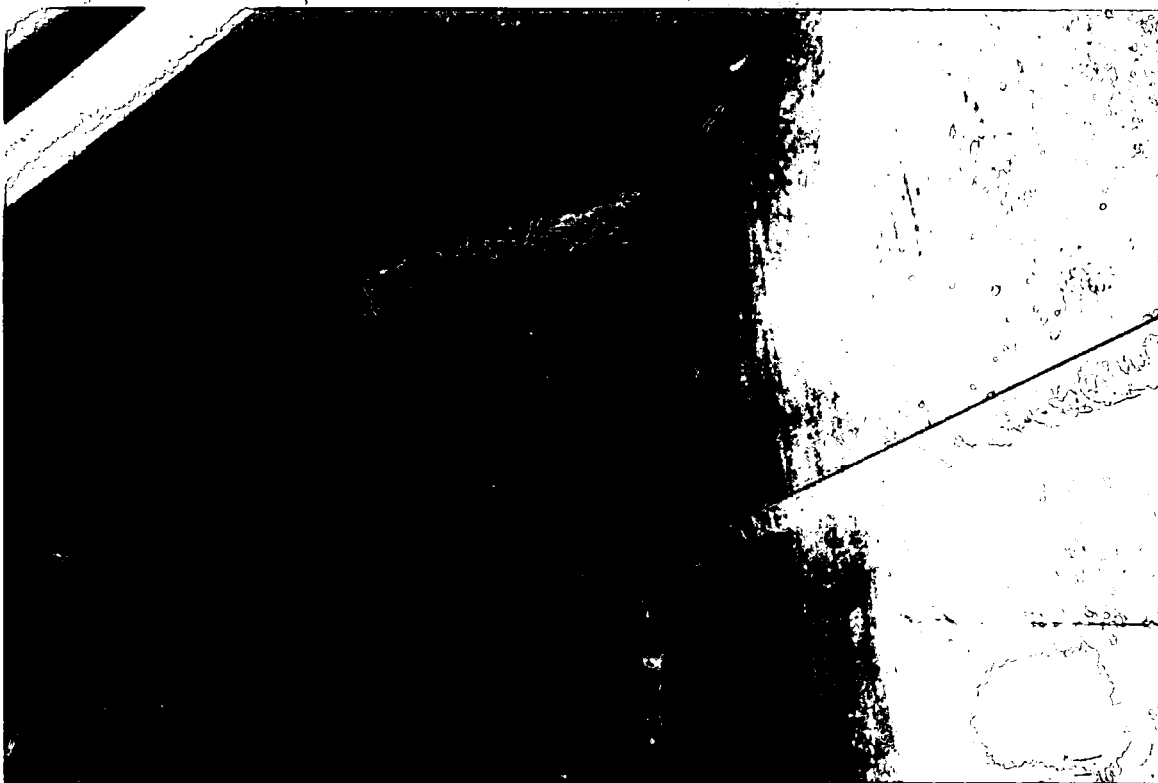
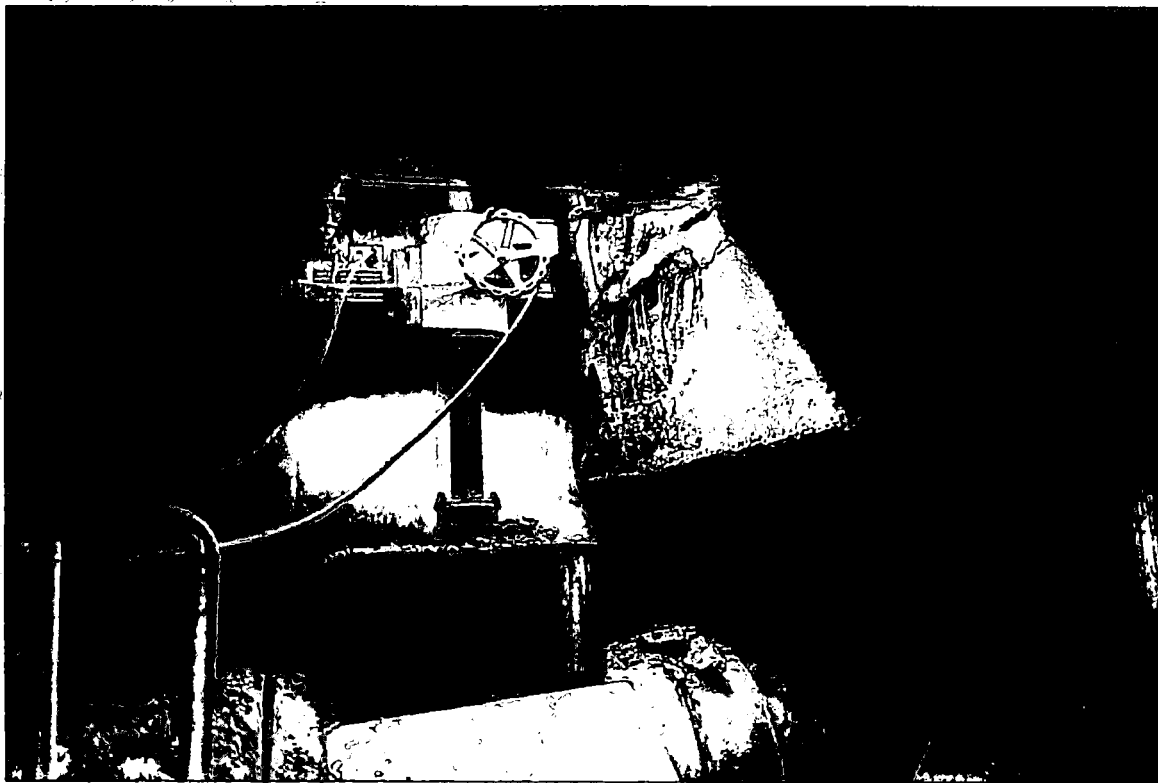
Bankovní spojení: GE Money Bank, a.s.
82409514/0600

TELEF
FAX:
E-mail:
www.tfr



Stropní konstrukce

U stropní konstrukce šachty S92 bylo těchto narušených míst s obnaženou výztuží více, proto bylo v projektové dokumentaci uvažováno s výměnou stropní konstrukce šachty.



Průvlak pod stropní konstrukcí byl narušen pouze v místě poklopu pro ovládání armatur (viz foto stropní konstrukce), proto mělo být na toto jedno lokální místo provedena sanační opatření.



Závěr:

Rozměry šachty pro následné vystrojení horkovodem byly dostatečné. Technický stav šachty byl v době zpracování projektové dokumentace dobrý. Pouze u nevyhovujícího technického stavu stropní konstrukce mělo dojít k její výměně.

K současnému technickému stavu značně přispělo nadměrné zatížením nákladní dopravy v době kdy se prováděla stavba Odhlučnění tramvajové tratě na ul. Cejl a Zábrdovická. Ulice Lazaretní byla využívána jako objízdná trasa. Dále došlo k opakovanému vytopení šachty, které značně přispělo k degradaci betonových konstrukcí.

V Brně dne 10. 6. 2020

..... 

Teplárny Brno 1		Město jehnac
Doručeno	-4 -12- 2020	
Postoupeno :	Útvar :	Vyřizuje :
