

Canon CZ s.r.o.  
Prague Marina Office Center  
Jankovcova 1595/14  
Prague 7  
170 00

OPP-1464664

Telephone: \_\_\_\_\_

[www.canon.cz](http://www.canon.cz)

**Naše zn.:** OPP-1464664

**Vaše zn.:** Velkoplošná tiskárna, kód akce A883

## Nabídka plotteru Canon imagePROGRAF TX-3000 MFP

Vážení,

v návaznosti na vaši poptávku jsme pro společnost **Palivový kombinát Ústí, státní podnik** připravili návrh tiskového řešení Canon. Navrhované řešení, detailně popsané v následujícím dokumentu, splňuje všechny požadavky na minimální technické parametry a disponuje požadovanými funkcionalitami pro správu i usnadnění práce uživatelům. Součástí cenové nabídky je také spektrum služeb, od instalace po údržbu servisním střediskem Canon.

S pozdravem,

\_\_\_\_\_  
Account Manager  
\_\_\_\_\_

# Nabídka plotteru Canon imagePROGRAF TX-3000 MFP

---



Připraveno pro

**Palivový kombinát Ústí, státní podnik**

**Canon**

---

30. 11. 2020

---

# Obsah

|  |           |
|--|-----------|
| <b>Nabízené řešení / Kalkulace</b> .....       | <b>4</b>  |
| <b>Proč Canon?</b> .....                       | <b>5</b>  |
| Přínosy a výhody našeho řešení.....            | 5         |
| <b>Kontaktní údaje</b> .....                   | <b>7</b>  |
| <b>Produktový list</b> .....                   | <b>8</b>  |
| <b>Krycí list</b> .....                        | <b>10</b> |
| <b>Plná moc</b> .....                          | <b>12</b> |
| <b>Výpis z obchodního rejstříku</b> .....      | <b>14</b> |
| <b>Výpis ze živnostenského rejstříku</b> ..... | <b>15</b> |

# Nabízené řešení / Kalkulace

## Kalkulace HW Canon imagePROGRAF TX-3000 MFP

Kalkulace zahrnuje plotter Canon iPF TX-3000, skener T36 All In One, jednotku druhé role, pětiletou záruku „Next Day Service“, dopravu na místo a instalaci.

| Stroj                   | Příslušenství   |
|-------------------------|---|
| Plotter iPF TX-3000 MFP | MFP Scanner T36-AIO for Canon TX<br>Roll Unit RU-32<br>Easy Service Plan 5 year on-site next day service - imagePROGRAF 36" MFP<br>Doprava na místo a instalace |

Nabídková cena:

|                                  |               |
|----------------------------------|---------------|
| <b>Nabídková cena bez DPH</b>    | 226 350,00 Kč |
| <b>Sazba DPH</b>                 | 21%           |
| <b>Výše DPH v Kč</b>             | 47 533,50 Kč  |
| <b>Nabídková cena včetně DPH</b> | 273 883,50 Kč |

# Proč Canon?

## Přínosy a výhody našeho řešení



### **Inovativní špičková technologie**

Od Canonu získáte vždy ty nejmodernější, inovativní technologie. Každý rok investujeme 8% našeho celosvětového obrátu do vědy a výzkumu. Náš vývojový program přináší nové technologie a současně nepřetržitě zlepšuje technologické vybavení našich zákazníků po celém světě. Výzkum a vývoj je základem našich inovativních produktů. Canon je tak jedinou společností na světě, která se již přes 32 let za sebou drží v první pětce žebříčku firem podle počtu nově získaných patentů v USA.



### **Společně cílíme na trvalé snižování nákladů**

Naše návrhy optimalizace tiskového řešení vždy zahrnují téma nákladů, o jejichž snižování se budeme snažit i v rámci další spolupráce, například díky eliminaci zbytečného tisku, úspoře papíru nastavením oboustranného tisku, přesměrování objemných úloh na provozně levné velkokapacitní stroje nebo přímo specializovaná oddělení a v neposlední řadě i vhodným nastavením dodaných zařízení v oblasti spotřeby energie. Náš tiskový systém můžete také podrobně sledovat a poté přímo ovlivňovat konkrétní uživatele tak, aby s dokumenty pracovali úspornějším způsobem.



### **Pomůžeme splnit vaše ekologické cíle**

Navrhované řešení je postaveno na ekologicky udržitelné technologii splňující normy jako ROHS, WEEE nebo ISO14001. Všechna zařízení Canon mají akreditaci Energy Star. Multifunkční tiskárny mohou být implicitně nastaveny na duplexní tisk režim tisku s úsporou spotřeby toneru. Zavedením duplexního a zabezpečeného tisku dokážeme zásadně snížit spotřebu papíru, v některých oblastech až na polovinu. Zařízení lze po určeném čase nastavit do spánkového režimu, čímž dokážeme snížit spotřebu energie v průměru 1.5kW na hodinu pro každé zařízení. Máme zaveden systém recyklace tonerů, který výrazně přispívá k úspoře primárních zdrojů a plnění cílů v rámci cirkulární ekonomiky.



### **Staneme se vašimi expertními partnery**

Pro dosažení nejlepších výsledků naší spolupráce začneme pochopením vaší infrastruktury i firemní kultury, abychom zřetelně identifikovali vaše současné i budoucí požadavky a zajistili dosažení společně stanovených cílů. Naše partnerství nabízí prověřenou službu odpovídající vašim požadavkům. Poskytneme znalosti, zkušenosti a finanční úspory, které budou v průběhu dalších let násobeny.



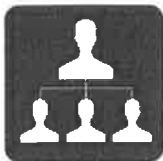
### **S námi budete mít data v bezpečí**

Bezpečnost dat je ve firemním prostředí velmi důležitá. Ať už jsou to osobní data zaměstnanců, klientů, nebo důležité obchodní informace či výrobní postupy. Základním zabezpečením dat v dokumentech je aktivní používání funkcí zabezpečení tisku a řízených tiskových front s možností zpětné kontroly všech úloh. Vytisknuté dokumenty tak nenůstanou bez dozoru v přihrádce tiskárny a nemohou být vytisknuty neoprávněným uživatelem. Neméně důležité je následné bezpečné mazání pevných disků z datových zařízení.



### Pracujeme v rámci zavedených standardů

Pro bezproblémovou spolupráci na implementaci a provozu jakéhokoli složitějšího řešení potřebujete partnera, který má dlouhodobé zkušenosti s projektovým řízením a poskytováním profesionálních IT služeb. Canon pro řízení všech důležitých procesů používá zavedené metodiky jako ITIL nebo PRINCE2, což jsou světově nejrozšířenější standardy.



### Váš spolehlivý kontakt Canon

Naši kolegové z týmu logistiky, servisu či technické podpory společně s vaším obchodním zástupcem jsou připraveni dohlížet na implementaci nového řešení a řešit vaše případné další potřeby a návrhy. Naším společným cílem bude kontinuální zlepšování poskytovaného řešení a služeb k vaší plné spokojenosti. Díky vzdálené diagnostice reagujeme rychle a s předstihem, po celou dobu trvání kontraktu máte možnost využívat technickou podporu nebo online prostředí.



### Pomůžeme vám s plynulým přechodem na nové řešení

Naše procesy implementace řešení jsou metodicky založeny na standardech PRINCE2 a ITIL, úspěšně aplikované u mnoha zákazníků. Společně dohodnutý implementační proces bude zohledňovat potřeby jednotlivých uživatelů tak, aby nenarušil jejich práci a aby bylo možné využívat všechny výhody nového řešení okamžitě po změně.



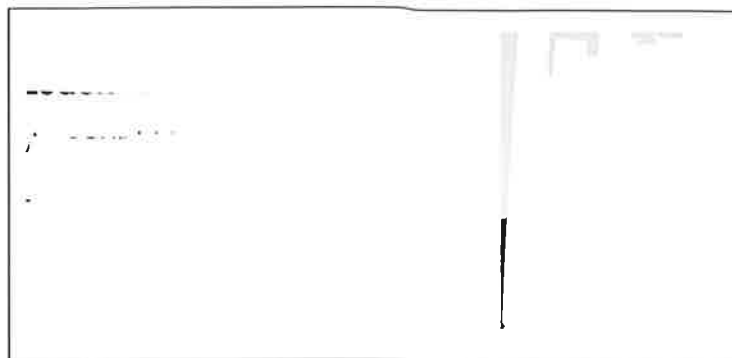
### Jednodušší ovládání a centrální správa tiskového systému

Řešení pro správu tiskových úloh uniFLOW My Print Anywhere přináší výhody pro koncové uživatele zařízení i správce. Díky jednotnému interaktivnímu rozhraní na všech zařízeních Canon, shodnému ovládání všech strojů a jedinému systému mají uživatelé po přihlášení pinem nebo kartou své tiskové úlohy k dispozici kdekoli. Integrace našeho tiskového řešení uniFLOW, které se může pochlubit řadou ocenění, zajistí jednotnou platformu pro tisk, skenování i faxování.

## Klíčoví zákazníci



# Kontaktní údaje



## Obchodní oddělení

**Telefon:** +420 224 224 224  
**Email:** [obchod@canon.cz](mailto:obchod@canon.cz)  
**Pracovní doba:** Po-Čt 8:00-17:00  
Pá: 8:00-16:00

## Servisní oddělení

**Telefon:** +420 224 224 224  
**Email:** [se@canon.cz](mailto:se@canon.cz)  
**Pracovní doba:** Po-Čt 8:00-17:00  
Pá: 8:00-16:00

## Fakturační oddělení

**Telefon:** +420 224 224 224  
**Email:** [fak@canon.cz](mailto:fak@canon.cz)  
**Pracovní doba:** Po-Čt 8:00-17:00  
Pá: 8:00-16:00

- [www.canon.cz/business](http://www.canon.cz/business)
- [LinkedIn - canon-cz](#)
- [Youtube - Canon Business](#)

### Canon CZ s.r.o.

Prague Marina Office Center  
Jankovcova 1595/14  
170 00 Prague 7 – Holešovice  
Czech Republic

**Tel:** +420 224 224 224  
**Fax:** +420 224 224 224



# imagePROGRAF TX-3000 MFP T36

## VELKOFORMÁTOVÁ MULTIFUNKČNÍ TISKÁRNA NABÍZEJÍCÍ VÝJIMEČNOU KVALITU, PŮSOBIVOU RYCHLOST A INTUITIVNÍ OVLÁDÁNÍ.

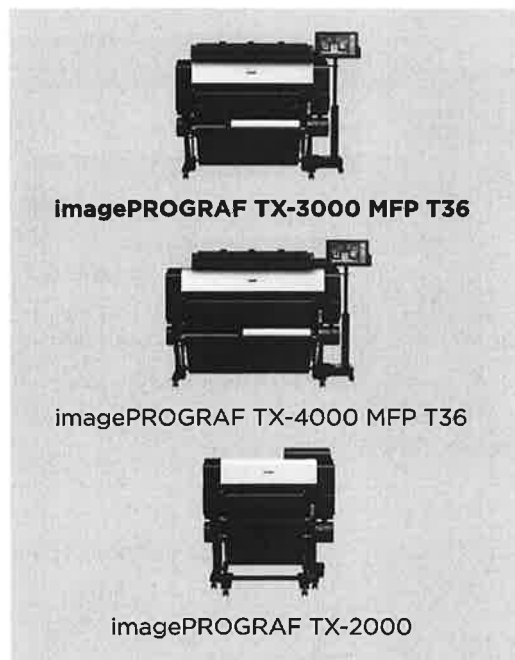


- Elegantly integrované šasi modelu TX-3000 MFP T36 umožňuje umístění do zaplněných prostorů
- Zvyšte produktivitu s pomocí pokročilé tiskové hlavy a schopnosti nepřetržitého tisku
- Možnost současného tisku a skenování ještě více zvyšuje efektivitu pracovních postupů
- Minimalizujte požadavky na údržbu s podáváním ze dvou rolí, které je jedinečné pro 36palcové multifunkční tiskárny, a snadší výměnou rolí
- Inkoust LUCIA TD umožňuje úsporný provoz a poskytuje ostrý detail i na levnějším papíru bez povrchové úpravy
- Konzistentně přesné skenování zajištěné technologií Colortrac SingleSensor
- Praktický 15,6palcový barevný dotykový displej a nové uživatelské rozhraní SmartWorks umožňují snadnou obsluhu
- Flexibilita odesílání tiskových úloh do jakékoli síťově připojené jednotky řady TX díky univerzálnímu ovladači tiskárny
- Uklidňující spolehlivost zajištěná nejlepšími specifikacemi zabezpečení ve své třídě
- Potisk médií odolných proti povětrnostním vlivům a skenování široké škály médií až do tloušťky 2 mm

Díky mimořádné efektivitě a nepřekonatelnému výkonu je 36palcová velkoformátová multifunkční inkoustová tiskárna přímo stvořená pro nejnáročnější úlohy při použití aplikací CAD a GIS a výrobě plakátů.



### PRODUKTOVÁ ŘADA



**Canon**

Explore. Inspire. Improve.