

Příloha 2017 ke smlouvě č.: 1673

První smluvní strana:

SOMPO, a.s., Svatovítské nám. 126, 393 01 Pelhřimov, IČ 25172263, DIČ CZ25172263,
jednatel: Jiří Zenáhlík, předseda představenstva a ředitel společnosti SOMPO, a.s.

Druhá smluvní strana:

Česká republika – Krajské ředitelství policie kraje Vysočina, Vrchlického 2627/46, 58724 Jihlava,
IČ 72052147, DIČ CZ72052147, jednatel: plk. RNDr. Miloslav Klodner

Statutární zástupci výše uvedených smluvních stran, kteří prohlašují, že jsou oprávněni jednat a mají plnou způsobilost k právním úkonům, se níže uvedeného dne, měsíce a roku po vzájemném projednání dohodli na obsahu Přílohy 2017 ke Smlouvě o svozu a odstranění odpadů č. 1673.

Stávající článek Smlouvy o svozu a odstranění komunálního odpadu odst. 1 čl. II cit. smlouvy (příp. čl. 3 smluv ve stejné věci uzavřených do konce r. 2013) se doplňuje o stanovení cen na daný rok při uplatnění některé ze svozových variant a následující 3 podmínky.

1. Fakturace bude provedena na začátku kalendářního roku (příp. smluvního období v daném kalendářním roce) a případné rozdíly (vypovězení smlouvy, změna DPH apod.) budou zúčtovány průběžně.
2. Firma SOMPO, a.s. prohlašuje, že v případě porušení smluvního vztahu druhou smluvní stranou není povinností firmy SOMPO, a.s. vyvézt odpadní nádoby druhé smluvní strany.
Pro případ porušení smluvního vztahu druhou smluvní stranou jí nepřísluší ze strany firmy SOMPO, a.s. jakákoliv náhrada (vratka).
3. Pro případ, že druhá smluvní strana nezaplatí firmě SOMPO, a.s. vystavenou fakturu ve lhůtě splatnosti a firma SOMPO, a.s. bude muset přistoupit k upomínkám o zaplacení dlužné částky, tak se druhá smluvní strana zavazuje zaplatit firmě SOMPO, a.s. smluvní pokutu (dle § 2048 zák. č. 89/2012 Sb.) za druhou a každou další upomínku ve výši 100,- Kč, která je splatná ve lhůtě dle doručené faktury.

Navržená varianta 1^a): týdenní svoz prostřednictvím 110/120/240 lt popelnic, 660/1100 lt kontejnerů

Cena • celoroční, za týdenní svoz popelnice 110/120 litrů: 1.800,- Kč+DPH+350,- Kč popl. ze zákona (700kg/r)

zahrněte

- na měsíc, za týdenní svoz popelnice 110/120 litrů: 156,- Kč+DPH+30,- Kč popl. ze zákona
- celoroční, za týdenní svoz kontejner 660 litrů: 9.000,- Kč+DPH+2.100,- Kč popl. ze zákona (4200kg/r)
- na měsíc, za týdenní svoz kontejner 660 litrů: 750,- Kč+DPH+175,- Kč popl. ze zákona
- celoroční, za týdenní svoz kontejner 1.100 litrů: 15.000,- Kč+DPH+3.500,- Kč popl. ze zákona (7000kg/r)
- na měsíc, za týdenní svoz kontejner 1.100 litrů: 1.250,- Kč+DPH+300,- Kč popl. ze zákona

| Vyplňte stanoviště nádoby/nádob | Počet **) | Typ nádoby |
|--------------------------------------|-----------|--|
| (firma/provozovna, ulice, čp., obec) | ks | (popelnice 110/120,240 lt,kontejn.660,1100 lt) |
| OO Policie, Humpolec |2.. | popelnice 110/120 lt |
| OO Policie, Pacov |1.. | popelnice 110/120 lt |
| OO Policie Počátky |1.. | popelnice 110/120 lt |

*) vyberte

**) Zde je možno uvést i např. počet celoročních a ve vyjmenované měsíce i počet měsíčních, příp. svoz mimo vyjmen. měsíce. Počty je možno měnit po dohodě i v průběhu roku. Vývoz popelnice 240 lt je v ceně vývozu 2 ks popelnice 110/120 lt. Mimořádný (jednorázový), příp. jiný druh svozu, je možný po dohodě. Pro jednorázové vývozy je možno využít pytlů s předplaceným svozem.

Navržená varianta 2^a): pouze uložení na skládce Hrádek u Pacova, překladišti Humpolec nebo Počátky

Fakturováno bude dle skutečné hmotnosti zjištěné na váze skládky, při uložení na překladištích na váze příslušného překladiště. Druhá smluvní strana může na skládce nebo překladišti uložit i jiné než nasmlouvané odpady, pokud je první smluvní strana oprávněna je odebírat a pokud druhá smluvní strana předloží na ně v předstihu Základní popis odpadu se všemi náležitostmi. Platby do 100 Kč včetně se vybírají v hotovosti.

Druhá smluvní strana prohlašuje, že souhlasí s cenami za uložení odpadů a cenami služeb, které jsou uvedeny v této příloze a zavazuje se je v rozsahu faktury vystavené firmou SOMPO, a.s. zaplatit.

Veškeré odpady budou odstraněny ve smyslu s platnou legislativou.

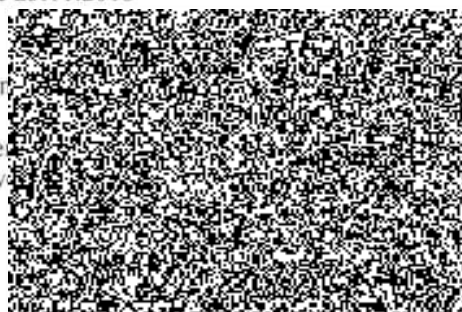
Je možný i souběh obou variant.

V Pelhřimově dne 25.11.2016

V Jihlavě dne 13.12.2016

první smluvní

Jiří Ze
předseda představ



druhá smluvní

plk. RNDr. Miloslav Klodner

