

Horní Kosov

STÁTNÍ POZEMKOVÝ ÚŘAD  
Krajský pozemkový úřad pro Kraj Vysočina  
Fritzova 4  
586 01 Jihlava

25.11.2010

Za silnicí

432/2

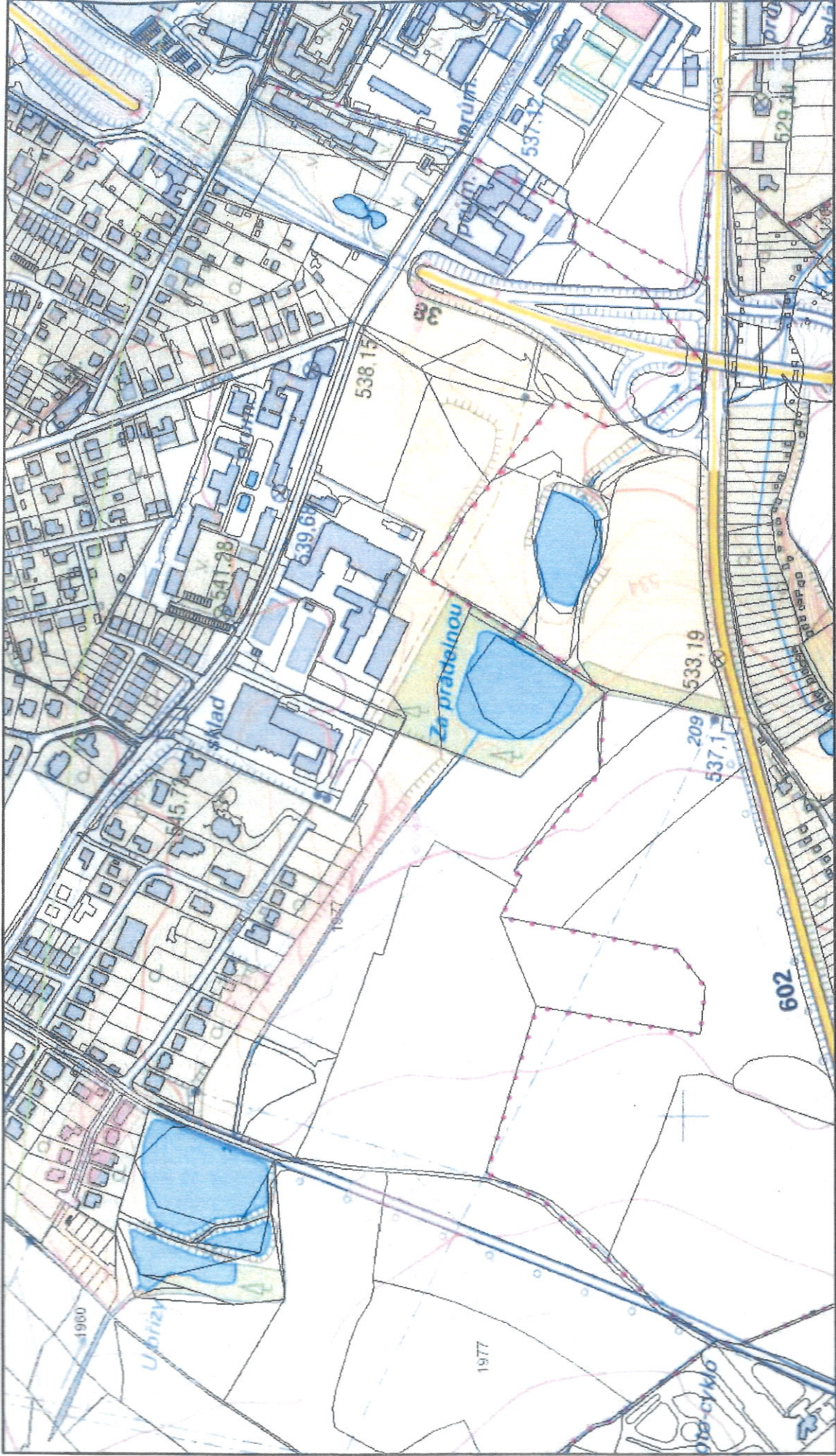
46

## PŘEHLED OCENĚNÍ VĚCNÉHO BŘEMENE DLE JEDNOTLIVÝCH POZEMKŮ

Katastrální území	Pozemek parc. č.	Předpokládaný rozsah VB (m <sup>2</sup> )	Jednorázová úplata za zřízení věcného břemene na pozemku (Kč)	Částka za navýšení jednorázové úplaty v případě překročení předpokládaného rozsahu VB (Kč za každý přesahující m <sup>2</sup> )
Horní Kosov	KN 1227/4	171	62 070 Kč	370 Kč
Horní Kosov	KN 1226/4	6	3 000 Kč	500 Kč
CELKEM			65 070,00 Kč	

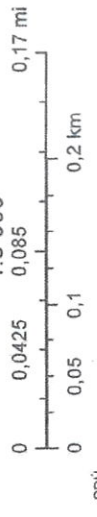
V Jihlavě dne 12. 10. 2020  
Zpracoval:

Výtisk mapy dat VHS SPÚ



2. 11. 2020 12:38:53

1:5 000



SPÚ  
e čúzk