



EVROPSKÁ UNIE
Evropské strukturální a investiční fondy
Operační program Doprava

Ministerstvo dopravy
Státní fond dopravní
infrastruktury



SCHVALOVACÍ PROTOKOL

Č.J.: 43/2019-430-PPR/3

Řídící orgán schvaluje podporu pro projekt:

Název projektu:	Rozšíření trolejbusové dopravy Jihlava - sever
Registrační číslo žádosti:	43/2019-430-PPR
Evidenční číslo projektu v MS2014+:	CZ.04.1.40/0.0/0.0/18_061/0000396
Žadatel:	Statutární město Jihlava
Prioritní osa:	1
Specifický cíl:	1.4
Příspěvek z fondu:	Fond soudržnosti
Celkové způsobilé výdaje (max.):	124 646 000,00 Kč
Celkové způsobilé výdaje připadající na finanční mezeru očištěné o příjmy dle čl. 61 (max.):	124 646 000,00 Kč
Míra podpory ze způsobilých výdajů ¹ :	85,00 %
Příspěvek Unie (max.):	105 949 100,00 Kč
Konečné datum způsobilosti výdajů:	31.12.2022

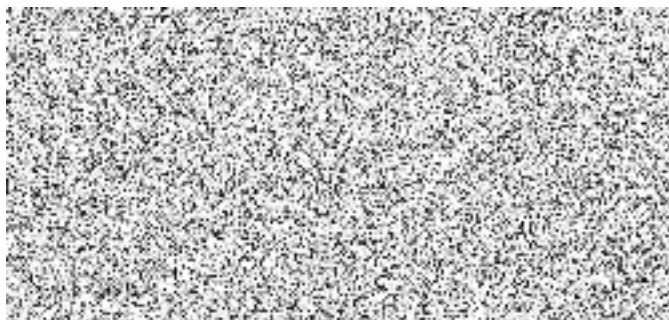
Tímto Schvalovacím protokolem je vydáno pověření Odboru fondů EU ŘO OP Doprava k vystavení a připojení podrobné Specifikace projektu k tomuto Schvalovacímu protokolu a zároveň pověření k řízení změn podrobné Specifikace projektu.

¹ Míra podpory odpovídá poměru Příspěvek Unie (max.) a Celkových způsobilých výdajů (max.), uvedená hodnota míry podpory je zaokrouhlena na dvě desetinná místa a je indikativní. Výpočet skutečné výše Příspěvku Unie v žádostech o platbu probíhá automaticky v IS MS2014+.

Podmínky schválení:

- 1) Uzavření Rámcové smlouvy o financování projektu se Státním fondem dopravní infrastruktury;
- 2) Dodržení stálosti operací podle Nařízení Evropského parlamentu a Rady (EU) č. 1303/2013, čl. 71, odst. 1.;
- 3) Dodržování příslušných právních a metodických předpisů;
- 4) Doložení územního rozhodnutí nejdéle do 30.06.2020.

V Praze dne - 5 -05- 2020



doc. Ing. Karel Havlíček, Ph.D., MBA

místopředseda vlády, ministr průmyslu a obchodu a ministr dopravy

Příloha: Specifikace projektu

1) IDENTIFIKACE PROJEKTU

Název projektu:	Trolejbusová doprava Jihlava - sever
Registrační číslo žádosti:	43/2019-430-PPR
Evidenční číslo projektu v MS2014+:	CZ.04.1.40/0.0/0.0/18_061/0000396
Žadatel:	Statutární město Jihlava
Prioritní osa:	1
Specifický cíl:	1.4

2) POPIS PROJEKTU

Druh projektu:	<i>Rozšíření a modernizace trolejbusových tratí</i>
Popis projektu:	<i>Předmětem projektu je rozvoj bezemisní (trolejbusové) dopravy v severní části města prostřednictvím vybudování nové trolejbusové trati. Výstavba nového trolejového vedení v řešeném území umožní nahrazení autobusových linek za linky trolejbusové a napojení lokality Bedřichov a průmyslové zóny na stávající trolejbusovou infrastrukturu. Zavedením elektrické trakce v dané lokalitě tak dojde k navýšení podílu ekologické veřejné dopravy na celkovém objemu přepravních výkonů MHD v Jihlavě.</i>
Cíle projektu:	<i>Hlavním cílem projektu je rozvoj udržitelné městské mobility a vytvoření podmínek pro zvýšení využívání veřejné hromadné dopravy v elektrické trakci v Jihlavě. Dílními cíli projektu jsou: - Rozšíření stávající trolejbusové infrastruktury o novou dvoustopou trolejbusovou trať (včetně vybudování 2 měníren) v severní části města Jihlavy. - Výstavba nového trolejového vedení, které umožní v řešeném území nahradit stávající autobusové linky MHD za linky trolejbusové. - Vytvoření podmínek pro využití bezemisní trolejbusové dopravy pro zajištění dopravní obslužnosti v lokalitě Bedřichov a napojení průmyslové zóny - sever, s potenciálem pro zajištění MHD v částech města Pávov, Červený Kříž a Antonínův Důl prostřednictvím tzv. parciálních trolejbusů.</i>

3) STANOVENÍ VÝŠE PŘÍJMŮ PODLE ČL. 61 NAŘÍZENÍ (EU) Č. 1303/2013

Míra nedostatku financování: 100,00 % (projekt negeneruje příjmy)

	Hlavní prvky a parametry		Nediskont. hodnota Kč	Diskont. hodnota (čistá souč. hodnota) Kč
1	Referenční období (roky)	30		
2	Finanční diskontní sazba (v %)	4		
3	Celkové investiční náklady bez rezerv pro nepředvídatelné události (v CZK, nediskontované)		153 570 160	
4	Celkové investiční náklady (v CZK, diskontované)			153 570 160
5	Zbytková hodnota (v CZK, nediskontovaná)		0	
6	Zbytková hodnota (v CZK, diskontovaná)			0
7	Příjmy (v CZK, diskontované)			0
8	Provozní a reprodukční náklady ¹ (v CZK, diskontované)			15 876 949
Výpočet nedostatku financování				
9	Čistý příjem = příjmy – provozní a reprodukční náklady + zbytková hodnota (v CZK, diskontováno) = (7) – (8) + (6)			0 (- 15 876 949)
10	Celkové investiční náklady – čisté příjmy (v CZK, diskontováno) = (4) – (9) (čl. 61)			153 570 160
11	Poměrné uplatnění diskontovaného čistého příjmu (v %) = (10)/(4)			100,00 %

4) KURZ PRO URČENÍ VELIKOSTI PROJEKTU

Kurz pro určení velikosti projektu:	27.125 Kč / 1 EUR²
-------------------------------------	--------------------------------------

¹ Ve smyslu článku 17 nařízení Komise v přenesené pravomoci (EU) č. 480/2014.

² Měsíční účetní kurz Evropské komise (<http://ec.europa.eu/budget/inforeuro/>) pro květen 2020

5) PLÁNOVANÝ ROZPOČET PROJEKTU³

	Částky v Kč	CELKOVÉ NÁKLADY (A)	NEZPŮSOBILÉ NÁKLADY ⁽¹⁾ (B)	ZPŮSOBILÉ NÁKLADY (C) = (A) – (B)
		<i>Vstup</i>	<i>Vstup</i>	<i>Vypočteno</i>
1.	Náklady na přípravu a celkové zabezpečení projektu ⁽²⁾	6 882 160	6 882 160	0
2.	Výstavba	144 138 000	23 400 000	120 738 000
3.	Pořízení nemovitosti	2 500 000	⁽³⁾ 2 500 000	0
4.	Propagační opatření ⁽⁴⁾	50 000	0	50 000
5.	Odpisy, leasing, osobní náklady ⁽⁵⁾	0	0	0
6.	Finanční výdaje, správní a jiné poplatky	0	0	0
7.	Nepředvídatelné události ⁽⁶⁾	7 206 900	3 348 900	3 858 000
8.	Mezisoučet	160 777 060	36 131 060	124 646 000
9.	DPH ⁽⁵⁾	32 782 483	32 782 483	0
10.	CELKEM	⁽⁷⁾ 193 559 543	68 913 543	⁽⁸⁾ 124 646 000

6) PLÁNOVANÝ HARMONOGRAM PRACÍ⁴

	Datum
1. Datum zadání záměru projektu/studie proveditelnosti (nebo jejich aktualizace):	25/01/2018
2. Schválení Studie proveditelnosti:	-
3. Schválení Záměru projektu:	16/05/2019
4. Vydání stanoviska k posouzení dopadu na životní prostředí:	04/01/2019
5. Vydání územního rozhodnutí:	30/03/2020
6. Vydání stavebního povolení:	10/10/2020
7. Dokončení výkupu pozemků:	15/03/2020 (smlouvy o smlouvách budoucích - služebnosti)
8. Zahájení zadávacího řízení:	15/11/2020
9. Dokončení zadávacího řízení:	22/02/2021 (podpis SOD s vybraným zhotovitelem)
10. Zahájení realizace:	08/03/2021 (předání staveniště)
11. Dokončení realizace:	30/09/2022
12. Zahájení provozní fáze:	01/10/2022

³ Pokud nedochází ke zvýšení celkových způsobilých nákladů nad částku uvedenou ve Schvalovacím protokolu, lze v plánovaném rozpočtu projektu uvedené částky v budoucnu aktualizovat bez vydání změnové specifikace pouze v MS2014+ na základě schválené žádosti o změnu předložené příjemcem prostřednictvím ISKP14+.

⁴ V harmonogramu uvedená data odpovídají údajům ze schválené žádosti o podporu. Data v harmonogramu mohou být v budoucnu aktualizována bez vydání změnové specifikace pouze v MS2014+ na základě schválené žádosti o změnu předložené příjemcem prostřednictvím ISKP14+.

7) PLÁNOVANÉ HODNOTY MONITOROVACÍCH UKAZATELŮ

Název indikátoru	Jednotka	Výchozí hodnota	Plánovaná hodnota
Celková délka nových nebo modernizovaných linek metra, tramvajových tratí nebo trolejbusových tratí	km	0	5,700
Počet nových či zmodernizovaných zařízení obslužné a napájecí infrastruktury městské drážní dopravy	ks	0	2
Počet cestujících MHD v elektrické trakci na podpořených projektech	mil. osob/rok	0	2,198

V Praze dne _____



ředitel Odboru fondů EU