


SMLOUVA O VÝPŮJČCE

uzavřená podle ustanovení § 2193 a násl. zák. č. 89/2012 Sb., občanského zákoníku, ve znění pozdějších předpisů a § 39 zák. č. 499/2004 Sb., o archivnictví a spisové službě a o změně některých zákonů ve znění pozdějších předpisů

mezi

Zemským archivem v Opavě, IČO: 70979057


se sídlem Sněmovní 1, 746 22 Opava



a

Muzeem Novojičínska, příspěvkovou organizací, IČO: 00096296

se sídlem 28. října 51/12, 741 11 Nový Jičín



I.

1. Půjčitel zapůjčuje touto smlouvou vypůjčitelu archiválie uvedené v příloze č. 1, která je nedílnou součástí této smlouvy, a to pro účel výstavy „**Černé roucho. Náboženská kultura Nového Jičína v letech 1624-1773**“ konané ve výstavních prostorách Rytířského sálu Žerotinského zámku, 28. října 51/12, 741 11 Nový Jičín, v době od 23. 11. 2020 do 7. 3. 2021.
2. Zapůjčené archiválie budou vystaveny pouze na dobu, uvedenou v příloze č. 1.
3. Doba výpůjčky se sjednává na dobu uvedenou v příloze č. 1.

II.

1. Vypůjčitel se zavazuje užívat vypůjčené archiválie řádně, pouze k účelu a v místě uvedeném v této smlouvě, způsobem odpovídajícím jejich povaze, určení a stavu a za podmínek, jak je uvedeno v odst. 2 tohoto článku.
2. a) klimatické podmínky:
teplota: $20 \pm 2^{\circ}\text{C}$
relativní vlhkost: $50 \pm 5 \%$
b) světelné podmínky:
zdroj světla: pouze umělý s možností regulace intenzity osvětlení
intenzita osvětlení: 50 lx
kvalita světla: zdroj nesmí emitovat ultrafialového záření
c) požadavky na výstavní vitríny:
prachotěsnost, ideálně parotěsnost
uzamykatelnost vitríny
nerozbitné sklo
d) způsob adjustace:
viz příloha č. 1

Materiály použité při výrobě vitríny a instalační materiály nesmí uvolňovat potenciálně škodlivé látky (především těkavé organické sloučeniny).

3. Není-li dále dohodnuto jinak, platí rovněž podmínky uvedené v Zásadách vystavování archiválií veřejných archivů České republiky, zveřejněných na internetové adrese Zemského archivu v Opavě: http://www.archives.cz/web/metodika/dalsi_informace/.
4. Pojistná hodnota archiválií, které jsou předmětem výpůjčky dle této smlouvy, činí 610 000 Kč, slovy: šest set deset tisíc korun českých, resp. je uvedena položkově v příloze č. 2 této smlouvy.

III.

1. Vypůjčitel nesmí na vypůjčených archiváliích ani na jejich adjustaci provádět žádné změny ani úpravy, vyjma takových, k nimž mu půjčitel poskytl výslovný, předchozí písemný souhlas.
2. Vypůjčitel nesmí přenechat zapůjčené archiválie k užívání třetí osobě.

IV.

1. Vypůjčitel se zavazuje nahradit ztráty a veškeré škody vzniklé z jakékoliv příčiny na vypůjčených archiváliích od okamžiku jejich převzetí do jejich vrácení, včetně těch, které by se na vrácené věci vyskytly dodatečně v prokazatelné souvislosti s výpůjčkou. Za škodu se považují také nutné náklady na restaurování, jehož potřeba vznikla následkem poškození vypůjčených archiválií.
2. Není-li písemně dohodnuto jinak, je vypůjčitel povinen vypůjčené archiválie na své náklady pojistit proti všem škodám a rizikům, včetně přírodních katastrof a klimatických vlivů, na pojistné částky – hodnotu uvedenou v této smlouvě, a to od okamžiku jejich převzetí do okamžiku vrácení půjčiteli.
3. Uzavřenou pojistnou smlouvu, z níž příjemcem pojistného plnění pro případ vzniku pojistné události bude půjčitel, předá vypůjčitel půjčiteli nejpozději 10 dnů před sjednaným započítáním doby výpůjčky.
4. Před obdržením uzavřené pojistné smlouvy nelze archiválie vydat k balení a transportu.
5. Nedodržení podmínek dle odst. 2 a 3 tohoto článku se považuje za podstatné porušení smlouvy, které zakládá právo půjčitele od smlouvy s okamžitou platností odstoupit.
6. V případě vzniku škody na zapůjčených archiváliích vypůjčitel bezodkladně písemně vyrozumí půjčitele a sepíše s ním Protokol/y o stavu archiválií při jejich vrácení půjčiteli.
7. Výši náhrady za vzniklé škody (poškození, ztrátu apod.) činí minimálně celkové náklady na restaurování poškozených archiválií, maximálně pojistná hodnota archiválií, uvedená v této smlouvě.

V.

1. Odborné zabalení archiválií, jejich transport od půjčitele do místa výpůjčky a zpět a jejich vrácení půjčiteli zajistí na své náklady vypůjčitel, pokud není ujednáno jinak.
2. Transport archiválií má vypůjčitel smluvně zajištěn se společností specializovanou na přepravu uměleckých děl a sbírkových předmětů.
3. Při transportu budou archiválie umístěny v přepravním boxu při relativní vlhkosti $50 \pm 5 \%$ a zabezpečeny proti pohybu.

VI.

1. Vypůjčitel zajistí na svůj náklad odborný a bezpečnostní dohled nad předmětem výpůjčky, jakož i technické zabezpečení předmětu výpůjčky, a to po celou dobu trvání výpůjčky.
2. Za půjčitele mají zmocnění k vydání a zpětnému převzetí archiválií

3. Za vypůjčitele má zmocnění k převzetí a zpětnému vrácení archiválií [redacted]
4. Pracovníci pověřeni půjčitelem (příloha č. 3), kteří budou přítomni vybalení, kontrole stavu a instalaci zapůjčených archiválií, budou zároveň oprávněni provádět průběžnou kontrolu stavu a výstavních podmínek po celou dobu vystavení. Před zpětným transportem pak budou přítomni deinstalaci archiválií, kontrole stavu a balení.

VII.

1. Při veškerých prezentacích zapůjčených archiválií je vypůjčitel povinen uvést, že vypůjčené archiválie jsou ze Zemského archivu v Opavě.
2. Vypůjčené archiválie nesmí být žádným způsobem reprodukovány bez souhlasu půjčitele a vypůjčitel nesmí umožnit jejich reprodukci třetím osobám.
3. Pokud vypůjčitel vydá v souvislosti s výpůjčkou nějaké tiskoviny či j. nosiče informací, zavazuje se přenechat půjčiteli bezplatně po dvou výtiscích či nosičích.

VIII.

1. Porušení podmínek výpůjčky dle této smlouvy se pokládá za hrubé porušení smlouvy a zakládá právo půjčitele na okamžité odstoupení od smlouvy.
2. Vypůjčitel je v takovém případě povinen zapůjčené archiválie vrátit na svůj náklad ještě před uplynutím sjednané výpůjční lhůty.
3. Půjčitel si dále vyhrazuje právo požádat v odůvodněném případě o vrácení archiválií před uplynutím doby výpůjčky. O takové skutečnosti vyrozumí vypůjčitele písemně nejméně deset dnů před požadovaným termínem vrácení.
4. Pro případ prodlení s vrácením zapůjčených archiválií po uplynutí sjednané doby výpůjčky dle odst. 3 čl. I se sjednává smluvní pokuta ve výši 0.05 % z pojistné hodnoty archiválií, uvedené v odst. 4 čl. II, za každý den prodlení.

IX.

1. Vztahy výslovně neupravené touto smlouvou se řídí Občanským zákoníkem v platném znění a dalšími, obecně závaznými právními předpisy České republiky. Soudem příslušným pro řešení sporů z této smlouvy je obecný soud půjčitele.
2. Tato smlouva je vyhotovena ve dvou stejnopisech, po jednom pro každou stranu. Její nedílnou součástí je Seznam zapůjčených archiválií (příloha č. 1), Položkový seznam pojistných hodnot archiválií (příloha č. 2), Seznam pracovníků pověřených půjčitelem (příloha č. 3) a Dokumentace stavu archiválií (příloha č. 4).
3. Smlouva nabývá platnosti a účinnosti podpisem obou smluvních stran.
4. Smluvní strany prohlašují, že obsah smlouvy odpovídá jejich pravé vůli a na důkaz toho připojují své podpisy.

V

V

Dne

Dne

.....
razítko půjčitele, jméno a podpis

ZEMSKÝ ARCHIV V OPAVĚ
Sněmovní 1
746 22 Opava
IČO: 709 79 057

.....
razítko vypůjčitele, jméno a podpis
jeho zástupce

Muzeum Nový Jičín
příspěvková organizace
ul. 28. října 12
741 11 Nový Jičín
IČO: 00096296

SEZNAM ZAPŮJČOVANÝCH ARCHIVÁLIÍ – PŘÍLOHA Č. 1 SMLOUVY O VÝPŮJČCE MEZI ZEMSKÝM ARCHIVEM V OPAVĚ A MUZEEM NOVOJIČÍNSKA

1. **Univerzitní teze, 1684**

Grafický list – hromadná teze, rozměry v cm: 54 x 68, mědirytina, námět: pieta

Zemský archiv Opavě, fond Univerzita Palackého Olomouc, inv. č. **1925**

Doba vystavení: 30 dní od zpřístupnění výstavy veřejnosti

Doba výpůjčky: 19. 11. 2020 – 7. 3. 2021

Způsob adjustace: Dokument je možné adjustovat na inertní materiál (např. sklo), případně podložit papírem, kartonem či lepenkou archivní kvality.

2. **Univerzitní teze, 1737**

Grafický list – hromadná teze, rozměry v cm: 74 x 53, technika: mědirytina, námět: světec /Ignác z Loyoly/

Zemský archiv Opavě, fond Univerzita Palackého Olomouc, inv. č. **1959**

Doba vystavení: 30 dní od zpřístupnění výstavy veřejnosti

Doba výpůjčky: 19. 11. 2020 – 7. 3. 2021

Způsob adjustace: Dokument je možné adjustovat na inertní materiál (např. sklo), případně podložit papírem, kartonem či lepenkou archivní kvality.

3. **Univerzitní teze, 1703**

Grafický list – hromadná teze, rozměry v cm: 76 x 49,5, technika: mědirytina, námět: Ignác z Loyoly

Zemský archiv Opavě, fond Univerzita Palackého Olomouc, inv. č. **1963**

Doba vystavení: 30 dní od zpřístupnění výstavy veřejnosti

Doba výpůjčky: 19. 11. 2020 – 7. 3. 2021

Způsob adjustace: Dokument je možné adjustovat na inertní materiál (např. sklo), případně podložit papírem, kartonem či lepenkou archivní kvality.

4. **Univerzitní teze, 1716**

Grafický list – hromadná teze, rozměry v cm: 95 x 63, technika: mědirytina, námět: Jan Nepomucký

Zemský archiv Opavě, fond Univerzita Palackého Olomouc, inv. č. **1996**

Doba vystavení: 30 dní od zpřístupnění výstavy veřejnosti

Doba výpůjčky: 19. 11. 2020 – 7. 3. 2021

Způsob adjustace: Dokument je možné adjustovat na inertní materiál (např. sklo), případně podložit papírem, kartonem či lepenkou archivní kvality.

5. **Univerzitní teze, 1710**

Grafický list – hromadná teze, rozměry v cm: 82,5 x 53, technika: mědirytina, námět: Sv. Filip z Neri

Zemský archiv Opavě, fond Univerzita Palackého Olomouc, inv. č. **1977**

Doba vystavení: 30 dní od zpřístupnění výstavy veřejnosti

Doba výpůjčky: 19. 11. 2020 – 7. 3. 2021

Způsob adjustace: Dokument je možné adjustovat na inertní materiál (např. sklo), případně podložit papírem, kartonem či lepenkou archivní kvality.

6. **Matrika náboženského bratrstva Nejsvětější Trojice, 1683-1781**

Latinsky, papírová vazba, rozměry: 26,5 x 41,7 x 2,5 cm

- Státní okresní archiv Nový Jičín, fond Farní úřad Nový Jičín, nezprac., pův. inv. č. **63**
Doba vystavení: 30 dní od zpřístupnění výstavy veřejnosti
Doba výpůjčky: 19. 11. 2020 – 7. 3. 2021
Způsob adjustace: Knihu vystavovat ve vodorovné poloze, rozevřené desky po obou stranách podložit tak, aby nedocházelo k namáhání vazby.
- 7. Účetní kniha náboženského bratrstva Nejsvětější Trojice, 1684-1761**
Německy, kožená vazba uzavřená 2 přezkami s kovovým závěrem, rozměry: 20,3 x 31,4 x 3,1 cm
Státní okresní archiv Nový Jičín, fond Farní úřad Nový Jičín, nezprac., pův. inv. č. **11**
Doba vystavení: 30 dní od zpřístupnění výstavy veřejnosti
Doba výpůjčky: 19. 11. 2020 – 7. 3. 2021
Způsob adjustace: Knihu vystavovat ve vodorovné poloze, rozevřené desky po obou stranách podložit tak, aby nedocházelo k namáhání vazby.
- 8. Kniha evidence zasedacího pořádku v lavicích farního kostela /1734-1735/**
Německy, kožená vazba, na hřbetě neúplný nápis viz. foto, rozměry: 15,5 x 19,7 x 4 cm
Státní okresní archiv Nový Jičín, fond Farní úřad Nový Jičín, nezprac., pův. inv. č. **85**
Doba vystavení: 30 dní od zpřístupnění výstavy veřejnosti
Doba výpůjčky: 19. 11. 2020 – 7. 3. 2021
Způsob adjustace: Knihu vystavovat ve vodorovné poloze, rozevřené desky po obou stranách podložit tak, aby nedocházelo k namáhání vazby.
- 9. Kniha kostelních účtů farního kostela, 1651-1775**
Německy, latinsky, kožená vazba uzavřená 2 přezkami s kovovým závěrem, rozměry: 20,5 x 31,8 x 7,5 cm
Státní okresní archiv Nový Jičín, fond Farní úřad Nový Jičín, nezprac., pův. inv. č. **2**
Doba vystavení: 30 dní od zpřístupnění výstavy veřejnosti
Doba výpůjčky: 19. 11. 2020 – 7. 3. 2021
Způsob adjustace: Knihu vystavovat ve vodorovné poloze, rozevřené desky po obou stranách podložit tak, aby nedocházelo k namáhání vazby.

**POLOŽKOVÝ SEZNAM POJISTNÝCH HODNOT ZAPŮJČOVANÝCH
ARCHIVÁLIÍ – PŘÍLOHA Č. 2 SMLOUVY O VÝPŮJČCE MEZI ZEMSKÝM
ARCHIVEM V OPAVĚ A MUZEEM NOVOJIČÍNSKA**

1. **Univerzitní teze, 1684**
Grafický list – hromadná teze, rozměry v cm: 54 x 68, mědirytina, námět: pieta
Zemský archiv Opavě, fond Univerzita Palackého Olomouc, inv. č. 1925
Pojistná hodnota: **100 000 Kč**
2. **Univerzitní teze, 1737**
Grafický list – hromadná teze, rozměry v cm: 74 x 53, technika: mědirytina, námět:
světec /Ignác z Loyoly
Zemský archiv Opavě, fond Univerzita Palackého Olomouc, inv. č. 1959
Pojistná hodnota: **100 000 Kč**
3. **Univerzitní teze, 1703**
Grafický list – hromadná teze, rozměry v cm: 76 x 49,5, technika: mědirytina, námět:
Ignác z Loyoly
Zemský archiv Opavě, fond Univerzita Palackého Olomouc, inv. č. 1963
Pojistná hodnota: **100 000 Kč**
4. **Univerzitní teze, 1716**
Grafický list – hromadná teze, rozměry v cm: 95 x 63, technika: mědirytina, námět: Jan
Nepomucký
Zemský archiv Opavě, fond Univerzita Palackého Olomouc, inv. č. 1996
Pojistná hodnota: **100 000 Kč**
5. **Univerzitní teze, 1710**
Grafický list – hromadná teze, rozměry v cm: 82,5 x 53, technika: mědirytina, námět:
Sv. Filip z Neri
Zemský archiv Opavě, fond Univerzita Palackého Olomouc, inv. č. 1977
Pojistná hodnota: **100 000 Kč**
6. **Matrika náboženského bratrstva Nejsvětější Trojice, 1683-1781**
Latinsky, papírová vazba, rozměry: 26,5 x 41,7 x 2,5 cm
Státní okresní archiv Nový Jičín, fond Farní úřad Nový Jičín, nezprac., pův. inv. č. 63
Pojistná hodnota: **50 000 Kč**
7. **Účetní kniha náboženského bratrstva Nejsvětější Trojice, 1684-1761**
Německy, kožená vazba uzavřená 2 přezkami s kovovým závěrem, rozměry: 20,3 x
31,4 x 3,1 cm
Státní okresní archiv Nový Jičín, fond Farní úřad Nový Jičín, nezprac., pův. inv. č. 11
Pojistná hodnota: **20 000 Kč**
8. **Kniha evidence zasedacího pořádku v lavicích farního kostela**
Německy, kožená vazba, na hřbetě neúplný nápis viz. foto, rozměry: 15,5 x 19,7 x 4 cm
Státní okresní archiv Nový Jičín, fond Farní úřad Nový Jičín, nezprac., pův. inv. č. 85
Pojistná hodnota: **20 000 Kč**

9. Kniha kostelních účtů farního kostela, 1651-1775

Německy, latinsky, kožená vazba uzavřená 2 přezkami s kovovým závěrem, rozměry:
20,5 x 31,8 x 7,5 cm

Státní okresní archiv Nový Jičín, fond Farní úřad Nový Jičín, nezprac., pův. inv. č. 2

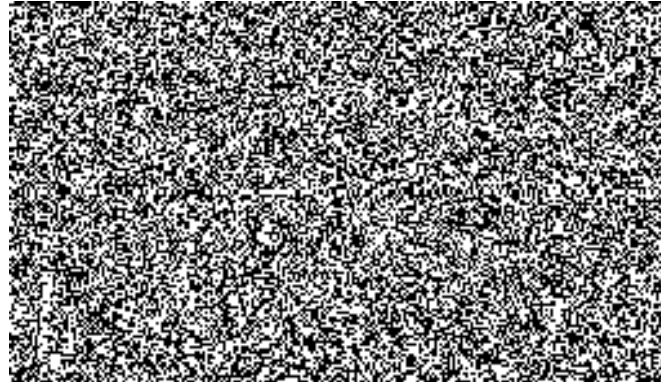
Pojistná hodnota:

20 000 Kč

Pojistná hodnota zapůjčovaných archiválií celkem

610 000 Kč

**SEZNAM PRACOVNÍKŮ POVĚŘENÝCH PŮJČITELEM – PŘÍLOHA Č. 3
SMLOUVY O VÝPŮJČCE MEZI ZEMSKÝM ARCHIVEM V OPAVĚ A MUZEEM
NOVOJIČÍNSKA**



Pověření vystavil:

V

Dne

.....
razítko, jméno a podpis

