

KUPNÍ SMLOUVA

uzavřená dle ustanovení § 2085 a násl. zákona č. 89/2012Sb., občanský zákoník, ve znění pozdějších předpisů

I. Subjekty smlouvy

Kupující: **Základní škola Děčín II, Kamenická 1145, příspěvková organizace**
Sídlo: **Kamenická 1145/50, Děčín - Děčín II-Nové Město, 40502**
Statutární zástupce: Mgr. Jaroslav Skála, ředitel školy
IČO: 72743735
DIČ:
Bankovní spojení: Komerční banka Děčín
Číslo účtu: 10536431/0100

v dalším textu smlouvy uváděna jako „**kupující**“ a

Prodávající: **DeCe COMPUTERS s.r.o.**
Sídlo: Žerotínova 378/9, Děčín 3, 40502
Statutární zástupce: 
IČO: 44567626
DIČ: CZ44567626
Bankovní spojení: KB
Číslo účtu: 

dále jen jako „**prodávající**“, společně s kupujícím dále jen smluvní strany.

II. Předmět smlouvy

1. Předmětem této smlouvy je dodání zboží dle specifikace a cenové nabídky, která je součástí této smlouvy (příloha 1).
2. Dodané zboží je nové, nerepasované, funkční a určené pro český trh.
3. Podrobná technická specifikace předmětu smlouvy je uvedena v Příloze č.1 veřejné zakázky P20V00000783, která je nedílnou součástí této smlouvy.

III. Kupní cena a lhůta plnění

1. Kupní cena byla mezi subjekty smlouvy sjednána na základě výběrového řízení jako cena maximální v celkové výši:

233515,00 Kč bez DPH
49038,15 DPH
282553,15 Kč včetně DPH

(slovy: dvě stě třicet tři tisíc pět set patnáct korun českých bez DPH).

Termín dodání:

2. V kupní ceně jsou zahrnuty veškeré náklady prodávajícího včetně nákladů na dopravu, instalaci a administraci.
3. Cenu za dodané zboží zaplatí kupující prodávajícímu převodem z účtu, na základě daňového dokladu (faktury) s lhůtou splatností 21 dnů ode dne jeho doručení, na adresu uvedenou v čl. I, této smlouvy.
4. Daňový doklad/faktura vystavená prodávajícím musí mj. obsahovat systémové číslo veřejné zakázky **P20V00000783**.

Zboží bude dodáno v pracovních dnech v době od 08.00 hod. do 14.00 hod., do sídla **Základní školy Děčín II, Kamenická 1145, příspěvková organizace**, do uvedeného termínu dodání. Prodávající je povinen kupujícího upozornit alespoň jeden pracovní den předem na termín dodání zboží. O tomto dodání vystaví kupující prodávajícímu písemné potvrzení (dodací list), které bude také součástí daňového dokladu/faktury.

IV. Záruka

1. Prodávající se zavazuje poskytnout kupujícímu záruku od výrobce na zboží v délce: 24 měsíců
2. Závady v rámci záruční doby budou řešeny u zákazníka (kupujícího)

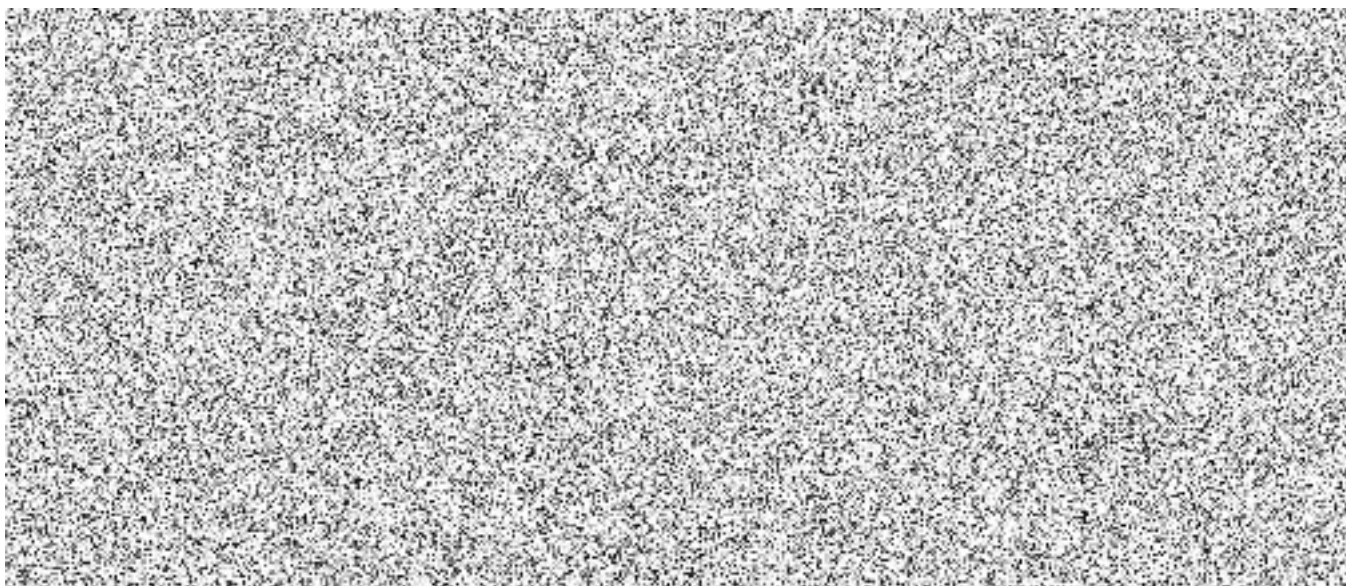
V. Ostatní a závěrečná ustanovení

1. Prodávající se zavazuje, že v případě prodlení s dodáním zboží zaplatí kupujícímu úrok z prodlení ve výši 0,05 % z ceny zboží za každý, byť i započatý den prodlení.

2. Kupující se zavazuje, že v případě prodlení se zaplacením ceny za zboží, zaplatí prodávajícímu úrok z prodlení v zákonné výši.
3. Kupující je oprávněn odstoupit od této smlouvy, pokud prodávající nedodá zboží na adresu kupujícího uvedenou v čl. I. této smlouvy ani do 14 dnů od uplynutí lhůty uvedené v čl. III. odst. 5 této smlouvy.
4. Kupující je od této smlouvy oprávněn odstoupit v případě, že kupující je v prodlení po dobu více než 10 dnů se splněním byť i jedné povinnosti dle čl. V. této smlouvy vzniklé z požadavku kupujícího.
5. Kupní smlouva byla vyhotovena ve 2 výtiscích, z nichž kupující obdrží 1 ks vyhotovení a prodávající obdrží 1 ks vyhotovení.
6. Změny této smlouvy lze provést na základě dohody a to pouze písemným dodatkem podepsaných oběma stranami. Subjekty smlouvy prohlašují, že obsah smlouvy odpovídá jejich pravé, svobodné a určité vůli a na důkaz toho tuto smlouvu podepisují.
7. Tato smlouva nabývá platnosti dnem podpisu oprávněnými zástupci obou smluvních stran, účinnosti pak smlouva nabývá až dnem zveřejnění v registru smluv dle zákona č. 340/2015 Sb., ve znění pozdějších předpisů.

V Děčíně dne 03.12.2020

V Děčíně dne 03.12.2020



Příloha č. 1

Podrobná technická specifikace dodaných IT zařízení (vloží dodavatel)

číslo zakázky P20V0000783	Specifikace požadovaného zboží	jednotková cenacena	celkem bez DPH	celkem včetně DPH
Grafický tablet (ks)	Wacom Intuos Bluetooth S, Prod. číslo: CTL-4100W	10x	1965	23776,50
Úrovně tlaku	4 096			
Bezdrátové připojení	Ano			
Rozlišení snímací vrstvy	2540 lpi			
Napájení	Přes USB			
Rozhraní	Bluetooth, USB			
Úrovně tlaku	4 096			
Pero	Pen 4K (+ náhradní hroty)			
Šířka aktivní plochy	min. 152 mm			
Výška aktivní plochy	min. 95 mm			
Hloubka zařízení	8,8 mm			
Hmotnost zařízení	410 g			
Mini USB Bluetooth v. 4.0	Ano			
Napájení	integrovaný akumulátor s výdrží min. 15 hodin			
WiFi router mobilní (ks)	TP-Link M7450, kapesní 4G LTE Router	4x	3620	17520,80
Frekvenční rozsah wi-fi	2,4 GHz, 5 GHz			
Přenosové rychlosti pro WLAN (Wifi) [Mb/s]	867 Mbps (5 GHz) + 300 Mbps (2,4 GHz)			
Standard Wi-Fi	802.11a/b/g/n/ac			
Rozhraní	1 x microUSB (napájení), 1 x microSIM slot, 1 x microSD slot			
Router	3G modem, 4G LTE modem			
WLAN (Wifi) standardy:	802.11ac, 802.11b, 802.11g, 802.11n			
Napájení:	interní 3000 mAh baterie (doba provozu 15h)			
Připojená zařízení:	připojení až 32 zařízení najednou			
Režim AP	ano			
Zabezpečení	WPA, WPA2			
Provedení antény	interní			
Tablety (ks)	Samsung Galaxy Tab A7 10.4 SM-T500, SM-T500NZAEEU	20x	4730	114466,00
Lokalizace	ČR			
OS	Android 10 a více			
Frekvence procesoru	min. 1,8 GHz			
Procesor - počet jader	8 jádrový			
RAM	min. 3 GB			
Úhlopříčka displeje	min. 10" (25,65 cm)			
Rozlišení v pixelech	min. 1920 x 1200 (Full HD)			
Display typ	TFT nebo IPS			
Dualní kamera (přední/zadní)	ANO (5 MPx / 8 MPx)			
Interní paměť	min. 32 GB			
rozhraní	USB 2			
podpora paměťových karet	microSD			
velikost podporované paměťové karty	min. 512 GB			
WiFi	802.11ac, 802.11n, 802.11g, 802.11b, 802.11a (v pasmu 2,4 a 5 GHz)			
Bluetooth	ANO, ver. 5,0			
Kapacita akumulátoru	min. 7000 mAh			
Napájecí adaptér	ANO			
Senzory	Akcelerometr, Gyro senzor, Geomagnetický senzor, Hallův senzor, Světelný senzor, GPS			
Reproduktor / mikrofon	ANO / ANO (integrovaný)			
Sluchátkový výstup	ANO (3,5 jack)			
Pouzdro na tablet (20 ks)	Ano, flipové (po uzavření kryje displej, vhodné pro uvedenou specifikaci tabletu)	20x	275	6655,00
	Flipové Pouzdro Samsung Tab A7 10.4			
Dokovací stanice	Nabíjecí úložisko pro 10 zařízení, s funkcí dobíjení	2x	18 500	37000
počet nabíjených zařízení	min. 10			
typ nabíjených zařízení	tablet, smart phone, netbook, notebook			
funkce stojan	ano (příhrádky), kompaktní			
USB kabely uložité	ano			
nabíjecí proud na port	min. 2000 mA			
IP kamera venkovní	Hikvision DS-2CD2125FWD-I(4mm)	2x	3415	6830
napájení	PoE (802.3af, class 3), 6,5W			
typ	venkovní IP kamera			
rozlišení	min. 2 MPx			
detekce pohybu	ano			
slot na SD kartu	ANO			
noční vidění	ANO (IR přívit 30 m)			
venkovní odolnost	IP 67			
podpora komprese	H.265+ / H.265 / H.264+ / H.264 / MJPEG			
objektiv	4mm, úhel záběru 86,4°			
provozní teplota	-30°C až 60°C			
funkce	analýza chování, překročení linie, detekce odstranění objektu, detekce zanechání objektu			
funkce úpravy světelných podmínek	ANO (BLC, WDR, AGC)			
alarmové funkce	detekce pohybu			
nastavení obrazu	rotace, sytost, jas, kontrast, ostrost			
zonace obrazu (ROI)	možnost konfigurace obrazu pro definovanou oblast (oddělený stream)			
stream obrazu	až tři nezávislé streamy			
záznam	podporuje lokální záznam na microSD/SDXC kartu do 128GB; NAS (NFS, SMB/CIFS), ANR			
datové toky	10/100 Ethernet; datový tok 32 Kbps~16Mbps			
postavení kamery	0°-360° horizontálně, 0-90° vertikálně, 0°-360° rotace			
Stolní počítač včetně softwaru	Acer VS2735G, DT.VSIEC.002	3x	12705	38115
Operační systém	Windows® 10 Professional			
Procesor	Intel® Core™ i5-9400, 2,9 GHz, 6tjádrový			
Operační paměť	8GB DDR4 2400MHz + N (1ze rozšířit)			
Uložení	256GB SSD M.2 + N (volný slot HDD)			
Grafická karta	Intel® UHD Graphics 630			
Optická mechanika	DVD+RW			
Připojení LAN	10/100/1000 Mbps			
Přední konektory	4x USB 3.0 1x Audio Input 1x Audio Output			
Zadní konektory	4x USB 2.0 1x HDMI 1x VGA 1x RJ-45 2x PS/2 1x Audio Input 1x Audio Output			
V balení	USB myš, USB klávesnice			
Monitor	Acer B247W, UM.FB7EE.004	4x	4335	17340
Velikost obrazovky	24"			
Poměr stran	16:10			
Reakční doba	4 ms GTG			
Jas	300 cd/m²			
Podsvícení	LED			
Stojan	Stojan			
Náklon	(-5°~25°)			
Otočný	(-45°~45°)			
Výškové stavitelný	120 mm			
Reproduktory	2x 2 W			
Porty a konektory	VGA, HDMI, DisplayPort			
	Kompatibilní s VESA			
celkem	celkem		233515	282553,15