



## Příloha č. 1 - Specifikace předmětu plnění

**Obecné požadavky** - není-li dále uvedeno jinak a je-li pro daný přístroj relevantní, platí následující obecné požadavky:

- napájení jednofázovou soustavou 230 V/50 Hz, zástrčka typu E, příp. třífázová 400 V/50 Hz
- kompatibilita s prostředím OS MS Windows, respektive přenositelnost dat do MS Office
- je-li součástí dodávky software, je požadována jeho nejnovější verze
- dodávka bude zahrnovat veškeré součásti nutné k plnému provozu zařízení - tedy např. i kabely, žárovky, lampy, apod. (netýká se spotřebního materiálu, kromě materiálu nutného k instalaci, nastavení seřízení přístroje a zaškolení obsluhy);
- součástí dodávky bude instalace na místě, seřízení a nastavení přístroje, napojení na média, provedení zkoušky plné funkčnosti a zaškolení obsluhy;
- součástí dodávky bude rovněž kompletní dokumentace umožňující provozovat daný přístroj na území ČR v souladu s předpisy ČR a EU (dle relevance, např. CE, revize apod.);
- uvedené parametry jsou minimální z hlediska kvalitativních požadavků zadavatele.

### **Část 3 veřejné zakázky: Stereoptický adaptér pro endoskop Olympus IV94**

**Popis:**

Stereoptický adaptér pro endoskop IPLEX Olympus IV94 umožňující stereoskopické měření.

**Specifikace:**

- Zorné pole: 50°/50°,
- Směr pohledu: 000°,
- Laterální hloubka ostrosti: 5mm až nekonečno.

**OLYMPUS**<sup>®</sup>

Your Vision, Our Future

Průmyslový videoskop

**IPLEX G Lite**

***IPLEX***

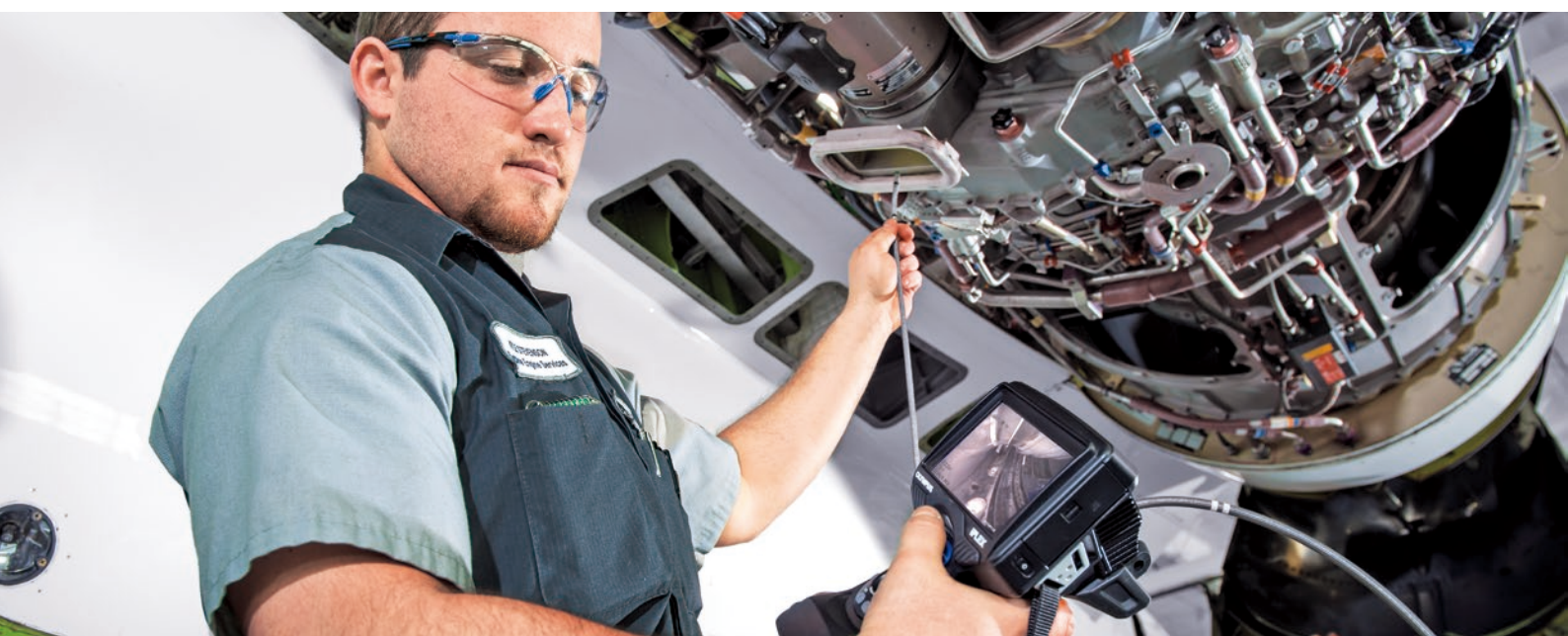
Přenosný, výkonný videoskop



# Dostatečně malý a odolný k použití téměř kdekoli

Průmyslový videoskop IPLEX G Lite vměšťnává vysoké obrazové schopnosti do malého, robustního těla.

Lehký videoskop IPLEX G Lite je schopný se pustit téměř kamkoli, umožňuje vám vydat se do náročných prostředí s nástrojem nepřímé vizuální kontroly, který umožňuje splnit úkol s kvalitou obrazu a snadností použití.



Získejte více, udělejte více

### Jděte kamkoli

- Lehký a jednoduchý k nošení
- Robustní a odolný

### Ideální pro váš obraz

- Dvakrát vyšší osvit než jeho předchůdce (IPLEX UltraLite)
- Vysoká frekvence snímků pro plynulá videa

### Rychlý a jednoduchý

- Responsivní joystick a přesné pohyby
- Obraz, který ukazuje jemné detaily
- Výměnné UV a IR LED moduly



# Jděte kamkoli

## Pohodlně padne do vaší ruky

Ergonomicky navržený videoskop IPLEX G Lite, vážící pouze 1,15 kg (2,5 libry), lze pohodlně používat téměř na jakémkoli pracovišti.



## Připraven na cestování

Videoskop a jeho příslušenství elegantně padne do lehkého kufru, dostatečně malého k uložení pod sedadlo letadla.



## Odolný

Navržen podle standardů IP65 s ochranou proti prachu a vodě a vyroben tak, aby prošel zkouškami amerického Ministerstva obrany (MIL-STD). Videoskop IPLEX G Lite může být používán v drsných podmínkách včetně deště, vysoké vlhkosti, solné mlhy, prachu, mrznoucího deště, v elektromagnetickém prostředí, a dokonce ve výbušných atmosférách.



Více informací naleznete na našich internetových stránkách.

# Ideální pro váš obraz

## Lepší snímky díky inovaci

### Dynamická optimalizace obrazu

Obrazový procesor PulsarPic nepřetržitě optimalizuje vaše snímky a snižuje halaci, vyvažuje expozici a optimalizuje kvalitu citlivosti.

### Jasně osvětlení

Světelný zdroj videoskopu IPLEX G Lite je dvakrát jasnější než jeho předchůdce (IPLEX UltraLite), pomáhá vám lokalizovat problémy a závady v temných oblastech a osvětlit velké prostory.

### Video s frekvencí 60 snímků za sekundu (fps)

Zachyťte plynulá videa vysokou frekvencí snímků videoskopu. Když zaznamenáváte pohybující se objekt, můžete získat čistá videa bez zadržávání.

### Vyladění kontrastu

Zpracování obrazu WIDER zvyšuje kontrast tmavých oblastí na vašem snímku tak, aby byly sladěny s jasnými oblastmi, díky čemuž můžete sledovat jemné detaily na celém obrazu.

### Věrné barvy a snížený šum

Algoritmus redukce šumu minimalizuje šum na tmavých videích a pomáhá zajistit pečlivou reprodukci barvy.

Předchůdce (IPLEX UltraLite)

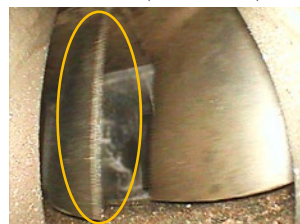


IPLEX G Lite



Jasně osvětlení, i v prostorných a hlubokých oblastech

Předchůdce (IPLEX UltraLite)



IPLEX G Lite



Plynulá videa s frekvencí 60 snímků/s

## Výkonné měřicí nástroje

Videoskopy IPLEX G Lite jsou vybaveny nástrojem komparačního měření, který vám umožňuje zaměřit objekt pomocí referenční závady. Pro pokročilejší funkčnost přidejte volitelné stereoskopické měření k změření objektů, za použití přesných trojrozměrných souřadnic.



## Flexibilní UV a IR osvětlovací možnosti

Výměnné ultrafialové (UV) a infračervené (IR) osvětlovací zdroje rozšiřují schopnosti videoskopu. UV se používá k detekování jemných škrábanců, které lze stěží vidět pouhým okem, zatímco IR osvětlení je dobré při záznamu snímků ve tmě.



Více informací naleznete na našich internetových stránkách.



# Rychlý a jednoduchý

## Responsivní joystick, přesné pohyby

Ergonomický design videoskopu IPLEX G Lite je doplněn TrueFeel natáčením, díky čemuž je joystick neuvěřitelně responsivní. Jemný dotek vyvolává okamžitou odpověď a přesný pohyb konce sondy, takže se sondou snadněji manévrovat.



## Snadno získaný záznam obrazu

### Plynulá videa

Díky rychlosti záznamu s frekvencí 60 snímků za sekundu jsou videa plynulá, i když se objekt pohybuje.

### Zachyťte statické snímky při nahrávání videa

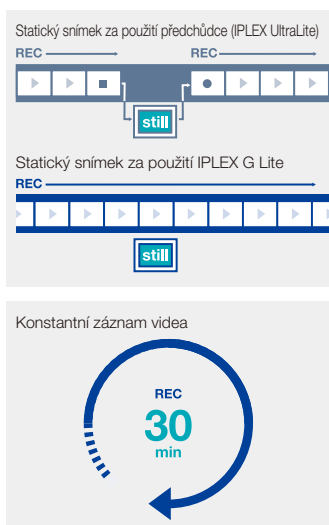
Stisknutím tlačítka můžete při nahrávání videa zachytit statický snímek.

### Konstantní záznam videa

Zapomenete někdy spustit záznam na začátku vaší inspekce? Žádný problém – videoskop zaznamenává automaticky posledních 30 minut vaší inspekce, i mezi spuštěními a výměnami baterie.

### Vkládejte do svých videí záložky

Když nahráváte video, můžete snadno vložit záložku, abyste dané místo mohli znovu rychle najít.



## Jasně vidění v zaolejovaných prostředích

Při provádění inspekce v zaolejovaném prostředí, jako např. v převodové skříni větrné turbíny, se může olej dostat na čočku sondy a bránit relevantní kontrole. Optický adaptér s funkcí čištění oleje používá vztlínání k odstranění oleje z čoček, takže dosáhnete čistějších snímků bez nutnosti přerušení, vytažení sondy, čištění čoček a opětovného pokračování v inspekci.



## Pohodlné ovládání

Všechny funkce videoskopu lze ovládat prostřednictvím responsivní dotykové obrazovky nebo pomocí pohodlně umístěných tlačítek rychlého přístupu.



## Sdílení obrazovky

Bezdrátově přenášejte živý náhled a video inspekce do smartphonů a tabletů.

Poznámka: Je podporován pouze iOS. Při použití nové aplikace Olympus Image Share App, která je k dispozici v App Store.



Více informací naleznete na našich internetových stránkách.

# Příslušenství

## 1 Kufř

Kuř je lehký a dostatečně malý k uložení pod sedadlo letadla a účinně chrání videoskop proti nepříznivým cestám.



## 2 Paměťová karta



## 3 Napájecí adaptér

Přístroj lze napájet buď baterií, nebo napájecím adaptérem.



## 4 Lithium-iontová baterie

**BLH-1(MAJ-2340)**

S baterií lze používat videoskop až 90 minut při nepřetržitém provozu.



## 5 Sady tuhých nástavců

**MAJ-1253** (pro 6,0mm zaváděcí trubici)  
**MAJ-1737** (pro 4,0mm zaváděcí trubici)

Sady jsou k dispozici pro 6mm a 4mm sondy. Každá sada má tři tuhé nástavce, měřící 250 mm, 340 mm, a 450 mm na délku.

Poznámka: Do kuřru lze umístit pouze 250mm a 340mm nástavce.



## 6 Výměnné světelné zdroje

**MAJ-2336** (Bílé světlo)  
**MAJ-2337** (UV světlo)  
**MAJ-2338** (IR světlo)

Ultrafialové (UV) a infračervené (IR) osvětlovací zdroje jsou k dispozici pro rozšíření schopností videoskopu.



## 7 Optické adaptéry

Množství optických adaptérů pro sondu vám umožňuje měnit úhel, směr a hloubku pohledu.



## Rozměry videoskopu IPLEX G Lite



## Rozměry kuřru





# Specifikace zařízení IPLEX G Lite

## ZÁKLADNÍ FUNKCE

Model		IV9420GL	IV9435GL	IV9620GL	IV9635GL	IV96100GL
Sonda	Průměr sondy	Ø 4,0 mm		Ø 6,0 mm		
	Délka sondy	2,0 m	3,5 m	2,0 m	3,5 m	10,0 m
	Povrch sondy	Vysoce odolný oplet z wolframu				
	Ohebnost sondy	Jednotná tuhost		Sonda Tapered Flex s ohebností, která se směrem k distálnímu konci sondy postupně zvyšuje		
	Teplotní čidlo	Dvoustupňový ukazatel pro upozornění na vysokou teplotu				
Natáčecí část	Úhel natočení nahoru/dolů/doprava/doleva	130°		150°		110°
	Natáčení konce sondy	Elektronické natáčení konce sondy TrueFeel				
Přibližná hmotnost systému (s baterií)		1,15 kg	1,21 kg	1,23 kg	1,34 kg	1,83 kg
Rozměry (Š x H x V)		128 mm x 203 mm x 110 mm (5" x 8" x 4,3")				
Rozměry kufru		455 mm x 330 mm x 185 mm (18" x 13" x 7,2") Příruční velikost u většiny aerolinek				
Osvětlení		LED osvětlení				
Displej		4,3" WVGA LCD s kapacitním dotykovým panelem				
Zdroj energie	Síťové napájení	100 V až 240 V, 50/60 Hz (s dodaným síťovým adaptérem)				
	Baterie	7,4 V jmenov., cca (s dodanou baterií); Doba provozu baterie: cca 90 minut (životnost baterie prodloužte používáním režimu ECO)				
Standardní video výstup	HDMI	Typ C HDMI 1.4				
Připojení náhlavní sady (vstup mikrofonu / audio výstup)		o 3,5 mm miní konektor CTIA				
Živě streamování obrazu		Připojte doporučený USB bezdrátový LAN adaptér k USB konektoru typu A				

## SOFTWAREVÉ ZPRACOVÁNÍ

Zpracování obrazu	5X digitální zoom, 16stupňové ovládání jasu
Vyrovnaní citlivosti	4stupňové nastavitelné ovládání citlivosti (Manual, Auto, Wider 1, Wider 2)
Dynamická redukce šumu	K dispozici
Možnosti textu na displeji	30znakové zobrazení názvu
Možnosti poznámky na displeji	30znakové zobrazení názvu, značka, volné kreslení
Funkce zobrazení obrazu	Živý obraz lze překlápat zprava doleva nebo zleva doprava, inverzně nahoru a dolů, a otočit o 180 stupňů

## FUNKCE SPRÁVY ZÁZNAMU

Záznamové médium	Standardní záznam	SDHC (s dodanou kartou SDHC)
	Konstantní záznam videa	micro SDHC (pro používání funkce konstantního videa je vyžadována micro SD karta)
Interní paměť		K dispozici (pouze záznam statického snímku)
Překrytí		Volitelné 30znakové názvy s datem, časem, optickým hrotem, logem, názvem a systémovými nastaveními; logo Olympus, název a systémová nastavení
Zobrazení náhledu obrazu		Zaznamenané snímky lze zobrazit v náhledu
Záznam statického snímku	Rozlišení	H768 x V576 (pixely)
	Formát záznamu	Komprimovaný formát JPEG
Záznam videa	Rozlišení	H768 x V576 (pixely)
	Formát záznamu	MPEG 4 AVC/H.264 odpovídá výchozímu profilu: kompatibilní s Windows Media Player 12
	Frekvence snímků	60 snímků/s / 30 snímků/s

## FUNKCE MĚŘENÍ

Komparační měření	Použití referenční délky k měření délky objektu
-------------------	---

## FUNKCE STEREO MĚŘENÍ — UPGRADE PRO VOLITELNOU FUNKCI

Vzdálenost	Vzdálenost mezi dvěma body
Od bodu k linii	Kolmá vzdálenost mezi bodem a uživatelem definovanou linií
Hloubka	Ortogonální hloubka / výšková vzdálenost mezi bodem a uživatelem definovanou rovinou
Oblast/úsečky	Obvod pomocí více bodů a měření plochy

## PROVOZNÍ PROSTŘEDÍ

Provozní teplota	Sonda	Na vzduchu: -25 °C až 100 °C (-13 °F až 212 °F); ve vodě: 10 °C až 30 °C (50 °F až 86 °F)
	Další části	Na vzduchu: -10 °C až 40 °C (14 °F až 104 °F) (s baterií)
Relativní vlhkost	Všechny součásti	Na vzduchu: 0 °C až 40 °C (32 °F až 104 °F) (s napájecím adaptérem/při nabíjení baterie)
Relativní vlhkost	Všechny součásti	15 až 90 %
Odolnost proti prachu a proti vodě	Všechny součásti	Schopné provozu při vystavení působení strojního oleje, lehkého oleje nebo 5% solného roztoku
	Sonda	Schopné provozu pod vodou s připevněným optickým adaptérem; Nelze provozovat pod vodou se stereoskopickými měřicími adaptéry Řada IV94 – až do ekvivalentu 3,5 m (11,5 stop) hloubky Řada IV96 – až do ekvivalentu 10 m (32,9 stop) hloubky
	Další části	IP65 (Kryt baterie a další musí být zavřené); Nelze provozovat pod vodou

## SHODA S NORMOU MIL-STD

Vliv na životní prostředí potvrzen pomocí zkoušek MIL-STD-810G a MIL-STD-461G. Není poskytována žádná záruka, která by garantovala, že se zařízení nemůže za žádných podmínek poškodit. Podrobnosti si vyžádejte u zástupce společnosti Olympus.

Typ	Vibrace	Náraz	Voděodolnost	Vlhkost	Solná mlha	Písek a prach	Kroupy/mrznuoucí déšť	Výbušná atmosféra	Elektromagnetické rušení (EMI)
Metoda	MIL-STD-810G, METHOD 514.7, Postup I (Všeobecná vibrační zkouška)	MIL-STD-810G, METHOD 516.7, Postup IV (Zkouška volným pádem)	MIL-STD-810G, METHOD 506.6, Postup I (Zkouška deštěm a deštěm hnaným větrem)	MIL-STD-810G, METHOD 507.6, Postup II	MIL-STD-810G, METHOD 509.6	MIL-STD-810G, METHOD 510.6, Postup I (Zkouška prachem hnaným větrem)	MIL-STD-810G, METHOD 521.4	MIL-STD-810G, METHOD 511.6, Postup I (Zkouška provozu ve výbušné atmosféře)	MIL-STD-461G, RS103 Všechny lodě Na palubě

## SPECIFIKACE OPTICKÉHO ADAPTÉRU

6,0mm optické adaptéry											
Optický systém	Zorné pole	AT40D-IV96G	AT80D/NF-IV96G	AT80D/FF-IV96G	AT120D/NF-IV96G	AT120D/FF-IV96G	AT80S-IV96G	AT120S/NF-IV96G	AT120S/FF-IV96G	AT220D-IV76	AT100D/100S-IV76
	Směr pohledu	40°	80°	80°	120°	120°	80°	120°	120°	Přímý	Přímý/Stranový
	Hloubka ostrosti*1	200 až ∞ mm	9 až ∞ mm	35 až ∞ mm	2 až 200 mm	19 až ∞ mm	15 až ∞ mm	1 až 25 mm	3 až ∞ mm	1,6 až ∞ mm	2,0 až ∞ mm
Distální konec	Vnější průměr*2	Ø 6,0 mm									
	Distální konec*3	18,4 mm	18,9 mm	18,8 mm	18,9 mm	18,8 mm	24,2 mm			21,1 mm	29,5 mm
	Samovolné čištění od oleje	K dispozici									

4,0 mm optické adaptéry						
Optický systém	Zorné pole	AT80D/FF-IV94G	AT120D/NF-IV94G	AT120D/FF-IV94G	AT100S/NF-IV94G	AT100S/FF-IV94G
	Směr pohledu	80°	120°	120°	100°	100°
	Hloubka ostrosti*1	35 až ∞ mm	2 až 200 mm	17 až ∞ mm	2 až 15 mm	8 až ∞ mm
Distální konec	Vnější průměr*2	Ø 4,0 mm				21,7 mm
	Samovolné čištění od oleje	K dispozici				

Stereo optické adaptéry (4,0mm a 6,0mm)					
Optický systém	Zorné pole	AT50D/50D-IV94	AT50S/50S-IV94	AT60D/60D-IV96	AT60S/60S-IV96
	Směr pohledu	50°/50°		60°/60°	60°/60°
	Hloubka ostrosti*1	5 až ∞ mm	4 až ∞ mm	5 až ∞ mm	4 až ∞ mm
Distální konec	Vnější průměr*2	Ø 4,0 mm			
	Distální konec*3	24,3 mm	28,4 mm	24,9 mm	31,3 mm

\*1. Naznačuje vzdálenost prohlížení s optimálním ohniskem. \*2. Adaptér lze vložit do o 4,0mm, o 6,0mm a o 8,4mm otvoru, když je namontován na videoskopu.

\*3. Označuje délku tuhé části distálního konce videoskopu po namontování.

- OLYMPUS CORPORATION má certifikaci ISO14001.
- OLYMPUS CORPORATION má certifikaci ISO9001.
- Tento výrobek je navržen pro průmyslové prostředí s důrazem na elektromagnetickou kompatibilitu.
- Používání v obytné oblasti může mít negativní dopad na ostatní vybavení v okolí.
- Veškeré názvy společnosti a produktů jsou registrované ochranné známky a/nebo ochranné známky příslušných vlastníků.
- Obrazy na počítačových monitorech jsou simulace.
- Specifikace a provedení se mohou změnit bez předchozího upozornění nebo jakékoli povinnosti ze strany výrobce.

[www.olympus-ims.com](http://www.olympus-ims.com)

**OLYMPUS**

OLYMPUS CORPORATION