



## Dodatek č. 6

### ke SMLOUVĚ O DÍLO NA ZHOTOVENÍ STAVBY

## Název zakázky: „Modernizace a elektrizace trati Šakvice – Hustopeče u Brna“

Smluvní strany:

#### **Správa železnic, státní organizace**

se sídlem: Dlážděná 1003/7, 110 00 Praha 1 - Nové Město

IČO: 70994234 DIČ: CZ70994234

zapsaná v obchodním rejstříku vedeném Městským soudem v Praze,

spisová značka A 48384

zastoupena: Ing. Mojmírem Nejezchlebem, náměstkem GŘ pro modernizaci dráhy

na základě Pověření č. 2372 ze dne 26.2.2018

Korespondenční adresa:

Správa železnic, státní organizace

Stavební správa východ, Nerudova 1, 779 00 Olomouc

(dále jen „**Objednatel**“)

číslo smlouvy: **E617-S-1148/2019**

ISPROFOND: 5623530005

a

účastníci Společnosti „**ŠAKAL**“

založené Společenskou smlouvou ze dne 25. 10. 2018

Společník – správce: **S u b t e r r a a.s.**

se sídlem Koželužská 2246/5, Libeň, 180 00 Praha 8, Česká republika

IČO: 453 09 612 DIČ: CZ45309612

zapsaná do Obchodního rejstříku vedeného Městským soudem v Praze, spisová značka B 1383

zastoupena Ing. Ondřejem Fuchsem, předsedou představenstva

a Ing. Jiřím Tesařem, členem představenstva

a

společník: **OHL ŽS, a.s.**

se sídlem Burešova 938/17, Veverčí, 602 00 Brno, Česká republika

IČO: 463 42 796 DIČ: CZ46342796



zapsaná do Obchodního rejstříku vedeného Krajským soudem v Brně, spisová značka B 695

zastoupená : Ing. Romanem Kocúrkem, 1. místopředsdou představenstva

a Jiřím Procházkem, MBA, členem představenstva

a

společník: **FIRESTA–Fišer, rekonstrukce, stavby a.s.**,

se sídlem : Mlýnská 388/68, 602 00 Brno

IČO: 253 17 628 DIČ: CZ25317628

zapsaná do Obchodního rejstříku vedeného Krajským soudem v Brně, spisová značka B 2144

zastoupenou Ing. Pavlem Borkem, členem představenstva

a

společník: **Elektrizace železnic Praha a.s.**

se sídlem: Praha 4 - Nusle, nám. Hrdinů 1693/4a, PSČ 140 00

IČO: 471 15 921, DIČ: CZ47115921

společnost zapsaná v obchodním rejstříku vedeném Městským soudem v Praze, spisová značka B 1809

zastoupenou Ing. Luděkem Valtrem, předsdou představenstva

a Ing. Martinem Janovským, místopředsdou představenstva

v souladu se Společenskou smlouvou ze dne 25. 10. 2018, kdy správcem společnosti „ŠAKAL“ je

S u b t e r r a a.s., se sídlem na adrese: Koželužská 2246/5, 180 00 Praha 8, IČO: 45309612, zapsaná v obchodním rejstříku vedeném Městským soudem v Praze, spisová značka B 1383, která je na základě

Plné moci ze dne 25.10.2018 oprávněna jednat za všechny společnosti,

(dále jen „Zhotovitel“)

číslo smlouvy: Elektrizace železnic Praha a.s. : 21/19-OZ/SOD

dnešního dne uzavřely tento dodatek č. 6 ke Smlouvě o dílo uzavřené dne 18. 8. 2019 na zhotovení stavby s názvem „Modernizace a elektrizace trati Šakvice – Hustopeče u Brna“.

## I. PŘEDMĚT DODATKU

- 1.1. Smluvní strany se dohodly na prodloužení lhůty pro uvedení Díla do provozu pro konkrétní PS a SO.
- 1.2. Důvodem jejich prodloužení je nutnost změny stavebních postupů (z důvodu změny ROV pro rok 2019 a 2020 ze strany Objednatele), které jsou odlišné od stavebních postupů dle zadávacích podmínek. Touto úpravou dochází i k rozšíření předmětu Díla, kdy je nutné pro dokončení definitivního zabezpečovacího zařízení a navazujících objektů (viz seznam PS níže) zřídit provizorní mezistavy (provizorní zabezpečovací zařízení).

Jedná se o tyto objekty:

PS 01-28-01 D žst. Šakvice, úprava AVV (termín dokončení 1.3.2021)



- PS 02-28-01 A T.ú. Šakvice - Hustopeče , TZZ (termín dokončení 1.3.2021)  
PS 02-28-01 B T.ú. Šakvice - Hustopeče , AVV (termín dokončení 1.3.2021)  
PS 03-28-01 A žst.Hustopeče u Brna, definitivní SZZ (termín dokončení 1.3.2021)  
PS 03-28-01 D žst.Hustopeče u Brna, AVV (termín dokončení 1.3.2021)  
PS 01-28-01 A žst. Šakvice, definitivní SZZ (termín dokončení 11.3.2021)  
PS 50-28-01 A CDP Přerov, úprava DOZ (termín dokončení 11.3.2021)

V souvislosti se shora uvedeným se smluvní strany dále dohodly o prodloužení Doby pro uvedení do provozu u objektu SO 50-00-02 Zabezpečení veřejných zájmů, komunikace a to do 1.5.2021, z důvodu, že se jedná o opravy veřejných komunikací, které mají být realizovány po provedení celé stavby.

- 1.3. Výše uvedené termíny nebudou mít vliv na celkové dokončení stavby tedy na Doba dokončení celého Díla.
- 1.4. Předmětná změna Smlouvy o dílo spočívá ve změně v čl. 8.2, 1.1.3.10 Doba pro uvedení do provozu Přílohy k nabídce, jak je níže uvedeno.
- 1.5. S ohledem na shora uvedené skutečnosti se smluvní strany dohodly na následujících změnách:

- Čl. 8.2, 1.1.3.10 Doba pro uvedení do provozu zní nově takto:

**„8.2, 1.1.3.10 Doba pro uvedení do provozu**

*Zhotovitel je povinen dokončit Dílo v rozsahu nezbytném pro účely uvedení Díla nebo Sekce do provozu za podmínek stavebního zákona a zákona o drahách nejpozději do **17 měsíců** od Data zahájení prací, vyjma následné úpravy směrového a výškového uspořádání koleje, které bude provedeno do **5 měsíců** od Doby pro uvedení do provozu, a dále vyjma níže uvedených PS a SO, které budou provedeny dle níže uvedených termínů:*

*PS 01-28-01 D žst. Šakvice, úprava AVV - termín dokončení do 1.3.2021,*

*PS 02-28-01 A T.ú. Šakvice - Hustopeče , TZZ - termín dokončení do 1.3.2021,*

*PS 02-28-01 B T.ú. Šakvice - Hustopeče , AVV - termín dokončení do 1.3.2021,*

*PS 03-28-01 A žst.Hustopeče u Brna, definitivní SZZ - termín dokončení do 1.3.2021,*

*PS 03-28-01 D žst.Hustopeče u Brna, AVV - termín dokončení do 1.3.2021,*

*PS 01-28-01 A žst. Šakvice, definitivní SZZ - termín dokončení do 11.3.2021,*

*PS 50-28-01 A CDP Přerov, úprava DOZ - termín dokončení do 11.3.2021,*

*SO 50-00-02 Zabezpečení veřejných zájmů, komunikace - termín dokončení do 1.5.2021“.*

- 1.6. Zhotovitel současně prohlašuje, že mu předmětnou změnou harmonogramu postupu prací, nevzniká nárok na zaplacení jakýchkoli Nákladů a/nebo jiných plateb či náhrad a že nebude na Objednateli zaplacení žádných takových Nákladů a/nebo jiných plateb či náhrad uplatňovat.

## II. ZÁVĚREČNÁ USTANOVENÍ

- 2.1. Nedílnou součástí tohoto Dodatku je Harmonogram postupu prací, který nahrazuje harmonogram postupu prací obsažený v příloze č. 4. Smlouvy o dílo ve znění předchozích dodatků.
- 2.2. Tento Dodatek nabývá platnosti dnem jeho podpisu poslední ze smluvních stran a účinnosti dnem jeho uveřejnění v registru smluv. Elektronický obraz tohoto Dodatku a metadata vyžadovaná ZRS zašlou správci registru smluv obě smluvní strany.



2.3. Ostatní ustanovení Smlouvy ve znění předchozích dodatků nedotčená tímto Dodatkem se nemění a zůstávají v platnosti beze změn.

2.4. Tento Dodatek je vyhotoven v 11 vyhotoveních, z nich 3 vyhotovení obdrží Objednatel a 8 vyhotovení Zhotovitel.

**Smluvní strany prohlašují, že si tento Dodatek přečetly, že s jeho obsahem souhlasí a na důkaz toho k němu připojují svoje podpisy.**

Příloha:

- Příloha č. 1 - Harmonogram postupu prací

V Praze dne 30.11.2020

V Praze dne

Za Subterra a.s.:

.....  
Ing. Mojmír Nejezchleb  
náměstek GŘ pro modernizaci dráhy  
Správa železnic, státní organizace

.....  
Ing. Ondřej Fuchs  
předseda představenstva

.....  
Ing. Jiří Tesař  
člen představenstva

V Brně, dne  
Za OHL ŽS, a.s.:

.....  
Ing. Roman Kocúrek  
místopředseda představenstva

.....  
Jiří Procházka, MBA  
člen představenstva

V Brně, dne 12.11.2020



*Za FIRESTA–Fišer, rekonstrukce, stavby a.s.:*

.....  
Ing. Pavel Borek  
člen představenstva

V Praze, dne  
*Za Elektrizace železnic Praha a.s.:*

.....  
Ing. Luděk Valtr  
předseda představenstva

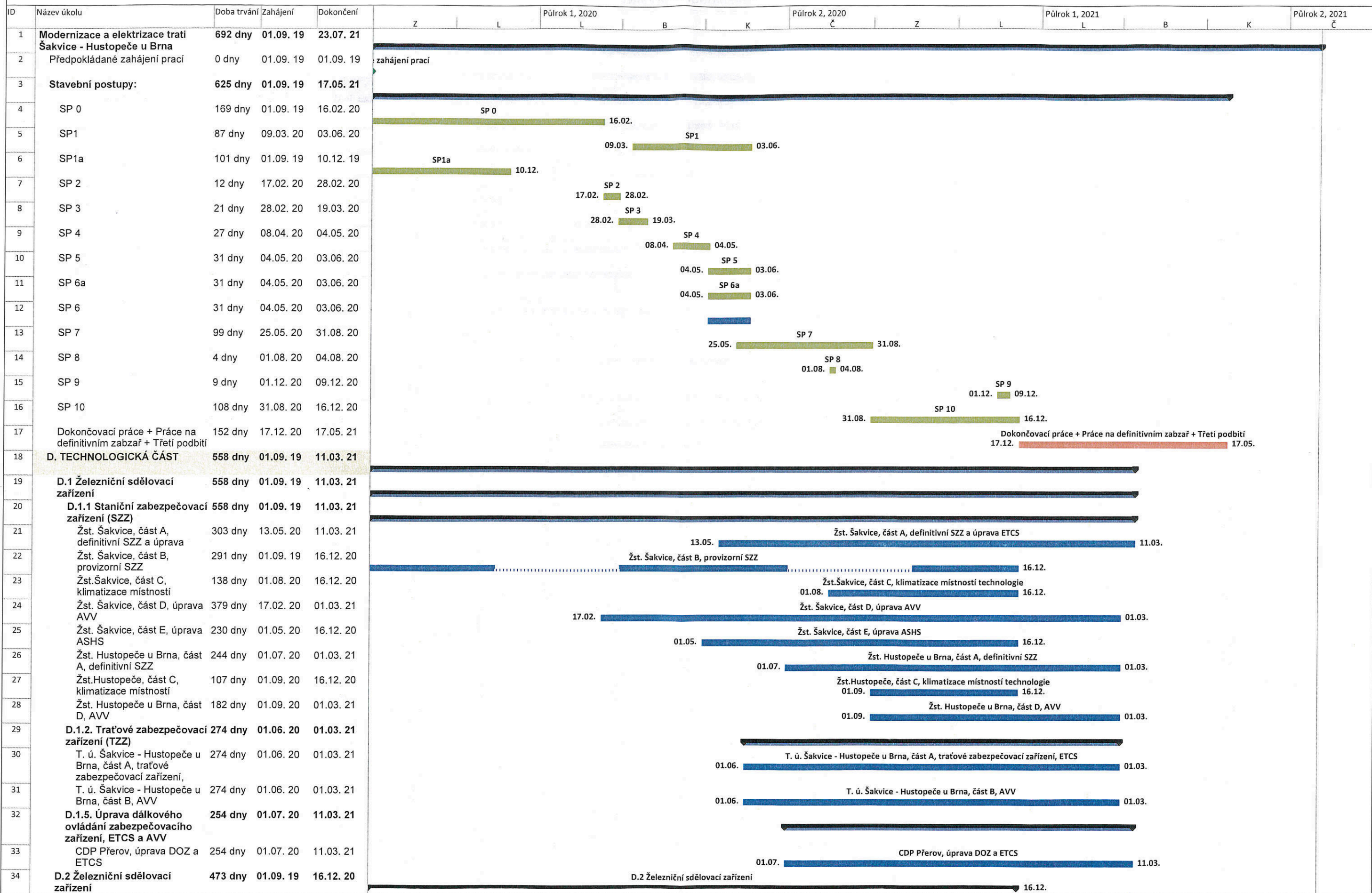
.....  
Ing. Martin Janovský  
místopředseda představenstva



## Příloha č. 1

### Harmonogram postupu prací

HARMONOGRAM PRACÍ



HARMONOGRAM PRACÍ

ID	Název úkolu	Doba trvání	Zahájení	Dokončení	HARMONOGRAM PRACÍ																		
					Z	L	Půlrok 1, 2020	B	K	Půlrok 2, 2020	Z	L	Půlrok 1, 2021	B	K	Půlrok 2, 2021							
35	<b>D.2.1 Místní kabelizace</b>	291 dny	01.03. 20	16.12. 20																			
36	Žst. Šakvice, MK	291 dny	01.03. 20	16.12. 20																			
37	Žst.Šakvice, VB stavební úpravy	291 dny	01.03. 20	16.12. 20																			
38	Žst. Hustopeče u Brna, MK	260 dny	01.04. 20	16.12. 20																			
39	<b>D.2.2 Rozhlasové zařízení</b>	230 dny	01.05. 20	16.12. 20																			
40	Žst. Šakvice, doplnění rozhlasového zařízení	230 dny	01.05. 20	16.12. 20																			
41	Žst. Hustopeče u Brna, rozhlasové zařízení	138 dny	01.08. 20	16.12. 20																			
42	<b>D.2.3 Integrovaná telekomunikační zařízení</b>	199 dny	01.06. 20	16.12. 20																			
43	Žst. Šakvice, telefonní zapojovač, doplnění	199 dny	01.06. 20	16.12. 20																			
44	<b>D.2.4 Elektrická požární a zabezpečovací signalizace (EPS, EZS)</b>	199 dny	01.06. 20	16.12. 20																			
45	Žst. Šakvice, doplnění EZS	199 dny	01.06. 20	16.12. 20																			
46	Žst. Hustopeče u Brna, EZS a LDP	138 dny	01.08. 20	16.12. 20																			
47	<b>D.2.5 Dálkový kabel (DK), dálkový optický kabel (DOK), závěsný optický kabel (ZOK)</b>	291 dny	01.03. 20	16.12. 20																			
48	T. ú. Šakvice - Hustopeče u Brna, TK	291 dny	01.03. 20	16.12. 20																			
49	T. ú. Šakvice - Hustopeče u Brna, DOK	291 dny	01.03. 20	16.12. 20																			
50	<b>D.2.7 Informační systém pro cestující</b>	230 dny	01.05. 20	16.12. 20																			
51	Žst. Šakvice, doplnění informační zařízení	230 dny	01.05. 20	16.12. 20																			
52	Žst. Hustopeče u Brna, informační zařízení	138 dny	01.08. 20	16.12. 20																			
53	<b>D.2.8 Traťové radiové spojení</b>	169 dny	01.07. 20	16.12. 20																			
54	T. ú. Šakvice - Hustopeče u Brna, GSM-R	169 dny	01.07. 20	16.12. 20																			
55	<b>D.2.9 Jiná sdělovací zařízení</b>	473 dny	01.09. 19	16.12. 20																			
56	Žst. Šakvice, sdělovací zařízení, doplnění	199 dny	01.06. 20	16.12. 20																			
57	Žst. Šakvice, sdělovací zařízení, doplnění - klimatizace	199 dny	01.06. 20	16.12. 20																			
58	Žst. Šakvice, doplnění kamerového systému	230 dny	01.05. 20	16.12. 20																			
59	T. ú. Šakvice - Hustopeče u Brna, DDTS ŽDC	473 dny	01.09. 19	16.12. 20																			
60	Žst. Hustopeče u Brna, sdělovací zařízení	107 dny	01.09. 20	16.12. 20																			
61	Žst. Hustopeče u Brna, sdělovací zařízení - klimatizace	138 dny	01.08. 20	16.12. 20																			
62	Žst. Hustopeče u Brna, kamerový systém	138 dny	01.08. 20	16.12. 20																			
63	T. ú. Šakvice - Hustopeče u Brna, přenosový systém	169 dny	01.07. 20	16.12. 20																			
64	Úprava dispečerského pracoviště	107 dny	01.09. 20	16.12. 20																			
65	<b>D.3 Silnoproudá technologie včetně DŘT</b>	291 dny	01.03. 20	16.12. 20																			
66	<b>D.3.1 Dispečerská řídicí technika (DŘT)</b>	138 dny	01.08. 20	16.12. 20																			
67	Žst. Šakvice, doplnění DŘT	138 dny	01.08. 20	16.12. 20																			
68	Žst. Šakvice, zařízení DŘT pro SpS	107 dny	01.09. 20	16.12. 20																			



**HARMONOGRAM PRACÍ**

ID	Název úkolu	Doba trvání	Zahájení	Dokončení	HARMONOGRAM PRACÍ															
					Z	L	Půlrok 1, 2020			Půlrok 2, 2020			Půlrok 1, 2021			Půlrok 2, 2021				
69	Žst. Hustopeče u Brna, zařízení DŘT	107 dny	01.09. 20	16.12. 20																
70	ED Brno, doplnění DŘT a řídicího systému	107 dny	01.09. 20	16.12. 20																
71	<b>D.3.4 Silnoproudá technologie trakčních</b>	<b>92 dny</b>	<b>01.06. 20</b>	<b>31.08. 20</b>																
72	Žst. Šakvice, spínací stanice	92 dny	01.06. 20	31.08. 20																
73	Žst. Šakvice, spínací stanice - klimatizace	62 dny	01.07. 20	31.08. 20																
74	<b>D.3.5 Technologie transformačních stanic vn/nn</b>	<b>93 dny</b>	<b>01.03. 20</b>	<b>01.06. 20</b>																
75	Žst. Šakvice, trafostanice 22/0,4kV	93 dny	01.03. 20	01.06. 20																
76	<b>D.3.7 Provozní rozvod silnoproudu</b>	<b>123 dny</b>	<b>01.05. 20</b>	<b>31.08. 20</b>																
77	Žst. Šakvice, rozvodna nn	123 dny	01.05. 20	31.08. 20																
78	Žst. Šakvice, rozvodna nn - klimatizace	62 dny	01.07. 20	31.08. 20																
79	Žst. Hustopeče u Brna, rozvodna nn	109 dny	15.05. 20	31.08. 20																
80	Žst. Hustopeče u Brna, rozvodna nn - klimatizace	31 dny	01.08. 20	31.08. 20																
81	<b>D.3.8 Napájení zabezpečovacích a sdělovacích zařízení z</b>	<b>199 dny</b>	<b>01.06. 20</b>	<b>16.12. 20</b>																
82	Žst. Šakvice, trafostanice 25/0,4kV pro ZZ	92 dny	01.06. 20	31.08. 20																
83	Žst. Šakvice, úprava trafostanic 25/0,4kV pro EOV	92 dny	01.06. 20	31.08. 20																
84	Žst. Hustopeče u Brna, trafostanice 25/0,4kV pro ZZ	138 dny	01.08. 20	16.12. 20																
85	<b>D.3.9 Dálková diagnostika TSŽDC</b>	<b>291 dny</b>	<b>01.03. 20</b>	<b>16.12. 20</b>																
86	T. ú. Šakvice – Hustopeče u Brna, DDTS ŽDC –	291 dny	01.03. 20	16.12. 20																
87	<b>E. STAVEBNÍ ČÁST</b>	<b>625 dny</b>	<b>01.09. 19</b>	<b>17.05. 21</b>																
88	<b>E.1. Inženýrské objekty</b>	<b>624 dny</b>	<b>01.09. 19</b>	<b>17.05. 21</b>																
89	<b>E.1.1 Železniční svršek a spodek</b>	<b>624 dny</b>	<b>01.09. 19</b>	<b>17.05. 21</b>																
90	Žst. Šakvice, železniční spodek	302 dny	19.02. 20	16.12. 20																
91	Žst. Šakvice, železniční svršek	304 dny	17.02. 20	16.12. 20																
92	Žst. Šakvice, železniční svršek, závěrečné podbití	0 dny	17.05. 21	17.05. 21																
93	<b>Žst. Šakvice, železniční svršek, centrální nákup</b>	<b>0 dny</b>	<b>17.02. 20</b>	<b>17.02. 20</b>																
94	Kolejnice 60 E2; 185,993t	0 dny	17.02. 20	17.02. 20																
95	Kolejnice 49 E1; 101,232t	0 dny	17.02. 20	17.02. 20																
96	Pražec b 2,6m; W14; 6685 ks	0 dny	17.02. 20	17.02. 20																
97	Pražec b 2,4m; W14; 325 ks	0 dny	17.02. 20	17.02. 20																
98	Pražec b 2,4m; K; 42 ks	0 dny	17.02. 20	17.02. 20																
99	Pražec SB8 (výzisk); K; 440 ks (dodávka	0 dny	17.02. 20	17.02. 20																
100	Kolejnice 49 E1 (výzisk); 293,7m; 24 ks á 25m (dodávka operativně ze	0 dny	17.02. 20	17.02. 20																
101	T. ú. Šakvice - Hustopeče u Brna, železniční spodek	278 dny	01.09. 19	31.08. 20																
102	T. ú. Šakvice - Hustopeče u Brna, železniční svršek	298 dny	01.09. 19	31.08. 20																

HARMONOGRAM PRACÍ

ID	Název úkolu	Doba trvání	Zahájení	Dokončení	Půlrok 1, 2020					Půlrok 2, 2020					Půlrok 1, 2021					Půlrok 2, 2021									
					Z	L	L	B	K	Č	Z	L	L	B	K	Č	Z	L	L	B	K	Č	Z	L	L	B	K		
103	T. ú. Šakvice - Hustopeče u Brna, železniční svršek,	0 dny	17.05. 21	17.05. 21																					T. ú. Šakvice - Hustopeče u Brna, železniční svršek, závěrečné podbití ♦ 17.05.				
104	T. ú. Šakvice - Hustopeče u Brna, železniční svršek, centrální nákup materiálu	109 dny	14.11. 19	01.03. 20																									
105	Kolejnice 49 E1; 14.11.2019 - 311,15t,	2 dny	14.11. 19	01.03. 20	14.11.   .....   01.03.																								
106	Pražec b 2,6m; W14; 19.11.2019-150 ks,	2 dny	19.11. 19	01.03. 20	19.11.   .....   01.03.																								
107	Pražec b 2,4m; W14; 19.11.2019-4650 ks, 1.3.2020-3211ks	2 dny	19.11. 19	01.03. 20	19.11.   .....   01.03.																								
108	Žst. Hustopeče u Brna, železniční spodek	278 dny	01.09. 19	31.08. 20	Žst. Hustopeče u Brna, železniční spodek 31.08.																								
109	Žst. Hustopeče u Brna, železniční svršek	298 dny	01.09. 19	31.08. 20	Žst. Hustopeče u Brna, železniční svršek 31.08.																								
110	Žst. Hustopeče u Brna, železniční svršek, závěrečné	0 dny	17.05. 21	17.05. 21																					Žst. Hustopeče u Brna, železniční svršek, závěrečné podbití ♦ 17.05.				
111	Žst. Hustopeče u Brna, železniční svršek, centrální	0 dny	11.11. 19	11.11. 19	topeče u Brna, železniční svršek, centrální nákup materiálu 11.11. ♦ 11.11.																								
112	Kolejnice 49 E1; 116,171t	0 dny	11.11. 19	11.11. 19	Kolejnice 49 E1; 116,171t 11.11. ♦ 11.11.																								
113	Pražec b 2,4m; W14; 1626 ks	0 dny	11.11. 19	11.11. 19	Pražec b 2,4m; W14; 1626 ks 11.11. ♦ 11.11.																								
114	Pražec b 2,6m; W14; 79 ks	0 dny	11.11. 19	11.11. 19	Pražec b 2,6m; W14; 79 ks 11.11. ♦ 11.11.																								
115	Výstroj trati	276 dny	16.03. 20	16.12. 20	Výstroj trati 16.03. ..... 16.12.																								
116	E.1.2 Nástupiště	458 dny	16.09. 19	16.12. 20	E.1.2 Nástupiště 09. ..... 16.12.																								
117	Žst. Šakvice, nástupiště	199 dny	01.06. 20	16.12. 20	Žst. Šakvice, nástupiště 01.06. ..... 16.12.																								
118	Žst. Hustopeče u Brna, nástupiště	171 dny	16.09. 19	31.08. 20	Žst. Hustopeče u Brna, nástupiště 09. ..... 31.08.																								
119	E.1.3 Železniční přejezdy	465 dny	09.09. 19	16.12. 20	E.1.3 Železniční přejezdy 09. ..... 16.12.																								
120	Železniční přejezd v km 0,924	465 dny	09.09. 19	16.12. 20	Železniční přejezd v km 0,924 09. ..... 16.12.																								
121	Železniční přejezd v km 2,012	465 dny	09.09. 19	16.12. 20	Železniční přejezd v km 2,012 09. ..... 16.12.																								
122	Železniční přejezd v km 4,190	66 dny	24.02. 20	31.08. 20	Železniční přejezd v km 4,190 24.02. ..... 31.08.																								
123	Železniční přejezd v km 5,872	465 dny	09.09. 19	16.12. 20	Železniční přejezd v km 5,872 09. ..... 16.12.																								
124	Železniční přejezd v km 6,298	465 dny	09.09. 19	16.12. 20	Železniční přejezd v km 6,298 09. ..... 16.12.																								
125	E.1.4 Mosty, propustky, zdi	465 dny	09.09. 19	16.12. 20	E.1.4 Mosty, propustky, zdi 09. ..... 16.12.																								
126	Podchod st.km 108,253 TÚ 2001 (prov.ev.km 108,209)	199 dny	01.06. 20	16.12. 20	Podchod st.km 108,253 TÚ 2001 (prov.ev.km 108,209) 01.06. ..... 16.12.																								
127	Propustek st.km 108,731 TÚ 2001 (prov.ev.km 108,724)	185 dny	15.06. 20	16.12. 20	Propustek st.km 108,731 TÚ 2001 (prov.ev.km 108,724) 15.06. ..... 16.12.																								
128	Propustek st.km 0,919 TÚ 2061 (prov.ev.km 0,954)	465 dny	09.09. 19	16.12. 20	Propustek st.km 0,919 TÚ 2061 (prov.ev.km 0,954) 09. ..... 16.12.																								
129	Propustek st.km 1,109 TÚ 2061 (prov.ev.km 1,145)	465 dny	09.09. 19	16.12. 20	Propustek st.km 1,109 TÚ 2061 (prov.ev.km 1,145) 09. ..... 16.12.																								
130	Propustek st.km 1,373 TÚ 2061 (prov.ev.km 1,409)	465 dny	09.09. 19	16.12. 20	Propustek st.km 1,373 TÚ 2061 (prov.ev.km 1,409) 09. ..... 16.12.																								
131	Propustek st.km 1,593 TÚ 2061 (prov.ev.km 1,629)	465 dny	09.09. 19	16.12. 20	Propustek st.km 1,593 TÚ 2061 (prov.ev.km 1,629) 09. ..... 16.12.																								
132	Propustek st.km 3,385 TÚ 2061 (prov.ev.km 3,364)	141 dny	13.04. 20	31.08. 20	Propustek st.km 3,385 TÚ 2061 (prov.ev.km 3,364) 13.04. ..... 31.08.																								
133	Propustek st.km 4,193 TÚ 2061 (prov.ev.km 4,175)	127 dny	27.04. 20	31.08. 20	Propustek st.km 4,193 TÚ 2061 (prov.ev.km 4,175) 27.04. ..... 31.08.																								
134	Propustek st.km 5,044 TÚ 2061 (prov.ev.km 5,022)	465 dny	09.09. 19	16.12. 20	Propustek st.km 5,044 TÚ 2061 (prov.ev.km 5,022) 09. ..... 16.12.																								
135	Propustek st.km 5,340 TÚ 2061 (prov.ev.km 5,318)	465 dny	09.09. 19	16.12. 20	Propustek st.km 5,340 TÚ 2061 (prov.ev.km 5,318) 09. ..... 16.12.																								
136	t.ú. Šakvice - Hustopeče u Brna, propustek v km 6,014	465 dny	09.09. 19	16.12. 20	t.ú. Šakvice - Hustopeče u Brna, propustek v km 6,014 TÚ 2061 09. ..... 16.12.																								

HARMONOGRAM PRACÍ

ID	Název úkolu	Doba trvání	Zahájení	Dokončení	Půlrok 1, 2020		Půlrok 2, 2020		Půlrok 1, 2021		Půlrok 2, 2021					
					Z	L	Č	K	L	B	K	Č				
137	Žst. Hustopeče u Brna, Opěrné zdi	275 dny	09.09. 19	31.08. 20	Žst. Hustopeče u Brna, Opěrné zdi											
138	<b>E.1.5 Ostatní inženýrské objekty</b>	<b>509 dny</b>	<b>01.09. 19</b>	<b>21.01. 21</b>	<b>E.1.5 Ostatní inženýrské objekty</b>											
139	Žst. Šakvice – žst. Hustopeče u B., ochrana a přeložky sdělovacích kabelů SŽDC	122 dny	01.10. 19	30.04. 20	01.10. 30.04.											
140	Žst. Šakvice, ochrana a přeložky sdělovacích kabelů ČD Telematika	122 dny	01.10. 19	30.04. 20	01.10. 30.04.											
141	Ochrana a přeložky sdělovacích kabelů cizích	10 dny	16.03. 20	25.03. 20	Ochrana a přeložky sdělovacích kabelů cizích operátorů - CETIN 16.03. 25.03.											
142	Ochrana a přeložky sdělovacích kabelů cizích	10 dny	16.03. 20	25.03. 20	Ochrana a přeložky sdělovacích kabelů cizích operátorů - Telia Carrier 16.03. 25.03.											
143	Ochrana a přeložky sdělovacích kabelů cizích	10 dny	01.09. 19	10.09. 19	kabelů cizích operátorů - Dial Telecom 10.09.											
144	Ochrana a přeložky sdělovacích kabelů cizích	10 dny	01.09. 19	10.09. 19	kabelů cizích operátorů - Optiline 10.09.											
145	Ochrana a přeložky sdělovacích kabelů cizích	10 dny	01.09. 19	10.09. 19	kabelů cizích operátorů - Itself 10.09.											
146	Ochrana a přeložky sdělovacích kabelů cizích	10 dny	01.09. 19	10.09. 19	kabelů cizích operátorů - Net4Gas 10.09.											
147	Ochrana a přeložky sdělovacích kabelů cizích	10 dny	01.09. 19	10.09. 19	kabelů cizích operátorů - Stafikr 10.09.											
148	Ochrana a přeložky sdělovacích kabelů cizích	10 dny	01.05. 20	10.05. 20	Ochrana a přeložky sdělovacích kabelů cizích operátorů - EON 01.05. 10.05.											
149	T.ú. Šakvice - Hustopeče u Brna, přeložky vedení E.ON	10 dny	01.05. 20	10.05. 20	T.ú. Šakvice - Hustopeče u Brna, přeložky vedení E.ON 01.05. 10.05.											
150	Zabezpečení veřejných zájmů, náhradní výsadby	59 dny	01.02. 20	31.10. 20	01.02. 31.10.											
151	Rekultivace ploch opuštěné trasy	113 dny	01.10. 20	21.01. 21	01.10. 21.01.											
152	<b>E.1.6 Potrubní vedení (voda, plyn, kanalizace)</b>	<b>358 dny</b>	<b>09.09. 19</b>	<b>31.08. 20</b>	<b>E.1.6 Potrubní vedení (voda, plyn, kanalizace)</b>											
153	T.ú. Šakvice - Hustopeče u Brna, plynovody	179 dny	16.09. 19	31.08. 20	09. 31.08.											
154	T.ú. Šakvice - Hustopeče u Brna, vodovody	175 dny	16.09. 19	31.08. 20	09. 31.08.											
155	T.ú. Šakvice - Hustopeče u Brna, kanalizace	174 dny	16.09. 19	31.08. 20	09. 31.08.											
156	Žst. Hustopeče u Brna, vodovody	358 dny	09.09. 19	31.08. 20	09. 31.08.											
157	Žst. Hustopeče u Brna, kanalizace	358 dny	09.09. 19	31.08. 20	09. 31.08.											
158	<b>E.1.8 Pozemní komunikace</b>	<b>609 dny</b>	<b>01.09. 19</b>	<b>01.05. 21</b>	<b>E.1.8 Pozemní komunikace</b>											
159	Žst. Šakvice, příjezdová komunikace k SpS	107 dny	01.09. 20	16.12. 20	01.09. 16.12.											
160	T.ú. Šakvice - Hustopeče u Brna, přeložka polní cesty	151 dny	24.08. 20	21.01. 21	24.08. 21.01.											
161	Žst. Hustopeče u Brna, nákladíště	260 dny	01.04. 20	16.12. 20	01.04. 16.12.											
162	Žst. Hustopeče u Brna, úprava komunikace k	107 dny	01.09. 20	16.12. 20	01.09. 16.12.											
163	Zabezpečení veřejných zájmů, komunikace	609 dny	01.09. 19	01.05. 21	01.09. 01.05.											
164	<b>E.1.9 Kabelovody, kolektory</b>	<b>465 dny</b>	<b>09.09. 19</b>	<b>16.12. 20</b>	<b>E.1.9 Kabelovody, kolektory</b>											
165	Žst. Šakvice, kabelovod	291 dny	01.03. 20	16.12. 20	01.03. 16.12.											
166	Žst. Šakvice, přeložka vodovodu	199 dny	01.06. 20	16.12. 20	01.06. 16.12.											
167	Žst. Hustopeče u Brna, kabelovod	327 dny	09.09. 19	16.12. 20	09. 16.12.											
168	<b>E.2 Pozemní stavební objekty</b>	<b>622 dny</b>	<b>01.09. 19</b>	<b>15.05. 21</b>	<b>E.2 Pozemní stavební objekty</b>											
169	<b>E.2.1 Pozemní objekty budov</b>	<b>291 dny</b>	<b>01.03. 20</b>	<b>16.12. 20</b>	<b>E.2.1 Pozemní objekty budov</b>											
170	Žst. Šakvice, stavební úpravy technologické budovy	291 dny	01.03. 20	16.12. 20	01.03. 16.12.											

HARMONOGRAM PRACÍ

ID	Název úkolu	Doba trvání	Zahájení	Dokončení	Půlrok 1, 2020							Půlrok 2, 2020							Půlrok 1, 2021							Půlrok 2, 2021						
					Z	L	L	B	K	Č	Z	L	L	B	K	Č	Z	L	L	B	K	Č	Z	L	L	B	K	Č	Z	L	L	B
171	Žst. Hustopeče u Brna, stavební úpravy výpravní	276 dny	16.03. 20	16.12. 20	Žst. Hustopeče u Brna, stavební úpravy výpravní budovy																											
172	E.2.2 Zastřešení nástupišť, přístřešky na nástupištích	138 dny	01.08. 20	16.12. 20	E.2.2 Zastřešení nástupišť, přístřešky na nástupištích																											
173	Žst. Šakvice, přístřešky pro cestující	138 dny	01.08. 20	16.12. 20	Žst. Šakvice, přístřešky pro cestující																											
174	Žst. Šakvice, Zastřešení výstupů z podchodu	138 dny	01.08. 20	16.12. 20	Žst. Šakvice, Zastřešení výstupů z podchodu																											
175	Žst. Šakvice, odvodnění zastřešení	138 dny	01.08. 20	16.12. 20	Žst. Šakvice, odvodnění zastřešení																											
176	Žst. Šakvice, přístřešek pro cestující - autobus	138 dny	01.08. 20	16.12. 20	Žst. Šakvice, přístřešek pro cestující - autobus																											
177	Žst. Hustopeče u Brna, přístřešky pro cestující	31 dny	01.08. 20	31.08. 20	Žst. Hustopeče u Brna, přístřešky pro cestující																											
178	E.2.3 Individuální protihluková opatření	0 dny	15.05. 21	15.05. 21	E.2.3 Individuální protihluková opatření																											
179	Žst. Šakvice, IPO (do 5 měsíců od doby pro uvedení do provozu)	0 dny	15.05. 21	15.05. 21	Žst. Šakvice, IPO (do 5 měsíců od doby pro uvedení do provozu)																											
180	Žst. Hustopeče u Brna, IPO (do 5 měsíců od doby pro uvedení do provozu)	0 dny	15.05. 21	15.05. 21	Žst. Hustopeče u Brna, IPO (do 5 měsíců od doby pro uvedení do provozu)																											
181	E.2.4 Orientační systém	129 dny	10.08. 20	16.12. 20	E.2.4 Orientační systém																											
182	Žst. Šakvice, orientační systém	107 dny	01.09. 20	16.12. 20	Žst. Šakvice, orientační systém																											
183	Žst. Hustopeče u Brna, orientační systém	129 dny	10.08. 20	16.12. 20	Žst. Hustopeče u Brna, orientační systém																											
184	E.2.5 Demolice	473 dny	01.09. 19	16.12. 20	E.2.5 Demolice																											
185	Žst. Šakvice, demolice	318 dny	03.02. 20	16.12. 20	Žst. Šakvice, demolice																											
186	Žst. Hustopeče u Brna, demolice	473 dny	01.09. 19	16.12. 20	Žst. Hustopeče u Brna, demolice																											
187	E.3 Trakční a energetická zařízení	473 dny	01.09. 19	16.12. 20	E.3 Trakční a energetická zařízení																											
188	E.3.1 Trakční vedení	473 dny	01.09. 19	16.12. 20	E.3.1 Trakční vedení																											
189	Žst. Šakvice, úprava TV	382 dny	01.09. 19	16.12. 20	Žst. Šakvice, úprava TV																											
190	Protidotyková ochrana TV na mostě ev. č. 4203-3	138 dny	01.08. 20	16.12. 20	Protidotyková ochrana TV na mostě ev. č. 4203-3																											
191	Žst. Šakvice, připojení jednovypínačové SpS na TV	230 dny	01.05. 20	16.12. 20	Žst. Šakvice, připojení jednovypínačové SpS na TV																											
192	Žst. Šakvice, připojení TR ZZ na TV	61 dny	01.08. 20	30.09. 20	Žst. Šakvice, připojení TR ZZ na TV																											
193	Žst. Šakvice, připojení TR EOVS na TV	61 dny	01.08. 20	30.09. 20	Žst. Šakvice, připojení TR EOVS na TV																											
194	Žst. Šakvice, převěšení ZOK	473 dny	01.09. 19	16.12. 20	Žst. Šakvice, převěšení ZOK																											
195	T. ú. Šakvice - Hustopeče u Brna, trakční vedení	382 dny	01.09. 19	16.12. 20	T. ú. Šakvice - Hustopeče u Brna, trakční vedení																											
196	Žst. Hustopeče u Brna, trakční vedení	368 dny	01.09. 19	16.12. 20	Žst. Hustopeče u Brna, trakční vedení																											
197	Žst. Hustopeče u Brna, připojení TR ZZ a EOVS na TV	169 dny	01.07. 20	16.12. 20	Žst. Hustopeče u Brna, připojení TR ZZ a EOVS na TV																											
198	E.3.3 Spínací stanice - stavební část	107 dny	01.03. 20	15.06. 20	E.3.3 Spínací stanice - stavební část																											
199	Žst. Šakvice, spínací stanice - stavební část	107 dny	01.03. 20	15.06. 20	Žst. Šakvice, spínací stanice - stavební část																											
200	E.3.4 Elektrický ohřev výměn (EOV)	213 dny	18.05. 20	16.12. 20	E.3.4 Elektrický ohřev výměn (EOV)																											
201	Žst. Šakvice, EOVS	107 dny	01.09. 20	16.12. 20	Žst. Šakvice, EOVS																											
202	Žst. Hustopeče u Brna, EOVS	213 dny	18.05. 20	16.12. 20	Žst. Hustopeče u Brna, EOVS																											
203	E.3.6 Rozvody vn, nn, osvětlení a dálkové ovládání	443 dny	01.10. 19	16.12. 20	E.3.6 Rozvody vn, nn, osvětlení a dálkové ovládání																											
204	Žst. Šakvice, úprava venkovního osvětlení	291 dny	01.03. 20	16.12. 20	Žst. Šakvice, úprava venkovního osvětlení																											

HARMONOGRAM PRACÍ

ID	Název úkolu	Doba trvání	Zahájení	Dokončení	HARMONOGRAM PRACÍ											
					Z	L	Půlrok 1, 2020			Půlrok 2, 2020			Půlrok 1, 2021			Půlrok 2, 2021
					Z	L	L	B	K	Č	Z	L	L	B	K	Č
205	Žst. Šakvice, úprava rozvodů nn	291 dny	01.03. 20	16.12. 20												
										01.03.						16.12.
206	Žst. Šakvice, přeložky silnoproudých rozvodů	352 dny	01.10. 19	16.12. 20	01.10.											16.12.
207	Žst. Šakvice, osvětlení podchodu a nástupišť	169 dny	01.07. 20	16.12. 20												
										01.07.						16.12.
208	Žst. Šakvice, DOÚO	107 dny	01.09. 20	16.12. 20												
														01.09.		16.12.
209	Žst. Šakvice, spínací stanice, DOÚO	107 dny	01.09. 20	16.12. 20												
														01.09.		16.12.
210	Žst. Šakvice, spínací stanice, přípojka nn	291 dny	01.03. 20	16.12. 20												
										01.03.						16.12.
211	Žst. Šakvice, přípojka vn	291 dny	01.03. 20	16.12. 20												
										01.03.						16.12.
212	Žst. Hustopeče u Brna, úprava rozvodů nn	277 dny	15.03. 20	16.12. 20												
										15.03.						16.12.
213	Žst. Hustopeče u Brna, venkovní osvětlení	277 dny	15.03. 20	16.12. 20												
										15.03.						16.12.
214	Žst. Hustopeče u Brna, DOÚO	169 dny	01.07. 20	16.12. 20												
														01.07.		16.12.
215	Žst. Hustopeče u Brna, přípojka nn	291 dny	01.03. 20	16.12. 20												
										01.03.						16.12.
216	<b>E.3.7 Ukolejnění kovových konstrukcí</b>	<b>473 dny</b>	<b>01.09. 19</b>	<b>16.12. 20</b>												
																16.12.
217	Žst. Šakvice, úprava ukolejnění	382 dny	01.09. 19	16.12. 20												
																16.12.
218	T. ú. Šakvice - Hustopeče u Brna, ukolejnění	382 dny	01.09. 19	16.12. 20												
																16.12.
219	Žst. Hustopeče u Brna, ukolejnění	368 dny	01.09. 19	16.12. 20												
																16.12.
220	<b>E.3.8 Vnější uzemnění</b>	<b>291 dny</b>	<b>01.03. 20</b>	<b>16.12. 20</b>												
221	Žst. Šakvice, uzemnění trafostanice	230 dny	01.05. 20	16.12. 20												
										01.05.						16.12.
222	Žst. Šakvice, spínací stanice, uzemnění	230 dny	01.05. 20	16.12. 20												
										01.05.						16.12.
223	Žst. Šakvice, uzemnění trafostanic 25/0,4kV pro ZZ a EO	199 dny	01.06. 20	16.12. 20												
										01.06.						16.12.
224	Žst. Hustopeče u Brna, uzemnění trafostanice	169 dny	01.07. 20	16.12. 20												
														01.07.		16.12.
225	Žst. Hustopeče u Brna, uzemnění výpravní budovy	291 dny	01.03. 20	16.12. 20												
										01.03.						16.12.
226	Všeobecné položky	203 dny	01.09. 19	23.07. 21												
																23.07.
227	Předpokládané ukončení stavby	0 dny	23.07. 21	23.07. 21												
																Předpokládané ukončení stavby 23.07.
228	Posouzení interoperability, včetně zajištění všech souvisejících dokladů	184 dny	21.01. 21	23.07. 21												
																21.01. 23.07.
229	Osvědčení o bezpečnosti zpracovaného nezávislým posuzovatelem	184 dny	21.01. 21	23.07. 21												
																21.01. 23.07.
230	Kompletní dokumentace skutečného provedení stavby vč. geodetické dokumentace	184 dny	21.01. 21	23.07. 21												
																21.01. 23.07.
231	<b>pozn.:</b>															
232																
233																
234																
235																

**Ověřovací doložka změny datového formátu dokumentu podle § 69a zákona č. 499/2004 Sb.**

**Doložka číslo:** 1247314

**Původní datový formát:** application/pdf

**UUID původní komponenty:** 69df8c4a-e8b8-422f-871a-4e81f0693e29

**Jméno a příjmení osoby, která změnu formátu dokumentu provedla:**

System ERMS (zpracovatel dokumentu Dana ŠIŠKOVÁ)

**Subjekt, který změnu formátu provedl:** Správa železnic, státní organizace

**Datum vyhotovení ověřovací doložky:** 03.12.2020 15:02:04



0c4dc649-eb18-4a03-b267-d0670f4a560a