

**NABÍDKA CENY VYPRACOVÁNÍ PROJEKTOVÉ DOKUMENTACE:
AREÁL ELI - BEAMLINES, DOLNÍ BŘEŽANY – PLOCHA 5. REKREAČNÍ
PŘÍRODĚ BLÍZKÝ PARK PRO ZAMĚSTNANCE A KLIENTY – STUDIE**

Zadavatel:

Fyzikální ústav AV ČR, v. v. i.

Na Slovance 1999/2
18200 Praha 8 – Libeň

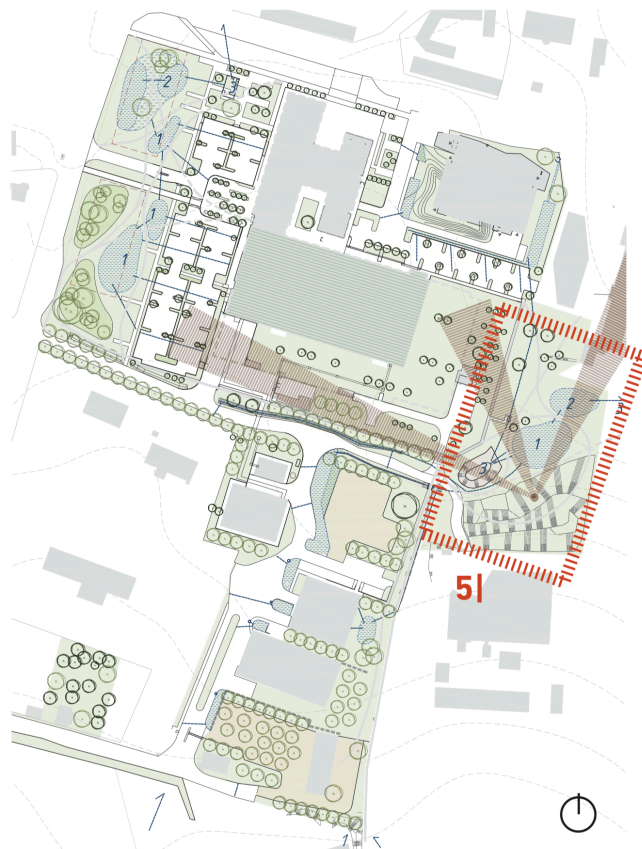
Zpracovatel:

Ing. Mgr. Eva Jeníková, autorizovaný krajinnářský architekt

K Horoměřicům 632/7
16500 Praha 6 – Suchdol
+420 607 989 125, eva.jenikova@in-site.cz
IČ 87361329

Vymezení území:

Areál ELI Beamlines v Dolních Břežanech dle přiloženého nákresu níže - 5. REKREAČNÍ
PŘÍRODĚ BLÍZKÝ PARK PRO ZAMĚSTNANCE A KLIENTY



Obsah dokumentace a cena prací:

Cílem je úprava nevyužitých ploch v areálu ELI Beamlines, která vykazuje vysoký přírodní i rekreační potenciál.

Plocha bude využita jako rekreační plocha pro zaměstnance, ev. klienty ELI, případně pro pořádání společenských či kulturních akcí pod širým nebem apod. Součástí řešení má být návrh úpravy retenční nádrže s ohledem na využití území a doplnění prvků modrozelené infrastruktury. Výstupem bude studie řešení daného území.

Řešení bude vycházet z krajinnářské koncepce - koncepce zelenomodré infrastruktury (Jeníková, Bečvářová, Rous, 2020).

OBSAH DOKUMENTACE VE STUPNI STUDIE

1. Terénní průzkum, doplnění stávajících podkladů	6.000 Kč
2. Podrobná analýza území, širších vazeb, podrobné zhodnocení stavu zeleně, terénních návazností, technických prvků v území	18.000 Kč
3. Vypracování studie řešení ve variantách, vizualizace navrženého řešení	45.000 Kč
4. Konzultace Facility Manager, Building Team Manager, prezentace navrženého řešení vedení ELI	6.000 Kč
5. Finalizace odsouhlaseného řešení, průvodní zpráva	10.500 Kč
<hr/>	
PRÁCE NA STUDII CELKEM	85.500 Kč

Cena prací:

Nabídková cena na výše uvedené práce je celkem **85.500 Kč**. Nejsme plátcí DPH.

Cena bude proplacena ve 2 fakturách, 50% před zahájením prací a doplatek a 50% po ukončení prací. Doba splatnosti je 14 dnů od vystavení faktury.

Objednatel je povinen zajistit platné podklady a veškerá projednání nutná pro zpracování díla.

Nezbytným podkladem pro zhotovení díla je platné geodetické zaměření území (výškopis, polohopis, vč. zaměření zeleně) – dodá zadavatel.

Součástí zakázky není zajištění:

- zaměření (výškopis a polohopis),
- průzkumy a rozbory (provádění HGP, dendrologický průzkum ap.)
- vyhodnocení HGP a návrh objektů HDV,
- inženýrská činnost,
- správní poplatky.

V Praze, 10. listopadu 2020

Ing. Mgr. Eva Jeníková

