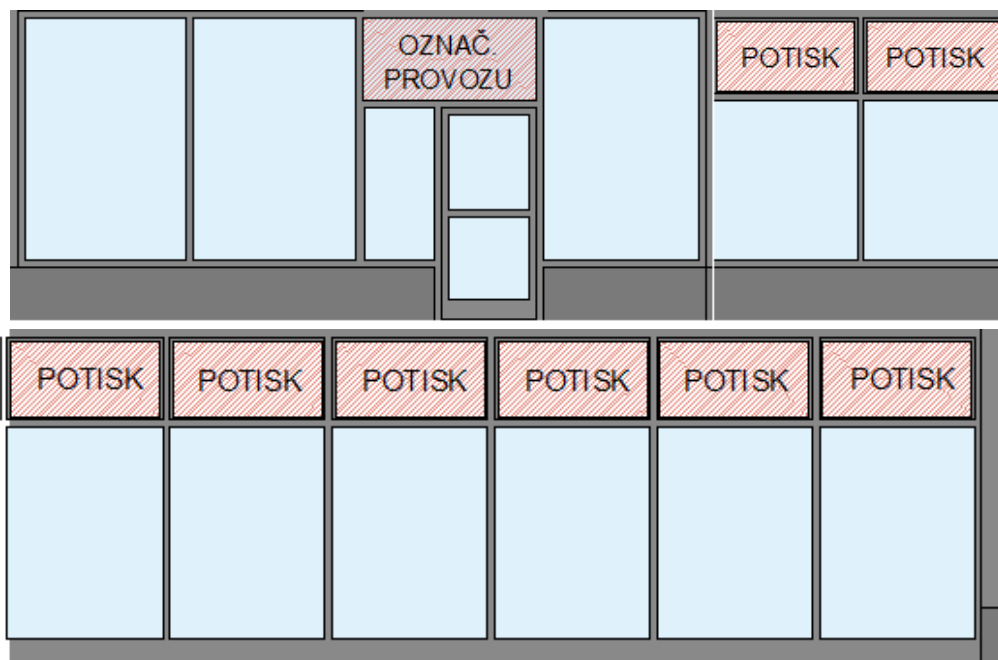


Příloha č. 4 – Podmínky upravující umístění reklamy, štítů, návěstidel a podobných znamení

Smluvní strany se dohodly na následujících podmínkách umístění reklamy, štítů, návěstidel a podobných znamení:

- a) nájemce může prostor opatřit s předběžným písemným souhlasem pronajímatele v přiměřeném rozsahu štíty, návěstími a podobnými znameními opatřit reklamou, označením specifikace užívání prostoru anebo označením dle obecně závazného právního předpisu, za níže uvedených podmínek, na kterých se smluvní strany dohodly:
 - i. nájemce je povinen zdržet se užívání výrazných reflexních barev,
 - ii. nájemce je povinen pro umístění celoplošného nebo textového polepu, který slouží pro reklamu či specifikaci účelu užívání prostoru (dlouhodobou i sezónní) užít pouze horní část výkladce (v „obrázku 1“ označena jako „potisk“ a „označ. provozu“), nedohodnou-li se smluvní strany jinak. Stanoví-li obecně závazný předpis něco jiného, pak je nájemce povinen polep realizovat na základě předchozího písemného souhlasu pronajímatele. Polep je nájemce povinen umístit



pouze do interiéru.

- iii. pro označení provozovny ve smyslu zákona č. 455/1991 Sb., živnostenského zákona, ve znění pozdějších předpisů (dále jen „živnostenský zákon“), je nájemce povinen užít výhradně vstupní dveře nebo nejbližší možnou část výkladce u vstupních dveří (v „obrázku 1“ modré plochy mimo dveře), a to přiměřeně k naplnění smyslu dle živnostenského zákona, přičemž podobu označení je nájemce povinen před jejím umístěním písemně schválit pronajímatelem, nedohodnou-li se smluvní strany jinak,
- iv. nájemce je povinen zdržet se umístování čehokoli na výkladce a připevňování k těmto plochám, ať trvale či dočasně, nestanoví-li smlouva něco jiného. Stanoví-li obecně závazný právní předpis povinnost celoplošného polepu výlohy neprůhledným polepem, pak je nájemce povinen polep realizovat na základě předchozího písemného souhlasu pronajímatele, a to celoplošnou lepící fólií s efektem zrcadla či vysokoreflexní fólií,

- v. prezentaci (a to jak směrovanou do exteriéru, tak do interiéru) na jiných částech výkladce než na částech výkladce v „obrázku 1“ označených jako „potisk“ a „označ. provozu“, je nájemce povinen provádět pouze umístěním za výkladce bez připevnění k výkladci za podmínek, že:
- prezentované informace se budou vztahovat k osobě nájemce a k účelu užívání prostoru,
 - nebude užíváno reflexních barev,
 - nájemce užije graficky umírněné ztvárnění prezentace minimalizací množstvím použití barev a množství fontů písem, přičemž budou zachovány základní proporční poměry,
 - nájemce nebude duplikovat informace umístěné za výkladce,
 - nájemce nebude užívat světelné reklamy, či prosvětlené reklamy s výjimkou tzv. citylight reklam o největší velikost do 0,5 m²,
 - nájemce nebude užívat videoprezentace na jakýchkoli monitorech,
- vi. zejména je nájemce povinen zdržet se umístování jakýchkoli předmětů na fasádu budovy. Porušení této povinnosti je zvláště závažným porušením povinnosti nájemce zakládajícím právo pronajímatele nájem vypovědět bez výpovědní doby.