

TECHNICKÁ SPECIFIKACE – MINIMÁLNÍ POŽADAVKY**1/KOŠILE PÁNSKÁ**

Popis: Pánská košile všitá do dvojitého sedla. Přední kraj má légu se zapínáním na knoflíky a dírky - počet knoflíků 7-8 podle velikosti košile. Knoflíky budou přišity nití v zelené kontrastní barvě viz. logo společnosti. Průkrčník je všitý do dvojitého límce se stojáčkem. Límeček je zpevněný tužícím plátnem.

Knoflíky ve velikosti 18" v barvě košile. Dolní kraj košile je tvarovaný do oblouku a je začištěn podehnutím a prošitím. Rovný, popřípadě mírně projmutý střih košile dle velikosti. Rukávy jsou krátké se zahnutým krajem. Rukáv se zahnutým krajem.

Kapsa – na levé straně hrudníku

Materiál: bavlna 55 %, polyester 45 %.

Gramáž: 115 g/m²

Zpracování výrobku odpovídá: ČSN 807010

Symbols pro ošetření odpovídají ČSN EN ISO 3758

Barva: orientačně šedá Pantone16-3850 TPX , zelená 14-0232 TPX

Vyšití logo: logo dle grafického manuálu zadavatele na pravý rukáv a pravý límeček.

Do bočního švu zevnitř je všita etiketa s údaji o výrobcu, ošetrovacími symboly, materiálovým složením a rokem výroby.

Skladování výrobku a návod na údržbu

Výrobek je nutné skladovat v suchém a tmavém prostředí při max. teplotě do 30°C. Výrobek ošetřovat dle symbolů označených na etiketě.

Velikosti:

dle výšky:

standardní – 172-186 cm

zkrácená – 170 cm

prodloužená – 192 cm

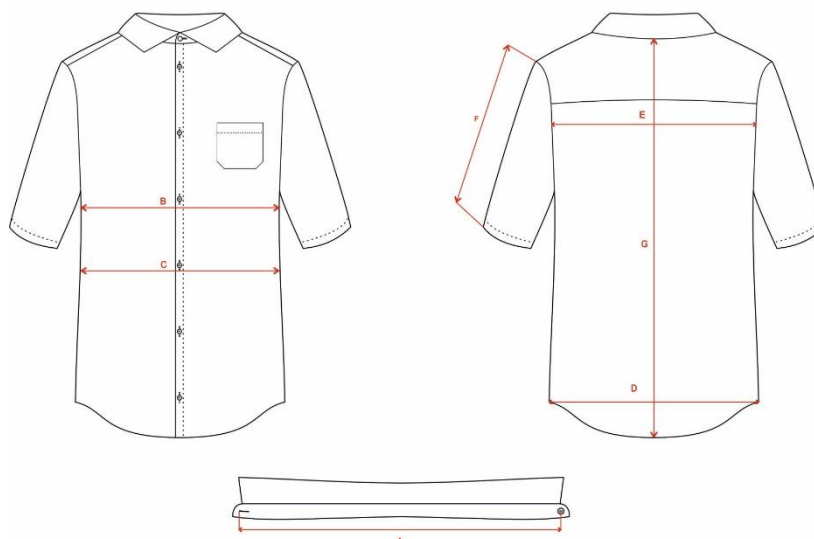
dle rozměrů:

standardní: S-3XL






nadměrné: 4XL a výš

měřenka – v případě nesouměrných velikostí, kdy rozměry neodpovídají standardní velikostní tabulce.

Nákres:



MATERIÁLOVÝ LIST – košile krátký rukáv, pánská

Materiál:	košilová tkanina	
Složení materiálu:	55% bavlna, 45% polyester	
VLASTNOST	PARAMETRY	MĚŘÍCÍ JEDNOTKA
Plošná hmotnost	115	g/m ²
Změna rozměrů smáčením	ve směru podélném / příčném max. 2 / max. 2	%
Stálobarevnost na světle	4-5	stupeň modré stupnice
Stálobarevnost v praní	4/4	stupeň šedé stupnice
Stálobarevnost v otěru	4	stupeň šedé stupnice
Za sucha	4	
Za mokra	4	
Stálobarevnost v potu		Stupeň šedé stupnice
- kyselém	4	
- alkalickém	4	
Symbole ošetření		
    		

ZPŮSOB MĚŘENÍ: základní rozměr na zjištění správné velikosti košile je obvod krku, který odpovídá velikosti košile. Ten se měří kolem krku na pevně s volností na jeden prst. V případě, že je řídič vysoký postačí výška postavy a tím bude zařazen do tabulky prodloužené velikosti.

Tabulka konstrukčních rozměrů hotového výrobku:

VELIKOST	M	L	XL	XXL	XXXL	4XL	5XL
	39-40	41-42	43-44	45-46	47-48	49-50	51-52
A	40/41	42/43	44/45	46/47	48/49	50/51	51/53
B	55,5	59,5	61,5	65	68,5	72	75,5
C	51,5	55,5	57,5	60	64,5	71,5	74
D	52	56	59	62,5	66,5	70,5	74,5
E	47,5	50	51	53	55,5	58	60,5
F	25	25	27	27	29	29	29
G	79	79	79	82	82	82	82

Standardně na výšku 172-186 cm. V případě potřeby možno dodat košile v prodloužené či zkrácené délce.

2/KOŠILE DÁMSKÁ

Popis: košile s krátkým rukávem, zhotovená z tkaniny s vysokým podílem přírodních vláken, vyznačující se vysokým komfortem při nošení – pohodlnost, možnost volného pohybu. Jednoduchý či mírně projmutý delší střih, zakončení do oblouku. Zapínání na knoflíky – 7 knoflíků (u standardní velikosti) o velikosti 1-1,3 cm. Možnost použití prvků v zelené barvě (např. nit na přišití knoflíků v zelené barvě, všití barevných prvků apod.) Límeček – otevřený či klasický.

Rukáv - se zahnutým krajem.

Materiál: bavlna 55 %, polyester 45 %.

Gramáž: 115 g/m²

Zpracování výrobku odpovídá: ČSN 807010

Symbole pro ošetření odpovídají ČSN EN ISO 3758

Barva: : orientačně šedá Pantone16-3850 TPX , zelená 14-0232 TPX

Vyšití loga: logo dle grafického manuálu zadavatele na pravý rukáv a pravý límeček.

Do bočního švu zevnitř je všita etiketa s údaji o výrobcí, ošetrovacími symboly, materiálovým složením a rokem výroby.

Skladování výrobku a návod na údržbu

Výrobek je nutné skladovat v suchém a tmavém prostředí při max. teplotě do 30°C. Výrobek ošetřovat dle symbolů označených na etiketě.

Požadované velikosti:

dle výšky:

standardní – 168 cm

zkrácená – 164 cm

prodloužená – 175 cm

dle rozměrů:

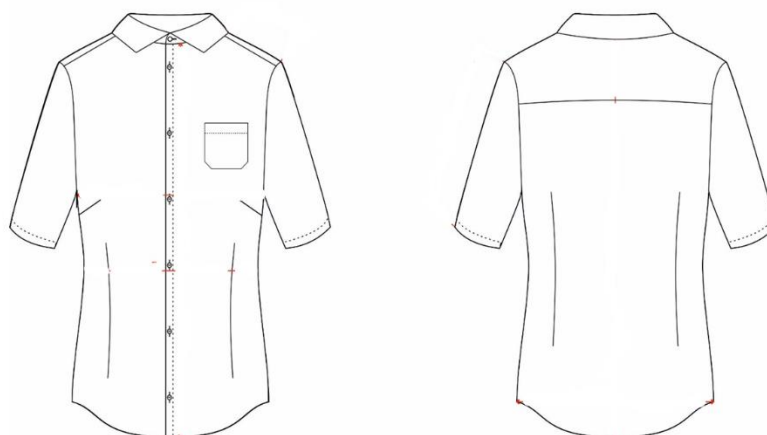
standardní: XS-3XL

nadměrné: 4XL a výš






měřenka – v případě nesouměrných velikostí, kdy rozměry neodpovídají standardní velikostní tabulce.

Nákres: bez kapsy

KOŠILE - KR
dámská



MATERIÁLOVÝ LIST – košile krátký rukáv, dámská

MATERIÁLOVÝ LIST – košile krátký rukáv, dámská				
Materiál:	košilová tkanina			
Složení materiálu:	55% bavlna, 45% polyester			
VLASTNOST	PARAMETRY	MĚŘÍCÍ JEDNOTKA		
Plošná hmotnost	115	g/m ²		
Změna rozměrů smáčením	ve směru podélném / příčném max. 2 / max. 2	%		
Stálobarevnost na světle	4-5	stupeň modré stupnice		
Stálobarevnost v praní	4/4	stupeň šedé stupnice		
Stálobarevnost v otěru	4	stupeň šedé stupnice		
Za sucha	4	stupeň šedé stupnice		
Za mokra	4	stupeň šedé stupnice		
Stálobarevnost v potu	4	Stupeň šedé stupnice		
- kyselém	4	Stupeň šedé stupnice		
- alkalickém	4	Stupeň šedé stupnice		
Symbole ošetření				
				

ZPŮSOB MĚŘENÍ: při zjišťování správné velikosti je nejdůležitější obvod hrudníku a výška postavy. Změřit je třeba na těle s minimálním vyvolněním. Na pohodlné nošení připočtete 4 cm v obvodu hrudníku. Tj má-li žena OH 100 cm, přičtou se 4 cm na pohodlné nošení a vybere si velikost L, protože halenky ve velikosti L má 104.

Tabulka konstrukčních rozměrů hotového výrobku:

	XS	S	M	L	XL	XXL	3XL
A O hrudníku	92	98	104	110	118	126	136
B O pasu	75	83	96	104	112	119	132
C O boků	92	102	110	120	130	136	152
Délka	63	66	66	67	70	75	72
E náramenice	11	12,5	12,5	13	14,5	14,5	14,5
F kr rukáv	19	19	21	21	23	23	23
G dl rukáv	62	67	67	70	76	78	79

Tabulka je na standartní výšku 168 cm. V případě prodloužených velikost se prodlužuje o 5 cm rukáv i délka košile.

3/KALHOTY PÁNSKÉ

Popis: Kalhoty jsou klasického střihu, mají rozparek s ozdobným prošitím, zapínaný na zdrhovadlo, knoflík a díрку na předním středu. V bocích je umístěné stahování na spony s kolejničkou (možnost rozšíření pasu až o 10 cm). Kalhoty jsou všité do pasového límce v šíři 3,5 cm, který je podlepený perfopáskem. Na pasovém límci je umístěno 6 poutek. Pasový límec je opatřen gumovým proužkem zabraňujícím vysouvání košile při pohybu.

Přední díl má rovné klínové kapsy se zapožitím v krajích kapsy a prošitím za patku. Zadní díl má jednolištovou kapsu na pravé nohavici o šíři 10 cm, která je zapínána na knoflík a díрку.

Kalhoty mají pasové záševky na předním i zadním díle. Boční švy jsou sešité a začištěné na pětinitném obnitkovacím stroji OW 5 a ozdobně prošité z lícové strany za 1 mm po zadním díle do úrovně hloubky kapsového váčku.

Dolní kraj je začištěný na obnitkovacím stroji se zahnutím 3 cm a prošitím.

Materiál: letní softshell, 94 % polyester, 6 % elasthan, nemačková úprava

Gramáž: 185 g/m²

Zpracování výrobku odpovídá: ČSN 807010

Symbols pro ošetření odpovídají: ČSN EN ISO 3758

Barva: černá

Na zadním díle všita etiketa s materiálovým složením, datem výroby a ošetřovacími symboly.

Skladování výrobku a návod na údržbu

Výrobek je nutné skladovat v suchém a tmném prostředí při max. teplotě do 30°C.

Výrobek ošetřovat dle symbolů označených na etiketě.

Požadované velikosti:

dle výšky: Délka kalhot se mění podle výšky postavy viz tabulka:

VP	DK
170	98
176	102
182	106
188	110
194	114

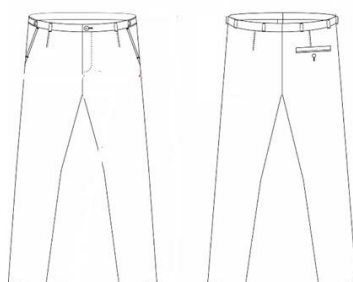
dle rozměrů:

standardní: vel. 44-58

nadměrné: vel. 60 a výš

měřenka – v případě nesouměrných velikostí, kdy rozměry neodpovídají standardní velikostní tabulce.

Nákres:



MATERIÁLOVÝ LIST – Kalhoty letní softshell, pánské

Materiál:	tkanina letní softshell	
Složení materiálu:	94% polyester, 6% elasthan	
VLASTNOST	PARAMETRY	MĚŘÍCÍ JEDNOTKA
Plošná hmotnost	185	g/m ²
Pevnost podélný směr příčný směr	800 950	N
Změna rozměrů po praní ve 40°C podélný směr příčný směr	< 2 < 2	%
Odolnost vůči otěru Martindale	min. 5 000 cyklů	
Stálobarevnost na světle	3-4	stupeň modré stupnice
Stálobarevnost v otěru za sucha za mokra	4 3	stupeň šedé stupnice
Stálobarevnost v potu	3-4	stupeň šedé stupnice
pH vodného výluhu	5-8	
Obsah volného formaldehydu	< 16	mg.kg ⁻¹
Odolnost vůči vodním parám Ret	< 4	m ² .Pa.W ⁻¹

Symbolsy ošetření



ZPŮSOB MĚŘENÍ: pro správné zjištění velikosti kalhot je obvod pasu (v místě, kde muž nosí kalhoty a výška postavy. Tj: pas / výška postavy je přesně určující potřebné kalhoty. Rozměry v tabulce jsou rozměry hotového výrobku!

Má-li muž obvod pasu v místě kde nosí kalhoty 90 cm, může si zvolit velikost i menší i větší tj. 50 i 52, protože v pase jsou posuvy, kterými je možné přizpůsobit obvod pasu.

Pak uveďte za lomítkem už jen výšku postavy, které se dle uvedené tabulky nejvíce blíží.

Tabulka konstrukčních rozměrů hotového výrobku

	44	46	48	50	52	54	56	58	60	62	64	66
A	106	106	106	106	106	106	106	106	106	106	106	106
B	76	80	84	88	92	96	102	108	112	118	122	126
C	92	96	100	104	108	112	116	120	124	128	132	136
D	83	82,5	82	81,5	81	80,5	80	79,5	79	78,5	78	77,5

A – boční délka kalhot vč pásku

B - obvod pasu

C – obvod boků

D – kroková délka

Délka kalhot se mění podle výšky postavy viz tabulka:

VP	DK
170	98
176	102
182	106
188	110
194	114

4/KALHOTY DÁMSKÉ

Popis: Dámské kalhoty jsou v klasickém elegantním střihu. Na předním díle jsou dvě klínové kapsy a na zadním díle jedna výpustková kapsa. Na stranách pasového límce jsou kovové spony s posuvy, které umožňují úpravu obvodu pasu

Materiál: letní softshell, 94 % polyester, 6 % elastan, nemačková úprava

Gramáž: 185 g/m²

Zpracování výrobku odpovídá: ČSN 807010

Symbole pro ošetření odpovídají: ČSN EN ISO 3758

Barva: černá

Na výrobku všita etiketa s materiálovým složením, datem výroby a ošetřovacími symboly.

Skladování výrobku a návod na údržbu

Výrobek je nutné skladovat v suchém a tmavém prostředí při max. teplotě do 30°C. Výrobek ošetřovat dle symbolů označených na etiketě

Požadované velikosti:

dle výšky:

standardní – 168 cm

zkrácená – 164 cm

prodloužená – 175 cm

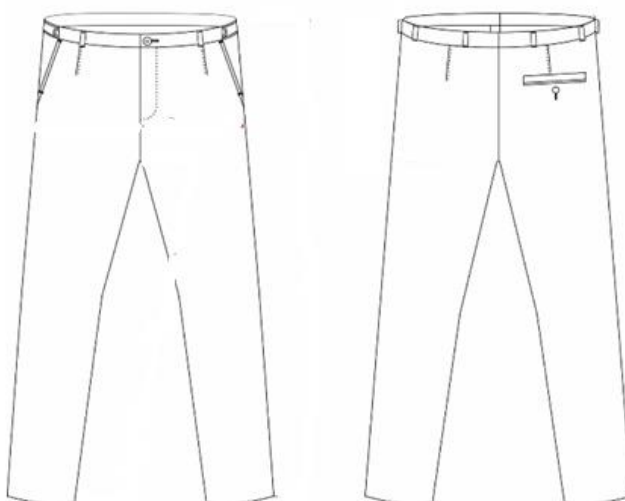
dle rozměrů:

standardní: vel. 34 - 50

nadměrné: vel. 52 a výš

měřenka – v případě nesouměrných velikostí, kdy rozměry neodpovídají standardní velikostní tabulce.

Nákres: viz. KALHOTY PÁNSKÉ v dámském provedení.



MATERIÁLOVÝ LIST – Kalhoty letní softshell, dámské

Materiál:	tkanina letní softshell	
Složení materiálu:	94% polyester, 6% elastan	
VLASTNOST	PARAMETRY	MĚŘÍCÍ JEDNOTKA
Plošná hmotnost	185	g/m ²
Pevnost podélný směr	800	N
příčný směr	950	
Změna rozměrů po praní ve 40°C podélný směr	< 2	%
příčný směr	< 2	
Odolnost vůči otěru Martindale	min. 5 000 cyklů	
Stálobarevnost na světle	3-4	stupeň modré stupnice
Stálobarevnost v otěru za sucha	4	stupeň šedé stupnice
za mokra	3	
Stálobarevnost v potu	3-4	stupeň šedé stupnice
pH vodného výluhu	5-8	
Obsah volného formaldehydu	< 16	mg.kg ⁻¹
Odolnost vůči vodním parám Ret	< 4	m ² .Pa.W ⁻¹

Symbole ošetření



ZPŮSOB MĚŘENÍ: Rozhodující pro správný výběr kalhot je obvod pasu, který by měl pasovat s velikostí kalhot. Jelikož jsou v tabulce uvedeny skuteční rozměry výrobku, je v bocích potřeba počítat s tím, že by míra u kalhot uvedená v tabulce měla být cca o 4 cm větší, než je změřena na těle. Např: má-li paní 83 pas a 106 body, musí si vzít větší vel tj. 44 s OB 110. Jinak by jí kalhoty byly těsné a nevyhovovalo by jí to.

Vždy je potřeba přihlížet k rozměru, který je větší.

Tabulka konstrukčních rozměrů hotového výrobku: délky jsou uvedeny na standardní výšce 168 cm

	36	38	40	42	44	46	48	50	52
A	104	104	104	104	104	104	104	104	104
B	72	75	79	83	87	91	95	99	104
C	96	98	102	106	110	114	117	119	121
D	85	85	85	85	85.5	86	86	86	86.5
E	28	28.5	31.5	31.5	33	33	34	35	36

A – boční délka kalhot vč. pásu

B – obvod pasu kalhot

C – obvod boků kalhot

D – kroková délka

E – hloubka sedu

Další velikosti jsou už pouze měřenky a k ušití je potřeba: výška postavy, obvod pasu v místě, kde nosí kalhoty a obvod boků. Vše měřeno na těle bez přídavků.

5 a 6/SVETR PLETENÝ PÁNSKÝ, DÁMSKÝ

Popis: Svetr je pletený z jednolícího úpletu, dolní kraje jsou zpracované do úpletového lemu 1:1. Lemy jsou zhotoveny na řetězkočisticím stroji. Okraje výrobku jsou zajištěny proti páráni. Patent v průkrčníku je upleten v dělení jehel 2:2 (ve dvou vrstvách) vysoký 30 mm a je spojen s díly metodou řetězování. Okraje výrobku jsou zajištěny proti páráni. Švy jsou rovné a pružné natolik, aby se při normálním roztažení netrhaly.

Nárámenice a boční švy jsou sešity na čtyřnitném obnitkovacím stroji.

Materiál: 50 % akryl, 50 % bavlna, jednolící úplet, příze 32/2 Nm, vlákno s měkkým dotykem. Níť v barvě základního materiálu. Pružné švy, aby nedošlo při běžném roztažení výrobku k roztržení.

Barva: barva šedá antracit melange Pantone 19-3910 TPX, tmavá šedo-černá granit melange Pantone 19-4021 TPX

Vyšší logo: logo dle grafického manuálu dle zadavatele na levou stranu v oblasti prsou

Do zadního průkrčníku je všita etiketa s údaji o výrobcí, ošetrovacími symboly, materiálovým složením a rokem výroby.

Skladování výrobku a návod na údržbu

Výrobek je nutné skladovat v suchém a tmavém prostředí při max. teplotě do 30°C. Výrobek ošetřovat dle symbolů označených na etiketě

U dámského svetru: v případě požadavku kupujícího možnost zapínání na knoflíky (bude přesněno před výrobou)

Požadované velikosti - pánské:

dle výšky:

standardní – 175-185 cm

zkrácená – cca 170 cm

prodloužená – cca 192 cm

dle rozměrů:

standardní: S-3XL

nadměrné: 4XL a výš

měřenka – v případě nesouměrných velikostí, kdy rozměry neodpovídají standardní velikostní tabulce.

Požadované velikosti - dámské:

dle výšky:

standardní – 168 cm

zkrácená – 164 cm

prodloužená – 175 cm

dle rozměrů:

standardní: XS-3XL

nadměrné: 4XL a výš

měřenka – v případě nesouměrných velikostí, kdy rozměry neodpovídají standardní velikostní tabulce.

Foto:



MATERIÁLOVÝ LIST – svetr pánská/dámská, vesta pánská/dámská					
Materiál:	50% bavlna, 50% akryl				
VLASTNOST	PARAMETRY	MĚŘÍCÍ JEDNOTKA			
Vazba	jednolícni úplet	slovně			
Hustota	Sloupek/řádek 70/90	počet oček na cm			
Změna rozměrů po praní Počet cyklů 1x, teplota 40C	Podélně / příčně -2,0 / -1,5	%			
Stálobarevnost ve vodě	Změna odstínu/zapouštění 5 / 4-5 / 4-5	%			
Stálobarevnost v praní	Změna odstínu/zapouštění 4-5 / 5 / 5	stupeň šedé stupnice			
Stálobarevnost na světle	Změna odstínu 4-5	stupeň šedé stupnice			
Stálobarevnost v otěru Za sucha Za mokra	Zapouštění – směr podélný /příčný 4-5 4-5	stupeň šedé stupnice			
Obsah volného a hydrolýzou uvolněného formaldehydu	nedetekovatelné	Mg.kg -1			
pH vadného výluhu	4,6	-			
Symbole ošetření					

ZPŮSOB MĚŘENÍ PÁNSKÉHO SVETRU: Velikost svetru se stanovuje pouze a JEDINĚ podle obvodu hrudníku. **V tabulce jsou uvedeny faktické rozměry výrobku. Spodní lem je pružný a nedá se podle něj určovat objem boku.**

U pletených oděvů se přidává na komfort nošení pouze 2 cm v objemu hrudníku. Tj, má-li muž OH 120 cm zvolí si XL, protože uvedená velikost má rozměr 122 cm, což plně stačí ke komfortu nošení.

Konstrukční rozměry na výšku 172-185 cm. V případě potřeby je možno vyrobit zkrácenou či prodlouženou verzi svetru.

- A- Obvod hrudníku hotového výrobku
- B- Zadní délka svetru
- C- Délka náramenice
- D- Hloubka průkrčníku
- E- Šíře spodního lemu
- F- Délka rukávu bez náramenice

Tabulka je na standardní výšku postavy tj. 172-185 cm.

	S	M	L	XL	2XL	3XL	4XL	5XL
A	55	57	59	61	63	65	67	69
B	68	68	70	70	72	72	74	74
C	15	16	17	18	18.5	19	19.5	20
D	17	17	17	17	17	17	18	18
E	43	45	47	49	51	54	57	60
F	64	64	64	65	65	65	66	66

ZPŮSOB MĚŘENÍ DÁMSKÉHO SVETRU:

Velikost svetru se stanovuje pouze a JEDINĚ podle obvodu hrudníku. **V tabulce jsou uvedeny faktické rozměry výrobku. Spodní lem je pružný a nedá se podle něj určovat objem boku.**

U pletených oděvů se přidávám na komfort nošení pouze 2 cm v objemu hrudníku. Tj, Má-li žena OH 98 cm zvolí si XL, protože uvedená velikost má rozměr 100 cm, což plně stačí ke komfortu nošení.

Tabulka konstrukčních rozměrů hotového výrobku – svetr dámský

	XS	S	M	L	XL	XXL	SXL	4XL
A	42	44	46	48	50	52	54	57
B	60	60	60	62	62	64	64	66
C	10	11	11.5	12	12.5	13	13.5	14
D	41	43	45	47	49	51	53	56
E	17	17	17	17	18	18	18	18
F	39	41	43	45	47	50	52	55
G	57	57	57	59	59	59	60	60

Konstrukční rozměry na výšku 168 cm. V případě potřeby je možno vyrobit zkrácenou či prodlouženou délku.

7/KRAVATA – unisex

Popis: Kravata s pevným uzlem s možností úpravy obvodu krku částečně pevným proužkem z vlastního materiálu a částečně nastavitelnou gumičkou. Kravata z materiálu 100% polyesterové hedvábí.

Šíře kravaty ve spodní části 7 cm, **délka** kravaty vč. uzlu je 48 cm.

Kravata se vyrábí pouze v jedné velikosti.

Materiál: 100% PES

Barva: orientačně Pantone 17-0235 PTX

Logo: logo dle grafického manuálu dle zadavatele na spodní část kravaty uprostřed.

Na zadním díle všita etiketa s materiálovým složením, datem výroby a ošetrovacími symboly.






Skladování výrobku a návod na údržbu

Výrobek je nutné skladovat v suchém a temném prostředí při max. teplotě do 30 °C.

Výrobek ošetřovat dle symbolů označených na etiketě.

Foto:



MATERIÁLOVÝ LIST – kravata		
Materiál:	Polyesterové hedvábí	
Složení materiálu:	100% polyesterové hedvábí	
VLASTNOST	PARAMETRY	MĚŘÍCÍ JEDNOTKA
Plošná hmotnost	130	g/m2
Stálobarevnost na světle	5	stupeň modré stupnice
Stálobarevnost za vlhka	4-5	stupeň šedé stupnice
Stálobarevnost za sucha	4-5	stupeň šedé stupnice
Stálobarevnost v chemickém čištění	5/5	stupeň šedé stupnice
Stálobarevnost v potu v alkalickém kyselém	4-5 4-5	stupeň šedé stupnice
Symboly ošetření		
    		

8/OBUV – unisex

Sandál pracovní ESD

Kožený v kombinaci s textilem.

Svršek: broušená hovězinová useň VELUR v tloušťce 1,6 – 1,8 mm

Podšívka: laminovaná prodyšná textilie MESH

Vkládací stélka: HI-POLY, anatomicky tvarovaná s lehčené polyuretanové pěny potažená textilií MESH, antistatická

Podešev: PU/PU - olejvzdorná, antistatická, protiskluzová, dvousložkový nástřík

Velikost: 36-48

Norma: ČSN EN ISO 20347:2012 (EN ISO 20347:2011)

ČSN EN ISO 61340-5-1:2012 (EN ISO 61340-5-1:2011)

Provedení: 01 ESD SRA – bez kompozitní tužinky – antistatické vlastnosti ESD, NON METALIC

Foto:



VYHOTOVENÍ LOGA:

Každá stejnokrojová součást kromě položky č. 3, 4 a 8 (kalhoty pánské, dámské a obuv) musí být předepsaným způsobem opatřena logem zadavatele. Toto logo je v souladu s grafickým manuálem společnosti. Základním písmem společnosti je bezpatkové písmo Century Gothic. Logo bude vyšité v jednobarevné variantě bez textové části plného názvu společnosti – v zelené barvě a u položky č. 7 kravata bude vyšito v barvě bílé.



A. >> CMYK
59 / 0 / 100 / 7

B. >> Pantone®
369 C

C. >> RGB
108 / 179 / 63

LOGO NA LÍMEČEK KOŠILE – pravá strana: symbol logotypu bez textu ve velikosti cca 2 cm x 2 cm.



LOGO NA RUKÁV KOŠILE – pravá strana



velikost cca 4 cm x 4 cm

LOGO NA SVETR – levá strana v oblasti prsou: velikost cca 6,5 cm x 2,5 cm



LOGO NA KRAVATU – spodní část: vizualizace jako logo na límeček košile, ale v bílé barvě, velikost cca 2,5 cm x 2 cm

Příplatek za nadměrnou velikost či měřenku je 20 %.

Zkrácené a prodloužené velikosti budou za stejnou cenu jako standardní.