

\* 2 0 2 0 0 0 1 3 8 4 \*

## Kupní smlouva

UTB – DNS laboratorní přístroje a měřicí technika 43/2020 – Analytické váhy

uzavřená dle ustanovení § 2079 a násl. zákona č. 89/2012 Sb., občanský zákoník, ve znění pozdějších předpisů (dále jen „*občanský zákoník*“), mezi smluvními stranami, kterými jsou:

### Univerzita Tomáše Bati ve Zlíně

veřejná vysoká škola zřízená zákonem č. 404/2000 Sb., o zřízení Univerzity Tomáše Bati ve Zlíně

se sídlem:

nám. T. G. Masaryka 5555, 760 01 Zlín

IČO:

70883521

DIČ:

CZ70883521

bankovní spojení:

Komerční banka, a.s., pobočka Zlín

číslo účtu:

[REDACTED]

ID datové schránky:

ahqj9id

zastoupená:

RNDr. Alexander Černý, kvestor

za věcné plnění odpovídá:

[REDACTED]

(dále jen „*kupující*“)

a

### PRIMA BILAVČÍK, s.r.o.

se sídlem:

9. května 1182,688 01 Uherský Brod

IČO:

26227631

DIČ:

CZ26227631

bankovní spojení:

ČSOB a.s.

číslo účtu:

[REDACTED]

jednající:

Marcela Koudelová

registrace:

KOS v Brně, oddíl C, vložka 38393

e-mail:

[REDACTED]

ID datové schránky:

mgquph5

kontaktní osoba:

[REDACTED]

(dále jen „*prodávající*“)

### I. Předmět smlouvy

- 1) Předmětem této smlouvy je závazek prodávajícího odevzdat kupujícímu věc, která je předmětem koupě, dopravit ji do místa určení, provést instalaci a zaškolení obsluhy (viz. čl. III. smlouvy) a umožnit kupujícímu nabytí vlastnického práva k této věci.
- 2) Předmětem této smlouvy je závazek kupujícího věc převzít a zaplatit za ni sjednanou kupní cenu, to vše za podmínek níže v této smlouvě sjednaných.

## II. Specifikace věci a cena

- 1) Pro účely této smlouvy se věci rozumí **2 ks analytických vah** (dále jen „věc“), pořizovaných pro potřeby Fakulty technologické Univerzity Tomáše Bati ve Zlíně, s parametry specifikovanými v příloze č. 1 této smlouvy – Technické specifikaci.
- 2) Cena věci je sjednána jako nejvýše přípustná a konečná (vyjma případů, kdy po podpisu této smlouvy dojde ke změně sazeb DPH), přičemž zahrnuje veškeré náklady prodávajícího nezbytné pro splnění jeho povinností z této smlouvy, zejména náklady na dopravu věci a úhradu jakýchkoliv správních či celních poplatků, školení a záruční servis.

| Název položky | počet | cena za kus bez DPH |
|---------------|-------|---------------------|
| ALS 250-4A    | 2     | 22 746              |

### Cena věci:

Celkem bez DPH: 45492,00 CZK

21% DPH: 9553,30 CZK

Celkem s DPH: 55045,30 CZK slovy: padesátpěttisícčtyřicetpětkorunčeských 30/100

## III. Další podmínky plnění, místo a termín plnění

- 1) Prodávající splní svou povinnost dodat věc jejím dodáním, odevzdáním kupujícímu, odzkoušením a zaškolením obsluhy včetně předání veškeré související dokumentace (především manuálu v českém nebo anglickém jazyce). Věc bude dodána řádně zabalená v zalepených krabicích. O dodání věci bude stranami pořízen protokol, který podepíší oprávnění zástupci obou smluvních stran (dále jen „*protokol*“). Oprávněný zástupce kupujícího je [REDACTED] oprávněný zástupce prodávajícího je [REDACTED]
- 2) Prodávající je povinen nejpozději 2 pracovní dny před zamýšleným dodáním věci kontaktovat oprávněnou osobu kupujícího pro přesné určení, kam má být (do které místnosti) věc dodána.
- 3) Místem plnění (dodání věci) je Univerzita Tomáše Bati ve Zlíně, Fakulta technologická, Vavrečková 5669, Zlín, 760 01.
- 4) Prodávající je povinen dodat věc nejpozději do **31. 12. 2020**.

## IV. Platební podmínky

- 1) Kupující se zavazuje uhradit prodávajícímu cenu věci dle čl. II. této smlouvy na základě daňového dokladu – faktury, vystavené prodávajícím po dodání věci (viz čl. III. odst. 1) této smlouvy), přičemž právo fakturovat vzniká prodávajícímu dnem oboustranného podpisu protokolu. Daňový doklad bude vystaven prodávajícím **do 14 kalendářních dnů** od podpisu protokolu. E-mailová adresa pro příjem elektronických faktur – [fakturace@utb.cz](mailto:fakturace@utb.cz)
- 2) **Splatnost faktury je 30 dnů** od jejího doručení kupujícímu. Faktura bude uhrazena bezhotovostním převodem na účet prodávajícího uvedený na faktuře. Kupující neposkytuje zálohy.

- 3) Faktura musí splňovat náležitosti daňového dokladu ve smyslu § 29 zákona č. 235/2004 Sb., o dani z přidané hodnoty ve znění pozdějších předpisů, jinak je kupující oprávněn fakturu vrátit prodávajícímu k opravě, a to až do data její splatnosti. V takovém případě běží lhůta splatnosti faktury nově od počátku dnem doručení opravené faktury kupujícímu. Na faktuře musí být uvedeny také tyto údaje:
- název zakázky: UTB – DNS laboratorní přístroje a měřicí technika 43/2020 - **Analytické váhy**, ID 1602
  - označení předmětu plnění,
  - fakturovanou částku bez DPH, DPH a včetně DPH.
- Den uskutečnění zdanitelného plnění nesmí předcházet datu účinnosti smlouvy na základě zveřejnění v registru smluv dle zákona č. 340/2015 Sb., o zvláštních podmínkách účinnosti některých smluv, uveřejňování těchto smluv a o registru smluv (zákon o registru smluv).
- 4) V případě pochybností se má za to, že faktura byla uhrazena dnem odepsání příslušné částky z účtu kupujícího ve prospěch účtu prodávajícího uvedeného na faktuře.
- 5) Platby budou probíhat výhradně v **Kč** a rovněž veškeré cenové údaje budou v této měně.

## V. Odpovědnost a záruka

- 1) Prodávající odpovídá za vady, které má věc v době jejího předání a dále v rámci poskytnuté záruky za vady zjištěné po celou dobu záruční lhůty. Prodávající prohlašuje a zavazuje se, že věc bude dodána jako nová, nepoužitá, nerepasovaná, že na ní nevážnou žádné faktické ani právní vady (tj. zejména práva třetích osob).
- 2) Prodávající poskytuje kupujícímu záruku za to, že věc bude mít po dobu záruční lhůty vlastnosti stanovené touto smlouvou, příslušnými právními předpisy a normami, případně vlastnosti obvyklé a že bude plně použitelná ke sjednanému účelu, popř. k účelu obvyklému (dále též jen „záruka“).
- 3) Záruční doba běží počínaje oboustranným podpisem protokolu a činí **24 měsíců** od předání věci na základě podepsaného předávacího protokolu.
- 4) V době záruční lhůty nebude za opravy účtován materiál, komponenty, práce za odstranění závad, cestovní či jiné náhrady.
- 5) Délka záruční doby se automaticky prodlužuje o počet dnů uplynulých od ohlášení závady až do jejího úplného odstranění.
- 6) Záruka se nevztahuje na poškození věci způsobené kupujícím neodborným zásahem nebo nesprávnou obsluhou a dále na škody způsobené zásahem třetí osoby a vyšší mocí.
- 7) Reklamací odešle kupující písemně na adresu sídla prodávajícího, datovou zprávou dle příslušného právního předpisu či e-mailem na výše uvedenou e-mailovou adresu, přičemž volba způsobu oznámení reklamacie přísluší kupujícímu. V reklamaci musí být vada popsána včetně toho, jak se projevuje.
- 8) Prodávající je povinen reklamovanou vadu odstranit (nedohodnou-li se strany písemně jinak) v nejkratší možné lhůtě vzhledem k povaze dané vady, přičemž pro vyloučení pochybností spolu oprávnění zástupci smluvních stran přesnou délku takové lhůty dohodnou. Nedojde-li k takové dohodě, je prodávající povinen reklamovanou vadu odstranit do 15 dní od doručení reklamacie a to buď provedením opravy nebo výměnou celé věci za novou ve stejné nebo vyšší kvalitě. O odstranění vady sepíše smluvní strany zápis.

- 9) Záruční opravy budou poskytovány dodavatelem věci, výrobcem věci nebo smluvním servisním partnerem výrobce, kterým je pro účely plnění této smlouvy PRIMA BILAVČÍK, s.r.o., 9.května 1182,688 01 Uherský Brod, [REDACTED]
- 10) Za provedení záruční opravy nepřísluší prodávajícímu jakákoliv kompenzace souvisejících nákladů.
- 11) Smluvní strany se dále dohodly, že vady věci, na které se nevztahuje záruka, je prodávající povinen na žádost kupujícího odstranit, a to v přiměřeném termínu a za svých standardních cenových podmínek.
- 12) Prodávající se zavazuje poskytovat kupujícímu k předmětu koupě pozáruční servis, a to po dobu **60 měsíců** s tím, že prodávající garantuje to, že budou k dispozici náhradní díly. Pozáruční servis bude fakturován dle této smlouvy za standardních cenových podmínek prodávajícího v okamžiku realizace servisního zásahu. Cena pozáručního servisu není součástí ceny věci dle čl. II odst. 2 této smlouvy.

## **VI. Sankce**

- 1) Při prodlení kupujícího s úhradou kupní ceny věci je kupující povinen uhradit prodávajícímu úroky z prodlení ve výši dle příslušného právního předpisu.
- 2) Při prodlení prodávajícího s dodáním věci ve sjednaném termínu je prodávající povinen uhradit kupujícímu smluvní pokutu ve výši 0,1 % z ceny věci za každý započatý den prodlení maximálně však do 100 % ceny věci dle čl. II odst. 2 této smlouvy.
- 3) Smluvní pokuty dle této smlouvy jsou splatné do 15 dnů od doručení jejich písemného vyúčtování povinné straně.
- 4) Při prodlení prodávajícího s provedením záruční opravy ve lhůtách stanovených touto smlouvou, případně pokud nezapůjčí náhradní zařízení o stejné nebo vyšší kvalitě, uhradí prodávající kupujícímu smluvní pokutu ve výši 500 Kč za každý i započatý den, o který provedení záruční opravy přesáhne lhůtu vymezenou dle čl. V, odst. 8 této smlouvy.
- 5) Ujednání o smluvních pokutách nemají vliv na náhradu škody, její uplatnění ani vymáhání.

## **VII. Odstoupení od smlouvy**

- 1) Poruší-li jakákoliv strana smlouvu podstatným způsobem, může druhá strana bez zbytečného odkladu od smlouvy odstoupit. Podstatné je takové porušení povinnosti, o němž strana porušující smlouvu již při uzavření smlouvy věděla nebo musela vědět, že by druhá strana smlouvu neuzavřela, pokud by toto porušení předvíдалa; v ostatních případech se má za to, že porušení podstatné není.
- 2) Strana může od smlouvy odstoupit bez zbytečného odkladu poté, co z chování druhé strany nepochybně vyplývá, že poruší smlouvu podstatným způsobem, a nedá-li na výzvu oprávněné strany přiměřenou jistotu.

## **VIII. Závěrečná ustanovení**

- 1) Prodávající bere na vědomí, že je osobou povinnou spolupůsobit při výkonu finanční kontroly dle § 2 písm. e) zákona č. 320/2001 Sb., o finanční kontrole ve veřejné správě, v platném znění.

- 2) Prodávající se zavazuje, že umožní všem subjektům oprávněným k výkonu kontroly, z jejichž prostředků je plnění dle této smlouvy hrazeno, provést kontrolu dokladů souvisejících s tímto plněním, a to po dobu danou právními předpisy ČR k jejich archivaci (zákon č. 563/1991 Sb., o účetnictví, v platném znění a zákon č. 235/2004 Sb., o dani z přidané hodnoty, v platném znění).
- 3) Práva a povinnosti smluvních stran vznikající z této smlouvy a výslovně neupravené jejím zněním se řídí právními předpisy České republiky s vyloučením případných kolizních norem, a to zejména občanským zákoníkem.
- 4) Tuto smlouvu lze měnit či doplňovat pouze písemnými číslovanými dodatky, které budou za dodatek smlouvy výslovně označeny a podepsány oprávněnými zástupci obou smluvních stran.
- 5) Je-li nebo stane-li se kterékoli ustanovení této smlouvy v jakémkoli směru nezákonným, neplatným či nevykonatelným, zákonost a vykonatelnost zbývajících ustanovení této smlouvy tím nebude dotčena ani oslabena. Smluvní strany se zavazují, že jakékoli takové nezákonné, neplatné nebo nevykonatelné ustanovení nahradí novým, které bude nezákonné, neplatné či nevykonatelnému ustanovení svým významem co nejbližší.
- 6) Tato smlouva je vyhotovena v písemné formě a každá smluvní strana k ní připojuje v souladu s příslušnými ustanoveními zákona č. 297/2016 Sb., o službách vytvářejících důvěru pro elektronické transakce, svůj kvalifikovaný elektronický podpis.
- 7) Tato smlouva nabývá platnosti dnem přiložení elektronického podpisu poslední smluvní strany a účinnosti dnem uveřejnění v centrálním registru smluv v souladu se zákonem č. 340/2015 Sb., o zvláštních podmínkách účinnosti některých smluv, uveřejňování těchto smluv a o registru smluv (zákon o registru smluv).
- 8) Nedílnou součástí této smlouvy je **příloha č. 1** – podrobná technická specifikace věci.

Ve Zlíně dne: 23.11.2020

V Uherském Brodě dne: 20.11.2020

Za kupujícího:

Za prodávajícího:

RNDr. Alexander Černý  
kvestor UTB ve Zlíně

Marcela Koudelová  
jednatel

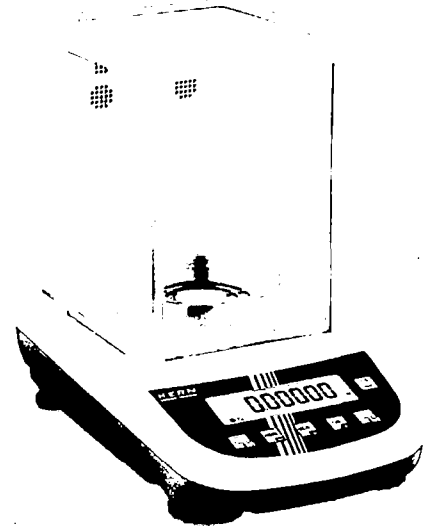
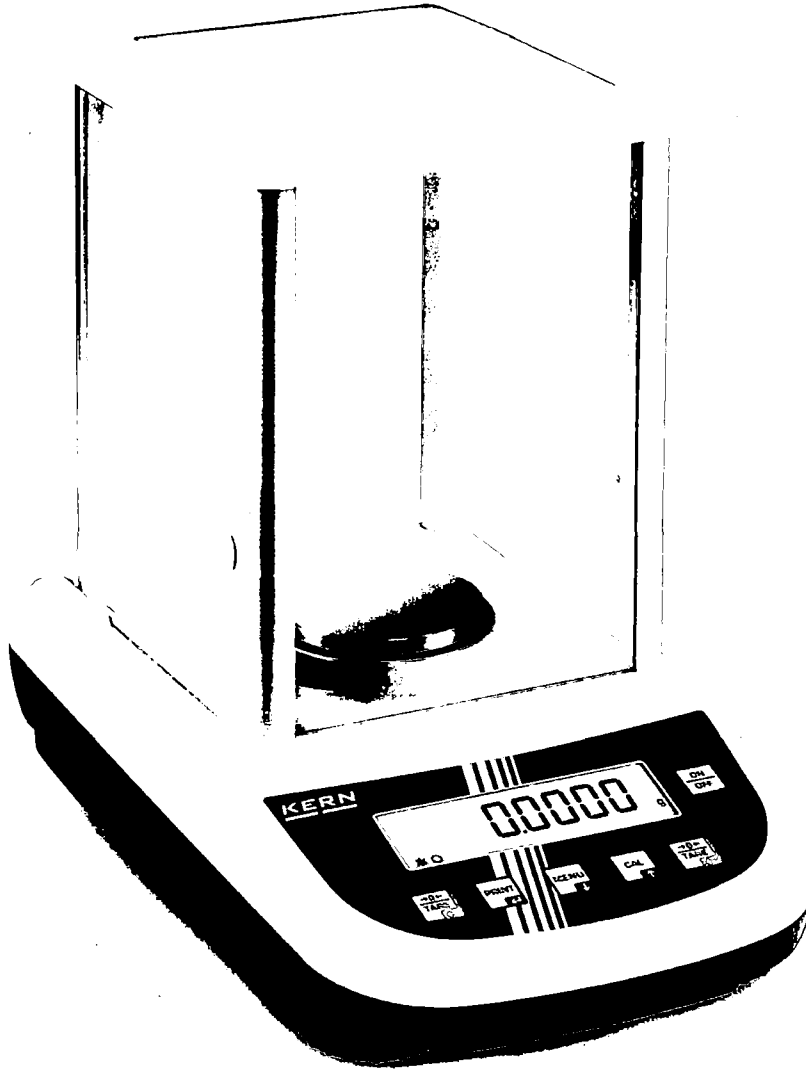
*PODEPSÁNO ELEKTRONICKY*

UTB/20/019929

| Odpovídá         | Datum    |
|------------------|----------|
| PO/OO            | 23.11.20 |
| EO               | 23.11.20 |
| Věcně            | 20.11.20 |
|                  | 27.11.20 |
| Správce rozpočtu | 23.11.20 |

ID 1602 - UTB - DWS laboratorní přístroje  
a měřicí technika 43/2020 -  
ANALYTICKÉ VÁHY

Analytical balances KERN ALS-A · ALJ-AM



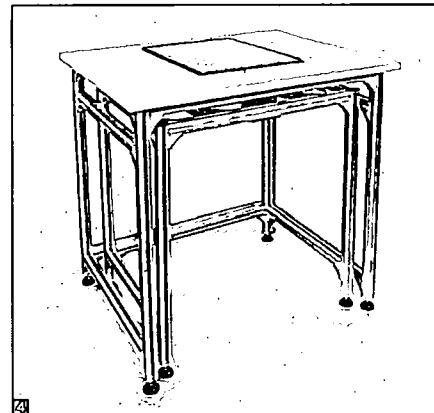
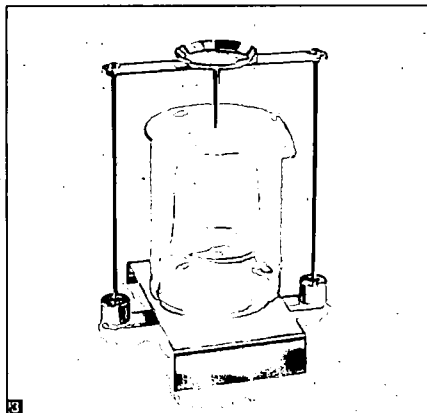
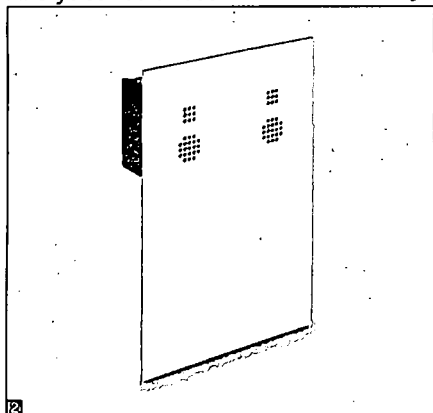
KERN ALJ 200-5DA with optional ionisor , see Accessories

Analytical balance range with large weighing capacities – now also with EC type approval [M] or available as semi-micro analytical balance

### Features

- **ALJ 200-5DA:** High-precision semi-micro analytical balance. Thanks to its high level of precision, it is ideal for calibrating pipettes. Note: To prevent evaporation we recommend economical capillary tubes (see standard DIN EN ISO 8655)
- **ALJ-A03:** Ionizer to neutralise electrostatic charge for fixed installation in the analytical balance. Particularly convenient handling as you no longer need a separate device. Simply enable the ionizer fan at the push of a button. Suitable for all models
- KERN ALJ-A/-AM: **Automatic internal adjustment** in the case of a change in temperature  $\geq 1,2$  °C or timecontrolled every 3 h, guarantees high degree of accuracy and makes the balance independent of its location of use
- KERN ALS-A: **Adjusting program CAL** for quick setting of the balance accuracy using an external test weight
- **Ergonomically optimised keypad** for left and righthanded users
- **Large glass draught shield** with 3 sliding doors for easy access to the items being weighed.
- **Compact size**, practical for small spaces
- **Protective working cover** included with delivery

## Analytical balances KERN ALS-A · ALJ-AM



### Technical data

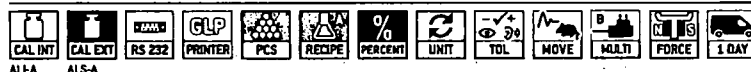
- Backlit LCD display, digit height 17 mm
- Dimensions weighing surface, stainless steel,  $\varnothing$  80 mm
- Overall dimensions (incl. draught shield) W×D×H 210×340×330 mm
- Weighing space W×D×H 160×140×205 mm
- Net weight 7 kg
- Permissible ambient temperature  
KERN ALS-A/ALJ-A/ALJ-DA: 5 °C/35 °C  
KERN ALJ-AM: 15 °C/30 °C

### Accessories

- **Protective working cover**, scope of delivery: 5 items, KERN ALJ-A01S05
- Protective dust cover, KERN ABS-A08
- **Draft shield rear panel with integrated ionizer** to neutralise electrostatic charge. Is fitted in place of the existing glass rear panel of the draft shield. Suitable for all models in the range, please order at the time you order your balance, the scope of delivery is the rear panel, ionizer, power supply. Factory Option, KERN ALJ-A03
- **Set for density determination** of liquids and solids with density  $\leq/\geq 1$ , the density is indicated directly on the display, KERN YDB-03

- **Weighing table** to absorb vibrations and oscillations, which would otherwise distort the weighing result, KERN YPS-03
- **Minimum weight of sample**, smallest weight to be weighed, depending on the required process accuracy, only in combination with a DAkkS calibration certificate, KERN 969-103
- **Equipment qualification**: compliant qualification concept which includes the following validation services: Installation Qualification (IQ), Operating Qualification (OQ), KERN 961-231B
- Further details, plenty of further accessories and suitable printers see *Accessories*

### STANDARD



### OPTION



### FACTORY



| Model   | Weighing capacity [Max] g | Readability [d] mg | Verification value [e] mg | Minimal load [Min] mg | Reproducibility mg | Linearity mg | Option                |                           |            |
|---|---------------------------|--------------------|---------------------------|-----------------------|--------------------|--------------|-----------------------|---------------------------|------------|
|   |                           |                    |                           |                       |                    |              | Verification MID KERN | DAkkS Calibr. Certificate | DAkkS KERN |
| KERN ALS 160-4A   | 160                       | 0,1                | -                         | -                     | 0,1                | ± 0,3        | -                     | 963-101                   |            |
| KERN ALS 250-4A   | 250                       | 0,1                | -                         | -                     | 0,1                | ± 0,3        | -                     | 963-101                   |            |
| Note: For applications that require verification, please order verification at the same time, initial verification at a later date is not possible. Verification at the factory, we need to know the full address of the location of use. |                           |                    |                           |                       |                    |              |                       |                           |            |
| ALJ 200-5DA   | 82   220                  | 0,01   0,1         | 1                         | 1                     | 0,04   0,1         | ± 0,1   0,2  | -                     | 963-101                   |            |
| ALJ 160-4A  | 160                       | 0,1                | -                         | -                     | 0,1                | ± 0,3        | -                     | 963-101                   |            |
| ALJ 160-4AM   | 160                       | 0,1                | 1                         | 10                    | 0,2                | ± 0,3        | 965-201               | 963-101                   |            |
| ALJ 250-4A  | 250                       | 0,1                | -                         | -                     | 0,1                | ± 0,3        | -                     | 963-101                   |            |
| ALJ 250-4AM   | 250                       | 0,1                | 1                         | 10                    | 0,2                | ± 0,3        | 965-201               | 963-101                   |            |
| ALJ 310-4A  | 310                       | 0,1                | -                         | -                     | 0,1                | ± 0,3        | -                     | 963-101                   |            |
| ALJ 500-4A  | 510                       | 0,1                | -                         | -                     | 0,2                | ± 0,4        | -                     | 963-101                   |            |

## Pictograms



**Internal adjusting:**  
Quick setting up of the balance's accuracy with internal adjusting weight (motordriven)



**Adjusting program CAL:**  
For quick setting up of the balance's accuracy. External adjusting weight required



**Easy Touch:**  
Suitable for the connection, data transmission and control through PC, tablet or smartphone



**Memory:**  
Balance memory capacity, e.g. for article data, weighing data, tare weights, PLU etc.



**Alibi memory:**  
Secure, electronic archiving of weighing results, complying with the 2014/31/EU standard.



**Data Interface RS-232:**  
To connect the balance to a printer, PC or network



**RS-485 data interface:**  
To connect the balance to a printer, PC or other peripherals. Suitable for data transfer over large distances. Network in bus topology is possible



**USB data interface:**  
To connect the balance to a printer, PC or other peripherals



**Bluetooth® data interface:**  
To transfer data from the balance to a printer, PC or other peripherals



**WLAN data interface:**  
To transfer data from the balance to a printer, PC or other peripherals



**Control outputs (optocoupler, digital I/O):**  
To connect relays, signal lamps, valves, etc.



**Analogue interface:**  
To connect a suitable peripheral device for analogue processing of the measurements



**Interface for second balance:**  
For direct connection of a second balance



**Network interface:**  
For connecting the scale to an Ethernet network



**Wireless data transfer:**  
between the weighing unit and the evaluation unit using an integrated radio module



**KERN Communication Protocol (KCP):**  
It is a standardized interface command set for KERN balances and other instruments, which allows retrieving and controlling all relevant parameters and functions of the device. KERN devices featuring KCP are thus easily integrated with computers, industrial controllers and other digital systems



**GLP/ISO log:**  
The balance displays serial number, user ID, weight, date and time, regardless of a printer connection



**GLP/ISO log:**  
With weight, date and time. Only with KERN printers



**Piece counting:**  
Reference quantities selectable. Display can be switched from piece to weight



**Recipe level A:**  
The weights of the recipe ingredients can be added together and the total weight of the recipe can be printed out



**Recipe level B:**  
Internal memory for complete recipes with name and target value of the recipe ingredients. User guidance through display



**Recipe level C:**  
Internal memory for complete recipes with name and target value of the recipe ingredients. User guidance through display, multiplier function, adjustment of recipe when dosages are exceeded or barcode recognition



**Totalising level A:**  
The weights of similar items can be added together and the total can be printed out



**Percentage determination:**  
Determining the deviation in % from the target value (100 %)



**Weighing units:**  
Can be switched to e.g. nonmetric units at the touch of a key. See balance model. Please refer to KERN's website for more details



**Weighing with tolerance range:**  
(Checkweighing) Upper and lower limiting can be programmed individually, e.g. for sorting and dosing. The process is supported by an audible or visual signal, see the relevant model



**Hold function:**  
(Animal weighing program) When the weighing conditions are unstable, a stable weight is calculated as an average value



**Protection against dust and water splashes IPxx:**  
The type of protection is shown in the pictogram.



**Stainless steel:**  
The balance is protected against corrosion



**Suspended weighing:**  
Load support with hook on the underside of the balance



**Battery operation:**  
Ready for battery operation. The battery type is specified for each device



**Rechargeable battery pack:**  
Rechargeable set



**Universal mains adapter:**  
with universal input and optional input socket adapters for A) EU, CH, GB; B) EU, CH, GB, USA; C) EU, CH, GB, USA, AUS



**Mains adapter:**  
230V/50Hz in standard version for EU, CH. On request GB, USA or AUS version available



**Power supply:**  
Integrated in balance. 230V/50Hz standard EU. More standards e.g. GB, USA or AUS on request



**Weighing principle: Strain gauges**  
Electrical resistor on an elastic deforming body



**Weighing principle: Tuning fork**  
A resonating body is electromagnetically excited, causing it to oscillate



**Weighing principle: Electromagnetic force compensation**  
Coil inside a permanent magnet. For the most accurate weighings



**Weighing principle: Single cell technology:**  
Advanced version of the force compensation principle with the highest level of precision



**Verification possible:**  
The time required for verification is specified in the pictogram



**DAkKS calibration possible:**  
The time required for DAkKS calibration is shown in days in the pictogram



**Package shipment:**  
The time required for internal shipping preparations is shown in days in the pictogram



**Pallet shipment:**  
The time required for internal shipping preparations is shown in days in the pictogram

\*The Bluetooth® word mark and logos are registered trademarks owned by Bluetooth SIG, Inc. and any use of such marks by KERN & SOHN GmbH is under license. Other trademarks and trade names are those of their respective owners.

## KERN – Precision is our business

## Your KERN specialist dealer:

To ensure the high precision of your balance KERN offers you the the appropriate test weight in the international OIML error limit classes E1-M3 from 1 mg - 2500 kg. In combination with a DAkKS calibration certificate the best pre-requisite for proper balance calibration.

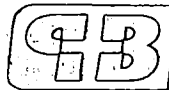
The KERN DAkKS calibration laboratory today is one of the most modern and best-equipped DAkKS calibration laboratories for balances, test weights and force-measurement in Europe.

Thanks to the high level of automation, we can carry out DAkKS calibration of balances, test weights and force-measuring devices 24 hours a day, 7 days a week.

### Range of services:

- DAkKS calibration of balances with a maximum load of up to 50 t
- DAkKS calibration of weights in the range of 1 mg - 2500 kg
- Volume determination and measuring of magnetic susceptibility (magnetic characteristics) for test weights
- Database supported management of checking equipment and reminder service
- Calibration of force-measuring devices
- DAkKS calibration certificates in the following languages DE, GB, FR, IT, ES, NL, PL
- Conformity evaluation and re-verification of balances and test weights





Nabídka číslo: R-N2003332 / MM

Datum: 16.10.2020

Vaše poptávka:

Vypracoval:

Mobil : +420 733 182 202

Tel. : +420 572 632 561

E-mail:

Univerzita Tomáše Bati ve Zlíně

nám. T. G. Masaryka 5555

760 01 Zlín

Při komunikaci s námi uvádějte prosím číslo nabídky.

Subj.: Cenová nabídka

Vážený pane,  
na základě Vaší poptávky Vám zasiláme cenovou nabídku.

| Pol.                      | Obj.č.     | Popis  | Množ. MJ | Cena/MJ   | Sleva | Cena celkem          |
|---------------------------|------------|--|----------|-----------|-------|----------------------|
| 001                       | ALS 250-4A | Analytická váha, váživost 250g, rozlišení 0,1mg,<br>váž. pr.80mm<br>KERN | 2 ks     | 26 760,00 | -15%  | 45 492,00            |
| <b>Celkem před slevou</b> |            |  |          |           |       | <b>53 520,00 CZK</b> |
| <b>Celkem:</b>            |            |  |          |           |       | <b>45 492,00 CZK</b> |

Ceny jsou uvedeny v CZK, bez DPH, kalibrace.

Záruka: 24 měsíců

Dodací termín: 2-3 týdny

Platební podmínky: splatnost faktury 30 dní

Platnost nabídky: 1 měsíc

Nedílnou součástí této nabídky jsou všeobecné obchodní podmínky, které jsou ke stažení na adrese:

[https://www.merici-pristroje.cz/files/ckeditor/kestazeni/VOP\\_PRIMABILAVCIK\\_cz.pdf](https://www.merici-pristroje.cz/files/ckeditor/kestazeni/VOP_PRIMABILAVCIK_cz.pdf)

V případě potřeby konzultace technických parametrů nebo ceny, či popřípadě jakýchkoliv dotazů je Vám k dispozici odborný personál naší firmy.

S pozdravem

