

**TECHNICKÁ SPECIFIKACE – MINIMÁLNÍ POŽADAVKY****1/KOŠILE PÁNSKÁ**

**Popis:** Pánská košile všitá do dvojitého sedla. Přední kraj má légu se zapínáním na knoflíky a dírky - počet knoflíků 7-8 podle velikosti košile. Knoflíky budou přišity nití v zelené kontrastní barvě viz. logo společnosti. Průkrčník je všitý do dvojitého límce se stojáčkem. Límeček je zpevněný tužícím plátnem.

Knoflíky ve velikosti 18" v barvě košile. Dolní kraj košile je tvarovaný do oblouku a je začištěn podehnutím a prošitím. Rovný, popřípadě mírně projmutý střih košile dle velikosti. Rukávy jsou krátké se zahnutým krajem. Rukáv se zahnutým krajem.

Kapsa – na levé straně hrudníku

**Materiál:** bavlna 55 %, polyester 45 %.

**Gramáž:** 115 g/m<sup>2</sup>

**Zpracování výrobku odpovídá:** ČSN 807010

**Symbols pro ošetření odpovídají** ČSN EN ISO 3758

**Barva:** orientačně šedá Pantone16-3850 TPX , zelená 14-0232 TPX

**Vyšití logo:** logo dle grafického manuálu zadavatele na pravý rukáv a pravý límeček.

Do bočního švu zevnitř je všita etiketa s údaji o výrobcí, ošetrovacími symboly, materiálovým složením a rokem výroby.

**Skladování výrobku a návod na údržbu**

Výrobek je nutné skladovat v suchém a tmném prostředí při max. teplotě do 30°C. Výrobek ošetřovat dle symbolů označených na etiketě.

**Velikosti:**

dle výšky:

standardní – 172-186 cm

zkrácená – 170 cm

prodloužená – 192 cm

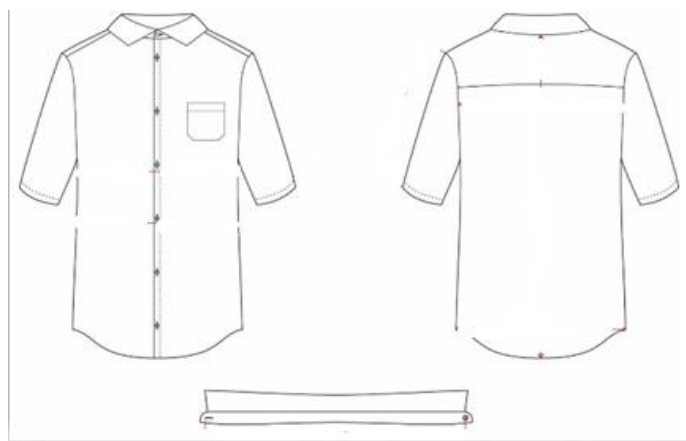
dle rozměrů:

standardní: S-3XL

nadměrné: 4XL a výš

měřenka – v případě nesouměrných velikostí, kdy rozměry neodpovídají standardní velikostní tabulce.

Nákres:



## MATERIÁLOVÝ LIST – košile krátký rukáv, pánská

<b>Materiál:</b>	košilová tkanina	
<b>Složení materiálu:</b>	55% bavlna, 45% polyester	
<b>VLASTNOST</b>	<b>PARAMETRY</b>	<b>MĚŘÍCÍ JEDNOTKA</b>
Plošná hmotnost	115	g/m <sup>2</sup>
Změna rozměrů smáčením	ve směru podélném / příčném max. 2 / max. 2	%
Stálobarevnost na světle	4-5	stupeň modré stupnice
Stálobarevnost v praní	4/4	stupeň šedé stupnice
Stálobarevnost v otěru	4	stupeň šedé stupnice
Za sucha	4	
Za mokra	4	
Stálobarevnost v potu		Stupeň šedé stupnice
- kyselém	4	
- alkalickém	4	
<b>Symbole ošetření</b>		

**ZPŮSOB MĚŘENÍ:** základní rozměr na zjištění správné velikosti košile je obvod krku, který odpovídá velikosti košile. Ten se měří kolem krku na pevně s volností na jeden prst. V případě, že je řídič vysoký postačí výška postavy a tím bude zařazen do tabulky prodloužené velikosti.

**Tabulka konstrukčních rozměrů hotového výrobku:**

VELIKOST	M	L	XL	XXL	XXXL	4XL	5XL
	39-40	41-42	43-44	45-46	47-48	49-50	51-52
A	40/41	42/43	44/45	46/47	48/49	50/51	51/53
B	55,5	59,5	61,5	65	68,5	72	75,5
C	51,5	55,5	57,5	60	64,5	71,5	74
D	52	56	59	62,5	66,5	70,5	74,5
E	47,5	50	51	53	55,5	58	60,5
F	25	25	27	27	29	29	29
G	79	79	79	82	82	82	82

Standardně na výšku 172-186 cm. V případě potřeby možno dodat košile v prodloužené či zkrácené délce.

## 2/KOŠILE DÁMSKÁ

**Popis:** košile s krátkým rukávem, zhotovená z tkaniny s vysokým podílem přírodních vláken, vyznačující se vysokým komfortem při nošení – pohodlnost, možnost volného pohybu. Jednoduchý či mírně projmutý delší střih, zakončení do oblouku. Zapínání na knoflíky – 7 knoflíků (u standardní velikosti) o velikosti 1-1,3 cm. Možnost použití prvků v zelené barvě (např. nit na přišití knoflíků v zelené barvě, všití barevných prvků apod.) Límeček – otevřený či klasický.

Rukáv - se zahnutým krajem.

**Materiál:** bavlna 55 %, polyester 45 %.

**Gramáž:** 115 g/m<sup>2</sup>

**Zpracování výrobku odpovídá:** ČSN 807010

**Symbole pro ošetření odpovídají** ČSN EN ISO 3758

**Barva:** : orientačně šedá Pantone16-3850 TPX , zelená 14-0232 TPX

**Vyšití loga:** logo dle grafického manuálu zadavatele na pravý rukáv a pravý límeček.

Do bočního švu zevnitř je všita etiketa s údaji o výrobcí, ošetrovacími symboly, materiálovým složením a rokem výroby.

### **Skladování výrobku a návod na údržbu**

Výrobek je nutné skladovat v suchém a tmném prostředí při max. teplotě do 30°C. Výrobek ošetřovat dle symbolů označených na etiketě.

### **Požadované velikosti:**

dle výšky:

standardní – 168 cm

zkrácená – 164 cm

prodloužená – 175 cm

dle rozměrů:

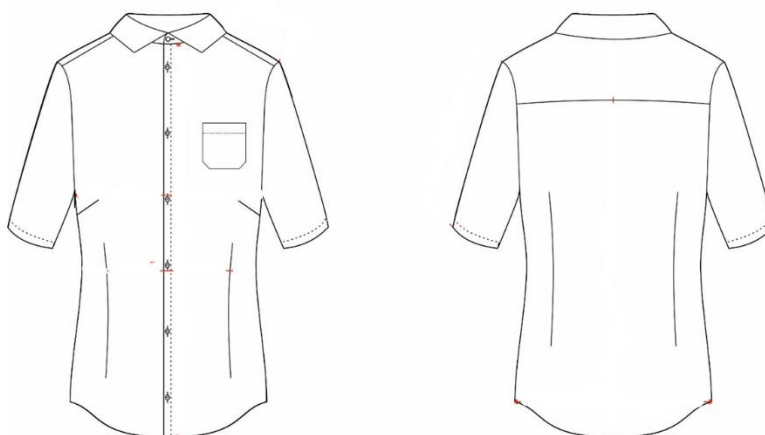
standardní: XS-3XL

nadměrné: 4XL a výš






měřenka – v případě nesouměrných velikostí, kdy rozměry neodpovídají standardní velikostní tabulce.

Nákres: bez kapsy

KOŠILE - KR  
dámská



## MATERIÁLOVÝ LIST – košile krátký rukáv, dámská

<b>MATERIÁLOVÝ LIST – košile krátký rukáv, dámská</b>		
<b>Materiál:</b>	košilová tkanina	
<b>Složení materiálu:</b>	55% bavlna, 45% polyester	
<b>VLASTNOST</b>	<b>PARAMETRY</b>	<b>MĚŘÍCÍ JEDNOTKA</b>
<b>Plošná hmotnost</b>	115	g/m <sup>2</sup>
<b>Změna rozměrů smáčením</b>	ve směru podélném / příčném max. 2 / max. 2	%
<b>Stálobarevnost na světle</b>	4-5	stupeň modré stupnice
<b>Stálobarevnost v praní</b>	4/4	stupeň šedé stupnice
<b>Stálobarevnost v otěru</b>	4	stupeň šedé stupnice
<b>Za sucha</b>	4	
<b>Za mokra</b>	4	stupeň šedé stupnice
<b>Stálobarevnost v potu</b>	4	Stupeň šedé stupnice
- kyselém	4	
- alkalickém	4	
<b>Symbole ošetření</b>		
		
		

ZPŮSOB MĚŘENÍ: při zjišťování správné velikosti je nejdůležitější obvod hrudníku a výška postavy. Změřit je třeba na těle s minimálním vyvolněním. Na pohodlné nošení připočtete 4 cm v obvodu hrudníku. Tj má-li žena OH 100 cm, přičtou se 4 cm na pohodlné nošení a vybere si velikost L, protože halenky ve velikosti L má 104.

Tabulka konstrukčních rozměrů hotového výrobku:

	XS	S	M	L	XL	XXL	3XL
A O hrudníku	92	98	104	110	118	126	136
B O pasu	75	83	96	104	112	119	132
C O boků	92	102	110	120	130	136	152
Délka	63	66	66	67	70	75	72
E náramenice	11	12,5	12,5	13	14,5	14,5	14,5
F kr rukáv	19	19	21	21	23	23	23
G dl rukáv	62	67	67	70	76	78	79

Tabulka je na standartní výšku 168 cm. V případě prodloužených velikost se prodlužuje o 5 cm rukáv i délka košile.

### 3/KALHOTY PÁNSKÉ

**Popis:** Kalhoty jsou klasického střihu, mají rozparek s ozdobným prošitím, zapínaný na zdrhovadlo, knoflík a díрку na předním středu. V bocích je umístěné stahování na spony s kolejničkou (možnost rozšíření pasu až o 10 cm). Kalhoty jsou všité do pasového límce v šíři 3,5 cm, který je podlepený perfopáskem. Na pasovém límci je umístěno 6 poutek. Pasový límec je opatřen gumovým proužkem zabraňujícím vysouvání košile při pohybu.

Přední díl má rovné klínové kapsy se zapožitím v krajích kapsy a prošitím za patku. Zadní díl má jednolištovou kapsu na pravé nohavici o šíři 10 cm, která je zapínána na knoflík a díрку.

Kalhoty mají pasové záševky na předním i zadním díle. Boční švy jsou sešité a začištěné na pětinitném obnitkovacím stroji OW 5 a ozdobně prošité z lícové strany za 1 mm po zadním díle do úrovně hloubky kapsového váčku.

Dolní kraj je začištěný na obnitkovacím stroji se zahnutím 3 cm a prošitím.

**Materiál:** letní softshell, 94 % polyester, 6 % elasthan, nemačková úprava

**Gramáž:** 185 g/m<sup>2</sup>

**Zpracování výrobku odpovídá:** ČSN 807010

**Symbols pro ošetření odpovídají:** ČSN EN ISO 3758

**Barva:** černá

Na zadním díle všita etiketa s materiálovým složením, datem výroby a ošetřovacími symboly.

#### **Skladování výrobku a návod na údržbu**

Výrobek je nutné skladovat v suchém a tmném prostředí při max. teplotě do 30°C. Výrobek ošetřovat dle symbolů označených na etiketě.

#### **Požadované velikosti:**

dle výšky: Délka kalhot se mění podle výšky postavy viz tabulka:

VP	DK
170	98
176	102
182	106
188	110
194	114

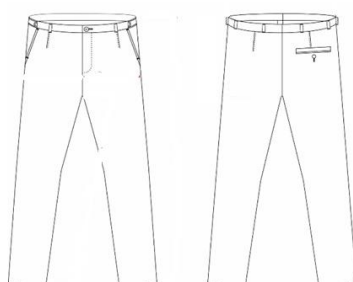
dle rozměrů:

standardní: vel. 44-58

nadměrné: vel. 60 a výš

měřenka – v případě nesouměrných velikostí, kdy rozměry neodpovídají standardní velikostní tabulce.

Nákres:



## MATERIÁLOVÝ LIST – Kalhoty letní softshell, pánské

<b>Materiál:</b>	tkanina letní softshell	
<b>Složení materiálu:</b>	94% polyester, 6% elasthan	
<b>VLASTNOST</b>	<b>PARAMETRY</b>	<b>MĚŘÍCÍ JEDNOTKA</b>
<b>Plošná hmotnost</b>	185	g/m <sup>2</sup>
<b>Pevnost</b> podélný směr příčný směr	800 950	N
<b>Změna rozměrů po praní ve 40°C</b> podélný směr příčný směr	< 2 < 2	%
<b>Odolnost vůči otěru Martindale</b>	min. 5 000 cyklů	
<b>Stálobarevnost na světle</b>	3-4	stupeň modré stupnice
<b>Stálobarevnost v otěru</b> za sucha za mokra	4 3	stupeň šedé stupnice
<b>Stálobarevnost v potu</b>	3-4	stupeň šedé stupnice
<b>pH vodného výluhu</b>	5-8	
<b>Obsah volného formaldehydu</b>	< 16	mg.kg <sup>-1</sup>
<b>Odolnost vůči vodním parám Ret</b>	< 4	m <sup>2</sup> .Pa.W <sup>-1</sup>

### Symbols ošetření



**ZPŮSOB MĚŘENÍ:** pro správné zjištění velikosti kalhot je obvod pasu (v místě, kde muž nosí kalhoty a výška postavy. Tj: pas / výška postavy je přesně určující potřebné kalhoty. Rozměry v tabulce jsou rozměry hotového výrobku!

Má-li muž obvod pasu v místě kde nosí kalhoty 90 cm, může si zvolit velikost i menší i větší tj. 50 i 52, protože v pase jsou posuvy, kterými je možné přizpůsobit obvod pasu.

Pak uvede za lomítkem už jen výšku postavy, které se dle uvedené tabulky nejvíce blíží.

### Tabulka konstrukčních rozměrů hotového výrobku

	44	46	48	50	52	54	56	58	60	62	64	66
A	106	106	106	106	106	106	106	106	106	106	106	106
B	76	80	84	88	92	96	102	108	112	118	122	126
C	92	96	100	104	108	112	116	120	124	128	132	136
D	83	82,5	82	81,5	81	80,5	80	79,5	79	78,5	78	77,5

A – boční délka kalhot vč pásku

B - obvod pasu

C – obvod boků

D – kroková délka

Délka kalhot se mění podle výšky postavy viz tabulka:

VP	DK
170	98
176	102
182	106
188	110
194	114

## 4/KALHOTY DÁMSKÉ

**Popis:** Dámské kalhoty jsou v klasickém elegantním střihu. Na předním díle jsou dvě klínové kapsy a na zadním díle jedna výpustková kapsa. Na stranách pasového límce jsou kovové spony s posuvy, které umožňují úpravu obvodu pasu

**Materiál:** letní softshell, 94 % polyester, 6 % elastan, nemačková úprava

**Gramáž:** 185 g/m<sup>2</sup>

**Zpracování výrobku odpovídá:** ČSN 807010

**Symbole pro ošetření odpovídají:** ČSN EN ISO 3758

**Barva:** černá

Na výrobku všita etiketa s materiálovým složením, datem výroby a ošetřovacími symboly.

### **Skladování výrobku a návod na údržbu**

Výrobek je nutné skladovat v suchém a tmavém prostředí při max. teplotě do 30°C. Výrobek ošetřovat dle symbolů označených na etiketě

### **Požadované velikosti:**

dle výšky:

standardní – 168 cm

zkrácená – 164 cm

prodloužená – 175 cm

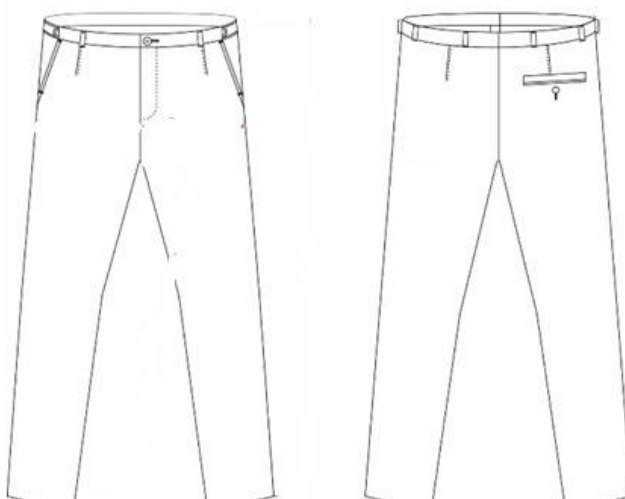
dle rozměrů:

standardní: vel. 34 - 50

nadměrné: vel. 52 a výš






měřenka – v případě nesouměrných velikostí, kdy rozměry neodpovídají standardní velikostní tabulce.

Nákres: viz. KALHOTY PÁNSKÉ v dámském provedení.





## MATERIÁLOVÝ LIST – Kalhoty letní softshell, dámské

<b>Materiál:</b>	tkanina letní softshell			
<b>Složení materiálu:</b>	94% polyester, 6% elastan			
<b>VLASTNOST</b>	<b>PARAMETRY</b>	<b>MĚŘÍCÍ JEDNOTKA</b>		
<b>Plošná hmotnost</b>	185	g/m <sup>2</sup>		
<b>Pevnost</b> podélný směr příčný směr	800 950	N		
<b>Změna rozměrů po praní ve 40°C</b> podélný směr příčný směr	< 2 < 2	%		
<b>Odolnost vůči otěru Martindale</b>	min. 5 000 cyklů			
<b>Stálobarevnost na světle</b>	3-4	stupeň modré stupnice		
<b>Stálobarevnost v otěru</b> za sucha za mokra	4 3	stupeň šedé stupnice		
<b>Stálobarevnost v potu</b>	3-4	stupeň šedé stupnice		
<b>pH vodného výluhu</b>	5-8			
<b>Obsah volného formaldehydu</b>	< 16	mg.kg <sup>-1</sup>		
<b>Odolnost vůči vodním parám Ret</b>	< 4	m <sup>2</sup> .Pa.W <sup>-1</sup>		
<b>Symbolsy ošetření</b>				
				

**ZPŮSOB MĚŘENÍ:** Rozhodující pro správný výběr kalhot je obvod pasu, který by měl pasovat s velikostí kalhot. Jelikož jsou v tabulce uvedeny skuteční rozměry výrobku, je v bocích potřeba počítat s tím, že by míra u kalhot uvedená v tabulce měla být cca o 4 cm větší, než je změřena na těle. Např: má-li paní 83 pas a 106 body, musí si vzít větší vel tj. 44 s OB 110. Jinak by jí kalhoty byly těsné a nevyhovovalo by jí to.

Vždy je potřeba přihlížet k rozměru, který je větší.

**Tabulka konstrukčních rozměrů hotového výrobku: délky jsou uvedeny na standardní výšku 168 cm**

	36	38	40	42	44	46	48	50	52
A	104	104	104	104	104	104	104	104	104
B	72	75	79	83	87	91	95	99	104
C	96	98	102	106	110	114	117	119	121
D	85	85	85	85	85.5	86	86	86	86.5
E	28	28.5	31.5	31.5	33	33	34	35	36

A – boční délka kalhot vč. pásu

B – obvod pasu kalhot

C – obvod boků kalhot

D – kroková délka

E – hloubka sedu

Další velikosti jsou už pouze měřenky a k ušití je potřeba: výška postavy, obvod pasu v místě, kde nosí kalhoty a obvod boků. Vše měřeno na těle bez přídavků.

## 5 a 6/SVETR PLETENÝ PÁNSKÝ, DÁMSKÝ

**Popis:** Svetr je pletený z jednolícího úpletu, dolní kraje jsou zpracované do úpletového lemu 1:1. Lemy jsou zhotoveny na řetězovací stroji. Okraje výrobku jsou zajištěny proti páráni. Patent v průkrčníku je upleten v dělení jehel 2:2 (ve dvou vrstvách) vysoký 30 mm a je spojen s díly metodou řetězování. Okraje výrobku jsou zajištěny proti páráni. Švy jsou rovné a pružné natolik, aby se při normálním roztažení netrhaly.

Nárámenice a boční švy jsou sešity na čtyřnitném obnitkovacím stroji.

**Materiál:** 50 % akryl, 50 % bavlna, jednolící úplet, příze 32/2 Nm, vlákno s měkkým dotykem. Níť v barvě základního materiálu. Pružné švy, aby nedošlo při běžném roztažení výrobku k roztržení.

**Barva:** barva šedá antracit melange Pantone 19-3910 TPX, tmavá šedo-černá granit melange Pantone 19-4021 TPX

**Vyšší logo:** logo dle grafického manuálu dle zadavatele na levou stranu v oblasti prsou

Do zadního průkrčníku je všita etiketa s údaji o výrobcí, ošetrovacími symboly, materiálovým složením a rokem výroby.

### **Skladování výrobku a návod na údržbu**

Výrobek je nutné skladovat v suchém a tmavém prostředí při max. teplotě do 30°C. Výrobek ošetřovat dle symbolů označených na etiketě

**U dámského svetru:** v případě požadavku kupujícího možnost zapínání na knoflíky (bude přesněno před výrobou)

### **Požadované velikosti - pánské:**

dle výšky:

standardní – 175-185 cm

zkrácená – cca 170 cm

prodloužená – cca 192 cm

dle rozměrů:

standardní: S-3XL

nadměrné: 4XL a výš

měřenka – v případě nesouměrných velikostí, kdy rozměry neodpovídají standardní velikostní tabulce.

### **Požadované velikosti - dámské:**

dle výšky:

standardní – 168 cm

zkrácená – 164 cm

prodloužená – 175 cm

dle rozměrů:

standardní: XS-3XL

nadměrné: 4XL a výš

měřenka – v případě nesouměrných velikostí, kdy rozměry neodpovídají standardní velikostní tabulce.

Foto:



MATERIÁLOVÝ LIST – svetr pánská/dámská, vesta pánská/dámská					
<b>Materiál:</b>	50% bavlna, 50% akryl				
<b>VLASTNOST</b>	<b>PARAMETRY</b>	<b>MĚŘÍCÍ JEDNOTKA</b>			
<b>Vazba</b>	jednolícni úplet	slovně			
<b>Hustota</b>	Sloupek/řádek 70/90	počet oček na cm			
<b>Změna rozměrů po praní Počet cyklů 1x, teplota 40C</b>	Podélně / příčně -2,0 / -1,5	%			
<b>Stálobarevnost ve vodě</b>	Změna odstínu/zapouštění 5 / 4-5 / 4-5	%			
<b>Stálobarevnost v praní</b>	Změna odstínu/zapouštění 4-5 / 5 / 5	stupeň šedé stupnice			
<b>Stálobarevnost na světle</b>	Změna odstínu 4-5	stupeň šedé stupnice			
<b>Stálobarevnost v otěru</b> Za sucha Za mokra	Zapouštění – směr podélný /příčný  4-5 4-5	stupeň šedé stupnice			
<b>Obsah volného a hydrolýzou uvolněného formaldehydu</b>	nedetekovatelné	Mg.kg -1			
<b>pH vadného výluhu</b>	4,6	-			
<b>Symbole ošetření</b>					

**ZPŮSOB MĚŘENÍ PÁNSKÉHO SVETRU:** Velikost svetru se stanovuje pouze a JEDINĚ podle obvodu hrudníku. **V tabulce jsou uvedeny faktické rozměry výrobku. Spodní lem je pružný a nedá se podle něj určovat objem boku.**

U pletených oděvů se přidává na komfort nošení pouze 2 cm v objemu hrudníku. Tj, má-li muž OH 120 cm zvolí si XL, protože uvedená velikost má rozměr 122 cm, což plně stačí ke komfortu nošení.

Konstrukční rozměry na výšku 172-185 cm. V případě potřeby je možno vyrobit zkrácenou či prodlouženou verzi svetru.

- A- Obvod hrudníku hotového výrobku
- B- Zadní délka svetru
- C- Délka náramenice
- D- Hloubka průkrčníku
- E- Šíře spodního lemu
- F- Délka rukávu bez náramenice

**Tabulka je na standardní výšku postavy tj. 172-185 cm.**

	S	M	L	XL	2XL	3XL	4XL	5XL
A	55	57	59	61	63	65	67	69
B	68	68	70	70	72	72	74	74
C	15	16	17	18	18.5	19	19.5	20
D	17	17	17	17	17	17	18	18
E	43	45	47	49	51	54	57	60
F	64	64	64	65	65	65	66	66

**ZPŮSOB MĚŘENÍ DÁMSKÉHO SVETRU:**

Velikost svetru se stanovuje pouze a JEDINĚ podle obvodu hrudníku. **V tabulce jsou uvedeny faktické rozměry výrobku. Spodní lem je pružný a nedá se podle něj určovat objem boku.**

U pletených oděvů se přidávám na komfort nošení pouze 2 cm v objemu hrudníku. Tj, Má-li žena OH 98 cm zvolí si XL, protože uvedená velikost má rozměr 100 cm, což plně stačí ke komfortu nošení.

**Tabulka konstrukčních rozměrů hotového výrobku – svetr dámský**

	XS	S	M	L	XL	XXL	SXL	4XL
A	42	44	46	48	50	52	54	57
B	60	60	60	62	62	64	64	66
C	10	11	11.5	12	12.5	13	13.5	14
D	41	43	45	47	49	51	53	56
E	17	17	17	17	18	18	18	18
F	39	41	43	45	47	50	52	55
G	57	57	57	59	59	59	60	60

Konstrukční rozměry na výšku 168 cm. V případě potřeby je možno vyrobit zkrácenou či prodlouženou délku.

## 7/KRAVATA – unisex

**Popis:** Kravata s pevným uzlem s možností úpravy obvodu krku částečně pevným proužkem z vlastního materiálu a částečně nastavitelnou gumičkou. Kravata z materiálu 100% polyesterové hedvábí.

**Šíře kravaty** ve spodní části 7 cm, **délka** kravaty vč. uzlu je 48 cm.

Kravata se vyrábí pouze v jedné velikosti.

**Materiál:** 100% PES

**Barva:** orientačně Pantone 17-0235 PTX

**Logo:** logo dle grafického manuálu dle zadavatele na spodní část kravaty uprostřed.

Na zadním díle všita etiketa s materiálovým složením, datem výroby a ošetrovacími symboly.






### Skladování výrobku a návod na údržbu

Výrobek je nutné skladovat v suchém a temném prostředí při max. teplotě do 30 °C.

Výrobek ošetřovat dle symbolů označených na etiketě.

Foto:



MATERIÁLOVÝ LIST – kravata					
Materiál:	Polyesterové hedvábí				
Složení materiálu:	100% polyesterové hedvábí				
VLASTNOST	PARAMETRY	MĚŘÍCÍ JEDNOTKA			
Plošná hmotnost	130	g/m <sup>2</sup>			
Stálobarevnost na světle	5	stupeň modré stupnice			
Stálobarevnost za vlhka	4-5	stupeň šedé stupnice			
Stálobarevnost za sucha	4-5	stupeň šedé stupnice			
Stálobarevnost v chemickém čištění	5/5	stupeň šedé stupnice			
Stálobarevnost v potu v alkalickém kyselém	4-5 4-5	stupeň šedé stupnice			
Symboly ošetření					
					

## 8/OBUV – unisex

Sandál pracovní ESD

Kožený v kombinaci s textilem.

Svršek: broušená hovězinová useň VELUR v tloušťce 1,6 – 1,8 mm

Podšívka: laminovaná prodyšná textilie MESH

Vkládací stélka: HI-POLY, anatomicky tvarovaná s lehčené polyuretanové pěny potažená textilií MESH, antistatická

Podešev: PU/PU - olejvzdorná, antistatická, protiskluzová, dvousložkový nástřík

Velikost: 36-48

Norma: ČSN EN ISO 20347:2012 (EN ISO 20347:2011)

ČSN EN ISO 61340-5-1:2012 (EN ISO 61340-5-1:2011)

**Provedení: 01 ESD SRA – bez kompozitní tužinky – antistatické vlastnosti ESD, NON METALIC**

Foto:



### VYHOTOVENÍ LOGA:

Každá stejnokrojová součást kromě položky č. 3, 4 a 8 (kalhoty pánské, dámské a obuv) musí být předepsaným způsobem opatřena logem zadavatele. Toto logo je v souladu s grafickým manuálem společnosti. Základním písmem společnosti je bezpatkové písmo Century Gothic. Logo bude vyšité v jednobarevné variantě bez textové části plného názvu společnosti – v zelené barvě a u položky č. 7 kravata bude vyšito v barvě bílé.



A. >> CMYK  
59 / 0 / 100 / 7

B. >> Pantone®  
369 C

C. >> RGB  
108 / 179 / 63

**LOGO NA LÍMEČEK KOŠILE – pravá strana:** symbol logotypu bez textu ve velikosti cca 2 cm x 2 cm.



**LOGO NA RUKÁV KOŠILE – pravá strana**



velikost cca 4 cm x 4 cm

**LOGO NA SVETR – levá strana** v oblasti prsou: velikost cca 6,5 cm x 2,5 cm



**LOGO NA KRAVATU – spodní část:** vizualizace jako logo na límeček košile, ale v bílé barvě, velikost cca 2,5 cm x 2 cm

Příplatek za nadměrnou velikost či měřenku je 20 %.

Zkrácené a prodloužené velikosti budou za stejnou cenu jako standardní.