

2.11.2020



## Nabídka

**Objekt:** MSŠ Letovice-3  
**Zpracoval:** Radim Karnufek

**Číslo nabídky:** K-IA0023-3

**Vážení obchodní přátelé,**

děkujeme za Váš zájem a poptávku, kterou jste nám zaslali. Dovolujeme si Vám, předložit cenovou nabídku našich výrobků z profilového systému:

**HUECK Lambda 75** - hliníkové profily s přerušeným tepelným mostem - hloubka profilu 75 mm,  
**HUECK Lava 77** - hliníkové profily s přerušeným tepelným mostem - hloubka profilu 77 mm,  
**HUECK A72** - hliníkové profily bez přerušeného tepelného mostu - hloubka profilu 45 mm,  
**HUECK Trigon** - hliníkové fasádní profily s přerušeným tepelným mostem,

**PONZIO PE68** - hliníkové profily s přerušeným tepelným mostem - hloubka profilu 68 mm, křídlo okna 76 mm,  
**PONZIO PE78N** - hliníkové profily s přerušeným tepelným mostem - hloubka profilu 78 mm, křídlo okna 86 mm,  
**PONZIO PE78EI** - hliníkové profily s přerušeným tepelným mostem - hloubka profilu 78 mm,  
**PONZIO PE50** - hliníkové profily bez přerušeného tepelného mostu - hloubka profilu 52 mm,  
**PONZIO SLIDING\_1600TT** - hliníkové profily s přerušeným tepelným mostem - hloubka rámu 160 mm  
**PONZIO PF152** - hliníkové fasádní profily s přerušeným tepelným mostem

**Konstrukce jsou nabízeny dle standardů firmy RI OKNA a mohou se lišit od zadání.**

Součástí každého hliníkového fixu/okna/balkónových dveří je **podkladový profil**, jehož výška není součástí níže uvedených výrobních rozměrů! Podkladový profil pro **PE68/78N = 25mm**, pro **Lambdu 77 = 30mm**. (Pokud není uvedeno jinak)

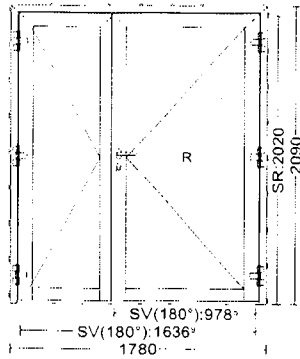
**SV(SR) = světlý rozměr rámu dveří při otevření křídla o 180°.**

**POZOR ! při otevření křídla o 90° nutno odečíst hloubku profilu, kliky, madla .**

V případě, že Vás tato cenová nabídka zaujme, volejte prosím svého regionálního obchodního partnera a dohodněte si zaměření zakázky (kontakty také naleznete na: <http://www.ri-okna.cz/kontakty/>) . Pracovník obchodního oddělení Vás seznámí s nejbližším možným termínem dodání, resp. montáže.

**Věnujte prosím mimořádnou pozornost technickému popisu každé pozice a popisu fyzikálního jevu DILATACE PROFILŮ / EFEKT "BI-METAL" (viz textace na konci CN).**

**Na případné reklamace po podpisu této CN nebude brán zřetel.**

**Poz.1****1 Ks Dvoukřídlové dveře 1780 mm x 2090 mm**

Měřítko 1:50

Pohled zvenku

Systém: Ponzio PE 78 EI Design Line Dowolne pozycje wkładów i przekładek  
 Pozice vnitřní Zaskl. lišta: Pozice vnitřní EI15-EI30 Protipožár-Křídlo:EI30 GKF Protipožár-  
 Rám:EI30 GKF

**Profily:**

Rám: 7762 (48 mm)  
 Sokl: 7748 (85 mm)  
 Dv.křídlo: 7764 (74 mm), 7765 (96 mm)

**Popis dveří:**

Dveře 2-křídlové otvíravé ven P

**Napojení na podlahu:**

Ponzio 009 (BEZ PRAHU - KARTÁČKY)

**Přídavné díly na jeden prvek:**

1 Ks	EI304	Zasklívací zařízení PE78EI DL
------	-------	-------------------------------

**Dveřní kování na jeden prvek:**

6 Ks	PEK6077	Závěs dveří 3-křídélkový FAPIM pod dyble RAL 9016MAT
6 Ks	EI005	Antivyvažovací trn
1 Ks	AL00762	Vložka FAB 200DN/50+50,3klíče Poniklovaný
1 Ks	G102423	Táhlo samozavírače bez aretace TS4000 N - RAL 9016 RAL 9016
1 Ks	G102791	Samozavírač TS 4000 1-6 RAL 9016 RAL 9016
1 Ks	EI245/24E	Zámek západkový ECO SCHULTE
1 Ks	EI200B	Závěs zámku
2 Ks	AL01187	Klika dveří oválná, nerez-X9-R46-L/P (FP207X9) nerez
2 Ks	AL00871	Rozeta dveří oválná nerez-R46 nerez
2 Ks	EI036	Úhlová deska
1 Ks	EI210R.42	Šroub 42mm
8 Ks	WWNF26	Šroub
1 Ks	EI210R.31	Šroub 31mm
2 Ks	EI008	dilatační zámek

**Barvy:**

Profily: RAL 9016MAT

**Výplň:**

2 Ks 17mm -Contraflam 16mm EI30  
 Contraflam 16mm EI30

**POPIS KONSTRUKCE:****\*Požáry EI30:**

Výrobek odpovídá normě ČSN 73 0810 - Požární bezpečnost staveb. Výrobek splňuje požadavky na požární odolnost EI30.-interiérové konstrukční řešení

\*interiérová pozice bez prahu, dveře nejsou kouřotěsné

za cenu:

Cena za jednotku/Celková cena

156 153 Kč

156 153 Kč

9008	Počet	1	ks	<b>Celkem bez DPH</b>	156 153 Kč
9004	Obvod - Rám.	8	m	Sleva	- 65 584 Kč
9006	Plocha - Rám.	0	m <sup>2</sup>	Mimořádná sleva	- 13 585 Kč
9015	Plocha - Rám. PO	4	m <sup>2</sup>		
9011	Plocha fasády	0	m <sup>2</sup>	<b>Po slevě bez DPH</b>	<b>76 984 Kč</b>
9016	Plocha fasády PO	0	m <sup>2</sup>	Montáž	4 640 Kč
9007	Výroba	14,0	h		
9012	Plocha demontáž	0	m <sup>2</sup>		
				Doprava	v ceně
				<b>Celkem bez DPH</b>	<b>81 624 Kč</b>
				DPH	21% 17 141 Kč
				<b>Konečný součet</b>	<b>98 765 Kč</b>

**Termín DODÁNÍ: 6 týdnů od podpisu smlouvy resp. uhrazení zálohy. Uvedený termín dodání závisí na naplněnosti výroby a skutečný termín dodání je nutné si ověřit, nebo si ho nechat potvrdit pracovníky obchodního oddělení ve Bzenci divize AL.**

- Počátek montáže je podmíněn dořešením výkresové dokumentace, stavební připraveností.
- Tato cenová nabídka má platnost 3 měsíce.
- Před výrobou bude provedeno bezplatné zaměření.

#### Záruky:

Zhotovitel poskytuje záruční dobu:

- Na dodávané otvorové výplně v délce 60 měsíců a na montáž v délce 24 měsíců.
- Na dodávku příslušenství nevyrobeného Zhotovitelem (subdodávka) v délce 24 měsíců.
- Na pohyblivé části a elektrické zařízení v délce 24 měsíců.

#### Pro hladký průběh dodávky si Vás dovoluujeme upozornit na některé skutečnosti:

- 1/ V případě objednávky montážních prací je nutné předložit půdorysné a pohledové stavební výkresy, pokud se jedná o novostavbu. Cena montáže je stanovena za předpokladu, že bude probíhat plynule, bez přerušení vinou stavební nepřipravenosti, a ve smluvním termínu. Přerušení montáže vinou objednatele může mít za následek zvýšení ceny montáže. Náklady na dopravu a montáž jsou stanoveny pro jednorázový odběr díla.
- 2/ V případě, že neprovádíme montáž, vztahuje se záruka pouze na výrobky, nikoliv na funkčnost po zabudování.
- 3/ Po montáži a následujících zednických pracích objednatele je nutno zabezpečit čistotu kování a odtokových drážek v dolní části rámu.
- 4/ Po montáži a následujících zednických pracích je objednatel povinen odstranit z oken ochrannou fólii (pokud byla vyžádána objednatelem), nejpozději však do 1 měsíce ode dne montáže.
- 5/ Pro spolehlivý chod výrobků je nezbytné, aby objednatel provedl 1x za 6 měsíců kompletní promazání a případné utažení uvolněných šroubů.
- 6/ Cena montáže neobsahuje montáž parapetů ani jiného příslušenství, dále neobsahuje cenu demontáže, likvidace, zednického zapravení ani jiných prací, pokud tyto položky nejsou výslovně obsaženy v konečné rekapitulaci. Podle normy ČSN 74 6077:2018 Okna a vnější dveře - požadavky na zabudování, musí být použity paropropustné a parotěsné fólie, které jsou kalkulovány v cenové nabídce jako samostatná položka. Použití této technologie montáže Vám zajistí optimální tepelné a izolační vlastnosti připojovací spáry, která vzniká mezi otvorovou výplní a stavebním otvorem. V případě dotazů kontaktujte, prosím, naše pracovníky, kteří Vám o tomto způsobu montáže podají podrobné informace.  
Pokud paropropustné a parotěsné fólie nejsou uvedeny v cenové nabídce jako samostatná položka, tak objednatel nesouhlasí s instalací paropropustných a parotěsných fólií. Objednatel bere výslovně na vědomí, že v tomto případě nejde o instalaci otvorových výplní v souladu s normou ČSN 74 6077:2018 Okna a vnější dveře - požadavky na zabudování, objednatel je s možnými dopady srozuměn a i přesto s realizací díla bez

paropropustných a parotěsných fólií souhlasí.

#### **Montáží se rozumí:**

- Zaměření skutečných rozměrů na realizované stavbě.
- Demontáží se rozumí vybourání původních oken, vnitřních parapetů, venkovních parapetů (v případě že to zákazník požaduje) a odnos na určené místo (podesta patra v paneláku, dvůr u RD a pod.).
- Zamontování výrobků do připravených otvorů (tj. ukotvení do ostění a vyplnění připojovací spáry polyuretanovou pěnou).
- Osazení třístupňového uzávěru připojovací spáry - SWS (je-li předmětem cenové nabídky).
- Seřízení výrobků k jejich plné funkčnosti.
- Kotevní materiál + PUR pěna jsou v ceně montáže.
- Pokud zákazník nemá ve smlouvě zed.zapravení, parapety venkovní i vnitřní se nemontují, pouze se dodají.
- Vše výše uvedené platí v případě, pokud v Krycím listě po zaměření není uvedeno jinak.
- Zapojení elektrických prvků není předmětem montáže, nutno samostatně objednat.

#### **Zednickým zapravením vnitřním se rozumí:**

- Zapravení vnitřních špalet v provedení dle dohody s objednatelem.
- Montáž vnitřních parapetů v případě že jsou objednány včetně zednického zapravení.
- Zapravení prahu dveří v jeho nejbližším okolí z interierové strany samonivelační hmotou a podbetonování prahu.
- Montáž venkovních parapetů není zahrnuta v ceně zednického zapravení (pokud není individuálně nasmlouvána a není uvedena v cenové nabídce samostatnou položkou).
- Při montáži venkovních parapetů je spára mezi krytkou parapetu a stávající omítkou utěsněná tmelem.
- V ceně zednického zapravení není likvidace odpadu.
- Vše výše uvedené platí v případě, pokud v Krycím listě po zaměření není uvedeno jinak.
- Povrchovou úpravu na vyzdívkou je možno provádět až týden po předání zakázky.

#### **Zednickým zapravením venkovním se rozumí:**

- Zapravení venkovních špalet v provedení dle dohody s objednatelem.

#### **Likvidací odpadu se rozumí:**

- Odvoz rámu, křidel, suti.
- Likvidace a odvoz odpadu se provádí pouze společně s demontáží v případě že není nasmlouváno jinak.

#### **Výměna vzduchu:**

Pro zajištění správné funkce výplní otvorů podle Vyhlášky 268/2009Sb., části čtvrté, §26, odstavce 3) je nutné zajistit ochranu před hlukem tím, že jsou otvory v uzavřeném stavu, ale zároveň zajistit dostatečný přísun čerstvého vzduchu. Není-li projektem a následujícími stavebními úpravami řešeno zajištění výměny vzduchu 25 m<sup>3</sup> za hodinu na jednu osobu v době pobytu osob, je nutné zajistit výměnu vzduchu otevřením otvorů a vyvětráním vnitřních prostor tak aby byl splněn uvedený požadavek. Po dobu otevření otvorů je ochrana před hlukem dočasně snížena.

#### **Charakteristika povrchových úprav:**

- Prášková barva (komaxitování). Odstíny dle RAL (viz [www.ral.cz](http://www.ral.cz)) standardně v matném provedení. Barvy RAL 9006 a 9007 mohou mít různou orientaci metalických pigmentů, což je přirozená vlastnost všech metalických barev.
- Anodická oxidace (eloxování) odstín E6 EV1 - přírodní odstín hliníku. Ostatní odstíny dle vzorkovníku.
- Kaširování - laminování pomocí tzv. MBAS fólie (viz [www.renol.cz](http://www.renol.cz))

Upozornění:

Výsledný vzhled povrchové úpravy materiálů od různých dodavatelů se může lišit- odstín RAL, Elox .

#### **DILATACE PROFILŮ / EFEKT „BI-METAL“**

Při určitých provozních podmínkách výrobků s tepelnou izolací a velkých rozměrech se může objevit náhodně nepříznivý fyzikální jev sestávající se z průhybu profilů křídla.

Soubor spouštěčů nežádoucích vychýlení profilů :

- tmavé barvy profilů
- montáž konstrukce na jižní nebo jihozápadní straně budovy
- vystavení výrobku přímému slunečnímu světlu (bez střechy či přístřešku v souladu s platnými právními předpisy týkajícími se stínění budov nebo stínění stromy)
- výplně konstrukce v tmavé barvě

Ohýbání profilů je důsledkem nerovnoměrného rozšiřování vnějších a vnitřních profilů díky jejich různé teplotě.

Pravděpodobnost výskytu tohoto jevu se zvyšuje se zlepšením tepelné izolace profilů.

Největší odchylka nastává v hodinách maximálního slunečního záření. V následujících hodinách se profily vrátí do svého původního tvaru.

Abyste snížili jev tepelné deformace křidel, je třeba minimálně odstranit jeden z výše uvedených faktorů.

**Blower door test**

Objednatel bere na vědomí, že před provedením blower door testu je **nutné** namontované prvky nechat zhotovitelem seřídit. Seřízení prvků před blower door testem je zpoplatněno nad rámec ceny díla. Objednatel je povinen uhradit zhotoviteli částku ve výši 1.000,- Kč za seřízení prvků nebo částku ve výši 1.500,- Kč v případě seřízení prvků a účasti technika zhotovitele při blower door testu, a to se splatností **14 dnů** ode dne vystavení faktury. Objednatel je povinen informovat zhotovitele o požadavku na seřízení prvků **14 dnů** před předpokládaným termínem provádění blower door testu.

**VEŠKERÉ INFORMACE TÝKAJÍCÍ SE CENOVÉ NABÍDKY VYŘIZUJE - Váš obchodník.**

**DALŠÍ INFORMACE MŮŽE POSKYTNOUT:**

- **Smluvní podmínky vyřizuje:** Váš regionální obchodní partner
- **Montáže a reklamace:** Váš regionální obchodní partner

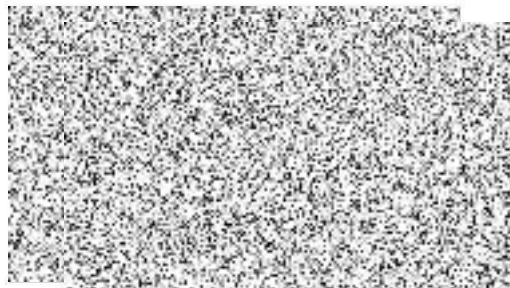
Žádáme Vás o kontrolu všech uvedených prvků předmětu CENOVÉ NABÍDKY, popř. její doplnění a upřesnění. Jakákoliv změna v zadání po uzavření Smlouvy o dílo (Kupní smlouvy) má za následek posunutí smluvního termínu a vyvolání vícenákladů.

Na základě dohody společnosti RI OKNA a.s. a objednatele je podpis této cenové nabídky považován za uzavření příslušné smlouvy (kupní nebo o dílo), přičemž společností RI OKNA a.s. vzniká dnem podpisu povinnost zde specifikované hliníkové prvky vyrobit, dodat a případně namontovat. Tato cenová nabídka se v případě uzavření příslušné smlouvy v písemné formě stane její nedílnou součástí.

Za RI OKNA a.s.

.....

Ve Bzenci dne: 2.11.2020



etovice,  
ce  
ovice  
96882  
⑬

V..... dne.....