

KUPNÍ SMLOUVA
Č. j. KRPK-81288-4/ČJ-2020-1900VZ

dle § 2079 a násl. zákona č. 89/2012 Sb., občanský zákoník, (dále jen „občanský zákoník“)

uzavřena níže uvedeného dne, měsíce a roku mezi smluvními stranami

PNEU HNÍDEK s.r.o., zapsána v OR u KS Ústí nad Labem C21089

se sídlem: Knoflíková 2814/8a, 466 01 Jablonec nad Nisou

zastoupená:

IČ: 25497561

DIČ: CZ25497561

bankovní spojení:

číslo účtu:

kontaktní osoba:

telefon:

e-mail:

datová schránka:

(dále jen „prodávající“)

a

Česká republika – Krajské ředitelství policie Karlovarského kraje

se sídlem: Závodní 386/100, 360 06 Karlovy Vary - Dvory

zastoupená:

IČ: 72051612

DIČ: CZ72051612

bankovní spojení:

číslo účtu:

kontaktní osoba:

e-mail:

datová schránka:

(dále jen „kupující“)

I.

Úvodní ustanovení

Tato smlouva je smluvními stranami uzavřena na základě „Rámcové dohody na „Dodávky pneumatik pro roky 2020 a 2021“, č. j. MV-78379-37/OSM-2019, uzavřené dne 12. 12. 2019 (dále jen „Rámcová dohoda“).

II.**Předmět plnění**

1. Předmětem této smlouvy je **dodávka nových a nepoužitých letních pneumatik** v množství a typech (dále jen „zboží“) dle Přílohy č. 1, která je nedílnou součástí této smlouvy.
2. Kupující se zavazuje předmět plnění převzít a zaplatit sjednanou cenu podle článku III. této kupní smlouvy.

III.**Kupní cena**

1. Cena je stanovena ve výši 384 512,00 Kč bez DPH
DPH 21 % 80 747,52 Kč
CELKEM 465 259,52 Kč s DPH
Slovy: Čtyřistašedesátpěttisícdvěstěpadesátdevětkorun 52/100
2. Cena je cenou nejvýše přípustnou, kterou je možné změnit jen v případě změny zákonné sazby DPH.
3. Do celkové ceny je započítána doprava do místa plnění a odvoz opotřebovaných pneumatik a jejich ekologická likvidace.

IV.**Doba a místo plnění**

1. Prodávající dodá zboží nejpozději do 14 dnů od účinnosti této smlouvy.
2. Místem plnění je Krajské ředitelství policie Karlovarského kraje, odbor správy majetku, automobilní oddělení, Dobrovského 1935, 356 04 Dolní Rychnov (areál policie).

V.**Všeobecné dodací podmínky**

Kupující nabývá vlastnictví ke zboží jeho převzetím od dopravce v místě plnění.

VI.**Technické a platební podmínky**

1. Kupující požaduje předložit jako součást dodávky čestné prohlášení, že všechny dodávané pneumatiky jsou homologované.
2. Pneumatiky dodávané dle této smlouvy nebudou v době převzetí kupujícím starší 2 let.
3. Prodávající je oprávněn fakturovat kupní cenu až po dodání, a potvrzení převzetí zboží kupujícím na základě dodacího listu a po odstranění všech případných vad.
4. Faktura musí obsahovat číslo jednacích kupní smlouvy, číslo jednacích opční rámcové smlouvy, ke které se dodávka vztahuje a všechny údaje uvedené v § 29 zákona č. 235/2004 Sb., o dani z přidané hodnoty, ve znění pozdějších předpisů a údaje uvedené v § 435 občanského zákoníku.
5. Faktura musí být vystavena a doručena na adresu objednatele, tj. Česká republika – Krajské ředitelství policie Karlovarského kraje, Závodní 386/100, 360 06 Karlovy Vary, IČ 72051612, datová schránka: upshp5u, (v případě elektronických faktur e-mail: krpk.faktura@pcr.cz), a musí obsahovat č. j. kupní smlouvy uvedené v záhlaví této smlouvy.

6. Faktura je splatná do 30 kalendářních dnů od jejího doručení kupujícímu.
7. Faktura se považuje za proplacenou okamžikem odepsání fakturované částky z účtu kupujícího ve prospěch účtu prodávajícího.
8. Kupující je oprávněn do data splatnosti vrátit fakturu, která neobsahuje požadované náležitosti, není doložena kopií potvrzeného dodacího listu, která obsahuje jiné cenové údaje nebo jiný druh plnění než dohodnuté v této smlouvě. Důvodným vrácením faktury přestává běžet původní lhůta splatnosti. Nová lhůta splatnosti nové (opravené) faktury začíná znovu běžet ode dne jejího doručení kupujícímu.
9. Zálohu kupující neposkytuje.

VII.

Záruka

1. Prodávající prohlašuje, že zaručuje dohodnuté vlastnosti zboží po dobu 24 měsíců ode dne jeho převzetí kupujícím.
2. Prodávající je v záruční době povinen odstranit závady do 14 dnů od data doručení reklamace, a to bezplatnou výměnou za nezávadné pneumatiky ve stejném množství.

VII.

Smluvní pokuta a úroky z prodlení

1. Nedodá-li prodávající zboží do uplynutí dodací lhůty, zaplatí kupujícímu smluvní pokutu ve výši 0,05% z ceny nedodaného předmětu plnění včetně DPH, a to za každý, i započatý, den prodlení. Zaplacením smluvní pokuty nezaniká povinnost prodávajícího dodat předmět plnění kupujícímu. Odstoupení od smlouvy se nedotýká nároku na zaplacení smluvní pokuty.
2. Nezaplatí-li kupující kupní cenu včas, je povinen zaplatit prodávajícímu úrok z prodlení ve výši 0,05 % oprávněně fakturované částky včetně DPH, a to za každý den prodlení.
3. Smluvní pokuta a úrok z prodlení jsou splatné do 30 dní od data, kdy byla povinné straně doručena písemná výzva k jejich zaplacení oprávněnou stranou, a to na účet oprávněné strany uvedený v písemné výzvě.
4. Kupující je oprávněn požadovat na prodávajícím smluvní pokutu za nedodržení doby pro odstranění zjištěných vad na základě reklamace, a to ve výši 0,05 % z ceny reklamovaných pneumatik včetně DPH, a to za každý i započatý den prodlení. Minimální výše sankce je 1000,- Kč za den. Ustanovením o smluvní pokutě není dotčeno právo oprávněné strany na náhradu škody v plné výši.

IX.

Odstoupení od smlouvy

1. Odstoupení od smlouvy se řídí ustanoveními § 2001 a násl. občanského zákoníku.
2. Smluvní strany pokládají za podstatné porušení smlouvy prodlení kupujícího se splněním předmětu kupní smlouvy ve sjednaném termínu dle čl. IV. této smlouvy nebo nedodání předmětu plnění v požadované kvalitě a množství dle této smlouvy.
3. Kupující je oprávněn odstoupit od smlouvy, jestliže nabyde právní moci rozhodnutí insolvenčního soudu, jímž se osvědčuje úpadek či hrozící úpadek prodávajícího ve smyslu zákona č. 182/2006 Sb., o úpadku a způsobech jeho řešení (insolvenční zákon), ve znění pozdějších předpisů.

XI.

Řešení sporů

1. Veškeré spory mezi smluvními stranami budou řešeny nejprve smírně.
2. Nebude-li smírného řešení dosaženo, budou spory řešeny v soudním řízení.

XII.

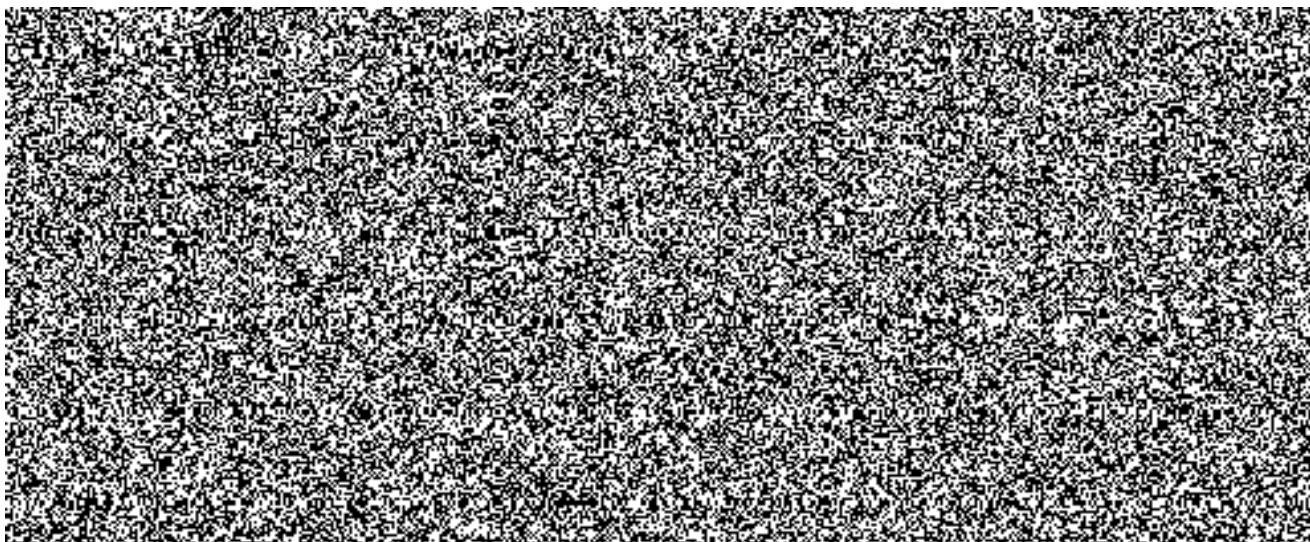
Odpovědnost za škody

Prodávající odpovídá za škodu způsobenou vadným plněním této smlouvy v rozsahu stanoveném českým právním řádem, zejména pak občanským zákoníkem.

XIII.

Závěrečná ustanovení

1. Tato kupní smlouva se řídí Rámcovou dohodou a právním řádem České republiky, zejména příslušnými ustanoveními občanského zákoníku.
2. Smlouva nabývá platnosti dnem uzavření a účinnosti dnem uveřejnění v registru smluv dle zákona č. 340/2015 Sb. o registru smluv.
3. Smlouva může být měněna nebo doplňována jen písemnými, očíslovanými dodatky odsouhlasenými statutárními orgány obou smluvních stran, které se stanou nedílnou součástí této smlouvy.
4. Obě smluvní strany prohlašují, že tato smlouva nebyla uzavřena v tísní, ani za jednostranně nevýhodných podmínek a na důkaz toho připojují své vlastnoruční podpisy.
5. Nedílnou součástí této smlouvy je Příloha č. 1 – „*Technická specifikace – příloha č. 1 k č. j. KRPK-80896/ČJ-2020-1900AO ze dne 13.11.2020.*“



Specifikace typu pneu - doplnění ceny

Příloha č. 1 k č.j. KRPK-80896-2/ČJ-2020-1900AO

č. pol.	Název položky s minimálními indexovými parametry	energetický štítek pneumatiky	výrobce/typ dezénu (označení pneumatiky)	cena za 1 ks v Kč bez DPH	cena za 1 ks v Kč vč. DPH	Počet ks	cena celkem bez DPH	cena celkem vč. DPH
	osobní a užitková vozidla							
3	165/70 R14 letní, rychlostní index T (190 km/h), index nosnosti 81	CB68	DUNLOP STREET RESPONSE 2	1 012	1 225	14	14 168,00	17 143,28
14	185/60 R14 letní, rychlostní index T (190 km/h), index nosnosti 82	CC70	SAVA PERFECTA	770	932	4	3 080,00	3 726,80
17	185/60 R15 letní, rychlostní index H (210 km/h), index nosnosti 84	BA67	GOODYEAR EFFICIENT. PERF.	1 378	1 667	30	41 340,00	50 021,40
29	195/65 R 15 letní, rychlostní index H (210 km/h), index nosnosti 91	CB68	SAVA INTENSA HP	833	1 008	20	16 660,00	20 158,60
31	195/65 R 15 letní, rychlostní index V (240 km/h), index nosnosti 91	BA68	DUNLOP BLURESPONSE	1 144	1 384	4	4 576,00	5 536,96
38	205/50 R17 letní, rychlostní index W (270 km/h), index nosnosti 93	CA68	SAVA INTENSA UHP 2	1 480	1 791	4	5 920,00	7 163,20
40	205/55 R16 letní, rychlostní index H (210 km/h), index nosnosti 91	BA68	DUNLOP BLURESPONSE	1 355	1 640	20	27 100,00	32 791,00
41	205/55 R16 letní, rychlostní index V (240 km/h), index nosnosti 91	BA68	DUNLOP BLURESPONSE	1 362	1 648	120	163 440,00	197 762,40
49	205/60 R16 letní, rychlostní index V (240 km/h), index nosnosti 92	CC71	KORMORAN ROAD PERF	1 096	1 326	4	4 384,00	5 304,64
53	205/65 R16C letní, rychlostní index T (190 km/h), index nosnosti 107	CC71	SAVA TRENTA 2	1 471	1 780	10	14 710,00	17 799,10
66	215/60 R16 letní, rychlostní index H (210 km/h), index nosnosti 95	CC71	KORMORAN ROAD PERF.	1 113	1 347	6	6 678,00	8 080,38
71	215/60 R17C letní, rychlostní index T (190 km/h), index nosnosti 109	CA69	NOKIAN C LINE VAN	2 629	3 181	10	26 290,00	31 810,90
73	215/60 R17C letní, rychlostní index H (210 km/h), index nosnosti 104	CA69	NOKIAN C LINE VAN	2 629	3 181	2	5 258,00	6 362,18
77	215/65 R16C letní, rychlostní index T (190 km/h), index nosnosti 109	CA69	NEXEN ROADIAN CT8	1 691	2 046	8	13 528,00	16 368,88
81	215/70 R16 letní, rychlostní index H (210 km/h), index nosnosti 100	EC69	KORMORAN SUV SUMMER	1 563	1 891	4	6 252,00	7 564,92
89	225/50 R17 letní, rychlostní index Y (300 km/h), index nosnosti 98	CA67	SAVA INTENSA UHP 2	1 510	1 827	6	9 060,00	10 962,60
95	225/60 R17 letní, rychlostní index H (210 km/h), index nosnosti 99	CB70	NEXEN N BLUE HD PLUS	1 648	1 994	6	9 888,00	11 964,48
99	225/70 R15C letní, rychlostní index R (170 km/h), index nosnosti 112	EC72	KORMORAN VANPRO B2	1 491	1 804	4	5 964,00	7 216,44
123	255/70 R16 letní, rychlostní index T (190 km/h), index nosnosti 111	CC72	MICHELIN LATTITUDE CROSS	3 108	3 761	2	6 216,00	7 521,36
	celkem					278	384 512,00	465 259,52

